

国 有 財 産 売 払 公 示 書

公示番号第27-1号

つぎの国有財産を一般競争入札により売払いします。

1 売払い物件（数量については実測値）

| 物件<br>番号 | 所<br>在              | 種目 | 数 量     | 用 途 地 域     | 建ぺい率             |
|----------|---------------------|----|---------|-------------|------------------|
|          |                     |    |         |             | 容積率              |
| 1        | 韮崎市大草町若尾字本滝38番2     | 宅地 | 681.43㎡ | 用途指定なし      | $\frac{70}{200}$ |
| 2        | 中巨摩郡昭和町押越字中川瀬2021番2 | 宅地 | 191.59㎡ | 第一種住居地域     | $\frac{60}{200}$ |
| 3        | 甲斐市大久保字村東1400番4     | 宅地 | 205.87㎡ | 第一種低層住居専用地域 | $\frac{50}{80}$  |

2

つぎのいずれにも該当しない者であること。

- ① 国との売買契約締結にあたってその能力を有しない者、契約の履行に関して不正の行為をした者等予算決算及び会計令第70条および第71条の規定に該当する者
- ② 国有財産に関する事務に従事する者にあつては、国有財産法第16条の規定に該当する者
- ③ 暴力団員による不当な行為の防止等に関する法律（平成3年法律第77号）第2条第2号に規定する暴力団及び警察当局から排除要請がある者

3 入札心得書および契約条項を示す場所ならびに入札場所

- (1) 入札心得書および契約条項を示す場所  
甲府市丸の内一丁目1-11 山梨労働局総務課会計第二係
- (2) 入札場所  
甲府市丸の内一丁目1-11 山梨労働局1階大会議室

4 入札および開札の日時

- (1) 入 札 別記に記載の日時
- (2) 開 札 入札締切り後直ちに開札

5 入札保証金

各自入札金額の100分の5以上に相当する金額（円未満切上）を現金により入札開始前に納入すること。

この入札保証金を返還する場合には利息を付さない。

落札者以外の入札者に対しては、速やかに入札保証金を還付する。

なお、落札者の決定を留保した場合は、落札者を決定するまでの間、当該物件の入札者に係る入札保証金の還付を留保する。

ただし、開札後、入札参加者から落札決定前に入札を辞退する旨の申出があった場合には、入札保証金を還付する。

6 入札の無効

競争参加に必要な資格のない者のした入札及び入札に関する条件に違反した入札は無効とする。

7 契約不履行

落札者が落札の日から30日以内に契約を結ばない場合には、その落札は無効となり、第5項の入札保証金は国庫に帰属する。

8 契約書作成の要否および代金支払方法

契約書の作成を要し、代金は売買契約締結と同時に全額支払う方法と、先に契約保証金のみを納付して20日以内に残額を支払う方法がある。

9 現場説明会の日時および場所

行いません。

10 その他

入札者は、本公示書のほか、山梨労働局で交付する一般競争入札のしおりを十分理解の上、入札するものとする。

11 問い合わせ先

甲府市丸の内一丁目1-11 山梨労働局 総務課 会計第二係 電話 055-225-2850

以上公示する。

平成27年1月13日

山 梨 労 働 局 長

別記

入札日時一覧表

| 物件<br>番号 | 所<br>在              | 入 札 日 時             | 受付開始時間 |
|----------|---------------------|---------------------|--------|
|          |                     |                     |        |
| 1        | 韮崎市大草町若尾字本滝38番2     | 平成27年2月23日（月）10時00分 | 9時30分  |
| 2        | 中巨摩郡昭和町押越字中川瀬2021番2 | 平成27年2月23日（月）11時30分 | 11時00分 |
| 3        | 甲斐市大久保字村東1400番4     | 平成27年2月23日（月）14時00分 | 13時30分 |

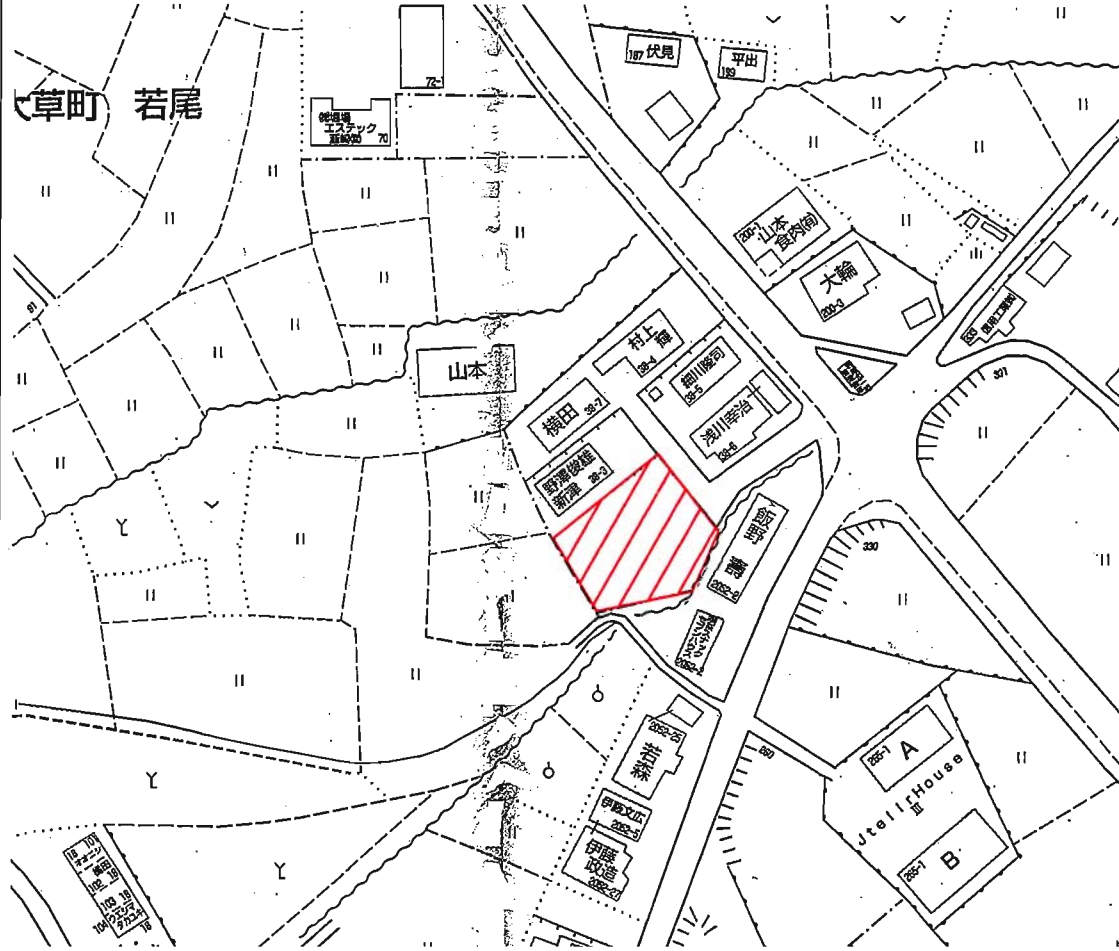
物件番号 1

## 物件調書

|             |  |                                |  |             |              |         |
|-------------|--|--------------------------------|--|-------------|--------------|---------|
| 所在地         | 蕪崎市大草町若尾字本滝38番2<br>住居表示 (無し)   |                                |  |             |              |         |
| 面積          | 登記簿  | 681.43㎡                        | 地目                                       | 登記簿 宅地      | 形状           | 明細図のとおり |
|             | 実測   | 681.43㎡                        |  | 現況 宅地       |              |         |
| 接面道路の幅員・種類等 | 北東側 公道 幅員4.9m 舗装有 道路面に対し高低差 無  |                                | 南側 公道 幅員2.8m 舗装有 道路面に対し高低差 有 1.3m~1.8m低い |             |              |         |
| 法令等に基づく制限   | 都市計画法等   | 区域区分                           | 都市計画区域(非線引)                              |             | 用途地域         | 用途指定無し  |
|             |  | 建ぺい率                           | 70%                                      |             | 容積率          | 200%    |
|             |  | 高度制限                           | 無  |             | 防火指定         | 指定無し    |
|             |  | その他                            | 特に無し                                     |             |              |         |
| 私道の負担等      | 有り セットバック部分約8㎡(南側公道が建築基準法第42条2項道路に該当するため)  |                                |  |             |              |         |
| 供給処理施設の状況   |  | 利用可能な施設                        | 配管等の状況                                   | 照会先         | 電話番号         |         |
|             | 電気   | 東京電力(株)                        | (前面道路配線)有                                | 東京電力(株)山梨支店 | 0120-995-881 |         |
|             | 上水道  | 市営水道                           | (前面道路配線)有                                | 蕪崎市上下水道課    | 0551-22-1111 |         |
|             | 下水道  | 公共下水                           | (前面道路配線)有                                | 蕪崎市上下水道課    | 0551-22-1111 |         |
|             | ガス   | 都市ガス                           | (前面道路配線)無                                | 東京ガス山梨(株)   | 055-253-1341 |         |
| 交通機関        | 鉄道   | JR中央本線 蕪崎駅 南西方 約 1.9km         |  |             |              |         |
|             | バス   | 山梨交通バス 御堂入口停留所 南東方 約 600m 徒歩8分 |  |             |              |         |
| 公共施設等       | 市役所  | 蕪崎市役所 物件の 北東方 約 1.1km          |  |             |              |         |
|             | 小学校  | 甘利小学校 物件の 南東方 約 2.5km          |  |             |              |         |
|             | 中学校  | 蕪崎西中学校 物件の 南東方 約 900m          |  |             |              |         |
| 参考事項        | ① 地内北東側の公道との境界付近にはブロック塀等が存在するが、現状有姿にて売払いを行う。 ② 地内への上水道管の引き込みは未済であるが、北東側公道の上水道管(口径50mm)から引き込み可能である。 |                                |  |             |              |         |



# 案内図

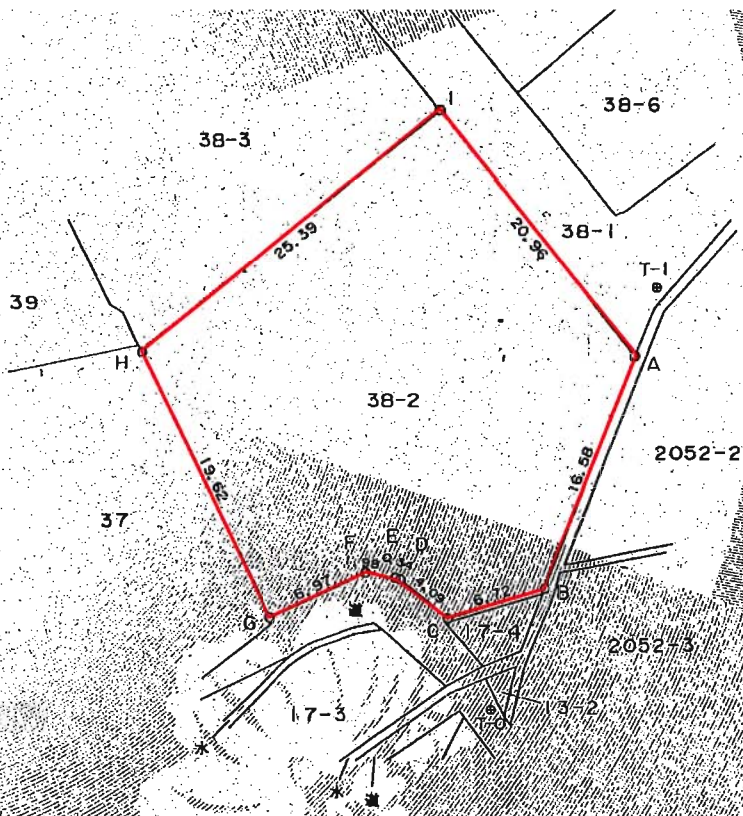


## 凡例



売払物件

# 明細図



単位:メートル

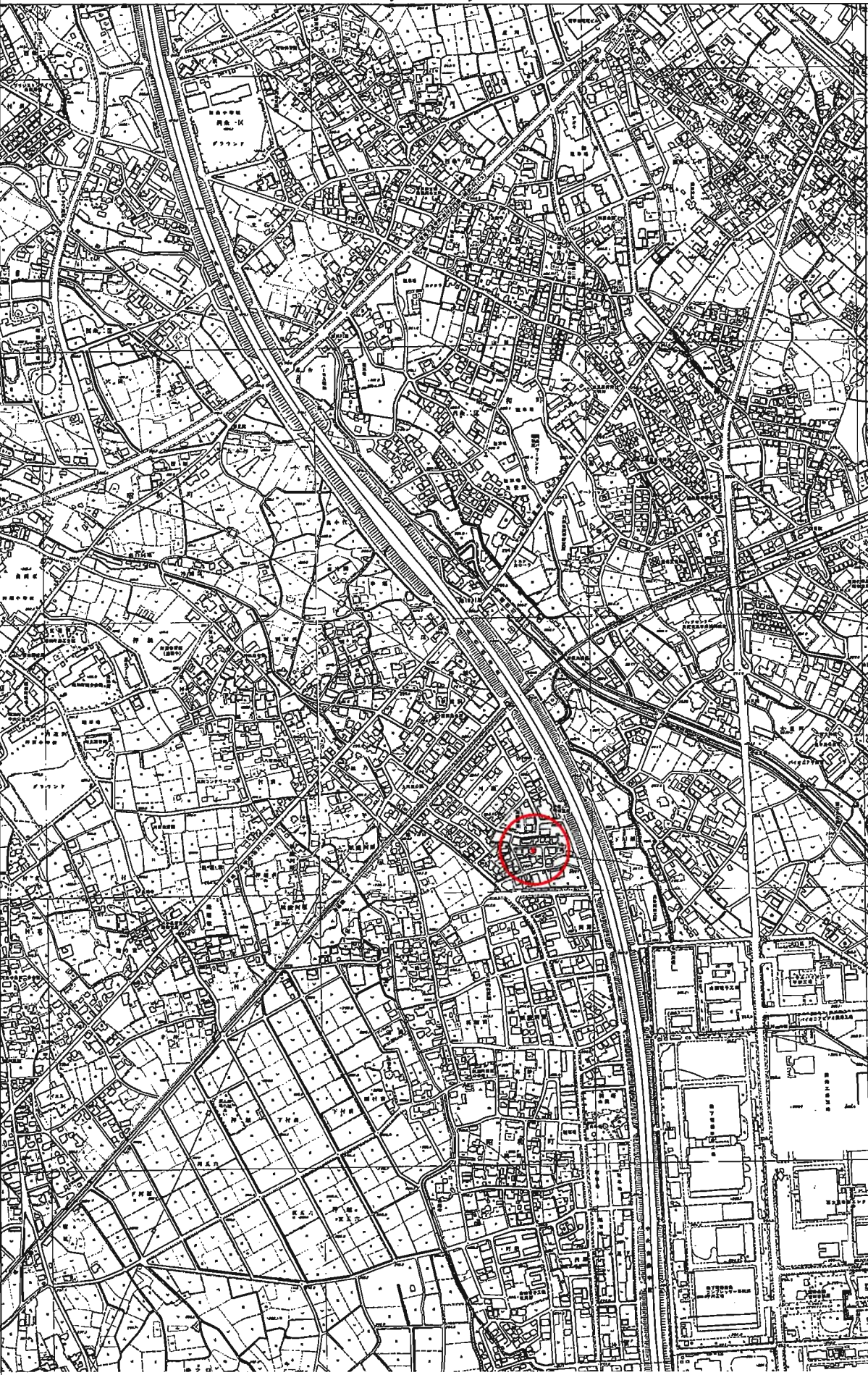
物件番号 2

## 物件調書

|             |                              |                              |           |             |              |         |
|-------------|------------------------------|------------------------------|-----------|-------------|--------------|---------|
| 所在地         | 中巨摩郡昭和町押越字中川瀬2021番2          |                              |           |             |              |         |
| 住居表示        | (無し)                         |                              |           |             |              |         |
| 面積          | 登記簿                          | 191.59㎡                      | 地目        | 登記簿 宅地      | 形状           | 明細図のとおり |
|             | 実測                           | 191.59㎡                      |           | 現況 宅地       |              |         |
| 接面道路の幅員・種類等 | 北側 町道 幅員4.3m 舗装有 道路面に対し高低差 無 |                              |           |             |              |         |
| 法令等に基づく制限   | 都市計画法等                       | 区域区分                         | 市街化区域     | 用途地域        | 第一種住居地域      |         |
|             |                              | 建ぺい率                         | 60%       | 容積率         | 200%         |         |
|             |                              | 高度制限                         | 無         | 防火指定        | 指定無し         |         |
|             |                              | その他                          | 特に無し      |             |              |         |
| 私道の負担等      | 無し                           |                              |           |             |              |         |
| 供給処理施設の状況   |                              | 利用可能な施設                      | 配管等の状況    | 照会先         | 電話番号         |         |
|             | 電気                           | 東京電力(株)                      | (前面道路配線)有 | 東京電力(株)山梨支店 | 0120-995-881 |         |
|             | 上水道                          | 市営水道(甲府)                     | (前面道路配線)有 | 甲府市上下水道局    | 055-228-3311 |         |
|             | 下水道                          | 公共下水                         | (前面道路配線)有 | 昭和町下水道課     | 055-275-8356 |         |
|             | ガス                           | 都市ガス                         | (前面道路配線)有 | 東京ガス山梨(株)   | 055-253-1341 |         |
| 交通機関        | 鉄道                           | JR身延線 国母駅 南西方 約 1.4km        |           |             |              |         |
|             | バス                           | 山梨交通バス 押越停留所 南東方 約 600m 徒歩8分 |           |             |              |         |
| 公共施設等       | 市役所                          | 昭和町役場 物件の 北西方 約 1.2km        |           |             |              |         |
|             | 小学校                          | 押原小学校 物件の 北西方 約 1.3km        |           |             |              |         |
|             | 中学校                          | 押原中学校 物件の 北西方 約 1.2km        |           |             |              |         |
| 参考事項        | 特に無し                         |                              |           |             |              |         |

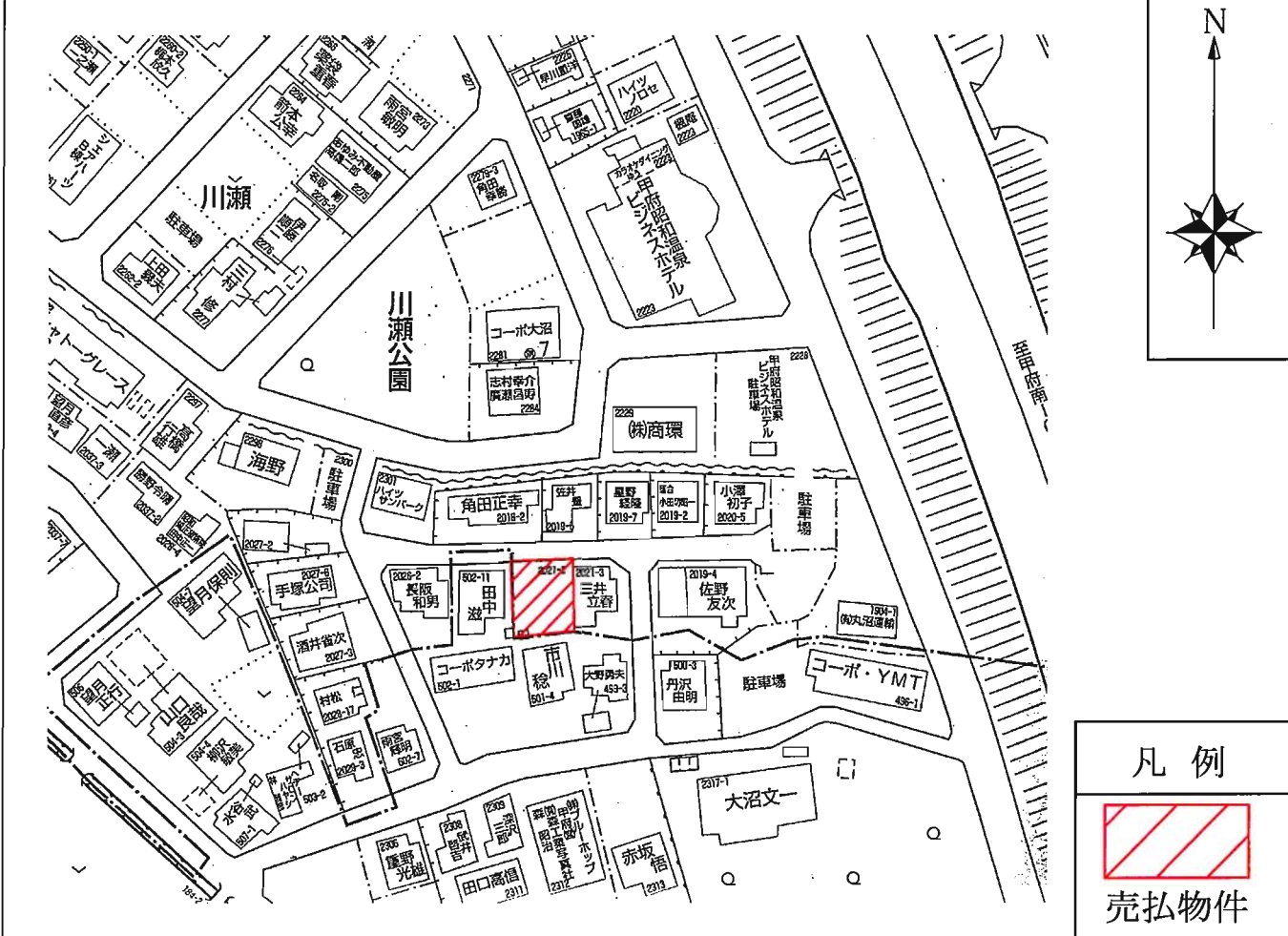


# 位置図

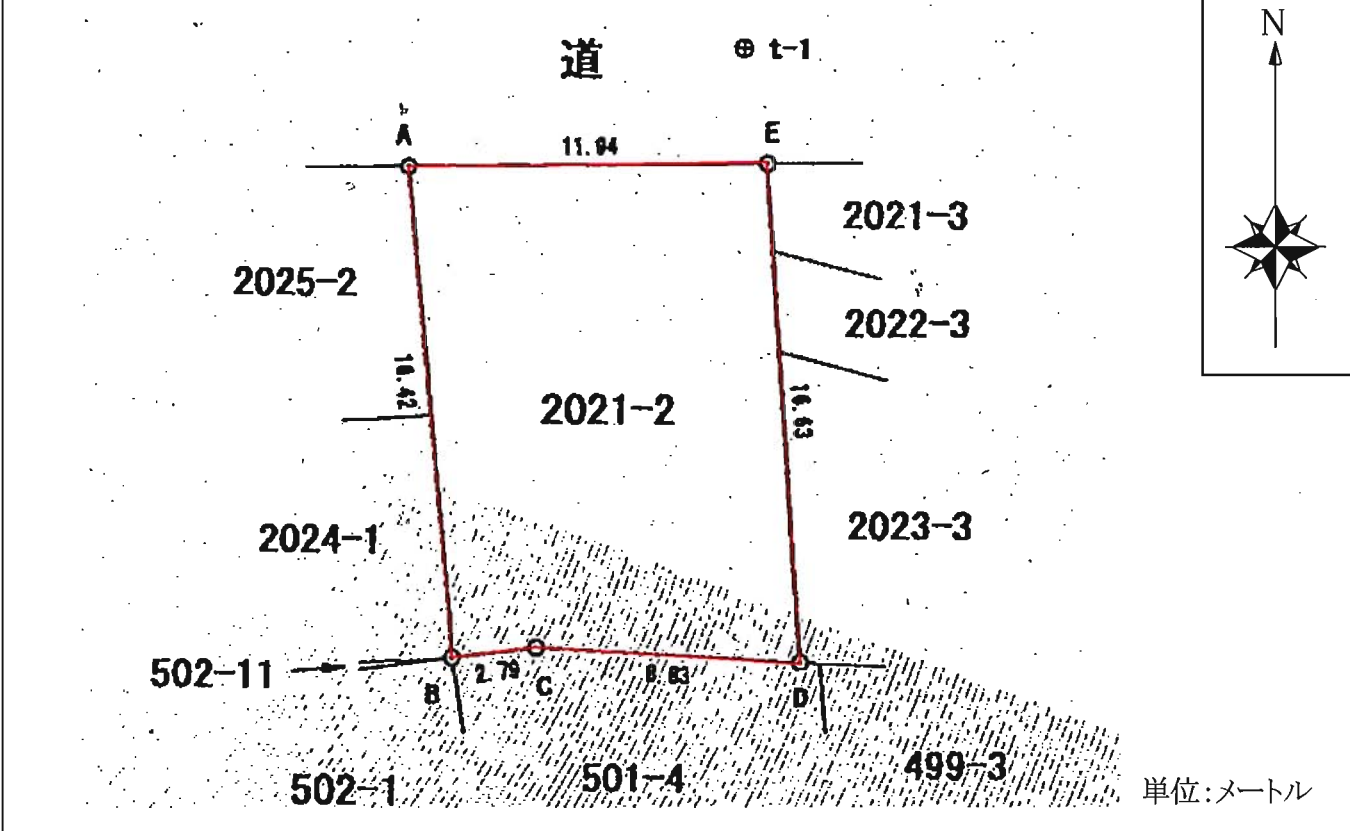


1  
10000

# 案内図



# 明細図



物件番号 3

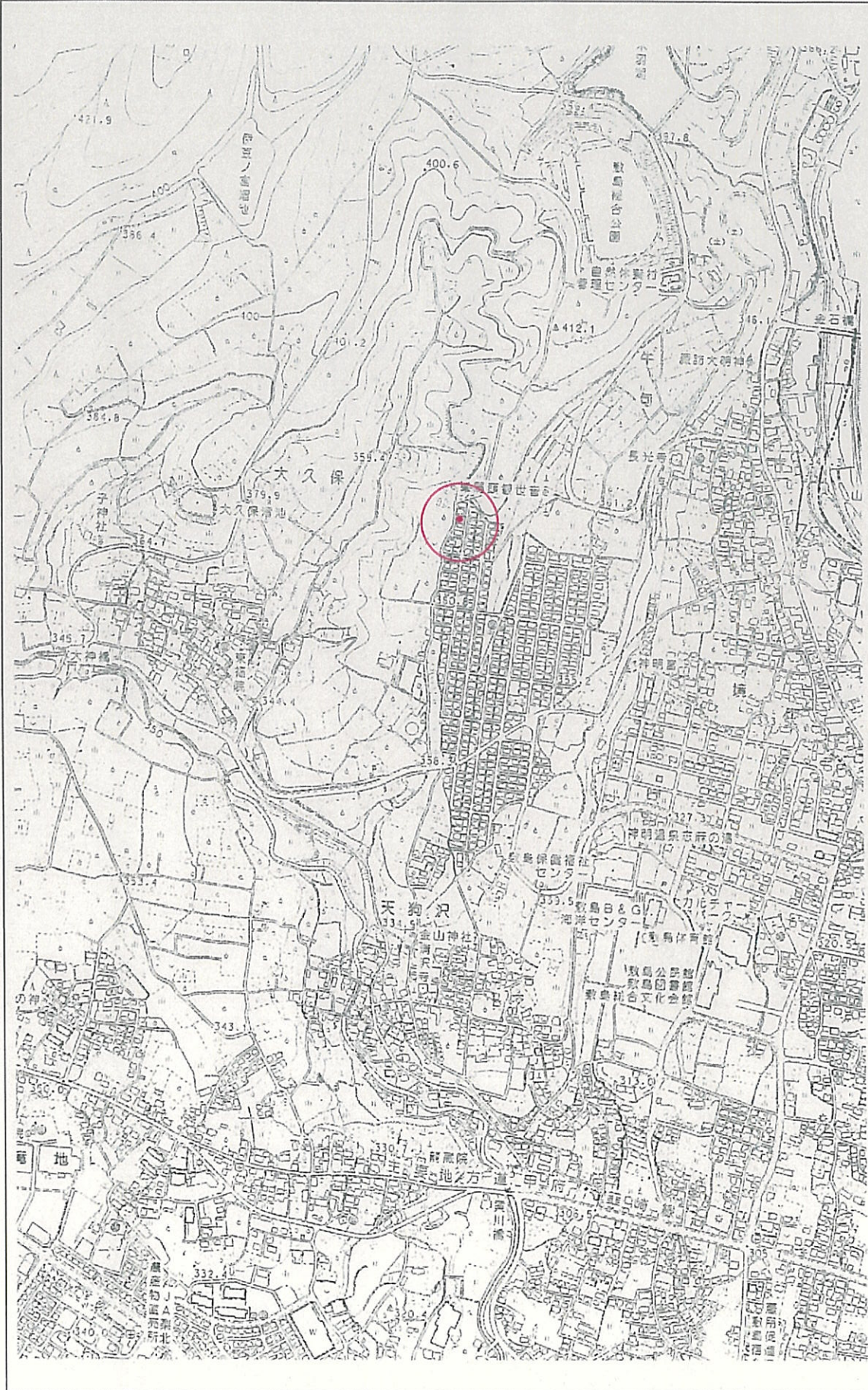
## 物件調書

|             |                 |                                |                       |             |              |         |
|-------------|-----------------|--------------------------------|-----------------------|-------------|--------------|---------|
| 所在地         | 甲斐市大久保字村東1400番4 |                                |                       |             |              |         |
| 住居表示        | (無し)            |                                |                       |             |              |         |
| 面積          | 登記簿             | 205.87㎡                        | 地目                    | 登記簿 宅地      | 形状           | 明細図のとおり |
|             | 実測              | 205.87㎡                        |                       | 現況 宅地       |              |         |
| 接面道路の幅員・種類等 | 東側 市道 幅員5m      | 舗装 有                           | 道路面に対し高低差 有(0～約0.5m高) |             |              |         |
|             | 西側 市道 幅員6m      | 舗装 有                           | 道路面に対し高低差 有(約3m低)     |             |              |         |
| 法令等に基づく制限   | 都市計画法等          | 区域区分                           | 市街化区域                 | 用途地域        | 第一種低層住居専用地域  |         |
|             |                 | 建ぺい率                           | 50%                   | 容積率         | 80%          |         |
|             |                 | 高度制限                           | 有(絶対高度10m以下)          | 防火指定        | 指定無し         |         |
|             |                 | その他                            | 特に無し                  |             |              |         |
| 私道の負担等      | 無し              |                                |                       |             |              |         |
| 供給処理施設の状況   |                 | 利用可能な施設                        | 配管等の状況                | 照会先         | 電話番号         |         |
|             | 電気              | 東京電力(株)                        | (前面道路配線)有             | 東京電力(株)山梨支店 | 0120-995-881 |         |
|             | 上水道             | 市営水道(甲府)                       | (前面道路配線)有             | 甲府市上下水道局    | 055-228-3311 |         |
|             | 下水道             | 公共下水                           | (前面道路配線)有             | 甲斐市役所下水道課   | 055-278-1670 |         |
|             | ガス              | 都市ガス                           | (前面道路配線)無             | 東京ガス山梨(株)   | 055-253-1341 |         |
| 交通機関        | 鉄道              | JR中央本線 竜王駅 北西方 約 4.5km         |                       |             |              |         |
|             | バス              | 山梨交通バス 敷島団地停留所 北西方 約 560m 徒歩7分 |                       |             |              |         |
| 公共施設等       | 市役所             | 甲斐市役所(敷島庁舎) 物件の 南東方 約 2.3km    |                       |             |              |         |
|             | 小学校             | 敷島北小学校 物件の 南東方 約 1.5km         |                       |             |              |         |
|             | 中学校             | 敷島中学校 物件の 南東方 約 2.3km          |                       |             |              |         |
| 参考事項        | 特に無し            |                                |                       |             |              |         |



敷島宿舎

位置図

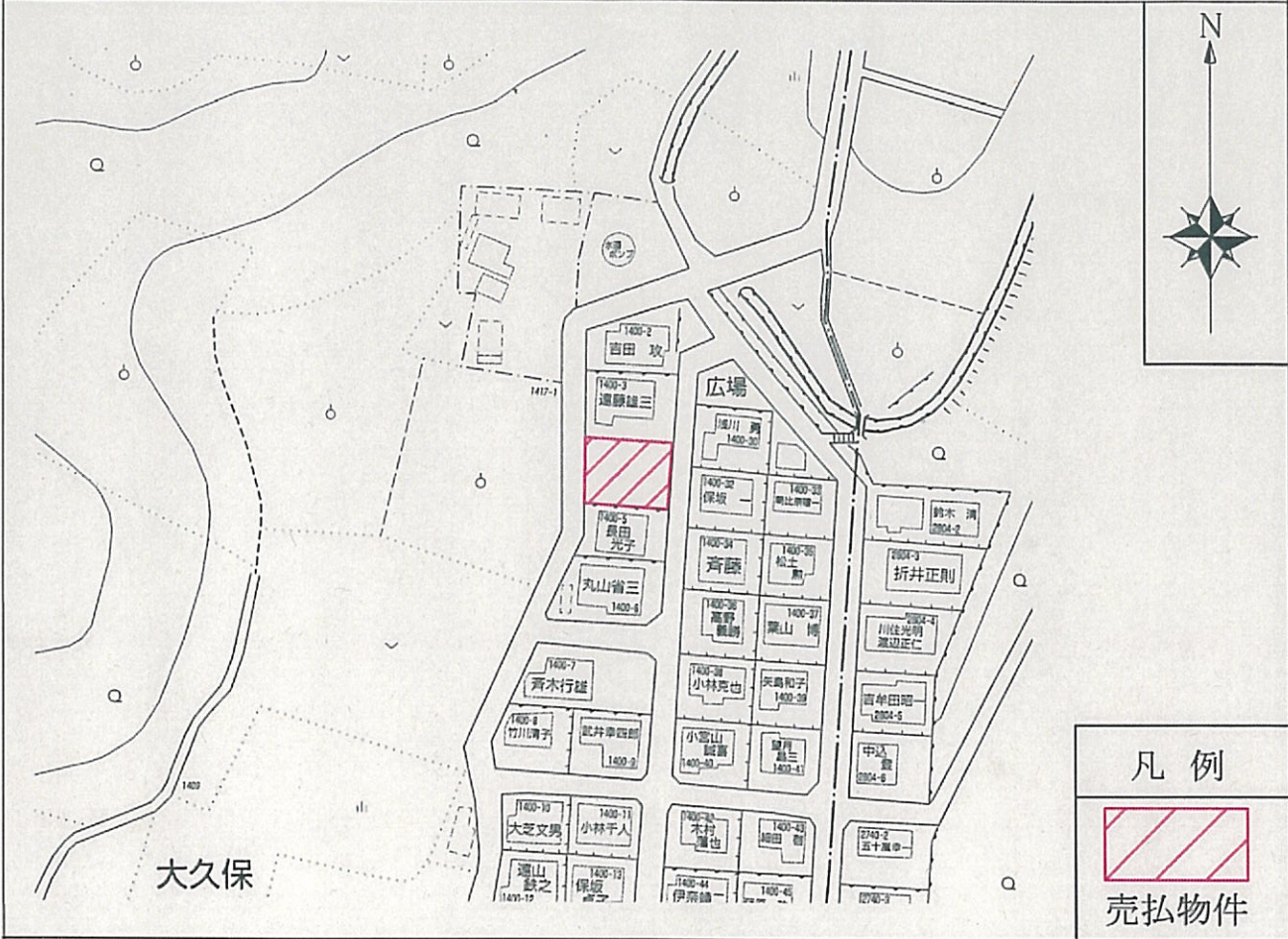


1  
10000




# 敷島宿舎

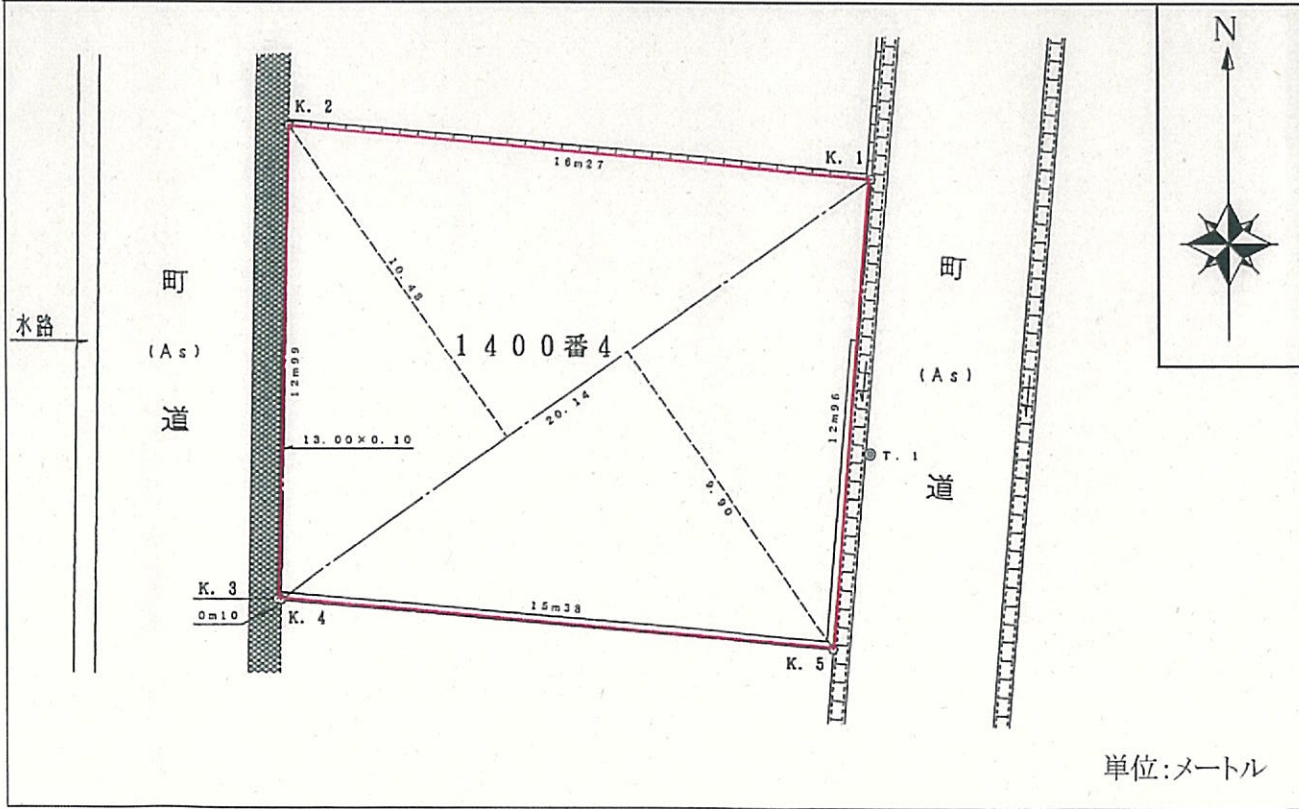
## 案内図



凡例

 売払物件

## 明細図



単位:メートル