



ひと、暮らし、みらいのために

厚生労働省 山梨労働局

厚生労働省山梨労働局発表
平成29年3月2日

【 照 会 先 】

山梨労働局 職業安定部職業安定課
課 長 宮崎 正人
地方職業指導官 村松 千里
(電話)055-225-2857

平成29年3月新規高等学校卒業者の職業紹介状況 (平成29年1月31日現在)

厚生労働省山梨労働局(局長:能坂正徳)は、平成29年1月31日現在における平成29年3月卒の県内高等学校卒業者の職業紹介状況を取りまとめました。その概要は、次のとおりです。

- 1 求人数**
県内の求人受理数は、2,367人で前年同期(2,069人)に比べ298人(14.4%)増加しました。
- 2 就職希望者数(※1)**
就職希望者数は、1,235人で前年同期(1,296人)に比べ61人(4.7%)減少しました。
- 3 求人倍率**
求人倍率は、1.92倍となり、前年同期(1.60倍)を0.32ポイント上回りました。
- 4 就職決定(内定)者数**
就職内定者数は、1,183人で前年同期(1,241人)に比べ58人(4.7%)減少しました。
- 5 就職決定(内定)率**
就職内定率は、95.8%で前年同期(95.8%)と同水準となりました。
- 6 未内定生徒に対する就職支援**
 - ・ 高校等の協力を得て、新卒応援ハローワーク等への誘導、積極的な来所及び求職登録を勧奨するなど、未内定生徒に対する就職支援を行っています。
 - ・ 新卒応援ハローワーク等に配置している学卒ジョブサポーターが、担当制で未内定生徒との連絡を綿密に行い、就職活動のアドバイス、求人情報の提供、職業紹介等のきめ細やかな就職支援を実施しています。

※1 学校・安定所扱いの就職希望者数となります。

(参考資料)

- 平成29年3月新規学校卒業生職業紹介状況(1月末現在)高等学校…P2
- 高校新卒者の就職内定率の推移、求人・求職・就職の状況(1月末現在)…P3
- 平成29年3月新規高等学校卒業生対象 産業別・規模別求人受理状況(1月末現在)…P4
- 新規高等学校卒業生対象求人受理状況の推移(1月末現在)…P5
- 平成29年3月新規学校卒業生予定者等に対する取組…P6

新規学校卒業生職業紹介状況(平成29年3月卒)

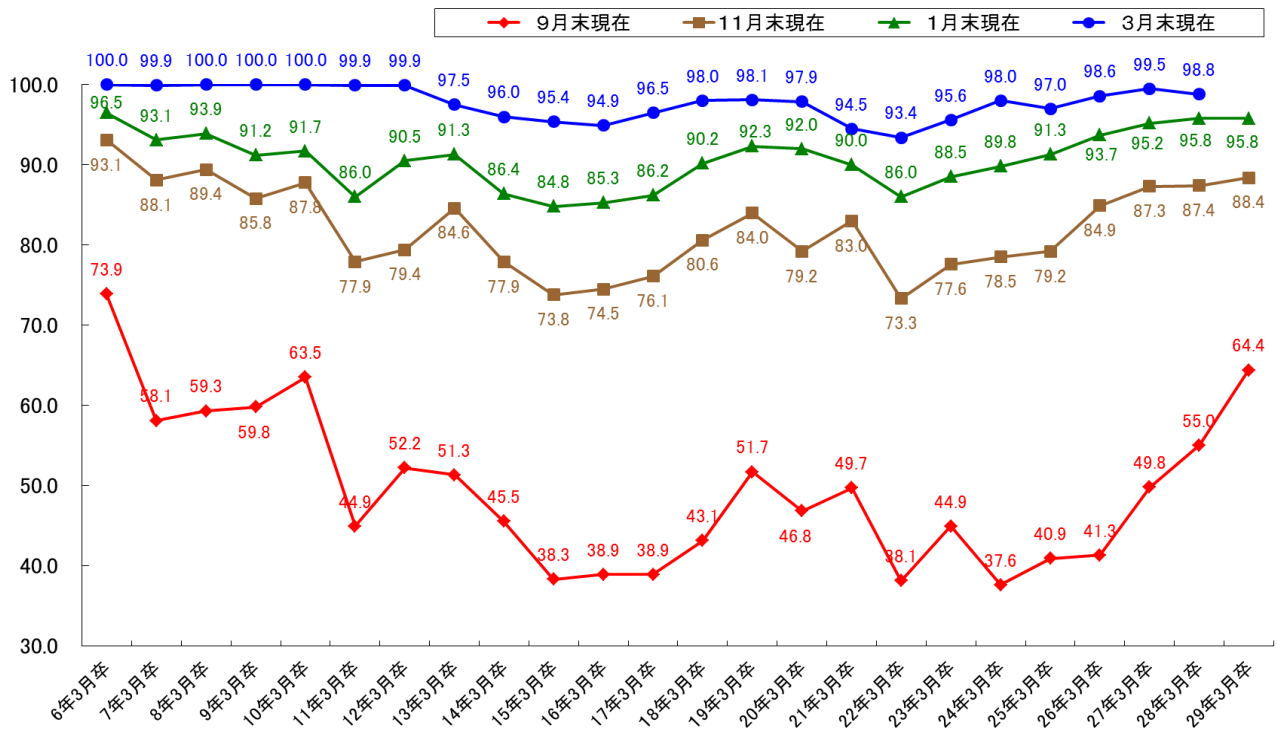
高等学校

山梨労働局職業安定部

	平成29年1月末現在			平成28年1月末現在			前年同期比		
	計	男	女	計	男	女	計	男	女
① 卒業予定者数	8,392	4,639	3,753	8,747	4,680	4,067	▲ 4.1 %	▲ 0.9 %	▲ 7.7 %
② 就職希望者数	1,235	744	491	1,296	792	504	▲ 4.7 %	▲ 6.1 %	▲ 2.6 %
③ 就職内定者数	1,183	716	467	1,241	765	476	▲ 4.7 %	▲ 6.4 %	▲ 1.9 %
④ 就職内定率 (③/②×100)	95.8	96.2	95.1	95.8	96.6	94.4	0.0 P	▲ 0.4 P	0.7 P
⑤ 有効求職者数 (就職未内定者数)	52	28	24	55	27	28	▲ 5.5 %	3.7 %	▲ 14.3 %
⑥ 求人数	2,367	-	-	2,069	-	-	14.4 %	-	-
⑦ 求人倍率(⑥/②)	1.92	-	-	1.60	-	-	0.32 P	-	-

※計上数字は、高等学校又はハローワーク(公共職業安定所)扱いによるもの。

高校新卒者の就職内定率の推移



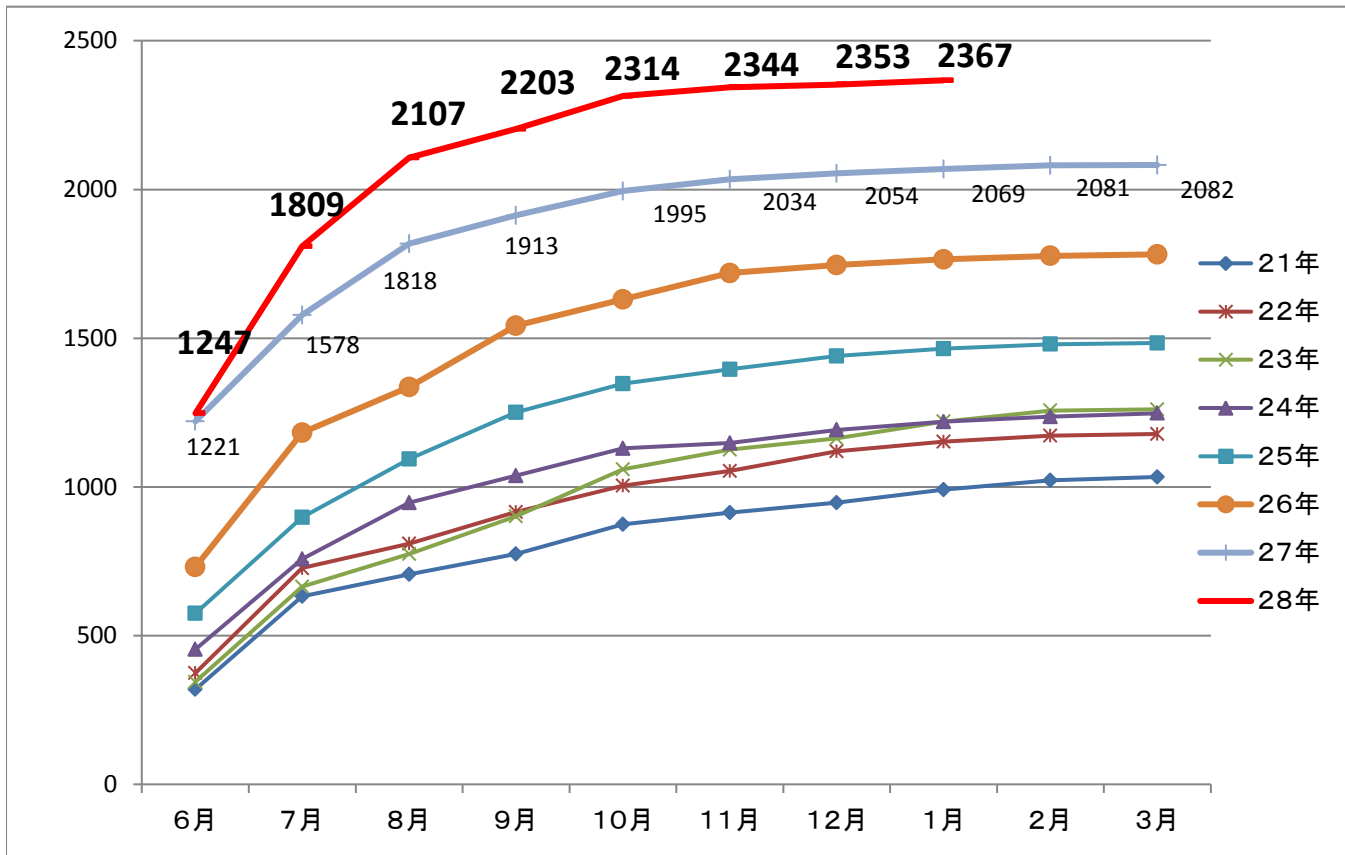
新規高等学校卒業者の求人・求職・就職の状況

1月末日 現在		山梨労働局職業安定部											
	H	① 求人数		② 卒業予定者数	③ 求職者数		④ 就職内定者数		⑤ 求人倍率		⑥ 就職内定率		⑦ 未内定者数(人)
		(人)	前年比(%)	(人)	(人)	前年比(%)	(人)	前年比(%)	①/③(倍)	前年比(ポイント)	④/③(%)	前年比(ポイント)	③-④
卒業年次	H6.3	7,173		12,383	2,657		2,564		2.70		96.5		93
	H7.3	4,887	▲ 31.9	12,047	2,275	▲ 14.4	2,119	▲ 17.4	2.15	▲ 0.55	93.1	▲ 3.4	156
	H8.3	4,072	▲ 16.7	11,557	2,105	▲ 7.5	1,977	▲ 6.7	1.93	▲ 0.22	93.9	0.8	128
	H9.3	3,847	▲ 5.5	11,158	1,923	▲ 8.6	1,753	▲ 11.3	2.00	0.07	91.2	▲ 2.7	170
	H10.3	3,590	▲ 6.7	10,851	1,836	▲ 4.5	1,684	▲ 3.9	1.96	▲ 0.04	91.7	0.5	152
	H11.3	2,369	▲ 34.0	10,220	1,630	▲ 11.2	1,401	▲ 16.8	1.45	▲ 0.51	86.0	▲ 5.7	229
	H12.3	1,907	▲ 19.5	9,955	1,379	▲ 15.4	1,248	▲ 10.9	1.38	▲ 0.07	90.5	4.5	131
	H13.3	1,978	3.7	10,048	1,358	▲ 1.5	1,240	▲ 0.6	1.46	0.08	91.3	0.8	118
	H14.3	1,650	▲ 16.6	10,286	1,276	▲ 6.0	1,103	▲ 11.0	1.29	▲ 0.17	86.4	▲ 4.9	173
	H15.3	1,319	▲ 20.1	10,112	1,190	▲ 6.7	1,009	▲ 8.5	1.11	▲ 0.18	84.8	▲ 1.6	181
	H16.3	1,344	1.9	9,817	1,095	▲ 8.0	934	▲ 7.4	1.23	0.12	85.3	0.5	161
	H17.3	1,525	13.5	9,423	1,118	2.1	964	3.2	1.36	0.13	86.2	0.9	154
	H18.3	1,555	2.0	9,758	1,199	7.2	1,082	12.2	1.30	▲ 0.06	90.2	4.0	117
	H19.3	1,758	13.1	9,172	1,181	▲ 1.5	1,090	0.7	1.49	0.19	92.3	2.1	91
	H20.3	1,803	2.6	8,888	1,169	▲ 1.0	1,075	▲ 1.4	1.54	0.05	92.0	▲ 0.3	94
	H21.3	1,573	▲ 12.8	8,775	1,135	▲ 2.9	1,022	▲ 4.9	1.39	▲ 0.15	90.0	▲ 2.0	113
	H22.3	991	▲ 37.0	8,944	1,052	▲ 7.3	905	▲ 11.4	0.94	▲ 0.45	86.0	▲ 4.0	147
	H23.3	1,152	16.2	8,906	1,124	6.8	995	9.9	1.02	0.08	88.5	2.5	129
	H24.3	1,220	5.9	8,810	1,137	1.2	1,021	2.6	1.07	0.05	89.8	1.3	116
	H25.3	1,219	▲ 0.1	9,167	1,175	3.3	1,073	5.1	1.04	▲ 0.03	91.3	1.5	102
H26.3	1,465	20.2	8,841	1,234	5.0	1,156	7.7	1.19	0.15	93.7	2.4	78	
H27.3	1,765	20.5	8,707	1,297	5.1	1,235	6.8	1.36	0.17	95.2	1.5	62	
H28.3	2,069	17.2	8,747	1,296	▲ 0.1	1,241	0.5	1.60	0.24	95.8	0.6	55	
H29.3	2,367	14.4	8,392	1,235	▲ 4.7	1,183	▲ 4.7	1.92	0.32	95.8	0.0	52	

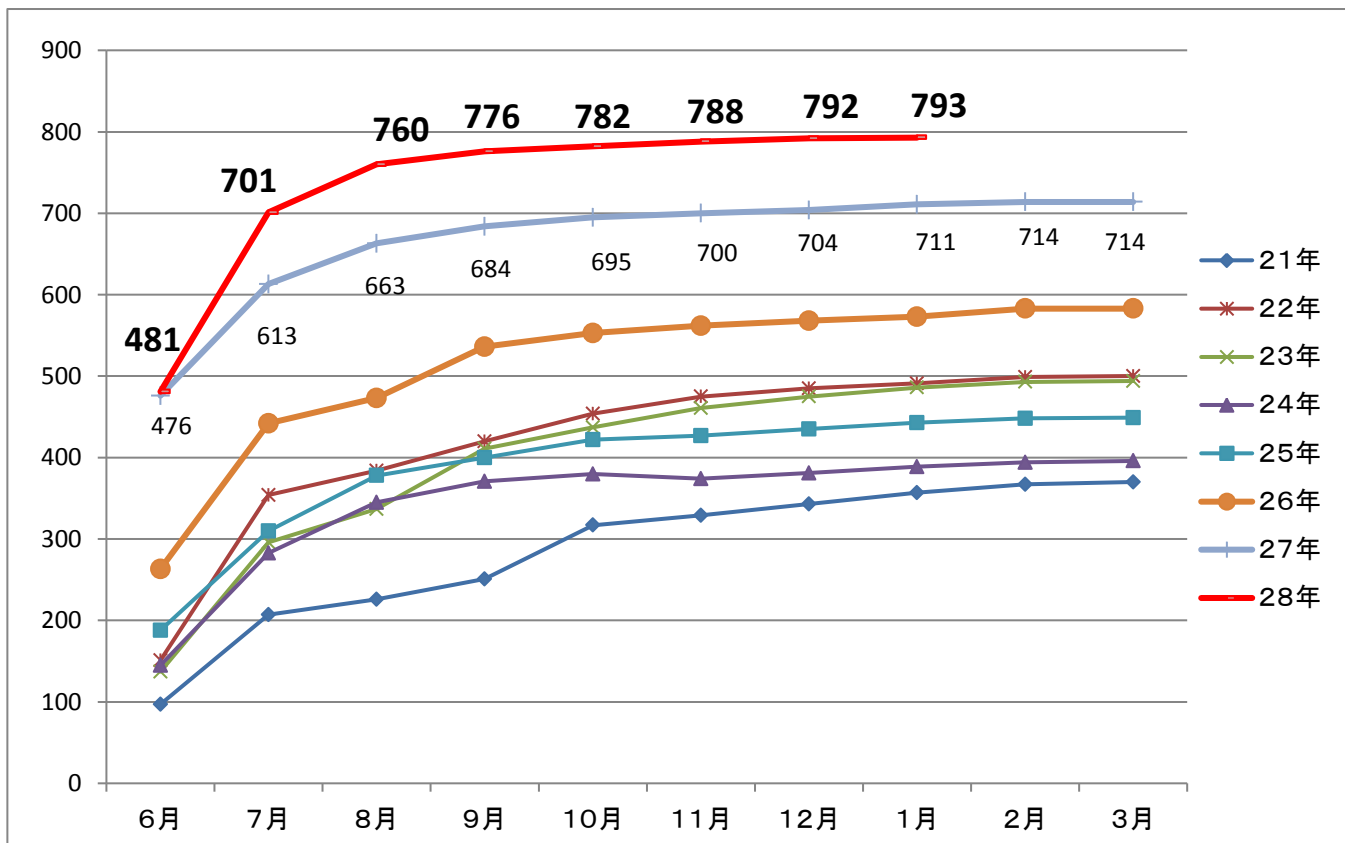
※計上数字は、高等学校又はハローワーク(公共職業安定所)扱いによるもの。求人数は、県内企業からの求人分のみ。

高等学校卒業生対象求人受理状況の推移(平成21年度～平成28年度)

全体



製造業



平成29年3月新規高等学校卒業生対象 産業別・規模別求人受理状況

(県下公共職業安定所取扱分)

平成29年 1 月末現在

山梨労働局職業安定部

		求人数	前年同期 求人数	対 前 年 比		
				人	%	
産 業 別	A,B 農・林・漁業 (01~04)	17	12	5	41.7	
	C 鉱業, 採石業, 砂利採取業 (05)	0	0	0	-	
	D 建設業 (06~08)	276	224	52	23.2	
	E 製造業 (09~32)	793	711	82	11.5	
		食料品製造業 (09)	144	138	6	4.3
		飲料・たばこ・飼料製造業 (10)	24	9	15	166.7
		繊維工業 (11)	13	12	1	8.3
		木材・木製品製造業 (12)	7	7	0	0.0
		家具・装備品製造業 (13)	6	11	▲ 5	▲ 45.5
		パルプ・紙・紙加工品製造業 (14)	7	9	▲ 2	▲ 22.2
		印刷・同関連業 (15)	17	16	1	6.3
		化学工業 (16)	18	16	2	12.5
		石油製品・石炭製品製造業 (17)	0	0	0	-
		プラスチック製品製造業 (18)	32	34	▲ 2	▲ 5.9
		ゴム製品製造業 (19)	0	0	0	-
		窯業・土石製品製造業 (21)	7	7	0	0.0
		鉄鋼業 (22)	2	3	▲ 1	▲ 33.3
		非鉄金属製造業 (23)	18	17	1	5.9
		金属製品製造業 (24)	42	37	5	13.5
		はん用機械器具製造業 (25)	66	62	4	6.5
		生産用機械器具製造業 (26)	55	36	19	52.8
		業務用機械器具製造業 (27)	53	40	13	32.5
		電子部品・デバイス・電子回路製造業 (28)	92	82	10	12.2
		電気機械器具製造業 (29)	100	99	1	1.0
		情報通信機械器具製造業 (30)	32	26	6	23.1
		輸送用機械器具製造業 (31)	29	30	▲ 1	▲ 3.3
		その他の製造業 (20,32)	29	20	9	45.0
		F 電気・ガス・熱供給・水道業 (33~36)	2	2	0	0.0
		G 情報通信業 (37~41)	14	14	0	0.0
		H 運輸業, 郵便業 (42~49)	139	128	11	8.6
		I 卸売業, 小売業 (50~61)	252	226	26	11.5
		卸売業 (50~55)	56	43	13	30.2
	小売業 (56~61)	196	183	13	7.1	
	J 金融業, 保険業 (62~67)	20	33	▲ 13	▲ 39.4	
	K 不動産業, 物品賃貸業 (68~70)	18	38	▲ 20	▲ 52.6	
	L 学術研究, 専門・技術サービス業 (71~74)	17	15	2	13.3	
	M 宿泊業, 飲食サービス業 (75~77)	210	182	28	15.4	
	宿泊業 (75)	160	140	20	14.3	
	飲食サービス業 (76,77)	50	42	8	19.0	
	N 生活関連サービス業, 娯楽業 (78~80)	216	200	16	8.0	
	O 教育, 学習支援業 (81,82)	15	12	3	25.0	
	P 医療, 福祉 (83~85)	200	203	▲ 3	▲ 1.5	
	Q 複合サービス事業 (86,87)	1	4	▲ 3	▲ 75.0	
	R サービス業(他に分類されないもの) (88~96)	97	65	32	49.2	
	S,T 公務, その他 (97~99)	80	0	80	-	
	合 計	2,367	2,069	298	14.4	
規 模 別	29人以下	644	497	147	29.6	
	30人~ 99人	851	677	174	25.7	
	100人~299人	566	554	12	2.2	
	300人~499人	134	152	▲ 18	▲ 11.8	
	500人~999人	82	70	12	17.1	
	1,000人以上	90	119	▲ 29	▲ 24.4	

※求人数は、県内のハローワークに申し込まれた求人のみ。

「新卒者の就職応援宣言」

～ 就職希望者すべてが就職できるよう総力を挙げて就職支援 ～

1 甲府新卒応援ハローワークの利用促進

県内の大学等を訪問し、支援内容を説明するとともに、リーフレットの配布等により学生の利用促進を図る。また、各種イベントやHPへの掲載等による周知を行う。

【主な支援メニュー】

- ① 求人情報の提供・職業相談・職業紹介
- ② 就職活動に役立つ各種セミナーの実施
- ③ 担当者制による個別支援（定期的な求人情報提供、就職活動の進め方・エントリーシート作成等相談、面接指導など）
- ④ 臨床心理士による心理的サポート

2 学卒ジョブサポーターによる個別支援

甲府新卒応援ハローワーク及び各ハローワークに配置している学卒ジョブサポーター（17名）が各学校と連携し、きめ細かな支援を実施する。

【主な支援メニュー】

- ① 新卒者・既卒者向け求人開拓
- ② 担当者制による個別支援（定期的な求人情報提供、就職活動の進め方・エントリーシート作成等相談、面接指導など）
- ③ 学校担当者制による、出張相談、セミナー等、各学校のニーズに合わせた支援

3 学校内での出張相談及び求職登録会

ハローワーク職員及び学卒ジョブサポーターが、定期的に相談会を開催し、就職相談、求人情報の提供等を行う。また、ハローワークの利用促進を図るため、各学校を訪問し、求職登録の勧奨を行う。

5 合同就職面接会の参加促進

県、関係団体、学校等と連携を図り、参加勧奨を行う。
また、HP等による情報提供や求職登録者への情報提供により幅広く周知を行う。

7 経済団体への求人確保要請

労働局、県、教育委員会の幹部職員が、県内の経済団体に対して、採用拡大及び求人確保要請を行う。

9 新卒者等の職場定着支援

新しい職場での様々な悩みの相談を受け、早期離職を防ぐ職場定着支援に取り組む。

4 若者雇用促進法の周知及び適正な実施

青少年が適切に職業選択を行い安定的に働くことができるように支援を行います。
青少年雇用情報の提供、優良企業の認定制度など。

6 中小企業とのマッチング

中小企業と学生のミスマッチを解消することを目的とした若者応援宣言事業により、積極的なマッチングを行う。

8 職業意識形成支援事業

適切な職業選択を実現するため、高校等における職業意識形成支援が計画的に推進されるよう環境整備を図る。

10 離学者に対する就労支援施策等の周知

高校、大学等を中途退学した者などの離学者に対して、就職に関する相談先等の情報を確実に提供する。

トータル的にサポート