

企業ガイドブックやまなし2027.3（高卒版）

(ふりがな) たませいかがかぶしきがいしゃ こうふこうじょう

タマ生化学株式会社 甲府工場

ホームページ
(URL)

<http://tama-bc.co.jp>

〒 409 - 3813
山梨県中央市一町畑810

(事業内容)

医薬品原薬・健康食品素材・食品添加物の製造販売

(従業員数) 129 名 (平均年齢) 40 歳

(募集職種) 現業職及び分析作業

(福利厚生)

各種社会保険完備、住宅手当、家族手当、昼食現物支給、
交通費全額支給、資格取得手当、駐車場完備、
他諸制度有り

(求める人材像)

目標に向かって積極的に行動できる人、自ら課題を見つけることができる
人、周りとの円滑なコミュニケーションのできる人

(先輩からのメッセージ)

天然由来の原料から製品を作り出すので、流れ作業のよ
うな単純作業ではなく、原料ごとにきめ細かく対応していく
面白さがあります。入社すると若手社員がサポート役と
なって指導していきますので、話しやすいと思います。ま
た景気にあまり左右されない事業のため、安心して仕事に
励むことができます。向上心がある人であれば、昇級もで
きるので、頑張りがいがあると思います。

(企業PR)

当社は今年創業73年目を迎え、特に未利用資源の植物体有効
成分にスポットを当て、自社技術によって抽出・精製し、医
薬品原薬・健康食品素材・食品添加物を製造販売していま
す。ものづくり企業として、特に原料から生産・出荷に至る
までの厳密な品質管理に注力し、お客様に信頼される企業と
して、安定した企業活動をしています。高齢化社会を迎え、
今後も人々の健康と医療に貢献し、高付加価値なより良いも
のづくり企業を目指して活動していきたいと考えています。

(フリースペース)



管理棟



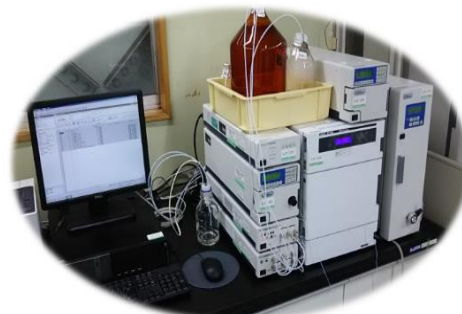
原料タンク



反応缶



製品倉庫



分析機器