

企業ガイドブックやまなし2027.3（高卒版）

(ふりがな) かぶしきがいしゃ あしざわぐみどぼく

株式会社 芦沢組土木

ホームページ
(URL)

<https://kk-ashizawa.com/>

〒 406 - 0045

山梨県笛吹市石和町井戸111-1

(事業内容)

土木一式工事の施工管理業

(従業員数) 48 名 (平均年齢) 43.7 歳

(募集職種) 土木施工管理 / 土木一般普通作業員

(福利厚生)

各種社会保険完備（雇用・労災・健康・厚生年金）

建退共退職金共済事業本部

あんしん財団・ウェルボックス

資格取得費用負担

(求める人材像)

積極性があり、向上心がある人材

(先輩からのメッセージ)

「いつも使っている水道や道路はどうやって作っているんだろう」と疑問、興味を持ちこの会社に入社しました。入社してからは先輩や現場監督のみなさんに教わりながら仕事を覚えました。自分の携わった仕事が、人々の暮らしを支える誇りを持てる仕事でとてもやりがいを感じています。また、仕事中は真面目な先輩達も休憩時間は冗談を言ったり、たわいもない話で盛り上がったりと、みんな仲が良く楽しい職場です。

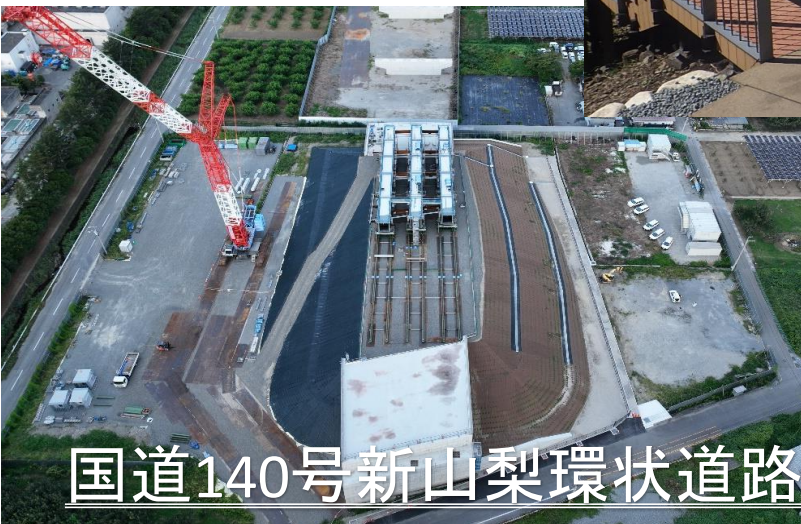
(企業PR)

「自然災害から地域を守る技術力」をモットーに、公共事業を中心とした生活の基盤となる土木工事の施工を行っています。

笛吹市の観光地となっているFUJIYAMAツインテラスの施工にも従事し、人々の記憶にも残る仕事です。10代~60代まで幅広い年代が活躍しているので長く働ける会社です。

また、女性の技術者も活躍しています。

(フリースペース)



国道140号新山梨環状道路

