

# 企業ガイドブックやまなし2027.3（高卒版）

(ふりがな)

ゆうげんがいしゃ にしやま  
有限会社 にしやま

ホームページ  
(URL)

〒 401 - 0302

山梨県南都留郡富士河口湖町小立3437-1

(事業内容)

建築物の基礎、壁、床等の型枠の設置をします。

(従業員数) 10 名 (平均年齢) 44.7 歳

(福利厚生)

各種社会保険完備、  
産休・育休制度、退職金制度、  
駐車場完備、資格手当

(募集職種) 型枠大工

(求める人材像)

- まじめに仕事に取り組む事ができる方
- 報告・連絡・相談ができる方

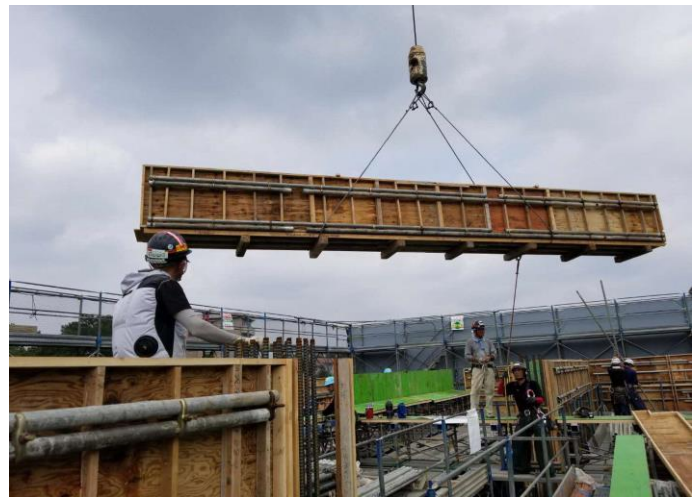
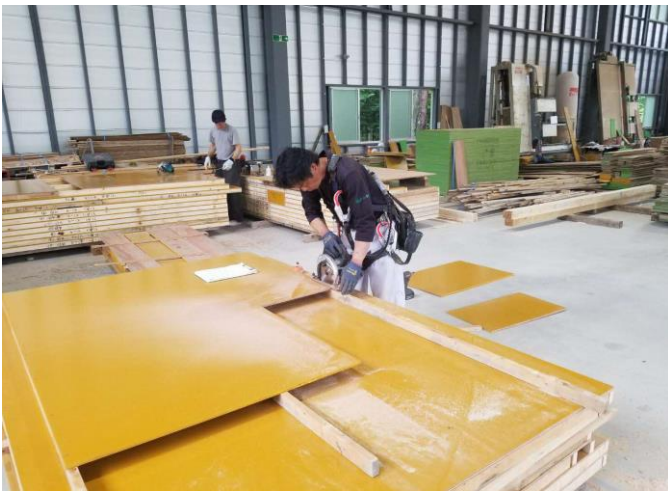
(企業PR)

弊社は創業52年の型枠工事専門業者(株)西山組の子会社となります。  
事業内容は建築物の基礎、壁、床等の型枠の設置をします。  
大手ゼネコンの仕事が中心なので、街のランドマークとなる建物の仕事に携わる事ができます。  
国家資格を取得している社員が大勢いるため、しっかりとした技術を修得できます。また20代の社員が半数を占めていますので相談しやすい環境だと思えます。  
自分の仕事成果が目に見えるやりがいのある仕事だと思いますので興味を持っていただけると幸いです。

(先輩からのメッセージ)

私は学生の頃から体を動かす事が好きで体力に自信がありました。就職先を考えたとき私の強みを活かせる仕事に興味を持ち入社いたしました。  
今担当している仕事は東京都にある大学校舎新築工事の型枠工事を会社の先輩とともに施工しています。  
仕事はまだまだ覚えることばかりですが、建物が形になっていくのは大きなやりがいと達成感を感じます。  
施工物件は大きな建物が多く様々な人と仕事をするため、仕事に対して常に意識している事は私自身と周りの人が安全に気持ちよく仕事出来るように気を付けています。(2019年度卒)

(フリースペース)



仕事の様子がもっとわかる→

