

企業ガイドブックやまなし2027.3 (高卒版)

(ふりがな)

かぶしきがいしゃ すずけん

株式会社 鈴建

ホームページ
(URL)

<https://www.net-suzuken.com/>

(従業員数)

7 名

(平均年齢)

50 歳

(募集職種) 建築現場の管理 (積算・工程管理等) の補助業務

(求める人材像)

・協調性がある人 ・資格を取得し、めざす目標を示せる人

(企業PR)

1968年に八ヶ岳の麓の小淵沢町で別荘設計・建築工事にかかわる仕事をメインとし、現在の北杜市内の別荘地 (大泉・高根・小淵沢) など多くの場所で施工し、発展して参りました。現在は皆さんが普段なにげなく使用している、公共施設 (学校・公民館・保育園など) の改修や維持修繕も主な仕事のひとつです。創ったり、なおして綺麗にしたり、壊したり、恵まれた自然の景色と共に住環境の整備のお手伝いをしています。資格に興味があればいくらでも取得可能です。

〒

408 - 0044

北杜市小淵沢町451

(事業内容)

建築請負工事・建築設計事務所・宅地建物取引業

(福利厚生)

各種社会保険完備

(雇用・労災・健康・厚生年金・企業年金基金)

交通費支給・産休・育休制度・退職金制度

資格手当・駐車場完備

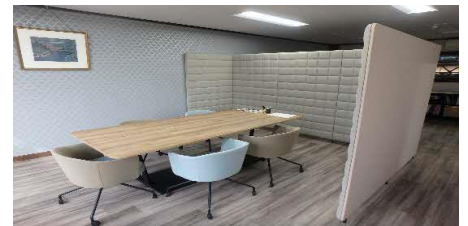
(先輩からのメッセージ)

私は全く違う業種からの転職でしたので不安もありましたが、自分が想像していた『堅い』と『きつい・汚い・危険』というイメージとは全く違い、職場の雰囲気も良くとても働きやすい環境で日々楽しく働いています。担当している仕事は現場で職人の方と打合せをしたり、工事の進捗状況を確認したり、社内で事務処理をしています。建設業界のことが全くわからなくても、安心して働けると思っています。建設業は日々の生活においても重要な役割をしている業種ですし、お客様の困りごとにお答えし『ありがとう』『お世話様でした』と言われた時はとても充実感があります。毎日同じ仕事はないのでとても新鮮です。新しいモノづくりや、綺麗にしたり壊したり建設業は何でもできます。志のある方、資格を取りたい方、一緒にイメージを変えていきましょう。

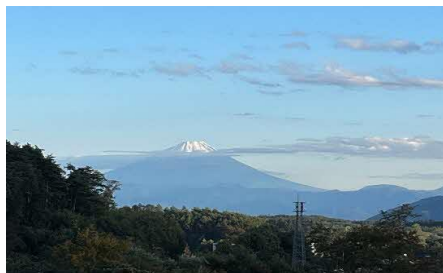
(フリースペース)



本社社屋



社内風景



社内からの景色



現場でドローン撮影



バーベキュー施設建築
現場管理

