

企業ガイドブックやまなし2027.3 (高卒版)

(ふりがな) かぶしきかいしゃ しんげんかくこうぎょう

株式会社 シンゲン家具工業

ホームページ (URL) <http://www.shingen-co.com>

〒 400 - 0047

山梨県甲府市徳行2-8-1

(事業内容)

家具製造

(従業員数) 25 名 (平均年齢) 38 歳

(福利厚生)

各種保険完備 (雇用保険・労災保険・健康保険・厚生年金保険・団体傷害保険)、企業年金、退職金、交通費、産休・育休制度、再雇用制度、勤務延長

(募集職種) 特注家具の製造スタッフ

(求める人材像)

お客様の立場に立ち、課題・問題を見極める想像力
責任感や熱意を持ってやり遂げる姿勢

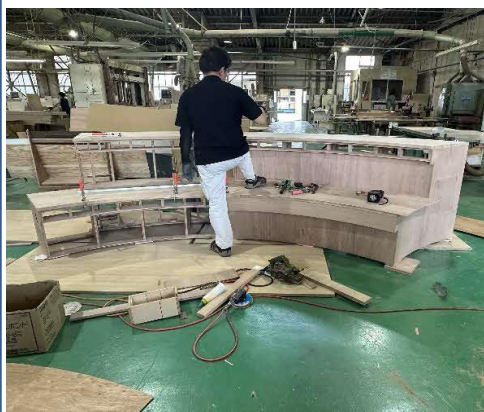
(企業PR)

私たちは「入口(材料)から出口(製品)までのサービス」を合言葉に、店舗・オフィス・学校・住宅・病院などの什器・特注家具の企画・製作・施工を行っています。自社工場ですべての工程に対応し、現地調査から設計、施工まで一貫したサービスを提供。オーダーメイド対応を得意とし、デザイン性・機能性に優れた製品を生み出しています。お客様の要望に応え、理想の空間づくりを実現する喜びを感じながら、ものづくりの仕事に挑戦してみませんか？

(先輩からのメッセージ)

入社して5年目の私は、家具の製作・施工に携わっています。入社当初は業界の知識がなく不安もありましたが、先輩方の指導や現場経験を通じて成長できました。自分が手がけた家具が形となり、お客様の空間を彩ることに大きなやりがいを感じています。打合せから設計、製作、施工まで一貫して関わることで、ものづくりの奥深さを実感しています。ぜひ、皆さんもこの仕事の魅力を感じながら挑戦してください。

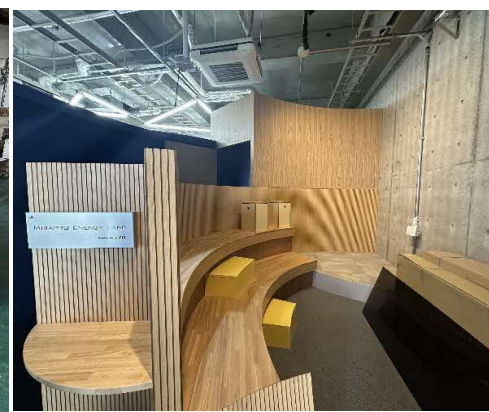
(フリースペース)



家具製作



仮組立



現場設置



現場打合



工場外観