

# 賃上げに向けた中小企業等への支援について

---

令和 8 年 1 月 2 9 日

山梨県



# 賃上げに向けた中小企業等への支援（2月補正・当初予算）

経済団体・金融機関のスリーアップ認証やコンサルティング活動から以下の支援事業に展開を図ります

## 設備投資への支援

### 賃金アップ・環境改善促進事業費補助金

事業場内最低賃金を引き上げた事業者の労働環境改善に資する設備投資等を支援

### 省エネ・再エネ設備導入事業費補助金（第7次）

エネルギーコスト削減に資する省エネ設備等の導入を支援

### 新 生産性向上に資する設備整備等支援補助金

賃上げを行う中小企業等の実態に則した生産性向上に資する設備整備等を支援

- ・設備の導入・更新に加え、**改修に要する経費**も補助対象とする
- ・経理事務負担軽減のため、**税理士活用や会計ソフト導入**もメニューに加える

### 新 補助金の申請代行支援

公的補助金等の活用を促すため、行政書士等による**申請代行**を支援

### 新 賃上げを支える金融支援

賃上げに踏み出せる環境整備のため、県制度融資「**賃上特例融資**」を新設

## 専門人材活用への支援

### 生産性向上等を支援する専門家派遣

商工団体と連携し、プッシュ型での生産性向上コンサルティングを強化

### 物価高騰対応支援の専門家派遣

賃上げ環境の整備や価格転嫁を推進

### 経営革新等支援専門家の派遣

収益力向上に向けた支援計画に基づき専門家チームが伴走支援を実施

### 新 成長産業総合支援センター（仮）の設置運営

成長分野の支援機能を強化・効率化した総合支援センターを新設

### デジサポ！やまなしの推進

デジタル技術と企業の課題解決手法を習得した大学生DXリーダーが、商工・経済団体の経営指導員と連携し、若者ならではの感性と発想を活かして中小企業のDX課題を解決

## 人材育成への支援

### キャリアアップ・ユニバーシティ（CUU）の運営

人材育成・リスキリング支援の拠点として、実践的な学びの場を提供（**随時改善**）

### 新 CUUによる人材育成・就労支援

実務研修を取り入れた**経理人材育成講座**の開設と講座修了後の**就労支援**を実施

### 女性デジタル人材育成・就労支援

女性が抱える実情に寄り添い、女性デジタル人材の育成から就労支援までを実施

### 医療機器、水素・燃料電池関連の技術人材の養成

成長産業分野への参入を促進するため、山梨大学に技術人材養成講座を開設

### DX導入促進・推進人材の育成

DX定着に向けた人材育成研修や専門人材による相談を実施

### DX先端技術人材の育成

生成AI等の先端的なデジタル技術研修により、県内ICT企業の競争力強化を支援

## 市場開拓等新たなチャレンジへの支援

### 小規模事業者向け新商品開発・販路開拓支援

小規模事業者の経営計画や経営革新計画に基づく取り組みを支援

### 地場産業による新たなチャレンジ支援

意欲ある地場産業事業者の新たな取り組みへの事前調査、新商品開発等を支援

### 中小企業向け経営革新支援

経営革新サポートにて伴走支援を受ける企業の新分野進出や販路拡大等を支援

### 新 成長分野における市場獲得への支援

医療機器分野は、世界最大の米国市場に向け、自治体間連携や企業間交流を推進  
水素・燃料電池、航空宇宙防衛関連分野は、取引拡大に向け国内展示会へ県ブースを出展

### 新 スタートアップとのビジネスマッチング強化

新たに国内最大級のオンラインマッチングシステムを導入し、スタートアップのアイデアを活用した県内企業の新事業創出を支援

山梨県公式就職支援サイトがオープン！

学生(求職者)と県内企業の"出会い"が変わる！

山梨の就職、すべてココに

初年度  
完全無料！

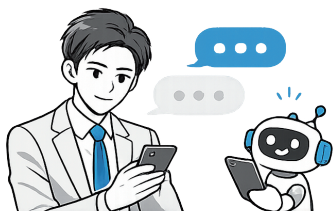
やまナビ

山梨県公式就職支援サイト

学生(求職者)に、県内企業の魅力を知ってほしい。「山梨で働く」という選択肢を持ってほしい。そんな思いから、県内の大学生と一緒に考えた新しい就職支援サイトが誕生します。皆様の企業の"らしさ"と"想い"を、学生(求職者)に届けるお手伝いをさせていただきます。

### Point 1

#### AI 診断



サイト登録時にアンケートにご回答いただき、その内容を基にAIが貴社の求める人材要件を分析。求める人物像についてのコメントが表示されます。求める人材要件からマッチング度の高い求職者情報が表示され、企業側からも求職者に対して「いいね」の送付が可能です。

より多くの求職者に認知可能  
求職者にマッチ度とポイントを提案  
求める人材像を見つめ直す機会にも！

### Point 2

#### いいね機能



マッチング度の高い求職者や、自社に「いいね」した求職者などに対して「いいね」を送信。相互に「いいね」が成立すれば、その求職者には、インターンシップやイベントの情報がプッシュ通知で届きます。

企業からアプローチ可能  
求職者も企業に「いいね」できる  
お互いの関心一致で次のステップへ！

### Point 3

#### 企業情報ページの 編集・更新



掲載企業の担当者自身で企業ページの編集・更新が可能。リアルタイムでの情報更新ができます(県の承認が必要です)。ページ作成に当たってHTML等の専門知識は不要です。

伝えたい機会を逃さない発信が可能  
画一的な企業紹介から抜け出せる  
更新できるから、信頼される！

### その他にも

#### ● 県主催イベントへの参加

本サイトへの掲載が、県主催の合同就職フェア等への参加条件となります。  
※申込み多数の場合は抽選になります。

#### ● 掲載企業向けセミナーの開催

魅力的な企業ページの作成方法や効果的な情報発信のノウハウを学べるセミナーを開催予定です。



# 初年度（令和8年期）は掲載料無料！

【掲載期間】令和8年3月1日 から 令和9年2月28日

開設初年度となる令和8年期は、完全無料でご利用いただけます。

※令和9年度以降の掲載料については、国の補助事業の採択状況により決定します（令和8年4月頃に決定予定）。

補助事業が採択されなかった場合、令和9年3月1日～令和10年2月28日の掲載分から掲載料金が発生します  
（想定掲載料：税込み3万円）

このような想いを抱えていませんか？

もっと多くの求職者と  
出会いたい

求職者に  
自社の魅力を  
知ってほしい

県内外の求職者に  
幅広くアプローチ  
したい

U・Iターンで  
山梨に帰ってくる  
求職者に会いたい

企業の  
「想い」や「雰囲気」  
を求職者に伝えたい



インターンシップ  
を通じて  
接点を作りたい

そんな皆様を



が応援します！



## 登録の流れ

1

2

3

4



### 利用登録申請

企業情報フォームに  
必要事項を入力し、  
送信してください。



### 山梨県による承認

県で申請内容の確認・承認  
を行います。承認後、  
ログイン用のパスワードが  
メールで届きます。



### AI 診断用の アンケート回答

初回ログイン時は AI 診断  
用のアンケート回答が必要  
です。



### 採用情報等の入力

採用情報などの項目を入力し、  
魅力的な企業ページを  
完成させてください。

# 事前登録 でリリース日から掲載可能！

## 事前登録締切：令和8年2月12日（木）17:15

事前登録はこちら



2月12日までに登録すると…

- 3月1日のリリース時から企業情報が掲載される
- スタートダッシュで学生の目に留まりやすい
- 早期から学生との接点を持てる

新サイトのオープン日となる3月1日は、  
採用情報解禁日となり多くの学生のアクセスが想定されます。  
このタイミングで掲載されていることが重要です！

登録フォームURL：<https://www.pref.yamanashi.jp/rosei-koy/yama-navi/documents/websiterenewal.html>

### 対象企業要件

山梨県内に事業所を有し、山梨県内を就業地とする正社員  
の採用を予定していることなどが掲載要件として設定されて  
おります。要件の詳細については、募集要領をご確認ください。

### お問い合わせ

山梨県 総合県民支援局働く人・働き方支援課 地域雇用担当  
〒400-8501 山梨県甲府市丸の内1-6-1  
TEL: 055-223-1562  
Email: [jinzai-bank@pref.yamanashi.lg.jp](mailto:jinzai-bank@pref.yamanashi.lg.jp)