

企業ガイドブックやまなし（介護分野版）

(ふりがな) シャカイフクシホウジンミノのぶさんふくしかい

社会福祉法人身延山福祉会

ホームページ
(URL)

<https://minobu.or.jp/>

〒 409 - 2531

山梨県南巨摩郡身延町梅平2483番地122

(事業内容)

老人福祉・介護事業
(介護老人福祉施設・養護老人ホーム)

(従業員数) 126 名 (平均年齢) 47.5 歳

求人情報は二次元バーコードよりご確認ください⇒
PC画面からアクセスする場合は「[コチラ](#)」をクリック



(福利厚生)

各種社会保険完備（雇用、労災、健康・厚生年金）、退職金制度、産休・育児休業制度、扶養手当、育児手当、取得支援制度、駐車場完備

(求める人材像)

・ゼロから介護をはじめたいという方・長く腰を据えて働こうと思う方

(先輩からのメッセージ)

祖父が認知症になったことで介護員をめざすようになり入社しました。入社後は、利用者の皆さんの入浴や食事介助、排せつ介助等をしてきました。日頃から利用者の皆さんと向き合うことで、新たな発見があり、やりがいや楽しみに繋がっています。介護現場では、様々なことが起きますが、上司の方が一つ一つ丁寧に教えてくださるので、安心して業務を行っています。学びのある職場なので、目標を立て向上心を持って取り組めるのも魅力の一つです。

(企業PR)

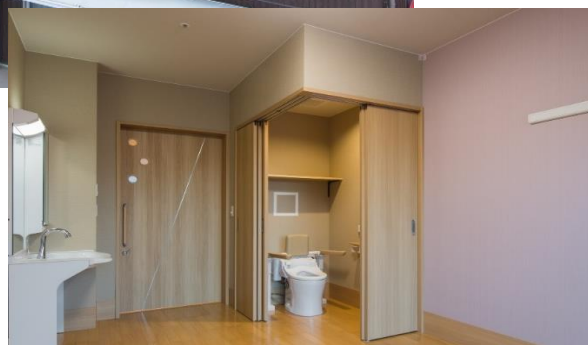
当法人は、自宅のような住環境で、利用者の皆さんの個性や生活リズムに沿い、他の利用者の皆さんと親しい関係を築きながら生活していただく施設づくりを目指し、身延町内に特別養護老人ホーム、養護老人ホーム、ケアハウス、グループホーム等の運営をしています。この他に在宅支援事業として、居宅介護支援事業所、ショートステイ、デイサービス、配食サービス等を実施し、地域にお住まいの高齢者の生活支援に当たっています。利用者の皆さんから「ありがとう」の言葉と「笑顔」がうれしく感じられるお仕事です。

職場見学の可否：見学可／相談可

特別養護老人ホームみのぶ荘・養護老人ホーム功德会



落ち着いた雰囲気施設の設内



自由なレイアウト可能な居室内