

# 企業ガイドブックやまなし2025.3（高卒版）

(ふりがな)

あいめつく

株式会社 アイメック

ホームページ  
(URL)

<http://www.imec-japan.co.jp/>

(従業員数)

15 名

(平均年齢)

43 歳

(募集職種)

ビルメンテナンス

(求人番号)

19010-184749

(求める人材像)

○地道に技術を身につけることができる人

○見落としなく丁寧な仕事を心掛けることができる人

(企業PR)

弊社は昭和52年に冷暖房、衛生給排水設備工事を手掛ける有限会社ビル管理センターとして発足致しました。昭和60年にビル管理にとどまらないエネルギー調和のニーズに応えるべくIndustrial Maintenance Energy Coordination(工業メンテナンス・エネルギー調和)の頭文字を取り社名を株式会社アイメックと改めました。現在は工場製造ラインの自動制御システムや空調設備の設計、施工、保守の分野で高い技術力を武器に実績を重ねております。

〒 406 - 0801

笛吹市御坂町成田2739-2

(事業内容)

ビル設備等の点検・保守・冷暖房切替業務

(福利厚生)

各種社会保険完備（雇用・労災・健康・厚生年金）、  
産休・育休制度、退職金制度

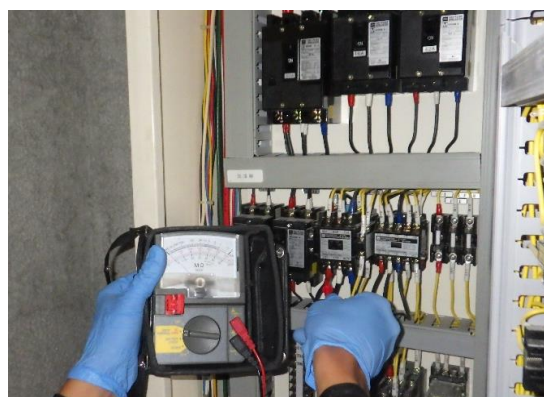
(先輩からのメッセージ)

地元企業に就職したいと思い入社しました。はじめの数年は先輩社員と一緒に得意先を訪問し、エアコンの点検作業やメーカー研修などを通して空調の仕組みを学びました。現在はお客様に修理や機器更新のご提案する機会も増え、お客様とのコミュニケーションを大切にすることを心掛けています。普通科高校の出身で不安もありましたが、設備保守は始めから知識を持っている学生が少ないので、スタートラインは同じです。学ぶ意欲さえあれば必ず認められるのでとてもやり甲斐のある仕事だと思います。

(フリースペース)



社屋外観



電力測定作業の様子



空調点検作業の様子