

企業ガイドブックやまなし2025.3 (高卒版)

(ふりがな) しょうわそくりょうかぶしきかいしゃ
昭和測量株式会社

ホームページ (URL) <http://survey.co.jp/>

(従業員数) **46 名** (平均年齢) **47.7 歳**

(募集職種) **建設コンサルタント**
(求人番号) **19010-277049 他4件**

(求める人材像) ○失敗を恐れず新しい事に挑戦できる人
○仲間と協調しながら仕事に取り組める人
○すべての事に感謝できる人

(企業PR)

弊社は昭和32年の創業以来、私達の安心、安全な社会基盤をつくる仕事をしており、調査測量はもとより、建設コンサルタント、地質土質調査、交通環境調査、補償コンサルタント、埋蔵文化財発掘調査の多岐にわたります。各部門とも、最新機器を活用し、業務の高度化、効率化を図っています。UAV搭載型レーザースキャナー用いて、地形などのデータを取得し、3次元モデルを作成し建設コンサルタントの各種業務に活用しています。

明るく楽しい職場です。皆さんも一緒に働いてみませんか。

〒 **400 - 0032**

山梨県甲府市中央三丁目1番27号

(事業内容)

測量・土木設計/地質土質調査解析/交通環境調査解析/
埋蔵文化財調査・研究/建物等の調査・補償金算定

(福利厚生)

健康保険・雇用保険・労災保険・厚生年金・退職金制度・各種保険加入
産休育休制度・社員旅行・各種サークル活動(レクリレーション部・テニス部・ゴルフ部)

(先輩からのメッセージ)

高校で測量について学ぶ中、私はUAVレーザー測量などの最新技術を活用した仕事をしたいと思い、当社に入社しました。

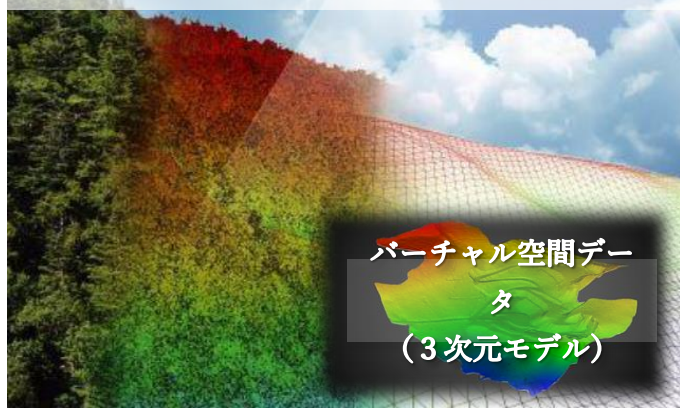
日々の仕事は先輩方の指導の下、近い距離でいつでも相談できるような体制で行われていて、大変感謝しています。

入社して間もなく道路改良の社会基盤整備事業を整備する仕事にたずさわりました。その道路が完成し、大変やりがいを感じています。この仕事がわたしたちの安心、安全、した社会づくりに貢献していると思います。最新の技術を活用し、私たちと一緒に社会貢献ができる仕事をしていきましょう。

HOWA
昭和測量株式会社 67th
1957-2024



時代は **空間スキャニング**



【職場見学】

弊社の職場見学は、ご希望により、個別に計画いたします。

お気軽に参加してください。

