

企業ガイドブックやまなし2025.3 (高卒版)

(ふりがな)

伸和プリント工業株式会社 山梨デザインセンター

ホームページ
(URL)

<https://www.shinwa-print-ind.co.jp/>

(従業員数)

4 名

(平均年齢)

45 歳

(募集職種)

設計

(求人番号)

19040-11849

(求める人材像)

- 電子機器に関するモノづくりに興味がある人
- PCを使った仕事で活躍したい人

(企業PR)

当社は国内に自社工場を持つプリント基板メーカーです。開発/基板設計～製造～部品実装・組立の一貫生産体制を備え、『お客様の様々なニーズに“プラスアルファ”を加えてお応えする』ことが当社の特徴であり強みです。

電子機器の開発、基板設計、基板製造、電子部品実装に携わる「プロのエンジニア」が、顧客の様々な要望に応え信頼関係を築き続けています。

山梨デザインセンターでは、当社の設計部門として顧客と現場を繋ぐべく、専用のCAD/CAMシステムを駆使しながら、ものづくりと向き合い日々奮闘しています。

〒

407 - 0014

韮崎市富士見1-7-5 清水ビル1F

(事業内容)

プリント基板製造に関わる設計・データ編集

(福利厚生)

各種社会保険完備（雇用・労災・健康・厚生年金）、通勤手当、退職金制度、健康診断、駐車場完備、

(先輩からのメッセージ)

こんにちは。

当社が製造しているプリント基板は、形や色を変えて皆さんの生活に寄り添っています。例えばスマートフォンやパソコン・カメラ・プリンタ、車や家電など、私たちが何気なく使っている様々な電子機器には必ず用いられていますが、多くはケースの中に収められて直接人の目に触れることがない、まさに「縁の下の力持ち」的な存在です。

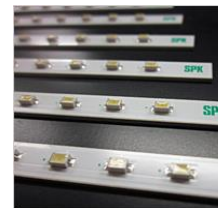
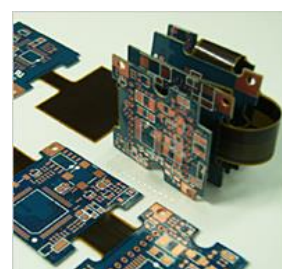
山梨デザインセンターではWindowsベースのCAD/CAMシステムを導入しており、学生時代の知識ベースで操作ができる取っつきやすさがあります。モノづくりに携わりたい方、CAD/CAMシステムを使い熟すオペレーターになりたい方、興味がある方、ぜひご応募ください。

(フリースペース)

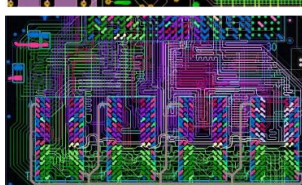
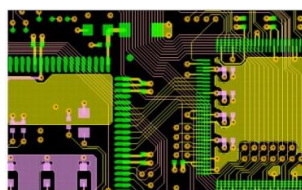
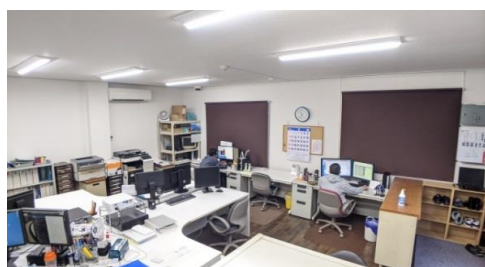
八王子本社・工場



当社が製造している製品のの一部



山梨デザインセンター



CAD・CAMシステム

