

企業ガイドブックやまなし2024.3（高卒版）

(ふりがな) かぶしきかいしゃひらやまふあいんてくの うえのはらこうじょう

株式会社平山ファインテクノ 上野原工場

ホームページ
(URL)

<http://www.hrym.com>

(従業員数) 164 名 (平均年齢) 46 歳

(募集職種) プリント配線板の製造スタッフ

(求人番号) 19071- 10439

(求める人材像)

自ら考え、自ら行動し、最後まで責任を持ってやり遂げる人

(企業PR)

当社の製品「プリント配線板」は、あらゆる電子機器の中核を担うものです。5G時代の到来により、信号伝送に用いられるプリント配線板には、更なる伝送通信の大容量化・高速化の要求が高まり、注目を集めている分野です。

当社は1910年に創業し今年で113年となります。更に、次の100年を迎える為に、国内製造企業として存在価値を示せる企業、変動対応力に優れた企業、全員がプロ集団としての自覚と誇りを持てる企業を目指し、日々業務に取り組んでいます。

〒 409 - 0133

山梨県上野原市八ツ沢2193-260（東京西工業団地内）

(事業内容)

電子部品・デバイス・電子回路製造業

(福利厚生)

各種社会保険、確定給付企業年金、交通費全額支給（非課税枠）退職金共済制度加入、育休・介護取得実績あり、人間ドック補助金、産業医による健康相談随時可、団体生命保険、損害保険、財形貯蓄、上野原駅⇄工場間無料送迎バスあり

(先輩からのメッセージ)

もともと機械が好きで学校で工作機械に触れる事も多かったため、それを活かせる仕事ということで興味を持ちました。

私の仕事は、製造工程全体の作業の効率化や安全性向上のための物作りです。たとえば現場の機械を直したり、製品を運びやすい台車を作製したりなど様々な人の意見を聞いて仕事をします。

面白いアイデアも優位性があれば取り上げていただけるので、発想力が試されて楽しいです。良いものを提供できると現場の人から感謝していただけるのでとてもうれしく感じます。

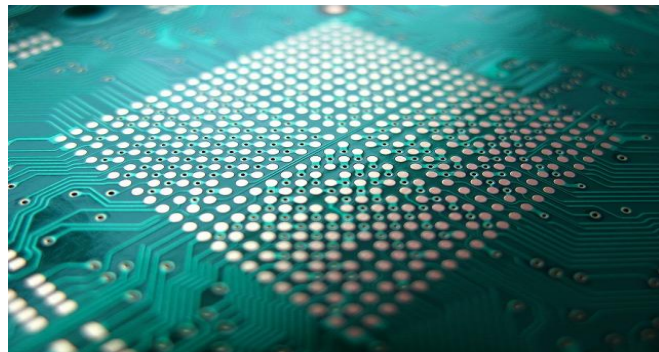
皆さんと一緒に仕事に携われる事を楽しみにお待ちしております。

(2022年度入社)

(フリースペース)



上野原工場



プリント配線板



最新鋭設備・ダイレクト露光機



社内BBQ