

# 企業ガイドブックやまなし2024.3（高卒版）

(ふりがな) たいようでんきかぶしきかいしゃ

## 太陽電機株式会社

ホームページ  
(URL)

<http://www.taiyodenki.co.jp/>

(従業員数) 111 名 (平均年齢) 48.3 歳

(募集職種) 制御盤・配電盤の手作業による組立・検査作業

(求人番号) 19070-1439

(求める人材像)

新たな風を吹かせることが出来る人物

あなたが持っているナンバーワン、オンリーワンを活かせる人物

(企業PR)

創業以来、国内電気機器メーカーの生産委託先として、メガソーラー向けパワーコンディショナや無停電電源装置等の電力変換装置、モータードライブ装置等の各種制御盤、通信用電源ユニット製品の組立及び配線作業の一貫生産を手掛けてきました。

競争力や変動対応力を兼ね備えて、優しさと厳しさを持った不易流行の会社を目指しております。製造受託サービスによりお客様から高い評価を頂きモノ作りのベストパートナーとしてお客様と共に歩んでおります。

〒 401 - 0302

山梨県南都留郡富士河口湖町小立4555

(事業内容)

制御盤、配電盤、操作盤、電源装置など  
重電設備の組立や配線作業などの一貫生産

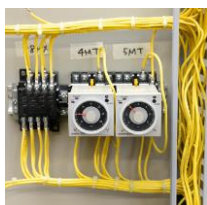
(福利厚生)

- ・雇用保険 ・労災保険 ・健康保険 ・厚生年金
- ・退職金制度(401K)
- ・育児休業制度(100%復職、男性所得実績あり)
- ・介護休業制度

(先輩からのメッセージ)

私は小さい頃からもの作りが好きだったので、製造業であるこの会社に入社しました。色々なチームの仕事をしているのでわからない事だらけですが、色々な仕事を経験出来てとても感謝しています。新しい仕事は、わからない事が多いのですが、先輩が優しく丁寧に教えてくれるのでとても助かります。資格等も積極的に受験出来るアットホームな会社なので入社して良かったです。

(フリースペース)



最新の設備や高機能、高性能な自動機はありません。太陽電機のモノ作りの強みは、ずばりヒト。確かな技術を備えた人材です。デジタル製品と違い、制御盤や配電盤などの重電機器は、生産の自動化が難しく、今でもヒトの手によって組立配線が行われています。そのため配線作業者のスキルの有無が、配線の美しさに現れます。但し残念ながら美しい配線（フォーミング）は、機器内部に隠れてしまうため、普段その姿を目にすることはありません。しかし目に見えない部分も妥協することなく、こだわりを持ったものづくりを実践しています。

