

# 勤務時間・休暇

## 勤務時間

午前8時30分から午後5時15分まで

(ハローワーク甲府では遅出勤務により午後7時まで)

## 休日

土曜日・日曜日・祝日・年末年始(12月29日~1月3日)

(ハローワーク甲府では交代制による土曜日勤務あり)

## 年次休暇

年間20日(4月採用の場合には15日)

## 特別休暇

結婚・出産・忌引・育児参加・ドナー・ボランティア活動による

休暇制度(有給)あり

## 育児休業制度

子供が3歳になるまでの間、休業することが可能

## 育児短時間勤務制度

子供が小学校に入学するまでの間、勤務時間を短くすることが可能

例) 1週の勤務時間 38時間45分 を 19時間35分 に短縮

育児休業及び育児短時間勤務は男性も利用できます。

# 給 与

## 基本給(初任給)

労働基準監督官 行政職俸給表(一)1級26号俸 (186, 900円)

一般職(大卒) 行政職俸給表(一)1級25号俸 (185, 200円)

+ 経験年数による加算号俸

例1) 大学院(2年)卒業後に採用 加算号俸 + 8号俸

例2) 民間企業5年経験後に採用 加算号俸 + 16号俸

諸手当 地域手当, 広域異動手当, 通勤手当, 扶養手当, 単身赴任手当

超過勤務手当, 管理職員特別勤務手当, 俸給の特別調整額

期末・勤勉手当(1年間につき4.40か月分)など

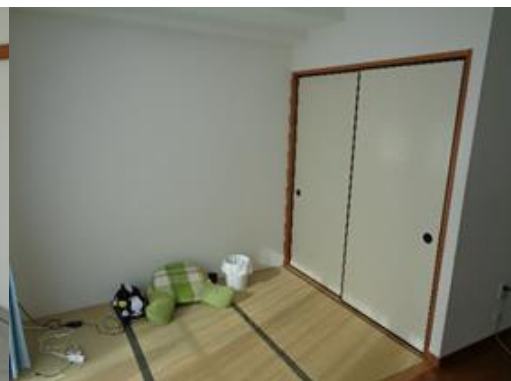
(参考) 国家公務員のモデル給与(扶養親族がない場合) 【令和元年8月 人事院】

係 員	22歳	年間給与	2, 995, 000円	(初任給)
	25歳	年間給与	3, 188, 000円	
	30歳	年間給与	3, 750, 000円	
係 長	35歳	年間給与	4, 559, 000円	
	40歳	年間給与	4, 982, 000円	
地方機関課長	50歳	年間給与	6, 745, 000円	

# 宿 舎

山梨労働局では、山梨県内(甲府市、甲斐市、都留市)に宿舎を一定数確保しています。

宿舎費は、国家公務員宿舎法により、宿舎ごとに決められています。



# 研 修

## ○労働大学校(埼玉県朝霞市)の研修

〈労働大学校で実施している主な研修〉

### 【一般研修】

(基礎研修)

- ・労働行政職員基礎研修
- ・新任労働基準監督官研修

(上級研修)

- ・労働基準監督官上級研修
- ・公共職業安定所係長・上席職業指導官研修

### 【専門研修】

(労働基準行政)

- ・賃金指導業務専門研修
- ・労働保険適用徴収業務専門研修

(職業安定行政)

- ・職業指導 I 専門研修
- ・若年者雇用対策担当者専門研修

(雇用環境・均等行政)

- ・企業指導業務(働き方改革関係) 専門研修

## ○労働局の研修

〈労働局で実施している主な研修〉

- ・新規採用職員研修
- ・新任庶務会計担当者事務研修
- ・新任障害者業務担当職員研修
- ・適用徴収担当者業務研修
- ・雇用保険適用担当職員研修

- ・雇用保険給付担当職員研修
- ・キャリア・コンサルティング研修
- ・職業指導系専門研修(基礎知識)