

厚生労働省山梨労働局発表
令和5年4月28日

【照会先】

山梨労働局 職業安定部 職業安定課
課長 齊藤 章司
地方職業指導官 大村 英貴
(電話)055-225-2857

令和5年3月新規大学等卒業者の就職内定状況

(令和5年4月1日現在)

厚生労働省山梨労働局(局長:高西 盛登)は、令和5年4月1日現在における令和5年3月県内大学等(※1)新規卒業者の就職内定状況(※2)を取りまとめました。

その概要は、次のとおりです。

1 就職希望者数 … 4,005人

前年同期 (3,895人)に比べ110人[2.8%]の増加
前々年同期(3,883人)に比べ122人[3.1%]の増加

2 就職内定者数 … 3,768人

前年同期 (3,648人)に比べ120人[3.3%]の増加
前々年同期(3,724人)に比べ44人[1.2%]の増加

3 就職内定率 … 94.1%

前年同期 (93.7%)に比べ0.4ポイント上昇
前々年同期(95.9%)に比べ▲1.8ポイント低下

※1 県内大学等とは、大学、短大、専修学校及び公共職業能力開発施設(2年制・1年制)を指します。
※2 集計に当たっては、県内大学等30校の協力により可能な範囲で把握した数字を取りまとめており、報告のない学生などは内定学生数として計上されておりません。

(参考資料)

OP2 …令和5年3月新規学校卒業者就職内定状況(令和5年4月1日現在)大学等

OP3・4…新規大学等卒業者の就職内定率の推移

OP5・6…新規大学等卒業者の就職内定状況の推移(4月1日現在)

OP7 …令和5年3月新規大学等卒業者対象 産業別・規模別求人受理状況(令和5年3月末現在)

令和5年3月新規学校卒業者就職内定状況

(令和5年4月1日現在)

大学等

山梨労働局職業安定部

項目		卒業予定者数	就職希望者数	内定学生数	就職内定率 (%)	対前年比 (P)
学校別						
大学	計	3,441 (3,328)	2,851 (2,747)	2,659 (2,542)	93.3 (92.5)	0.8
	男	1,837 (1,720)	1,434 (1,328)	1,319 (1,215)	92.0 (91.5)	0.5
	女	1,604 (1,608)	1,417 (1,419)	1,340 (1,327)	94.6 (93.5)	1.1
短大	計	438 (500)	300 (318)	288 (312)	96.0 (98.1)	▲ 2.1
	男	101 (94)	37 (32)	36 (32)	97.3 (100.0)	▲ 2.7
	女	337 (406)	263 (286)	252 (280)	95.8 (97.9)	▲ 2.1
専修学校等	計	939 (924)	854 (830)	821 (794)	96.1 (95.7)	0.4
	男	397 (420)	352 (376)	345 (354)	98.0 (94.1)	3.9
	女	542 (504)	502 (454)	476 (440)	94.8 (96.9)	▲ 2.1
計	計	4,818 (4,752)	4,005 (3,895)	3,768 (3,648)	94.1 (93.7)	0.4
	男	2,335 (2,234)	1,823 (1,736)	1,700 (1,601)	93.3 (92.2)	1.1
	女	2,483 (2,518)	2,182 (2,159)	2,068 (2,047)	94.8 (94.8)	0.0

調査校数【◆大学：8校 ◆短大：3校 ◆専修等：19校】

※この調査は、山梨労働局管内の大学等30校が、4月1日時点で学生からの報告等により把握している内定状況等を取りまとめたものです。本調査は大学等の協力により可能な範囲で把握した数字を取りまとめており、報告のない学生や連絡の取れない学生などは内定学生数として計上されておられません。なお、厚生労働省及び文部科学省が公表している「大学等卒業予定者の就職内定状況調査」は抽出調査として実施しており、調査時点ごとに、電話・面接等の方法により抽出した学生全員に対して学校を通じて内定状況を確認した結果であり、調査方法等が異なることから、この調査と直接数値を比較できるものではありません。

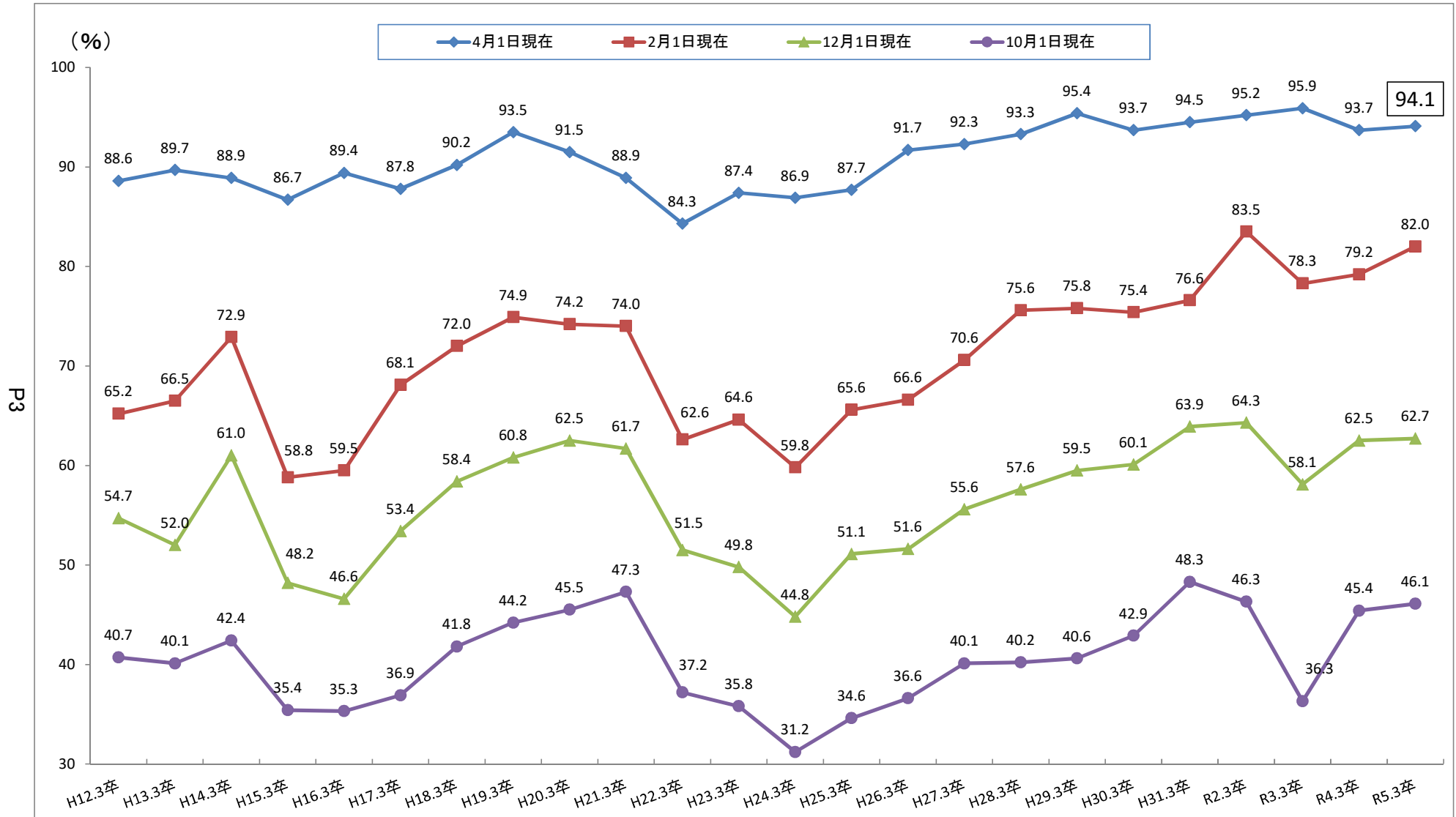
※カッコ内の数字は前年同期。

大学（理系・文系別）就職内定状況（4月1日現在）

		卒業予定者数	就職希望者数	内定取得者数	就職内定率
理系	令和5年3月卒	1,160 人	869 人	796 人	91.6%
	前年同期比 (%)	(▲ 2.9)	(▲ 1.9)	(0.5)	(2.2P)
	令和4年3月卒	1,195 人	886 人	792 人	89.4%
文系	令和5年3月卒	2,281 人	1,982 人	1,863 人	94.0%
	前年同期比 (%)	(6.9)	(6.5)	(6.5)	(0.0P)
	令和4年3月卒	2,133 人	1,861 人	1,750 人	94.0%

※カッコ内は前年同期比 (%)、就職内定率はポイント (P)

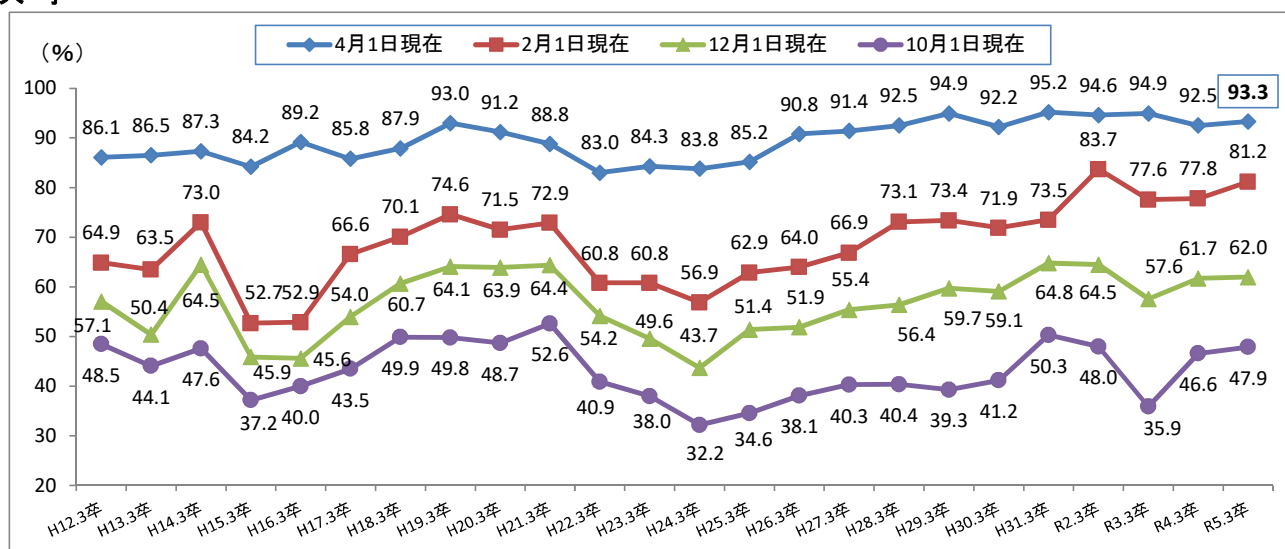
大学等卒業者の就職内定率の推移



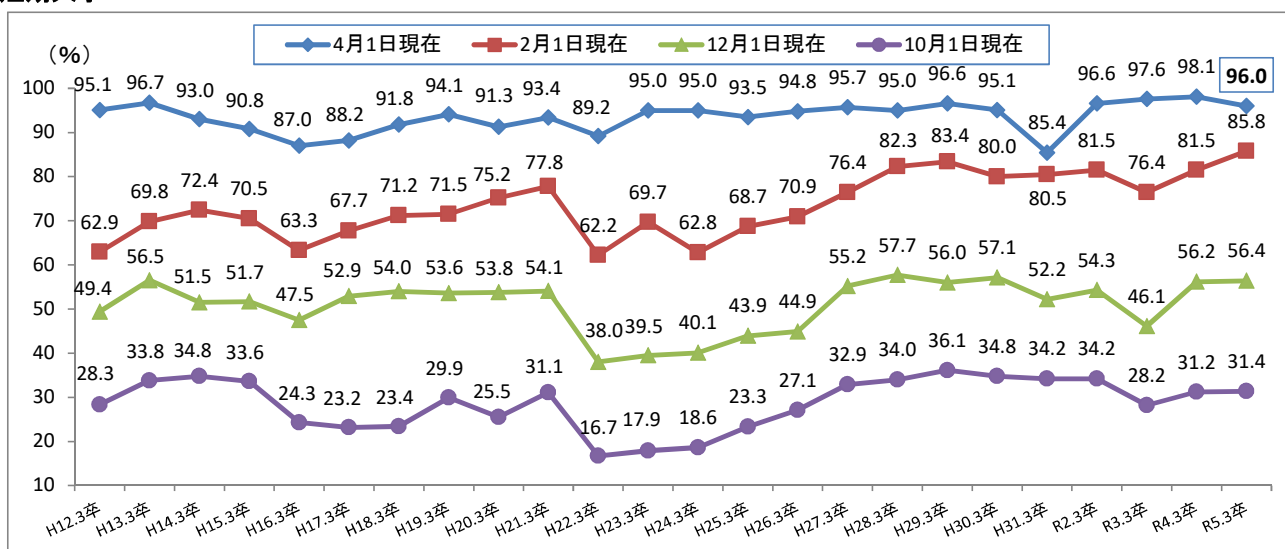
※県内大学・短期大学・専修学校の全就職希望者を対象に、本人が各大学等の就職部(課)に就職内定を申告したものについて状況を把握
 ※年度により調査実施校数に変動があるため、年度による比較には注意が必要

大学等卒業者の就職内定率の推移(学歴別)

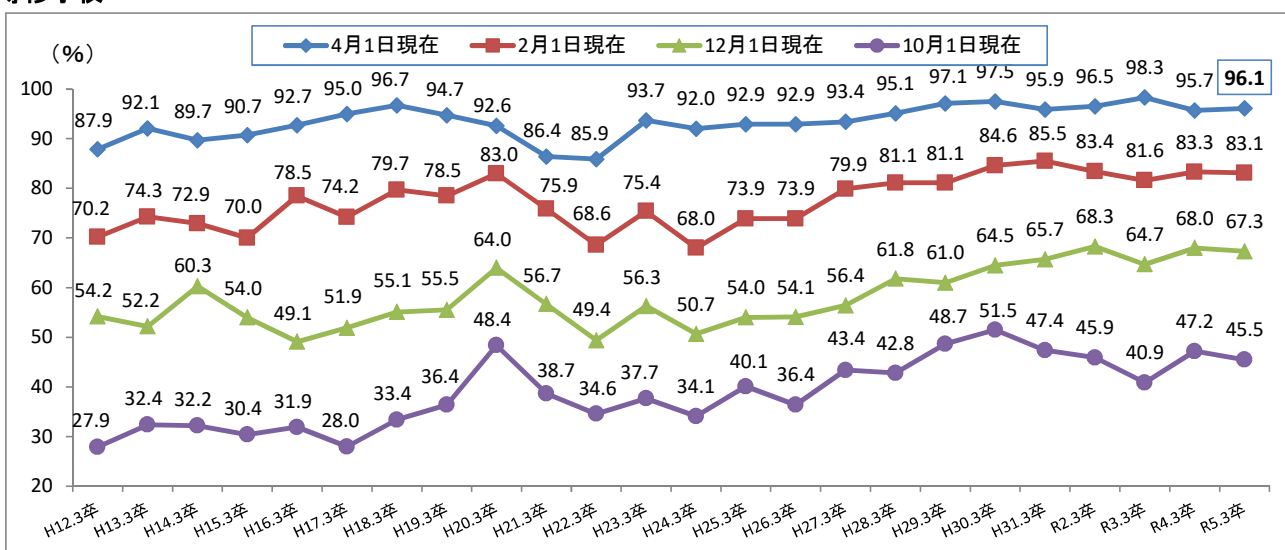
大学



短期大学



専修学校



※県内大学・短期大学・専修学校の全就職希望者を対象に、本人が各大学等の就職部(課)に就職内定を申告したものについて状況を把握
 ※年度により調査実施校数に変動があるため、年度による比較には注意が必要

新規大学等卒業者の就職内定状況の推移（4月1日現在）（学歴別その1）

（注1）県内各学校の全就職希望者を対象に、本人が各学校の就職部（課）に就職内定を申告したものについて状況を把握

（注2）年度により調査実施校数に変動があるため、年度による比較には注意が必要

（大学・短大・専修等の合計）

山梨労働局職業安定部

	卒業年次																							
	R5.3	R4.3	R3.3	R2.3	H31.3	H30.3	H29.3	H28.3	H27.3	H26.3	H25.3	H24.3	H23.3	H22.3	H21.3	H20.3	H19.3	H18.3	H17.3	H16.3	H15.3	H14.3	H13.3	H12.3
① 卒業予定者数	4,818	4,752	4,684	4,862	4,790	4,759	4,740	4,799	4,889	4,780	4,874	4,876	4,954	4,990	5,087	5,001	5,073	4,839	4,902	4,787	5,013	5,140	5,071	5,313
② 就職希望者数	4,005	3,895	3,883	4,111	3,998	3,991	3,912	3,942	3,919	3,792	3,832	3,850	3,855	3,915	4,097	4,017	3,997	3,739	3,637	3,430	3,575	3,795	3,777	3,855
②-1 うち県内就職希望者数	1,826	1,744	1,858	1,758	1,639	1,749	1,793	1,804	1,897	1,906	1,859	1,990	1,818	1,897	1,766	1,787	1,815	1,645	1,652	1,650	1,665	1,651	1,668	1,696
③ 就職内定者数	3,768	3,648	3,724	3,912	3,778	3,740	3,734	3,676	3,618	3,476	3,359	3,344	3,369	3,300	3,641	3,675	3,738	3,371	3,194	3,066	3,101	3,373	3,387	3,414
③-1 うち県内就職内定者数	1,722	1,651	1,767	1,684	1,524	1,680	1,719	1,676	1,734	1,745	1,635	1,795	1,623	1,615	1,566	1,572	1,695	1,529	1,496	1,497	1,424	1,524	1,560	1,510
④ 就職内定者数に占める 県内就職内定者数の割合	45.7	45.3	47.4	43.0	40.3	44.9	46.0	45.6	47.9	50.2	48.7	53.7	48.2	48.9	43.0	42.8	45.3	45.4	46.8	48.8	45.9	45.2	46.1	44.2
⑤ 就職内定率（③/②×100）	94.1	93.7	95.9	95.2	94.5	93.7	95.4	93.3	92.3	91.7	87.7	86.9	87.4	84.3	88.9	91.5	93.5	90.2	87.8	89.4	86.7	88.9	89.7	88.6
⑥ 県内就職内定率（③-1/②-1×100）	94.3	94.7	95.1	95.8	93.0	96.1	95.9	92.9	91.4	91.6	88.0	90.2	89.3	85.1	88.7	88.0	93.4	92.9	90.6	90.7	85.5	92.3	93.5	89.0
⑦ 有効求職者数（就職未内定者数）	237	247	159	199	220	251	178	266	301	316	473	506	486	615	456	342	259	368	443	364	474	422	390	441
⑦-1 うち県内就職未内定者数	104	93	91	74	115	69	74	128	163	161	224	195	195	282	200	215	120	116	156	153	241	127	108	186

（大学のみ）

山梨労働局職業安定部

	卒業年次																							
	R5.3	R4.3	R3.3	R2.3	H31.3	H30.3	H29.3	H28.3	H27.3	H26.3	H25.3	H24.3	H23.3	H22.3	H21.3	H20.3	H19.3	H18.3	H17.3	H16.3	H15.3	H14.3	H13.3	H12.3
① 卒業予定者数	3,441	3,328	3,205	3,402	3,359	3,247	3,381	3,384	3,374	3,343	3,443	3,394	3,506	3,477	3,594	3,372	3,376	3,192	3,276	3,068	3,194	3,306	3,241	3,286
② 就職希望者数	2,851	2,747	2,662	2,864	2,795	2,688	2,762	2,745	2,646	2,595	2,649	2,558	2,635	2,631	2,818	2,662	2,586	2,377	2,318	2,010	2,184	2,381	2,352	2,316
②-1 うち県内就職希望者数	914	817	905	854	752	822	886	873	880	910	855	856	777	796	746	700	626	538	614	536	577	529	539	509
③ 就職内定者数	2,659	2,542	2,526	2,708	2,662	2,479	2,620	2,538	2,419	2,356	2,258	2,143	2,220	2,183	2,503	2,427	2,405	2,089	1,990	1,792	1,839	2,078	2,035	1,994
③-1 うち県内就職内定者数	857	751	839	804	699	768	835	785	775	834	722	743	634	668	651	594	581	498	536	494	426	504	488	437
④ 就職内定者数に占める 県内就職内定者数の割合	32.2	29.5	33.2	29.7	26.3	31.0	31.9	30.9	32.0	35.4	32.0	34.7	28.6	30.6	26.0	24.5	24.2	23.8	26.9	27.6	23.2	24.3	24.0	21.9
⑤ 就職内定率（③/②×100）	93.3	92.5	94.9	94.6	95.2	92.2	94.9	92.5	91.4	90.8	85.2	83.8	84.3	83.0	88.8	91.2	93.0	87.9	85.8	89.2	84.2	87.3	86.5	86.1
⑥ 県内就職内定率（③-1/②-1×100）	93.8	91.9	92.7	94.1	93.0	93.4	94.2	89.9	88.1	91.6	84.4	86.8	81.6	83.9	87.3	84.9	92.8	92.6	87.3	92.2	73.8	95.3	90.5	85.9
⑦ 有効求職者数（就職未内定者数）	192	205	136	156	133	209	142	207	227	239	391	415	415	448	315	235	181	288	328	218	345	303	317	322
⑦-1 うち県内就職未内定者数	57	66	66	50	53	54	51	88	105	76	133	113	143	128	95	106	45	40	78	42	151	25	51	72

新規大学等卒業者の就職内定状況の推移（4月1日現在）

（学歴別その2）

（注1）県内各学校の全就職希望者を対象に、本人が各学校の就職部（課）に就職内定を申告したものについて状況を把握

（注2）年度により調査実施校数に変動があるため、年度による比較には注意が必要

（短大のみ）

山梨労働局職業安定部

卒業年次	R5.3	R4.3	R3.3	R2.3	H31.3	H30.3	H29.3	H28.3	H27.3	H26.3	H25.3	H24.3	H23.3	H22.3	H21.3	H20.3	H19.3	H18.3	H17.3	H16.3	H15.3	H14.3	H13.3	H12.3
① 卒業予定者数	438	500	505	509	509	535	576	528	579	561	554	541	572	560	593	736	778	967	973	992	1,176	1,139	1,193	1,347
② 就職希望者数	300	318	338	383	357	412	437	404	444	420	399	417	441	427	468	542	595	722	723	737	800	802	855	926
②-1 うち県内就職希望者数	210	230	228	221	224	242	289	264	305	291	294	333	334	329	323	401	462	542	529	544	607	591	640	667
③ 就職内定者数	288	312	330	370	305	392	422	384	425	398	373	396	419	381	437	495	560	663	638	641	726	746	827	881
③-1 うち県内就職内定者数	201	225	218	218	182	233	284	254	289	281	280	318	320	300	303	366	431	488	470	480	555	546	615	627
④ 就職内定者数に占める 県内就職内定者数の割合	69.8	72.1	66.1	58.9	59.7	59.4	67.3	66.1	68.0	70.6	75.1	80.3	76.4	78.7	69.3	73.9	77.0	73.6	73.7	74.9	76.4	73.2	74.4	71.2
⑤ 就職内定率（③／②×100）	96.0	98.1	97.6	96.6	85.4	95.1	96.6	95.0	95.7	94.8	93.5	95.0	95.0	89.2	93.4	91.3	94.1	91.8	88.2	87.0	90.8	93.0	96.7	95.1
⑥ 県内就職内定率（③-1／②-1×100）	95.7	97.8	95.6	98.6	81.3	96.3	98.3	96.2	94.8	96.6	95.2	95.5	95.8	91.2	93.8	91.3	93.3	90.0	88.8	88.2	91.4	92.4	96.1	94.0
⑦ 有効求職者数（就職未内定者数）	12	6	8	13	52	20	15	20	19	22	26	21	22	46	31	47	35	59	85	96	74	56	28	45
⑦-1 うち県内就職未内定者数	9	5	10	3	42	9	5	10	16	10	14	15	14	29	20	35	31	54	59	64	52	45	25	40

（専修等のみ）

山梨労働局職業安定部

卒業年次	R5.3	R4.3	R3.3	R2.3	H31.3	H30.3	H29.3	H28.3	H27.3	H26.3	H25.3	H24.3	H23.3	H22.3	H21.3	H20.3	H19.3	H18.3	H17.3	H16.3	H15.3	H14.3	H13.3	H12.3
① 卒業予定者数	939	924	974	951	922	977	783	887	936	876	877	941	876	953	900	893	919	680	653	727	643	695	637	680
② 就職希望者数	854	830	883	864	846	891	713	793	829	777	784	875	779	857	811	813	816	640	596	683	591	612	570	613
②-1 うち県内就職希望者数	702	697	725	683	663	685	618	667	712	705	710	801	707	772	697	686	727	565	509	570	481	531	489	520
③ 就職内定者数	821	794	868	834	811	869	692	754	774	722	728	805	730	736	701	753	773	619	566	633	536	549	525	539
③-1 うち県内就職内定者数	664	675	710	662	643	679	600	637	670	630	633	734	669	647	612	612	683	543	490	523	443	474	457	446
④ 就職内定者数に占める 県内就職内定者数の割合	80.9	85.0	81.8	79.4	79.3	78.1	86.7	84.5	86.6	87.3	87.0	91.2	91.6	87.9	87.3	81.3	88.4	87.7	86.6	82.6	82.6	86.3	87.0	82.7
⑤ 就職内定率（③／②×100）	96.1	95.7	98.3	96.5	95.9	97.5	97.1	95.1	93.4	92.9	92.9	92.0	93.7	85.9	86.4	92.6	94.7	96.7	95.0	92.7	90.7	89.7	92.1	87.9
⑥ 県内就職内定率（③-1／②-1×100）	94.6	96.8	97.9	96.9	97.0	99.1	97.1	95.5	94.1	89.4	89.2	91.6	94.6	83.8	87.8	89.2	93.9	96.1	96.3	91.8	92.1	89.3	93.5	85.8
⑦ 有効求職者数（就職未内定者数）	33	36	15	30	35	22	21	39	55	55	56	70	49	121	110	60	43	21	30	50	55	63	45	74
⑦-1 うち県内就職未内定者数	38	22	15	21	20	6	18	30	42	75	77	67	38	125	85	74	44	22	19	47	38	57	32	74

令和5年3月新規大学等卒業生対象 産業別・規模別求人受理状況

(県下公共職業安定所取扱分)

令和5年 3 月末現在

山梨労働局職業安定部

産業・規模	項目	求人数	前年同期求人数	対前年比	
				人	%
産 業 別	A・B 農・林・漁業 (01~04)	8	16	▲ 8	▲ 50.0
	C 鉱業、採石業、砂利採取業 (05)	0	0	0	-
	D 建設業 (06~08)	185	151	34	22.5
	E 製造業 (09~32)	521	394	127	32.2
	09 食料品製造業	232	77	155	201.3
	10 飲料・たばこ・飼料製造業	11	13	▲ 2	▲ 15.4
	11 繊維工業	2	0	2	-
	12 木材・木製品製造業	1	2	▲ 1	▲ 50.0
	13 家具・装備品製造業	0	0	0	-
	14 パルプ・紙・紙加工品製造業	7	8	▲ 1	▲ 12.5
	15 印刷・同関連産業	6	9	▲ 3	▲ 33.3
	16 化学工業	2	1	1	100.0
	17 石油製品・石炭製品製造業	0	0	0	-
	18 プラスチック製品製造業	4	5	▲ 1	▲ 20.0
	19 ゴム製品製造業	0	0	0	-
	21 窯業・土石製品製造業	7	8	▲ 1	▲ 12.5
	22 鉄鋼業	0	0	0	-
	23 非鉄金属製造業	0	0	0	-
	24 金属製品製造業	14	9	5	55.6
	25 はん用機械器具製造業	35	33	2	6.1
	26 生産用機械器具製造業	47	42	5	11.9
	27 業務用機械器具製造業	13	58	▲ 45	▲ 77.6
	28 電子部品・デバイス・電子回路製造業	43	49	▲ 6	▲ 12.2
	29 電気機械器具製造業	18	22	▲ 4	▲ 18.2
	30 情報通信機械器具製造業	19	18	1	5.6
	31 輸送用機械器具製造業	27	10	17	170.0
	20,32 その他の製造業	33	30	3	10.0
	F 電気・ガス・熱供給・水道業 (33~36)	3	2	1	50.0
	G 情報通信業 (37~41)	41	72	▲ 31	▲ 43.1
	H 運輸業、郵便業 (42~49)	25	26	▲ 1	▲ 3.8
	I 卸売・小売業 (50~61)	265	288	▲ 23	▲ 8.0
50~55 卸売業	73	58	15	25.9	
56~61 小売業	192	230	▲ 38	▲ 16.5	
J 金融・保険業 (62~67)	29	31	▲ 2	▲ 6.5	
K 不動産業、物品賃貸業 (68~70)	8	5	3	60.0	
L 学術研究、専門・技術サービス業 (71~74)	47	28	19	67.9	
M 宿泊業、飲食サービス業 (75~77)	105	68	37	54.4	
(75 宿泊業)	101	65	36	55.4	
(76,77 飲食サービス業)	4	3	1	33.3	
N 生活関連サービス業、娯楽業 (78~80)	74	68	6	8.8	
O 教育、学習支援業 (81, 82)	52	33	19	57.6	
P 医療、福祉 (83~85)	372	353	19	5.4	
Q 複合サービス事業 (86, 87)	21	30	▲ 9	▲ 30.0	
R サービス業(他に分類されないもの) (88~96)	51	59	▲ 8	▲ 13.6	
S, T 公務, その他 (97~99)	1	0	1	-	
合計		1,808	1,624	184	11.3
規 模 別	29 人以下	320	367	▲ 47	▲ 12.8
	30人 ~ 99人	631	592	39	6.6
	100人 ~ 299人	497	369	128	34.7
	300人 ~ 499人	116	154	▲ 38	▲ 24.7
	500人 ~ 999人	234	133	101	75.9
1,000人以上	10	9	1	11.1	

※求人数は、県内ハローワークに申込みのあった求人分のみ。