

### 厚生労働省山梨労働局発表

令和5年3月3日

#### 【照会先】

山梨労働局 職業安定部 職業安定課

課長 山田 一典

地方職業指導官 大村 英貴

(電話)055-225-2857

## 令和5年3月新規大学等卒業予定者の就職内定状況

(令和5年2月1日現在)

厚生労働省山梨労働局(局長:生方 勝)は、令和5年2月1日現在における令和5年3月県内大学等(※1)新規卒業予定者の就職内定状況(※2)を取りまとめました。

その概要は、次のとおりです。

### 1 就職希望者数 … 3,926人

前年同期(4,085人)に比べ▲159人[▲3.9%]の減少

前々年同期(4,213人)に比べ▲287人[▲6.8%]の減少

### 2 就職内定者数 … 3,219人

前年同期(3,237人)に比べ▲18人[▲0.6%]の減少

前々年同期(3,299人)に比べ▲80人[▲2.4%]の減少

### 3 就職内定率 … 82.0%

前年同期(79.2%)に比べ2.8ポイント上昇

前々年同期(78.3%)に比べ3.7ポイント上昇

※1 県内大学等とは、大学、短大、専修学校及び公共職業能力開発施設(2年制・1年制)を指します。  
※2 集計に当たっては、県内大学等30校の協力により可能な範囲で把握した数字を取りまとめており、報告のない学生などは内定学生数として計上されておられません。

(添付資料)

OP2 …令和5年3月新規学校卒業予定者就職内定状況(令和5年2月1日現在)大学等

OP3・4…新規大学等卒業予定者の就職内定率の推移

OP5・6…新規大学等卒業予定者の就職内定状況の推移(2月1日現在)

OP7 …令和5年3月新規大学等卒業予定者対象 産業別・規模別求人受理状況(令和5年1月末現在)

## 令和5年3月新規学校卒業予定者就職内定状況

(令和5年2月1日現在)

大学等

山梨労働局職業安定部

項目		卒業予定者数	就職希望者数	内定学生数	就職内定率 (%)	対前年比 (P)
学校別						
大学	計	3,472 ( 3,437 )	2,749 ( 2,910 )	2,233 ( 2,264 )	81.2 ( 77.8 )	3.4
	男	1,882 ( 1,818 )	1,362 ( 1,431 )	1,051 ( 1,062 )	77.2 ( 74.2 )	3.0
	女	1,590 ( 1,619 )	1,387 ( 1,479 )	1,182 ( 1,202 )	85.2 ( 81.3 )	3.9
短大	計	454 ( 515 )	309 ( 341 )	265 ( 278 )	85.8 ( 81.5 )	4.3
	男	113 ( 107 )	40 ( 41 )	32 ( 26 )	80.0 ( 63.4 )	16.6
	女	341 ( 408 )	269 ( 300 )	233 ( 252 )	86.6 ( 84.0 )	2.6
専修学校等	計	942 ( 925 )	868 ( 834 )	721 ( 695 )	83.1 ( 83.3 )	▲ 0.2
	男	399 ( 412 )	364 ( 375 )	326 ( 330 )	89.6 ( 88.0 )	1.6
	女	543 ( 513 )	504 ( 459 )	395 ( 365 )	78.4 ( 79.5 )	▲ 1.1
計	計	4,868 ( 4,877 )	3,926 ( 4,085 )	3,219 ( 3,237 )	82.0 ( 79.2 )	2.8
	男	2,394 ( 2,337 )	1,766 ( 1,847 )	1,409 ( 1,418 )	79.8 ( 76.8 )	3.0
	女	2,474 ( 2,540 )	2,160 ( 2,238 )	1,810 ( 1,819 )	83.8 ( 81.3 )	2.5

調査校数【◆大学：8校 ◆短大：3校 ◆専修等：19校】

※この調査は、山梨労働局管内の大学等30校が、12月1日時点で学生からの報告等により把握している内定状況等を取りまとめたものです。本調査は大学等の協力により可能な範囲で把握した数字を取りまとめており、報告のない学生や連絡の取れない学生などは内定学生数として計上されておられません。なお、厚生労働省及び文部科学省が公表している「大学等卒業予定者の就職内定状況調査」は抽出調査として実施しており、調査時点ごとに、電話・面接等の方法により抽出した学生全員に対して学校を通じて内定状況を確認した結果であり、調査方法等が異なることから、この調査と直接数値を比較できるものではありません。

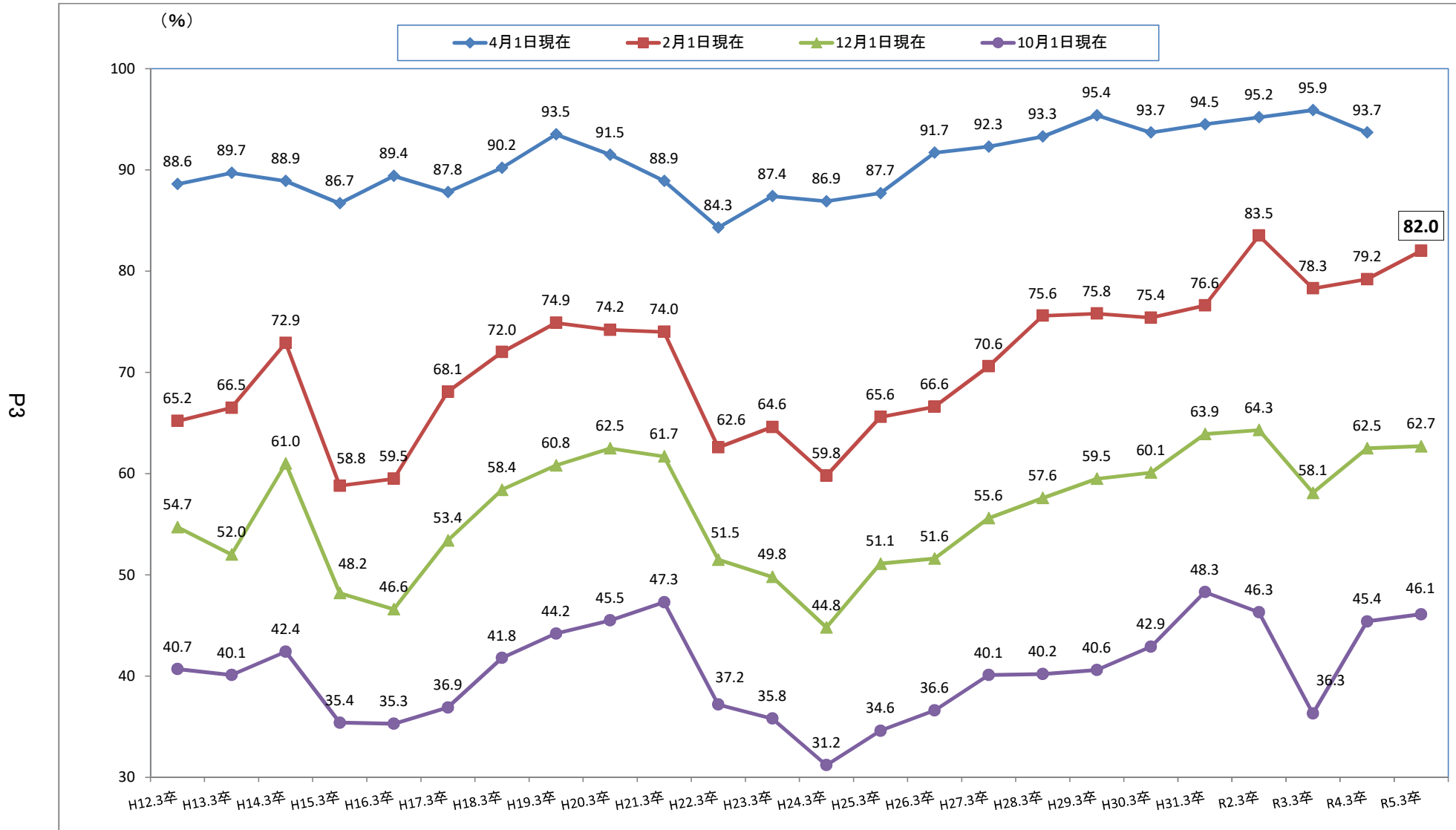
※カッコ内の数字は前年同期。

### 大学（理系・文系別）就職内定状況（2月1日現在）

		卒業予定者数	就職希望者数	内定取得者数	就職内定率
理系	令和5年3月卒	1,207 人	905 人	704 人	77.8%
	前年同期比 (%)	( ▲ 3.4 )	( ▲ 4.5 )	( ▲ 1.4 )	(2.5P)
	令和4年3月卒	1,249 人	948 人	714 人	75.3%
文系	令和5年3月卒	2,265 人	1,844 人	1,529 人	82.9%
	前年同期比 (%)	( ▲ 3.5 )	( ▲ 6.0 )	( ▲ 1.4 )	(3.9P)
	令和4年3月卒	2,188 人	1,962 人	1,550 人	79.0%

※カッコ内は前年同期比 (%)、就職内定率はポイント (P)

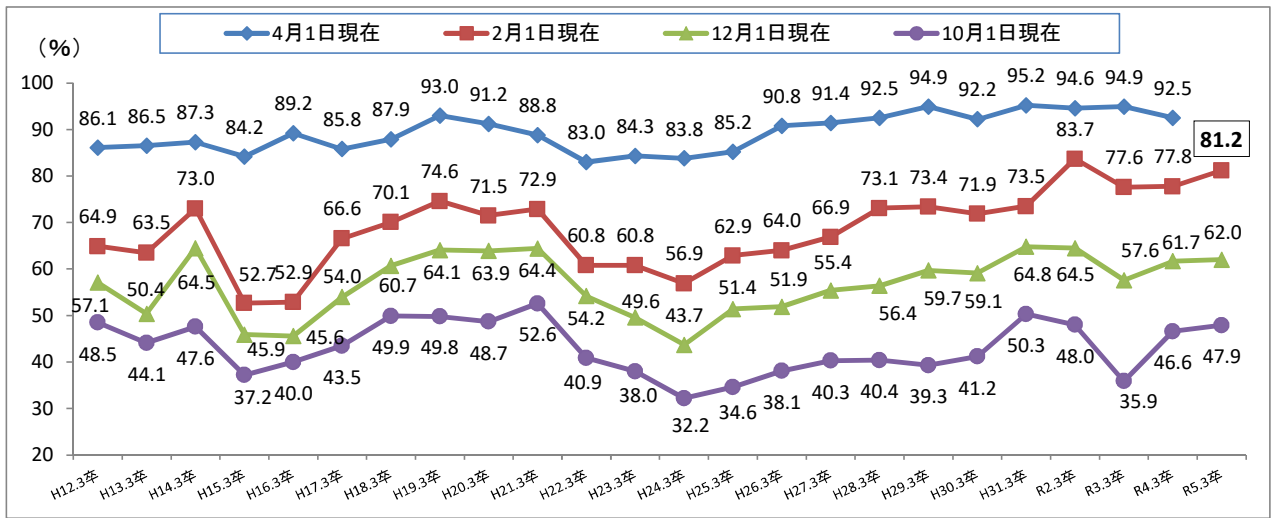
## 新規大学等卒業予定者の就職内定率の推移



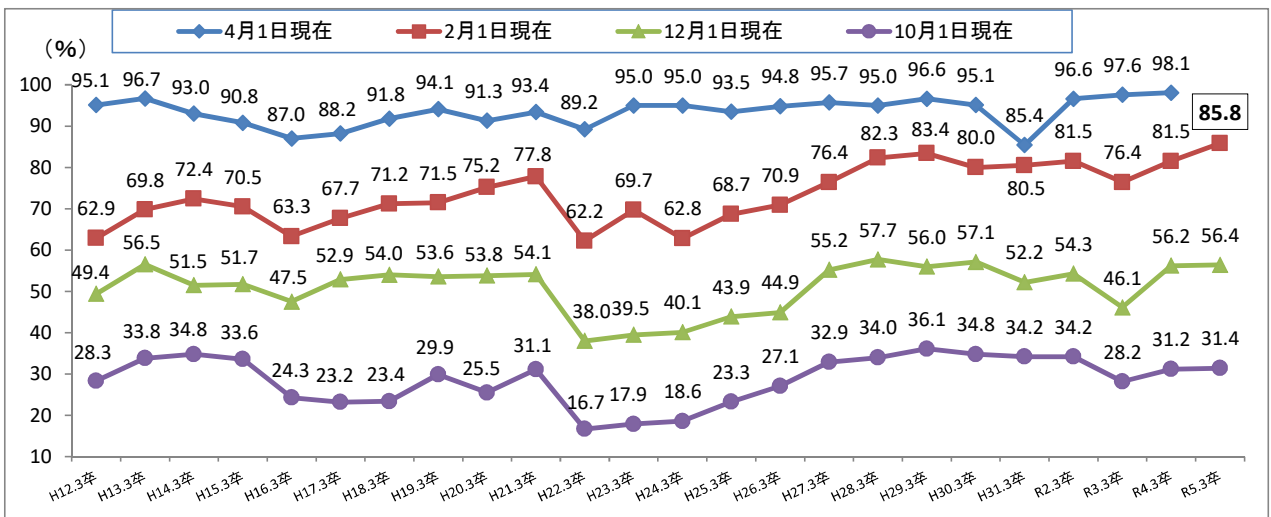
※県内大学・短期大学・専修学校の全就職希望者を対象に、本人が各大学等の就職部(課)に就職内定を申告したものについて状況を把握  
 ※年度により調査実施校数に変動があるため、年度による比較には注意が必要

## 新規大学等卒業予定者の就職内定率の推移(学歴別)

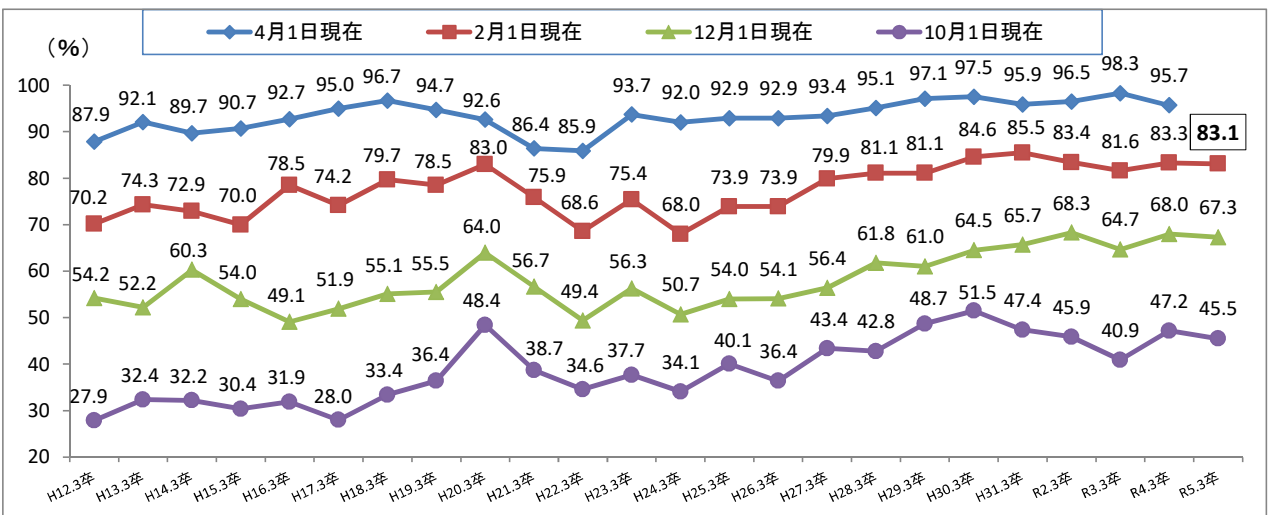
### 大学



### 短期大学



### 専修学校



※県内大学・短期大学・専修学校の全就職希望者を対象に、本人が各大学等の就職部(課)に就職内定を申告したのについて状況を把握

※年度により調査実施校数に変動があるため、年度による比較には注意が必要

## 新規大学等卒業予定者の就職内定状況の推移（2月1日現在）（学歴別その1）

（注1）県内各学校の全就職希望者を対象に、本人が各学校の就職部（課）に就職内定を申告したものについて状況を把握

（注2）年度により調査実施校数に変動があるため、年度による比較には注意が必要

### （大学・短大・専修等の合計）

山梨労働局職業安定部

卒業年次	R5.3	R4.3	R3.3	R2.3	H31.3	H30.3	H29.3	H28.3	H27.3	H26.3	H25.3	H24.3	H23.3	H22.3	H21.3	H20.3	H19.3	H18.3	H17.3	H16.3	H15.3	H14.3	H13.3	H12.3
① 卒業予定者数	4,868	4,877	4,909	4,988	4,992	5,038	4,932	4,994	5,209	5,095	5,171	5,106	5,197	5,284	5,425	5,255	5,348	5,115	5,188	4,978	5,279	5,327	5,305	5,421
② 就職希望者数	3,926	4,085	4,213	4,196	4,163	4,152	4,202	4,075	4,206	4,083	4,076	4,086	4,082	4,145	4,201	4,126	4,030	3,772	3,695	3,837	4,095	3,865	3,994	4,267
②-1 うち県内就職希望者数	1,757	1,899	1,876	1,534	1,844	1,730	1,921	1,879	1,910	1,984	1,925	2,036	1,844	1,986	1,827	1,783	1,727	1,674	1,658	1,617	1,643	1,700	1,726	1,726
③ 就職内定者数	3,219	3,237	3,299	3,502	3,188	3,132	3,185	3,081	2,971	2,720	2,674	2,445	2,638	2,595	3,109	3,063	3,019	2,714	2,515	2,282	2,406	2,816	2,656	2,780
③-1 うち県内就職内定者数	1,495	1,442	1,508	1,303	1,447	1,409	1,453	1,405	1,332	1,340	1,192	1,285	1,251	1,241	1,354	1,287	1,343	1,216	1,110	1,123	1,140	1,284	1,204	1,142
④ 就職内定者数に占める 県内就職内定者数の割合	46.4	44.5	45.7	37.2	45.4	45.0	45.6	45.6	44.8	49.3	44.6	52.6	47.4	47.8	43.6	42.0	44.5	44.8	44.1	49.2	47.4	45.6	45.3	41.1
⑤ 就職内定率（③／②×100）	82.0	79.2	78.3	83.5	76.6	75.4	75.8	75.6	70.6	66.6	65.6	59.8	64.6	62.6	74.0	74.2	74.9	72.0	68.1	59.5	58.8	72.9	66.5	65.2
⑥ 県内就職内定率（③-1／②-1×100）	85.1	75.9	80.4	84.9	78.5	81.4	75.6	74.8	69.7	67.5	61.9	63.1	67.8	62.5	74.1	72.2	77.8	72.6	66.9	69.4	69.4	75.5	69.8	66.2
⑦ 有効求職者数（就職未内定者数）	707	848	914	694	975	1,020	1,017	994	1,235	1,363	1,402	1,641	1,444	1,550	1,092	1,063	1,011	1,058	1,180	1,555	1,689	1,049	1,338	1,487
⑦-1 うち県内就職未内定者数	262	457	368	231	397	321	468	474	578	644	733	751	593	745	473	496	384	458	548	494	503	416	522	584

### （大学のみ）

山梨労働局職業安定部

卒業年次	R5.3	R4.3	R3.3	R2.3	H31.3	H30.3	H29.3	H28.3	H27.3	H26.3	H25.3	H24.3	H23.3	H22.3	H21.3	H20.3	H19.3	H18.3	H17.3	H16.3	H15.3	H14.3	H13.3	H12.3
① 卒業予定者数	3,472	3,437	3,420	3,511	3,546	3,516	3,562	3,567	3,665	3,650	3,728	3,602	3,735	3,757	3,874	3,612	3,628	3,448	3,523	3,231	3,426	3,470	3,444	3,383
② 就職希望者数	2,749	2,910	2,967	2,935	2,955	2,844	3,020	2,859	2,883	2,878	2,870	2,799	2,826	2,845	2,884	2,754	2,614	2,390	2,354	2,410	2,685	2,422	2,512	2,572
②-1 うち県内就職希望者数	854	968	927	636	962	795	968	946	889	980	893	923	781	874	782	679	583	553	607	506	540	550	554	503
③ 就職内定者数	2,233	2,264	2,301	2,458	2,173	2,045	2,216	2,090	1,930	1,842	1,805	1,593	1,718	1,731	2,101	1,968	1,950	1,676	1,568	1,276	1,415	1,768	1,596	1,669
③-1 うち県内就職内定者数	751	673	740	562	709	639	685	649	559	628	509	542	461	515	558	440	465	391	366	342	374	440	375	325
④ 就職内定者数に占める 県内就職内定者数の割合	33.6	29.7	32.2	22.9	32.6	31.2	30.9	31.1	29.0	34.1	28.2	34.0	26.8	29.8	26.6	22.4	23.8	23.3	23.3	26.8	26.4	24.9	23.5	19.5
⑤ 就職内定率（③／②×100）	81.2	77.8	77.6	83.7	73.5	71.9	73.4	73.1	66.9	64.0	62.9	56.9	60.8	60.8	72.9	71.5	74.6	70.1	66.6	52.9	52.7	73.0	63.5	64.9
⑥ 県内就職内定率（③-1／②-1×100）	87.9	69.5	79.8	88.4	73.7	80.4	70.8	68.6	62.9	64.1	57.0	58.7	59.0	58.9	71.4	64.8	79.8	70.7	60.3	67.6	69.3	80.0	67.7	64.6
⑦ 有効求職者数（就職未内定者数）	516	646	666	477	782	799	804	769	953	1,036	1,065	1,206	1,108	1,114	783	786	664	714	786	1,134	1,270	654	916	903
⑦-1 うち県内就職未内定者数	103	295	187	74	253	156	283	297	330	352	384	381	320	359	224	239	118	162	241	164	166	110	179	178

## 新規大学等卒業予定者の就職内定状況の推移（2月1日現在） （学歴別その2）

（注1）県内各学校の全就職希望者を対象に、本人が各学校の就職部（課）に就職内定を申告したものについて状況を把握

（注2）年度により調査実施校数に変動があるため、年度による比較には注意が必要

### （短大のみ）

山梨労働局職業安定部

卒業年次	R5.3	R4.3	R3.3	R2.3	H31.3	H30.3	H29.3	H28.3	H27.3	H26.3	H25.3	H24.3	H23.3	H22.3	H21.3	H20.3	H19.3	H18.3	H17.3	H16.3	H15.3	H14.3	H13.3	H12.3
① 卒業予定者数	454	515	513	526	523	548	583	532	593	557	562	555	581	571	606	746	797	988	1,009	1,019	1,198	1,155	1,216	1,388
② 就職希望者数	309	341	356	390	353	421	459	417	449	419	418	438	468	439	472	561	610	746	733	752	810	826	911	1,075
②-1 うち県内就職希望者数	211	233	229	210	223	248	317	278	313	303	317	334	365	335	325	410	444	560	538	555	619	622	677	708
③ 就職内定者数	265	278	272	318	284	337	383	343	343	297	287	275	326	273	367	422	436	531	496	476	571	598	636	676
③-1 うち県内就職内定者数	185	185	177	176	178	198	268	223	227	208	216	221	256	209	248	309	329	385	357	352	430	461	466	470
④ 就職内定者数に占める 県内就職内定者数の割合	69.8	66.5	65.1	55.3	62.7	58.8	70.0	65.0	66.2	70.0	75.3	80.4	78.5	76.6	67.6	73.2	75.5	72.5	72.0	73.9	75.3	77.1	73.3	69.5
⑤ 就職内定率（③／②×100）	85.8	81.5	76.4	81.5	80.5	80.0	83.4	82.3	76.4	70.9	68.7	62.8	69.7	62.2	77.8	75.2	71.5	71.2	67.7	63.3	70.5	72.4	69.8	62.9
⑥ 県内就職内定率（③-1／②-1×100）	87.7	79.4	77.3	83.8	79.8	79.8	84.5	80.2	72.5	68.6	68.1	66.2	70.1	62.4	76.3	75.4	74.1	68.8	66.4	63.4	69.5	74.1	68.8	66.4
⑦ 有効求職者数（就職未内定者数）	44	63	84	72	69	84	76	74	106	122	131	163	142	166	105	139	174	215	237	276	239	228	275	399
⑦-1 うち県内就職未内定者数	26	48	52	34	45	50	49	55	86	95	101	113	109	126	77	101	115	175	181	203	189	161	211	238

### （専修等のみ）

山梨労働局職業安定部

卒業年次	R5.3	R4.3	R3.3	R2.3	H31.3	H30.3	H29.3	H28.3	H27.3	H26.3	H25.3	H24.3	H23.3	H22.3	H21.3	H20.3	H19.3	H18.3	H17.3	H16.3	H15.3	H14.3	H13.3	H12.3
① 卒業予定者数	942	925	976	951	923	974	787	895	951	888	881	949	881	956	945	897	923	679	656	728	655	702	645	650
② 就職希望者数	868	834	890	871	855	887	723	799	874	786	788	849	788	861	845	811	806	636	608	675	600	617	571	620
②-1 うち県内就職希望者数	692	698	720	688	659	687	636	655	708	701	715	779	698	777	720	694	700	561	513	556	484	528	495	515
③ 就職内定者数	721	695	726	726	731	750	586	648	698	581	582	577	594	591	641	673	633	507	451	530	420	450	424	435
③-1 うち県内就職内定者数	559	584	591	565	560	572	500	533	546	504	467	522	534	517	548	538	549	440	387	429	336	383	363	347
④ 就職内定者数に占める 県内就職内定者数の割合	77.5	84.0	81.4	77.8	76.6	76.3	85.3	82.3	78.2	86.7	80.2	90.5	89.9	87.5	85.5	79.9	86.7	86.8	85.8	80.9	80.0	85.1	85.6	79.8
⑤ 就職内定率（③／②×100）	83.1	83.3	81.6	83.4	85.5	84.6	81.1	81.1	79.9	73.9	73.9	68.0	75.4	68.6	75.9	83.0	78.5	79.7	74.2	78.5	70.0	72.9	74.3	70.2
⑥ 県内就職内定率（③-1／②-1×100）	80.8	83.7	82.1	82.1	85.0	83.3	78.6	81.4	77.1	71.9	65.3	67.0	76.5	66.5	76.1	77.5	78.4	78.4	75.4	77.2	69.4	72.5	73.3	67.4
⑦ 有効求職者数（就職未内定者数）	147	139	164	145	124	137	137	151	176	205	206	272	194	270	204	138	173	129	157	145	180	167	147	185
⑦-1 うち県内就職未内定者数	133	114	129	123	99	115	136	122	162	197	248	257	164	260	172	156	151	121	126	127	148	145	132	168

# 令和5年3月新規大学等卒業予定者対象 産業別・規模別求人受理状況 (県下公共職業安定所取扱分)

令和5年 1 月末現在

山梨労働局職業安定部

産業・規模		項目	求人数	前年同期求人数	対前年比		
					人	%	
産	業	A・B 農・林・漁業 (01~04)	8	16	▲ 8	▲ 50.0	
		C 鉱業、採石業、砂利採取業 (05)	0	0	0	-	
		D 建設業 (06~08)	185	151	34	22.5	
		E 製造業 (09~32)	521	394	127	32.2	
			09 食料品製造業	232	77	155	201.3
			10 飲料・たばこ・飼料製造業	11	13	▲ 2	▲ 15.4
			11 繊維工業	2	0	2	-
			12 木材・木製品製造業	1	2	▲ 1	▲ 50.0
			13 家具・装備品製造業	0	0	0	-
			14 パルプ・紙・紙加工品製造業	7	8	▲ 1	▲ 12.5
			15 印刷・同関連産業	6	9	▲ 3	▲ 33.3
			16 化学工業	2	1	1	100.0
			17 石油製品・石炭製品製造業	0	0	0	-
			18 プラスチック製品製造業	4	5	▲ 1	▲ 20.0
			19 ゴム製品製造業	0	0	0	-
			21 窯業・土石製品製造業	7	8	▲ 1	▲ 12.5
			22 鉄鋼業	0	0	0	-
			23 非鉄金属製造業	0	0	0	-
			24 金属製品製造業	14	9	5	55.6
			25 はん用機械器具製造業	35	33	2	6.1
			26 生産用機械器具製造業	47	42	5	11.9
			27 業務用機械器具製造業	13	58	▲ 45	▲ 77.6
			28 電子部品・デバイス・電子回路製造業	43	49	▲ 6	▲ 12.2
			29 電気機械器具製造業	18	22	▲ 4	▲ 18.2
			30 情報通信機械器具製造業	19	18	1	5.6
			31 輸送用機械器具製造業	27	10	17	170.0
			20,32 その他の製造業	33	30	3	10.0
			F 電気・ガス・熱供給・水道業 (33~36)	3	2	1	50.0
			G 情報通信業 (37~41)	41	72	▲ 31	▲ 43.1
			H 運輸業、郵便業 (42~49)	25	26	▲ 1	▲ 3.8
			I 卸売・小売業 (50~61)	265	288	▲ 23	▲ 8.0
	50~55 卸売業	73	58	15	25.9		
	56~61 小売業	192	230	▲ 38	▲ 16.5		
	J 金融・保険業 (62~67)	29	31	▲ 2	▲ 6.5		
	K 不動産業、物品賃貸業 (68~70)	8	5	3	60.0		
	L 学術研究、専門・技術サービス業 (71~74)	47	28	19	67.9		
	M 宿泊業、飲食サービス業 (75~77)	105	68	37	54.4		
	(75 宿泊業)	101	65	36	55.4		
	(76,77 飲食サービス業)	4	3	1	33.3		
	N 生活関連サービス業、娯楽業 (78~80)	74	68	6	8.8		
	O 教育、学習支援業 (81, 82)	52	33	19	57.6		
	P 医療、福祉 (83~85)	373	353	20	5.7		
	Q 複合サービス事業 (86, 87)	21	30	▲ 9	▲ 30.0		
	R サービス業(他に分類されないもの) (88~96)	51	59	▲ 8	▲ 13.6		
	S, T 公務, その他 (97~99)	1	0	1	-		
合 計			1,809	1,624	185	11.4	
規 模 別	29 人 以 下		320	367	▲ 47	▲ 12.8	
	30 人 ~ 99 人		631	592	39	6.6	
	100 人 ~ 299 人		498	369	129	35.0	
	300 人 ~ 499 人		116	154	▲ 38	▲ 24.7	
	500 人 ~ 999 人		234	133	101	75.9	
	1,000 人 以 上		10	9	1	11.1	

※求人数は、県内ハローワークに申込みのあった求人分のみ。