



# ハロトレNEWS

## 6月～8月開講 訓練コースのご案内

ハロートレーニングは希望する仕事に就くために必要なスキルや知識などを習得することができる公的制度です。

「**求職者支援訓練**」または「**公共職業訓練**」を原則無料で受講できます。※テキスト代などは自己負担になります。

受講を希望される方は**ハローワーク**までご相談ください。

### ●求職者支援訓練

主に**雇用保険を受給できない方**(受給が終わった方も含む)を対象に、就職に必要な技能及び知識を習得するための訓練を無料(テキスト代等は自己負担)で実施しています。

### ●公共職業訓練

主に**雇用保険を受給している求職者の方**を対象に、就職に必要な技能及び知識を習得するための訓練を無料(テキスト代等は自己負担)で実施しています。

訓練受講で  
スキルアップ!  
早期就職を  
目指そう!!!



# 再就職、転職、スキルアップを目指す皆さまへ 求職者支援制度のご案内



無料の  
職業訓練

+

就職  
サポート

+

月10万円  
給付金



## 求職者支援制度とは？

- ・求職者支援制度は、再就職、転職、スキルアップを目指す方(※)が、**月10万円の生活支援の給付金を受給しながら、無料の職業訓練を受講する制度**です
- ・離職して雇用保険を受給できない方、収入が一定以下の場合、働きながら給付金を受給して訓練を受講できます
- ・給付金の要件を満たさない場合も、無料の職業訓練を受講できます(テキスト代などは自己負担)
- ・雇用保険に加入していない方が対象となります

※直ちに転職せずに働きながらスキルアップを目指す方も対象

## 主な対象者の方は？

- ・雇用保険の適用がなかった離職者の方 ・雇用保険の受給が終了した方
- ・フリーランス・自営業を廃業した方
- ・一定額以下収入のパートタイムで働きながら、正社員への転職を目指す方 など

## 制度活用の主な要件

### 訓練受講の要件

- ・ハローワークに求職申し込みをしていること
- ・雇用保険被保険者や雇用保険受給資格者でないこと
- ・労働の意思と能力があること
- ・職業訓練などの支援を行う必要があるとハローワークが認めたこと

### 給付金の支給要件

- ①本人の収入が月8万円以下
- ②世帯全体の収入が月30万円以下
- ③世帯全体の金融資産が300万円以下
- ④現在住んでいるところ以外に土地・建物を所有していない
- ⑤全ての訓練科目に出席する(やむを得ない理由により欠席し、証明できる場合(育児・介護を行う者や、求職者支援訓練の基礎コースを受講する者については証明ができない場合を含める)であっても、8割以上出席する)
- ⑥世帯の中で同時にこの給付金を受給して訓練を受けている人がいない。
- ⑦過去3年以内に、偽りその他不正の行為により、特定の給付金の支給を受けていない
- ⑧過去6年以内に、職業訓練受講給付金の支給を受けていない

※①または②を満たさない場合であっても、本人収入が月12万円以下かつ世帯収入が月34万円以下で③～⑧を満たす場合は、訓練施設に通所する手当のみ受給できる場合があります。



求職者支援制度の申し込みはハローワークで受け付けています。  
まずは住居所を管轄するハローワークにご相談ください。



# 求職者支援訓練の eラーニングコースについて



## WHAT? 求職者支援訓練って?

再就職、転職、スキルアップ（※1）を目指す方が、ハローワークの就職支援を受けながら受講できる、**就職のための「無料」**（※2）の職業訓練です。

※1 直ちに転職せずに働きながらスキルアップを目指す方も対象。

※2 受講料は無料、テキスト代などは自己負担。

制度の詳細は  
こちらから→



## WHO? どんな人が受講できるの?

以下の方が対象です。

- ①子の養育や介護を理由に外出が制限される方
- ②居住地域に訓練実施機関がなく職業訓練の受講が困難な方
- ③複数の事業所で雇用されている又は不安定な就労状態にある等の在職中の方



## HOW? eラーニングコースの受講方法は?

パソコン上で訓練実施機関が準備するLMS（※1）を使用し、動画教材を視聴することで学びます。推奨される訓練日程はあるものの、動画教材（学科・実技）の視聴は、個人でスケジュール管理できます（※2）。

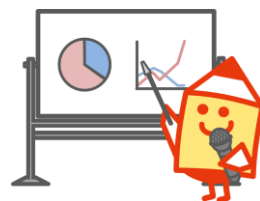


※1 Learning Management System・・・教材の視聴、受講時間の管理などを行うシステム。

※2 実施する日が決められている科目もあります。日程は訓練コースごとに異なります。

## EXAMPLE? どんな訓練コースがあるの?

- ➔ Python、Java、VBAなどを活用したプログラミングやシステム開発を学ぶ訓練コース
- ➔ 画像編集ソフト（アプリケーション）を活用した、WEBデザイン、グラフィックデザインなどを学ぶ訓練コース
- ➔ 経理事務や文書作成・表計算ソフトなどを学ぶ訓練コース など



## DETAIL 注意事項は次のページへ



# 受講にあたっての注意事項



## 1. 受講の目的



- ◆求職者支援訓練は、希望する職業に必要な知識やスキルを身に付け、就職を目指す方向けの公的職業訓練です。
- ◆受講後に「イメージと違った」とならないように訓練コースの説明会が開催される場合には、可能な限り参加してください。

## 2. 受講時間の管理



- ◆実施する日が決められていない科目の受講時間は、動画教材を視聴した時間の積み上げとなります。自習など動画教材を視聴していない時間は、受講時間となりません。



## 3. 受講する科目について



- ◆1週間に一度実施する習得度確認テストの得点が、80%を連続3回下回った場合は、退校処分となります。
- ◆決められた日時に1週間に1度、習得度確認テストの結果フォローや受講状況等を確認する「対面指導」を受講する必要があります。



## 4. その他



- ◆訓練期間中に職業訓練受講給付金など各種給付金を受給できる場合があります。詳しくは、最寄りのハローワークにご確認ください。



1～3以外にも受講にあたっての注意事項がありますので、訓練実施機関が実施する事前説明会やオリエンテーション等でご確認ください。



受講を希望される方は、住居所を管轄するハローワークにご相談ください



山梨県立就業支援センター 055-251-3210

訓練科名	訓練場所	募集期間	訓練開始日	訓練終了日	期間 月数	訓練実施場所	定員数
Web制作基礎科	富士吉田市	3/15～5/10	6/4	9/3	3	栄光学院 富士吉田本校	20
介護・医療事務科 1	甲府市	3/22～5/15	6/7	9/6	3	二チイ学館 甲府南教室	18
介護・医療事務科 2	富士吉田市	4/5～5/31	6/25	9/24	3	二チイ学館 富士吉田教室	20
障害のある方対象 初級パソコンコース 1	韮崎市	4/10～6/3	6/28	9/26	3	韮崎市民交流センター ニコリ	10
FP・簿記基礎科 (eラーニング)	笛吹市	4/12～6/7	7/2	8/30	2	日建学院 山梨校	15
介護職員初任者研修科 2	笛吹市	4/19～6/14	7/9	10/8	3	日建学院 山梨校	18
介護職員実務者研修科 1	山梨市	5/15～7/8	8/1	R7 1/31	6	帝京福祉専門学校	18



受講を希望される方は、住居所を管轄するハローワークにご相談ください



あなたの  
しごと探しに、  
役立つスキルを。  
ハロートレーニング




ハロートレーニング（離職者訓練・求職者支援訓練）をわかりやすく紹介するホームページを作成しております。是非ご覧ください。（画像をクリックすると厚生労働省の特設ページに移動します）

# 公共職業訓練

山梨県立峡南高等技術専門校



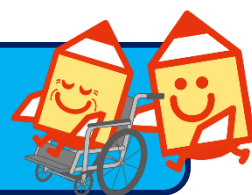
 山梨県立峡南高等技術専門校 0556-22-3171


訓練科名	訓練場所	募集期間	訓練開始日	訓練終了日	期間月数	訓練実施場所	定員数
パソコン基礎初級科 1	甲府市	3/25~5/22	<b>6/14</b>	<b>9/13</b>	3	ハイエンド	20
パソコン基礎中級科 2 (総務事務・HP更新含む)	中央市	4/12~6/11	<b>7/4</b>	<b>10/3</b>	3	ビジネススクール やまなし	20
パソコン基礎上級科 1 (Webデザイナー養成)	甲府市	5/14~7/8	<b>8/1</b>	<b>12/27</b>	5	アシストエンジニア リング研修センター	20
パソコン基礎初級科 2	中央市	5/31~7/26	<b>8/27</b>	<b>11/26</b>	3	システムインナカゴミ パソコンスクール	20



## 介護労働講習

(公財)介護労働安定センター山梨支部



 (公財)介護労働安定センター山梨支部 055-255-6355

訓練科名	訓練場所	募集期間	訓練開始日	訓練終了日	期間月数	訓練実施場所	定員数
介護労働講習 (実務者研修含む)	甲府市	4/26~5/23	<b>6/18</b>	<b>11/25</b>	5	山梨県立中小企業 人材開発センター	36



受講を希望される方は、住居所を管轄するハローワークにご相談ください



# 公共職業訓練

## ポリテクセンター山梨

ものづくり



受講を希望される方は、住居所を管轄するハローワークにご相談ください

訓練科名	訓練場所	募集期間	訓練開始日	訓練終了日	期間月数	訓練実施場所	定員数
金属加工科 (導入訓練付き)	甲府市	3/25~6/5	6/21	R7 1/16	7	ポリテクセンター山梨	3
機械設計エンジニア科 (導入訓練付き)	甲府市	3/25~6/5	6/21	R7 1/8	7	ポリテクセンター山梨	7
機械CAD/NC科	甲府市	4/22~6/18	7/18	R7 1/16	6	ポリテクセンター山梨	15
金属加工科	甲府市	4/22~6/18	7/18	R7 1/16	6	ポリテクセンター山梨	10
建築CADサービス科	甲府市	4/22~6/18	7/18	R7 1/16	6	ポリテクセンター山梨	15
電気設備技術科	甲府市	4/22~6/18	7/18	R7 1/16	6	ポリテクセンター山梨	15
機械設計エンジニア科	甲府市	4/22~6/18	7/18	R7 1/8	6	ポリテクセンター山梨	8

### 【職業訓練コース見学会】

13:30~16:00

事前予約 当日予約もOK!

5月	13日(月) 20日(月) 27日(月)	6月	3日(月) 10日(月) 17日(月) 24日(月)	スケジュール	内容
7月	1日(月) 8日(月) 22日(月) 29日(月)	8月	5日(月) 19日(月) 26日(月)	13:30~14:00	受講概要・ポリテクセンターの職業訓練コース紹介
				14:00~15:45	実習場・訓練風景の見学、各訓練コース紹介
				15:45~16:00	質疑応答、個別相談

### 【職業訓練体験講習】

9:00~16:00

開催日: 5/24(金) 6/16(日)

事前予約

スケジュール	内容	スケジュール	内容
9:00~9:30	オリエンテーション	機械CAD/NC科	3次元CADとCAMを用いたアルミ時計製作
9:30~12:00	体験1	金属加工科	TIG溶接、曲げ加工による貯金箱製作
12:00~13:00	休憩	建築CADサービス科	家の立体シミュレーション
13:00~15:30	体験2	電気設備技術科	電気の基本配線
15:30~16:00	現役受講者との交流会	機械設計エンジニア科	3次元CADによるモデリングと解析

# 求職者支援訓練



訓練科名	訓練場所	募集期間	訓練開始日	訓練終了日	期間 月数	訓練実施場所	定員数
Webデザイン科 (eラーニング)	—	4/1~5/7	6/4	12/2	6	IT文京 オンライン校	28
地域で活躍できる！ 広報担当者養成科 (eラーニング)	—	4/3~5/8	6/5	9/4	3	ジョブトレ山梨校	16

受講を希望される方は、住居所を管轄するハローワークにご相談ください

## 求職者支援制度について



求職者支援制度は、再就職、転職、スキルアップ(※)を目指す方が、**月10万円の生活支援の給付金**を受給しながら、**無料の職業訓練**を受講する制度です ※直ちに転職せずに働きながらスキルアップを目指す方も対象

- ・収入が一定以下の場合、働きながら給付金を受給して訓練を受講できます
- ・給付金の要件を満たさない場合も、無料の職業訓練を受講できます(テキスト代などは自己負担)
- ・雇用保険に加入していない方が対象となります

### 訓練受講の要件

- ・ハローワークに求職申し込みをしていること
- ・雇用保険被保険者や雇用保険受給資格者でないこと
- ・労働の意思と能力があること
- ・職業訓練などの支援を行う必要があるとハローワークが認めたこと

### 給付金の支給要件

- ①本人の収入が月8万円以下
- ②世帯全体の収入が月30万円以下
- ③世帯全体の金融資産が300万円以下
- ④現在住んでいるところ以外に土地・建物を所有していない
- ⑤全ての訓練科目に出席する(やむを得ない理由により欠席し、証明できる場合(育児・介護を行う者や、求職者支援訓練の基礎コースを受講する者については証明ができない場合を含める)であっても、8割以上出席する)
- ⑥世帯の中で同時にこの給付金を受給して訓練を受けている人がいない。
- ⑦過去3年以内に、偽りその他不正の行為により、特定の給付金の支給を受けていない
- ⑧過去6年以内に、職業訓練受講給付金の支給を受けていない



※①または②を満たさない場合であっても、本人収入が月12万円以下かつ世帯収入が月34万円以下で③~⑧を満たす場合は、訓練施設に通所する手当のみ受給できる場合があります。





# ハロートレーニングを上手に活用して就職やスキルアップにつなげよう！

## ハロートレーニングって何？



ハロートレーニング(公的職業訓練)とは、雇用保険(失業保険)を受給している求職者を主な対象とする「**公共職業訓練**」と、雇用保険を受給できない求職者を主な対象とする「**求職者支援訓練**」の総称です。キャリアアップや希望する就職を実現するために、必要なスキルや知識を習得することができる公的な制度です。

## どのような人が受講できるの？



働こうとする方、働く方すべてが対象です。これから就職を目指す方であれば、失業中の方だけでなく、働きたいのにキャリアが少ない方など、状況は問いません。

## 受講費用はどれくらいかかるの？



公的な制度のため、受講料は基本的に無料です。※一部テキスト代等は自己負担となります。

## 訓練中は雇用保険が延長されるの？



雇用保険(失業保険)の受給者が**公共職業訓練**または**求職者支援訓練**をハローワークの**受講指示**を受けて受講する場合、訓練期間中は次の給付が引き続き支給されます。

- ①雇用保険 訓練中所定給付日数が支給終了となった場合、訓練修了まで延長して受給できます。
- ②受講手当 訓練を受講した日について1日あたり500円(上限2万円)
- ③通所手当 住居から訓練施設までの交通費

## 受講指示を受けるには条件があるの？



職業訓練を受講することが適職に就くために必要であることなどの要件があります。雇用保険(失業保険)を受けている方に対する**公共職業訓練**・**求職者支援訓練**の受講指示については、早期再就職の促進のため、原則として雇用保険の所定給付日数の2/3に相当する日数分(離職理由に伴う給付制限がない場合、所定給付日数が240日以上の場合は異なります)の基本手当の支給を受け終わる以前に、受講が開始される職業訓練を対象としてハローワークで受講の必要性を判断させていただいております。個々の求職者の方の雇用保険の給付状況や職業相談の経緯に応じて各ハローワークにて受講の必要性を判断させていただきますので、詳しくはお近くのハローワーク窓口にご相談ください。

## 雇用保険を受けられない場合の訓練期間中の給付金は？



雇用保険の受給がない、または支給終了となった方は、要件に該当すれば訓練中に次の給付が受けられます。

- ①職業訓練受講手当：月10万円
- ②通所手当：住居から訓練施設までの交通費

《主な要件》

- ①雇用保険の受給がないこと
- ②雇用保険被保険者でないこと
- ③本人の収入が月8万円以下
- ④世帯の収入が月30万円以下
- ⑤世帯の金融資産が300万円以下

※③、④を満たさない場合であっても、本人の収入が月12万円以下かつ世帯の収入が月34万円以下で他要件を満たす場合は、通所する手当のみ受給となる場合があります。

※その他要件もございますので、住居所を管轄するハローワークにご相談ください。

**受講を希望される方は住居所を管轄するハローワークにご相談ください**