

厚生労働省山梨労働局発表

令和4年10月28日

【照会先】

山梨労働局 職業安定部 職業安定課

課長 山田 一典

地方職業指導官 大村 英貴

(電話)055-225-2857

令和5年3月新規大学等卒業予定者の就職内定状況

(令和4年10月1日現在)

厚生労働省山梨労働局(局長:生方 勝)は、令和4年10月1日現在における令和5年3月県内大学等(※1)新規卒業予定者の就職内定状況(※2)を取りまとめました。

その概要は、次のとおりです。

1 就職希望者数 … 3,906人

前年同期(3,946人)に比べ▲40人[▲1.0%]の減少

前々年同期(4,098人)に比べ▲192人[▲4.7%]の減少

2 就職内定者数 … 1,799人

前年同期(1,791人)に比べ8人[0.4%]の増加

前々年同期(1,489人)に比べ310人[20.8%]の増加

3 就職内定率 … 46.1%

前年同期(45.4%)に比べ0.7ポイント上昇

前々年同期(36.3%)に比べ9.8ポイント上昇

※1 県内大学等とは、大学、短大、専修学校及び公共職業能力開発施設(2年制・1年制)を指します。

※2 集計に当たっては、県内大学等30校の協力により可能な範囲で把握した数字を取りまとめており、報告のない学生などは内定学生数として計上されておられません。

(添付資料)

OP2 …令和5年3月新規学校卒業予定者就職内定状況(令和4年10月1日現在)大学等

OP3・4…新規大学等卒業予定者の就職内定率の推移

OP5・6…新規大学等卒業予定者の就職内定状況の推移(10月1日現在)

OP7 …令和5年3月新規大学等卒業予定者対象 産業別・規模別求人受理状況(令和4年9月末現在)

令和5年3月新規学校卒業予定者就職内定状況

(令和4年10月1日現在)

大学等

山梨労働局職業安定部

項目		卒業予定者数	就職希望者数	内定学生数	就職内定率 (%)	対前年比 (P)
学校別						
大学	計	3,628 (3,536)	2,723 (2,757)	1,305 (1,284)	47.9 (46.6)	1.3
	男	1,971 (1,884)	1,303 (1,316)	625 (605)	48.0 (46.0)	2.0
	女	1,657 (1,652)	1,420 (1,441)	680 (679)	47.9 (47.1)	0.8
短大	計	459 (519)	315 (340)	99 (106)	31.4 (31.2)	0.2
	男	117 (108)	44 (36)	19 (11)	43.2 (30.6)	12.6
	女	342 (411)	271 (304)	80 (95)	29.5 (31.3)	▲ 1.8
専修学校等	計	935 (938)	868 (849)	395 (401)	45.5 (47.2)	▲ 1.7
	男	402 (428)	365 (379)	199 (210)	54.5 (55.4)	▲ 0.9
	女	533 (510)	503 (470)	196 (191)	39.0 (40.6)	▲ 1.6
計	計	5,022 (4,993)	3,906 (3,946)	1,799 (1,791)	46.1 (45.4)	0.7
	男	2,490 (2,420)	1,712 (1,731)	843 (826)	49.2 (47.7)	1.5
	女	2,532 (2,573)	2,194 (2,215)	956 (965)	43.6 (43.6)	0.0

調査校数【◆大学：8校 ◆短大：3校 ◆専修等：19校】

※この調査は、山梨労働局管内の大学等30校が、10月1日時点で学生からの報告等により把握している内定状況等を取りまとめたものです。本調査は大学等の協力により可能な範囲で把握した数字を取りまとめており、報告のない学生や連絡の取れない学生などは内定学生数として計上されておられません。なお、厚生労働省及び文部科学省が公表している「大学等卒業予定者の就職内定状況調査」は抽出調査として実施しており、調査時点ごとに、電話・面接等の方法により抽出した学生全員に対して学校を通じて内定状況を確認した結果であり、調査方法等が異なることから、この調査と直接数値を比較できるものではありません。

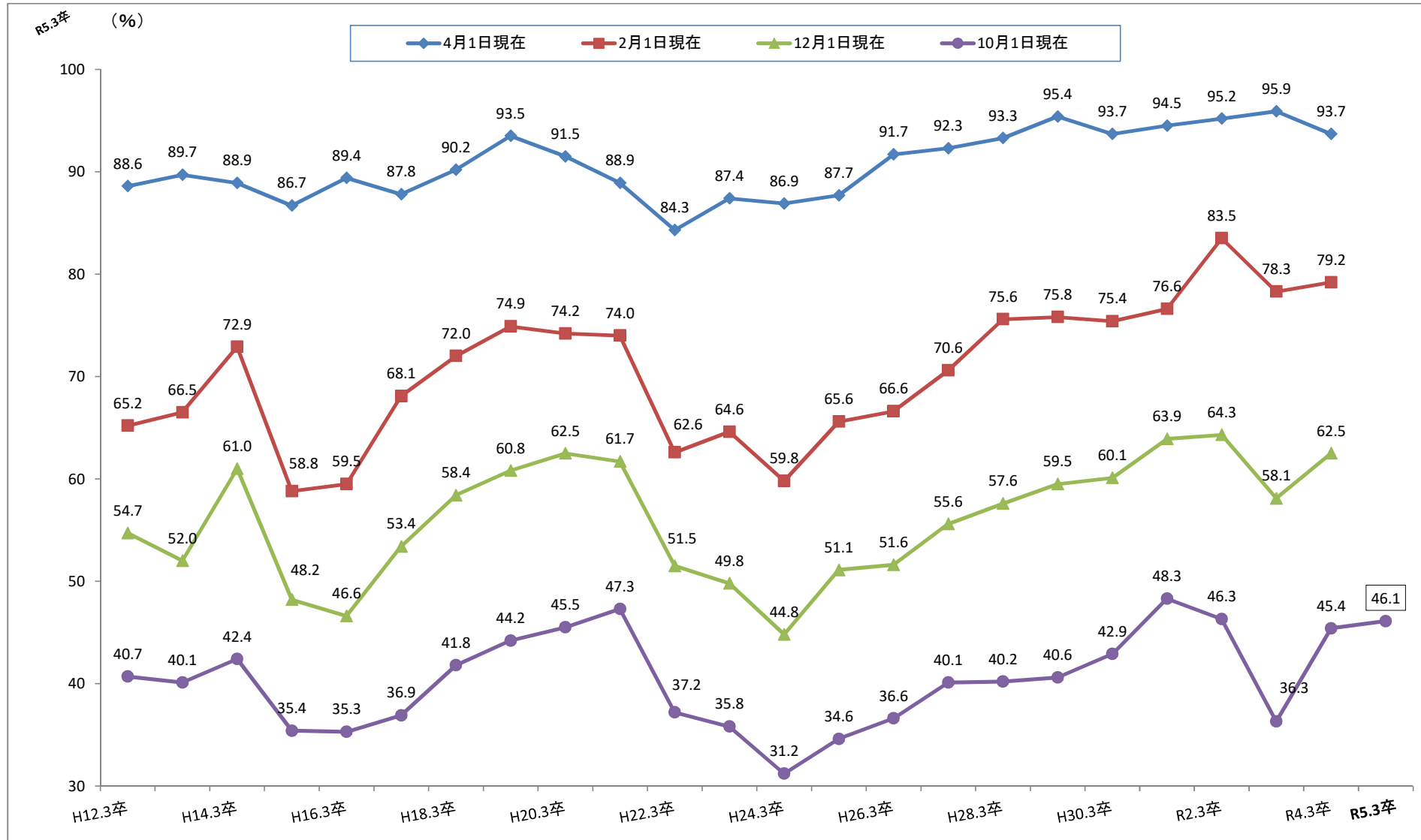
※カッコ内の数字は前年同期。

大学（理系・文系別）就職内定状況（10月1日現在）

		卒業予定者数	就職希望者数	内定取得者数	就職内定率
理系	令和5年3月卒	1,234 人	906 人	448 人	49.4%
	前年同期比 (%)	(▲ 4.7)	(▲ 7.5)	(▲ 1.5)	(2.9P)
	令和4年3月卒	1,295 人	979 人	455 人	46.5%
文系	令和5年3月卒	2,394 人	1,817 人	857 人	47.2%
	前年同期比 (%)	(6.8)	(2.2)	(3.4)	(0.6P)
	令和4年3月卒	2,241 人	1,778 人	829 人	46.6%

※カッコ内は前年同期比 (%)、就職内定率はポイント (P)

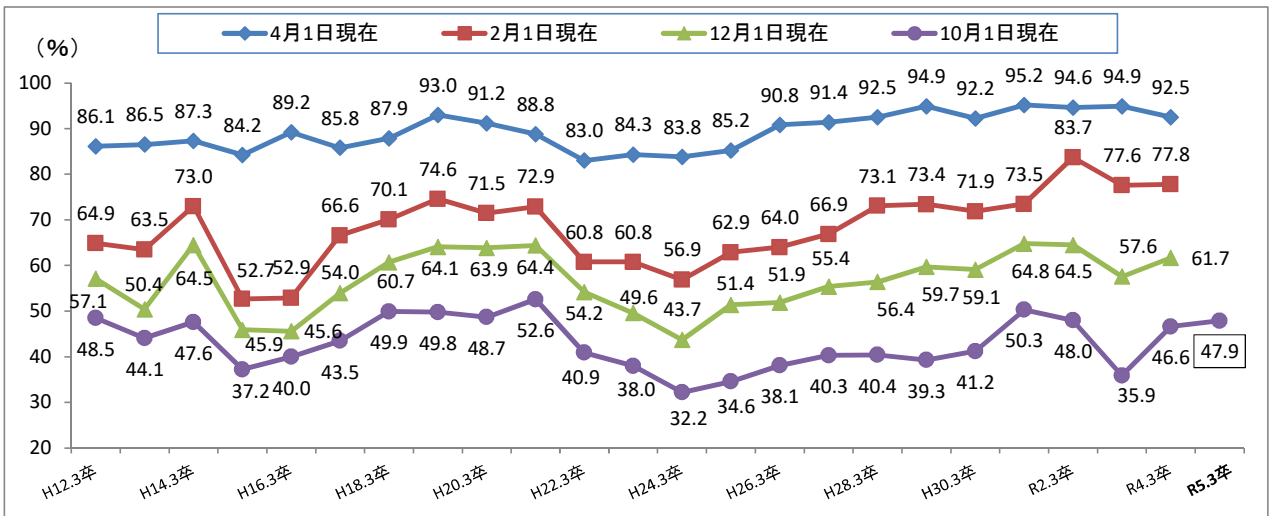
新規大学等卒業予定者の就職内定率の推移



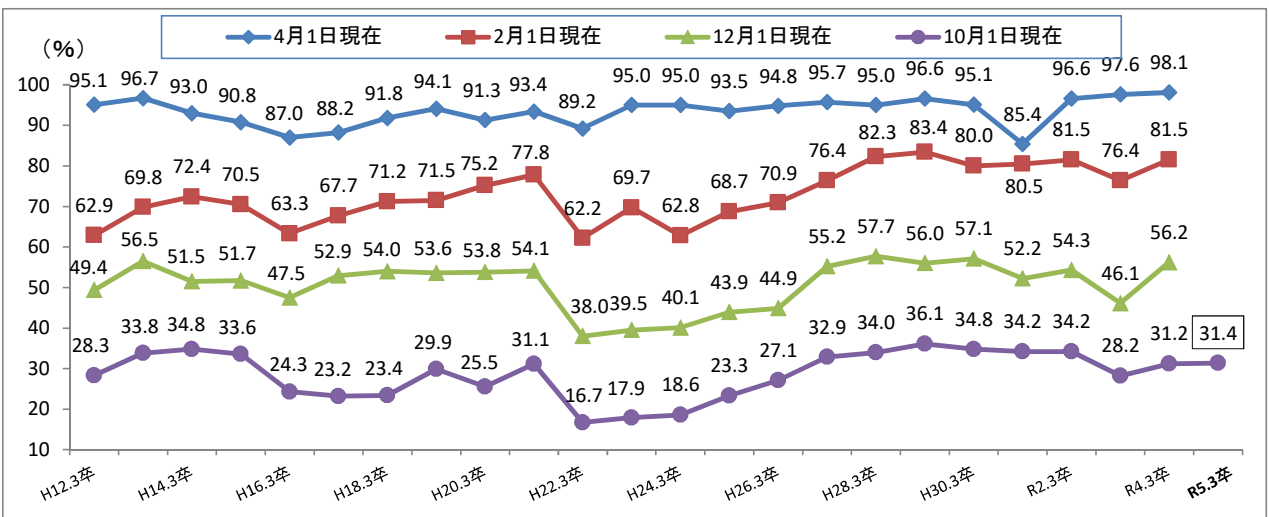
※県内大学・短期大学・専修学校の全就職希望者を対象に、本人が各大学等の就職部(課)に就職内定を申告したものについて状況を把握
 ※年度により調査実施校数に変動があるため、年度による比較には注意が必要

新規大学等卒業予定者の就職内定率の推移(学歴別)

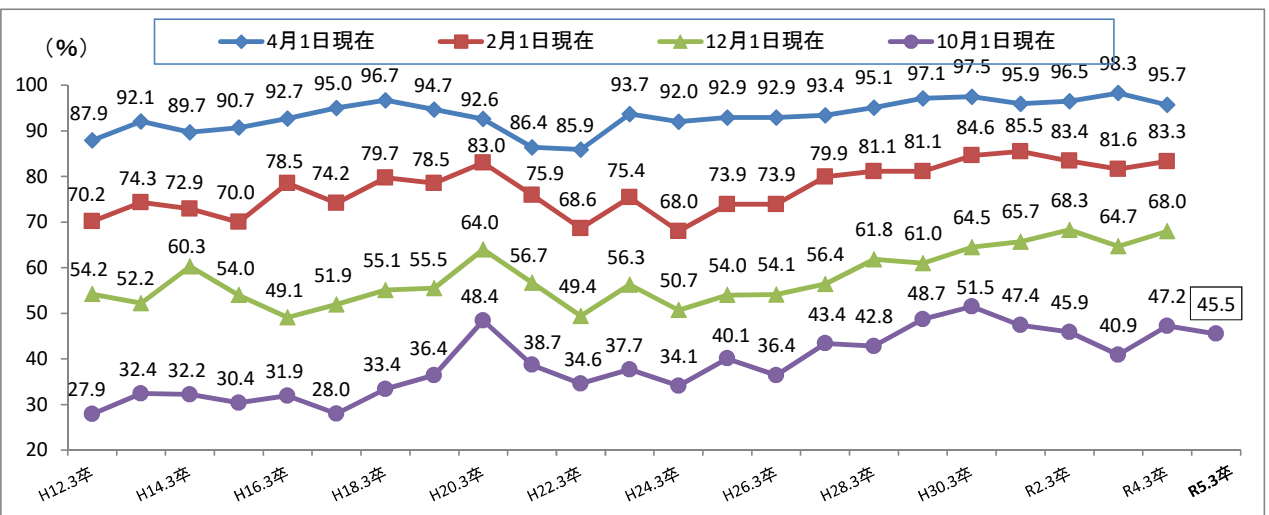
大学



短期大学



専修学校



※県内大学・短期大学・専修学校の全就職希望者を対象に、本人が各大学等の就職部(課)に就職内定を申告したのについて状況を把握

※年度により調査実施校数に変動があるため、年度による比較には注意が必要

新規大学等卒業予定者の就職内定状況の推移（10月1日現在）（学歴別その1）

（注1）県内各学校の全就職希望者を対象に、本人が各学校の就職部（課）に就職内定を申告したのものについて状況を把握

（注2）年度により調査実施校数に変動があるため、年度による比較には注意が必要

（大学・短大・専修等の合計）

山梨労働局職業安定部

卒業年次	R5.3	R4.3	R3.3	R2.3	H31.3	H30.3	H29.3	H28.3	H27.3	H26.3	H25.3	H24.3	H23.3	H22.3	H21.3	H20.3	H19.3	H18.3	H17.3	H16.3	H15.3	H14.3	H13.3	H12.3
① 卒業予定者数	5,022	4,993	5,099	5,157	5,056	5,098	5,088	5,051	5,272	5,181	5,304	5,306	5,372	5,380	5,530	5,323	5,409	5,130	5,234	5,030	5,318	5,375	5,354	5,818
② 就職希望者数	3,906	3,946	4,098	4,259	4,164	4,128	4,256	4,078	4,297	4,173	4,265	4,131	4,213	4,335	4,286	4,186	4,218	3,910	3,867	3,779	4,275	4,158	4,228	4,561
②-1 うち県内就職希望者数	1,682	1,811	1,850	1,472	1,686	1,623	2,063	2,011	2,005	1,968	1,964	2,047	1,916	2,048	1,917	1,795	1,849	1,763	1,711	1,662	1,727	1,760	1,821	1,879
③ 就職内定者数	1,799	1,791	1,489	1,973	2,012	1,770	1,728	1,638	1,725	1,529	1,475	1,289	1,508	1,611	2,028	1,903	1,864	1,633	1,428	1,333	1,514	1,765	1,696	1,858
③-1 うち県内就職内定者数	793	797	648	648	725	751	777	710	762	680	607	640	616	653	739	634	686	611	552	559	610	669	586	559
④ 就職内定者数に占める 県内就職内定者数の割合	44.1	44.5	43.5	32.8	36.0	42.4	45.0	43.3	44.2	44.5	41.2	49.7	40.8	40.5	36.4	33.3	36.8	37.4	38.7	41.9	40.3	37.9	34.6	30.1
⑤ 就職内定率（③／②×100）	46.1	45.4	36.3	46.3	48.3	42.9	40.6	40.2	40.1	36.6	34.6	31.2	35.8	37.2	47.3	45.5	44.2	41.8	36.9	35.3	35.4	42.4	40.1	40.7
⑥ 県内就職内定率（③-1／②-1×100）	47.1	44.0	35.0	44.0	43.0	46.3	37.7	35.3	38.0	34.6	30.9	31.3	32.2	31.9	38.5	35.3	37.1	34.7	32.3	33.6	35.3	38.0	32.2	29.7
⑦ 有効求職者数（就職未内定者数）	2,107	2,155	2,609	2,286	2,152	2,358	2,528	2,440	2,572	2,644	2,790	2,842	2,705	2,724	2,258	2,283	2,354	2,277	2,439	2,446	2,761	2,393	2,532	2,703
⑦-1 うち県内就職未内定者数	889	1,014	1,202	824	961	872	1,286	1,301	1,243	1,288	1,357	1,407	1,300	1,395	1,178	1,161	1,163	1,152	1,159	1,103	1,117	1,091	1,235	1,320

（大学のみ）

山梨労働局職業安定部

卒業年次	R5.3	R4.3	R3.3	R2.3	H31.3	H30.3	H29.3	H28.3	H27.3	H26.3	H25.3	H24.3	H23.3	H22.3	H21.3	H20.3	H19.3	H18.3	H17.3	H16.3	H15.3	H14.3	H13.3	H12.3
① 卒業予定者数	3,628	3,536	3,606	3,666	3,592	3,557	3,696	3,619	3,717	3,730	3,841	3,790	3,905	3,840	3,964	3,683	3,679	3,439	3,550	3,259	3,422	3,484	3,481	3,724
② 就職希望者数	2,723	2,757	2,853	2,981	2,933	2,801	3,056	2,883	3,013	2,952	3,017	2,830	2,944	2,999	2,919	2,805	2,763	2,467	2,470	2,305	2,735	2,615	2,690	2,826
②-1 うち県内就職希望者数	741	835	896	524	801	696	1,052	1,046	937	944	889	947	851	915	800	693	727	618	601	525	522	543	608	623
③ 就職内定者数	1,305	1,284	1,025	1,432	1,475	1,155	1,201	1,164	1,215	1,124	1,045	912	1,120	1,228	1,536	1,365	1,375	1,231	1,074	922	1,017	1,244	1,185	1,370
③-1 うち県内就職内定者数	437	409	312	283	353	331	386	375	394	364	262	326	301	359	377	262	293	307	284	263	238	270	209	228
④ 就職内定者数に占める 県内就職内定者数の割合	33.5	31.9	30.4	19.8	23.9	28.7	32.1	32.2	32.4	32.4	25.1	35.7	26.9	29.2	24.5	19.2	21.3	24.9	26.4	28.5	23.4	21.7	17.6	16.6
⑤ 就職内定率（③／②×100）	47.9	46.6	35.9	48.0	50.3	41.2	39.3	40.4	40.3	38.1	34.6	32.2	38.0	40.9	52.6	48.7	49.8	49.9	43.5	40.0	37.2	47.6	44.1	48.5
⑥ 県内就職内定率（③-1／②-1×100）	59.0	49.0	34.8	54.0	44.1	47.6	36.7	35.9	42.0	38.6	29.5	34.4	35.4	39.2	47.1	37.8	40.3	49.7	47.3	50.1	45.6	49.7	34.4	36.6
⑦ 有効求職者数（就職未内定者数）	1,418	1,473	1,828	1,549	1,458	1,646	1,855	1,719	1,798	1,828	1,972	1,918	1,824	1,771	1,383	1,440	1,388	1,236	1,396	1,383	1,718	1,371	1,505	1,456
⑦-1 うち県内就職未内定者数	304	426	584	241	448	365	666	671	543	580	627	621	550	556	423	431	434	311	317	262	284	273	399	395

新規大学等卒業予定者の就職内定状況の推移（10月1日現在）

（学歴別その2）

（注1）県内各学校の全就職希望者を対象に、本人が各学校の就職部（課）に就職内定を申告したものについて状況を把握

（注2）年度により調査実施校数に変動があるため、年度による比較には注意が必要

（短大のみ）

山梨労働局職業安定部

卒業年次	R5.3	R4.3	R3.3	R2.3	H31.3	H30.3	H29.3	H28.3	H27.3	H26.3	H25.3	H24.3	H23.3	H22.3	H21.3	H20.3	H19.3	H18.3	H17.3	H16.3	H15.3	H14.3	H13.3	H12.3
① 卒業予定者数	459	519	513	527	526	551	588	536	595	558	563	556	581	574	606	751	800	998	1,023	1,033	1,228	1,183	1,221	1,401
② 就職希望者数	315	340	354	386	354	411	452	424	453	428	417	431	457	443	489	569	628	803	773	782	915	907	951	1,090
②-1 うち県内就職希望者数	214	240	233	235	218	270	324	307	326	319	317	334	340	337	353	407	445	586	580	579	693	680	705	730
③ 就職内定者数	99	106	100	132	121	143	163	144	149	116	97	80	82	74	152	145	188	188	179	190	307	316	321	308
③-1 うち県内就職内定者数	52	42	27	47	62	72	106	83	90	74	68	55	49	46	87	105	127	128	116	128	234	231	218	201
④ 就職内定者数に占める 県内就職内定者数の割合	52.5	39.6	27.0	35.6	51.2	50.3	65.0	57.6	60.4	63.8	70.1	68.8	59.8	62.2	57.2	72.4	67.6	68.1	64.8	67.4	76.2	73.1	67.9	65.3
⑤ 就職内定率（③／②×100）	31.4	31.2	28.2	34.2	34.2	34.8	36.1	34.0	32.9	27.1	23.3	18.6	17.9	16.7	31.1	25.5	29.9	23.4	23.2	24.3	33.6	34.8	33.8	28.3
⑥ 県内就職内定率（③-1／②-1×100）	24.3	17.5	11.6	20.0	28.4	26.7	32.7	27.0	27.6	23.2	21.5	16.5	14.4	13.6	24.6	25.8	28.5	21.8	20.0	22.1	33.8	34.0	30.9	27.5
⑦ 有効求職者数（就職未内定者数）	216	234	254	254	233	268	289	280	304	312	320	351	375	369	337	424	440	615	594	592	608	591	630	782
⑦-1 うち県内就職未内定者数	162	198	206	188	156	198	218	224	236	245	249	279	291	291	266	302	318	458	464	451	459	449	487	529

（専修等のみ）

山梨労働局職業安定部

卒業年次	R5.3	R4.3	R3.3	R2.3	H31.3	H30.3	H29.3	H28.3	H27.3	H26.3	H25.3	H24.3	H23.3	H22.3	H21.3	H20.3	H19.3	H18.3	H17.3	H16.3	H15.3	H14.3	H13.3	H12.3
① 卒業予定者数	935	938	980	964	938	990	804	896	960	893	900	960	886	966	960	889	930	693	661	738	668	708	652	693
② 就職希望者数	868	849	891	892	877	916	748	771	831	793	831	870	812	893	878	812	827	640	624	692	625	636	587	645
②-1 うち県内就職希望者数	727	736	721	713	667	657	648	658	742	705	758	766	725	796	764	695	677	559	530	558	512	537	508	526
③ 就職内定者数	395	401	364	409	416	472	364	330	361	289	333	297	306	309	340	393	301	214	175	221	190	205	190	180
③-1 うち県内就職内定者数	304	346	309	318	310	348	285	252	278	242	277	259	266	248	275	267	266	176	152	168	138	168	159	130
④ 就職内定者数に占める 県内就職内定者数の割合	77.0	86.3	84.9	77.8	74.5	73.7	78.3	76.4	77.0	83.7	83.2	87.2	86.9	80.3	80.9	67.9	88.4	82.2	86.9	76.0	72.6	82.0	83.7	72.2
⑤ 就職内定率（③／②×100）	45.5	47.2	40.9	45.9	47.4	51.5	48.7	42.8	43.4	36.4	40.1	34.1	37.7	34.6	38.7	48.4	36.4	33.4	28.0	31.9	30.4	32.2	32.4	27.9
⑥ 県内就職内定率（③-1／②-1×100）	41.8	47.0	42.9	44.6	46.5	53.0	44.0	38.3	37.5	34.3	36.5	33.8	36.7	31.2	36.0	38.4	39.3	31.5	28.7	30.1	27.0	31.3	31.3	24.7
⑦ 有効求職者数（就職未内定者数）	473	448	527	483	461	444	384	441	470	504	498	573	506	584	538	419	526	426	449	471	435	431	397	465
⑦-1 うち県内就職未内定者数	423	390	412	395	357	309	363	406	464	463	481	507	459	548	489	428	411	383	378	390	374	369	349	396

令和5年3月新規大学等卒業予定者対象 産業別・規模別求人受理状況

(県下公共職業安定所取扱分)

令和4年 9 月末現在

山梨労働局職業安定部

産業・規模	項目	求人数	前年同期求人数	対前年比	
				人	%
産 業 別	A・B 農・林・漁業 (01~04)	7	14	▲ 7	▲ 50.0
	C 鉱業、採石業、砂利採取業 (05)	0	0	0	-
	D 建設業 (06~08)	180	147	33	22.4
	E 製造業 (09~32)	514	374	140	37.4
	09 食料品製造業	230	75	155	206.7
	10 飲料・たばこ・飼料製造業	11	12	▲ 1	▲ 8.3
	11 繊維工業	2	0	2	-
	12 木材・木製品製造業	1	2	▲ 1	▲ 50.0
	13 家具・装備品製造業	0	0	0	-
	14 パルプ・紙・紙加工品製造業	7	8	▲ 1	▲ 12.5
	15 印刷・同関連産業	6	9	▲ 3	▲ 33.3
	16 化学工業	2	1	1	100.0
	17 石油製品・石炭製品製造業	0	0	0	-
	18 プラスチック製品製造業	4	5	▲ 1	▲ 20.0
	19 ゴム製品製造業	0	0	0	-
	21 窯業・土石製品製造業	7	8	▲ 1	▲ 12.5
	22 鉄鋼業	0	0	0	-
	23 非鉄金属製造業	0	0	0	-
	24 金属製品製造業	14	8	6	75.0
	25 はん用機械器具製造業	32	32	0	0.0
	26 生産用機械器具製造業	47	41	6	14.6
	27 業務用機械器具製造業	13	53	▲ 40	▲ 75.5
	28 電子部品・デバイス・電子回路製造業	43	48	▲ 5	▲ 10.4
	29 電気機械器具製造業	19	20	▲ 1	▲ 5.0
	30 情報通信機械器具製造業	16	18	▲ 2	▲ 11.1
	31 輸送用機械器具製造業	27	9	18	200.0
	20,32 その他の製造業	33	25	8	32.0
	F 電気・ガス・熱供給・水道業 (33~36)	3	2	1	50.0
	G 情報通信業 (37~41)	41	71	▲ 30	▲ 42.3
	H 運輸業、郵便業 (42~49)	21	23	▲ 2	▲ 8.7
	I 卸売・小売業 (50~61)	253	277	▲ 24	▲ 8.7
50~55 卸売業	66	53	13	24.5	
56~61 小売業	187	224	▲ 37	▲ 16.5	
J 金融・保険業 (62~67)	29	30	▲ 1	▲ 3.3	
K 不動産業、物品賃貸業 (68~70)	7	5	2	40.0	
L 学術研究、専門・技術サービス業 (71~74)	46	26	20	76.9	
M 宿泊業、飲食サービス業 (75~77)	100	62	38	61.3	
(75 宿泊業)	96	60	36	60.0	
(76,77 飲食サービス業)	4	2	2	100.0	
N 生活関連サービス業、娯楽業 (78~80)	61	66	▲ 5	▲ 7.6	
O 教育、学習支援業 (81, 82)	39	24	15	62.5	
P 医療、福祉 (83~85)	348	324	24	7.4	
Q 複合サービス事業 (86, 87)	21	30	▲ 9	▲ 30.0	
R サービス業(他に分類されないもの) (88~96)	48	55	▲ 7	▲ 12.7	
S, T 公務, その他 (97~99)	0	0	0	-	
合計		1,718	1,530	188	12.3
規 模 別	29 人以下	274	321	▲ 47	▲ 14.6
	30人 ~ 99人	609	559	50	8.9
	100人 ~ 299人	476	360	116	32.2
	300人 ~ 499人	115	152	▲ 37	▲ 24.3
	500人 ~ 999人	234	130	104	80.0
1,000人以上	10	8	2	25.0	

※求人数は、県内ハローワークに申込みのあった求人分のみ。