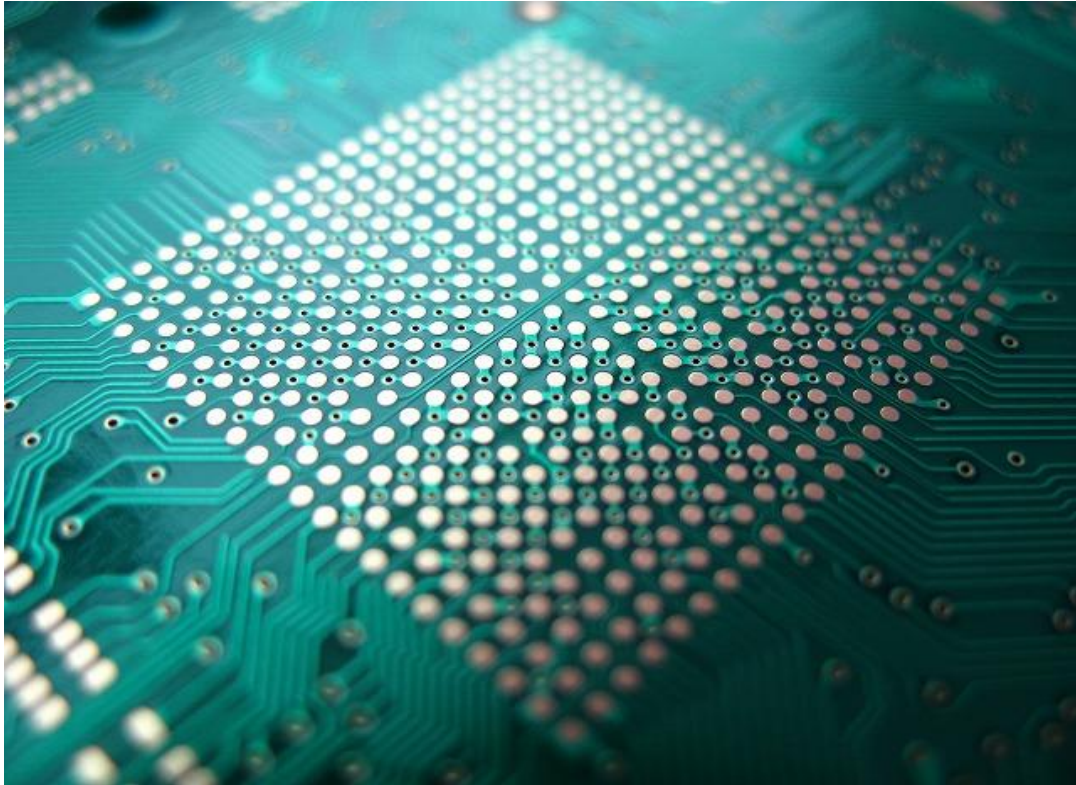


企業ガイドブックやまなし2023（高卒版）

①企業名	(ふりがな) かぶしきかいしゃひらやまふぁいんてくの 株式会社平山ファインテクノ
②所在地	〒211-0012 山梨県上野原市八ツ沢2193-260
③代表者	代表取締役 平山光裕
④創 業	1910年1月1日
⑤資本金	9,000万円
⑥売上高 (直近3事業年度)	(2019年度) 256,166万円 (2020年度) 245,003万円 (2021年度) 315,616万円
※ 任意記載	
⑦従業員数	160名
⑧平均年齢	47歳
⑨連絡先（電話）	044-422-5571
⑩連絡先（メール）	kuroda@hrym.com
⑪ホームページ（URL）	http://www.hrym.com
⑫事業内容	プリント配線板の設計・製造
⑬企業PR	(キャッチフレーズ) あなたの若い力と行動力を求めます 当社の製品「プリント配線板」は、あらゆる電子機器の中核を担うものです。5G時代の到来により、信号伝送に用いられるプリント配線板には、更なる伝送通信の大容量化・高速化の要求が高まり、注目を集めている分野です。 当社は、この要求に対し、長年培ったノウハウに加え、主要工程には、業界トップクラスのプロセスや設備、IoTやAI技術を導入し、高度な技術力、確かな品質の製品をお客様に届けています。
⑭先輩からのメッセージ (内容例) ・入社したきっかけ・理由は？ ・担当している仕事？ ・どんなところにやりがい、楽しさを感じるか？ ・どんなことに心がけているか？ ・後輩へ一言 など	入社当初の私は、プリント配線板の事に関しては知識ゼロからのスタートでした。飛び込んで来る単語はどれも知らない事ばかり、戸惑いはありました。ですが、心配する必要はありません。上司や先輩の多大な支援のおかげで、すぐに専門用語を使うようになっていました。今はまだ、勉強の毎日ですが、やりがいを持ってプリント配線板のプロフェッショナルを目指し日々頑張っています。工場では、全員がプロ集団としての自覚と誇りを持てる企業を目指し、個々のアイデアを活かしながら日々業務に取り組んでいます。
高卒求人番号	プリント配線板の製造スタッフ 19071-25029

プリント配線板



上野原工場

