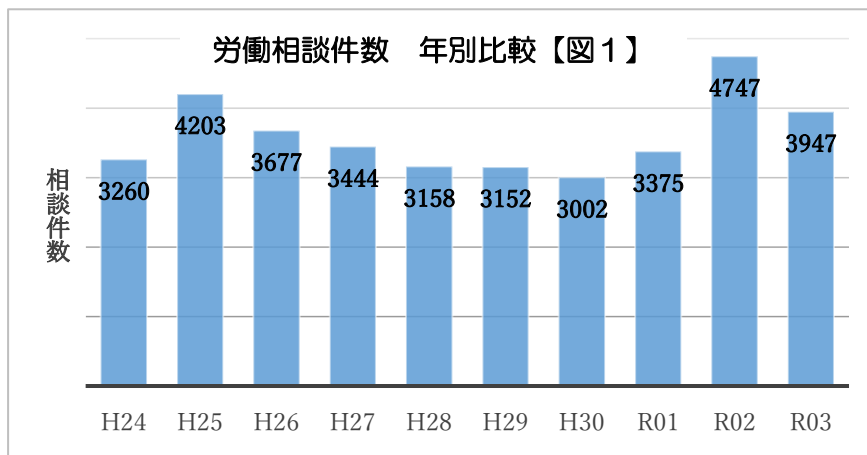


窓口寄せられた労働相談の状況

(令和3年1月～令和3年12月)

甲府労働基準監督署・甲府総合労働相談コーナー

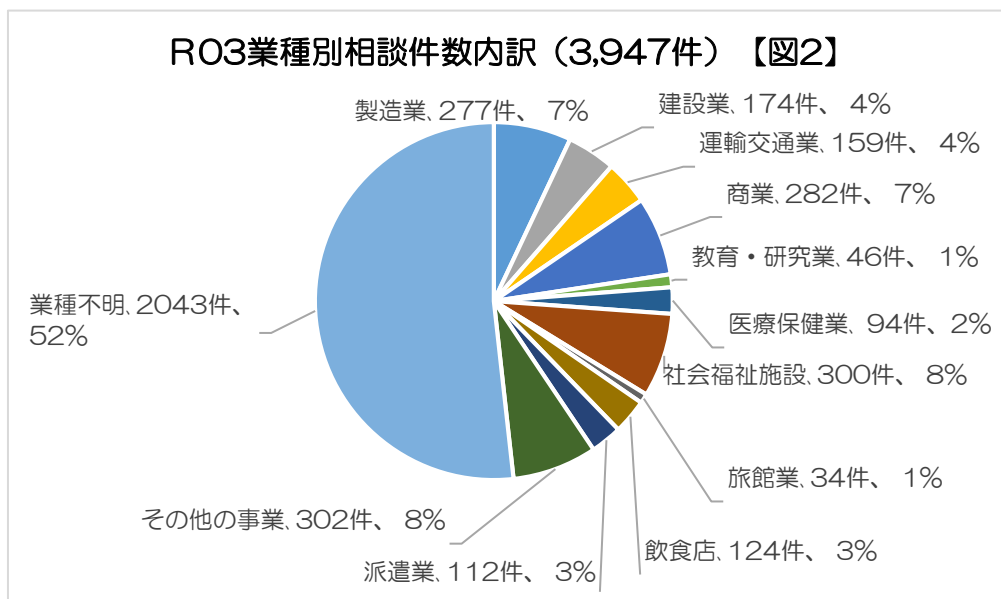
甲府労働基準監督署（以下「署」といいます。）及び甲府総合労働相談コーナー（以下「相談コーナー」といいます。）に寄せられた令和3年（令和3年1月～令和3年12月）における労働相談件数は、3,947件と前年比（4,747件）で800件の減少となりました（【図1】参照）。



※本データは署において労働基準監督官、または、相談コーナーにおいて総合労働相談員が相談を受け、所定の相談票を作成したものについて集計したものです（以下同じ。）。

(1) 業種別相談件数

令和3年の相談内容を業種別にみると、多い順に社会福祉施設300件、商業282件、製造業277件、建設業174件、運輸交通業159件などとなっています（【図2】参照）。

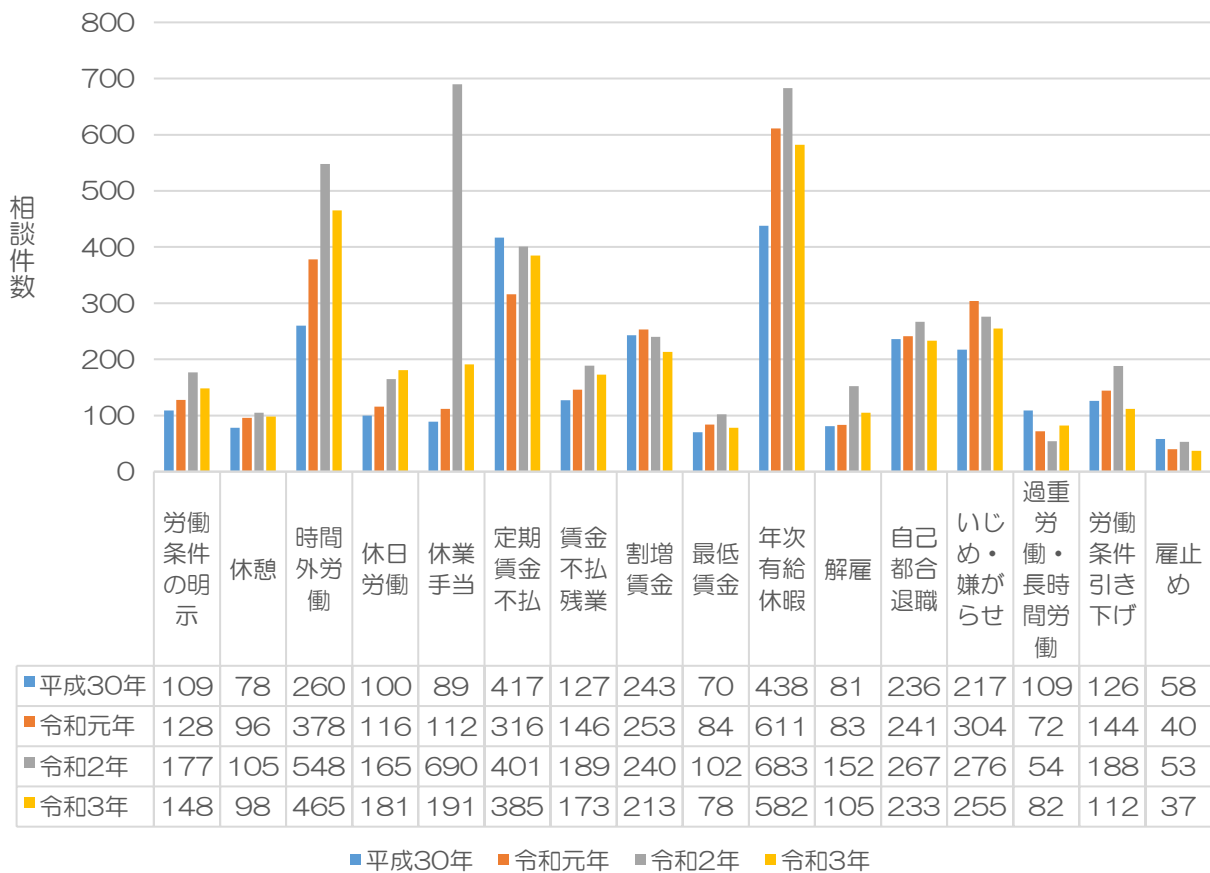


(2) 相談内容の状況

平成30年から令和3年までの4年間の延べ相談件数（1人の相談者が「賃金」と「年次有給休暇」など複数の相談をした場合、各々の項目でカウントした件数）を項目別にみると、「休業手当」の相談が令和2年に突出して増加（前年比616%）しており、新型コロナウイルス感染症の影響が見られましたが、令和3年には大幅に減少しました。

その他「時間外労働」、「定期賃金不払い」、「年次有給休暇」等の相談が高止まりの傾向が見られます（【図3】参照）。

過去4年間の主な相談内容の比較【図3】



署及び相談コーナーでは、職場での適正な労務管理、トラブルの防止・解決のための相談等に応じていますので、お気軽にご相談ください。

甲府労働基準監督署・甲府総合労働相談コーナー
 （電話番号：055-224-5620）

土日や署開庁時間（午前 8 時 30 分～午後 5 時 15 分）以外に御相談なさりたい場合は、以下を御利用ください。

夜間・土日専用

厚生労働省委託事業
労働条件相談ほっとライン

はい! ろうどう

電話 0120-811-610

夜間・土日・祝日に無料で御相談をお受けしています。

携帯電話からも相談可能です。

相談時間 月～金 午後 5 時～午後 10 時

土日祝 午前 9 時～午後 9 時

[12月29日～1月3日を除く]