

就職氷河期世代の正社員採用、職場定着をサポートします

やまなし正社員就 合同面接会@オンライン

令和4年

1月25日(火)

- 時間** 14時30分～16時30分
- 会場** オンライン
- 内容** 参加企業一覧は裏面をご参照ください
- 内容** 14時30分～ 合同面接会 (16時30分まで)



参加無料

予約不要

申し込みはこちら
専用フォームから参加します



当日参加はこちらから
(ZOOM URL)

<https://docs.google.com/forms/d/1cNYg.../edit>

<https://us02web.zoom.us/j/82614677832>

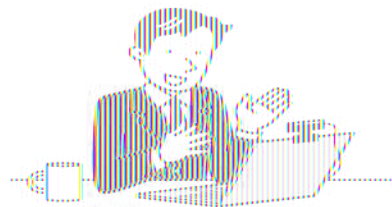
参加対象者

●就職氷河期世代(概ね35歳～55歳)の方

- 現在求職中の方
- 新たな環境で正社員雇用を目指す派遣スタッフ、契約社員の方
- 子育てが一段落し、今後正社員として働きたい方

●求職中の方および来春卒業予定の方

※この面接会はハローワークでの失業認定に係る就職活動に該当します。



連合総研主任
中村天江
博士(商学)。
を行う。199
の企画を担
責。2025年「
ン社会」など
のストラテジ
中央大学審議
員に転任。同
政府委員を歴

※今後のコロナウィルスの流行状況により、内容変更の場合があります。その際は、ホームページ等で



事業概要

委託元：山梨労働局(就職氷河期世代活躍支援やまなしプラットフォーム)
事業名：就職氷河期世代活躍支援都道府県プラットフォームを活用した支援
委託者：ヒューコムエンジニアリング株式会社
※就職氷河期世代は概ね現在35歳～55歳未満を対象とします。

本件に関するお問い合わせ



ヒュー
TEL:
Mail:

「やまなし正社員就職合同面接会@オンライン」参加

- ①当日は Zoom ミーティング (ブレイクアウトルーム) を使用します。
※事前にZoomの最新バージョンをダウンロードまたは更新をお願いします。
- ②配信に必要となるパソコン (カメラ付き) もしくはスマホ、Wi-Fi等安定した通信環境等は各自でご用意ください。
- ③ (Zoom ログイン) 表示名はフルネームをお願いします。また、ブレイクアウトルーム入室 (画面共有) になってください (また、必要に応じてマイクのオン・オフを切り替えてください)。
- ④各面接会 (ブレイクアウトルーム) では、複数の求職者が重なる場合も予想されます。その場限りでお話しいただき、ご応募ください。後日、ハローワークからあらためて応募～面接のお申込みについてご連絡させていただきます。

当日のスケジュール



終了

企業別ブレイクアウトルーム表 (ブレイクアウトルーム)

| 企業名 | 業種 | 求人職種 |
|-------------------------------|------------|----------------------|
| 1 | | |
| 2 株式会社コメリ | 小売業 | 販売職 |
| 3 株式会社やさしい手甲府 | 介護・福祉 | サービス提供責任者 |
| 4 有限会社六曜舎 | パン製造販売 | パン製造販売 |
| 5 三協精密株式会社 南アルプス工場 | 製造業 | 製造 (組立業務の製造オペレーター) |
| 6 社会福祉法人 三富福祉会 | 介護・福祉 | 支援スタッフ (介護ヘルパー) |
| 7 甲斐ゼミナール | 教育 | 学習塾講師 |
| 8 社会福祉法人 光珠福祉会 | 介護・福祉 | 介護職 |
| 9 株式会社巧光建設 | 建設業 | 建築施工管理 |
| 10 株式会社コイケ | 製造業 | 製造スタッフ |
| 11 恵僧グループ | 介護・福祉 | 介護職員 ほか |
| 12 株式会社KPG HOTEL&RESORT ふじ河口湖 | 宿泊 | 接客サービス |
| 13 富士観光開発株式会社 | 生活関連サービスほか | 役員車運転・秘書スタッフ (運転・庶務) |
| 14 株式会社吉宇屋本店 | 卸売・小売業 | ガソリンスタンドスタッフ ほか |
| 15 株式会社廣澤機械製作所 | 製造業 | 生産職 (プレス加工) |
| 16 山陽精工株式会社 | 製造業 | 機械オペレーター (金属加工) ほか |
| 17 株式会社日設管興 | 建設業 | 工事管理者 |