



ひと、暮らし、みらいのために

厚生労働省 山梨労働局

厚生労働省山梨労働局発表

令和元年11月5日

【 照 会 先 】

山梨労働局 職業安定部 職業安定課

課 長 市川 正明

地方職業指導官 小泉 仁

(電話)055-225-2857

令和2年3月大学等卒業予定者の職業紹介状況

(令和元年10月1日現在)

厚生労働省山梨労働局(局長:藤本 達夫)は、令和元年10月1日現在における令和2年3月卒の県内大学等(※1)卒業予定者の職業紹介状況(※2)を取りまとめました。
その概要は、次のとおりです。

1 就職希望者数

就職希望者数は、4,259人で前年同期(4,164人)に比べ95人増加しました。

2 就職内定者数

就職内定者数は、1,973人で前年同期(2,012人)に比べ39人減少しました。

3 就職内定率

就職内定率は、46.3%で前年同期(48.3%)を2.0ポイント下回りました。

※1 県内大学等とは、大学、短大、専修学校及び公共職業能力開発施設(2年制・1年制)を指します。
※2 集計に当たっては、県内大学等30校の協力により可能な範囲で把握した数字を取りまとめており、報告のない学生などは内定学生数として計上されておられません。

(参考資料)

○令和2年3月新規学校卒業者職業紹介状況(10月1日現在)大学等…P2

○新規大学等卒業者就職内定率の推移…P3～4

○新規大学等卒業者職業紹介状況の推移(10月1日現在)…P5

○令和2年3月新規大学等卒業者対象 産業別・規模別求人受理状況(9月末現在)…P6

令和2年3月新規学校卒業者職業紹介状況

令和元年10月1日現在

大学等

山梨労働局職業安定部

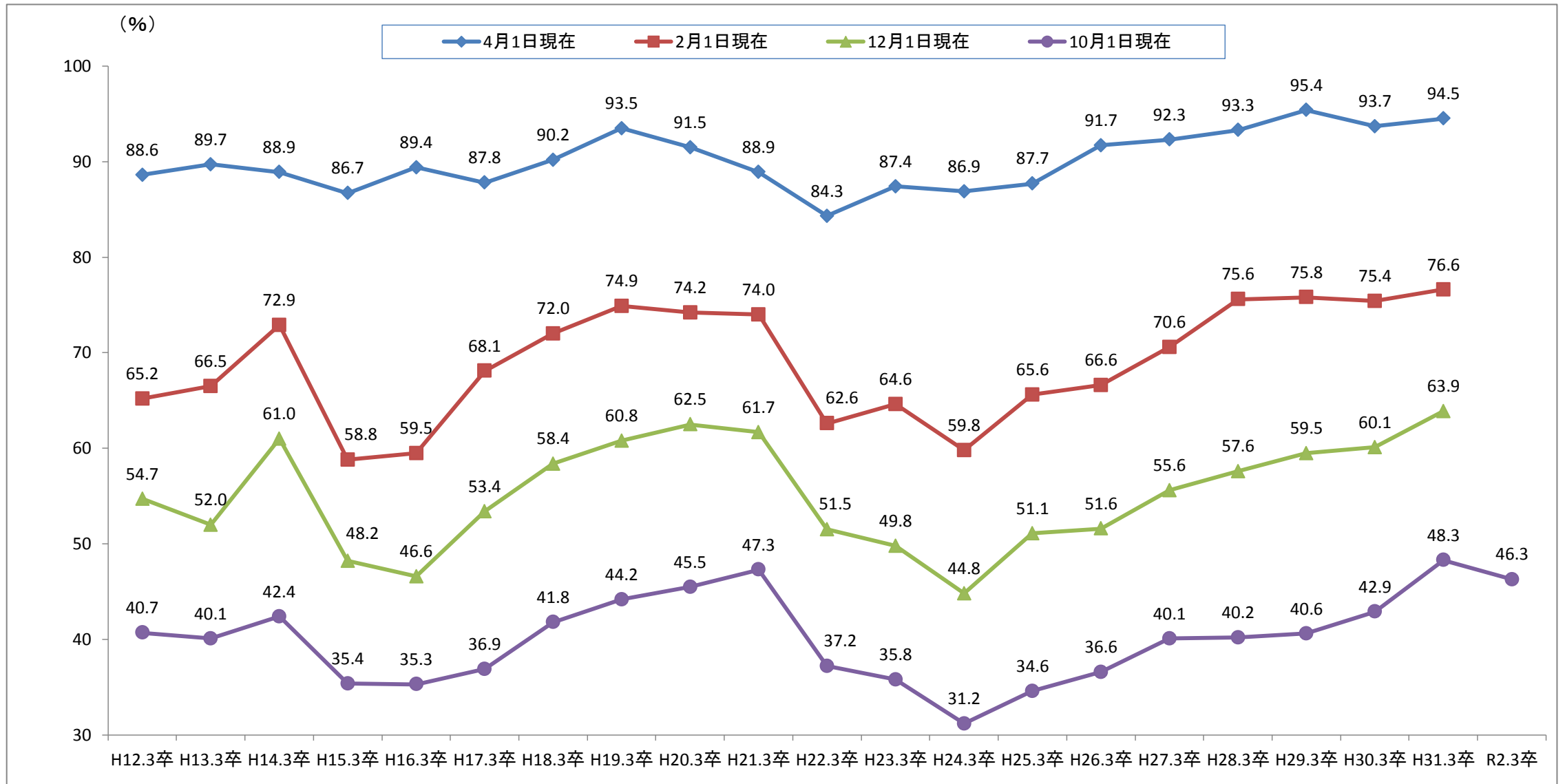
| 項目 | | 卒業予定者数 | 就職希望者数 | 内定学生数 | 就職内定率 (%) | 対前年比 (P) |
|------|---|--------------------|--------------------|--------------------|------------------|-------------|
| 学校別 | | | | | | |
| 大学 | 計 | 3,666 (3,592) | 2,981 (2,933) | 1,432 (1,475) | 48.0 (50.3) | ▲ 2.3 |
| | 男 | 1,991 (1,916) | 1,571 (1,531) | 846 (799) | 53.9 (52.2) | 1.7 |
| | 女 | 1,675 (1,676) | 1,410 (1,402) | 586 (676) | 41.6 (48.2) | ▲ 6.6 |
| 短大 | 計 | 527 (526) | 386 (354) | 132 (121) | 34.2 (34.2) | - |
| | 男 | 114 (152) | 44 (53) | 24 (24) | 54.5 (45.3) | 9.2 |
| | 女 | 413 (374) | 342 (301) | 108 (97) | 31.6 (32.2) | ▲ 0.6 |
| 専修学校 | 計 | 964 (938) | 892 (877) | 409 (416) | 45.9 (47.4) | ▲ 1.5 |
| | 男 | 444 (431) | 403 (398) | 220 (206) | 54.6 (51.8) | 2.8 |
| | 女 | 520 (507) | 489 (479) | 189 (210) | 38.7 (43.8) | ▲ 5.1 |
| 計 | 計 | 5,157 (5,056) | 4,259 (4,164) | 1,973 (2,012) | 46.3 (48.3) | ▲ 2.0 |
| | 男 | 2,549 (2,499) | 2,018 (1,982) | 1,090 (1,029) | 54.0 (51.9) | 2.1 |
| | 女 | 2,608 (2,557) | 2,241 (2,182) | 883 (983) | 39.4 (45.1) | ▲ 5.7 |

※ この調査は、山梨労働局管内の大学等30校が、10月1日時点で学生からの報告等により把握している内定状況等を取りまとめたものです。本調査は大学等の協力により可能な範囲で把握した数字を取りまとめており、報告のない学生や連絡の取れない学生などは内定学生数として計上されておりません。なお、厚生労働省及び文部科学省が公表している「大学等卒業予定者の就職内定状況調査」は抽出調査として実施しており、調査時点ごとに、電話・面接等の方法により抽出した学生全員に対して学校を通じて内定状況を確認した結果であり、調査方法等が異なることから、この調査と直接数値を比較できるものではありません。

※ カッコ内の数字は前年同期

調査校数【◆大学：8校◆短大：3校◆専修等：19校】

新規大学等卒業生就職内定率の推移

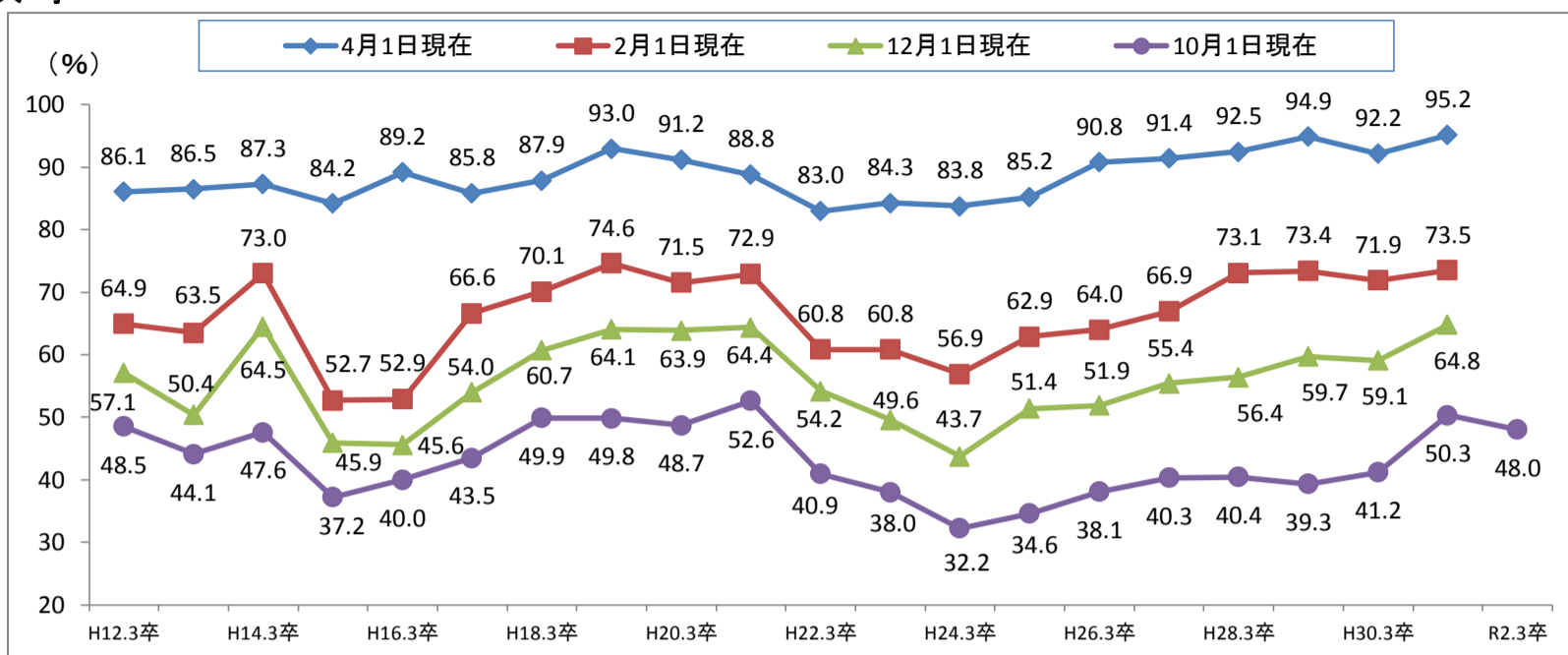


※県内大学・短期大学・専修学校の全就職希望者を対象に、本人が各大学等の就職部(課)に就職内定を申告したものについて状況を把握

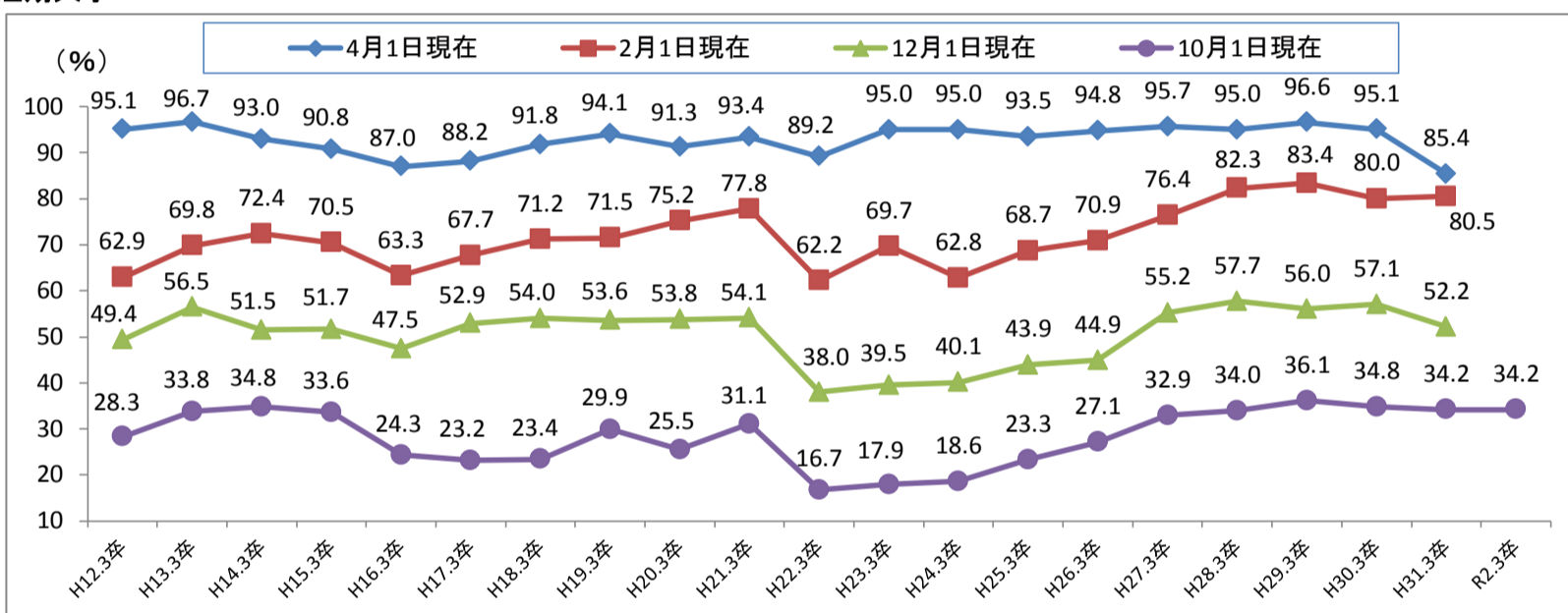
※年度により調査実施校数に変動があるため、年度による比較には注意が必要

新規大学等卒業者就職内定率の推移(学歴別)

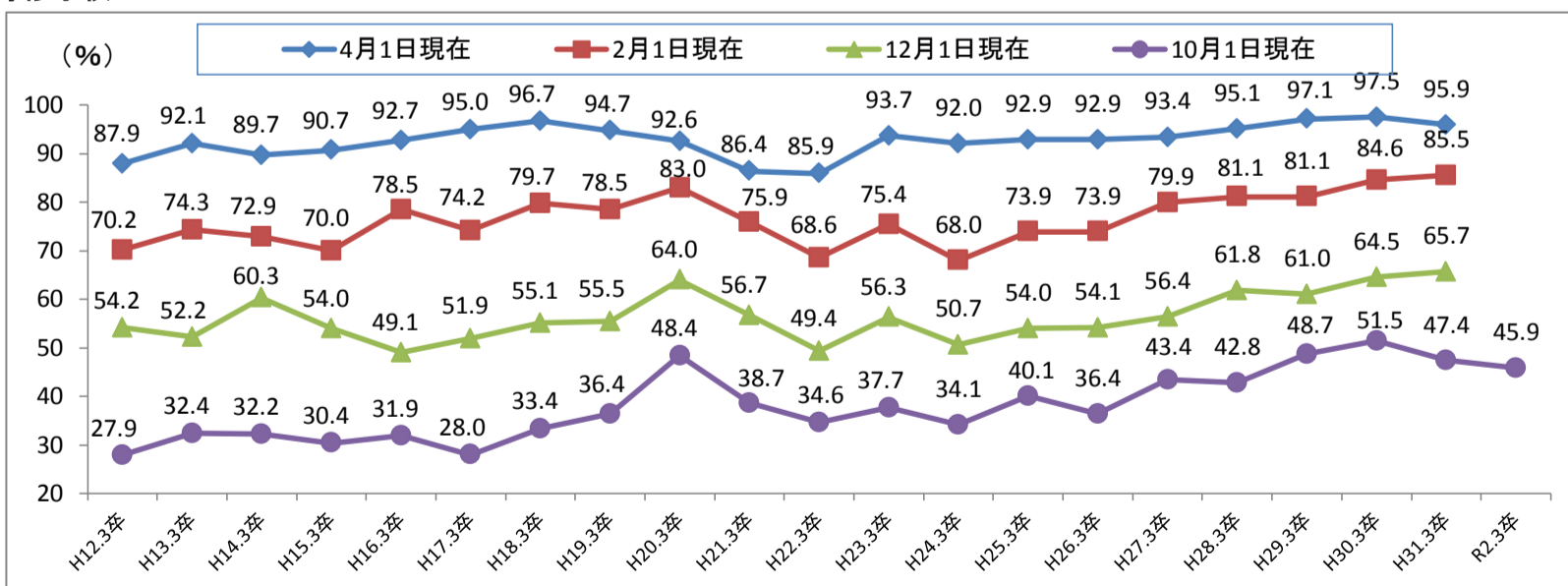
大学



短期大学



専修学校



※県内大学・短期大学・専修学校の全就職希望者を対象に、本人が各大学等の就職部(課)に就職内定を申告したものについて状況を把握

※年度により調査実施校数に変動があるため、年度による比較には注意が必要

新規大学等卒業者職業紹介状況の推移（10月1日現在）

（注1）県内各学校の全就職希望者を対象に、本人が各学校の就職部（課）に就職内定を申告したものについて状況を把握

（注2）年度により調査実施校数に変動があるため、年度による比較には注意が必要

（大学・短大・専修等の合計）

山梨労働局職業安定部

| 卒業年次 | R2.3 | H31.3 | H30.3 | H29.3 | H28.3 | H27.3 | H26.3 | H25.3 | H24.3 | H23.3 | H22.3 | H21.3 | H20.3 | H19.3 | H18.3 | H17.3 | H16.3 | H15.3 | H14.3 | H13.3 | H12.3 |
|-----------------------------|-------|-------|-------|-------|-------|-------|-------|-------|-------|-------|-------|-------|-------|-------|-------|-------|-------|-------|-------|-------|-------|
| ① 卒業予定者数 | 5,157 | 5,056 | 5,098 | 5,088 | 5,051 | 5,272 | 5,181 | 5,304 | 5,306 | 5,372 | 5,380 | 5,530 | 5,323 | 5,409 | 5,130 | 5,234 | 5,030 | 5,318 | 5,375 | 5,354 | 5,818 |
| ② 就職希望者数 | 4,259 | 4,164 | 4,128 | 4,256 | 4,078 | 4,297 | 4,173 | 4,265 | 4,131 | 4,213 | 4,335 | 4,286 | 4,186 | 4,218 | 3,910 | 3,867 | 3,779 | 4,275 | 4,158 | 4,228 | 4,561 |
| ②-1 うち県内就職希望者数 | 1,472 | 1,686 | 1,623 | 2,063 | 2,011 | 2,005 | 1,968 | 1,964 | 2,047 | 1,916 | 2,048 | 1,917 | 1,795 | 1,849 | 1,763 | 1,711 | 1,662 | 1,727 | 1,760 | 1,821 | 1,879 |
| ③ 就職内定者数 | 1,973 | 2,012 | 1,770 | 1,728 | 1,638 | 1,725 | 1,529 | 1,475 | 1,289 | 1,508 | 1,611 | 2,028 | 1,903 | 1,864 | 1,633 | 1,428 | 1,333 | 1,514 | 1,765 | 1,696 | 1,858 |
| ③-1 うち県内就職内定者数 | 648 | 725 | 751 | 777 | 710 | 762 | 680 | 607 | 640 | 616 | 653 | 739 | 634 | 686 | 611 | 552 | 559 | 610 | 669 | 586 | 559 |
| ④ 就職内定者数に占める 県内就職内定者数の割合 | 32.8 | 36.0 | 42.4 | 45.0 | 43.3 | 44.2 | 44.5 | 41.2 | 49.7 | 40.8 | 40.5 | 36.4 | 33.3 | 36.8 | 37.4 | 38.7 | 41.9 | 40.3 | 37.9 | 34.6 | 30.1 |
| ⑤ 就職内定率（③／②×100） | 46.3 | 48.3 | 42.9 | 40.6 | 40.2 | 40.1 | 36.6 | 34.6 | 31.2 | 35.8 | 37.2 | 47.3 | 45.5 | 44.2 | 41.8 | 36.9 | 35.3 | 35.4 | 42.4 | 40.1 | 40.7 |
| ⑥ 県内就職内定率（③-1／②-1×100） | 44.0 | 43.0 | 46.3 | 37.7 | 35.3 | 38.0 | 34.6 | 30.9 | 31.3 | 32.2 | 31.9 | 38.5 | 35.3 | 37.1 | 34.7 | 32.3 | 33.6 | 35.3 | 38.0 | 32.2 | 29.7 |
| ⑦ 有効求職者数（就職未内定者数） | 2,286 | 2,152 | 2,358 | 2,528 | 2,440 | 2,572 | 2,644 | 2,790 | 2,842 | 2,705 | 2,724 | 2,258 | 2,283 | 2,354 | 2,277 | 2,439 | 2,446 | 2,761 | 2,393 | 2,532 | 2,703 |
| ⑦-1 うち県内就職未内定者数 | 824 | 961 | 872 | 1,286 | 1,301 | 1,243 | 1,288 | 1,357 | 1,407 | 1,300 | 1,395 | 1,178 | 1,161 | 1,163 | 1,152 | 1,159 | 1,103 | 1,117 | 1,091 | 1,235 | 1,320 |

（大学のみ）

山梨労働局職業安定部

| 卒業年次 | R2.3 | H31.3 | H30.3 | H29.3 | H28.3 | H27.3 | H26.3 | H25.3 | H24.3 | H23.3 | H22.3 | H21.3 | H20.3 | H19.3 | H18.3 | H17.3 | H16.3 | H15.3 | H14.3 | H13.3 | H12.3 |
|-----------------------------|-------|-------|-------|-------|-------|-------|-------|-------|-------|-------|-------|-------|-------|-------|-------|-------|-------|-------|-------|-------|-------|
| ① 卒業予定者数 | 3,666 | 3,592 | 3,557 | 3,696 | 3,619 | 3,717 | 3,730 | 3,841 | 3,790 | 3,905 | 3,840 | 3,964 | 3,683 | 3,679 | 3,439 | 3,550 | 3,259 | 3,422 | 3,484 | 3,481 | 3,724 |
| ② 就職希望者数 | 2,981 | 2,933 | 2,801 | 3,056 | 2,883 | 3,013 | 2,952 | 3,017 | 2,830 | 2,944 | 2,999 | 2,919 | 2,805 | 2,763 | 2,467 | 2,470 | 2,305 | 2,735 | 2,615 | 2,690 | 2,826 |
| ②-1 うち県内就職希望者数 | 524 | 801 | 696 | 1,052 | 1,046 | 937 | 944 | 889 | 947 | 851 | 915 | 800 | 693 | 727 | 618 | 601 | 525 | 522 | 543 | 608 | 623 |
| ③ 就職内定者数 | 1,432 | 1,475 | 1,155 | 1,201 | 1,164 | 1,215 | 1,124 | 1,045 | 912 | 1,120 | 1,228 | 1,536 | 1,365 | 1,375 | 1,231 | 1,074 | 922 | 1,017 | 1,244 | 1,185 | 1,370 |
| ③-1 うち県内就職内定者数 | 283 | 353 | 331 | 386 | 375 | 394 | 364 | 262 | 326 | 301 | 359 | 377 | 262 | 293 | 307 | 284 | 263 | 238 | 270 | 209 | 228 |
| ④ 就職内定者数に占める 県内就職内定者数の割合 | 19.8 | 23.9 | 28.7 | 32.1 | 32.2 | 32.4 | 32.4 | 25.1 | 35.7 | 26.9 | 29.2 | 24.5 | 19.2 | 21.3 | 24.9 | 26.4 | 28.5 | 23.4 | 21.7 | 17.6 | 16.6 |
| ⑤ 就職内定率（③／②×100） | 48.0 | 50.3 | 41.2 | 39.3 | 40.4 | 40.3 | 38.1 | 34.6 | 32.2 | 38.0 | 40.9 | 52.6 | 48.7 | 49.8 | 49.9 | 43.5 | 40.0 | 37.2 | 47.6 | 44.1 | 48.5 |
| ⑥ 県内就職内定率（③-1／②-1×100） | 54.0 | 44.1 | 47.6 | 36.7 | 35.9 | 42.0 | 38.6 | 29.5 | 34.4 | 35.4 | 39.2 | 47.1 | 37.8 | 40.3 | 49.7 | 47.3 | 50.1 | 45.6 | 49.7 | 34.4 | 36.6 |
| ⑦ 有効求職者数（就職未内定者数） | 1,549 | 1,458 | 1,646 | 1,855 | 1,719 | 1,798 | 1,828 | 1,972 | 1,918 | 1,824 | 1,771 | 1,383 | 1,440 | 1,388 | 1,236 | 1,396 | 1,383 | 1,718 | 1,371 | 1,505 | 1,456 |
| ⑦-1 うち県内就職未内定者数 | 241 | 448 | 365 | 666 | 671 | 543 | 580 | 627 | 621 | 550 | 556 | 423 | 431 | 434 | 311 | 317 | 262 | 284 | 273 | 399 | 395 |

(短大のみ)

山梨労働局職業安定部

| 卒業年次 | R2.3 | H31.3 | H30.3 | H29.3 | H28.3 | H27.3 | H26.3 | H25.3 | H24.3 | H23.3 | H22.3 | H21.3 | H20.3 | H19.3 | H18.3 | H17.3 | H16.3 | H15.3 | H14.3 | H13.3 | H12.3 |
|-----------------------------|------|-------|-------|-------|-------|-------|-------|-------|-------|-------|-------|-------|-------|-------|-------|-------|-------|-------|-------|-------|-------|
| ① 卒業予定者数 | 527 | 526 | 551 | 588 | 536 | 595 | 558 | 563 | 556 | 581 | 574 | 606 | 751 | 800 | 998 | 1,023 | 1,033 | 1,228 | 1,183 | 1,221 | 1,401 |
| ② 就職希望者数 | 386 | 354 | 411 | 452 | 424 | 453 | 428 | 417 | 431 | 457 | 443 | 489 | 569 | 628 | 803 | 773 | 782 | 915 | 907 | 951 | 1,090 |
| ②-1 うち県内就職希望者数 | 235 | 218 | 270 | 324 | 307 | 326 | 319 | 317 | 334 | 340 | 337 | 353 | 407 | 445 | 586 | 580 | 579 | 693 | 680 | 705 | 730 |
| ③ 就職内定者数 | 132 | 121 | 143 | 163 | 144 | 149 | 116 | 97 | 80 | 82 | 74 | 152 | 145 | 188 | 188 | 179 | 190 | 307 | 316 | 321 | 308 |
| ③-1 うち県内就職内定者数 | 47 | 62 | 72 | 106 | 83 | 90 | 74 | 68 | 55 | 49 | 46 | 87 | 105 | 127 | 128 | 116 | 128 | 234 | 231 | 218 | 201 |
| ④ 就職内定者数に占める 県内就職内定者数の割合 | 35.6 | 51.2 | 50.3 | 65.0 | 57.6 | 60.4 | 63.8 | 70.1 | 68.8 | 59.8 | 62.2 | 57.2 | 72.4 | 67.6 | 68.1 | 64.8 | 67.4 | 76.2 | 73.1 | 67.9 | 65.3 |
| ⑤ 就職内定率 (③/②×100) | 34.2 | 34.2 | 34.8 | 36.1 | 34.0 | 32.9 | 27.1 | 23.3 | 18.6 | 17.9 | 16.7 | 31.1 | 25.5 | 29.9 | 23.4 | 23.2 | 24.3 | 33.6 | 34.8 | 33.8 | 28.3 |
| ⑥ 県内就職内定率 (③-1/②-1×100) | 20.0 | 28.4 | 26.7 | 32.7 | 27.0 | 27.6 | 23.2 | 21.5 | 16.5 | 14.4 | 13.6 | 24.6 | 25.8 | 28.5 | 21.8 | 20.0 | 22.1 | 33.8 | 34.0 | 30.9 | 27.5 |
| ⑦ 有効求職者数 (就職未内定者数) | 254 | 233 | 268 | 289 | 280 | 304 | 312 | 320 | 351 | 375 | 369 | 337 | 424 | 440 | 615 | 594 | 592 | 608 | 591 | 630 | 782 |
| ⑦-1 うち県内就職未内定者数 | 188 | 156 | 198 | 218 | 224 | 236 | 245 | 249 | 279 | 291 | 291 | 266 | 302 | 318 | 458 | 464 | 451 | 459 | 449 | 487 | 529 |

(専修等のみ)

山梨労働局職業安定部

| 卒業年次 | R2.3 | H31.3 | H30.3 | H29.3 | H28.3 | H27.3 | H26.3 | H25.3 | H24.3 | H23.3 | H22.3 | H21.3 | H20.3 | H19.3 | H18.3 | H17.3 | H16.3 | H15.3 | H14.3 | H13.3 | H12.3 |
|-----------------------------|------|-------|-------|-------|-------|-------|-------|-------|-------|-------|-------|-------|-------|-------|-------|-------|-------|-------|-------|-------|-------|
| ① 卒業予定者数 | 964 | 938 | 990 | 804 | 896 | 960 | 893 | 900 | 960 | 886 | 966 | 960 | 889 | 930 | 693 | 661 | 738 | 668 | 708 | 652 | 693 |
| ② 就職希望者数 | 892 | 877 | 916 | 748 | 771 | 831 | 793 | 831 | 870 | 812 | 893 | 878 | 812 | 827 | 640 | 624 | 692 | 625 | 636 | 587 | 645 |
| ②-1 うち県内就職希望者数 | 713 | 667 | 657 | 648 | 658 | 742 | 705 | 758 | 766 | 725 | 796 | 764 | 695 | 677 | 559 | 530 | 558 | 512 | 537 | 508 | 526 |
| ③ 就職内定者数 | 409 | 416 | 472 | 364 | 330 | 361 | 289 | 333 | 297 | 306 | 309 | 340 | 393 | 301 | 214 | 175 | 221 | 190 | 205 | 190 | 180 |
| ③-1 うち県内就職内定者数 | 318 | 310 | 348 | 285 | 252 | 278 | 242 | 277 | 259 | 266 | 248 | 275 | 267 | 266 | 176 | 152 | 168 | 138 | 168 | 159 | 130 |
| ④ 就職内定者数に占める 県内就職内定者数の割合 | 77.8 | 74.5 | 73.7 | 78.3 | 76.4 | 77.0 | 83.7 | 83.2 | 87.2 | 86.9 | 80.3 | 80.9 | 67.9 | 88.4 | 82.2 | 86.9 | 76.0 | 72.6 | 82.0 | 83.7 | 72.2 |
| ⑤ 就職内定率 (③/②×100) | 45.9 | 47.4 | 51.5 | 48.7 | 42.8 | 43.4 | 36.4 | 40.1 | 34.1 | 37.7 | 34.6 | 38.7 | 48.4 | 36.4 | 33.4 | 28.0 | 31.9 | 30.4 | 32.2 | 32.4 | 27.9 |
| ⑥ 県内就職内定率 (③-1/②-1×100) | 44.6 | 46.5 | 53.0 | 44.0 | 38.3 | 37.5 | 34.3 | 36.5 | 33.8 | 36.7 | 31.2 | 36.0 | 38.4 | 39.3 | 31.5 | 28.7 | 30.1 | 27.0 | 31.3 | 31.3 | 24.7 |
| ⑦ 有効求職者数 (就職未内定者数) | 483 | 461 | 444 | 384 | 441 | 470 | 504 | 498 | 573 | 506 | 584 | 538 | 419 | 526 | 426 | 449 | 471 | 435 | 431 | 397 | 465 |
| ⑦-1 うち県内就職未内定者数 | 395 | 357 | 309 | 363 | 406 | 464 | 463 | 481 | 507 | 459 | 548 | 489 | 428 | 411 | 383 | 378 | 390 | 374 | 369 | 349 | 396 |

令和2年3月新規大学等卒業生対象 産業別・規模別求人受理状況

(県下公共職業安定所取扱分)

令和元年 9 月末現在

山梨労働局職業安定部

| 産業・規模 | 項目 | 求人数 | 前年同期求人数 | 対前年比 | | |
|-----------------------------|-------------------------|----------------------|---------|--------|--------|--------|
| | | | | 人 | % | |
| 業 | A・B 農・林・漁業 (01~04) | 20 | 16 | 4 | 25.0 | |
| | C 鉱業、採石業、砂利採取業 (05) | 0 | 0 | 0 | - | |
| | D 建設業 (06~08) | 174 | 162 | 12 | 7.4 | |
| | 産 | E 製造業 (09~32) | 458 | 416 | 42 | 10.1 |
| | | 09 食料品製造業 | 133 | 103 | 30 | 29.1 |
| | | 10 飲料・たばこ・飼料製造業 | 23 | 10 | 13 | 130.0 |
| | | 11 繊維工業 | 1 | 0 | 1 | - |
| | | 12 木材・木製品製造業 | 3 | 5 | ▲ 2 | ▲ 40.0 |
| | | 13 家具・装備品製造業 | 1 | 0 | 1 | - |
| | | 14 パルプ・紙・紙加工品製造業 | 4 | 2 | 2 | 100.0 |
| | | 15 印刷・同関連産業 | 4 | 7 | ▲ 3 | ▲ 42.9 |
| | | 16 化学工業 | 3 | 6 | ▲ 3 | ▲ 50.0 |
| | | 17 石油製品・石炭製品製造業 | 0 | 0 | 0 | - |
| | | 18 プラスチック製品製造業 | 5 | 12 | ▲ 7 | ▲ 58.3 |
| | | 19 ゴム製品製造業 | 0 | 0 | 0 | - |
| | | 21 窯業・土石製品製造業 | 6 | 2 | 4 | 200.0 |
| | | 22 鉄鋼業 | 3 | 3 | 0 | 0.0 |
| | | 23 非鉄金属製造業 | 2 | 2 | 0 | 0.0 |
| | | 24 金属製品製造業 | 28 | 38 | ▲ 10 | ▲ 26.3 |
| | | 25 はん用機械器具製造業 | 30 | 22 | 8 | 36.4 |
| | | 26 生産用機械器具製造業 | 24 | 10 | 14 | 140.0 |
| | | 27 業務用機械器具製造業 | 19 | 16 | 3 | 18.8 |
| | | 28 電子部品・デバイス・電子回路製造業 | 37 | 40 | ▲ 3 | ▲ 7.5 |
| | 29 電気機械器具製造業 | 27 | 29 | ▲ 2 | ▲ 6.9 | |
| | 30 情報通信機械器具製造業 | 31 | 44 | ▲ 13 | ▲ 29.5 | |
| | 31 輸送用機械器具製造業 | 15 | 28 | ▲ 13 | ▲ 46.4 | |
| | 20, 32 その他の製造業 | 59 | 37 | 22 | 59.5 | |
| | F 電気・ガス・熱供給・水道業 (33~36) | 3 | 4 | ▲ 1 | ▲ 25.0 | |
| | G 情報通信業 (37~41) | 86 | 103 | ▲ 17 | ▲ 16.5 | |
| | H 運輸業、郵便業 (42~49) | 24 | 34 | ▲ 10 | ▲ 29.4 | |
| | 業 | I 卸売・小売業 (50~61) | 336 | 328 | 8 | 2.4 |
| 50~55 卸売業 | | 82 | 78 | 4 | 5.1 | |
| 56~61 小売業 | | 254 | 250 | 4 | 1.6 | |
| J 金融・保険業 (62~67) | 35 | 56 | ▲ 21 | ▲ 37.5 | | |
| K 不動産業、物品賃貸業 (68~70) | 12 | 17 | ▲ 5 | ▲ 29.4 | | |
| L 学術研究、専門・技術サービス業 (71~74) | 21 | 31 | ▲ 10 | ▲ 32.3 | | |
| 業 | M 宿泊業、飲食サービス業 (75~77) | 152 | 131 | 21 | 16.0 | |
| | (75 宿泊業) | 149 | 124 | 25 | 20.2 | |
| | (76, 77 飲食サービス業) | 3 | 7 | ▲ 4 | ▲ 57.1 | |
| N 生活関連サービス業、娯楽業 (78~80) | 117 | 112 | 5 | 4.5 | | |
| O 教育、学習支援業 (81, 82) | 36 | 53 | ▲ 17 | ▲ 32.1 | | |
| P 医療、福祉 (83~85) | 351 | 304 | 47 | 15.5 | | |
| Q 複合サービス事業 (86, 87) | 29 | 25 | 4 | 16.0 | | |
| R サービス業(他に分類されないもの) (88~96) | 112 | 121 | ▲ 9 | ▲ 7.4 | | |
| S, T 公務、その他 (97~99) | 0 | 0 | 0 | - | | |
| 合計 | | 1,966 | 1,913 | 53 | 2.8 | |
| 規模別 | 29 人以下 | 284 | 436 | ▲ 152 | ▲ 34.9 | |
| | 30 人 ~ 99 人 | 663 | 700 | ▲ 37 | ▲ 5.3 | |
| | 100 人 ~ 299 人 | 610 | 500 | 110 | 22.0 | |
| | 300 人 ~ 499 人 | 142 | 118 | 24 | 20.3 | |
| | 500 人 ~ 999 人 | 81 | 43 | 38 | 88.4 | |
| | 1,000 人以上 | 186 | 116 | 70 | 60.3 | |

※求人数は、県内ハローワークに申込みのあった求人分のみ。