

平成31年3月新規高等学校卒業者の職業紹介状況 (平成30年11月30日現在)

厚生労働省山梨労働局は、平成31年3月に山梨県内の高等学校を卒業する生徒について、平成30年11月末現在の職業紹介状況を取りまとめました。

対象は、学校やハローワークからの職業紹介を希望した生徒です。

- 1 求人数 (※山梨県内のハローワークで受理した数)
2, 773人で前年同期(2, 627人)に比べ146人(5.6%)増加しました。
- 2 就職希望者数 (※学校・ハローワーク扱いのみ。自己縁故、公務員等は含まない)
1, 212人で前年同期(1, 282人)に比べ70人(5.5%)減少しました。
- 3 求人倍率
2.29倍となり、前年同期(2.05倍)を0.24ポイント上回りました。
- 4 就職決定(内定)者数
1, 081人で前年同期(1, 127人)に比べ46人(4.1%)減少しました。
- 5 就職決定(内定)率
89.2%で前年同期(87.9%)を1.3ポイント上回りました。
- 6 未内定生徒に対する就職支援
 - ・ 高校等の協力を得て、甲府新卒応援ハローワーク及び県内各ハローワークへの誘導、積極的な来所及び求職登録を勧奨するなど、未内定生徒に対する就職支援を行っています。
 - ・ 甲府新卒応援ハローワーク及び県内各ハローワークに配置している学卒ジョブサポーターが、担当制で未内定生徒との連絡を綿密に行い、就職活動のアドバイス、求人情報の提供、職業紹介等のきめ細やかな就職支援を実施しています。

(参考資料)

- 平成31年3月新規学校卒業者職業紹介状況(11月末現在) 高等学校…P2
- 高校新卒者の就職内定率の推移、求人・求職・就職の状況(11月末現在)…P3
- 平成31年3月新規高等学校卒業者対象 産業別・規模別求人受理状況(11月末現在)…P4
- 新規高等学校卒業者対象求人受理状況の推移(平成22年度～)…P5
- 平成31年3月新規学校卒業予定者に対する就職支援…P6

新規学校卒業生職業紹介状況(平成31年3月卒)

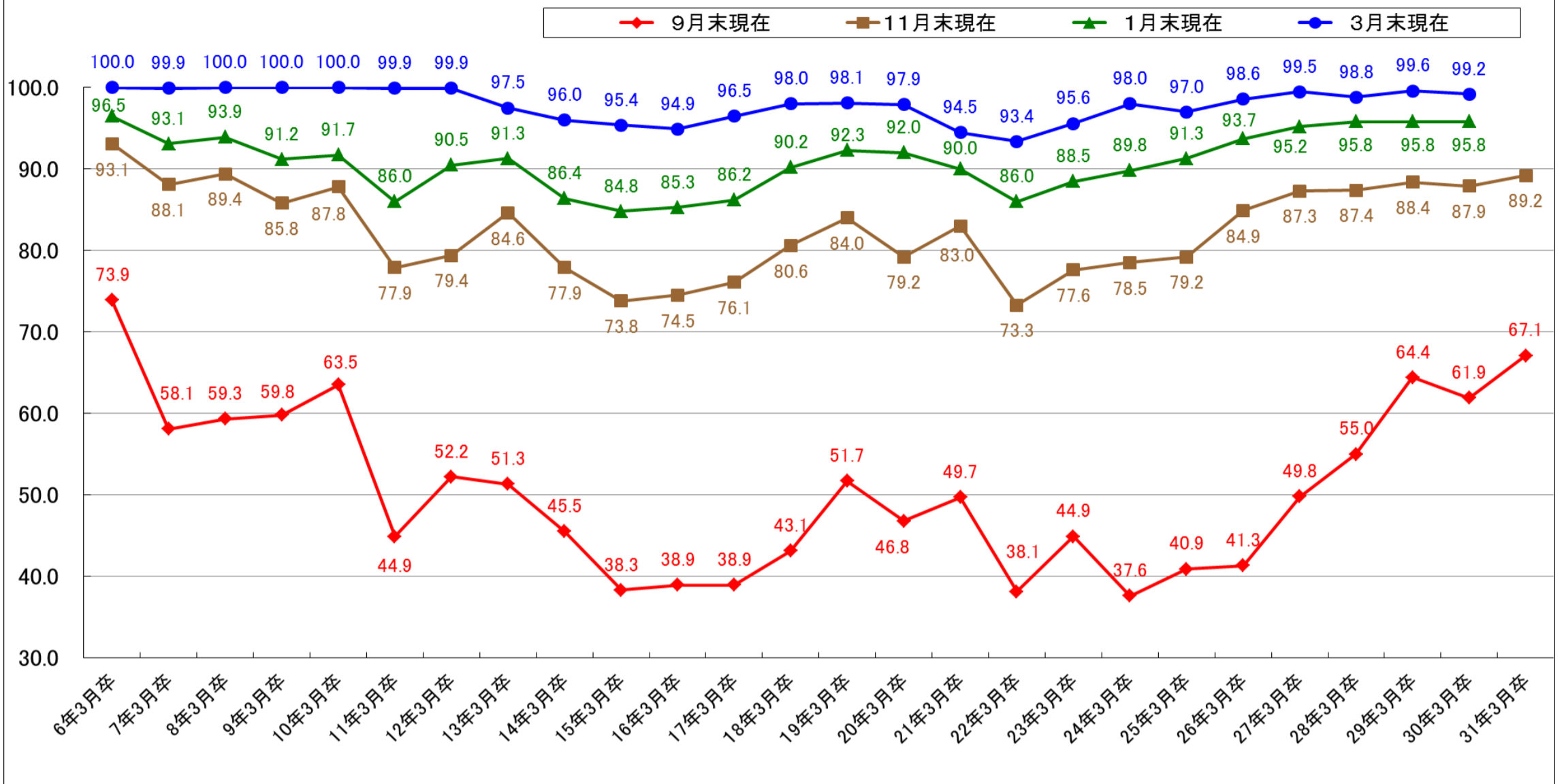
高等学校

山梨労働局職業安定部

	平成30年11月末現在			平成29年11月末現在			前年同期比		
	計	男	女	計	男	女	計	男	女
① 卒業予定者数	8,187	4,353	3,834	8,525	4,476	4,049	▲ 4.0 %	▲ 2.7 %	▲ 5.3 %
② 就職希望者数	1,212	730	482	1,282	732	550	▲ 5.5 %	▲ 0.3 %	▲ 12.4 %
③ 就職内定者数	1,081	656	425	1,127	654	473	▲ 4.1 %	0.3 %	▲ 10.1 %
④ 就職内定率 (③/②×100)	89.2	89.9	88.2	87.9	89.3	86.0	1.3 P	0.6 P	2.2 P
⑤ 有効求職者数 (就職未内定者数)	131	74	57	155	78	77	▲ 15.5 %	▲ 5.1 %	▲ 26.0 %
⑥ 求人数	2,773	-	-	2,627	-	-	5.6 %	-	-
⑦ 求人倍率(⑥/②)	2.29	-	-	2.05	-	-	0.24 P	-	-

※計上数字は、高等学校又はハローワーク(公共職業安定所)扱いによるもの。

高校新卒者の就職内定率の推移



新規高等学校卒業者の求人・求職・就職の状況

11月末日 現在 山梨労働局職業安定部

卒業年度	① 求人数		② 卒業予定者数	③ 求職者数		④ 就職内定者数		⑤ 求人倍率		⑥ 就職内定率		⑦ 未内定者数(人)
	(人)	前年比(%)		(人)	前年比(%)	(人)	前年比(%)	①/③(倍)	前年比(ポイント)	④/③(%)	前年比(ポイント)	
H6.3	7,088		12,383	2,653		2,470		2.67		93.1		183
H7.3	4,754	▲ 32.9	12,047	2,293	▲ 13.6	2,021	▲ 18.2	2.07	▲ 0.60	88.1	▲ 5.0	272
H8.3	3,982	▲ 16.2	11,557	2,074	▲ 9.6	1,855	▲ 8.2	1.92	▲ 0.15	89.4	1.3	219
H9.3	3,753	▲ 5.8	11,170	1,892	▲ 8.8	1,624	▲ 12.5	1.98	0.06	85.8	▲ 3.6	268
H10.3	3,542	▲ 5.6	10,864	1,817	▲ 4.0	1,595	▲ 1.8	1.95	▲ 0.03	87.8	2.0	222
H11.3	2,342	▲ 33.9	10,231	1,677	▲ 7.7	1,307	▲ 18.1	1.40	▲ 0.55	77.9	▲ 9.9	370
H12.3	1,783	▲ 23.9	9,970	1,427	▲ 14.9	1,133	▲ 13.3	1.25	▲ 0.15	79.4	1.5	294
H13.3	1,876	5.2	10,044	1,337	▲ 6.3	1,131	▲ 0.2	1.40	0.15	84.6	5.2	206
H14.3	1,550	▲ 17.4	10,300	1,271	▲ 4.9	990	▲ 12.5	1.22	▲ 0.18	77.9	▲ 6.7	281
H15.3	1,195	▲ 22.9	10,128	1,212	▲ 4.6	894	▲ 9.7	0.99	▲ 0.23	73.8	▲ 4.1	318
H16.3	1,240	3.8	9,870	1,139	▲ 6.0	849	▲ 5.0	1.09	0.10	74.5	0.7	290
H17.3	1,476	19.0	9,436	1,153	1.2	878	3.4	1.28	0.19	76.1	1.6	275
H18.3	1,500	1.6	9,775	1,215	5.4	979	11.5	1.23	▲ 0.05	80.6	4.5	236
H19.3	1,661	10.7	9,184	1,177	▲ 3.1	989	1.0	1.41	0.18	84.0	3.4	188
H20.3	1,787	7.6	8,901	1,154	▲ 2.0	914	▲ 7.6	1.55	0.14	79.2	▲ 4.8	240
H21.3	1,541	▲ 13.8	8,791	1,159	0.4	962	5.3	1.33	▲ 0.22	83.0	3.8	197
H22.3	914	▲ 40.7	8,952	1,073	▲ 7.4	787	▲ 18.2	0.85	▲ 0.48	73.3	▲ 9.7	286
H23.3	1,054	15.3	8,924	1,133	5.6	879	11.7	0.93	0.08	77.6	4.3	254
H24.3	1,125	6.7	8,819	1,141	0.7	896	1.9	0.99	0.06	78.5	0.9	245
H25.3	1,148	2.0	9,092	1,139	▲ 0.2	902	0.7	1.01	0.02	79.2	0.7	237
H26.3	1,395	21.5	8,870	1,232	8.2	1,046	16.0	1.13	0.12	84.9	5.7	186
H27.3	1,719	23.2	8,752	1,302	5.7	1,137	8.7	1.32	0.19	87.3	2.4	165
H28.3	2,034	18.3	8,780	1,302	0.0	1,138	0.1	1.56	0.24	87.4	0.1	164
H29.3	2,344	15.2	8,399	1,238	▲ 4.9	1,095	▲ 3.8	1.89	0.33	88.4	1.0	143
H30.3	2,627	12.1	8,525	1,282	3.6	1,127	2.9	2.05	0.16	87.9	▲ 0.5	155
H31.3	2,773	5.6	8,187	1,212	▲ 5.5	1,081	▲ 4.1	2.29	0.24	89.2	1.3	131

※計上数字は、高等学校又はハローワーク(公共職業安定所)扱いによるもの。求人数は、県内企業からの求人分のみ。

平成31年3月新規高等学校卒業生対象 産業別・規模別求人受理状況

(県下公共職業安定所取扱分)

平成30年 11 月末現在

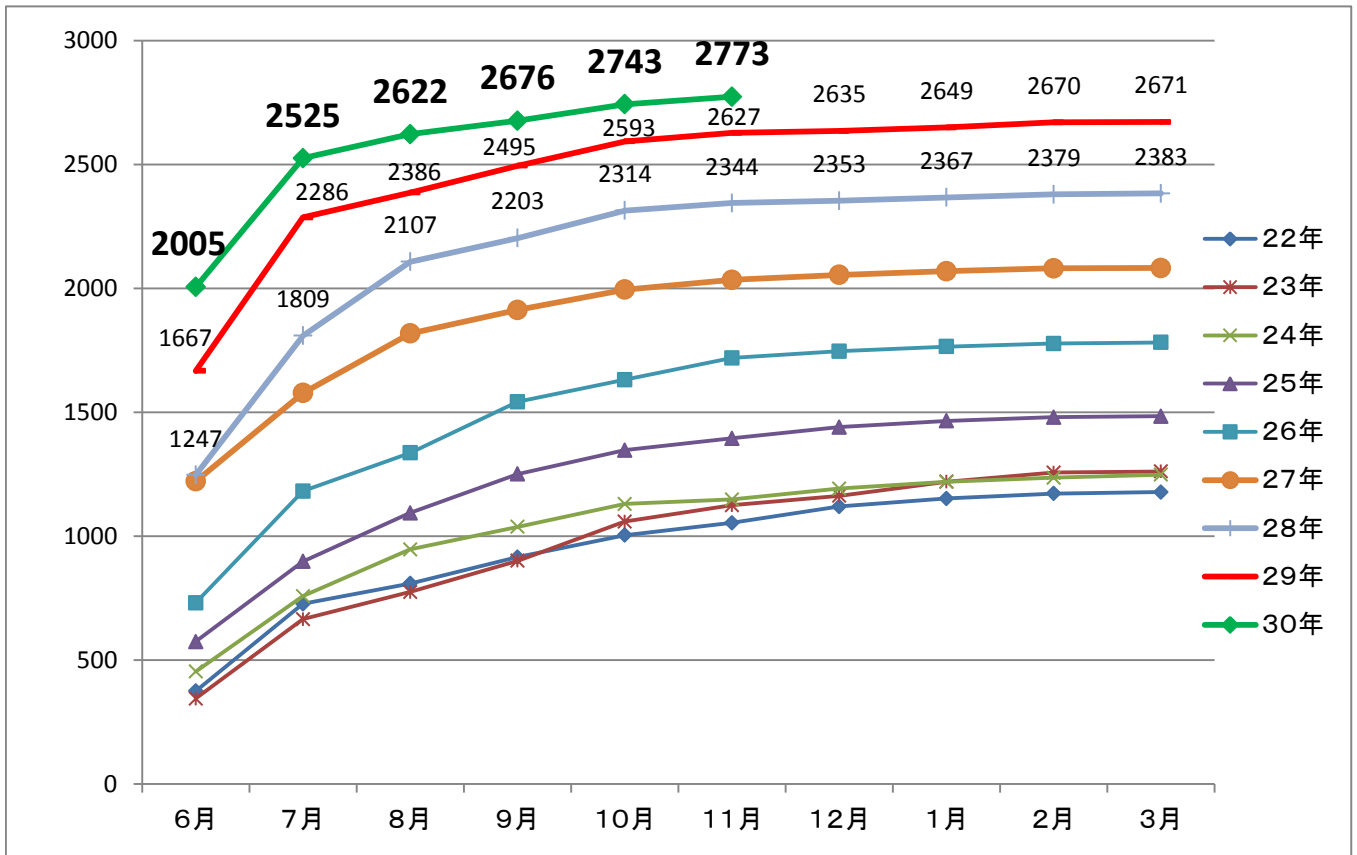
山梨労働局職業安定部

	求人数	前年同期 求人数	対 前 年 比		
			人	%	
業 別	A,B 農・林・漁業 (01~04)	17	25	▲ 8	▲ 32.0
	C 鉱業, 採石業, 砂利採取業 (05)	1	0	1	-
	D 建設業 (06~08)	396	343	53	15.5
	E 製造業 (09~32)	1,004	968	36	3.7
	食料品製造業 (09)	166	140	26	18.6
	飲料・たばこ・飼料製造業 (10)	27	27	0	0.0
	繊維工業 (11)	12	13	▲ 1	▲ 7.7
	木材・木製品製造業 (12)	19	13	6	46.2
	家具・装備品製造業 (13)	10	11	▲ 1	▲ 9.1
	パルプ・紙・紙加工品製造業 (14)	8	4	4	100.0
	印刷・同関連業 (15)	26	19	7	36.8
	化学工業 (16)	24	28	▲ 4	▲ 14.3
	石油製品・石炭製品製造業 (17)	0	0	0	-
	プラスチック製品製造業 (18)	46	43	3	7.0
	ゴム製品製造業 (19)	0	0	0	-
	窯業・土石製品製造業 (21)	12	9	3	33.3
	鉄鋼業 (22)	10	6	4	66.7
	非鉄金属製造業 (23)	22	22	0	0.0
	金属製品製造業 (24)	46	46	0	0.0
	はん用機械器具製造業 (25)	69	65	4	6.2
	生産用機械器具製造業 (26)	54	69	▲ 15	▲ 21.7
	業務用機械器具製造業 (27)	61	57	4	7.0
	電子部品・デバイス・電子回路製造業 (28)	124	130	▲ 6	▲ 4.6
	電気機械器具製造業 (29)	151	130	21	16.2
	情報通信機械器具製造業 (30)	33	36	▲ 3	▲ 8.3
	輸送用機械器具製造業 (31)	60	51	9	17.6
	その他の製造業 (20,32)	24	49	▲ 25	▲ 51.0
	F 電気・ガス・熱供給・水道業 (33~36)	5	4	1	25.0
	G 情報通信業 (37~41)	11	14	▲ 3	▲ 21.4
	H 運輸業, 郵便業 (42~49)	177	146	31	21.2
	I 卸売業, 小売業 (50~61)	304	294	10	3.4
卸売業 (50~55)	71	54	17	31.5	
小売業 (56~61)	233	240	▲ 7	▲ 2.9	
J 金融業, 保険業 (62~67)	9	13	▲ 4	▲ 30.8	
K 不動産業, 物品賃貸業 (68~70)	10	15	▲ 5	▲ 33.3	
L 学術研究, 専門・技術サービス業 (71~74)	20	26	▲ 6	▲ 23.1	
M 宿泊業, 飲食サービス業 (75~77)	222	235	▲ 13	▲ 5.5	
宿泊業 (75)	171	187	▲ 16	▲ 8.6	
飲食サービス業 (76,77)	51	48	3	6.3	
N 生活関連サービス業, 娯楽業 (78~80)	266	235	31	13.2	
O 教育, 学習支援業 (81,82)	11	5	6	120.0	
P 医療, 福祉 (83~85)	202	192	10	5.2	
Q 複合サービス事業 (86,87)	10	7	3	42.9	
R サービス業(他に分類されないもの) (88~96)	108	105	3	2.9	
S,T 公務, その他 (97~99)	0	0	0	-	
合 計	2,773	2,627	146	5.6	
規 模 別	29人以下	718	682	36	5.3
	30人~ 99人	957	935	22	2.4
	100人~299人	699	651	48	7.4
	300人~499人	155	135	20	14.8
	500人~999人	121	148	▲ 27	▲ 18.2
1,000人以上	123	76	47	61.8	

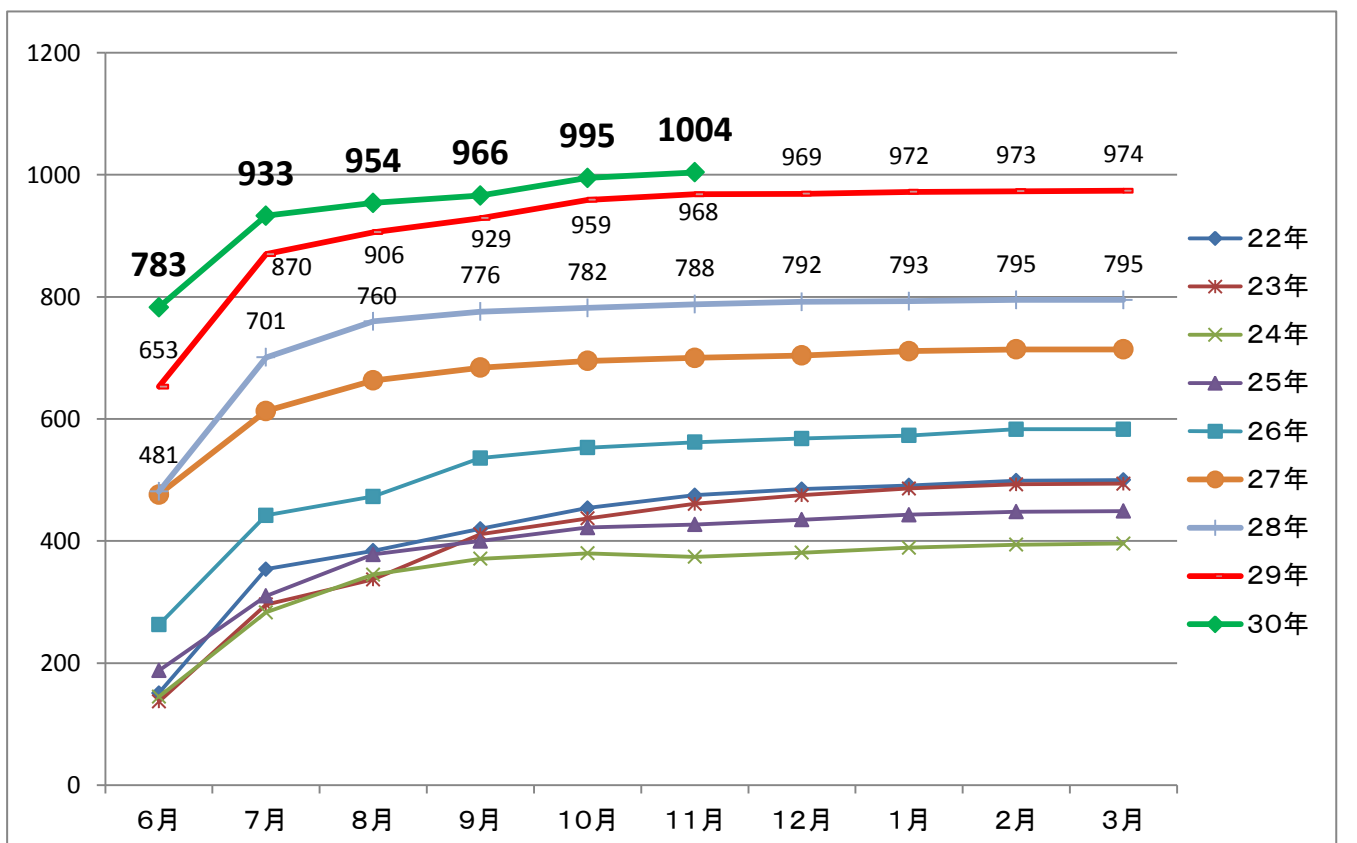
※求人数は、県内のハローワークに申し込まれた求人のみ。

新規高等学校卒業生対象求人受理状況の推移(平成22年度～)

全体



製造業



平成31年3月新規学校卒業予定者に対する就職支援

1 甲府新卒応援ハローワークの利用促進

県内の大学等を訪問し、支援内容を説明するとともに、リーフレットの配布等により学生の利用促進を図る。また、各種イベントやHPへの掲載等による周知を行う。

【主な支援メニュー】

- ① 求人情報の提供・職業相談・職業紹介
- ② 求職活動に役立つ各種セミナーの実施
- ③ 担当者制による個別支援（定期的な求人情報提供、就職活動の進め方・エントリーシート作成等相談、面接指導など）
- ④ 臨床心理士による心理的サポート

3 学校内での出張相談及び求職登録会

ハローワーク職員及び学卒ジョブサポーターが、定期的に相談会を開催し、就職相談、求人情報の提供等を行う。また、ハローワークの利用促進を図るため、各学校を訪問し、求職登録の勧奨を行う。

5 合同就職面接会の参加促進

県、関係団体、学校等と連携を図り、参加勧奨を行う。
また、HP等による情報提供や求職登録者への情報提供により幅広く周知を行う。

7 経済団体への求人確保要請

労働局、県、教育委員会の幹部職員が、県内の経済団体に対して、採用拡大及び求人確保要請を行う。

9 新卒者等の職場定着支援

新しい職場での様々な悩みの相談を受け、早期離職を防ぐ職場定着支援に取り組む。

2 学卒ジョブサポーターによる個別支援

甲府新卒応援ハローワーク及び各ハローワークに配置している学卒ジョブサポーター（15名）が各学校と連携し、きめ細かな支援を実施する。

【主な支援メニュー】

- ① 新卒者・既卒者向け求人開拓
- ② 担当者制による個別支援（定期的な求人情報提供、就職活動の進め方・エントリーシート作成等相談、面接指導など）
- ③ 学校担当者制による、出張相談、セミナー等、各学校のニーズに合わせた支援

4 若者雇用促進法の周知及び適正な実施

青少年が適切に職業選択を行い安定的に働くことができるように支援を行います。
青少年雇用情報の提供、優良企業の認定制度など。

6 中小企業とのマッチング

ユースエール認定企業の企業情報を発信し、企業が求める人材の採用を支援し、若者とのマッチングを行う。

8 職業意識形成支援事業

適切な職業選択を実現するため、高校等における職業意識形成支援が計画的に推進されるよう環境整備を図る。

10 離学者等に対する就労支援施策等の周知

高校、大学等中途退学した者などの離学者等に対して、就職に関する相談先等の情報を確実に提供する。

