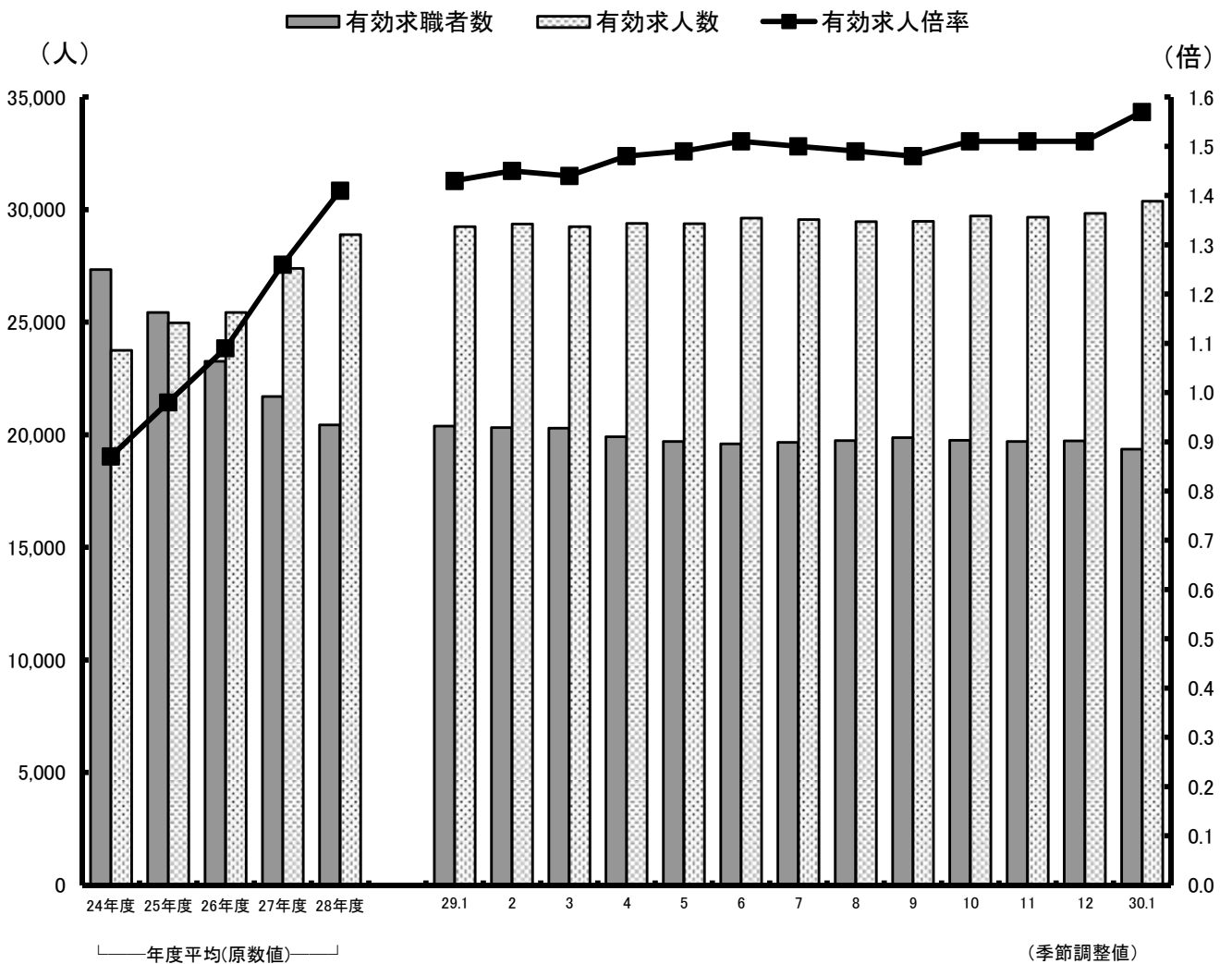


# 職業安定業務統計月報

## やまぐち

平成30年1月分



厚生労働省 山口労働局職業安定部職業安定課

TEL 083(995)0380

# 目 次

労働市場の概況 .....	1 頁
主要業務概要 .....	4
一般職業紹介関係	
産業別・規模別新規求人状況 .....	5
主要指標(一般職業紹介関係) .....	6
安定所別求職・求人状況 .....	7
パートタイム職業紹介状況 .....	8
雇用保険関係	
主要指標(雇用保険関係) .....	9
雇用保険状況 .....	10
就職促進給付状況 .....	10
高年齢求職者給付・短期特例求職者給付状況 .....	11
[特集]	
季節調整済求人倍率(新規求人倍率) .....	12
季節調整済求人倍率(有効求人倍率) .....	13

# 労働市場の概況(平成30年1月)

## 1 県内景況(日本銀行下関支店「山口県金融経済情勢」より)

県内景気は、緩やかに回復している。(平成29年6月より8か月連続で同じ表現)

需要項目別にみると、公共投資は、緩やかな減少傾向にある。輸出は、前年を上回っている。個人消費は、緩やかに持ち直している。住宅投資は、弱含んでいる。設備投資は、緩やかに増加している。

こうした中、生産は、緩やかに増加している。雇用・所得情勢をみると、労働需給は引き締まっており、雇用者所得は緩やかに増加している。物価は、前年を上回っている。

企業倒産は、落ち着いている。金融面をみると、預金・貸出は、ともに前年を上回っている。貸出金利は、低下している。

先行きについては、海外情勢や為替・株価の動向、県内の人手不足が及ぼす影響などに注視する必要がある。

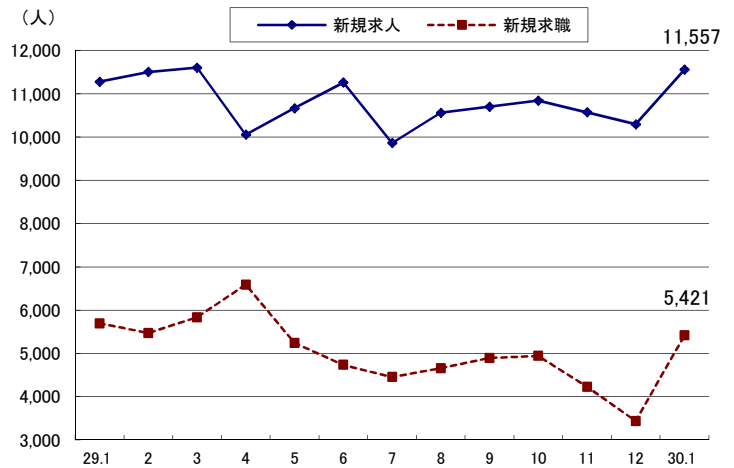
## 2 労働市場の動き

### (1) 求職状況(パートを含む)

新規求職申込件数は5,421件で、前年同月に比べ271件(4.8%)の減少となった。

また、月間有効求職者数は18,261人で、前年同月に比べ913人(4.8%)の減少となった。

新規求職・求人の推移



### (2) 求人状況(パートを含む)

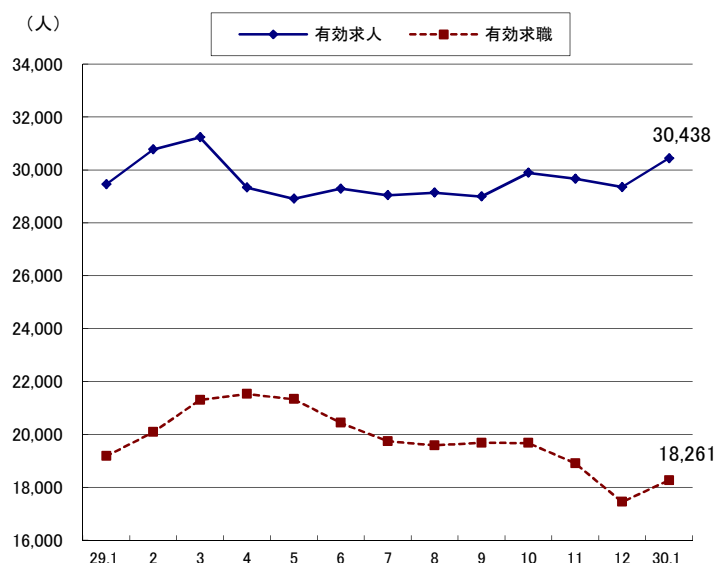
新規求人数は11,557人で、前年同月に比べ281人(2.5%)の増加となった。

また、月間有効求人数は30,438人で、前年同月に比べ986人(3.3%)の増加となった。

新規求人の産業別状況は前年同月と比べ製造業(120人)、運輸業、郵便業(114人)、医療、福祉(260人)で増加となった。

一方、前年同月と比べ卸売業、小売業(114人)、宿泊業、飲食サービス業(181人)で減少となった。

有効求職・求人の推移



(3) 求人倍率(季節調整値)

新規求人倍率は2.22倍で、前月を0.04ポイント下回った。

有効求人倍率は1.57倍で、前月を0.06ポイント上回った。

(4) 就職件数(パートを含む)

就職件数は1,635件で、前年同月に比べ4.7%減少し、就職率は30.2%で、前年同月と比べ0.1ポイントの上昇となった。

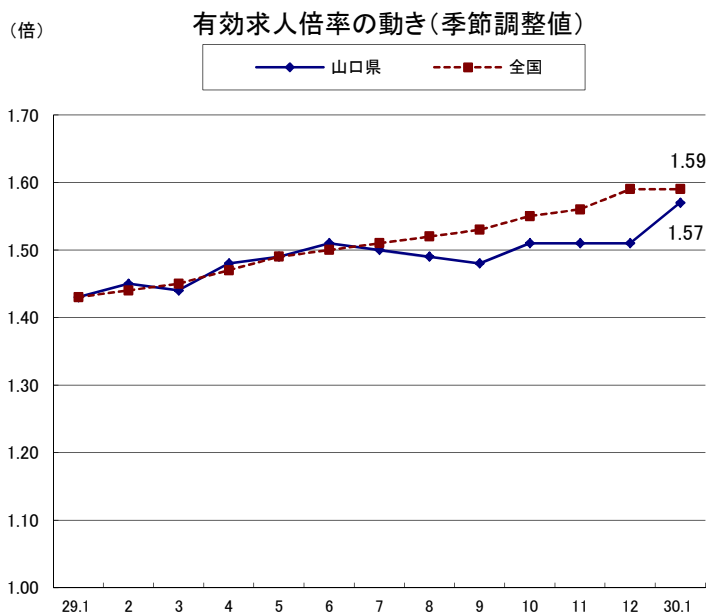
(5) 就業地別有効求人倍率(季節調整値)

参考指標として公表している就業地別有効求人倍率(季節調整値)は1.81倍で、前月を0.06ポイント上回った。

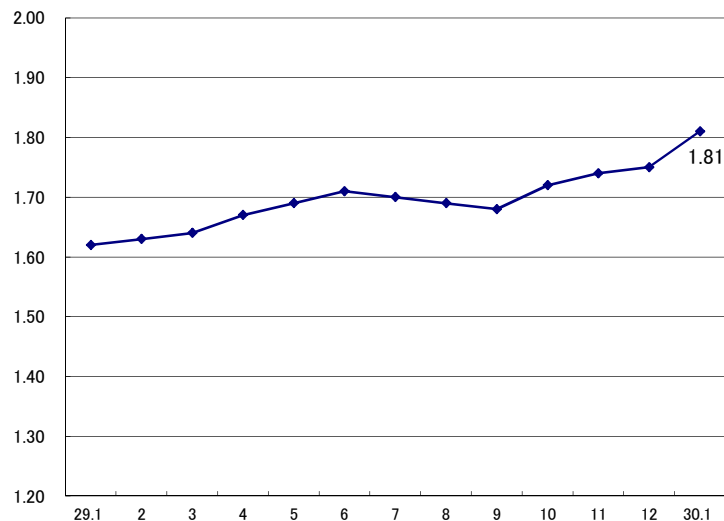
統計のある平成17年2月以降、過去最高となった。

(6) 正社員有効求人倍率(原数値)

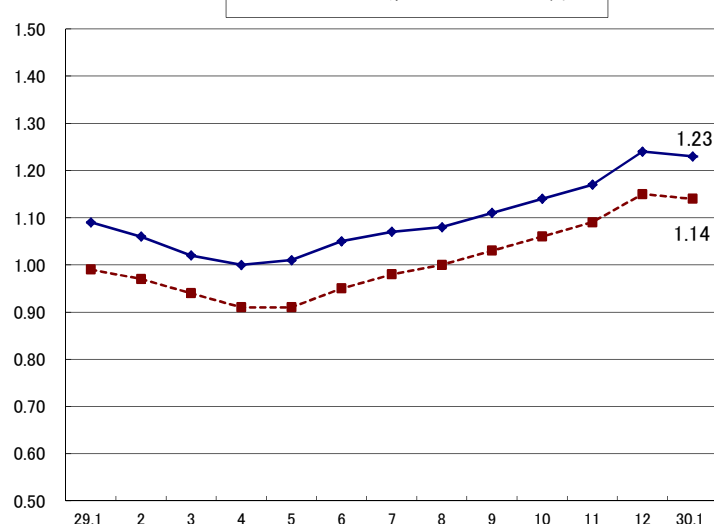
正社員有効求人倍率(原数値)は1.23倍で、前年同月に比べ0.14ポイント上回った。



就業地別有効求人倍率(季節調整値)【参考指標】



正社員有効求人倍率の動き(原数値)



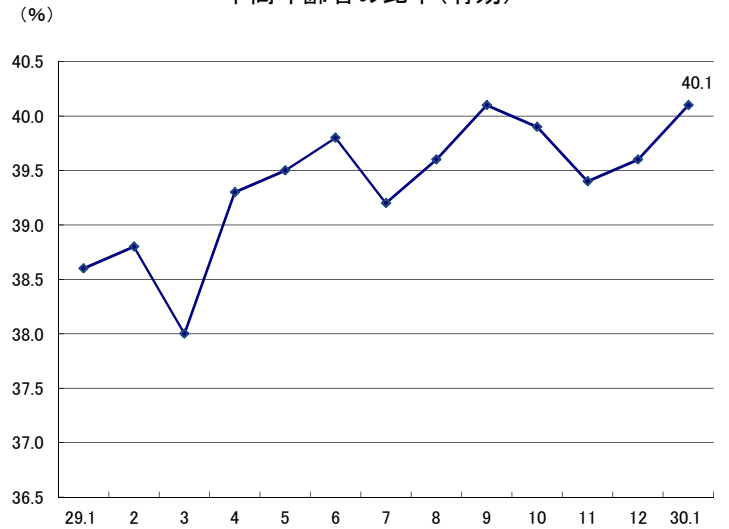
(7) 中高年齢者(45歳以上)の状況(パートを除く)

新規求職申込件数は1,336件で、前年同月に比べ0.5%増加した。

月間有効求職者数は4,639人で、前年同月に比べ2.6%減少した。これを、月間有効求職者全体に占める割合で見ると40.1%で、前年同月と比べ1.5ポイント上昇となった。

また、就職件数は378件で、前年同月に比べ10.2%増加した。

中高年齢者の比率(有効)



3 雇用保険関係

(1) 適用状況

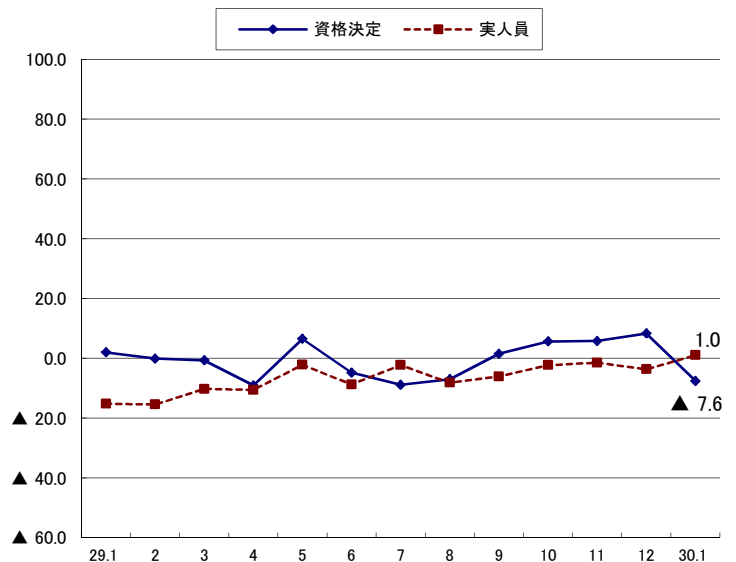
適用事業所数は23,999事業所で、前年同月に比べ2.0%増加し、被保険者数は402,927人で、前年同月に比べ2.1%増加した。

(2) 給付状況

一般受給資格決定件数は1,229件で、前年同月に比べ7.6%減少した。

受給者実人員(所定給付日数内)は3,663人で、前年同月に比べ1.0%増加した。

雇用保険受給資格者の推移(前年同月比)



## 主要業務概要

項 目		本 月 (30.1)	前 月 (29.12)	前年同月 (29.1)	増 減 率		
					前 月 比	前年同月比	
一 般 職 業 紹 介 関 係	新規求職申込件数	5,421	3,437	5,692	57.7	▲ 4.8	
	月間有効求職者数	18,261	17,441	19,174	4.7	▲ 4.8	
	新規求人数	11,557	10,294	11,276	12.3	2.5	
	月間有効求人数	30,438	29,347	29,452	3.7	3.3	
	就職件数	1,635	1,617	1,715	1.1	▲ 4.7	
	充足数	1,533	1,518	1,637	1.0	▲ 6.4	
	新規求人倍率	2.22 倍 (2.13)	2.26 倍 (3.00)	2.01 倍 (1.98)	▲ 0.04 ポイント (▲ 0.87)	0.21 ポイント (0.15)	
	有効求人倍率	1.57 倍 (1.67)	1.51 倍 (1.68)	1.43 倍 (1.54)	0.06 ポイント (▲ 0.01)	0.14 ポイント (0.13)	
	就職率	30.2%	47.0%	30.1%	▲ 16.8 ポイント	0.1 ポイント	
	充足率	13.3%	14.7%	14.5%	▲ 1.4 ポイント	▲ 1.2 ポイント	
中 高 年 関 係	新規求職申込件数	1,336	856	1,329	56.1	0.5	
	月間有効求職者数	4,639	4,362	4,762	6.4	▲ 2.6	
	就職件数	378	339	343	11.5	10.2	
	月間有効求職者全体に占める割合	40.1%	39.6%	38.6%	0.5 ポイント	1.5 ポイント	
雇 用 保 険 関 係	適 用	月末適用事業所数	23,999	23,959	23,520	0.2	2.0
		月末被保険者数	402,927	404,309	394,526	▲ 0.3	2.1
		資格取得者数	3,911	3,801	6,025	2.9	▲ 35.1
		資格喪失者数	5,280	3,501	4,909	50.8	7.6
		離職票交付枚数	3,873	2,487	3,636	55.7	6.5
	給 付	受給資格決定件数	1,229	866	1,330	41.9	▲ 7.6
		初回受給者数	794	776	738	2.3	7.6
		受給者実人員	3,663	3,717	3,625	▲ 1.5	1.0
		支給金額(千円)	473,269	395,626	445,987	19.6	6.1
	日 雇	手帳交付件数	1	1	1	0.0	0.0
受給者実人員		34	26	37	30.8	▲ 8.1	
支給金額(千円)		2,716	1,106	3,948	145.6	▲ 31.2	

- (注) 1 一般職業紹介関係については、新規学卒を除きパートを含む。  
2 新規求人倍率及び有効求人倍率の上段は季節調整値、下段( )内は原数値である。  
3 中高年関係(45歳以上)については、パートを除く。  
4 適用については、全被保険者の数値である。  
5 給付については、一般の数値であり、受給者実人員及び支給金額は、所定給付日数内である。  
6 日雇は普通給付である。

# 産業別・規模別新規求人状況

産業・事業所規模 項目	総 数			パートを除く	
	30年1月	29年1月	前年比	30年1月	29年1月
A,B 農 業 , 林 業 , 漁 業 (01~04)	52	37	40.5	21	24
C 鉱業, 採石業, 砂利採取業 (05)	6	7	▲ 14.3	6	5
D 建 設 業 (06~08)	1,150	1,055	9.0	1,094	984
E 製 造 業 (09~32)	1,182	1,062	11.3	836	754
09 食 料 品 製 造 業	306	267	14.6	145	138
10 飲 料 ・ た ば こ ・ 飼 料 製 造 業	19	9	111.1	9	7
11 織 維 工 業	48	40	20.0	31	21
12 木 材 ・ 木 製 品 製 造 業	32	23	39.1	27	22
13 家 具 ・ 装 備 品 製 造 業	9	8	12.5	5	6
14 パルプ・紙・紙加工品製造業	22	12	83.3	9	6
15 印 刷 ・ 同 関 連 業	44	32	37.5	35	22
16 化 学 工 業	59	137	▲ 56.9	50	83
17 石 油 製 品 ・ 石 炭 製 品 製 造 業	7	7	0.0	4	4
18 プラスチック製品製造業	58	57	1.8	47	43
19 ゴ ム 製 品 製 造 業	41	2	1950.0	37	2
21 窯 業 ・ 土 石 製 品 製 造 業	42	29	44.8	32	20
22 鉄 鋼 業	18	30	▲ 40.0	17	30
23 非 鉄 金 属 製 造 業	14	13	7.7	13	13
24 金 属 製 品 製 造 業	120	142	▲ 15.5	108	133
25 は ん 用 機 械 器 具 製 造 業	103	93	10.8	86	83
26 生 産 用 機 械 器 具 製 造 業	38	25	52.0	37	23
27 業 務 用 機 械 器 具 製 造 業	18	2	800.0	14	1
28 電 子 部 品 ・ デ バ イ ス ・ 電 子 回 路 製 造 業	17	11	54.5	14	10
29 電 気 機 械 器 具 製 造 業	33	22	50.0	15	12
30 情 報 通 信 機 械 器 具 製 造 業	3	4	▲ 25.0	3	4
31 輸 送 用 機 械 器 具 製 造 業	106	70	51.4	83	61
20, 32 そ の 他 の 製 造 業	25	27	▲ 7.4	15	10
F 電 気 ・ ガ ス ・ 熱 供 給 ・ 水 道 業 (33~36)	20	8	150.0	17	7
G 情 報 通 信 業 (37~41)	119	78	52.6	102	65
H 運 輸 業 , 郵 便 業 (42~49)	813	699	16.3	669	538
I 卸 売 業 , 小 売 業 (50~61)	1,781	1,895	▲ 6.0	921	871
J 金 融 業 , 保 険 業 (62~67)	68	70	▲ 2.9	50	37
K 不 動 産 業 , 物 品 賃 貸 業 (68~70)	202	178	13.5	126	116
L 学 術 研 究 , 専 門 ・ 技 術 サ ー ビ ス 業 (71~74)	161	213	▲ 24.4	104	148
M 宿 泊 業 , 飲 食 サ ー ビ ス 業 (75~77)	603	784	▲ 23.1	210	197
N 生 活 関 連 サ ー ビ ス 業 , 娯 楽 業 (78~80)	618	687	▲ 10.0	250	340
O 教 育 , 学 習 支 援 業 (81,82)	160	148	8.1	51	68
P 医 療 , 福 祉 (83~85)	2,968	2,708	9.6	1,628	1,494
Q 複 合 サ ー ビ ス 事 業 (86,87)	70	80	▲ 12.5	52	44
R サ ー ビ ス 業 (他 に 分 類 さ れ な い も の) (88~96)	1,055	1,029	2.5	620	626
S,T 公 務 ・ そ の 他 (97~99)	529	538	▲ 1.7	169	200
合 計	11,557	11,276	2.5	6,926	6,518
29 人 以 下	7,286	7,225	0.8	4,323	4,134
30 ~ 99 人	2,505	2,460	1.8	1,481	1,451
100 ~ 299 人	1,084	969	11.9	740	619
300 ~ 499 人	186	142	31.0	133	79
500 ~ 999 人	349	319	9.4	178	139
1,000 人 以 上	147	161	▲ 8.7	71	96

(注) 平成25年10月改訂「日本標準産業分類」に基づく区分による。

# 主要指標(一般職業紹介関係)

項目 年月	職業紹介												諸比率			
	求職				求人		紹介			就職			求人倍率(倍)		就職率 (%)	有効求職者中 中高年齢者の 割合(%)
	新規求職 申込件数	中高年齢者	月間有効求職者数	中高年齢者	新規求人数	月間有効 求人	紹介件数		就職件数		新規	有効				
						中高年齢者	保受給者	中高年齢者	保受給者							
24年度月平均	4,581	1,472	18,805	6,828	5,158	13,564	6,729	1,976	1,638	1,493	420	428	1.34	0.87	32.6	36.3
25 "	4,213	1,359	17,146	6,241	5,480	14,592	6,110	1,830	1,448	1,510	432	422	1.49	0.98	35.8	36.4
26 "	3,775	1,254	15,181	5,648	5,502	14,954	5,075	1,610	1,107	1,385	417	382	1.64	1.09	36.7	37.2
27 "	3,530	1,213	14,076	5,289	5,805	15,660	4,613	1,557	1,010	1,344	433	378	1.89	1.26	38.1	37.6
28 "	3,302	1,172	13,030	5,042	6,072	16,663	4,060	1,465	902	1,251	424	352	2.06	1.41	37.9	38.7
29年 1月	3,709	1,329	12,338	4,762	6,518	17,176	3,879	1,473	842	1,055	343	297	2.01	1.43	28.4	38.6
2月	3,578	1,289	12,970	5,038	6,650	17,834	4,444	1,620	998	1,222	447	327	2.11	1.45	34.2	38.8
3月	3,756	1,327	13,680	5,204	6,403	18,030	4,889	1,744	1,021	1,790	648	463	2.04	1.44	47.7	38.0
4月	3,832	1,497	13,244	5,201	5,878	16,926	3,902	1,357	775	1,313	434	321	2.07	1.48	34.3	39.3
5月	3,170	1,186	13,010	5,133	6,288	16,749	3,774	1,363	885	1,211	420	365	2.25	1.49	38.2	39.5
6月	2,923	1,048	12,390	4,927	6,253	16,976	3,671	1,329	932	1,201	410	367	2.29	1.51	41.1	39.8
7月	3,026	1,054	12,297	4,815	5,892	16,960	3,527	1,163	750	1,151	379	337	2.12	1.50	38.0	39.2
8月	3,079	1,160	12,359	4,892	6,373	17,198	3,338	1,243	808	1,091	380	331	2.14	1.49	35.4	39.6
9月	3,054	1,145	12,394	4,968	6,474	17,559	3,644	1,379	845	1,177	431	371	2.14	1.48	38.5	40.1
10月	3,122	1,138	12,270	4,891	6,382	18,013	3,478	1,284	808	1,159	433	363	2.15	1.51	37.1	39.9
11月	2,742	968	11,808	4,649	6,321	17,801	3,164	1,168	744	1,112	417	366	2.18	1.51	40.6	39.4
12月	2,334	856	11,011	4,362	6,273	17,725	2,662	1,021	597	1,000	339	287	2.26	1.51	42.8	39.6
30年 1月	3,514	1,336	11,571	4,639	6,926	18,477	3,523	1,356	746	989	378	274	2.22	1.57	28.1	40.1
前年度(同月)比																
24年度月平均	▲ 3.6	▲ 2.3	▲ 1.2	▲ 1.0	7.8	10.4	▲ 1.0	1.0	6.3	▲ 4.5	▲ 5.0	8.2	0.16	0.10	▲ 0.3	0.0
25 "	▲ 8.0	▲ 7.7	▲ 8.8	▲ 8.6	6.2	7.6	▲ 9.2	▲ 7.4	▲ 11.6	1.1	2.7	▲ 1.4	0.15	0.11	3.2	0.1
26 "	▲ 10.4	▲ 7.7	▲ 11.5	▲ 9.5	0.4	2.5	▲ 16.9	▲ 12.0	▲ 23.6	▲ 8.3	▲ 3.4	▲ 9.5	0.15	0.11	0.9	0.8
27 "	▲ 6.5	▲ 3.2	▲ 7.3	▲ 6.4	5.5	4.7	▲ 9.1	▲ 3.3	▲ 8.8	▲ 2.9	3.7	▲ 1.0	0.25	0.17	1.4	0.4
28 "	▲ 6.5	▲ 3.4	▲ 7.4	▲ 4.7	4.6	6.4	▲ 12.0	▲ 5.9	▲ 10.7	▲ 7.0	▲ 2.1	▲ 6.7	0.17	0.15	▲ 0.2	1.1
29年 1月	2.0	11.7	▲ 4.4	▲ 1.7	0.8	5.6	▲ 9.4	0.8	▲ 2.2	▲ 1.2	3.9	▲ 1.0	▲ 0.13	0.08	▲ 1.0	1.1
2月	▲ 6.4	▲ 5.7	▲ 5.4	▲ 2.6	5.3	5.9	▲ 16.8	▲ 15.6	▲ 9.2	▲ 11.7	▲ 4.1	▲ 13.9	0.14	0.11	▲ 2.0	1.0
3月	0.7	0.2	▲ 4.5	▲ 3.8	3.3	5.8	▲ 10.6	▲ 12.8	2.8	3.3	3.7	21.5	▲ 0.01	0.08	1.3	0.2
4月	▲ 6.4	▲ 3.4	▲ 7.5	▲ 5.7	9.2	6.9	▲ 10.6	▲ 9.0	▲ 8.6	▲ 4.0	0.5	▲ 3.0	0.14	0.12	0.9	0.8
5月	▲ 4.9	1.4	▲ 5.7	▲ 3.2	6.4	6.6	▲ 11.9	▲ 7.5	▲ 10.6	▲ 3.4	3.7	▲ 2.1	0.16	0.10	0.6	1.1
6月	▲ 12.5	▲ 7.0	▲ 7.8	▲ 3.7	0.9	6.0	▲ 19.9	▲ 16.3	▲ 16.3	▲ 11.7	▲ 4.0	▲ 15.8	0.23	0.13	0.4	1.7
7月	▲ 2.7	▲ 6.9	▲ 6.0	▲ 5.4	3.7	4.5	▲ 10.1	▲ 21.7	▲ 11.3	▲ 5.0	▲ 7.8	▲ 1.7	0.17	0.10	▲ 0.9	0.3
8月	▲ 5.2	3.4	▲ 5.8	▲ 4.1	3.1	3.5	▲ 16.5	▲ 13.0	▲ 9.9	▲ 6.7	▲ 3.6	▲ 2.4	0.06	0.08	▲ 0.6	0.7
9月	▲ 4.3	1.0	▲ 4.9	▲ 2.8	5.5	5.6	▲ 8.0	▲ 5.7	▲ 2.5	▲ 7.7	▲ 2.7	▲ 4.4	0.00	0.07	▲ 1.5	0.9
10月	2.9	5.9	▲ 3.7	▲ 1.3	7.1	7.6	▲ 5.2	▲ 1.8	▲ 5.4	▲ 2.2	8.0	8.0	0.00	0.08	▲ 2.0	1.0
11月	▲ 2.3	3.2	▲ 3.6	▲ 2.7	3.6	6.8	▲ 14.5	▲ 14.2	▲ 14.2	3.1	12.1	13.7	0.02	0.07	2.2	0.4
12月	▲ 3.6	▲ 2.3	▲ 4.9	▲ 3.7	9.4	7.5	▲ 12.0	▲ 11.0	▲ 11.6	▲ 3.7	▲ 5.8	4.7	0.08	0.07	▲ 0.1	0.5
30年 1月	▲ 5.3	0.5	▲ 6.2	▲ 2.6	6.3	7.6	▲ 9.2	▲ 7.9	▲ 11.4	▲ 6.3	10.2	▲ 7.7	0.21	0.14	▲ 0.3	1.5

(注)1 新規学卒及びパートタイムを除く。

2 求人倍率は新規学卒を除きパートタイムを含み、各月の数値は季節調整値である。

平成29年12月以前の季節調整値は、新季節指数により改訂されている。

3 (保)は雇用保険のことである。



## 安定所別求職・求人状況

項目 安定所	職業紹介												諸比率				
	求職						求人		紹介		就職		求人倍率(倍)		就職率(%)	有効求職者中 中高年齢者の 割合(%)	
	新規求職 申込件数	中高年齢者	月間有効 求職者数	中高年齢者	55歳以上	65歳以上	新規 求人数	月間有効 求人数	紹介件数	中高年齢者	就職件数	中高年齢者	新規	有効			
全数																	
平成30年1月計	3,514	1,336	11,571	4,639	2,288	433	6,926	18,477	3,523	1,356	989	378	2.22	1.57	28.1	40.1	
山口	605	173	1,943	654	317	62	1,231	3,108	571	188	144	54	2.19	1.73	23.8	33.7	
下関	679	286	2,183	948	515	103	1,385	3,671	666	297	198	86	2.28	1.81	29.2	43.4	
宇部	592	223	2,040	829	395	85	1,176	3,247	645	230	178	59	2.06	1.62	30.1	40.6	
防府	284	97	1,026	381	203	45	665	1,649	284	98	91	27	2.40	1.60	32.0	37.1	
萩	162	67	542	247	128	20	429	952	157	59	50	19	2.96	1.89	30.9	45.6	
徳山	312	135	1,072	438	205	32	569	1,734	315	123	90	30	1.94	1.61	28.8	40.9	
下松	307	120	922	359	146	27	499	1,338	312	116	84	41	1.66	1.44	27.4	38.9	
岩国	387	163	1,265	526	262	42	623	1,829	395	177	96	37	1.86	1.52	24.8	41.6	
柳井	186	72	578	257	117	17	349	949	178	68	58	25	2.17	1.82	31.2	44.5	
常用																	
平成30年1月計	3,511	1,335	11,549	4,629	2,282	432	6,453	17,348	3,351	1,265	936	355					
山口	604	172	1,940	652	317	62	1,137	2,840	536	172	134	50					
下関	678	286	2,181	948	515	103	1,324	3,560	644	284	187	79					
宇部	591	223	2,037	828	395	85	1,054	2,964	611	212	168	55					
防府	284	97	1,025	381	203	45	588	1,537	267	88	89	27					
萩	162	67	542	247	128	20	417	933	154	58	48	19					
徳山	312	135	1,061	433	201	32	524	1,611	298	112	86	28					
下松	307	120	922	359	146	27	478	1,268	291	106	79	40					
岩国	387	163	1,263	524	260	41	616	1,784	383	168	94	35					
柳井	186	72	578	257	117	17	315	851	167	65	51	22					

(注)1 新規学卒及びパートタイムを除く。

2 求人倍率は、新規学卒を除きパートタイムを含む。また、全数県計については、季節調整値である。

# パートタイム職業紹介状況

項目 年月 安定所	新規求職 申込件数		月間有効 求職者数		新規 求人数	月間 有効 求人数	就職件数		求人倍率	
		男		男				男	新規	有効
24年度月平均	2,206	464	8,537	1,860	3,939	10,204	963	251	1.79	1.20
25 "	2,115	431	8,288	1,816	3,951	10,391	944	236	1.87	1.25
26 "	2,002	433	8,083	1,934	3,954	10,483	894	213	1.98	1.30
27 "	1,865	436	7,626	1,928	4,387	11,746	851	205	2.35	1.54
28 "	1,827	435	7,412	1,916	4,513	12,230	842	209	2.47	1.65
29年 1月	1,983	480	6,836	1,806	4,758	12,276	660	141	2.40	1.80
2月	1,894	455	7,113	1,882	4,851	12,940	989	250	2.56	1.82
3月	2,079	542	7,619	2,048	5,198	13,200	1,144	301	2.50	1.73
4月	2,755	712	8,280	2,238	4,176	12,403	962	263	1.52	1.50
5月	2,072	468	8,322	2,165	4,375	12,161	919	229	2.11	1.46
6月	1,813	433	8,044	2,063	5,005	12,312	887	219	2.76	1.53
7月	1,427	390	7,441	1,942	3,969	12,084	747	207	2.78	1.62
8月	1,577	388	7,222	1,903	4,187	11,942	685	192	2.66	1.65
9月	1,840	414	7,282	1,892	4,226	11,432	818	186	2.30	1.57
10月	1,821	472	7,399	1,960	4,459	11,873	797	223	2.45	1.60
11月	1,487	363	7,097	1,870	4,249	11,864	744	204	2.86	1.67
12月	1,103	282	6,430	1,730	4,021	11,622	617	162	3.65	1.81
30年 1月	1,907	503	6,690	1,859	4,631	11,961	646	151	2.43	1.79
前月比	72.9	78.4	4.0	7.5	15.2	2.9	4.7	▲ 6.8	▲ 1.22	▲ 0.02
前年同月比	▲ 3.8	4.8	▲ 2.1	2.9	▲ 2.7	▲ 2.6	▲ 2.1	7.1	0.03	▲ 0.01
山口	264	70	892	260	671	1,806	75	10	2.54	2.02
下関	344	93	1,185	323	952	2,417	122	26	2.77	2.04
宇部	313	87	1,122	324	689	1,883	123	33	2.20	1.68
防府	145	43	584	176	365	920	50	9	2.52	1.58
萩	109	25	396	99	374	818	42	17	3.43	2.07
徳山	174	45	692	183	374	1,098	49	18	2.15	1.59
下松	168	41	558	131	288	797	67	14	1.71	1.43
岩国	264	70	883	260	589	1,427	69	14	2.23	1.62
柳井	126	29	378	103	329	795	49	10	2.61	2.10

## 主要指標(雇用保険関係)

項目 年月	適用事業所数	被保険者数	受給資格 決定件数	受給者実人員	支給金額 (千円)
	24年度月平均	22,616	370,869	1,868	6,792
25 〃	22,845	375,183	1,642	6,088	707,529
26 〃	23,125	380,303	1,517	5,080	582,394
27 〃	23,226	385,666	1,409	4,655	536,694
28 〃	23,638	398,116	1,331	4,104	471,262
29年 1月	23,520	394,526	1,330	3,625	445,987
2月	23,583	396,383	1,145	3,556	375,365
3月	23,638	398,116	1,245	3,566	421,093
4月	23,713	398,740	2,156	3,409	374,378
5月	23,791	403,023	1,825	4,091	442,524
6月	23,830	404,093	1,250	4,126	462,960
7月	23,861	403,888	1,130	4,265	473,795
8月	23,901	403,604	1,214	4,482	553,843
9月	23,855	403,610	1,235	4,220	458,935
10月	23,896	403,530	1,296	4,208	498,782
11月	23,929	404,052	1,124	4,011	470,464
12月	23,959	404,309	866	3,717	395,626
30年 1月	23,999	402,927	1,229	3,663	473,269
前年度(同月)比					
24年度月平均	0.7	0.5	4.9	5.5	7.4
25 〃	1.0	1.2	▲ 12.1	▲ 10.4	▲ 12.8
26 〃	1.2	1.4	▲ 7.6	▲ 16.6	▲ 17.7
27 〃	0.4	1.4	▲ 7.1	▲ 8.4	▲ 7.8
28 〃	1.8	3.2	▲ 5.6	▲ 11.8	▲ 12.2
29年 1月	1.4	1.9	2.0	▲ 15.2	▲ 15.8
2月	1.5	2.3	▲ 0.1	▲ 15.5	▲ 17.9
3月	1.8	3.2	▲ 0.7	▲ 10.3	▲ 15.8
4月	2.0	2.4	▲ 9.1	▲ 10.6	▲ 12.1
5月	2.1	2.5	6.5	▲ 2.2	▲ 3.1
6月	2.1	2.6	▲ 4.8	▲ 8.8	▲ 15.9
7月	2.1	2.6	▲ 8.9	▲ 2.3	▲ 1.4
8月	2.2	2.7	▲ 7.0	▲ 8.2	▲ 6.5
9月	2.1	2.8	1.5	▲ 6.1	▲ 11.6
10月	2.1	2.9	5.6	▲ 2.3	0.0
11月	2.0	2.8	5.8	▲ 1.5	▲ 1.1
12月	2.1	2.8	8.3	▲ 3.7	▲ 4.3
30年 1月	2.0	2.1	▲ 7.6	1.0	6.1

(注)1 年度月平均の適用事業所数、被保険者数は、年度末数である。

2 資格決定件数は、高年齢求職者給付、短期特例求職者給付を除く。

3 受給者実人員、支給金額は、所定給付日数内のものである。

4 平成29年1月から、65歳以上の者も雇用保険の適用対象となった。

## 雇用保険状況

項目		適用事業所数	被保険者数	受給資格 決定件数	受給者実人員	支給金額 (千円)
平成30年 1月計		23,999	402,927	1,229	3,663	473,269
安定所	山口	3,316	81,052	157	430	56,211
	下関	4,567	78,081	252	742	97,942
	宇部	4,523	71,113	182	645	83,797
	防府	1,890	30,213	109	350	44,366
	萩	1,535	17,766	78	218	26,721
	徳山	2,413	45,236	117	340	45,269
	下松	1,850	29,380	124	334	43,520
	岩国 柳井	2,528 1,377	34,959 15,127	139 71	413 185	51,426 22,689
運輸局	中国運輸局 山口運輸支局 徳山庁舎		0	1	229	
	九州運輸局 下関海事事務所		0	5	1,098	

- (注) 1 資格決定件数は、高年齢求職者給付、短期特例求職者給付を除く。  
 2 受給者実人員、支給金額は、所定給付日数内のものである。  
 3 平成22年1月、船員保険法の失業部門が雇用保険法に統合された。  
 4 平成29年1月から、65歳以上の者も雇用保険の適用対象となった。

## 就職促進給付状況

項目	常用就職支度手当		再就職手当		求職活動支援費		移転費	
	人員	金額	人員	金額	人員	金額	人員	金額
24年度月平均	12	1,148	427	132,211	0	0	1	64
25 "	14	1,704	425	123,288	0	0	1	21
26 "	10	1,009	397	115,200	0	0	1	58
27 "	11	1,040	423	124,784	1	3	1	74
28 "	9	847	417	122,259	1	13	1	202
29年 1月	8	573	320	95,237	0	0	0	0
2月	10	942	354	117,400	2	11	1	170
3月	6	591	414	146,726	4	46	1	232
4月	6	491	373	121,554	6	79	1	182
5月	6	662	541	181,553	11	186	5	702
6月	2	371	586	194,399	14	282	2	208
7月	4	534	470	145,483	9	230	4	716
8月	0	0	391	126,491	3	72	1	87
9月	0	0	450	156,206	2	96	1	116
10月	4	740	448	154,787	7	97	3	301
11月	3	410	502	174,649	12	187	1	124
12月	3	496	421	143,612	11	97	1	146
30年 1月	4	398	305	108,194	14	85	1	190
前月比	33.3	▲ 19.8	▲ 27.6	▲ 24.7	27.3	▲ 12.4	0.0	30.1
前年同月比	▲ 50.0	▲ 30.5	▲ 4.7	13.6	-	-	-	-

(注) 支給金額の単位は千円

## 高年齢求職者給付・短期特例求職者給付状況

項目 年月	高年齢求職者給付			短期特例求職者給付		
	資格決定 件数	受給者数	支給金額	資格決定 件数	受給者数	支給金額
24年度月平均	222	222	44,872	8	9	1,506
25 〃	235	234	47,571	5	5	1,000
26 〃	268	266	55,308	4	4	900
27 〃	277	274	57,776	4	4	779
28 〃	279	277	58,518	3	4	757
29年 1月	298	266	56,075	1	1	133
2月	178	195	41,155	0	0	0
3月	267	249	51,524	3	0	0
4月	679	609	134,881	6	4	976
5月	371	389	83,829	17	10	2,676
6月	255	285	59,954	8	12	2,584
7月	237	262	57,049	0	8	1,072
8月	246	217	44,927	4	0	0
9月	253	272	52,581	2	6	751
10月	374	338	67,330	0	0	0
11月	235	246	47,323	1	0	0
12月	199	216	41,071	1	1	216
30年 1月	353	293	62,914	0	1	133
前月比	77.4	35.6	53.2	▲ 100.0	0.0	▲ 38.4
前年同月比	18.5	10.2	12.2	▲ 100.0	0.0	0.0

(注) 支給金額の単位は千円

[特集] 季節調整済求人倍率(新規学卒者を除きパートタイムを含む)

(1) 新規求人倍率

西暦	和暦	1月	2月	3月	4月	5月	6月	7月	8月	9月	10月	11月	12月	年計	年度計
63年	38年	0.42	0.38	0.42	0.46	0.49	0.42	0.54	0.47	0.49	0.50	0.55	0.57	0.48	0.53
64年	39年	0.59	0.56	0.68	0.75	0.61	0.63	0.63	0.65	0.65	0.58	0.66	0.52	0.63	0.64
65年	40年	0.57	0.64	0.60	0.59	0.59	0.57	0.61	0.58	0.55	0.59	0.57	0.58	0.60	0.59
66年	41年	0.59	0.54	0.61	0.56	0.64	0.69	0.64	0.71	0.73	0.76	0.73	0.72	0.67	0.72
67年	42年	0.87	0.74	0.78	0.84	0.86	0.89	0.85	0.84	1.00	0.80	0.91	0.98	0.88	0.90
68年	43年	0.96	0.94	0.80	0.94	0.75	0.97	0.99	1.02	1.07	0.90	1.02	1.05	0.97	1.02
69年	44年	1.01	1.28	1.17	1.14	1.12	1.01	1.08	1.25	1.03	1.30	1.09	1.24	1.14	1.19
70年	45年	1.30	1.17	1.50	1.09	1.36	1.21	1.38	1.29	1.22	1.26	0.98	1.26	1.26	1.21
71年	46年	1.12	1.19	1.03	1.04	1.04	1.17	1.05	1.06	1.02	1.06	1.11	1.07	1.09	1.08
72年	47年	1.04	1.08	1.10	1.13	1.15	1.18	1.19	1.22	1.40	1.43	1.47	1.52	1.25	1.43
73年	48年	2.09	1.56	1.85	2.05	1.86	1.88	1.98	2.00	1.82	1.84	1.96	1.88	1.90	1.87
74年	49年	1.68	1.64	1.73	1.77	1.68	1.41	1.52	1.43	1.32	1.36	1.29	1.10	1.50	1.38
75年	50年	1.33	1.18	1.17	1.03	1.02	1.02	1.04	1.14	1.06	1.04	1.02	0.99	1.09	1.03
76年	51年	0.95	1.03	1.04	1.00	1.05	0.95	1.06	1.04	1.04	1.01	1.00	1.05	1.01	1.00
77年	52年	0.97	1.07	0.90	0.88	0.89	0.86	0.88	0.89	0.92	0.88	0.83	0.85	0.88	0.86
78年	53年	0.88	0.87	0.91	0.80	0.97	0.98	0.93	0.92	0.96	0.99	1.03	1.00	0.91	0.96
79年	54年	1.01	1.03	1.08	1.19	1.08	1.24	1.17	1.31	1.36	1.23	1.31	1.52	1.19	1.28
80年	55年	1.42	1.40	1.35	1.33	1.30	1.12	1.36	1.10	1.12	1.20	1.22	1.26	1.26	1.21
81年	56年	1.18	1.12	1.27	1.08	1.08	1.15	1.16	1.13	1.04	1.18	1.13	1.14	1.14	1.11
82年	57年	1.07	1.03	1.04	1.08	1.09	1.12	1.14	1.14	1.05	1.02	1.01	0.94	1.07	1.07
83年	58年	1.01	1.01	1.05	1.08	1.11	0.99	0.99	1.04	1.13	1.14	1.18	1.21	1.07	1.09
84年	59年	1.09	1.17	1.05	1.11	1.11	1.16	1.21	1.16	1.12	1.20	1.10	1.23	1.14	1.17
85年	60年	1.29	1.17	1.27	1.18	1.28	1.27	1.22	1.23	1.18	1.17	1.18	1.22	1.22	1.21
86年	61年	1.22	1.23	1.18	1.13	1.12	1.10	1.11	1.15	1.13	1.13	1.11	1.02	1.14	1.11
87年	62年	1.09	1.06	1.15	1.18	1.14	1.13	1.20	1.25	1.34	1.43	1.36	1.40	1.22	1.31
88年	63年	1.47	1.35	1.56	1.40	1.44	1.45	1.60	1.51	1.60	1.63	1.73	1.66	1.53	1.61
89年	元年	1.76	1.79	1.79	1.81	1.90	1.85	1.90	1.84	1.89	1.93	1.99	1.92	1.85	1.92
90年	2年	2.09	1.98	2.03	2.22	2.21	2.29	2.13	2.27	2.32	2.35	2.31	2.44	2.20	2.29
91年	3年	2.35	2.41	2.37	2.41	2.40	2.44	2.38	2.39	2.36	2.34	2.33	2.25	2.37	2.34
92年	4年	2.34	2.33	2.26	2.28	2.18	2.21	2.20	2.01	2.09	2.09	2.02	1.86	2.14	2.03
93年	5年	2.05	1.91	1.82	1.84	1.82	1.73	1.75	1.84	1.69	1.67	1.69	1.65	1.78	1.71
94年	6年	1.61	1.62	1.67	1.59	1.60	1.61	1.57	1.56	1.62	1.53	1.54	1.53	1.59	1.54
95年	7年	1.43	1.50	1.49	1.51	1.51	1.51	1.51	1.51	1.46	1.54	1.50	1.53	1.49	1.53
96年	8年	1.61	1.56	1.64	1.63	1.66	1.66	1.72	1.74	1.56	1.70	1.73	1.71	1.66	1.68
97年	9年	1.71	1.74	1.68	1.64	1.75	1.68	1.57	1.71	1.65	1.53	1.69	1.59	1.66	1.58
98年	10年	1.44	1.46	1.45	1.37	1.37	1.37	1.32	1.33	1.35	1.29	1.23	1.16	1.33	1.28
99年	11年	1.30	1.20	1.18	1.23	1.03	1.10	1.14	1.10	1.16	1.19	1.16	1.09	1.15	1.15
00年	12年	1.21	1.27	1.23	1.27	1.26	1.23	1.28	1.24	1.28	1.31	1.30	1.35	1.27	1.30
01年	13年	1.36	1.30	1.35	1.18	1.30	1.26	1.23	1.20	1.14	0.99	1.11	1.06	1.20	1.12
02年	14年	0.98	0.99	1.09	1.01	1.11	1.08	1.04	1.10	1.06	1.10	1.05	1.02	1.04	1.07
03年	15年	1.09	1.13	1.08	1.12	1.07	1.09	1.19	1.27	1.21	1.28	1.25	1.40	1.17	1.22
04年	16年	1.29	1.29	1.39	1.40	1.42	1.48	1.33	1.30	1.31	1.52	1.49	1.42	1.38	1.45
05年	17年	1.67	1.62	1.55	1.70	1.59	1.65	1.68	1.59	1.60	1.64	1.78	1.67	1.64	1.64
06年	18年	1.67	1.67	1.59	1.58	1.60	1.59	1.53	1.61	1.59	1.65	1.61	1.65	1.61	1.61
07年	19年	1.68	1.60	1.65	1.56	1.58	1.50	1.58	1.55	1.45	1.50	1.55	1.60	1.57	1.55
08年	20年	1.56	1.62	1.48	1.63	1.60	1.58	1.57	1.57	1.50	1.43	1.32	1.11	1.50	1.32
09年	21年	1.00	0.97	1.01	0.97	1.02	0.94	0.91	0.98	1.01	0.97	0.95	0.91	0.96	0.96
10年	22年	0.94	0.99	0.98	0.97	1.00	1.03	1.04	0.98	1.00	1.04	1.10	1.09	1.01	1.05
11年	23年	1.07	1.07	1.17	1.13	1.13	1.12	1.14	1.13	1.19	1.18	1.23	1.30	1.15	1.18
12年	24年	1.26	1.25	1.21	1.23	1.25	1.38	1.31	1.30	1.36	1.36	1.26	1.41	1.30	1.34
13年	25年	1.34	1.43	1.41	1.46	1.37	1.45	1.40	1.48	1.51	1.50	1.49	1.48	1.45	1.49
14年	26年	1.54	1.60	1.60	1.59	1.58	1.60	1.65	1.61	1.57	1.69	1.64	1.64	1.60	1.64
15年	27年	1.69	1.72	1.69	1.73	1.80	1.77	1.89	1.88	1.91	1.80	1.94	1.95	1.79	1.89
16年	28年	2.14	1.97	2.05	1.93	2.09	2.06	1.95	2.08	2.14	2.15	2.16	2.18	2.06	2.06
17年	29年	2.01	2.11	2.04	2.07	2.25	2.29	2.12	2.14	2.14	2.15	2.18	2.26	2.15	

## (2) 有効求人倍率

西暦	和暦	1月	2月	3月	4月	5月	6月	7月	8月	9月	10月	11月	12月	年計	年度計
63年	38年	0.24	0.24	0.24	0.24	0.25	0.26	0.26	0.27	0.27	0.29	0.29	0.31	0.26	0.29
64年	39年	0.33	0.33	0.34	0.36	0.36	0.36	0.38	0.38	0.38	0.35	0.36	0.34	0.36	0.36
65年	40年	0.34	0.34	0.34	0.34	0.32	0.32	0.31	0.31	0.31	0.32	0.32	0.29	0.32	0.31
66年	41年	0.29	0.30	0.34	0.34	0.37	0.39	0.37	0.40	0.43	0.43	0.43	0.43	0.38	0.42
67年	42年	0.49	0.47	0.52	0.52	0.54	0.52	0.55	0.54	0.62	0.57	0.58	0.58	0.55	0.57
68年	43年	0.59	0.60	0.56	0.57	0.54	0.61	0.65	0.70	0.68	0.73	0.72	0.77	0.64	0.69
69年	44年	0.77	0.81	0.81	0.87	0.85	0.84	0.82	0.82	0.77	0.83	0.86	0.88	0.83	0.85
70年	45年	0.91	0.86	0.94	0.87	0.89	0.89	0.94	0.91	0.92	0.91	0.84	0.75	0.89	0.86
71年	46年	0.82	0.81	0.76	0.80	0.79	0.81	0.80	0.78	0.73	0.75	0.78	0.81	0.79	0.78
72年	47年	0.73	0.77	0.75	0.76	0.77	0.77	0.79	0.85	0.96	1.00	1.05	1.10	0.86	1.00
73年	48年	1.33	1.41	1.42	1.49	1.50	1.57	1.70	1.80	1.80	1.82	1.90	1.88	1.63	1.68
74年	49年	1.60	1.56	1.52	1.48	1.49	1.41	1.38	1.30	1.20	1.21	1.13	1.06	1.35	1.20
75年	50年	1.02	0.95	0.96	0.89	0.84	0.81	0.69	0.68	0.67	0.64	0.61	0.61	0.76	0.67
76年	51年	0.58	0.60	0.58	0.59	0.60	0.59	0.61	0.58	0.57	0.55	0.55	0.56	0.58	0.57
77年	52年	0.55	0.56	0.55	0.52	0.50	0.49	0.49	0.50	0.50	0.49	0.47	0.47	0.50	0.49
78年	53年	0.47	0.47	0.47	0.46	0.48	0.49	0.50	0.50	0.48	0.49	0.49	0.49	0.48	0.49
79年	54年	0.50	0.52	0.53	0.57	0.58	0.60	0.60	0.64	0.69	0.71	0.73	0.76	0.62	0.68
80年	55年	0.77	0.80	0.78	0.80	0.79	0.78	0.79	0.76	0.76	0.75	0.75	0.76	0.77	0.76
81年	56年	0.76	0.74	0.74	0.72	0.71	0.72	0.71	0.71	0.69	0.69	0.68	0.70	0.71	0.69
82年	57年	0.68	0.67	0.65	0.65	0.65	0.64	0.65	0.64	0.63	0.61	0.60	0.60	0.64	0.61
83年	58年	0.58	0.57	0.57	0.57	0.58	0.57	0.56	0.57	0.59	0.61	0.63	0.63	0.59	0.60
84年	59年	0.62	0.63	0.63	0.64	0.63	0.64	0.65	0.65	0.65	0.64	0.65	0.66	0.64	0.66
85年	60年	0.67	0.69	0.73	0.71	0.71	0.72	0.72	0.72	0.70	0.69	0.69	0.69	0.70	0.70
86年	61年	0.70	0.68	0.67	0.66	0.64	0.64	0.62	0.62	0.62	0.63	0.61	0.59	0.64	0.62
87年	62年	0.59	0.59	0.59	0.61	0.62	0.61	0.62	0.63	0.67	0.71	0.72	0.74	0.64	0.69
88年	63年	0.78	0.77	0.81	0.82	0.86	0.87	0.93	0.95	1.00	1.03	1.06	1.09	0.91	1.00
89年	元年	1.12	1.17	1.19	1.19	1.21	1.20	1.21	1.25	1.27	1.31	1.34	1.34	1.23	1.28
90年	2年	1.34	1.36	1.38	1.43	1.47	1.52	1.51	1.52	1.53	1.55	1.53	1.56	1.47	1.52
91年	3年	1.56	1.59	1.59	1.60	1.60	1.63	1.62	1.59	1.56	1.54	1.54	1.52	1.58	1.56
92年	4年	1.53	1.52	1.51	1.48	1.44	1.45	1.44	1.37	1.36	1.31	1.30	1.25	1.41	1.33
93年	5年	1.24	1.21	1.18	1.14	1.13	1.10	1.08	1.10	1.09	1.06	1.04	1.02	1.12	1.06
94年	6年	1.00	0.98	0.99	1.00	0.99	0.99	0.99	0.97	0.99	0.98	0.96	0.95	0.98	0.97
95年	7年	0.93	0.90	0.91	0.91	0.91	0.90	0.90	0.91	0.91	0.91	0.90	0.94	0.91	0.93
96年	8年	0.96	0.96	0.98	0.99	1.01	1.02	1.03	1.04	1.02	1.03	1.03	1.04	1.01	1.03
97年	9年	1.05	1.05	1.04	1.04	1.05	1.05	1.03	1.02	1.01	0.99	0.99	0.97	1.02	0.99
98年	10年	0.93	0.89	0.87	0.84	0.82	0.79	0.78	0.77	0.76	0.75	0.73	0.71	0.80	0.76
99年	11年	0.72	0.71	0.70	0.66	0.65	0.64	0.63	0.63	0.64	0.65	0.66	0.66	0.66	0.66
00年	12年	0.67	0.70	0.71	0.72	0.72	0.72	0.73	0.73	0.74	0.75	0.76	0.78	0.73	0.75
01年	13年	0.78	0.77	0.77	0.75	0.75	0.75	0.74	0.72	0.70	0.65	0.62	0.60	0.72	0.67
02年	14年	0.61	0.61	0.61	0.62	0.63	0.63	0.64	0.65	0.65	0.66	0.65	0.64	0.63	0.65
03年	15年	0.65	0.67	0.66	0.66	0.66	0.67	0.71	0.74	0.77	0.81	0.82	0.86	0.72	0.77
04年	16年	0.85	0.88	0.88	0.89	0.94	0.96	0.97	0.93	0.89	0.95	0.99	1.00	0.92	0.97
05年	17年	1.03	1.04	1.09	1.10	1.10	1.13	1.13	1.12	1.09	1.12	1.14	1.15	1.10	1.12
06年	18年	1.16	1.13	1.11	1.12	1.09	1.08	1.08	1.09	1.09	1.11	1.10	1.11	1.11	1.10
07年	19年	1.12	1.12	1.11	1.10	1.10	1.08	1.07	1.05	1.05	1.03	1.01	1.03	1.07	1.06
08年	20年	1.03	1.07	1.07	1.09	1.09	1.10	1.08	1.07	1.04	0.98	0.94	0.87	1.03	0.93
09年	21年	0.75	0.68	0.63	0.59	0.57	0.54	0.53	0.54	0.55	0.56	0.55	0.54	0.58	0.55
10年	22年	0.55	0.56	0.57	0.58	0.59	0.61	0.63	0.64	0.64	0.65	0.67	0.67	0.61	0.65
11年	23年	0.68	0.69	0.72	0.72	0.72	0.73	0.73	0.74	0.74	0.75	0.77	0.81	0.73	0.77
12年	24年	0.84	0.85	0.82	0.82	0.82	0.85	0.86	0.87	0.88	0.89	0.87	0.87	0.86	0.87
13年	25年	0.88	0.90	0.91	0.92	0.91	0.94	0.94	0.95	0.97	0.99	1.01	1.02	0.94	0.98
14年	26年	1.04	1.06	1.07	1.07	1.08	1.07	1.08	1.08	1.09	1.08	1.10	1.11	1.08	1.09
15年	27年	1.12	1.12	1.12	1.15	1.20	1.21	1.22	1.25	1.30	1.26	1.26	1.28	1.20	1.26
16年	28年	1.35	1.34	1.36	1.36	1.39	1.38	1.40	1.41	1.41	1.43	1.44	1.44	1.39	1.41
17年	29年	1.43	1.45	1.44	1.48	1.49	1.51	1.50	1.49	1.48	1.51	1.51	1.51	1.49	

(注) 1 季節調整法はセンサス局法Ⅱ(X-12-ARIMA)による。

2 季節調整値計算(季節調整値替え)は毎年過去1年分のデータが揃う年初に行われ、季節調整系列が改訂される。(平成30年1月改訂)

3 下線部の数値は、改訂により変更されたものである。

4 年計及び年度計は原数値である。