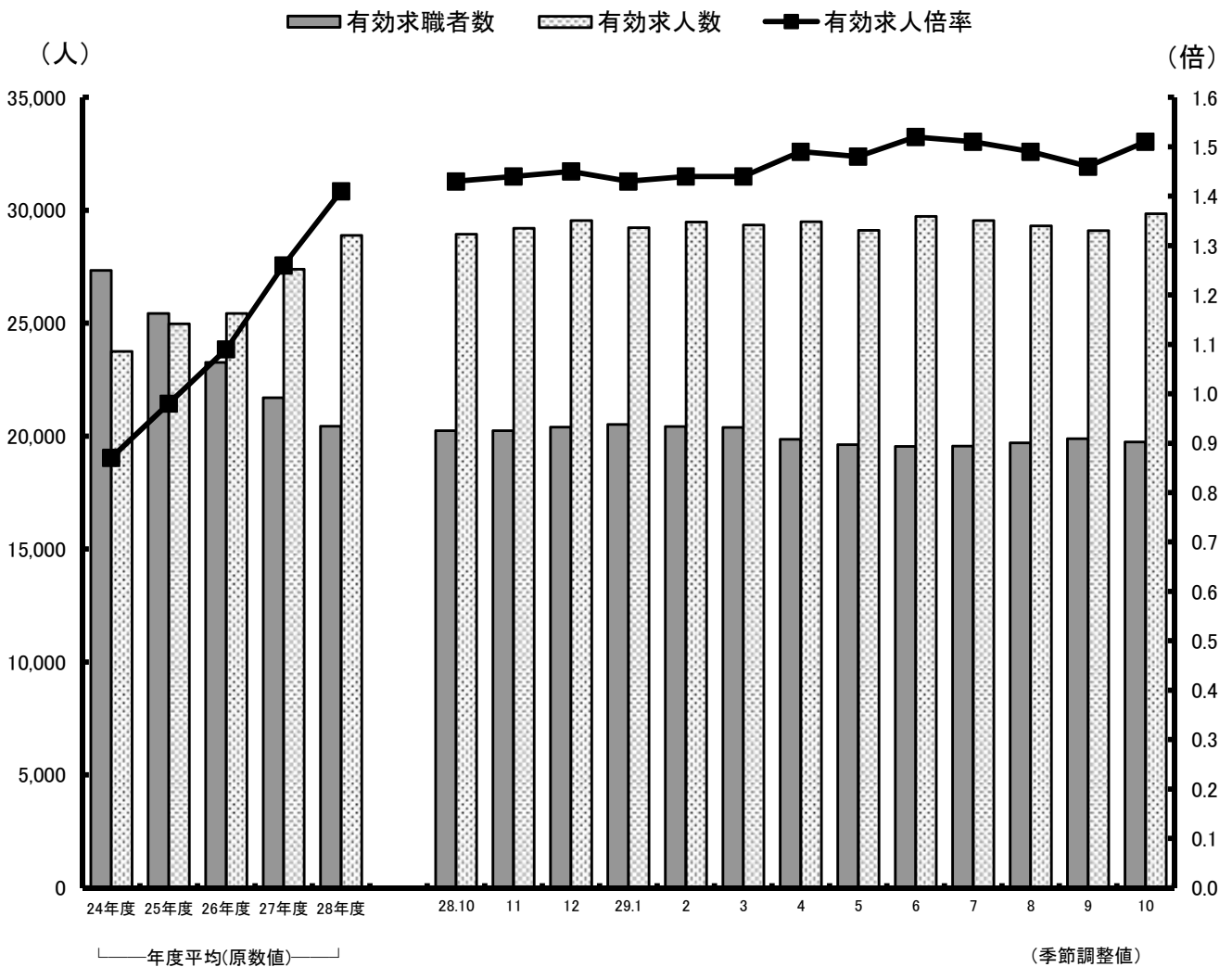


職業安定業務統計月報

やまぐち

平成29年10月分



厚生労働省 山口労働局職業安定部職業安定課

TEL 083(995)0380

目 次

労働市場の概況	1 頁
主要業務概要	3
一般職業紹介関係	
産業別・規模別新規求人状況	4
主要指標(一般職業紹介関係)	5
安定所別求職・求人状況	6
パートタイム職業紹介状況	7
雇用保険関係	
主要指標(雇用保険関係)	8
雇用保険状況	9
就職促進給付状況	9
高年齢求職者給付・短期特例求職者給付状況	10
[特集] 年齢別常用職業紹介状況	11

労働市場の概況(平成29年10月)

1 県内景況(日本銀行下関支店「山口県金融経済情勢」より)

県内景気は、緩やかに回復している。(平成29年6月より5か月連続で同じ表現)

需要項目別にみると、公共投資は、緩やかな減少傾向にある。輸出は、前年を上回っている。個人消費は、天候不順による影響はみられるものの、底堅さを増している。住宅投資は、一部に弱含みの動きがみられる。設備投資は、緩やかに増加している。

こうした中、生産は、堅調に推移している。雇用・所得情勢をみると、労働需給は引き締まっており、雇用者所得は緩やかに増加している。物価は、前年を上回っている。

企業倒産は、落ち着いている。金融面をみると、預金・貸出は、ともに前年を上回っている。貸出金利は、低下している。

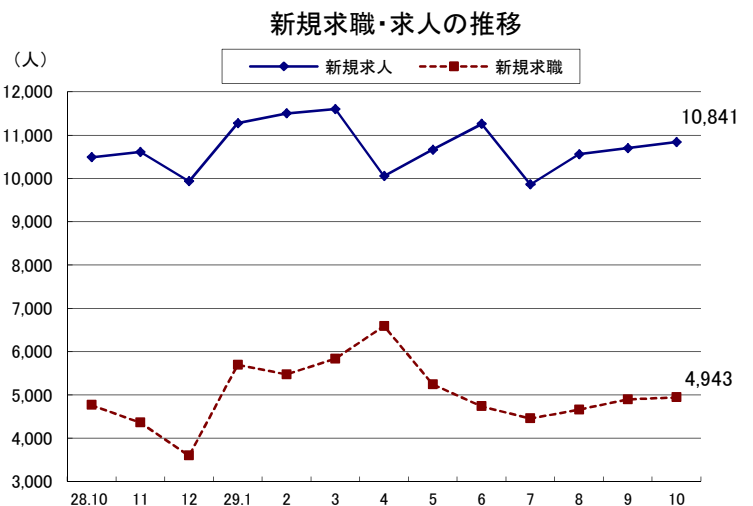
先行きについては、海外情勢や為替・株価の動向、県内の人手不足が及ぼす影響などに注視する必要がある。

2 労働市場の動き

(1) 求職状況(パートを含む)

新規求職申込件数は4,943件で、前年同月に比べ177件(3.7%)の増加となった。

また、月間有効求職者数は19,669人で、前年同月に比べ389人(1.9%)の減少となった。



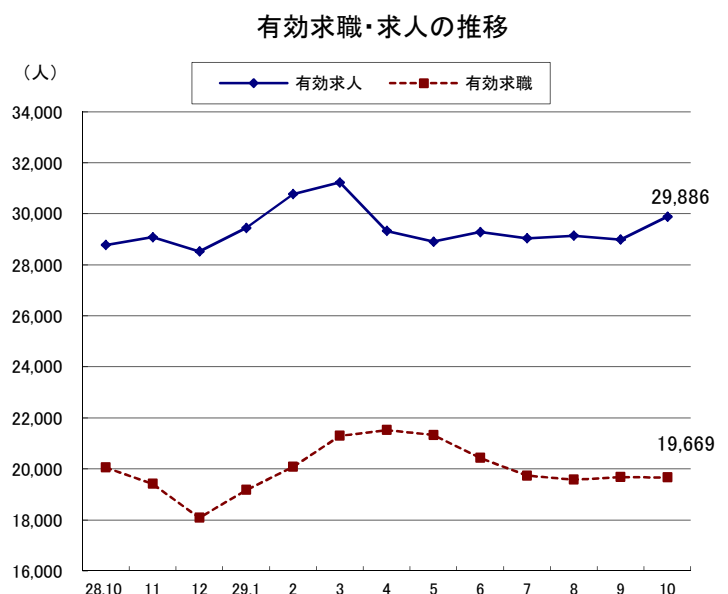
(2) 求人状況(パートを含む)

新規求人数は10,841人で、前年同月に比べ353人(3.4%)の増加となった。

また、月間有効求人数は29,886人で、前年同月に比べ1,105人(3.8%)の増加となった。

新規求人の産業別状況は前年同月と比べ製造業(220人)、不動産業、物品賃貸業(136人)、医療、福祉(236人)で増加となった。

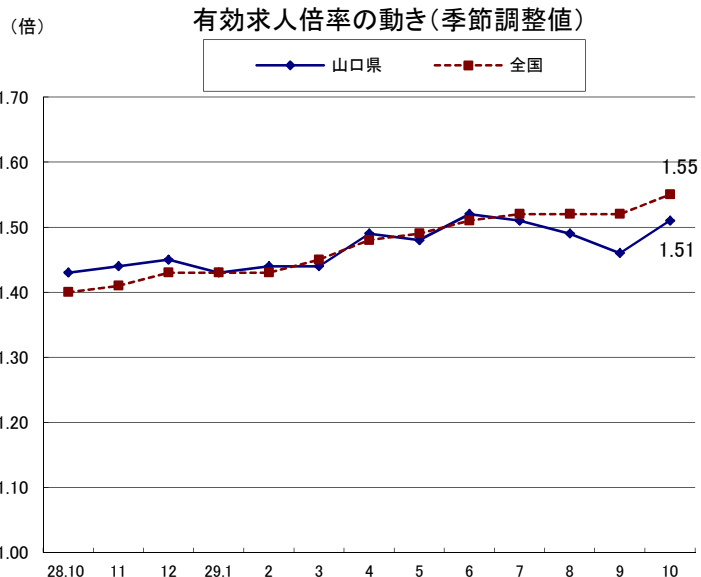
一方、前年同月と比べ宿泊業、飲食サービス業(130人)で減少となった。



(3) 求人倍率(季節調整値)

新規求人倍率は2.14倍で、前月を0.01ポイント下回った。

有効求人倍率は1.51倍で、前月を0.05ポイント上回った。



(4) 就職件数(パートを含む)

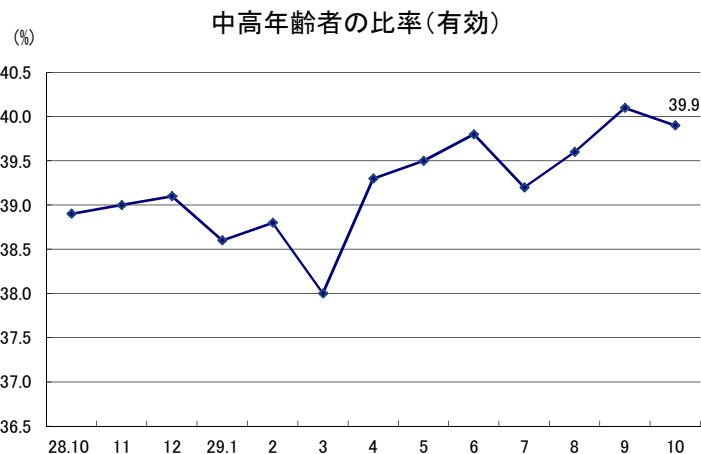
就職件数は1,956件で、前年同月に比べ1.2%増加し、就職率は39.6%で、前年同月と比べ0.9ポイントの低下となった。

(5) 中高年齢者(45歳以上)の状況(パートを除く)

新規求職申込件数は1,138件で、前年同月に比べ5.9%増加した。

月間有効求職者数は4,891人で、前年同月に比べ1.3%減少した。これを、月間有効求職者全体に占める割合で見ると39.9%で、前年同月と比べ1.0ポイント上昇となった。

また、就職件数は433件で、前年同月に比べ8.0%増加した。



3 雇用保険関係

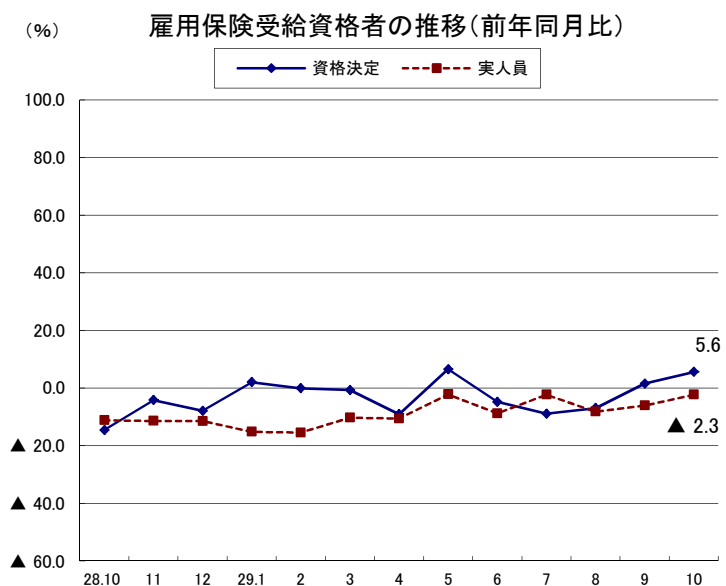
(1) 適用状況

適用事業所数は23,896事業所で、前年同月に比べ2.1%増加し、被保険者数は403,530人で、前年同月に比べ2.9%増加した。

(2) 給付状況

一般受給資格決定件数は1,296件で、前年同月に比べ5.6%増加した。

受給者実人員(所定給付日数内)は4,208人で、前年同月に比べ2.3%減少した。



主要業務概要

項 目		本 月 (29.10)	前 月 (29.9)	前年同月 (28.10)	増 減 率		
					前 月 比	前年同月比	
一 般 職 業 紹 介 関 係	新規求職申込件数	4,943	4,894	4,766	1.0	3.7	
	月間有効求職者数	19,669	19,676	20,058	▲ 0.0	▲ 1.9	
	新規求人数	10,841	10,700	10,488	1.3	3.4	
	月間有効求人数	29,886	28,991	28,781	3.1	3.8	
	就職件数	1,956	1,995	1,932	▲ 2.0	1.2	
	充足数	1,864	1,882	1,825	▲ 1.0	2.1	
	新規求人倍率	2.14 倍 (2.19)	2.15 倍 (2.19)	2.16 倍 (2.20)	▲ 0.01 ポイント (0.00)	▲ 0.02 ポイント (▲ 0.01)	
	有効求人倍率	1.51 倍 (1.52)	1.46 倍 (1.47)	1.43 倍 (1.43)	0.05 ポイント (0.05)	0.08 ポイント (0.09)	
	就職率	39.6%	40.8%	40.5%	▲ 1.2 ポイント	▲ 0.9 ポイント	
	充足率	17.2%	17.6%	17.4%	▲ 0.4 ポイント	▲ 0.2 ポイント	
中 高 年 関 係	新規求職申込件数	1,138	1,145	1,075	▲ 0.6	5.9	
	月間有効求職者数	4,891	4,968	4,953	▲ 1.5	▲ 1.3	
	就職件数	433	431	401	0.5	8.0	
	月間有効求職者全体に占める割合	39.9%	40.1%	38.9%	▲ 0.2 ポイント	1.0 ポイント	
雇 用 保 険 関 係	適 用	月末適用事業所数	23,896	23,855	23,400	0.2	2.1
		月末被保険者数	403,530	403,610	392,323	▲ 0.0	2.9
		資格取得者数	4,927	5,023	4,619	▲ 1.9	6.7
		資格喪失者数	5,105	4,891	5,037	4.4	1.4
		離職票交付枚数	3,641	3,449	3,583	5.6	1.6
	給 付	受給資格決定件数	1,296	1,235	1,227	4.9	5.6
		初回受給者数	927	889	898	4.3	3.2
		受給者実人員	4,208	4,220	4,308	▲ 0.3	▲ 2.3
		支給金額(千円)	498,782	458,935	498,697	8.7	0.0
	日 雇	手帳交付件数	0	0	0	-	-
受給者実人員		34	33	37	3.0	▲ 8.1	
支給金額(千円)		2,178	1,907	2,348	14.2	▲ 7.2	

- (注) 1 一般職業紹介関係については、新規学卒を除きパートを含む。
 2 新規求人倍率及び有効求人倍率の上段は季節調整値、下段()内は原数値である。
 3 中高年関係(45歳以上)については、パートを除く。
 4 適用については、全被保険者の数値である。
 5 給付については、一般の数値であり、受給者実人員及び支給金額は、所定給付日数内である。
 6 日雇は普通給付である。

産業別・規模別新規求人状況

産業・事業所規模 項目	総 数			パートを除く	
	29年10月	28年10月	前年比	29年10月	28年10月
A,B 農 業 , 林 業 , 漁 業 (01~04)	55	37	48.6	29	34
C 鉱業, 採石業, 砂利採取業 (05)	7	5	40.0	7	3
D 建 設 業 (06~08)	1,085	1,092	▲ 0.6	1,030	1,002
E 製 造 業 (09~32)	1,258	1,038	21.2	851	691
09 食 料 品 製 造 業	351	331	6.0	153	131
10 飲 料 ・ た ば こ ・ 飼 料 製 造 業	24	17	41.2	7	14
11 織 維 工 業	39	38	2.6	23	22
12 木 材 ・ 木 製 品 製 造 業	46	33	39.4	23	27
13 家 具 ・ 装 備 品 製 造 業	10	9	11.1	7	7
14 パルプ・紙・紙加工品製造業	19	17	11.8	6	9
15 印 刷 ・ 同 関 連 業	26	27	▲ 3.7	22	16
16 化 学 工 業	110	71	54.9	69	39
17 石 油 製 品 ・ 石 炭 製 品 製 造 業	2	7	▲ 71.4	2	3
18 プラスチック製品製造業	64	46	39.1	45	34
19 ゴ ム 製 品 製 造 業	38	7	442.9	38	7
21 窯 業 ・ 土 石 製 品 製 造 業	32	46	▲ 30.4	27	37
22 鉄 鋼 業	22	23	▲ 4.3	22	22
23 非 鉄 金 属 製 造 業	7	9	▲ 22.2	7	9
24 金 属 製 品 製 造 業	135	132	2.3	131	111
25 は ん 用 機 械 器 具 製 造 業	82	73	12.3	79	70
26 生 産 用 機 械 器 具 製 造 業	39	20	95.0	39	20
27 業 務 用 機 械 器 具 製 造 業	25	12	108.3	23	11
28 電 子 部 品 ・ デ バ イ ス ・ 電 子 回 路 製 造 業	16	13	23.1	13	13
29 電 気 機 械 器 具 製 造 業	37	23	60.9	14	14
30 情 報 通 信 機 械 器 具 製 造 業	2	2	0.0	2	2
31 輸 送 用 機 械 器 具 製 造 業	110	74	48.6	83	66
20, 32 そ の 他 の 製 造 業	22	8	175.0	16	7
F 電 気 ・ ガ ス ・ 熱 供 給 ・ 水 道 業 (33~36)	13	13	0.0	11	10
G 情 報 通 信 業 (37~41)	101	76	32.9	91	62
H 運 輸 業 , 郵 便 業 (42~49)	848	861	▲ 1.5	589	553
I 卸 売 業 , 小 売 業 (50~61)	1,738	1,788	▲ 2.8	812	740
J 金 融 業 , 保 険 業 (62~67)	73	61	19.7	52	32
K 不 動 産 業 , 物 品 賃 貸 業 (68~70)	293	157	86.6	189	103
L 学 術 研 究 , 専 門 ・ 技 術 サ ー ビ ス 業 (71~74)	151	160	▲ 5.6	95	111
M 宿 泊 業 , 飲 食 サ ー ビ ス 業 (75~77)	617	747	▲ 17.4	206	206
N 生 活 関 連 サ ー ビ ス 業 , 娯 楽 業 (78~80)	627	626	0.2	287	242
O 教 育 , 学 習 支 援 業 (81,82)	120	133	▲ 9.8	35	62
P 医 療 , 福 祉 (83~85)	2,508	2,272	10.4	1,327	1,316
Q 複 合 サ ー ビ ス 事 業 (86,87)	155	194	▲ 20.1	66	60
R サ ー ビ ス 業 (他 に 分 類 さ れ な い も の) (88~96)	1,024	1,068	▲ 4.1	605	634
S,T 公 務 ・ そ の 他 (97~99)	168	160	5.0	100	99
合 計	10,841	10,488	3.4	6,382	5,960
29 人 以 下	7,011	6,817	2.8	4,110	3,803
30 ~ 99 人	2,394	2,325	3.0	1,364	1,342
100 ~ 299 人	1,009	1,026	▲ 1.7	598	567
300 ~ 499 人	198	124	59.7	132	91
500 ~ 999 人	134	83	61.4	111	73
1,000 人 以 上	95	113	▲ 15.9	67	84

(注) 平成25年10月改訂「日本標準産業分類」に基づく区分による。

主要指標(一般職業紹介関係)

項目 年月	職業紹介												諸比率			
	求職				求人		紹介			就職			求人倍率(倍)		就職率 (%)	有効求職者中 中高年齢者の 割合(%)
	新規求職 申込件数	中高年齢者	月間有効 求職者数	中高年齢者	新規求人数	月間有効 求人数	紹介件数		就職件数		新規	有効				
						中高年齢者	(保)受給者	中高年齢者	(保)受給者	中高年齢者	(保)受給者					
24年度月平均	4,581	1,472	18,805	6,828	5,158	13,564	6,729	1,976	1,638	1,493	420	428	1.34	0.87	32.6	36.3
25 "	4,213	1,359	17,146	6,241	5,480	14,592	6,110	1,830	1,448	1,510	432	422	1.49	0.98	35.8	36.4
26 "	3,775	1,254	15,181	5,648	5,502	14,954	5,075	1,610	1,107	1,385	417	382	1.64	1.09	36.7	37.2
27 "	3,530	1,213	14,076	5,289	5,805	15,660	4,613	1,557	1,010	1,344	433	378	1.89	1.26	38.1	37.6
28 "	3,302	1,172	13,030	5,042	6,072	16,663	4,060	1,465	902	1,251	424	352	2.06	1.41	37.9	38.7
28年 10月	3,033	1,075	12,747	4,953	5,960	16,734	3,667	1,307	854	1,185	401	336	2.16	1.43	39.1	38.9
11月	2,807	938	12,252	4,779	6,101	16,665	3,701	1,361	867	1,079	372	322	2.17	1.44	38.4	39.0
12月	2,421	876	11,576	4,531	5,736	16,486	3,026	1,147	675	1,038	360	274	2.20	1.45	42.9	39.1
29年 1月	3,709	1,329	12,338	4,762	6,518	17,176	3,879	1,473	842	1,055	343	297	1.98	1.43	28.4	38.6
2月	3,578	1,289	12,970	5,038	6,650	17,834	4,444	1,620	998	1,222	447	327	2.10	1.44	34.2	38.8
3月	3,756	1,327	13,680	5,204	6,403	18,030	4,889	1,744	1,021	1,790	648	463	2.01	1.44	47.7	38.0
4月	3,832	1,497	13,244	5,201	5,878	16,926	3,902	1,357	775	1,313	434	321	2.06	1.49	34.3	39.3
5月	3,170	1,186	13,010	5,133	6,288	16,749	3,774	1,363	885	1,211	420	365	2.34	1.48	38.2	39.5
6月	2,923	1,048	12,390	4,927	6,253	16,976	3,671	1,329	932	1,201	410	367	2.35	1.52	41.1	39.8
7月	3,026	1,054	12,297	4,815	5,892	16,960	3,527	1,163	750	1,151	379	337	2.11	1.51	38.0	39.2
8月	3,079	1,160	12,359	4,892	6,373	17,198	3,338	1,243	808	1,091	380	331	2.11	1.49	35.4	39.6
9月	3,054	1,145	12,394	4,968	6,474	17,559	3,644	1,379	845	1,177	431	371	2.15	1.46	38.5	40.1
10月	3,122	1,138	12,270	4,891	6,382	18,013	3,478	1,284	808	1,159	433	363	2.14	1.51	37.1	39.9
前年度(同月)比																
24年度月平均	▲ 3.6	▲ 2.3	▲ 1.2	▲ 1.0	7.8	10.4	▲ 1.0	1.0	6.3	▲ 4.5	▲ 5.0	8.2	0.16	0.10	▲ 0.3	0.0
25 "	▲ 8.0	▲ 7.7	▲ 8.8	▲ 8.6	6.2	7.6	▲ 9.2	▲ 7.4	▲ 11.6	1.1	2.7	▲ 1.4	0.15	0.11	3.2	0.1
26 "	▲ 10.4	▲ 7.7	▲ 11.5	▲ 9.5	0.4	2.5	▲ 16.9	▲ 12.0	▲ 23.6	▲ 8.3	▲ 3.4	▲ 9.5	0.15	0.11	0.9	0.8
27 "	▲ 6.5	▲ 3.2	▲ 7.3	▲ 6.4	5.5	4.7	▲ 9.1	▲ 3.3	▲ 8.8	▲ 2.9	3.7	▲ 1.0	0.25	0.17	1.4	0.4
28 "	▲ 6.5	▲ 3.4	▲ 7.4	▲ 4.7	4.6	6.4	▲ 12.0	▲ 5.9	▲ 10.7	▲ 7.0	▲ 2.1	▲ 6.7	0.17	0.15	▲ 0.2	1.1
28年 10月	▲ 13.8	▲ 7.1	▲ 8.4	▲ 4.9	2.7	6.2	▲ 18.7	▲ 13.0	▲ 16.8	▲ 11.1	▲ 6.7	▲ 17.8	0.35	0.17	1.2	1.5
11月	▲ 5.5	▲ 8.5	▲ 8.3	▲ 5.2	6.8	6.2	▲ 5.2	2.6	▲ 7.3	▲ 7.9	2.2	▲ 10.8	0.26	0.17	▲ 1.0	1.3
12月	▲ 5.6	1.3	▲ 8.0	▲ 4.9	8.8	6.3	▲ 12.4	▲ 2.6	▲ 19.5	▲ 3.4	2.3	▲ 9.0	0.26	0.16	1.0	1.2
29年 1月	2.0	11.7	▲ 4.4	▲ 1.7	0.8	5.6	▲ 9.4	0.8	▲ 2.2	▲ 1.2	3.9	▲ 1.0	▲ 0.15	0.09	▲ 1.0	1.1
2月	▲ 6.4	▲ 5.7	▲ 5.4	▲ 2.6	5.3	5.9	▲ 16.8	▲ 15.6	▲ 9.2	▲ 11.7	▲ 4.1	▲ 13.9	0.14	0.10	▲ 2.0	1.0
3月	0.7	0.2	▲ 4.5	▲ 3.8	3.3	5.8	▲ 10.6	▲ 12.8	2.8	3.3	3.7	21.5	▲ 0.02	0.08	1.3	0.2
4月	▲ 6.4	▲ 3.4	▲ 7.5	▲ 5.7	9.2	6.9	▲ 10.6	▲ 9.0	▲ 8.6	▲ 4.0	0.5	▲ 3.0	0.14	0.13	0.9	0.8
5月	▲ 4.9	1.4	▲ 5.7	▲ 3.2	6.4	6.6	▲ 11.9	▲ 7.5	▲ 10.6	▲ 3.4	3.7	▲ 2.1	0.20	0.10	0.6	1.1
6月	▲ 12.5	▲ 7.0	▲ 7.8	▲ 3.7	0.9	6.0	▲ 19.9	▲ 16.3	▲ 16.3	▲ 11.7	▲ 4.0	▲ 15.8	0.25	0.13	0.4	1.7
7月	▲ 2.7	▲ 6.9	▲ 6.0	▲ 5.4	3.7	4.5	▲ 10.1	▲ 21.7	▲ 11.3	▲ 5.0	▲ 7.8	▲ 1.7	0.16	0.10	▲ 0.9	0.3
8月	▲ 5.2	3.4	▲ 5.8	▲ 4.1	3.1	3.5	▲ 16.5	▲ 13.0	▲ 9.9	▲ 6.7	▲ 3.6	▲ 2.4	0.03	0.08	▲ 0.6	0.7
9月	▲ 4.3	1.0	▲ 4.9	▲ 2.8	5.5	5.6	▲ 8.0	▲ 5.7	▲ 2.5	▲ 7.7	▲ 2.7	▲ 4.4	0.02	0.07	▲ 1.5	0.9
10月	2.9	5.9	▲ 3.7	▲ 1.3	7.1	7.6	▲ 5.2	▲ 1.8	▲ 5.4	▲ 2.2	8.0	8.0	▲ 0.02	0.08	▲ 2.0	1.0

(注)1 新規学卒及びパートタイムを除く。

2 求人倍率は新規学卒を除きパートタイムを含み、各月の数値は季節調整値である。
平成28年12月以前の季節調整値は、新季節指数により改訂されている。

3 (保)は雇用保険のことである。

安定所別求職・求人状況

項目 安定所	職業紹介												諸比率				
	求職						求人		紹介		就職		求人倍率(倍)		就職率(%)	有効求職者中 中高年齢者の 割合(%)	
	新規求職 申込件数	中高年齢者	月間有効 求職者数	中高年齢者	55歳以上	65歳以上	新規 求人数	月間有効 求人数	紹介件数	中高年齢者	就職件数	中高年齢者	新規	有効			
全数																	
平成29年10月計	3,122	1,138	12,270	4,891	2,521	457	6,382	18,013	3,478	1,284	1,159	433	2.14	1.51	37.1	39.9	
山口	536	154	2,035	663	315	49	1,083	2,766	512	163	142	51	2.38	1.52	26.5	32.6	
下関	611	228	2,306	995	551	105	1,322	3,720	666	274	221	92	2.29	1.68	36.2	43.1	
宇部	556	210	2,225	920	503	110	1,077	3,203	693	265	222	90	2.02	1.45	39.9	41.3	
防府	271	109	1,110	450	236	61	565	1,576	295	97	125	44	2.15	1.39	46.1	40.5	
萩	139	55	557	260	149	19	367	997	127	46	70	24	2.36	1.76	50.4	46.7	
徳山	273	99	1,089	424	207	31	644	1,870	323	123	96	31	2.24	1.68	35.2	38.9	
下松	221	91	949	366	160	29	407	1,171	282	107	98	34	1.91	1.28	44.3	38.6	
岩国	342	120	1,326	524	251	32	686	1,926	413	138	115	41	2.37	1.46	33.6	39.5	
柳井	173	72	673	289	149	21	231	784	167	71	70	26	1.79	1.42	40.5	42.9	
常用																	
平成29年10月計	3,116	1,137	12,238	4,881	2,512	455	5,995	17,009	3,328	1,200	1,098	403					
山口	535	154	2,031	662	314	49	1,029	2,600	500	159	138	50					
下関	610	228	2,301	995	551	105	1,257	3,544	625	250	210	86					
宇部	555	209	2,222	919	502	109	1,001	2,957	669	249	214	85					
防府	270	109	1,109	450	236	61	538	1,516	280	93	120	43					
萩	139	55	556	260	149	19	329	934	114	37	60	18					
徳山	271	99	1,074	418	202	31	574	1,731	312	116	92	30					
下松	221	91	948	366	160	29	389	1,134	271	100	90	29					
岩国	342	120	1,324	522	249	31	655	1,855	401	130	109	37					
柳井	173	72	673	289	149	21	223	738	156	66	65	25					

(注)1 新規学卒及びパートタイムを除く。

2 求人倍率は、新規学卒を除きパートタイムを含む。また、全数県計については、季節調整値である。

パートタイム職業紹介状況

項目 年月 安定所	新規求職 申込件数		月間有効 求職者数		新規 求人数	月間 有効 求人数	就職件数		求人倍率	
		男		男				男	新規	有効
24年度月平均	2,206	464	8,537	1,860	3,939	10,204	963	251	1.79	1.20
25 "	2,115	431	8,288	1,816	3,951	10,391	944	236	1.87	1.25
26 "	2,002	433	8,083	1,934	3,954	10,483	894	213	1.98	1.30
27 "	1,865	436	7,626	1,928	4,387	11,746	851	205	2.35	1.54
28 "	1,827	435	7,412	1,916	4,513	12,230	842	209	2.47	1.65
28年10月	1,733	432	7,311	1,876	4,528	12,047	747	188	2.61	1.65
11月	1,553	376	7,162	1,837	4,509	12,420	814	215	2.90	1.73
12月	1,176	278	6,508	1,715	4,198	12,040	625	170	3.57	1.85
29年1月	1,983	480	6,836	1,806	4,758	12,276	660	141	2.40	1.80
2月	1,894	455	7,113	1,882	4,851	12,940	989	250	2.56	1.82
3月	2,079	542	7,619	2,048	5,198	13,200	1,144	301	2.50	1.73
4月	2,755	712	8,280	2,238	4,176	12,403	962	263	1.52	1.50
5月	2,072	468	8,322	2,165	4,375	12,161	919	229	2.11	1.46
6月	1,813	433	8,044	2,063	5,005	12,312	887	219	2.76	1.53
7月	1,427	390	7,441	1,942	3,969	12,084	747	207	2.78	1.62
8月	1,577	388	7,222	1,903	4,187	11,942	685	192	2.66	1.65
9月	1,840	414	7,282	1,892	4,226	11,432	818	186	2.30	1.57
10月	1,821	472	7,399	1,960	4,459	11,873	797	223	2.45	1.60
前月比	▲ 1.0	14.0	1.6	3.6	5.5	3.9	▲ 2.6	19.9	0.15	0.03
前年同月比	5.1	9.3	1.2	4.5	▲ 1.5	▲ 1.4	6.7	18.6	▲ 0.16	▲ 0.05
山口	215	57	932	245	702	1,735	105	32	3.27	1.86
下関	335	83	1,334	353	848	2,412	123	40	2.53	1.81
宇部	317	81	1,281	337	686	1,864	138	39	2.16	1.46
防府	161	37	676	182	363	913	59	13	2.25	1.35
萩	119	42	419	128	242	717	46	11	2.03	1.71
徳山	206	54	739	203	431	1,197	90	23	2.09	1.62
下松	169	42	663	158	337	886	75	19	1.99	1.34
岩国	189	44	947	250	575	1,396	103	34	3.04	1.47
柳井	110	32	408	104	275	753	58	12	2.50	1.85

主要指標(雇用保険関係)

項目 年月	適用事業所数	被保険者数	受給資格 決定件数	受給者実人員	支給金額 (千円)
	24年度月平均	22,616	370,869	1,868	6,792
25 〃	22,845	375,183	1,642	6,088	707,529
26 〃	23,125	380,303	1,517	5,080	582,394
27 〃	23,226	385,666	1,409	4,655	536,694
28 〃	23,638	398,116	1,331	4,104	471,262
28年 10月	23,400	392,323	1,227	4,308	498,697
11月	23,454	392,943	1,062	4,072	475,840
12月	23,476	393,258	800	3,859	413,254
29年 1月	23,520	394,526	1,330	3,625	445,987
2月	23,583	396,383	1,145	3,556	375,365
3月	23,638	398,116	1,245	3,566	421,093
4月	23,713	398,740	2,156	3,409	374,378
5月	23,791	403,023	1,825	4,091	442,524
6月	23,830	404,093	1,250	4,126	462,960
7月	23,861	403,888	1,130	4,265	473,795
8月	23,901	403,604	1,214	4,482	553,843
9月	23,855	403,610	1,235	4,220	458,935
10月	23,896	403,530	1,296	4,208	498,782
前年度(同月)比					
24年度月平均	0.7	0.5	4.9	5.5	7.4
25 〃	1.0	1.2	▲ 12.1	▲ 10.4	▲ 12.8
26 〃	1.2	1.4	▲ 7.6	▲ 16.6	▲ 17.7
27 〃	0.4	1.4	▲ 7.1	▲ 8.4	▲ 7.8
28 〃	1.8	3.2	▲ 5.6	▲ 11.8	▲ 12.2
28年 10月	1.1	1.4	▲ 14.6	▲ 11.2	▲ 12.9
11月	1.3	1.4	▲ 4.2	▲ 11.4	▲ 6.8
12月	1.4	1.3	▲ 7.9	▲ 11.5	▲ 12.5
29年 1月	1.4	1.9	2.0	▲ 15.2	▲ 15.8
2月	1.5	2.3	▲ 0.1	▲ 15.5	▲ 17.9
3月	1.8	3.2	▲ 0.7	▲ 10.3	▲ 15.8
4月	2.0	2.4	▲ 9.1	▲ 10.6	▲ 12.1
5月	2.1	2.5	6.5	▲ 2.2	▲ 3.1
6月	2.1	2.6	▲ 4.8	▲ 8.8	▲ 15.9
7月	2.1	2.6	▲ 8.9	▲ 2.3	▲ 1.4
8月	2.2	2.7	▲ 7.0	▲ 8.2	▲ 6.5
9月	2.1	2.8	1.5	▲ 6.1	▲ 11.6
10月	2.1	2.9	5.6	▲ 2.3	0.0

(注)1 年度月平均の適用事業所数、被保険者数は、年度末数である。

2 資格決定件数は、高齢求職者給付、短期特例求職者給付を除く。

3 受給者実人員、支給金額は、所定給付日数内のものである。

雇用保険状況

項目		適用事業所数	被保険者数	受給資格 決定件数	受給者実人員	支給金額 (千円)
平成29年 10月計		23,896	403,530	1,296	4,208	498,782
安定所	山口	3,288	80,950	154	519	63,339
	下関	4,555	78,406	250	870	103,588
	宇部	4,511	71,193	243	739	90,287
	防府	1,875	30,233	128	399	47,310
	萩	1,531	17,756	70	240	26,842
	徳山	2,403	45,453	120	323	38,437
	下松	1,840	29,367	122	364	43,035
	岩国 柳井	2,519 1,374	35,035 15,137	144 61	523 226	60,111 25,227
運輸局	中国運輸局 山口運輸支局 徳山庁舎			2	2	323
	九州運輸局 下関海事事務所			2	3	284

- (注) 1 資格決定件数は、高年齢求職者給付、短期特例求職者給付を除く。
 2 受給者実人員、支給金額は、所定給付日数内のものである。
 3 平成22年1月、船員保険法の失業部門が雇用保険法に統合された。

就職促進給付状況

項目 年月	常用就職支度手当		再就職手当		求職活動支援費		移転費		
	人員	金額	人員	金額	人員	金額	人員	金額	
24年度月平均	12	1,148	427	132,211	0	0	1	64	
25 "	14	1,704	425	123,288	0	0	1	21	
26 "	10	1,009	397	115,200	0	0	1	58	
27 "	11	1,040	423	124,784	1	3	1	74	
28 "	9	847	417	122,259	1	13	1	202	
28年 29年	10月	8	846	407	117,222	0	0	0	0
	11月	4	283	427	124,572	0	0	0	0
	12月	9	944	353	103,219	0	0	3	683
	1月	8	573	320	95,237	0	0	0	0
	2月	10	942	354	117,400	2	11	1	170
	3月	6	591	414	146,726	4	46	1	232
	4月	6	491	373	121,554	6	79	1	182
	5月	6	662	541	181,553	11	186	5	702
	6月	2	371	586	194,399	14	282	2	208
	7月	4	534	470	145,483	9	230	4	716
8月	0	0	391	126,491	3	72	1	87	
9月	0	0	450	156,206	2	96	1	116	
10月	4	740	448	154,787	7	97	3	301	
前月比	-	-	▲ 0.4	▲ 0.9	250.0	1.0	200.0	159.5	
前年同月比	▲ 50.0	▲ 12.5	10.1	32.0	-	-	-	-	

(注) 支給金額の単位は千円

高年齢求職者給付・短期特例求職者給付状況

項目 年月	高年齢求職者給付			短期特例求職者給付		
	資格決定 件数	受給者数	支給金額	資格決定 件数	受給者数	支給金額
24年度月平均	222	222	44,872	8	9	1,506
25 〃	235	234	47,571	5	5	1,000
26 〃	268	266	55,308	4	4	900
27 〃	277	274	57,776	4	4	779
28 〃	279	277	58,518	3	4	757
28年 10月	272	253	52,809	0	0	0
11月	224	218	46,260	0	0	0
12月	168	170	34,456	0	0	0
29年 1月	298	266	56,075	1	1	133
2月	178	195	41,155	0	0	0
3月	267	249	51,524	3	0	0
4月	679	609	134,881	6	4	976
5月	371	389	83,829	17	10	2,676
6月	255	285	59,954	8	12	2,584
7月	237	262	57,049	0	8	1,072
8月	246	217	44,927	4	0	0
9月	253	272	52,581	2	6	751
10月	374	338	67,330	0	0	0
前月比	47.8	24.3	28.1	▲ 100.0	▲ 100.0	▲ 100.0
前年同月比	37.5	33.6	27.5	-	-	-

(注) 支給金額の単位は千円

[特集] 年齢別常用職業紹介状況(平成29年10月)

項目 年齢	月間有効求人数	月間有効求職者数	うち		就職件数	うち		求人倍率	就職率
			新規求職者	保受給者		保受給者	保受給者		
19歳以下	578 (▲5.6)	361 (▲13.8)	103 (▲12.7)	17 (13.3)	39 (5.4)	1 (0.0)	1.60	37.9	
20～24歳	2,954 (11.9)	1,828 (1.1)	515 (10.3)	452 (▲2.8)	167 (▲6.2)	38 (2.7)	1.62	32.4	
25～29歳	3,531 (10.0)	2,207 (0.5)	558 (0.4)	858 (0.9)	179 (▲13.5)	67 (26.4)	1.60	32.1	
30～34歳	3,143 (2.9)	1,990 (▲5.6)	489 (1.0)	726 (▲7.8)	181 (▲6.2)	45 (▲8.2)	1.58	37.0	
35～39歳	2,918 (2.9)	1,911 (▲5.9)	537 (10.0)	633 (▲4.1)	206 (0.5)	55 (44.7)	1.53	38.4	
40～44歳	3,000 (3.0)	2,115 (▲5.8)	541 (▲5.4)	649 (▲5.3)	252 (12.0)	66 (13.8)	1.42	46.6	
45～49歳	2,647 (4.6)	2,004 (▲4.3)	498 (6.4)	624 (▲11.5)	210 (▲1.4)	62 (10.7)	1.32	42.2	
50～54歳	2,070 (5.8)	1,610 (▲1.9)	372 (2.5)	575 (▲4.6)	148 (2.1)	49 (6.5)	1.29	39.8	
55～59歳	2,054 (▲0.9)	1,585 (▲6.8)	324 (▲4.4)	785 (▲1.4)	151 (8.6)	51 (8.5)	1.30	46.6	
60～64歳	2,520 (▲1.0)	2,206 (▲3.2)	378 (▲4.3)	1,161 (▲5.8)	161 (11.8)	44 (0.0)	1.14	42.6	
65歳以上	2,139 (21.2)	1,775 (19.0)	614 (21.3)	276 (0.0)	112 (28.7)	5 (400.0)	1.21	18.2	
計	27,554 (5.4)	19,592 (▲2.1)	4,929 (3.6)	6,756 (▲4.5)	1,806 (1.9)	483 (12.3)	1.41	36.6	
45歳以上	11,430 (5.2)	9,180 (▲0.3)	2,186 (5.6)	3,421 (▲5.3)	782 (7.4)	211 (8.8)	1.25	35.8	
55歳以上	6,713 (5.2)	5,566 (1.7)	1,316 (6.1)	2,222 (▲3.6)	424 (14.6)	100 (8.7)	1.21	32.2	

(注) 1 月間有効求人数の計は実数、その年齢別内訳は推定値であり、就職機会積み上げ方式により集計した数値である。

2 常用的パートタイムを含む。

3 ()内は、対前年同月増減率(%)である。

4 求人倍率＝月間有効求人数／月間有効求職者数(倍)

5 就職率＝就職件数／新規求職者数×100(%)