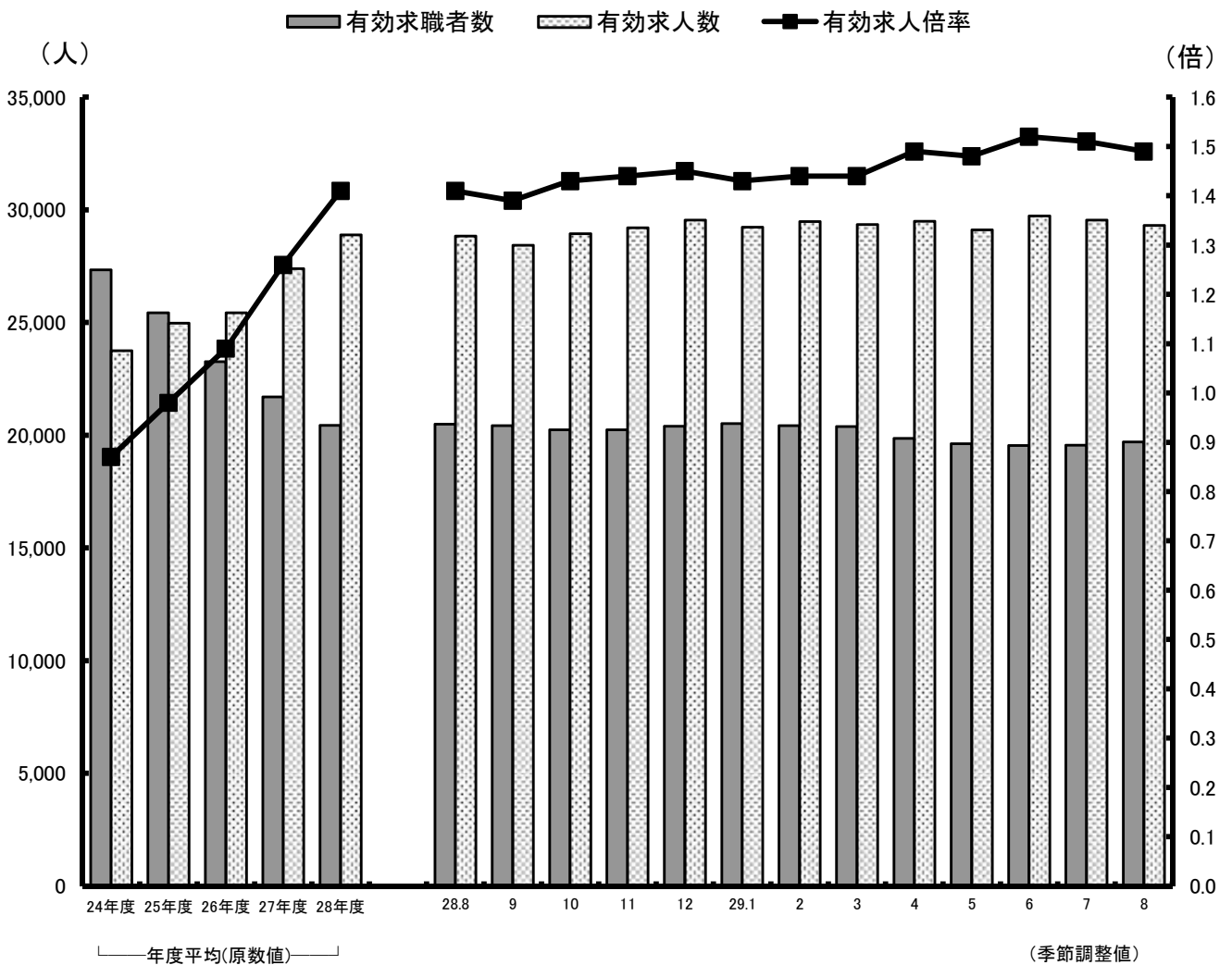


職業安定業務統計月報

やまぐち

平成29年8月分



厚生労働省 山口労働局職業安定部職業安定課

TEL 083(995)0380

目 次

労働市場の概況	1 頁
主要業務概要	3
一般職業紹介関係	
産業別・規模別新規求人状況	4
主要指標(一般職業紹介関係)	5
安定所別求職・求人状況	6
パートタイム職業紹介状況	7
雇用保険関係	
主要指標(雇用保険関係)	8
雇用保険状況	9
就職促進給付状況	9
高年齢求職者給付・短期特例求職者給付状況	10
[特集] 職業別常用職業紹介状況(平成29年8月)	11

労働市場の概況(平成29年8月)

1 県内景況(日本銀行下関支店「山口県金融経済情勢」より)

県内景気は、緩やかに回復している。(平成29年6月より3か月連続で同じ表現)

需要項目別にみると、公共投資は、高水準ながら緩やかな減少傾向にある。輸出は、前年を上回っている。個人消費は、底堅さを増している。住宅投資は、一部に弱含みの動きがみられる。設備投資は、緩やかに増加している。

こうした中、生産は、堅調に推移している。雇用・所得情勢をみると、労働需給は引き締まっており、雇用者所得は緩やかに増加している。物価は、前年を上回っている。

企業倒産は、落ち着いている。金融面をみると、預金・貸出は、ともに前年を上回っている。貸出金利は、低下している。

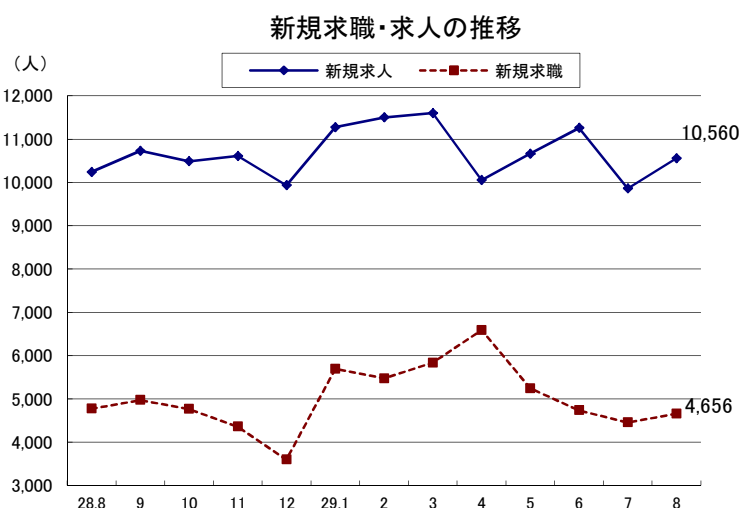
先行きについては、海外情勢や為替・株価の動向、県内の人手不足が及ぼす影響などに注視する必要がある。

2 労働市場の動き

(1) 求職状況(パートを含む)

新規求職申込件数は4,656件で、前年同月に比べ118件(2.5%)の減少となった。

また、月間有効求職者数は19,581人で、前年同月に比べ720人(3.5%)の減少となった。



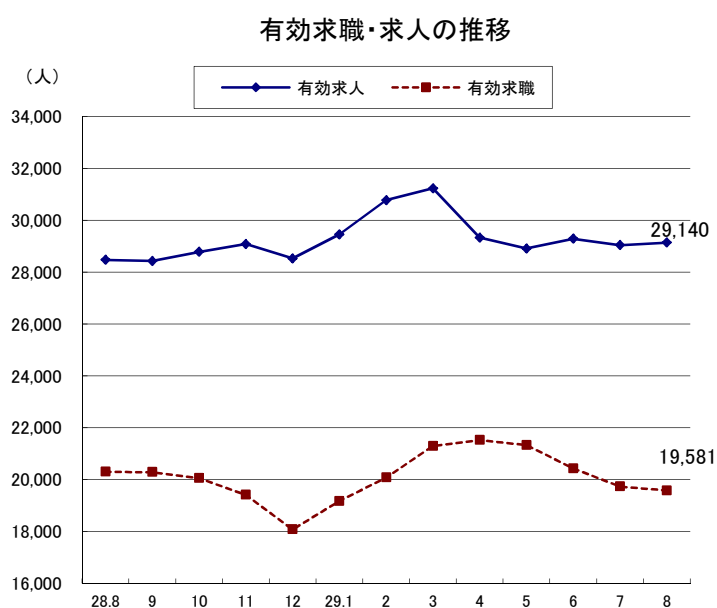
(2) 求人状況(パートを含む)

新規求人数は10,560人で、前年同月に比べ318人(3.1%)の増加となった。

また、月間有効求人数は29,140人で、前年同月に比べ665人(2.3%)の増加となった。

新規求人の産業別状況は前年同月と比べ運輸業、郵便業(163人)、卸売業、小売業(257人)、生活関連サービス業、娯楽業(105人)、医療、福祉(117人)で増加となった。

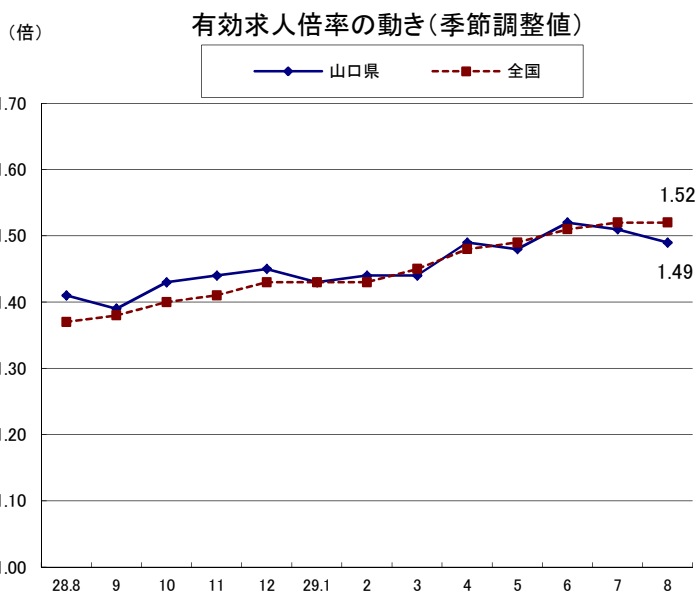
一方、前年同月と比べ宿泊業、飲食サービス業(203人)、サービス業(他に分類されないもの)(256人)で減少となった。



(3) 求人倍率(季節調整値)

新規求人倍率は2.11倍で、前月と同じ水準となった。

有効求人倍率は1.49倍で、前月を0.02ポイント下回った。



(4) 就職件数(パートを含む)

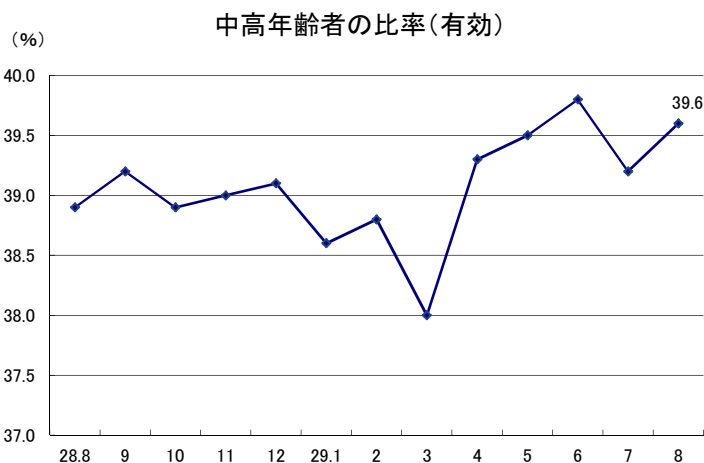
就職件数は1,776件で、前年同月に比べ5.1%減少し、就職率は38.1%で、前年同月に比べ1.1ポイントの低下となった。

(5) 中高年齢者(45歳以上)の状況(パートを除く)

新規求職申込件数は1,160件で、前年同月に比べ3.4%増加した。

月間有効求職者数は4,892人で、前年同月に比べ4.1%減少した。これを、月間有効求職者全体に占める割合で見ると39.6%で、前年同月に比べ0.7ポイント上昇となった。

また、就職件数は380件で、前年同月に比べ3.6%減少した。



3 雇用保険関係

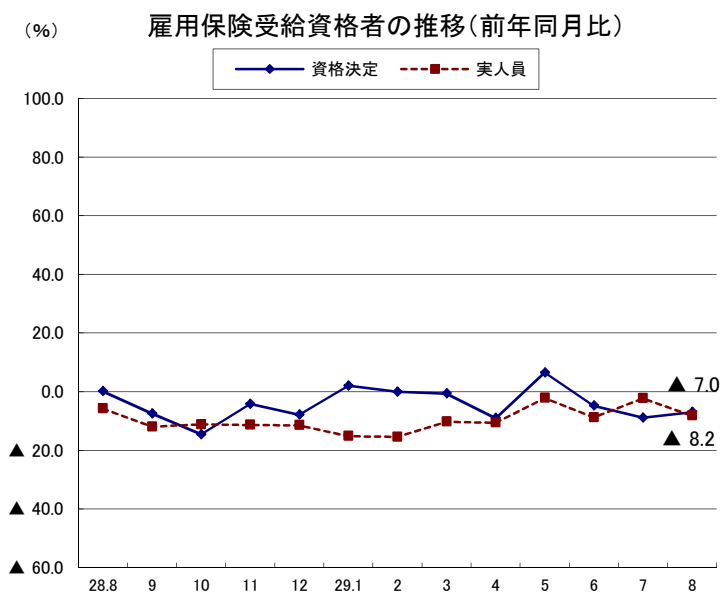
(1) 適用状況

適用事業所数は23,901事業所で、前年同月に比べ2.2%増加し、被保険者数は403,604人で、前年同月に比べ2.7%増加した。

(2) 給付状況

一般受給資格決定件数は1,214件で、前年同月に比べ7.0%減少した。

受給者実人員(所定給付日数内)は4,482人で、前年同月に比べ8.2%減少した。



主要業務概要

項 目		本 月 (29.8)	前 月 (29.7)	前年同月 (28.8)	増 減 率		
					前 月 比	前年同月比	
一 般 職 業 紹 介 関 係	新規求職申込件数	4,656	4,453	4,774	4.6	▲ 2.5	
	月間有効求職者数	19,581	19,738	20,301	▲ 0.8	▲ 3.5	
	新規求人数	10,560	9,861	10,242	7.1	3.1	
	月間有効求人数	29,140	29,044	28,475	0.3	2.3	
	就職件数	1,776	1,898	1,872	▲ 6.4	▲ 5.1	
	充足数	1,665	1,788	1,775	▲ 6.9	▲ 6.2	
	新規求人倍率	2.11 倍 (2.27)	2.11 倍 (2.21)	2.08 倍 (2.15)	0.00 ポイント (0.06)	0.03 ポイント (0.12)	
	有効求人倍率	1.49 倍 (1.49)	1.51 倍 (1.47)	1.41 倍 (1.40)	▲ 0.02 ポイント (0.02)	0.08 ポイント (0.09)	
	就職率	38.1%	42.6%	39.2%	▲ 4.5 ポイント	▲ 1.1 ポイント	
	充足率	15.8%	18.1%	17.3%	▲ 2.3 ポイント	▲ 1.5 ポイント	
中 高 年 関 係	新規求職申込件数	1,160	1,054	1,122	10.1	3.4	
	月間有効求職者数	4,892	4,815	5,102	1.6	▲ 4.1	
	就職件数	380	379	394	0.3	▲ 3.6	
	月間有効求職者全体に占める割合	39.6%	39.2%	38.9%	0.4 ポイント	0.7 ポイント	
雇 用 保 険 関 係	適 用	月末適用事業所数	23,901	23,861	23,394	0.2	2.2
		月末被保険者数	403,604	403,888	393,164	▲ 0.1	2.7
		資格取得者数	4,475	4,504	4,191	▲ 0.6	6.8
		資格喪失者数	4,709	4,731	4,633	▲ 0.5	1.6
		離職票交付枚数	3,336	3,421	3,296	▲ 2.5	1.2
	給 付	受給資格決定件数	1,214	1,130	1,305	7.4	▲ 7.0
		初回受給者数	1,240	957	1,348	29.6	▲ 8.0
		受給者実人員	4,482	4,265	4,882	5.1	▲ 8.2
		支給金額(千円)	553,843	473,795	592,072	16.9	▲ 6.5
	日 雇	手帳交付件数	1	3	0	▲ 66.7	-
受給者実人員		35	33	33	6.1	6.1	
支給金額(千円)		2,633	1,643	1,828	60.3	44.0	

- (注) 1 一般職業紹介関係については、新規学卒を除きパートを含む。
2 新規求人倍率及び有効求人倍率の上段は季節調整値、下段()内は原数値である。
3 中高年関係(45歳以上)については、パートを除く。
4 適用については、全被保険者の数値である。
5 給付については、一般の数値であり、受給者実人員及び支給金額は、所定給付日数内である。
6 日雇は普通給付である。

産業別・規模別新規求人状況

産業・事業所規模	項目	総 数			パートを除く	
		29年8月	28年8月	前年比	29年8月	28年8月
A,B	農 業 , 林 業 , 漁 業 (01~04)	37	48	▲ 22.9	17	25
C	鉱業, 採石業, 砂利採取業 (05)	9	4	125.0	9	4
D	建設業 (06~08)	1,141	1,123	1.6	1,063	1,061
E	製造業 (09~32)	1,130	1,040	8.7	797	732
	09 食 料 品 製 造 業	325	306	6.2	167	159
	10 飲 料 ・ た ば こ ・ 飼 料 製 造 業	44	31	41.9	19	8
	11 織 維 工 業	14	27	▲ 48.1	11	14
	12 木 材 ・ 木 製 品 製 造 業	26	15	73.3	20	15
	13 家 具 ・ 装 備 品 製 造 業	7	6	16.7	4	4
	14 パルプ・紙・紙加工品製造業	15	19	▲ 21.1	11	13
	15 印 刷 ・ 同 関 連 業	25	17	47.1	21	14
	16 化 学 工 業	164	92	78.3	113	69
	17 石 油 製 品 ・ 石 炭 製 品 製 造 業	3	3	0.0	3	3
	18 プラスチック製品製造業	53	40	32.5	37	27
	19 ゴ ム 製 品 製 造 業	5	10	▲ 50.0	5	9
	21 窯 業 ・ 土 石 製 品 製 造 業	29	21	38.1	27	13
	22 鉄 鋼 業	48	42	14.3	45	42
	23 非 鉄 金 属 製 造 業	11	19	▲ 42.1	7	17
	24 金 属 製 品 製 造 業	108	83	30.1	89	73
	25 は ん 用 機 械 器 具 製 造 業	78	82	▲ 4.9	75	75
	26 生 産 用 機 械 器 具 製 造 業	14	18	▲ 22.2	14	17
	27 業 務 用 機 械 器 具 製 造 業	6	17	▲ 64.7	4	17
	28 電 子 部 品 ・ デ バ イ ス ・ 電 子 回 路 製 造 業	10	0	-	9	0
	29 電 気 機 械 器 具 製 造 業	34	63	▲ 46.0	28	39
	30 情 報 通 信 機 械 器 具 製 造 業	1	1	0.0	1	1
	31 輸 送 用 機 械 器 具 製 造 業	93	122	▲ 23.8	75	97
	20, 32 そ の 他 の 製 造 業	17	6	183.3	12	6
F	電気・ガス・熱供給・水道業 (33~36)	9	8	12.5	7	6
G	情 報 通 信 業 (37~41)	70	94	▲ 25.5	63	74
H	運 輸 業 , 郵 便 業 (42~49)	777	614	26.5	627	492
I	卸 売 業 , 小 売 業 (50~61)	1,899	1,642	15.7	866	836
J	金 融 業 , 保 険 業 (62~67)	80	71	12.7	56	55
K	不 動 産 業 , 物 品 賃 貸 業 (68~70)	149	156	▲ 4.5	128	102
L	学 術 研 究 , 専 門 ・ 技 術 サ ー ビ ス 業 (71~74)	181	162	11.7	124	119
M	宿 泊 業 , 飲 食 サ ー ビ ス 業 (75~77)	689	892	▲ 22.8	213	245
N	生 活 関 連 サ ー ビ ス 業 , 娯 楽 業 (78~80)	802	697	15.1	421	371
O	教 育 , 学 習 支 援 業 (81,82)	105	114	▲ 7.9	42	57
P	医 療 , 福 祉 (83~85)	2,361	2,244	5.2	1,338	1,299
Q	複 合 サ ー ビ ス 事 業 (86,87)	76	55	38.2	47	43
R	サ ー ビ ス 業 (他 に 分 類 さ れ な い も の) (88~96)	888	1,144	▲ 22.4	475	595
S,T	公 務 ・ そ の 他 (97~99)	157	134	17.2	80	68
	合 計	10,560	10,242	3.1	6,373	6,184
	29 人 以 下	6,922	6,864	0.8	4,079	4,037
	30 ~ 99 人	2,375	2,234	6.3	1,427	1,350
	100 ~ 299 人	879	862	2.0	636	587
	300 ~ 499 人	150	128	17.2	115	95
	500 ~ 999 人	89	76	17.1	55	60
	1,000 人 以 上	145	78	85.9	61	55

(注) 平成25年10月改訂「日本標準産業分類」に基づく区分による。

主要指標(一般職業紹介関係)

項目 年月	職業紹介												諸比率			
	求職				求人		紹介			就職			求人倍率(倍)		就職率 (%)	有効求職者中 中高年齢者の 割合(%)
	新規求職 申込件数	中高年齢者	月間有効求職者数	中高年齢者	新規求人数	月間有効 求人	紹介 件数	中高年齢者	保受給者	就職 件数	中高年齢者	保受給者	新規	有効		
24年度月平均	4,581	1,472	18,805	6,828	5,158	13,564	6,729	1,976	1,638	1,493	420	428	1.34	0.87	32.6	36.3
25 "	4,213	1,359	17,146	6,241	5,480	14,592	6,110	1,830	1,448	1,510	432	422	1.49	0.98	35.8	36.4
26 "	3,775	1,254	15,181	5,648	5,502	14,954	5,075	1,610	1,107	1,385	417	382	1.64	1.09	36.7	37.2
27 "	3,530	1,213	14,076	5,289	5,805	15,660	4,613	1,557	1,010	1,344	433	378	1.89	1.26	38.1	37.6
28 "	3,302	1,172	13,030	5,042	6,072	16,663	4,060	1,465	902	1,251	424	352	2.06	1.41	37.9	38.7
28年 8月	3,249	1,122	13,123	5,102	6,184	16,613	3,996	1,428	897	1,169	394	339	2.08	1.41	36.0	38.9
9月	3,191	1,134	13,039	5,113	6,139	16,628	3,961	1,462	867	1,275	443	388	2.13	1.39	40.0	39.2
10月	3,033	1,075	12,747	4,953	5,960	16,734	3,667	1,307	854	1,185	401	336	2.16	1.43	39.1	38.9
11月	2,807	938	12,252	4,779	6,101	16,665	3,701	1,361	867	1,079	372	322	2.17	1.44	38.4	39.0
12月	2,421	876	11,576	4,531	5,736	16,486	3,026	1,147	675	1,038	360	274	2.20	1.45	42.9	39.1
29年 1月	3,709	1,329	12,338	4,762	6,518	17,176	3,879	1,473	842	1,055	343	297	1.98	1.43	28.4	38.6
2月	3,578	1,289	12,970	5,038	6,650	17,834	4,444	1,620	998	1,222	447	327	2.10	1.44	34.2	38.8
3月	3,756	1,327	13,680	5,204	6,403	18,030	4,889	1,744	1,021	1,790	648	463	2.01	1.44	47.7	38.0
4月	3,832	1,497	13,244	5,201	5,878	16,926	3,902	1,357	775	1,313	434	321	2.06	1.49	34.3	39.3
5月	3,170	1,186	13,010	5,133	6,288	16,749	3,774	1,363	885	1,211	420	365	2.34	1.48	38.2	39.5
6月	2,923	1,048	12,390	4,927	6,253	16,976	3,671	1,329	932	1,201	410	367	2.35	1.52	41.1	39.8
7月	3,026	1,054	12,297	4,815	5,892	16,960	3,527	1,163	750	1,151	379	337	2.11	1.51	38.0	39.2
8月	3,079	1,160	12,359	4,892	6,373	17,198	3,338	1,243	808	1,091	380	331	2.11	1.49	35.4	39.6
前年度(同月)比																
24年度月平均	▲ 3.6	▲ 2.3	▲ 1.2	▲ 1.0	7.8	10.4	▲ 1.0	1.0	6.3	▲ 4.5	▲ 5.0	8.2	0.16	0.10	▲ 0.3	0.0
25 "	▲ 8.0	▲ 7.7	▲ 8.8	▲ 8.6	6.2	7.6	▲ 9.2	▲ 7.4	▲ 11.6	1.1	2.7	▲ 1.4	0.15	0.11	3.2	0.1
26 "	▲ 10.4	▲ 7.7	▲ 11.5	▲ 9.5	0.4	2.5	▲ 16.9	▲ 12.0	▲ 23.6	▲ 8.3	▲ 3.4	▲ 9.5	0.15	0.11	0.9	0.8
27 "	▲ 6.5	▲ 3.2	▲ 7.3	▲ 6.4	5.5	4.7	▲ 9.1	▲ 3.3	▲ 8.8	▲ 2.9	3.7	▲ 1.0	0.25	0.17	1.4	0.4
28 "	▲ 6.5	▲ 3.4	▲ 7.4	▲ 4.7	4.6	6.4	▲ 12.0	▲ 5.9	▲ 10.7	▲ 7.0	▲ 2.1	▲ 6.7	0.17	0.15	▲ 0.2	1.1
28年 8月	▲ 3.5	2.5	▲ 6.9	▲ 3.4	8.7	8.8	▲ 5.2	6.3	▲ 6.2	▲ 3.6	6.8	▲ 2.0	0.21	0.16	0.0	1.4
9月	▲ 6.8	▲ 1.6	▲ 6.8	▲ 2.9	5.5	4.9	▲ 10.2	▲ 0.8	▲ 14.8	▲ 4.0	▲ 0.7	1.6	0.24	0.10	1.2	1.6
10月	▲ 13.8	▲ 7.1	▲ 8.4	▲ 4.9	2.7	6.2	▲ 18.7	▲ 13.0	▲ 16.8	▲ 11.1	▲ 6.7	▲ 17.8	0.35	0.17	1.2	1.5
11月	▲ 5.5	▲ 8.5	▲ 8.3	▲ 5.2	6.8	6.2	▲ 5.2	2.6	▲ 7.3	▲ 7.9	2.2	▲ 10.8	0.26	0.17	▲ 1.0	1.3
12月	▲ 5.6	1.3	▲ 8.0	▲ 4.9	8.8	6.3	▲ 12.4	▲ 2.6	▲ 19.5	▲ 3.4	2.3	▲ 9.0	0.26	0.16	1.0	1.2
29年 1月	2.0	11.7	▲ 4.4	▲ 1.7	0.8	5.6	▲ 9.4	0.8	▲ 2.2	▲ 1.2	3.9	▲ 1.0	▲ 0.15	0.09	▲ 1.0	1.1
2月	▲ 6.4	▲ 5.7	▲ 5.4	▲ 2.6	5.3	5.9	▲ 16.8	▲ 15.6	▲ 9.2	▲ 11.7	▲ 4.1	▲ 13.9	0.14	0.10	▲ 2.0	1.0
3月	0.7	0.2	▲ 4.5	▲ 3.8	3.3	5.8	▲ 10.6	▲ 12.8	2.8	3.3	3.7	21.5	▲ 0.02	0.08	1.3	0.2
4月	▲ 6.4	▲ 3.4	▲ 7.5	▲ 5.7	9.2	6.9	▲ 10.6	▲ 9.0	▲ 8.6	▲ 4.0	0.5	▲ 3.0	0.14	0.13	0.9	0.8
5月	▲ 4.9	1.4	▲ 5.7	▲ 3.2	6.4	6.6	▲ 11.9	▲ 7.5	▲ 10.6	▲ 3.4	3.7	▲ 2.1	0.20	0.10	0.6	1.1
6月	▲ 12.5	▲ 7.0	▲ 7.8	▲ 3.7	0.9	6.0	▲ 19.9	▲ 16.3	▲ 16.3	▲ 11.7	▲ 4.0	▲ 15.8	0.25	0.13	0.4	1.7
7月	▲ 2.7	▲ 6.9	▲ 6.0	▲ 5.4	3.7	4.5	▲ 10.1	▲ 21.7	▲ 11.3	▲ 5.0	▲ 7.8	▲ 1.7	0.16	0.10	▲ 0.9	0.3
8月	▲ 5.2	3.4	▲ 5.8	▲ 4.1	3.1	3.5	▲ 16.5	▲ 13.0	▲ 9.9	▲ 6.7	▲ 3.6	▲ 2.4	0.03	0.08	▲ 0.6	0.7

(注)1 新規学卒及びパートタイムを除く。

2 求人倍率は新規学卒を除きパートタイムを含み、各月の数値は季節調整値である。

平成28年12月以前の季節調整値は、新季節指数により改訂されている。

3 (保)は雇用保険のことである。

安定所別求職・求人状況

安定所	職業紹介												諸比率				
	求職						求人		紹介		就職		求人倍率(倍)		就職率(%)	有効求職者中 中高年齢者の 割合(%)	
	新規求職 申込件数	中高年齢者	月間有効 求職者数	中高年齢者	55歳以上	65歳以上	新規 求人数	月間有効 求人数	紹介件数	中高年齢者	就職件数	中高年齢者	新規	有効			
全数																	
平成29年8月計	3,079	1,160	12,359	4,892	2,514	449	6,373	17,198	3,338	1,243	1,091	380	2.11	1.49	35.4	39.6	
山口	514	158	2,046	674	343	72	906	2,807	491	132	144	36	2.03	1.58	28.0	32.9	
下関	554	253	2,304	984	527	94	1,295	3,526	629	305	216	76	2.57	1.61	39.0	42.7	
宇部	548	196	2,210	901	477	103	1,253	3,065	551	189	196	73	2.49	1.46	35.8	40.8	
防府	269	97	1,152	463	247	55	495	1,483	347	127	109	40	1.91	1.33	40.5	40.2	
萩	160	76	615	293	168	20	369	890	143	56	52	19	2.53	1.53	32.5	47.6	
徳山	271	93	1,088	407	184	28	591	1,632	316	128	108	37	2.54	1.61	39.9	37.4	
下松	253	91	986	369	162	30	419	1,131	331	125	92	34	1.84	1.17	36.4	37.4	
岩国	328	127	1,268	506	253	28	750	1,910	344	122	108	36	2.26	1.51	32.9	39.9	
柳井	182	69	690	295	153	19	295	754	186	59	66	29	1.92	1.35	36.3	42.8	
常用																	
平成29年8月計	3,066	1,156	12,323	4,880	2,505	446	6,090	16,271	3,210	1,188	1,036	358					
山口	514	158	2,045	674	343	72	858	2,589	467	125	138	34					
下関	553	253	2,295	984	527	94	1,250	3,404	610	295	209	74					
宇部	546	196	2,205	900	476	102	1,159	2,814	523	177	183	68					
防府	269	97	1,151	462	246	54	494	1,435	338	123	106	40					
萩	159	76	614	293	168	20	356	867	136	51	49	17					
徳山	264	90	1,074	401	181	28	547	1,503	301	124	102	36					
下松	252	91	985	369	162	30	409	1,088	319	118	85	30					
岩国	327	126	1,265	503	250	27	732	1,864	335	117	103	33					
柳井	182	69	689	294	152	19	285	707	181	58	61	26					

(注)1 新規学卒及びパートタイムを除く。

2 求人倍率は、新規学卒を除きパートタイムを含む。また、全数県計については、季節調整値である。

パートタイム職業紹介状況

項目 年月 安定所	新規求職 申込件数		月間有効 求職者数		新規 求人数	月間 有効 求人数	就職件数		求人倍率	
		男		男				男	新規	有効
24年度月平均	2,206	464	8,537	1,860	3,939	10,204	963	251	1.79	1.20
25 "	2,115	431	8,288	1,816	3,951	10,391	944	236	1.87	1.25
26 "	2,002	433	8,083	1,934	3,954	10,483	894	213	1.98	1.30
27 "	1,865	436	7,626	1,928	4,387	11,746	851	205	2.35	1.54
28 "	1,827	435	7,412	1,916	4,513	12,230	842	209	2.47	1.65
28年 8月	1,525	348	7,178	1,806	4,058	11,862	703	193	2.66	1.65
9月	1,781	388	7,254	1,831	4,592	11,804	740	179	2.58	1.63
10月	1,733	432	7,311	1,876	4,528	12,047	747	188	2.61	1.65
11月	1,553	376	7,162	1,837	4,509	12,420	814	215	2.90	1.73
12月	1,176	278	6,508	1,715	4,198	12,040	625	170	3.57	1.85
29年 1月	1,983	480	6,836	1,806	4,758	12,276	660	141	2.40	1.80
2月	1,894	455	7,113	1,882	4,851	12,940	989	250	2.56	1.82
3月	2,079	542	7,619	2,048	5,198	13,200	1,144	301	2.50	1.73
4月	2,755	712	8,280	2,238	4,176	12,403	962	263	1.52	1.50
5月	2,072	468	8,322	2,165	4,375	12,161	919	229	2.11	1.46
6月	1,813	433	8,044	2,063	5,005	12,312	887	219	2.76	1.53
7月	1,427	390	7,441	1,942	3,969	12,084	747	207	2.78	1.62
8月	1,577	388	7,222	1,903	4,187	11,942	685	192	2.66	1.65
前月比	10.5	▲ 0.5	▲ 2.9	▲ 2.0	5.5	▲ 1.2	▲ 8.3	▲ 7.2	▲ 0.12	0.03
前年同月比	3.4	11.5	0.6	5.4	3.2	0.7	▲ 2.6	▲ 0.5	0.00	0.00
山口	207	49	976	265	559	1,976	80	18	2.70	2.02
下関	275	69	1,289	335	834	2,273	131	28	3.03	1.76
宇部	244	56	1,240	318	716	1,980	106	31	2.93	1.60
防府	140	40	652	197	285	914	47	16	2.04	1.40
萩	84	28	400	111	248	666	40	8	2.95	1.67
徳山	150	41	646	173	480	1,168	74	27	3.20	1.81
下松	151	34	636	156	323	759	58	14	2.14	1.19
岩国	213	50	963	248	472	1,467	87	31	2.22	1.52
柳井	113	21	420	100	270	739	62	19	2.39	1.76

主要指標(雇用保険関係)

項目 年月	適用事業所数	被保険者数	受給資格 決定件数	受給者実人員	支給金額 (千円)
	24年度月平均	22,616	370,869	1,868	6,792
25 〃	22,845	375,183	1,642	6,088	707,529
26 〃	23,125	380,303	1,517	5,080	582,394
27 〃	23,226	385,666	1,409	4,655	536,694
28 〃	23,638	398,116	1,331	4,104	471,262
28年 8月	23,394	393,164	1,305	4,882	592,072
9月	23,374	392,800	1,217	4,494	519,150
10月	23,400	392,323	1,227	4,308	498,697
11月	23,454	392,943	1,062	4,072	475,840
12月	23,476	393,258	800	3,859	413,254
29年 1月	23,520	394,526	1,330	3,625	445,987
2月	23,583	396,383	1,145	3,556	375,365
3月	23,638	398,116	1,245	3,566	421,093
4月	23,713	398,740	2,156	3,409	374,378
5月	23,791	403,023	1,825	4,091	442,524
6月	23,830	404,093	1,250	4,126	462,960
7月	23,861	403,888	1,130	4,265	473,795
8月	23,901	403,604	1,214	4,482	553,843
前年度(同月)比					
24年度月平均	0.7	0.5	4.9	5.5	7.4
25 〃	1.0	1.2	▲ 12.1	▲ 10.4	▲ 12.8
26 〃	1.2	1.4	▲ 7.6	▲ 16.6	▲ 17.7
27 〃	0.4	1.4	▲ 7.1	▲ 8.4	▲ 7.8
28 〃	1.8	3.2	▲ 5.6	▲ 11.8	▲ 12.2
28年 8月	0.9	1.8	0.1	▲ 5.8	1.6
9月	1.2	1.6	▲ 7.5	▲ 12.0	▲ 11.3
10月	1.1	1.4	▲ 14.6	▲ 11.2	▲ 12.9
11月	1.3	1.4	▲ 4.2	▲ 11.4	▲ 6.8
12月	1.4	1.3	▲ 7.9	▲ 11.5	▲ 12.5
29年 1月	1.4	1.9	2.0	▲ 15.2	▲ 15.8
2月	1.5	2.3	▲ 0.1	▲ 15.5	▲ 17.9
3月	1.8	3.2	▲ 0.7	▲ 10.3	▲ 15.8
4月	2.0	2.4	▲ 9.1	▲ 10.6	▲ 12.1
5月	2.1	2.5	6.5	▲ 2.2	▲ 3.1
6月	2.1	2.6	▲ 4.8	▲ 8.8	▲ 15.9
7月	2.1	2.6	▲ 8.9	▲ 2.3	▲ 1.4
8月	2.2	2.7	▲ 7.0	▲ 8.2	▲ 6.5

(注)1 年度月平均の適用事業所数、被保険者数は、年度末数である。

2 資格決定件数は、高年齢求職者給付、短期特例求職者給付を除く。

3 受給者実人員、支給金額は、所定給付日数内のものである。

雇用保険状況

項目		適用事業所数	被保険者数	受給資格 決定件数	受給者実人員	支給金額 (千円)
平成29年 8月計		23,901	403,604	1,214	4,482	553,843
安定所	山口	3,298	80,928	150	590	73,309
	下関	4,582	78,642	238	924	114,057
	宇部	4,503	71,291	177	759	96,173
	防府	1,869	30,163	132	451	58,578
	萩	1,531	17,779	63	247	29,863
	徳山	2,402	45,486	98	342	42,021
	下松	1,821	29,212	112	399	47,173
	岩国	2,527	34,973	169	521	59,991
柳井	1,368	15,130	74	238	30,246	
運輸局	中国運輸局 山口運輸支局 徳山庁舎			1	1	152
	九州運輸局 下関海事事務所			0	10	2,280

- (注) 1 資格決定件数は、高年齢求職者給付、短期特例求職者給付を除く。
 2 受給者実人員、支給金額は、所定給付日数内のものである。
 3 平成22年1月、船員保険法の失業部門が雇用保険法に統合された。

就職促進給付状況

項目	常用就職支度手当		再就職手当		求職活動支援費		移転費		
	人員	金額	人員	金額	人員	金額	人員	金額	
24年度月平均	12	1,148	427	132,211	0	0	1	64	
25 年 "	14	1,704	425	123,288	0	0	1	21	
26 年 "	10	1,009	397	115,200	0	0	1	58	
27 年 "	11	1,040	423	124,784	1	3	1	74	
28 年 "	9	847	417	122,259	1	13	1	202	
28年	8月	15	1,378	451	128,291	0	0	1	314
	9月	9	946	437	122,189	0	0	1	93
	10月	8	846	407	117,222	0	0	0	0
	11月	4	283	427	124,572	0	0	0	0
	12月	9	944	353	103,219	0	0	3	683
29年	1月	8	573	320	95,237	0	0	0	0
	2月	10	942	354	117,400	2	11	1	170
	3月	6	591	414	146,726	4	46	1	232
	4月	6	491	373	121,554	6	79	1	182
	5月	6	662	541	181,553	11	186	5	702
	6月	2	371	586	194,399	14	282	2	208
	7月	4	534	470	145,483	9	230	4	716
	8月	0	0	391	126,491	3	72	1	87
前月比	▲ 100.0	▲ 100.0	▲ 16.8	▲ 13.1	▲ 66.7	▲ 68.7	▲ 75.0	▲ 87.8	
前年同月比	▲ 100.0	▲ 100.0	▲ 13.3	▲ 1.4	-	-	0.0	▲ 72.3	

(注) 支給金額の単位は千円

高年齢求職者給付・短期特例求職者給付状況

項目 年月	高年齢求職者給付			短期特例求職者給付		
	資格決定 件数	受給者数	支給金額	資格決定 件数	受給者数	支給金額
24年度月平均	222	222	44,872	8	9	1,506
25 〃	235	234	47,571	5	5	1,000
26 〃	268	266	55,308	4	4	900
27 〃	277	274	57,776	4	4	779
28 〃	279	277	58,518	3	4	757
28年 8月	185	171	38,064	1	6	903
9月	203	225	47,431	3	3	492
10月	272	253	52,809	0	0	0
11月	224	218	46,260	0	0	0
12月	168	170	34,456	0	0	0
29年 1月	298	266	56,075	1	1	133
2月	178	195	41,155	0	0	0
3月	267	249	51,524	3	0	0
4月	679	609	134,881	6	4	976
5月	371	389	83,829	17	10	2,676
6月	255	285	59,954	8	12	2,584
7月	237	262	57,049	0	8	1,072
8月	246	217	44,927	4	0	0
前月比	3.8	▲ 17.2	▲ 21.2	-	▲ 100.0	▲ 100.0
前年同月比	33.0	26.9	18.0	300.0	▲ 100.0	▲ 100.0

(注) 支給金額の単位は千円

[特集] 職業別常用職業紹介状況(平成29年8月)

第1表 職業大分類別新規求職申込件数、新規求人数及び就職件数

項目 職業別		新規求職申込件数						新規 求人数	就職件数					
		45歳 以上	男	45歳 以上	女	45歳 以上	45歳 以上		男	45歳 以上	女	45歳 以上		
実 数	合計	4,629	2,047	2,062	1,070	2,552	971	9,901	1,650	705	742	350	907	355
	A 管理的職業	9	3	6	2	2	0	74	3	2	3	2	0	0
	B 専門的・技術的職業	555	216	182	80	371	135	1,648	210	93	50	26	160	67
	C 事務的職業	1,091	358	195	89	892	267	993	326	84	38	12	288	72
	D 販売の職業	298	118	142	60	156	58	1,230	110	39	52	15	58	24
	E サービスの職業	565	277	140	84	425	193	2,290	304	154	89	52	215	102
	F 保安の職業	36	33	35	33	1	0	187	22	14	22	14	0	0
	G 農林漁業の職業	22	10	19	9	3	1	43	14	11	11	9	3	2
	H 生産工程の職業	411	133	298	95	112	38	1,118	211	52	154	36	57	16
	I 輸送・機械運転の職業	196	133	195	132	1	1	589	110	80	106	77	4	3
	J 建設・採掘の職業	90	42	85	42	4	0	580	62	22	60	21	1	1
	K 運搬・清掃等の職業	791	493	472	315	317	177	1,149	278	154	157	86	121	68
構 成 比 (%)	A 管理的職業	0.2	0.1	0.3	0.2	0.1	0.0	0.7	0.2	0.3	0.4	0.6	0.0	0.0
	B 専門的・技術的職業	12.0	10.6	8.8	7.5	14.5	13.9	16.6	12.7	13.2	6.7	7.4	17.6	18.9
	C 事務的職業	23.6	17.5	9.5	8.3	35.0	27.5	10.0	19.8	11.9	5.1	3.4	31.8	20.3
	D 販売の職業	6.4	5.8	6.9	5.6	6.1	6.0	12.4	6.7	5.5	7.0	4.3	6.4	6.8
	E サービスの職業	12.2	13.5	6.8	7.9	16.7	19.9	23.1	18.4	21.8	12.0	14.9	23.7	28.7
	F 保安の職業	0.8	1.6	1.7	3.1	0.0	0.0	1.9	1.3	2.0	3.0	4.0	0.0	0.0
	G 農林漁業の職業	0.5	0.5	0.9	0.8	0.1	0.1	0.4	0.8	1.6	1.5	2.6	0.3	0.6
	H 生産工程の職業	8.9	6.5	14.5	8.9	4.4	3.9	11.3	12.8	7.4	20.8	10.3	6.3	4.5
	I 輸送・機械運転の職業	4.2	6.5	9.5	12.3	0.0	0.1	5.9	6.7	11.3	14.3	22.0	0.4	0.8
	J 建設・採掘の職業	1.9	2.1	4.1	3.9	0.2	0.0	5.9	3.8	3.1	8.1	6.0	0.1	0.3
	K 運搬・清掃等の職業	17.1	24.1	22.9	29.4	12.4	18.2	11.6	16.8	21.8	21.2	24.6	13.3	19.2

(注) 新規学卒者を除き、常用的パートタイムを含む。

分類不能の職業が計上されていないため、合計と職業別求職者の累計とは一致しない。

求職申込書における「性別」欄の記載は任意であるため、男女別の合計は男女計の値と必ずしも一致しない。

第2表 職業大分類別新規求人倍率及び就職率

職業別	項目	新規求人倍率（倍）		就職率（％）	
		29年8月	28年8月	29年8月	28年8月
	合計	2.14	1.99	35.6	36.0
A	管理的職業	8.22	4.64	33.3	14.3
B	専門的・技術的職業	2.97	2.55	37.8	34.3
C	事務的職業	0.91	0.74	29.9	27.8
D	販売の職業	4.13	3.34	36.9	34.6
E	サービスの職業	4.05	4.30	53.8	58.8
F	保安の職業	5.19	3.68	61.1	57.4
G	農林漁業の職業	1.95	2.61	63.6	88.9
H	生産工程の職業	2.72	2.52	51.3	53.3
I	輸送・機械運転の職業	3.01	2.36	56.1	59.3
J	建設・採掘の職業	6.44	6.05	68.9	57.9
K	運搬・清掃等の職業	1.45	1.28	35.1	35.4

(注) 新規学卒を除き、常用的パートタイムを含む。

新規求人倍率＝新規求人数／新規求職申込件数(倍)

就職率＝就職件数／新規求職申込件数×100(%)