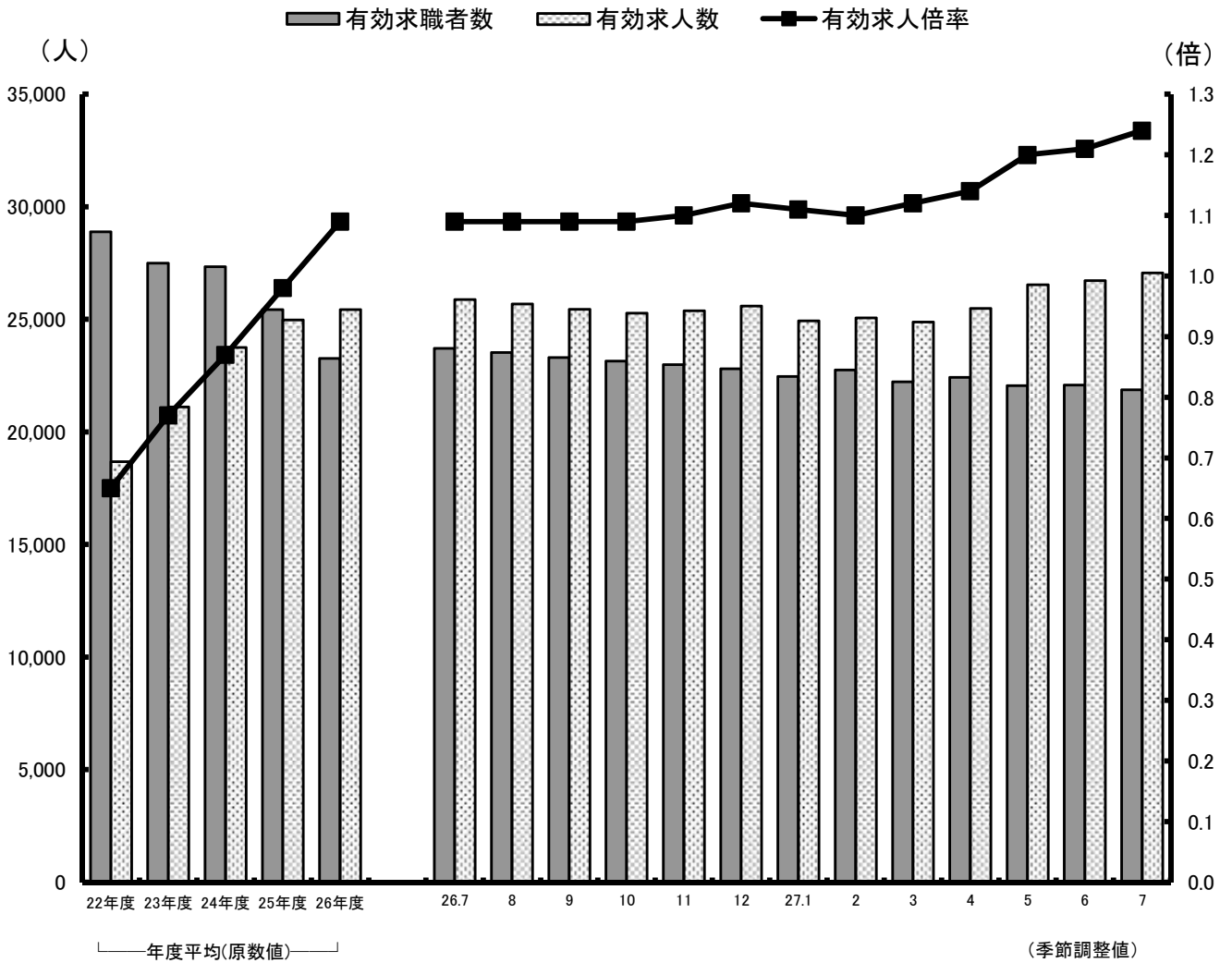


# 職業安定業務統計月報

## やまぐち

平成27年7月分



厚生労働省 山口労働局職業安定部職業安定課

TEL 083(995)0380

# 目 次

労働市場の概況 .....	1 頁
主要業務概要 .....	3
一般職業紹介関係	
産業別・規模別新規求人状況 .....	4
主要指標(一般職業紹介関係) .....	5
安定所別求職・求人状況 .....	6
パートタイム職業紹介状況 .....	7
雇用保険関係	
主要指標(雇用保険関係) .....	8
雇用保険状況 .....	9
就職促進給付状況 .....	9
高年齢求職者給付・短期特例求職者給付状況 .....	10

# 労働市場の概況(平成27年7月)

## 1 県内景況(日本銀行下関支店「山口県金融経済情勢」より)

県内景気は、緩やかに回復している。

需要項目別にみると、輸出は、均してみれば概ね前年並みで推移している。個人消費は、天候不順の影響がみられているが、全体としては持ち直しつつある。公共投資は高水準で推移している。住宅投資は下げ止まりつつある。設備投資は緩やかに増加している。

こうした中、生産は堅調に推移している。雇用・所得情勢は着実な改善を続けている。企業倒産は落ち着いている。

金融面では、預金・貸出とも前年を上回っている。

先行きについては、海外情勢の動向に注視する必要がある。

## 2 労働市場の動き

### (1) 求職状況(パートを含む)

新規求職申込件数は5,068件で、前年同月に比べ473件(8.5%)の減少となった。

また、月間有効求職者数は22,337人で、前年同月に比べ1,908人(7.9%)の減少となった。

### (2) 求人状況(パートを含む)

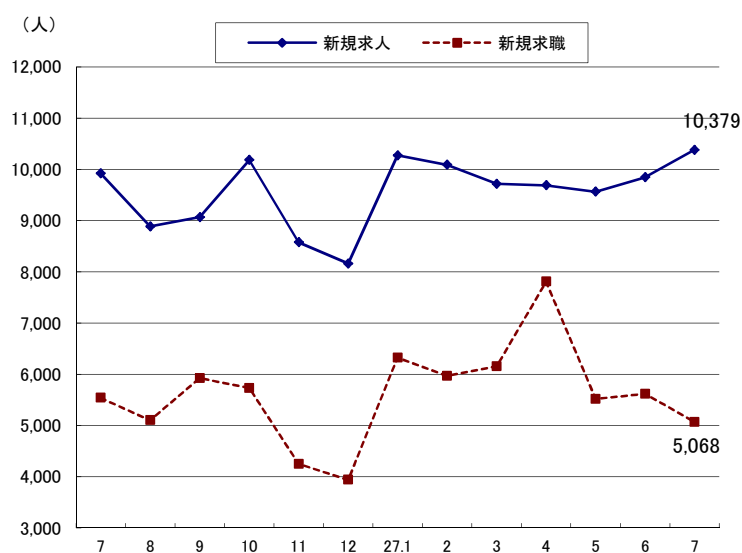
新規求人数は10,379人で、前年同月に比べ460人(4.6%)の増加となった。

また、月間有効求人数は26,681人で、前年同月に比べ1,206人(4.7%)の増加となった。

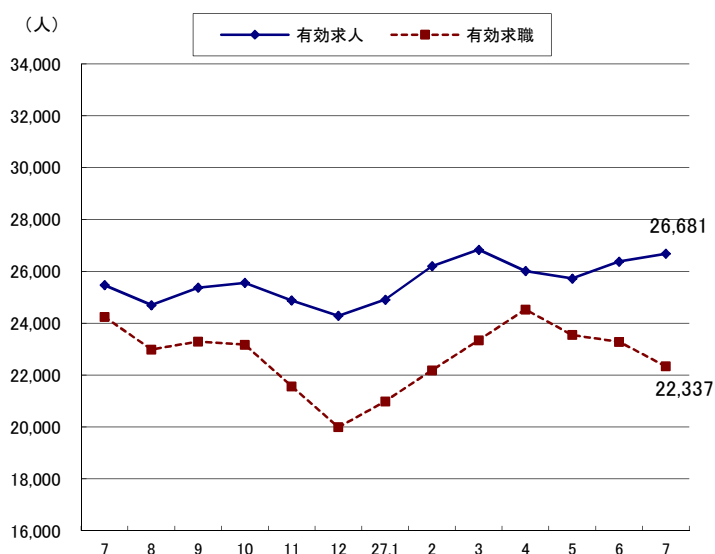
新規求人の産業別状況を前年同月と比べると運輸業・郵便業(106人)、卸売業・小売業(638人)で増加となった。

一方、生活関連サービス業、娯楽業(116人)、教育、学習支援業(106人)で減少となった。

### 新規求職・求人の推移



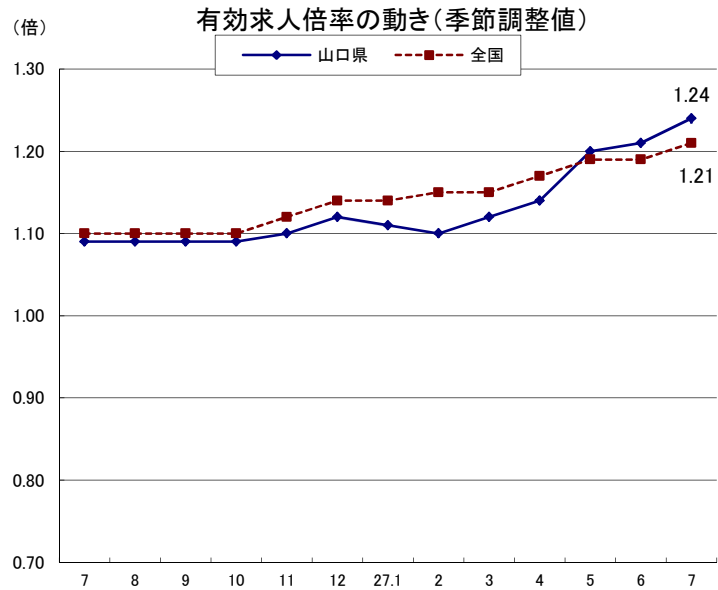
### 有効求職・求人の推移



(3) 求人倍率(季節調整値)

新規求人倍率は1.88倍で、前月を0.14ポイント上回った。

有効求人倍率は1.24倍で、前月を0.03ポイント上回った。



(4) 就職件数(パートを含む)

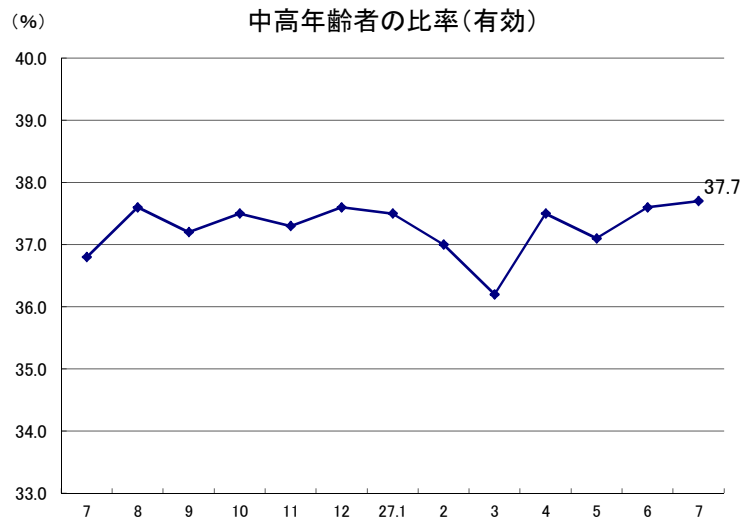
就職件数は2,285件で、前年同月に比べ1.9%減少し、就職率は45.1%で、前年同月と比べ3.0ポイントの増加となった。

(5) 中高年齢者(45歳以上)の状況(パートを除く)

新規求職申込件数は1,176件で、前年同月に比べ1.0%減少した。

月間有効求職者数は5,456人で、前年同月に比べ6.2%減少した。これを、月間有効求職者全体に占める割合で見ると37.7%で、前年同月を0.9ポイント上回った。

また、就職件数は471件で、前年同月に比べ11.6%増加した。



### 3 雇用保険関係

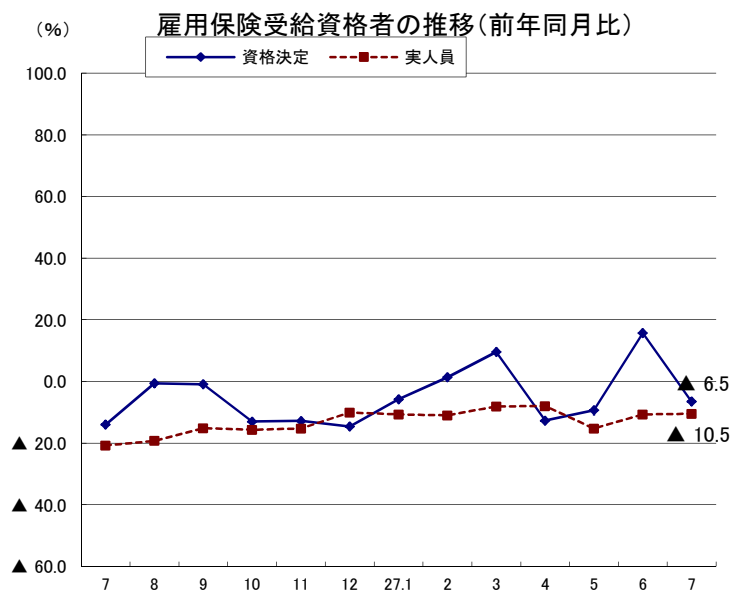
(1) 適用状況

適用事業所数は23,179事業所で、前年同月に比べ0.8%増加し、被保険者数は386,620人で、前年同月に比べ1.7%増加した。

(2) 給付状況

一般受給資格決定件数は1,360件で、前年同月に比べ6.5%減少した。

受給者実人員(所定給付日数内)は5,111人で、前年同月に比べ10.5%減少した。



## 主要業務概要

項 目		本 月 (27. 7)	前 月 (27. 6)	前年同月 (26. 7)	増 減 率	
					前 月 比	前年同月比
一 般 職 業 紹 介 関 係	新規求職申込件数	5,068	5,618	5,541	▲ 9.8	▲ 8.5
	月間有効求職者数	22,337	23,283	24,245	▲ 4.1	▲ 7.9
	新規求人数	10,379	9,846	9,919	5.4	4.6
	月間有効求人数	26,681	26,381	25,475	1.1	4.7
	就職件数	2,285	2,455	2,330	▲ 6.9	▲ 1.9
	充足数	2,184	2,318	2,246	▲ 5.8	▲ 2.8
	新規求人倍率	1.88 倍 (2.05)	1.74 倍 (1.75)	1.65 倍 (1.79)	0.14 ポイント (0.30)	0.23 ポイント (0.26)
	有効求人倍率	1.24 倍 (1.19)	1.21 倍 (1.13)	1.09 倍 (1.05)	0.03 ポイント (0.06)	0.15 ポイント (0.14)
	就職率	45.1%	43.7%	42.1%	1.4 ポイント	3.0 ポイント
	充足率	21.0%	23.5%	22.6%	▲ 2.5 ポイント	▲ 1.6 ポイント
中 高 年 関 係	新規求職申込件数	1,176	1,265	1,188	▲ 7.0	▲ 1.0
	月間有効求職者数	5,456	5,580	5,818	▲ 2.2	▲ 6.2
	就職件数	471	450	422	4.7	11.6
	月間有効求職者全体に占める割合	37.7%	37.6%	36.8%	0.1 ポイント	0.9 ポイント
雇 用 保 険 関 係	月末適用事業所数	23,179	23,178	22,990	0.0	0.8
	月末被保険者数	386,620	387,381	380,312	▲ 0.2	1.7
	資格取得者数	5,173	5,826	5,111	▲ 11.2	1.2
	資格喪失者数	4,848	4,866	5,068	▲ 0.4	▲ 4.3
	離職票交付枚数	3,460	3,388	3,638	2.1	▲ 4.9
	受給資格決定件数	1,360	1,501	1,455	▲ 9.4	▲ 6.5
	初回受給者数	1,229	1,063	1,280	15.6	▲ 4.0
	受給者実人員	5,111	5,087	5,708	0.5	▲ 10.5
	支給金額(千円)	605,014	610,207	714,513	▲ 0.9	▲ 15.3
	手帳交付件数	2	1	2	100.0	0.0
日 雇	受給者実人員	58	60	67	▲ 3.3	▲ 13.4
	支給金額(千円)	4,232	4,264	4,956	▲ 0.8	▲ 14.6

- (注) 1 一般職業紹介関係については、新規学卒を除きパートを含む。  
 2 新規求人倍率及び有効求人倍率の上段は季節調整値、下段( )内は原数値である。  
 3 中高年関係(45歳以上)については、パートを除く。  
 4 適用については、全被保険者の数値である。  
 5 給付については、一般の数値であり、受給者実人員及び支給金額は、所定給付日数内である。  
 6 日雇は普通給付である。

# 産業別・規模別新規求人状況

産業・事業所規模 項目	総 数			パートを除く	
	27年7月	26年7月	前年比	27年7月	26年7月
A,B 農 業 , 林 業 , 漁 業 (01~04)	65	50	30.0	30	35
C 鉱業, 採石業, 砂利採取業 (05)	5	3	66.7	5	3
D 建 設 業 (06~08)	1,007	1,081	▲ 6.8	941	1,015
E 製 造 業 (09~32)	986	947	4.1	713	662
09 食 料 品 製 造 業	299	254	17.7	149	122
10 飲 料 ・ た ば こ ・ 飼 料 製 造 業	17	22	▲ 22.7	12	7
11 織 維 工 業	61	30	103.3	43	13
12 木 材 ・ 木 製 品 製 造 業	20	28	▲ 28.6	19	25
13 家 具 ・ 装 備 品 製 造 業	11	12	▲ 8.3	8	10
14 パルプ・紙・紙加工品製造業	9	20	▲ 55.0	7	12
15 印 刷 ・ 同 関 連 業	24	25	▲ 4.0	14	19
16 化 学 工 業	81	75	8.0	59	67
17 石 油 製 品 ・ 石 炭 製 品 製 造 業	0	1	-	0	1
18 プラスチック製品製造業	24	40	▲ 40.0	20	18
19 ゴ ム 製 品 製 造 業	10	3	233.3	10	2
21 窯 業 ・ 土 石 製 品 製 造 業	15	40	▲ 62.5	10	34
22 鉄 鋼 業	29	27	7.4	27	26
23 非 鉄 金 属 製 造 業	4	1	300.0	4	1
24 金 属 製 品 製 造 業	109	105	3.8	102	92
25 は ん 用 機 械 器 具 製 造 業	76	85	▲ 10.6	68	79
26 生 産 用 機 械 器 具 製 造 業	28	14	100.0	27	12
27 業 務 用 機 械 器 具 製 造 業	1	11	▲ 90.9	1	11
28 電 子 部 品 ・ デ バ イ ス ・ 電 子 回 路 製 造 業	10	7	42.9	10	5
29 電 気 機 械 器 具 製 造 業	24	30	▲ 20.0	21	21
30 情 報 通 信 機 械 器 具 製 造 業	0	0	-	0	0
31 輸 送 用 機 械 器 具 製 造 業	121	84	44.0	95	63
20, 32 そ の 他 の 製 造 業	13	33	▲ 60.6	7	22
F 電 気 ・ ガ ス ・ 熱 供 給 ・ 水 道 業 (33~36)	10	8	25.0	7	7
G 情 報 通 信 業 (37~41)	75	84	▲ 10.7	56	47
H 運 輸 業 , 郵 便 業 (42~49)	653	547	19.4	518	436
I 卸 売 業 , 小 売 業 (50~61)	2,470	1,832	34.8	935	909
J 金 融 業 , 保 険 業 (62~67)	88	70	25.7	49	48
K 不 動 産 業 , 物 品 賃 貸 業 (68~70)	137	135	1.5	92	99
L 学 術 研 究 , 専 門 ・ 技 術 サ ー ビ ス 業 (71~74)	183	163	12.3	141	117
M 宿 泊 業 , 飲 食 サ ー ビ ス 業 (75~77)	685	780	▲ 12.2	181	192
N 生 活 関 連 サ ー ビ ス 業 , 娯 楽 業 (78~80)	628	744	▲ 15.6	230	342
O 教 育 , 学 習 支 援 業 (81,82)	112	218	▲ 48.6	36	94
P 医 療 , 福 祉 (83~85)	2,176	2,171	0.2	1,275	1,289
Q 複 合 サ ー ビ ス 事 業 (86,87)	96	64	50.0	55	37
R サ ー ビ ス 業 (他 に 分 類 さ れ な い も の) (88~96)	848	922	▲ 8.0	498	532
S, T 公 務 ・ そ の 他 (97~99)	155	100	55.0	103	54
合 計	10,379	9,919	4.6	5,865	5,918
29 人 以 下	7,083	6,506	8.9	3,764	3,827
30 ~ 99 人	2,200	2,183	0.8	1,312	1,234
100 ~ 299 人	741	813	▲ 8.9	510	581
300 ~ 499 人	163	162	0.6	136	127
500 ~ 999 人	120	180	▲ 33.3	95	100
1,000 人 以 上	72	75	▲ 4.0	48	49

(注) 平成19年11月改訂「日本標準産業分類」に基づく区分による。

# 主要指標(一般職業紹介関係)

項目 年月	職業紹介												諸比率				
	求職				求人		紹介			就職			求人倍率(倍)		就職率 (%)	有効求職者中 中高年齢者の 割合(%)	
	新規求職 申込件数	中高年齢者	月間有効求職者数	中高年齢者	新規求人数	月間有効 求人	紹介件数	中高年齢者	保受給者	就職件数	中高年齢者	保受給者	新規	有効			
22年度月平均	4,945	1,614	20,315	7,607	4,294	10,653	7,279	2,134	1,711	1,560	434	405	1.05	0.65	31.5	37.4	
23 "	4,750	1,507	19,024	6,898	4,787	12,281	6,799	1,955	1,541	1,564	442	395	1.18	0.77	32.9	36.3	
24 "	4,581	1,472	18,805	6,828	5,158	13,564	6,729	1,976	1,638	1,493	420	428	1.34	0.87	32.6	36.3	
25 "	4,213	1,359	17,146	6,241	5,480	14,592	6,110	1,830	1,448	1,510	432	422	1.49	0.98	35.8	36.4	
26 "	3,775	1,254	15,181	5,648	5,502	14,954	5,075	1,610	1,107	1,385	417	382	1.64	1.09	36.7	37.2	
26年 7月	3,727	1,188	15,797	5,818	5,918	15,201	5,115	1,611	1,172	1,429	422	411	1.65	1.09	38.3	36.8	
8月	3,425	1,145	15,022	5,653	5,293	14,715	4,527	1,387	964	1,177	361	359	1.61	1.09	34.4	37.6	
9月	3,771	1,215	15,187	5,646	5,278	15,089	5,292	1,706	1,130	1,425	433	372	1.55	1.09	37.8	37.2	
10月	3,732	1,254	15,058	5,648	5,646	14,725	5,011	1,640	1,135	1,417	444	398	1.68	1.09	38.0	37.5	
11月	2,827	943	14,046	5,243	4,824	14,223	4,149	1,414	1,061	1,170	365	357	1.64	1.10	41.4	37.3	
12月	2,716	898	13,202	4,960	4,866	14,008	3,544	1,208	863	1,159	369	324	1.61	1.12	42.7	37.6	
27年 1月	4,175	1,383	13,834	5,184	6,291	14,879	4,927	1,608	977	1,121	358	307	1.76	1.11	26.9	37.5	
2月	3,947	1,348	14,688	5,438	5,798	15,687	5,493	1,778	1,108	1,389	448	376	1.66	1.10	35.2	37.0	
3月	4,061	1,292	15,421	5,582	5,420	15,715	5,709	1,854	1,144	1,792	538	452	1.75	1.12	44.1	36.2	
4月	4,721	1,800	15,737	5,897	5,674	14,954	5,378	1,745	1,029	1,608	487	399	1.68	1.14	34.1	37.5	
5月	3,489	1,144	14,993	5,556	5,377	14,702	4,737	1,491	1,073	1,334	400	407	1.83	1.20	38.2	37.1	
6月	3,685	1,265	14,836	5,580	5,463	14,974	4,938	1,599	1,167	1,464	450	445	1.74	1.21	39.7	37.6	
7月	3,436	1,176	14,460	5,456	5,865	15,036	4,718	1,641	1,121	1,419	471	423	1.88	1.24	41.3	37.7	
前年度(同月)比																	
22年度月平均	▲ 3.6	▲ 4.9	▲ 11.0	▲ 13.1	8.5	8.9	▲ 9.2	▲ 4.3	▲ 28.3	1.4	1.4	▲ 16.5	0.09	0.10	1.5	▲ 1.0	
23 "	▲ 3.9	▲ 6.6	▲ 6.4	▲ 9.3	11.5	15.3	▲ 6.6	▲ 8.4	▲ 9.9	0.2	1.9	▲ 2.3	0.13	0.12	1.4	▲ 1.1	
24 "	▲ 3.6	▲ 2.3	▲ 1.2	▲ 1.0	7.8	10.4	▲ 1.0	1.0	6.3	▲ 4.5	▲ 5.0	8.2	0.16	0.10	▲ 0.3	0.0	
25 "	▲ 8.0	▲ 7.7	▲ 8.8	▲ 8.6	6.2	7.6	▲ 9.2	▲ 7.4	▲ 11.6	1.1	2.7	▲ 1.4	0.15	0.11	3.2	0.1	
26 "	▲ 10.4	▲ 7.7	▲ 11.5	▲ 9.5	0.4	2.5	▲ 16.9	▲ 12.0	▲ 23.6	▲ 8.3	▲ 3.4	▲ 9.5	0.15	0.11	0.9	0.8	
26年 7月	▲ 14.3	▲ 14.2	▲ 12.6	▲ 11.7	11.5	8.2	▲ 24.0	▲ 18.3	▲ 32.6	▲ 7.3	▲ 5.8	▲ 16.3	0.26	0.15	2.8	0.4	
8月	▲ 12.9	▲ 7.0	▲ 13.6	▲ 11.6	0.3	5.3	▲ 19.9	▲ 16.2	▲ 28.3	▲ 15.6	▲ 6.2	▲ 7.5	0.15	0.14	▲ 1.1	0.8	
9月	▲ 7.6	▲ 4.9	▲ 11.8	▲ 10.2	▲ 6.7	3.5	▲ 13.9	▲ 6.9	▲ 25.0	▲ 4.7	11.0	▲ 13.9	0.03	0.12	1.1	0.7	
10月	▲ 10.6	▲ 10.2	▲ 10.9	▲ 9.6	▲ 1.1	▲ 1.5	▲ 14.7	▲ 10.6	▲ 17.1	▲ 11.2	▲ 10.3	▲ 11.6	0.19	0.09	▲ 0.2	0.5	
11月	▲ 17.7	▲ 10.8	▲ 11.3	▲ 9.3	▲ 5.0	▲ 2.8	▲ 19.4	▲ 9.3	▲ 19.9	▲ 17.5	▲ 13.1	▲ 14.2	0.15	0.08	0.1	0.8	
12月	▲ 7.7	▲ 4.3	▲ 9.1	▲ 6.2	▲ 3.7	▲ 1.2	▲ 14.4	▲ 4.3	▲ 17.4	2.5	15.7	▲ 6.4	0.11	0.09	4.3	1.2	
27年 1月	▲ 16.3	▲ 9.5	▲ 11.6	▲ 7.1	▲ 1.4	▲ 2.3	▲ 23.7	▲ 15.0	▲ 24.8	▲ 16.1	▲ 13.1	▲ 4.7	0.19	0.08	0.1	1.8	
2月	▲ 6.4	▲ 6.9	▲ 9.1	▲ 6.3	▲ 0.5	▲ 1.1	▲ 10.9	▲ 8.4	▲ 11.4	▲ 8.1	6.9	▲ 0.5	0.10	0.06	▲ 0.7	1.1	
3月	▲ 7.2	▲ 8.3	▲ 8.4	▲ 7.6	▲ 5.0	▲ 1.5	▲ 12.9	▲ 7.3	▲ 7.8	▲ 4.0	▲ 2.5	6.1	0.15	0.06	1.4	0.3	
4月	▲ 9.3	▲ 5.6	▲ 8.0	▲ 8.4	▲ 1.7	▲ 2.9	▲ 12.6	▲ 3.7	▲ 15.9	▲ 1.4	11.2	2.0	0.10	0.08	2.8	▲ 0.1	
5月	▲ 13.0	▲ 9.0	▲ 10.3	▲ 10.0	▲ 0.8	▲ 1.7	▲ 16.2	▲ 10.1	▲ 15.1	▲ 10.6	▲ 3.1	▲ 4.7	0.21	0.12	1.0	0.2	
6月	▲ 0.6	4.3	▲ 7.8	▲ 6.9	▲ 0.6	0.8	▲ 7.4	▲ 3.0	▲ 6.0	3.5	8.7	9.1	0.14	0.13	1.5	0.4	
7月	▲ 7.8	▲ 1.0	▲ 8.5	▲ 6.2	▲ 0.9	▲ 1.1	▲ 7.8	1.9	▲ 4.4	▲ 0.7	11.6	2.9	0.23	0.15	3.0	0.9	

(注)1 新規学卒及びパートタイムを除く。

2 求人倍率は新規学卒を除きパートタイムを含み、各月の数値は季節調整値である。

平成26年12月以前の季節調整値は、新季節指数により改訂されている。

3 (保)は雇用保険のことである。

# 安定所別求職・求人状況

安定所	職業紹介												諸比率				
	求職						求人		紹介		就職		求人倍率(倍)		就職率(%)	有効求職者中 中高年齢者の 割合(%)	
	新規求職 申込件数	中高年齢者	月間有効 求職者数	中高年齢者	55歳以上	65歳以上	新規 求人数	月間有効 求人数	紹介件数	中高年齢者	就職件数	中高年齢者	新規	有効			
全数																	
平成27年7月計	3,436	1,176	14,460	5,456	2,797	435	5,865	15,036	4,718	1,641	1,419	471	1.88	1.24	41.3	37.7	
山口	548	142	2,216	713	367	67	973	2,337	741	223	199	65	2.77	1.34	36.3	32.2	
下関	621	235	2,665	1,037	507	94	1,190	3,154	915	360	284	105	2.25	1.32	45.7	38.9	
宇部	610	210	2,646	1,011	514	77	931	2,591	766	278	236	84	1.70	1.09	38.7	38.2	
防府	274	82	1,317	471	245	34	552	1,250	436	133	132	35	2.23	1.03	48.2	35.8	
萩	201	78	778	361	204	22	328	832	227	83	75	21	1.93	1.23	37.3	46.4	
徳山	292	102	1,206	443	229	33	466	1,318	444	151	127	38	1.94	1.20	43.5	36.7	
下松	299	108	1,187	419	198	34	444	1,226	412	155	134	41	1.53	1.06	44.8	35.3	
岩国	367	139	1,500	586	307	36	683	1,611	497	157	146	52	1.88	1.23	39.8	39.1	
柳井	224	80	945	415	226	38	298	717	280	101	86	30	1.81	1.11	38.4	43.9	
常用																	
平成27年7月計	3,429	1,175	14,442	5,451	2,795	433	5,495	14,151	4,444	1,513	1,331	436					
山口	547	142	2,213	712	367	67	926	2,136	703	204	188	58					
下関	620	235	2,660	1,036	507	94	1,137	2,997	867	334	272	99					
宇部	609	209	2,644	1,009	512	75	858	2,429	716	255	220	77					
防府	273	82	1,316	471	245	34	487	1,169	418	124	128	32					
萩	201	78	778	361	204	22	312	790	206	74	66	18					
徳山	291	102	1,203	442	229	33	453	1,278	410	141	111	37					
下松	298	108	1,185	419	198	34	406	1,145	384	140	120	36					
岩国	367	139	1,500	586	307	36	657	1,552	473	144	141	49					
柳井	223	80	943	415	226	38	259	655	267	97	85	30					

(注)1 新規学卒及びパートタイムを除く。

2 求人倍率は、新規学卒を除きパートタイムを含む。また、全数県計については、季節調整値である。



# パートタイム職業紹介状況

項目 年月 安定所	新規求職 申込件数		月間有効 求職者数		新規 求人数	月間 有効 求人数	就職件数		求人倍率	
		男		男				男	新規	有効
22年度月平均	2,277	435	8,572	1,610	3,263	8,036	944	248	1.43	0.94
23 "	2,257	475	8,470	1,729	3,515	8,837	968	266	1.56	1.04
24 "	2,206	464	8,537	1,860	3,939	10,204	963	251	1.79	1.20
25 "	2,115	431	8,288	1,816	3,951	10,391	944	236	1.87	1.25
26 "	2,002	433	8,083	1,934	3,954	10,483	894	213	1.98	1.30
26年 7月	1,814	406	8,448	1,977	4,001	10,274	901	213	2.21	1.22
8月	1,677	365	7,963	1,867	3,592	9,988	723	184	2.14	1.25
9月	2,153	414	8,110	1,861	3,788	10,288	919	197	1.76	1.27
10月	2,000	471	8,114	1,898	4,537	10,834	937	198	2.27	1.34
11月	1,422	330	7,524	1,834	3,753	10,657	769	205	2.64	1.42
12月	1,223	272	6,792	1,727	3,296	10,281	625	168	2.70	1.51
1月	2,150	461	7,157	1,790	3,981	10,031	778	177	1.85	1.40
2月	2,022	415	7,500	1,838	4,291	10,517	858	195	2.12	1.40
27年 3月	2,094	450	7,925	1,942	4,296	11,124	1,098	255	2.05	1.40
4月	3,087	807	8,791	2,247	4,016	11,066	1,096	250	1.30	1.26
5月	2,028	427	8,556	2,175	4,187	11,026	885	200	2.06	1.29
6月	1,933	399	8,447	2,104	4,383	11,407	991	221	2.27	1.35
7月	1,632	396	7,877	1,955	4,514	11,645	866	261	2.77	1.48
前月比	▲ 15.6	▲ 0.8	▲ 6.7	▲ 7.1	3.0	2.1	▲ 12.6	18.1	0.50	0.13
前年同月比	▲ 10.0	▲ 2.5	▲ 6.8	▲ 1.1	12.8	13.3	▲ 3.9	22.5	0.56	0.26
山口	211	53	1,048	243	1,127	2,022	111	32	5.34	1.93
下関	300	77	1,482	401	880	2,309	154	69	2.93	1.56
宇部	278	71	1,353	363	578	1,771	147	45	2.08	1.31
防府	130	41	674	175	348	801	59	12	2.68	1.19
萩	107	28	516	145	266	758	63	21	2.49	1.47
徳山	148	36	742	159	386	1,021	72	14	2.61	1.38
下松	145	27	700	142	234	777	86	14	1.61	1.11
岩国	207	37	911	213	395	1,358	114	34	1.91	1.49
柳井	106	26	451	114	300	828	60	20	2.83	1.84

## 主要指標(雇用保険関係)

項目 年月	適用事業所数	被保険者数	受給資格 決定件数	受給者実人員	支給金額 (千円)
	22年度月平均	22,462	368,153	1,803	6,984
23 〃	22,468	369,003	1,781	6,437	755,457
24 〃	22,616	370,869	1,868	6,792	811,308
25 〃	22,845	375,183	1,642	6,088	707,529
26 〃	23,125	380,303	1,517	5,080	582,394
26年 7月	22,990	380,312	1,455	5,708	714,513
8月	23,006	379,944	1,310	5,480	590,294
9月	22,910	379,645	1,451	5,482	645,783
10月	22,973	380,073	1,572	5,173	615,476
11月	23,018	380,760	1,103	4,751	509,519
12月	23,029	381,188	846	4,745	507,027
27年 1月	23,058	379,970	1,567	4,646	595,832
2月	23,102	379,956	1,313	4,419	465,946
3月	23,125	380,303	1,424	4,513	536,747
4月	23,146	383,517	2,643	4,400	514,015
5月	23,171	386,435	1,672	4,708	499,848
6月	23,178	387,381	1,501	5,087	610,207
7月	23,179	386,620	1,360	5,111	605,014
前年度(同月)比					
22年度月平均	0.1	1.4	▲ 14.2	▲ 24.6	▲ 27.1
23 〃	0.0	0.2	▲ 1.2	▲ 7.8	▲ 6.8
24 〃	0.7	0.5	4.9	5.5	7.4
25 〃	1.0	1.2	▲ 12.1	▲ 10.4	▲ 12.8
26 〃	1.2	1.4	▲ 7.6	▲ 16.6	▲ 17.7
26年 7月	0.8	1.3	▲ 14.0	▲ 20.8	▲ 20.3
8月	0.8	1.4	▲ 0.6	▲ 19.3	▲ 24.7
9月	0.8	1.3	▲ 0.9	▲ 15.2	▲ 12.7
10月	0.9	1.4	▲ 13.0	▲ 15.7	▲ 18.3
11月	1.1	1.4	▲ 12.8	▲ 15.3	▲ 15.4
12月	1.1	1.3	▲ 14.6	▲ 10.1	▲ 4.9
27年 1月	1.1	1.3	▲ 5.8	▲ 10.7	▲ 13.0
2月	1.2	1.2	1.4	▲ 11.0	▲ 11.2
3月	1.2	1.4	9.6	▲ 8.1	▲ 3.1
4月	1.1	2.1	▲ 12.7	▲ 8.0	▲ 4.4
5月	1.1	1.7	▲ 9.3	▲ 15.3	▲ 19.9
6月	1.1	1.9	15.7	▲ 10.7	▲ 5.6
7月	0.8	1.7	▲ 6.5	▲ 10.5	▲ 15.3

(注)1 年度月平均の適用事業所数、被保険者数は、年度末数である。

2 資格決定件数は、高年齢求職者給付、短期特例求職者給付を除く。

3 受給者実人員、支給金額は、所定給付日数内のものである。

## 雇用保険状況

項目		適用事業所数	被保険者数	受給資格 決定件数	受給者実人員	支給金額 (千円)
平成27年7月計		23,179	386,620	1,360	5,111	605,014
安定所	山 口	3,194	76,032	163	666	79,817
	下 関	4,481	73,953	248	1,033	126,023
	宇 部	4,348	68,701	270	883	105,329
	防 府	1,788	28,709	121	455	53,776
	萩	1,518	17,412	83	347	39,952
	徳 山	2,337	43,833	107	423	50,578
	下 松	1,719	27,621	113	412	46,892
	岩 国	2,458	35,602	165	565	65,378
柳 井	1,336	14,757	90	321	36,383	
運輸局	中国運輸局 山口運輸支局 徳山庁舎			0	2	263
	九州運輸局 下関海事事務所			0	4	624

- (注) 1 資格決定件数は、高年齢求職者給付、短期特例求職者給付を除く。  
 2 受給者実人員、支給金額は、所定給付日数内のものである。  
 3 平成22年1月、船員保険法の失業部門が雇用保険法に統合された。

## 就職促進給付状況

項目	常用就職支度手当		再就職手当		広域求職活動費		移 転 費		
	人員	金額	人員	金額	人員	金額	人員	金額	
22年度月平均	14	1,277	356	83,752	0	0	1	61	
23 〃	12	1,087	366	95,378	0	0	1	66	
24 〃	12	1,148	427	132,211	0	0	1	64	
25 〃	14	1,704	425	123,288	0	0	0	21	
26 〃	10	1,009	397	115,200	0	0	1	58	
26年	7月	9	983	451	129,876	0	0	6	694
	8月	12	1,161	419	117,216	0	0	0	0
	9月	10	782	397	121,397	0	0	0	0
	10月	11	904	410	115,771	0	0	0	0
	11月	5	625	369	104,846	0	0	0	0
	12月	8	955	415	121,199	0	0	0	0
27年	1月	10	933	368	106,303	0	0	0	0
	2月	8	779	287	85,329	0	0	0	0
	3月	16	1,613	352	99,729	0	0	0	0
	4月	5	505	279	85,295	0	0	0	0
	5月	16	1,624	474	145,903	0	0	1	87
	6月	8	653	466	135,061	0	0	0	0
	7月	12	1,126	542	159,973	1	15	2	231
前 月 比	50.0	72.4	16.3	18.4	-	-	-	-	
前年同月比	33.3	14.5	20.2	23.2	-	-	▲ 66.7	▲ 66.7	

(注) 支給金額の単位は千円

## 高年齢求職者給付・短期特例求職者給付状況

項目 年月	高年齢求職者給付			短期特例求職者給付		
	資格決定 件数	受給者数	支給金額	資格決定 件数	受給者数	支給金額
22年度月平均	181	181	35,642	10	10	1,690
23 〃	196	194	38,423	9	7	1,265
24 〃	222	222	44,872	8	9	1,506
25 〃	235	234	47,571	5	5	1,000
26 〃	268	266	55,308	4	4	900
26年 7月	235	217	45,998	9	7	1,018
8月	200	205	43,784	1	3	641
9月	223	237	47,267	0	1	141
10月	320	321	68,012	0	0	0
11月	170	188	37,474	0	0	0
12月	172	165	34,462	0	0	0
27年 1月	304	284	58,483	2	2	250
2月	204	210	42,011	1	0	0
3月	207	196	40,532	3	1	232
4月	738	566	122,501	1	3	761
5月	330	501	105,349	23	7	1,851
6月	241	223	47,239	10	19	4,246
7月	232	267	58,566	1	8	1,273
前月比	▲ 3.7	19.7	24.0	▲ 90.0	▲ 57.9	▲ 70.0
前年同月比	▲ 1.3	23.0	27.3	▲ 88.9	14.3	25.0

(注) 支給金額の単位は千円