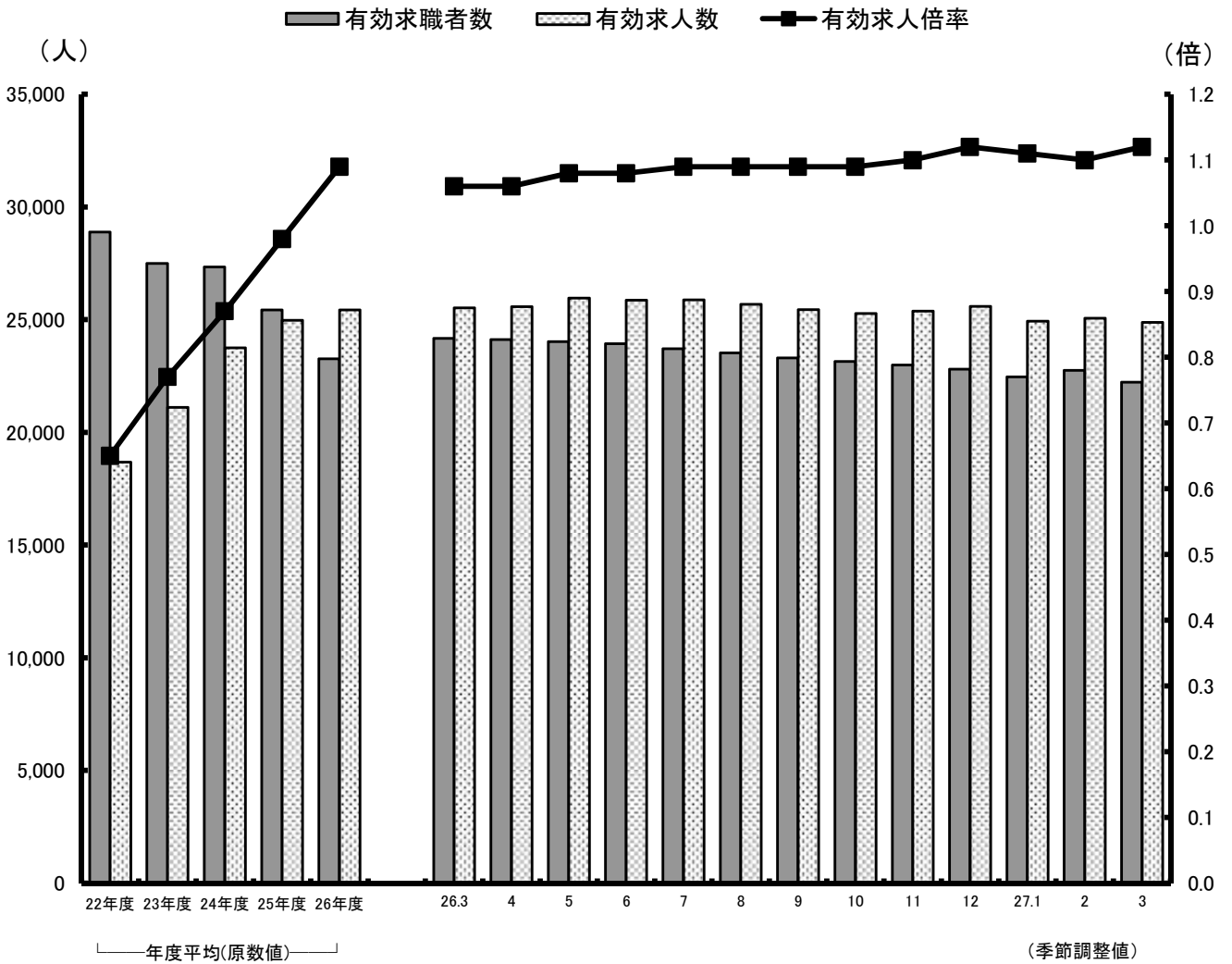


職業安定業務統計月報

やまぐち

平成27年3月分



厚生労働省 山口労働局職業安定部職業安定課

TEL 083(995)0380

目 次

労働市場の概況	1 頁
主要業務概要	3
一般職業紹介関係	
産業別・規模別新規求人状況	4
主要指標(一般職業紹介関係)	5
安定所別求職・求人状況	6
パートタイム職業紹介状況	7
雇用保険関係	
主要指標(雇用保険関係)	8
雇用保険状況	9
就職促進給付状況	9
高年齢求職者給付・短期特例求職者給付状況	10
<特集>	
平成26年度 一般職業紹介状況	11

労働市場の概況(平成27年3月)

1 県内景況(日本銀行下関支店「山口県金融経済情勢」より)

県内景気は、緩やかに回復している。

需要項目別にみると、輸出は前年を上回って推移している。個人消費は、一部に弱さが残るものの、全体としては持ち直しの動きがみられる。公共投資は高水準で推移している。住宅投資は下げ止まりつつある。設備投資は緩やかに増加している。

こうした中、生産は全体としては堅調に推移している。雇用・所得情勢は着実な改善を続けている。企業倒産は落ち着いている。

金融面では、預金・貸出とも前年を上回っている。

先行きについては、雇用・所得環境が下支えとなる中での個人消費の動向と、物価面の動きに注目していく必要がある。

2 労働市場の動き

(1) 求職状況(パートを含む)

新規求職申込件数は6,155件で、前年同月に比べ454件(6.9%)の減少となった。

また、月間有効求職者数は23,346人で、前年同月に比べ1,825人(7.3%)の減少となった。

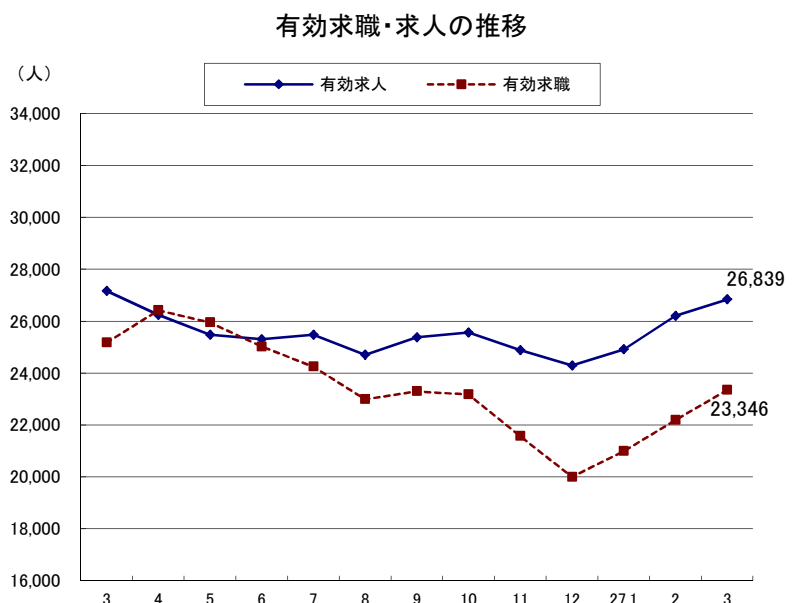
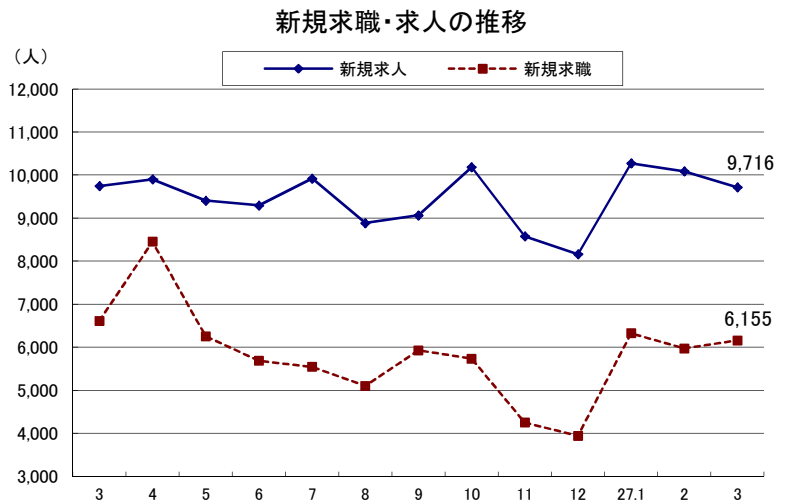
(2) 求人状況(パートを含む)

新規求人数は9,716人で、前年同月に比べ29人(0.3%)の減少となった。

また、月間有効求人数は26,839人で、前年同月に比べ326人(1.2%)の減少となった。

新規求人の産業別状況を前年同月と比べると製造業(211人)、運輸・郵便業(147人)、宿泊業・飲食サービス業(159人)、公務(他に分類されないものを除く)・その他(108人)で増加となった。

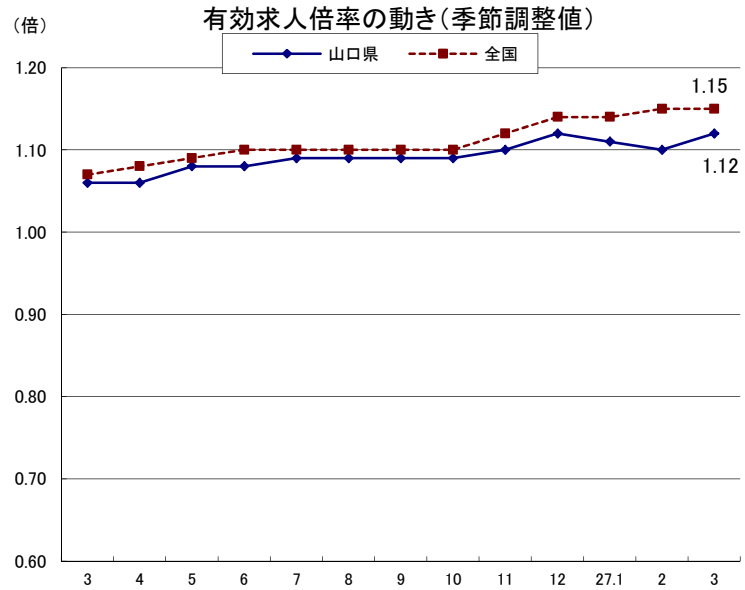
一方、卸売業・小売業(516人)、サービス業(他に分類されないもの)(121人)で減少となった。



(3) 求人倍率(季節調整値)

新規求人倍率は1.75倍で、前月を0.09ポイント上回り、前年同月を0.15ポイント上回った。

有効求人倍率は1.12倍で、前月を0.02ポイント上回り、前年同月を0.06ポイント上回った。



(4) 就職件数(パートを含む)

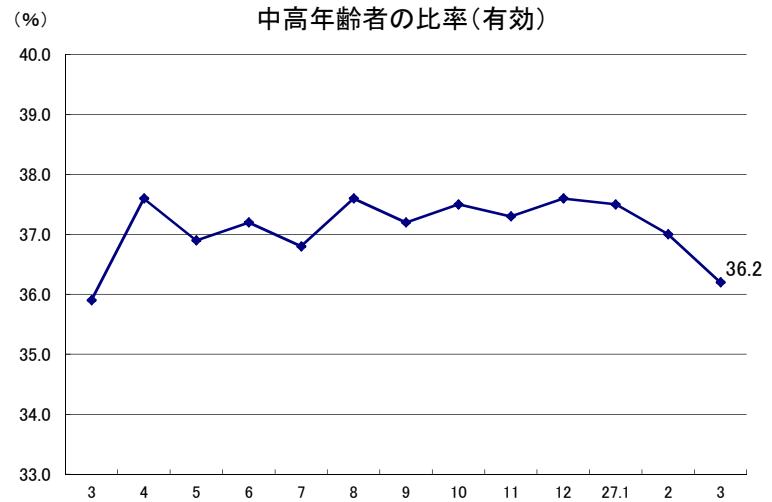
就職件数は2,890件で、前年同月に比べ2.8%減少し、就職率は47.0%で、前年同月を2.0ポイント上回った。

(5) 中高年齢者(45歳以上)の状況(パートを除く)

新規求職申込件数は1,292件で、前年同月に比べ8.3%減少した。

月間有効求職者数は5,582人で、前年同月に比べ7.6%減少した。これを、月間有効求職者全体に占める割合で見ると36.2%で、前年同月を0.3ポイント上回った。

また、就職件数は538件で、前年同月に比べ2.5%減少した。



3 雇用保険関係

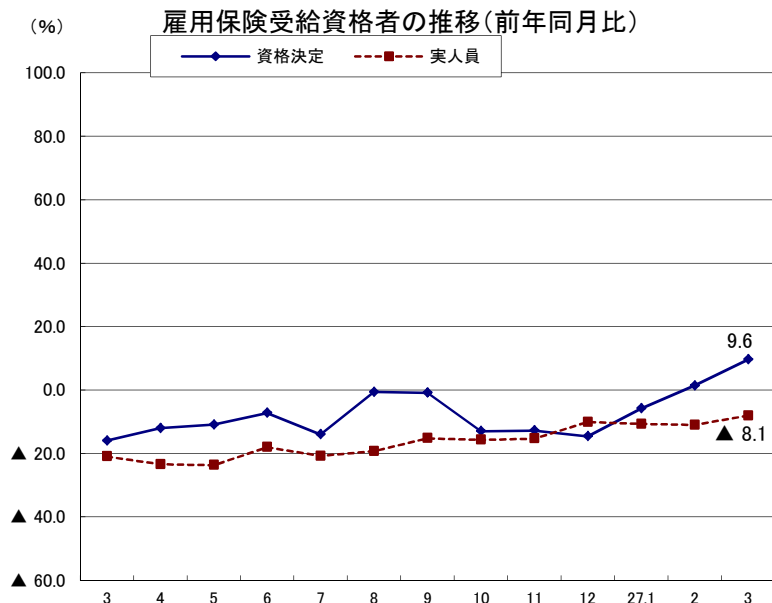
(1) 適用状況

適用事業所数は23,125事業所で、前年同月に比べ1.2%増加し、被保険者数は380,303人で、前年同月に比べ1.4%増加した。

(2) 給付状況

一般受給資格決定件数は1,424件で、前年同月に比べ9.6%増加した。

受給者実人員(所定給付日数内)は4,513人で、前年同月に比べ8.1%減少した。



主要業務概要

項 目		本 月 (27. 3)	前 月 (27. 2)	前年同月 (26. 3)	増 減 率		
					前 月 比	前年同月比	
一 般 職 業 紹 介 関 係	新規求職申込件数	6,155	5,969	6,609	3.1	▲ 6.9	
	月間有効求職者数	23,346	22,188	25,171	5.2	▲ 7.3	
	新規求人数	9,716	10,089	9,745	▲ 3.7	▲ 0.3	
	月間有効求人数	26,839	26,204	27,165	2.4	▲ 1.2	
	就職件数	2,890	2,247	2,974	28.6	▲ 2.8	
	充足数	2,831	2,193	2,942	29.1	▲ 3.8	
	新規求人倍率	1.75 倍 (1.58)	1.66 倍 (1.69)	1.60 倍 (1.47)	0.09 ポイント (▲ 0.11)	0.15 ポイント (0.11)	
	有効求人倍率	1.12 倍 (1.15)	1.10 倍 (1.18)	1.06 倍 (1.08)	0.02 ポイント (▲ 0.03)	0.06 ポイント (0.07)	
	就職率	47.0%	37.6%	45.0%	9.4 ポイント	2.0 ポイント	
	充足率	29.1%	21.7%	30.2%	7.4 ポイント	▲ 1.1 ポイント	
中 高 年 関 係	新規求職申込件数	1,292	1,348	1,409	▲ 4.2	▲ 8.3	
	月間有効求職者数	5,582	5,438	6,044	2.6	▲ 7.6	
	就職件数	538	448	552	20.1	▲ 2.5	
	月間有効求職者 全体に占める割合	36.2%	37.0%	35.9%	▲ 0.8 ポイント	0.3 ポイント	
雇 用 保 険 関 係	適 用	月末適用事業所数	23,125	23,102	22,845	0.1	1.2
		月末被保険者数	380,303	379,956	375,183	0.1	1.4
		資格取得者数	5,506	4,270	4,910	28.9	12.1
		資格喪失者数	5,111	4,325	5,045	18.2	1.3
		離職票交付枚数	3,610	3,123	3,718	15.6	▲ 2.9
	給 付	受給資格決定件数	1,424	1,313	1,299	8.5	9.6
		初回受給者数	1,090	1,071	998	1.8	9.2
		受給者実人員	4,513	4,419	4,909	2.1	▲ 8.1
		支給金額(千円)	536,747	465,946	553,969	15.2	▲ 3.1
	日 雇	手帳交付件数	61	0	71	-	▲ 14.1
受給者実人員		64	64	67	0.0	▲ 4.5	
支給金額(千円)		5,121	4,345	4,486	17.9	14.2	

- (注) 1 一般職業紹介関係については、新規学卒を除きパートを含む。
 2 新規求人倍率及び有効求人倍率の上段は季節調整値、下段()内は原数値である。
 3 中高年関係(45歳以上)については、パートを除く。
 4 適用については、全被保険者の数値である。
 5 給付については、一般の数値であり、受給者実人員及び支給金額は、所定給付日数内である。
 6 日雇は普通給付である。

産業別・規模別新規求人状況

産業・事業所規模 項目	総 数			パートを除く	
	27年3月	26年3月	前年比	27年3月	26年3月
A,B 農 業 , 林 業 , 漁 業 (01~04)	54	48	12.5	35	19
C 鉱業, 採石業, 砂利採取業 (05)	17	9	88.9	15	9
D 建 設 業 (06~08)	877	932	▲ 5.9	833	864
E 製 造 業 (09~32)	1,090	879	24.0	728	614
09 食 料 品 製 造 業	352	273	28.9	171	160
10 飲 料・たばこ・飼料製造業	21	24	▲ 12.5	10	13
11 織 維 工 業	11	14	▲ 21.4	9	2
12 木 材・木 製 品 製 造 業	41	18	127.8	37	17
13 家 具・装 備 品 製 造 業	10	7	42.9	8	4
14 パルプ・紙・紙加工品製造業	10	18	▲ 44.4	6	9
15 印 刷・同 関 連 業	26	16	62.5	23	13
16 化 学 工 業	127	43	195.3	85	38
17 石 油 製 品・石 炭 製 品 製 造 業	3	5	▲ 40.0	2	5
18 プラスチック製品製造業	53	32	65.6	26	19
19 ゴ ム 製 品 製 造 業	4	5	▲ 20.0	4	5
21 窯 業・土 石 製 品 製 造 業	13	29	▲ 55.2	12	17
22 鉄 鋼 業	25	24	4.2	25	23
23 非 鉄 金 属 製 造 業	1	1	0.0	1	1
24 金 属 製 品 製 造 業	118	115	2.6	103	101
25 はん用機械器具製造業	67	58	15.5	59	50
26 生 産 用 機 械 器 具 製 造 業	21	19	10.5	20	18
27 業 務 用 機 械 器 具 製 造 業	5	6	▲ 16.7	3	5
28 電 子 部 品・デ バ イ ス・電 子 回 路 製 造 業	13	13	0.0	5	7
29 電 気 機 械 器 具 製 造 業	47	50	▲ 6.0	31	24
30 情 報 通 信 機 械 器 具 製 造 業	1	1	0.0	1	1
31 輸 送 用 機 械 器 具 製 造 業	109	89	22.5	82	74
20, 32 そ の 他 の 製 造 業	12	19	▲ 36.8	5	8
F 電 気・ガ ス・熱 供 給・水 道 業 (33~36)	7	13	▲ 46.2	4	9
G 情 報 通 信 業 (37~41)	43	46	▲ 6.5	36	39
H 運 輸 業 , 郵 便 業 (42~49)	690	543	27.1	468	434
I 卸 売 業 , 小 売 業 (50~61)	1,562	2,078	▲ 24.8	730	1,109
J 金 融 業 , 保 険 業 (62~67)	88	101	▲ 12.9	69	77
K 不 動 産 業 , 物 品 賃 貸 業 (68~70)	158	142	11.3	110	93
L 学 術 研 究 , 専 門・技 術 サ ー ビ ス 業 (71~74)	219	186	17.7	159	130
M 宿 泊 業 , 飲 食 サ ー ビ ス 業 (75~77)	866	707	22.5	201	170
N 生 活 関 連 サ ー ビ ス 業 , 娯 楽 業 (78~80)	592	668	▲ 11.4	250	324
O 教 育 , 学 習 支 援 業 (81,82)	220	197	11.7	90	75
P 医 療 , 福 祉 (83~85)	2,076	2,015	3.0	1,131	1,145
Q 複 合 サ ー ビ ス 事 業 (86,87)	55	66	▲ 16.7	33	40
R サ ー ビ ス 業 (他 に 分 類 さ れ な い も の) (88~96)	757	878	▲ 13.8	395	467
S,T 公 務 ・ そ の 他 (97~99)	345	237	45.6	133	90
合 計	9,716	9,745	▲ 0.3	5,420	5,708
29 人 以 下	6,340	6,228	1.8	3,503	3,645
30 ~ 99 人	2,076	2,261	▲ 8.2	1,174	1,300
100 ~ 299 人	870	883	▲ 1.5	510	553
300 ~ 499 人	184	156	17.9	100	94
500 ~ 999 人	149	113	31.9	74	46
1,000 人 以 上	97	104	▲ 6.7	59	70

(注) 平成19年11月改訂「日本標準産業分類」に基づく区分による。

主要指標(一般職業紹介関係)

項目 年月	職業紹介												諸比率			
	求職				求人		紹介			就職			求人倍率(倍)		就職率 (%)	有効求職者中 中高年齢者の 割合(%)
	新規求職 申込件数	中高年齢者	月間有効 求職者数	中高年齢者	新規求人数	月間有効 求人数	紹介件数		就職件数		新規	有効				
						中高年齢者	(保)受給者	中高年齢者	(保)受給者	中高年齢者	(保)受給者					
22年度月平均	4,945	1,614	20,315	7,607	4,294	10,653	7,279	2,134	1,711	1,560	434	405	1.05	0.65	31.5	37.4
23 "	4,750	1,507	19,024	6,898	4,787	12,281	6,799	1,955	1,541	1,564	442	395	1.18	0.77	32.9	36.3
24 "	4,581	1,472	18,805	6,828	5,158	13,564	6,729	1,976	1,638	1,493	420	428	1.34	0.87	32.6	36.3
25 "	4,213	1,359	17,146	6,241	5,480	14,592	6,110	1,830	1,448	1,510	432	422	1.49	0.98	35.8	36.4
26 "	3,775	1,254	15,181	5,648	5,502	14,954	5,075	1,610	1,107	1,385	417	382	1.64	1.09	36.7	37.2
26年 3月	4,375	1,409	16,839	6,044	5,708	15,947	6,555	1,999	1,241	1,866	552	426	1.60	1.06	42.7	35.9
4月	5,203	1,907	17,106	6,436	5,770	15,394	6,150	1,812	1,223	1,631	438	391	1.58	1.06	31.3	37.6
5月	4,010	1,257	16,715	6,174	5,422	14,955	5,654	1,658	1,264	1,492	413	427	1.62	1.08	37.2	36.9
6月	3,706	1,213	16,099	5,994	5,498	14,862	5,333	1,648	1,242	1,415	414	408	1.60	1.08	38.2	37.2
7月	3,727	1,188	15,797	5,818	5,918	15,201	5,115	1,611	1,172	1,429	422	411	1.65	1.09	38.3	36.8
8月	3,425	1,145	15,022	5,653	5,293	14,715	4,527	1,387	964	1,177	361	359	1.61	1.09	34.4	37.6
9月	3,771	1,215	15,187	5,646	5,278	15,089	5,292	1,706	1,130	1,425	433	372	1.55	1.09	37.8	37.2
10月	3,732	1,254	15,058	5,648	5,646	14,725	5,011	1,640	1,135	1,417	444	398	1.68	1.09	38.0	37.5
11月	2,827	943	14,046	5,243	4,824	14,223	4,149	1,414	1,061	1,170	365	357	1.64	1.10	41.4	37.3
12月	2,716	898	13,202	4,960	4,866	14,008	3,544	1,208	863	1,159	369	324	1.61	1.12	42.7	37.6
27年 1月	4,175	1,383	13,834	5,184	6,291	14,879	4,927	1,608	977	1,121	358	307	1.76	1.11	26.9	37.5
2月	3,947	1,348	14,688	5,438	5,798	15,687	5,493	1,778	1,108	1,389	448	376	1.66	1.10	35.2	37.0
3月	4,061	1,292	15,421	5,582	5,420	15,715	5,709	1,854	1,144	1,792	538	452	1.75	1.12	44.1	36.2
前年度(同月)比																
22年度月平均	▲ 3.6	▲ 4.9	▲ 11.0	▲ 13.1	8.5	8.9	▲ 9.2	▲ 4.3	▲ 28.3	1.4	1.4	▲ 16.5	0.09	0.10	1.5	▲ 1.0
23 "	▲ 3.9	▲ 6.6	▲ 6.4	▲ 9.3	11.5	15.3	▲ 6.6	▲ 8.4	▲ 9.9	0.2	1.9	▲ 2.3	0.13	0.12	1.4	▲ 1.1
24 "	▲ 3.6	▲ 2.3	▲ 1.2	▲ 1.0	7.8	10.4	▲ 1.0	1.0	6.3	▲ 4.5	▲ 5.0	8.2	0.16	0.10	▲ 0.3	0.0
25 "	▲ 8.0	▲ 7.7	▲ 8.8	▲ 8.6	6.2	7.6	▲ 9.2	▲ 7.4	▲ 11.6	1.1	2.7	▲ 1.4	0.15	0.11	3.2	0.1
26 "	▲ 10.4	▲ 7.7	▲ 11.5	▲ 9.5	0.4	2.5	▲ 16.9	▲ 12.0	▲ 23.6	▲ 8.3	▲ 3.4	▲ 9.5	0.15	0.11	0.9	0.8
26年 3月	▲ 8.8	▲ 7.2	▲ 13.0	▲ 14.3	7.4	9.3	▲ 18.4	▲ 21.5	▲ 31.1	▲ 3.0	▲ 2.1	▲ 15.1	0.16	0.16	2.6	▲ 0.6
4月	▲ 9.2	▲ 5.5	▲ 13.3	▲ 12.3	4.4	8.5	▲ 15.8	▲ 16.6	▲ 28.9	▲ 5.8	▲ 9.9	▲ 18.2	0.14	0.14	1.1	0.4
5月	▲ 11.7	▲ 12.3	▲ 13.3	▲ 11.8	3.5	8.5	▲ 18.6	▲ 19.4	▲ 30.0	▲ 7.6	▲ 9.0	▲ 12.5	0.21	0.16	1.6	0.6
6月	▲ 2.1	2.8	▲ 11.4	▲ 8.5	9.9	8.2	▲ 14.0	▲ 7.5	▲ 28.2	▲ 4.1	4.0	▲ 9.3	0.15	0.14	▲ 0.8	1.2
7月	▲ 14.3	▲ 14.2	▲ 12.6	▲ 11.7	11.5	8.2	▲ 24.0	▲ 18.3	▲ 32.6	▲ 7.3	▲ 5.8	▲ 16.3	0.26	0.15	2.8	0.4
8月	▲ 12.9	▲ 7.0	▲ 13.6	▲ 11.6	0.3	5.3	▲ 19.9	▲ 16.2	▲ 28.3	▲ 15.6	▲ 6.2	▲ 7.5	0.15	0.14	▲ 1.1	0.8
9月	▲ 7.6	▲ 4.9	▲ 11.8	▲ 10.2	▲ 6.7	3.5	▲ 13.9	▲ 6.9	▲ 25.0	▲ 4.7	11.0	▲ 13.9	0.03	0.12	1.1	0.7
10月	▲ 10.6	▲ 10.2	▲ 10.9	▲ 9.6	▲ 1.1	▲ 1.5	▲ 14.7	▲ 10.6	▲ 17.1	▲ 11.2	▲ 10.3	▲ 11.6	0.19	0.09	▲ 0.2	0.5
11月	▲ 17.7	▲ 10.8	▲ 11.3	▲ 9.3	▲ 5.0	▲ 2.8	▲ 19.4	▲ 9.3	▲ 19.9	▲ 17.5	▲ 13.1	▲ 14.2	0.15	0.08	0.1	0.8
12月	▲ 7.7	▲ 4.3	▲ 9.1	▲ 6.2	▲ 3.7	▲ 1.2	▲ 14.4	▲ 4.3	▲ 17.4	2.5	15.7	▲ 6.4	0.11	0.09	4.3	1.2
27年 1月	▲ 16.3	▲ 9.5	▲ 11.6	▲ 7.1	▲ 1.4	▲ 2.3	▲ 23.7	▲ 15.0	▲ 24.8	▲ 16.1	▲ 13.1	▲ 4.7	0.19	0.08	0.1	1.8
2月	▲ 6.4	▲ 6.9	▲ 9.1	▲ 6.3	▲ 0.5	▲ 1.1	▲ 10.9	▲ 8.4	▲ 11.4	▲ 8.1	6.9	▲ 0.5	0.10	0.06	▲ 0.7	1.1
3月	▲ 7.2	▲ 8.3	▲ 8.4	▲ 7.6	▲ 5.0	▲ 1.5	▲ 12.9	▲ 7.3	▲ 7.8	▲ 4.0	▲ 2.5	6.1	0.15	0.06	1.4	0.3

(注)1 新規学卒及びパートタイムを除く。

2 求人倍率は新規学卒を除きパートタイムを含み、各月の数値は季節調整値である。
平成26年12月以前の季節調整値は、新季節指数により改訂されている。

3 (保)は雇用保険のことである。

安定所別求職・求人状況

安定所	職業紹介												諸比率				
	求職						求人		紹介		就職		求人倍率(倍)		就職率(%)	有効求職者中 中高年齢者の 割合(%)	
	新規求職 申込件数	中高年齢者	月間有効 求職者数	中高年齢者	55歳以上	65歳以上	新規 求人数	月間有効 求人数	紹介件数	中高年齢者	就職件数	中高年齢者	新規	有効			
全数																	
平成27年3月計	4,061	1,292	15,421	5,582	2,818	461	5,420	15,715	5,709	1,854	1,792	538	1.75	1.12	44.1	36.2	
山口	605	170	2,394	766	376	69	745	2,127	952	337	300	108	1.44	1.02	49.6	32.0	
下関	755	226	2,922	1,065	502	95	1,063	3,252	1,028	353	334	108	1.61	1.23	44.2	36.4	
宇部	727	244	2,919	1,067	519	84	974	2,970	1,035	320	345	89	1.66	1.15	47.5	36.6	
防府	391	127	1,460	551	300	45	528	1,322	517	154	143	44	1.45	1.00	36.6	37.7	
萩	200	82	771	335	189	23	324	857	295	118	109	36	1.79	1.28	54.5	43.5	
徳山	330	92	1,211	401	206	35	503	1,417	507	155	140	46	1.69	1.25	42.4	33.1	
下松	371	106	1,219	401	180	23	488	1,320	486	146	145	36	1.46	1.13	39.1	32.9	
岩国	436	151	1,545	601	308	36	567	1,653	583	179	179	50	1.63	1.19	41.1	38.9	
柳井	246	94	980	395	238	51	228	797	306	92	97	21	1.48	1.16	39.4	40.3	
常用																	
平成27年3月計	4,054	1,289	15,407	5,577	2,816	459	5,177	14,824	5,439	1,720	1,691	500					
山口	603	169	2,392	765	376	69	700	1,988	910	316	284	100					
下関	754	226	2,918	1,064	502	95	1,002	3,083	977	316	317	101					
宇部	727	244	2,919	1,067	519	84	942	2,709	994	302	322	81					
防府	391	127	1,459	551	300	45	517	1,254	490	140	130	40					
萩	199	81	769	334	188	22	305	817	274	111	105	35					
徳山	328	92	1,208	401	206	35	487	1,359	487	146	136	44					
下松	371	106	1,219	401	180	23	474	1,285	469	139	139	35					
岩国	435	150	1,543	599	307	35	538	1,574	549	163	165	44					
柳井	246	94	980	395	238	51	212	755	289	87	93	20					

(注)1 新規学卒及びパートタイムを除く。

2 求人倍率は、新規学卒を除きパートタイムを含む。また、全数県計については、季節調整値である。

パートタイム職業紹介状況

項目 年月 安定所	新規求職 申込件数		月間有効 求職者数		新規 求人数	月間 有効 求人数	就職件数		求人倍率	
	男	男	新規	有効						
22年度月平均	2,277	435	8,572	1,610	3,263	8,036	944	248	1.43	0.94
23 "	2,257	475	8,470	1,729	3,515	8,837	968	266	1.56	1.04
24 "	2,206	464	8,537	1,860	3,939	10,204	963	251	1.79	1.20
25 "	2,115	431	8,288	1,816	3,951	10,391	944	236	1.87	1.25
26 "	2,002	433	8,083	1,934	3,954	10,483	894	213	1.98	1.30
26年 3月	2,234	507	8,332	1,923	4,037	11,218	1,108	271	1.81	1.35
4月	3,247	720	9,310	2,202	4,133	10,845	1,091	281	1.27	1.16
5月	2,243	483	9,232	2,174	3,985	10,517	1,022	215	1.78	1.14
6月	1,979	413	8,920	2,092	3,797	10,442	1,001	266	1.92	1.17
7月	1,814	406	8,448	1,977	4,001	10,274	901	213	2.21	1.22
8月	1,677	365	7,963	1,867	3,592	9,988	723	184	2.14	1.25
9月	2,153	414	8,110	1,861	3,788	10,288	919	197	1.76	1.27
10月	2,000	471	8,114	1,898	4,537	10,834	937	198	2.27	1.34
11月	1,422	330	7,524	1,834	3,753	10,657	769	205	2.64	1.42
12月	1,223	272	6,792	1,727	3,296	10,281	625	168	2.70	1.51
27年 1月	2,150	461	7,157	1,790	3,981	10,031	778	177	1.85	1.40
2月	2,022	415	7,500	1,838	4,291	10,517	858	195	2.12	1.40
3月	2,094	450	7,925	1,942	4,296	11,124	1,098	255	2.05	1.40
前月比	3.6	8.4	5.7	5.7	0.1	5.8	28.0	30.8	▲ 0.07	0.00
前年同月比	▲ 6.3	▲ 11.2	▲ 4.9	1.0	6.4	▲ 0.8	▲ 0.9	▲ 5.9	0.24	0.05
山口	275	48	1,066	237	521	1,386	166	36	1.89	1.30
下関	376	82	1,401	359	759	2,075	194	43	2.02	1.48
宇部	387	76	1,453	356	871	2,037	213	48	2.25	1.40
防府	174	46	676	175	292	823	80	18	1.68	1.22
萩	146	40	511	155	296	781	73	21	2.03	1.53
徳山	202	37	751	166	398	1,037	98	21	1.97	1.38
下松	181	41	682	133	318	829	77	14	1.76	1.22
岩国	242	54	929	234	540	1,294	139	41	2.23	1.39
柳井	111	26	456	127	301	862	58	13	2.71	1.89

主要指標(雇用保険関係)

項目 年月	適用事業所数	被保険者数	受給資格 決定件数	受給者実人員	支給金額 (千円)
	22年度月平均	22,462	368,153	1,803	6,984
23 〃	22,468	369,003	1,781	6,437	755,457
24 〃	22,616	370,869	1,868	6,792	811,308
25 〃	22,845	375,183	1,642	6,088	707,529
26 〃	23,125	380,303	1,517	5,080	582,394
26年 3月	22,845	375,183	1,299	4,909	553,969
4月	22,887	375,477	3,028	4,784	537,606
5月	22,923	380,082	1,843	5,556	623,719
6月	22,936	380,188	1,297	5,698	646,268
7月	22,990	380,312	1,455	5,708	714,513
8月	23,006	379,944	1,310	5,480	590,294
9月	22,910	379,645	1,451	5,482	645,783
10月	22,973	380,073	1,572	5,173	615,476
11月	23,018	380,760	1,103	4,751	509,519
12月	23,029	381,188	846	4,745	507,027
1月	23,058	379,970	1,567	4,646	595,832
27年 2月	23,102	379,956	1,313	4,419	465,946
3月	23,125	380,303	1,424	4,513	536,747
前年度(同月)比					
22年度月平均	0.1	1.4	▲ 14.2	▲ 24.6	▲ 27.1
23 〃	0.0	0.2	▲ 1.2	▲ 7.8	▲ 6.8
24 〃	0.7	0.5	4.9	5.5	7.4
25 〃	1.0	1.2	▲ 12.1	▲ 10.4	▲ 12.8
26 〃	1.2	1.4	▲ 7.6	▲ 16.6	▲ 17.7
26年 3月	1.0	1.2	▲ 16.0	▲ 20.9	▲ 23.1
4月	0.8	0.8	▲ 12.1	▲ 23.4	▲ 26.4
5月	0.8	1.4	▲ 10.9	▲ 23.7	▲ 30.4
6月	0.8	1.2	▲ 7.2	▲ 18.0	▲ 18.3
7月	0.8	1.3	▲ 14.0	▲ 20.8	▲ 20.3
8月	0.8	1.4	▲ 0.6	▲ 19.3	▲ 24.7
9月	0.8	1.3	▲ 0.9	▲ 15.2	▲ 12.7
10月	0.9	1.4	▲ 13.0	▲ 15.7	▲ 18.3
11月	1.1	1.4	▲ 12.8	▲ 15.3	▲ 15.4
12月	1.1	1.3	▲ 14.6	▲ 10.1	▲ 4.9
1月	1.1	1.3	▲ 5.8	▲ 10.7	▲ 13.0
2月	1.2	1.2	1.4	▲ 11.0	▲ 11.2
27年 3月	1.2	1.4	9.6	▲ 8.1	▲ 3.1

(注)1 年度月平均の適用事業所数、被保険者数は、年度末数である。

2 資格決定件数は、高年齢求職者給付、短期特例求職者給付を除く。

3 受給者実人員、支給金額は、所定給付日数内のものである。

雇用保険状況

項目		適用事業所数	被保険者数	受給資格 決定件数	受給者実人員	支給金額 (千円)
平成27年3月計		23,125	380,303	1,424	4,513	536,747
安定所	山口	3,163	72,883	176	567	68,605
	下関	4,467	74,347	275	881	106,781
	宇部	4,339	68,352	245	840	105,303
	防府	1,790	28,396	128	447	51,659
	萩	1,523	17,277	99	310	36,202
	徳山	2,338	43,118	117	373	43,849
	下松	1,717	27,282	111	361	40,445
	岩国 柳井	2,456 1,332	34,205 14,443	167 103	482 247	55,671 27,318
運輸局	中国運輸局 山口運輸支局 徳山庁舎			1	3	652
	九州運輸局 下関海事事務所			2	2	263

- (注) 1 資格決定件数は、高年齢求職者給付、短期特例求職者給付を除く。
 2 受給者実人員、支給金額は、所定給付日数内のものである。
 3 平成22年1月、船員保険法の失業部門が雇用保険法に統合された。

就職促進給付状況

項目 年月	常用就職支度手当		再就職手当		広域求職活動費		移転費			
	人員	金額	人員	金額	人員	金額	人員	金額		
22年度月平均	14	1,277	356	83,752	0	0	1	61		
23 "	12	1,087	366	95,378	0	0	1	66		
24 "	12	1,148	427	132,211	0	0	1	64		
25 "	14	1,704	425	123,288	0	0	0	21		
26 "	10	1,009	397	115,200	0	0	1	58		
26年	3月	4	309	363	110,328	0	0	0	0	
	4月	8	887	320	96,811	0	0	0	0	
	5月	15	1,563	529	149,681	0	0	0	0	
	6月	13	928	452	134,239	0	0	0	0	
	7月	9	983	451	129,876	0	0	6	694	
	8月	12	1,161	419	117,216	0	0	0	0	
	9月	10	782	397	121,397	0	0	0	0	
	10月	11	904	410	115,771	0	0	0	0	
	11月	5	625	369	104,846	0	0	0	0	
	12月	8	955	415	121,199	0	0	0	0	
	27年	1月	10	933	368	106,303	0	0	0	0
		2月	8	779	287	85,329	0	0	0	0
3月		16	1,613	352	99,729	0	0	0	0	
前月比	100.0	107.1	22.6	16.9	-	-	-	-		
前年同月比	300.0	422.0	▲ 3.0	▲ 9.6	-	-	-	-		

(注) 支給金額の単位は千円

高年齢求職者給付・短期特例求職者給付状況

項目 年月	高年齢求職者給付			短期特例求職者給付		
	資格決定 件数	受給者数	支給金額	資格決定 件数	受給者数	支給金額
22年度月平均	181	181	35,642	10	10	1,690
23 〃	196	194	38,423	9	7	1,265
24 〃	222	222	44,872	8	9	1,506
25 〃	235	234	47,571	5	5	1,000
26 〃	268	266	55,308	4	4	900
26年 3月	204	196	38,060	2	0	0
4月	660	548	117,067	8	2	461
5月	298	406	83,044	27	18	4,605
6月	223	218	45,568	2	18	3,456
7月	235	217	45,998	9	7	1,018
8月	200	205	43,784	1	3	641
9月	223	237	47,267	0	1	141
10月	320	321	68,012	0	0	0
11月	170	188	37,474	0	0	0
12月	172	165	34,462	0	0	0
27年 1月	304	284	58,483	2	2	250
2月	204	210	42,011	1	0	0
3月	207	196	40,532	3	1	232
前月比	1.5	▲ 6.7	▲ 3.5	200.0	-	-
前年同月比	1.5	0.0	6.5	50.0	-	-

(注) 支給金額の単位は千円

[特集] 平成26年度 一般職業紹介状況

第1表 一般職業紹介状況

項目		年度		対前年比
		平成26年度 月平均	平成25年度 月平均	
全 数	1 月間有効求職者数	23,264 人	25,434 人	▲ 8.5 %
	2 新規求職申込件数	5,777 件	6,327 件	▲ 8.7 %
	3 月間有効求人人数	25,438 人	24,983 人	1.8 %
	4 新規求人人数	9,456 人	9,431 人	0.3 %
	5 就職件数	2,278 件	2,454 件	▲ 7.2 %
	6 充足数	2,205 件	2,381 件	▲ 7.4 %
	7 有効求人倍率(3/1)	1.09 倍	0.98 倍	0.11 ポイント
	8 新規求人倍率(4/2)	1.64 倍	1.49 倍	0.15 ポイント
	9 就職率(5/2×100)	39.4 %	38.8 %	0.6 ポイント
	10 充足率(6/4×100)	23.3 %	25.2 %	▲ 1.9 ポイント
常 用	11 月間有効求職者数	23,231 人	25,396 人	▲ 8.5 %
	12 新規求職申込件数	5,767 件	6,316 件	▲ 8.7 %
	13 月間有効求人人数	23,242 人	22,793 人	2.0 %
	14 新規求人人数	8,606 人	8,548 人	0.7 %
	15 就職件数	2,061 件	2,210 件	▲ 6.7 %
	16 充足数	2,011 件	2,165 件	▲ 7.1 %
	17 有効求人倍率(13/11)	1.00 倍	0.90 倍	0.10 ポイント
	18 新規求人倍率(14/12)	1.49 倍	1.35 倍	0.14 ポイント
	19 就職率(15/12×100)	35.7 %	35.0 %	0.7 ポイント
	20 充足率(16/14×100)	23.4 %	25.3 %	▲ 1.9 ポイント

(注) 新規学卒者を除き、パートタイムを含む。

第2表 産業別・規模別新規求人状況

産業・事業所規模		項目	26年度		25年度 合計	対前年 増減率 (%)	
			合計	月平均			
産 業 別	A, B 農, 林, 漁業 (01~04)		308	26	238	29.4	
	C 鉱業, 採石業, 砂利採取業 (05)		81	7	56	44.6	
	D 建設業 (06~08)		10,521	877	9,555	10.1	
		06 総合工事業		5,344	445	5,038	6.1
	E 製造業 (09~32)		7,756	646	6,670	16.3	
		09 食料品製造業		1,693	141	1,629	3.9
		10 飲料・たばこ・飼料製造業		120	10	132	▲ 9.1
		11 繊維工業		171	14	182	▲ 6.0
		12 木材・木製品製造業(家具を除く)		257	21	171	50.3
		13 家具・装備品製造業		93	8	96	▲ 3.1
		14 パルプ・紙・紙加工品製造業		100	8	89	12.4
		15 印刷・同関連業		190	16	186	2.2
		16 化学工業		613	51	429	42.9
		17 石油製品・石炭製品製造業		21	2	27	▲ 22.2
		18 プラスチック製品製造業		229	19	247	▲ 7.3
		19 ゴム製品製造業		38	3	34	11.8
		21 窯業・土石製品製造業		267	22	233	14.6
		22 鉄鋼業		259	22	140	85.0
		23 非鉄金属製造業		25	2	55	▲ 54.5
		24 金属製品製造業		1,136	95	967	17.5
		25 はん用機械器具製造業		748	62	523	43.0
		26 生産用機械器具製造業		186	16	174	6.9
		27 業務用機械器具製造業		84	7	74	13.5
		28 電子部品・デバイス・電子回路製造業		112	9	43	160.5
		29 電気機械器具製造業		252	21	219	15.1
		30 情報通信機械器具製造業		7	1	9	▲ 22.2
		31 輸送用機械器具製造業		1,020	85	917	11.2
		(311 自動車・同附属品製造業)		382	32	419	▲ 8.8
		(313 船舶製造・修理業, 船用機関製造業)		307	26	307	0.0
		20,32 その他の製造業		135	11	94	43.6
		F 電気・ガス・熱供給・水道業 (33~36)		78	7	57	36.8
	G 情報通信業 (37~41)		613	51	583	5.1	
	39 情報サービス業		429	36	365	17.5	
	H 運輸業, 郵便業 (42~49)		5,294	441	5,265	0.6	
	I 卸売業, 小売業 (50~61)		9,372	781	12,054	▲ 22.2	
	50~55 卸売業		2,481	207	2,732	▲ 9.2	
	56~61 小売業		6,891	574	9,322	▲ 26.1	
	J 金融業・保険業 (62~67)		578	48	542	6.6	
	K 不動産業, 物品賃貸業 (68~70)		1,124	94	1,063	5.7	
	L 学術研究, 専門・技術サービス業 (71~74)		1,492	124	1,348	10.7	
	M 宿泊業, 飲食サービス業 (75~77)		2,379	198	2,122	12.1	
	75 宿泊業		851	71	835	1.9	
	76 飲食店		1,266	106	1,046	21.0	
	N 生活関連サービス業, 娯楽業 (78~80)		3,946	329	3,662	7.8	
	O 教育, 学習支援業 (81,82)		769	64	759	1.3	
	P 医療, 福祉 (83~85)		14,573	1,214	13,939	4.5	
	Q 複合サービス事業 (86,87)		399	33	420	▲ 5.0	
	R サービス業(他に分類されないもの) (88~96)		5,458	455	6,231	▲ 12.4	
	S, T 公務・その他 (97,98,99)		1,283	107	1,195	7.4	
	合計		66,024	5,502	65,759	0.4	
規 模 別	29 人以下		41,359	3,447	41,551	▲ 0.5	
	30 ~ 99 人		14,548	1,212	15,023	▲ 3.2	
	100 ~ 299 人		6,785	565	6,419	5.7	
	300 ~ 499 人		1,500	125	1,281	17.1	
	500 ~ 999 人		1,091	91	888	22.9	
	1,000 人以上		741	62	597	24.1	

(注) 新規学卒者及びパートタイムを除く。