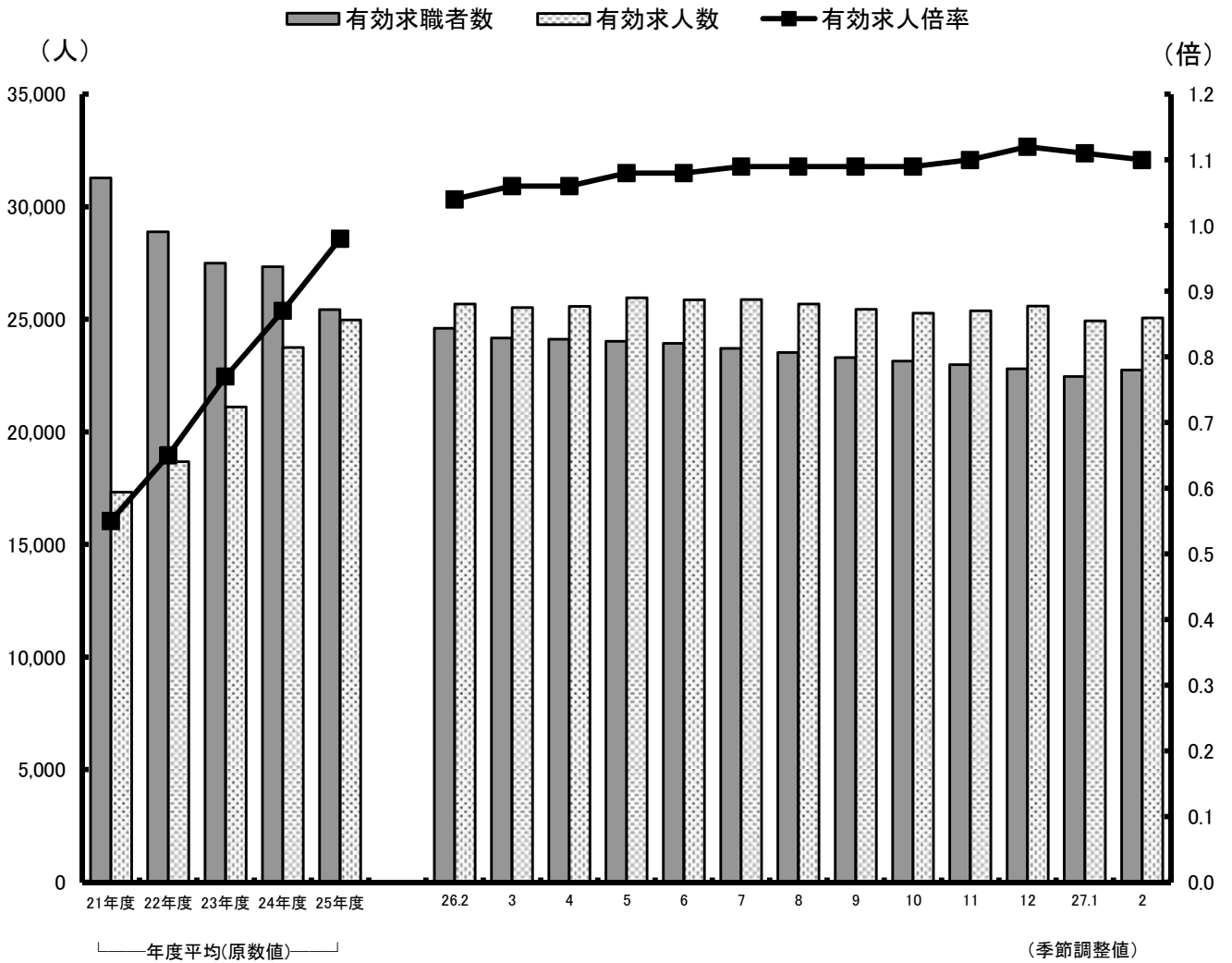


職業安定業務統計月報

やまぐち

平成27年2月分



厚生労働省 山口労働局職業安定部職業安定課

TEL 083(995)0380

目 次

労働市場の概況	1 頁
主要業務概要	3
一般職業紹介関係	
産業別・規模別新規求人状況	4
主要指標(一般職業紹介関係)	5
安定所別求職・求人状況	6
パートタイム職業紹介状況	7
雇用保険関係	
主要指標(雇用保険関係)	8
雇用保険状況	9
就職促進給付状況	9
高年齢求職者給付・短期特例求職者給付状況	10

労働市場の概況(平成27年2月)

1 県内景況(日本銀行下関支店「山口県金融経済情勢」より)

県内景気は、一部に弱さがみられるが、全体としては緩やかに回復している。

需要項目別にみると、輸出は前年を上回って推移している。個人消費は幾分弱含んでいる。公共投資は前年を上回って推移している。住宅投資は前年を下回って推移している。設備投資は緩やかに増加している。こうした中、生産は横ばい圏内の動きとなっている。雇用・所得情勢は着実な改善を続けている。企業倒産は落ち着いている。

企業の業況感は、為替円安による輸出採算の改善、原油安に伴うコスト低下、公共工事の受注増などを反映して、全体として改善している。

金融面では、預金・貸出とも前年を上回っている。先行きについては、雇用・所得環境が下支えとなる中での個人消費の動向、物価面の動き、海外需要の動向に注目していく必要がある。

2 労働市場の動き

(1) 求職状況(パートを含む)

新規求職申込件数は5,969件で、前年同月に比べ295件(4.7%)の減少となった。

また、月間有効求職者数は22,188人で、前年同月に比べ1,823人(7.6%)の減少となった。

(2) 求人状況(パートを含む)

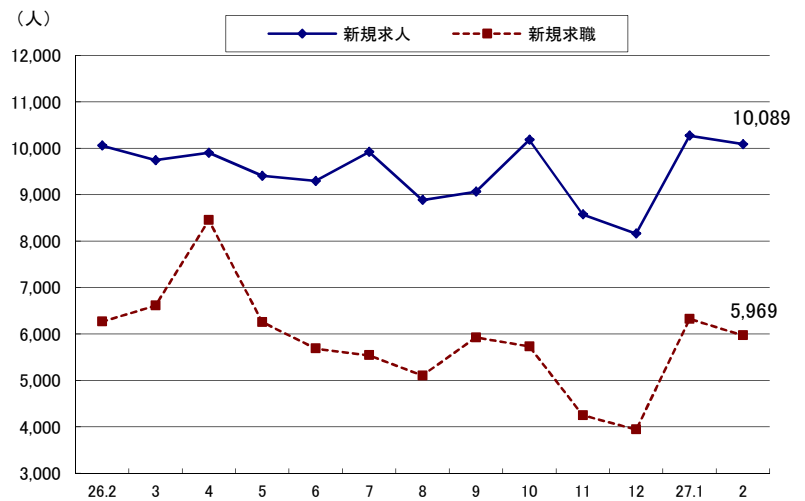
新規求人数は10,089人で、前年同月に比べ31人(0.3%)の増加となった。

また、月間有効求人数は26,204人で、前年同月に比べ662人(2.5%)の減少となった。

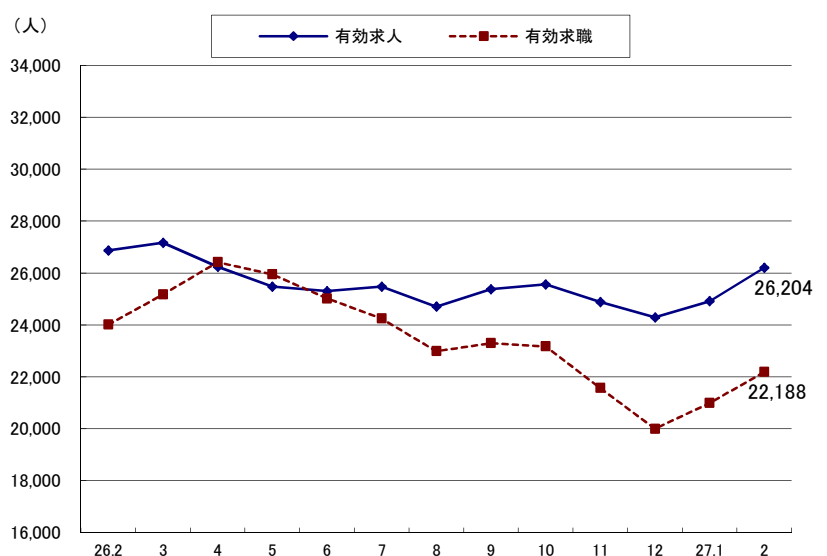
新規求人の産業別状況を前年同月と比べると生活関連サービス業・娯楽業(424人)、医療・福祉(292人)で増加となった。

一方、運輸・郵便業(189人)、卸売業・小売業(405人)で減少となった。

新規求職・求人の推移



有効求職・求人の推移



(3) 求人倍率(季節調整値)

新規求人倍率は1.66倍で、前月を0.10ポイント下回り、前年同月を0.10ポイント上回った。

有効求人倍率は1.10倍で、前月を0.01ポイント下回り、前年同月を0.06ポイント上回った。

(4) 就職件数(パートを含む)

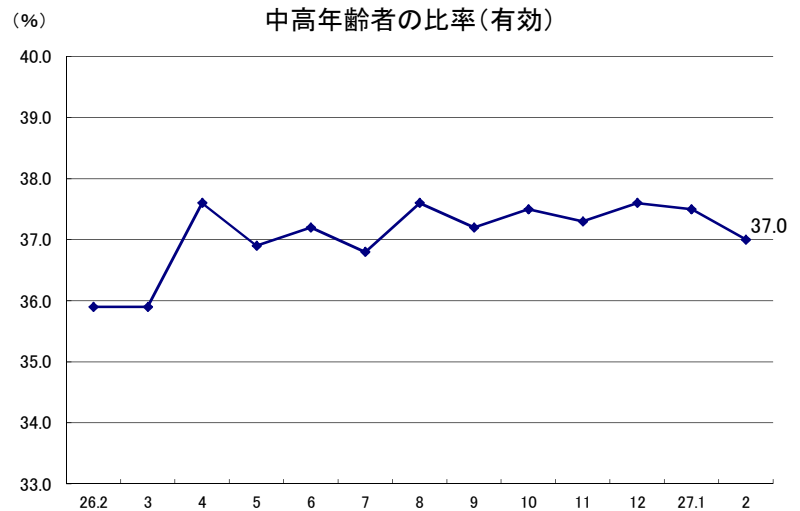
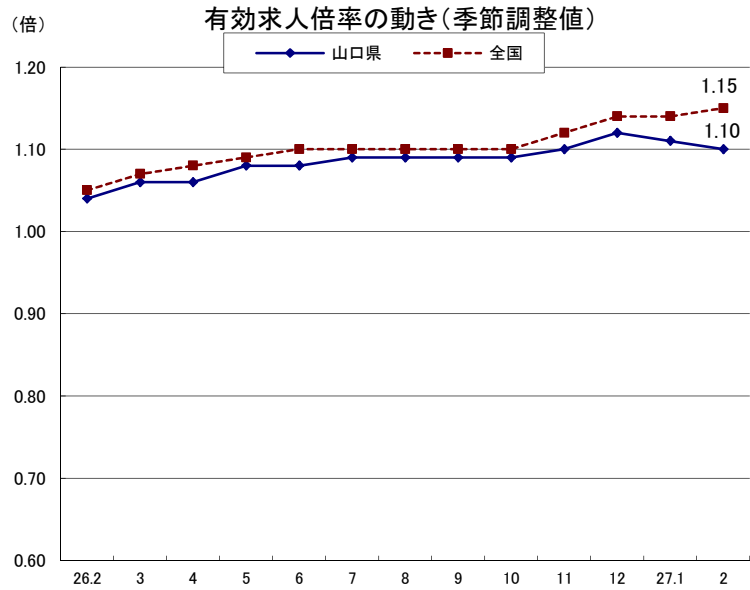
就職件数は2,247件で、前年同月に比べ6.8%減少し、就職率は37.6%で、前年同月を0.9ポイント下回った。

(5) 中高年齢者(45歳以上)の状況(パートを除く)

新規求職申込件数は1,348件で、前年同月に比べ6.9%減少した。

月間有効求職者数は5,438人で、前年同月に比べ6.3%減少した。これを、月間有効求職者全体に占める割合で見ると37.0%で、前年同月を1.1ポイント上回った。

また、就職件数は448件で、前年同月に比べ6.9%増加した。



3 雇用保険関係

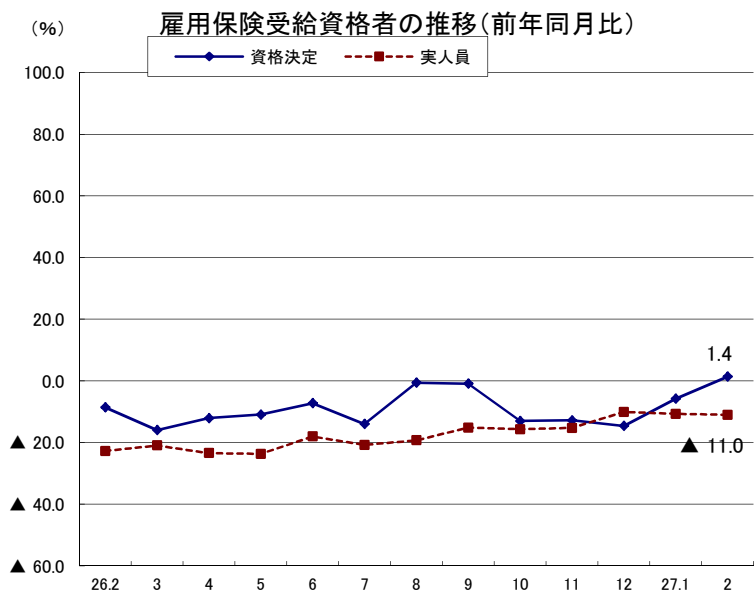
(1) 適用状況

適用事業所数は23,102事業所で、前年同月に比べ1.2%増加し、被保険者数は379,956人で、前年同月に比べ1.2%増加した。

(2) 給付状況

一般受給資格決定件数は1,313件で、前年同月に比べ1.4%増加した。

受給者実人員(所定給付日数内)は4,419人で、前年同月に比べ11.0%減少した。



主要業務概要

項 目		本 月 (27. 2)	前 月 (27. 1)	前年同月 (26. 2)	増 減 率	
					前 月 比	前年同月比
一 般 職 業 紹 介 関 係	新規求職申込件数	5,969	6,325	6,264	▲ 5.6	▲ 4.7
	月間有効求職者数	22,188	20,991	24,011	5.7	▲ 7.6
	新規求人数	10,089	10,272	10,058	▲ 1.8	0.3
	月間有効求人数	26,204	24,910	26,866	5.2	▲ 2.5
	就職件数	2,247	1,899	2,411	18.3	▲ 6.8
	充足数	2,193	1,824	2,310	20.2	▲ 5.1
	新規求人倍率	1.66 倍 (1.69)	1.76 倍 (1.62)	1.56 倍 (1.61)	▲ 0.10 ポイント (0.07)	0.10 ポイント (0.08)
	有効求人倍率	1.10 倍 (1.18)	1.11 倍 (1.19)	1.04 倍 (1.12)	▲ 0.01 ポイント (▲ 0.01)	0.06 ポイント (0.06)
	就職率	37.6%	30.0%	38.5%	7.6 ポイント	▲ 0.9 ポイント
	充足率	21.7%	17.8%	23.0%	3.9 ポイント	▲ 1.3 ポイント
中 高 年 関 係	新規求職申込件数	1,348	1,383	1,448	▲ 2.5	▲ 6.9
	月間有効求職者数	5,438	5,184	5,802	4.9	▲ 6.3
	就職件数	448	358	419	25.1	6.9
	月間有効求職者全体に占める割合	37.0%	37.5%	35.9%	▲ 0.5 ポイント	1.1 ポイント
雇 用 保 険 関 係	月末適用事業所数	23,102	23,058	22,825	0.2	1.2
	月末被保険者数	379,956	379,970	375,358	▲ 0.0	1.2
	資格取得者数	4,270	4,247	4,222	0.5	1.1
	資格喪失者数	4,325	5,442	4,031	▲ 20.5	7.3
	離職票交付枚数	3,123	3,958	2,945	▲ 21.1	6.0
	受給資格決定件数	1,313	1,567	1,295	▲ 16.2	1.4
	初回受給者数	1,071	951	1,186	12.6	▲ 9.7
	受給者実人員	4,419	4,646	4,966	▲ 4.9	▲ 11.0
	支給金額(千円)	465,946	595,832	524,602	▲ 21.8	▲ 11.2
	手帳交付件数	0	0	1	-	-
日 雇	受給者実人員	64	68	71	▲ 5.9	▲ 9.9
	支給金額(千円)	4,345	6,554	4,742	▲ 33.7	▲ 8.4

- (注) 1 一般職業紹介関係については、新規学卒を除きパートを含む。
 2 新規求人倍率及び有効求人倍率の上段は季節調整値、下段()内は原数値である。
 3 中高年関係(45歳以上)については、パートを除く。
 4 適用については、全被保険者の数値である。
 5 給付については、一般の数値であり、受給者実人員及び支給金額は、所定給付日数内である。
 6 日雇は普通給付である。

産業別・規模別新規求人状況

産業・事業所規模 項目	総 数			パートを除く	
	27年2月	26年2月	前年比	27年2月	26年2月
A,B 農 業 , 林 業 , 漁 業 (01~04)	29	34	▲ 14.7	15	19
C 鉱業, 採石業, 砂利採取業 (05)	6	3	100.0	6	3
D 建 設 業 (06~08)	908	892	1.8	843	814
E 製 造 業 (09~32)	993	986	0.7	642	646
09 食 料 品 製 造 業	321	329	▲ 2.4	112	148
10 飲 料・たばこ・飼料製造業	12	32	▲ 62.5	10	11
11 織 維 工 業	22	42	▲ 47.6	17	28
12 木 材・木 製 品 製 造 業	14	18	▲ 22.2	8	10
13 家 具・装 備 品 製 造 業	5	7	▲ 28.6	2	5
14 パルプ・紙・紙加工品製造業	25	7	257.1	13	5
15 印 刷・同 関 連 業	21	31	▲ 32.3	17	24
16 化 学 工 業	59	55	7.3	52	44
17 石 油 製 品・石 炭 製 品 製 造 業	1	5	▲ 80.0	1	5
18 プラスチック製品製造業	65	35	85.7	26	18
19 ゴ ム 製 品 製 造 業	2	3	▲ 33.3	2	3
21 窯 業・土 石 製 品 製 造 業	32	32	0.0	25	28
22 鉄 鋼 業	46	10	360.0	44	8
23 非 鉄 金 属 製 造 業	2	12	▲ 83.3	2	10
24 金 属 製 品 製 造 業	88	102	▲ 13.7	78	85
25 はん用機械器具製造業	57	74	▲ 23.0	54	65
26 生産用機械器具製造業	9	24	▲ 62.5	8	20
27 業務用機械器具製造業	8	9	▲ 11.1	8	6
28 電子部品・デバイス・電子回路製造業	12	16	▲ 25.0	8	13
29 電気機械器具製造業	24	34	▲ 29.4	21	26
30 情報通信機械器具製造業	1	0	-	1	0
31 輸送用機械器具製造業	159	98	62.2	126	80
20, 32 その他の製造業	8	11	▲ 27.3	7	4
F 電気・ガス・熱供給・水道業 (33~36)	7	4	75.0	5	4
G 情 報 通 信 業 (37~41)	55	48	14.6	49	42
H 運 輸 業 , 郵 便 業 (42~49)	482	671	▲ 28.2	389	500
I 卸 売 業 , 小 売 業 (50~61)	1,647	2,052	▲ 19.7	760	1,038
J 金 融 業 , 保 険 業 (62~67)	45	82	▲ 45.1	35	38
K 不 動 産 業 , 物 品 賃 貸 業 (68~70)	114	126	▲ 9.5	79	79
L 学術研究, 専門・技術サービス業 (71~74)	188	144	30.6	132	91
M 宿 泊 業 , 飲 食 サービス業 (75~77)	794	799	▲ 0.6	246	201
N 生活関連サービス業, 娯楽業 (78~80)	933	509	83.3	491	210
O 教 育 , 学 習 支 援 業 (81,82)	233	231	0.9	73	95
P 医 療 , 福 祉 (83~85)	2,363	2,071	14.1	1,391	1,235
Q 複 合 サービス事業 (86,87)	33	69	▲ 52.2	16	43
R サービス業(他に分類されないもの) (88~96)	866	961	▲ 9.9	464	569
S,T 公 務 ・ そ の 他 (97~99)	393	376	4.5	162	198
合 計	10,089	10,058	0.3	5,798	5,825
29 人 以 下	6,356	6,322	0.5	3,591	3,595
30 ~ 99 人	2,167	2,422	▲ 10.5	1,252	1,432
100 ~ 299 人	960	821	16.9	646	533
300 ~ 499 人	242	204	18.6	128	129
500 ~ 999 人	177	178	▲ 0.6	109	70
1,000 人 以 上	187	111	68.5	72	66

(注) 平成19年11月改訂「日本標準産業分類」に基づく区分による。

主要指標(一般職業紹介関係)

項目 年月	職業紹介												諸比率			
	求職				求人		紹介			就職			求人倍率(倍)		就職率 (%)	有効求職者中 中高年齢者の 割合(%)
	新規求職 申込件数	中高年齢者	月間有効 求職者数	中高年齢者	新規求人数	月間有効 求人数	紹介件数		就職件数		新規	有効				
						中高年齢者	(保)受給者	中高年齢者	(保)受給者	中高年齢者	(保)受給者					
21年度月平均	5,132	1,697	22,831	8,756	3,958	9,782	8,019	2,230	2,387	1,538	429	485	0.96	0.55	30.0	38.4
22 "	4,945	1,614	20,315	7,607	4,294	10,653	7,279	2,134	1,711	1,560	434	405	1.05	0.65	31.5	37.4
23 "	4,750	1,507	19,024	6,898	4,787	12,281	6,799	1,955	1,541	1,564	442	395	1.18	0.77	32.9	36.3
24 "	4,581	1,472	18,805	6,828	5,158	13,564	6,729	1,976	1,638	1,493	420	428	1.34	0.87	32.6	36.3
25 "	4,213	1,359	17,146	6,241	5,480	14,592	6,110	1,830	1,448	1,510	432	422	1.49	0.98	35.8	36.4
26年 2月	4,215	1,448	16,156	5,802	5,825	15,856	6,163	1,940	1,251	1,512	419	378	1.56	1.04	35.9	35.9
3月	4,375	1,409	16,839	6,044	5,708	15,947	6,555	1,999	1,241	1,866	552	426	1.60	1.06	42.7	35.9
4月	5,203	1,907	17,106	6,436	5,770	15,394	6,150	1,812	1,223	1,631	438	391	1.58	1.06	31.3	37.6
5月	4,010	1,257	16,715	6,174	5,422	14,955	5,654	1,658	1,264	1,492	413	427	1.62	1.08	37.2	36.9
6月	3,706	1,213	16,099	5,994	5,498	14,862	5,333	1,648	1,242	1,415	414	408	1.60	1.08	38.2	37.2
7月	3,727	1,188	15,797	5,818	5,918	15,201	5,155	1,611	1,172	1,429	422	411	1.65	1.09	38.3	36.8
8月	3,425	1,145	15,022	5,653	5,293	14,715	4,527	1,387	964	1,177	361	359	1.61	1.09	34.4	37.6
9月	3,771	1,215	15,187	5,646	5,278	15,089	5,292	1,706	1,130	1,425	433	372	1.55	1.09	37.8	37.2
10月	3,732	1,254	15,058	5,648	5,646	14,725	5,011	1,640	1,135	1,417	444	398	1.68	1.09	38.0	37.5
11月	2,827	943	14,046	5,243	4,824	14,223	4,149	1,414	1,061	1,170	365	357	1.64	1.10	41.4	37.3
12月	2,716	898	13,202	4,960	4,866	14,008	3,544	1,208	863	1,159	369	324	1.61	1.12	42.7	37.6
27年 1月	4,175	1,383	13,834	5,184	6,291	14,879	4,927	1,608	977	1,121	358	307	1.76	1.11	26.9	37.5
2月	3,947	1,348	14,688	5,438	5,798	15,687	5,493	1,778	1,108	1,389	448	376	1.66	1.10	35.2	37.0
前年度(同月)比																
21年度月平均	7.6	13.8	22.6	30.3	▲24.7	▲31.1	20.5	25.1	37.9	1.8	4.6	5.9	▲0.36	▲0.38	▲1.7	2.3
22 "	▲3.6	▲4.9	▲11.0	▲13.1	8.5	8.9	▲9.2	▲4.3	▲28.3	1.4	1.4	▲16.5	0.09	0.10	1.5	▲1.0
23 "	▲3.9	▲6.6	▲6.4	▲9.3	11.5	15.3	▲6.6	▲8.4	▲9.9	0.2	1.9	▲2.3	0.13	0.12	1.4	▲1.1
24 "	▲3.6	▲2.3	▲1.2	▲1.0	7.8	10.4	▲1.0	1.0	6.3	▲4.5	▲5.0	8.2	0.16	0.10	▲0.3	0.0
25 "	▲8.0	▲7.7	▲8.8	▲8.6	6.2	7.6	▲9.2	▲7.4	▲11.6	1.1	2.7	▲1.4	0.15	0.11	3.2	0.1
26年 2月	▲7.5	▲3.5	▲12.1	▲14.4	5.0	10.2	▲14.2	▲9.9	▲26.4	3.3	▲3.7	▲1.8	0.14	0.15	3.8	▲1.0
3月	▲8.8	▲7.2	▲13.0	▲14.3	7.4	9.3	▲18.4	▲21.5	▲31.1	▲3.0	▲2.1	▲15.1	0.16	0.16	2.6	▲0.6
4月	▲9.2	▲5.5	▲13.3	▲12.3	4.4	8.5	▲15.8	▲16.6	▲28.9	▲5.8	▲9.9	▲18.2	0.14	0.14	1.1	0.4
5月	▲11.7	▲12.3	▲13.3	▲11.8	3.5	8.5	▲18.6	▲19.4	▲30.0	▲7.6	▲9.0	▲12.5	0.21	0.16	1.6	0.6
6月	▲2.1	2.8	▲11.4	▲8.5	9.9	8.2	▲14.0	▲7.5	▲28.2	▲4.1	4.0	▲9.3	0.15	0.14	▲0.8	1.2
7月	▲14.3	▲14.2	▲12.6	▲11.7	11.5	8.2	▲23.4	▲18.3	▲32.6	▲7.3	▲5.8	▲16.3	0.26	0.15	2.8	0.4
8月	▲12.9	▲7.0	▲13.6	▲11.6	0.3	5.3	▲19.9	▲16.2	▲28.3	▲15.6	▲6.2	▲7.5	0.15	0.14	▲1.1	0.8
9月	▲7.6	▲4.9	▲11.8	▲10.2	▲6.7	3.5	▲13.9	▲6.9	▲25.0	▲4.7	11.0	▲13.9	0.03	0.12	1.1	0.7
10月	▲10.6	▲10.2	▲10.9	▲9.6	▲1.1	▲1.5	▲14.7	▲10.6	▲17.1	▲11.2	▲10.3	▲11.6	0.19	0.09	▲0.2	0.5
11月	▲17.7	▲10.8	▲11.3	▲9.3	▲5.0	▲2.8	▲19.4	▲9.3	▲19.9	▲17.5	▲13.1	▲14.2	0.15	0.08	0.1	0.8
12月	▲7.7	▲4.3	▲9.1	▲6.2	▲3.7	▲1.2	▲14.4	▲4.3	▲17.4	2.5	15.7	▲6.4	0.11	0.09	4.3	1.2
27年 1月	▲16.3	▲9.5	▲11.6	▲7.1	▲1.4	▲2.3	▲23.7	▲15.0	▲24.8	▲16.1	▲13.1	▲4.7	0.19	0.08	0.1	1.8
2月	▲6.4	▲6.9	▲9.1	▲6.3	▲0.5	▲1.1	▲10.9	▲8.4	▲11.4	▲8.1	6.9	▲0.5	0.10	0.06	▲0.7	1.1

(注)1 新規学卒及びパートタイムを除く。

2 求人倍率は新規学卒を除きパートタイムを含み、各月の数値は季節調整値である。

平成26年12月以前の季節調整値は、新季節指数により改訂されている。

3 (保)は雇用保険のことである。

安定所別求職・求人状況

安定所	職業紹介												諸比率				
	求職						求人		紹介		就職		求人倍率(倍)		就職率(%)	有効求職者中 中高年齢者の割合(%)	
	新規求職 申込件数	中高年齢者	月間有効 求職者数	中高年齢者	55歳以上	65歳以上	新規 求人数	月間有効 求人数	紹介件数	中高年齢者	就職件数	中高年齢者	新規	有効			
全数																	
平成27年2月計	3,947	1,348	14,688	5,438	2,794	453	5,798	15,687	5,493	1,778	1,389	448	1.66	1.10	35.2	37.0	
山口	645	196	2,282	737	369	69	818	2,175	1,032	321	210	55	1.42	1.05	32.6	32.3	
下関	738	253	2,822	1,070	512	89	1,274	3,278	984	351	272	83	1.98	1.25	36.9	37.9	
宇部	777	274	2,824	1,034	510	85	1,082	2,987	1,030	343	250	83	1.67	1.15	32.2	36.6	
防府	345	127	1,360	529	288	41	428	1,255	495	169	119	40	1.51	1.05	34.5	38.9	
萩	201	79	719	318	187	25	329	944	274	88	77	28	2.19	1.55	38.3	44.2	
徳山	298	97	1,176	426	228	37	547	1,398	460	143	113	41	1.74	1.28	37.9	36.2	
下松	326	106	1,145	393	178	24	505	1,210	446	127	126	45	1.61	1.09	38.7	34.3	
岩国	379	119	1,463	577	306	40	580	1,626	482	157	147	52	1.67	1.19	38.8	39.4	
柳井	238	97	897	354	216	43	235	814	290	79	75	21	1.48	1.20	31.5	39.5	
常用																	
平成27年2月計	3,942	1,346	14,678	5,435	2,792	452	5,534	14,726	5,199	1,662	1,323	420					
山口	645	196	2,281	737	369	69	758	2,023	985	304	200	52					
下関	736	252	2,819	1,069	512	89	1,223	3,078	934	333	261	81					
宇部	777	274	2,823	1,034	510	85	1,007	2,699	972	320	234	74					
防府	344	127	1,359	529	288	41	404	1,184	457	156	111	36					
萩	200	79	718	318	187	25	319	899	263	82	74	26					
徳山	298	97	1,175	426	228	37	528	1,339	431	131	109	38					
下松	326	106	1,145	393	178	24	497	1,175	423	121	125	45					
岩国	378	118	1,461	575	304	39	572	1,554	455	142	139	47					
柳井	238	97	897	354	216	43	226	775	279	73	70	21					

(注)1 新規学卒及びパートタイムを除く。

2 求人倍率は、新規学卒を除きパートタイムを含む。また、全数県計については、季節調整値である。

パートタイム職業紹介状況

項目 年月 安定所	新規求職 申込件数		月間有効 求職者数		新規 求人数	月間 有効 求人数	就職件数		求人倍率	
		男		男				男	新規	有効
21年度月平均	2,211	417	8,452	1,522	3,074	7,547	919	229	1.39	0.89
22 "	2,277	435	8,572	1,610	3,263	8,036	944	248	1.43	0.94
23 "	2,257	475	8,470	1,729	3,515	8,837	968	266	1.56	1.04
24 "	2,206	464	8,537	1,860	3,939	10,204	963	251	1.79	1.20
25 "	2,115	431	8,288	1,816	3,951	10,391	944	236	1.87	1.25
2月	2,049	414	7,855	1,752	4,233	11,010	899	185	2.07	1.40
3月	2,234	507	8,332	1,923	4,037	11,218	1,108	271	1.81	1.35
4月	3,247	720	9,310	2,202	4,133	10,845	1,091	281	1.27	1.16
5月	2,243	483	9,232	2,174	3,985	10,517	1,022	215	1.78	1.14
6月	1,979	413	8,920	2,092	3,797	10,442	1,001	266	1.92	1.17
7月	1,814	406	8,448	1,977	4,001	10,274	901	213	2.21	1.22
8月	1,677	365	7,963	1,867	3,592	9,988	723	184	2.14	1.25
9月	2,153	414	8,110	1,861	3,788	10,288	919	197	1.76	1.27
10月	2,000	471	8,114	1,898	4,537	10,834	937	198	2.27	1.34
11月	1,422	330	7,524	1,834	3,753	10,657	769	205	2.64	1.42
12月	1,223	272	6,792	1,727	3,296	10,281	625	168	2.70	1.51
27年 1月	2,150	461	7,157	1,790	3,981	10,031	778	177	1.85	1.40
2月	2,022	415	7,500	1,838	4,291	10,517	858	195	2.12	1.40
前月比	▲ 6.0	▲ 10.0	4.8	2.7	7.8	4.8	10.3	10.2	0.27	0.00
前年同月比	▲ 1.3	0.2	▲ 4.5	4.9	1.4	▲ 4.5	▲ 4.6	5.4	0.05	0.00
山口	297	58	1,013	231	518	1,296	129	25	1.74	1.28
下関	370	82	1,356	351	919	1,957	146	31	2.48	1.44
宇部	332	58	1,335	336	773	1,789	149	38	2.33	1.34
防府	157	42	617	160	330	817	56	18	2.10	1.32
萩	95	30	466	132	318	898	53	20	3.35	1.93
徳山	233	55	721	170	376	1,023	66	8	1.61	1.42
下松	184	31	648	120	315	753	74	13	1.71	1.16
岩国	243	41	904	219	460	1,194	120	21	1.89	1.32
柳井	111	18	440	119	282	790	65	21	2.54	1.80

主要指標(雇用保険関係)

項目 年月	適用事業所数	被保険者数	受給資格 決定件数	受給者実人員	支給金額 (千円)
	21年度月平均	22,446	363,174	2,101	9,264
22 〃	22,462	368,153	1,803	6,984	810,926
23 〃	22,468	369,003	1,781	6,437	755,457
24 〃	22,616	370,869	1,868	6,792	811,308
25 〃	22,845	375,183	1,642	6,088	707,529
26年 2月	22,825	375,358	1,295	4,966	524,602
3月	22,845	375,183	1,299	4,909	553,969
4月	22,887	375,477	3,028	4,784	537,606
5月	22,923	380,082	1,843	5,556	623,719
6月	22,936	380,188	1,297	5,698	646,268
7月	22,990	380,312	1,455	5,708	714,513
8月	23,006	379,944	1,310	5,480	590,294
9月	22,910	379,645	1,451	5,482	645,783
10月	22,973	380,073	1,572	5,173	615,476
11月	23,018	380,760	1,103	4,751	509,519
12月	23,029	381,188	846	4,745	507,027
27年 1月	23,058	379,970	1,567	4,646	595,832
2月	23,102	379,956	1,313	4,419	465,946
前年度(同月)比					
21年度月平均	0.3	2.0	▲ 6.6	30.7	31.5
22 〃	0.1	1.4	▲ 14.2	▲ 24.6	▲ 27.1
23 〃	0.0	0.2	▲ 1.2	▲ 7.8	▲ 6.8
24 〃	0.7	0.5	4.9	5.5	7.4
25 〃	1.0	1.2	▲ 12.1	▲ 10.4	▲ 12.8
26年 2月	1.2	1.2	▲ 8.6	▲ 22.8	▲ 28.3
3月	1.0	1.2	▲ 16.0	▲ 20.9	▲ 23.1
4月	0.8	0.8	▲ 12.1	▲ 23.4	▲ 26.4
5月	0.8	1.4	▲ 10.9	▲ 23.7	▲ 30.4
6月	0.8	1.2	▲ 7.2	▲ 18.0	▲ 18.3
7月	0.8	1.3	▲ 14.0	▲ 20.8	▲ 20.3
8月	0.8	1.4	▲ 0.6	▲ 19.3	▲ 24.7
9月	0.8	1.3	▲ 0.9	▲ 15.2	▲ 12.7
10月	0.9	1.4	▲ 13.0	▲ 15.7	▲ 18.3
11月	1.1	1.4	▲ 12.8	▲ 15.3	▲ 15.4
12月	1.1	1.3	▲ 14.6	▲ 10.1	▲ 4.9
27年 1月	1.1	1.3	▲ 5.8	▲ 10.7	▲ 13.0
2月	1.2	1.2	1.4	▲ 11.0	▲ 11.2

(注)1 年度月平均の適用事業所数、被保険者数は、年度末数である。

2 資格決定件数は、高年齢求職者給付、短期特例求職者給付を除く。

3 受給者実人員、支給金額は、所定給付日数内のものである。

雇用保険状況

項目		適用事業所数	被保険者数	受給資格 決定件数	受給者実人員	支給金額 (千円)
平成27年2月計		23,102	379,956	1,313	4,419	465,946
安定所	山口	3,159	72,540	165	549	56,347
	下関	4,451	74,298	238	869	92,404
	宇部	4,336	68,307	274	808	86,183
	防府	1,783	28,374	115	430	44,307
	萩	1,520	17,302	93	289	29,833
	徳山	2,343	43,058	100	370	41,093
	下松	1,715	27,285	97	384	37,845
	岩国 柳井	2,462 1,333	34,259 14,533	167 63	478 237	50,354 26,818
運輸局	中国運輸局 山口運輸支局 徳山庁舎			1	3	449
	九州運輸局 下関海事事務所			0	2	314

- (注) 1 資格決定件数は、高年齢求職者給付、短期特例求職者給付を除く。
 2 受給者実人員、支給金額は、所定給付日数内のものである。
 3 平成22年1月、船員保険法の失業部門が雇用保険法に統合された。

就職促進給付状況

項目 年月	常用就職支度手当		再就職手当		広域求職活動費		移転費		
	人員	金額	人員	金額	人員	金額	人員	金額	
21年度月平均	13	1,183	403	95,341	0	0	0	0	
22 "	14	1,277	356	83,752	0	0	1	61	
23 "	12	1,087	366	95,378	0	0	1	66	
24 "	12	1,148	427	132,211	0	0	1	64	
25 "	14	1,704	425	123,288	0	0	0	21	
26年	2月	10	1,114	265	78,497	0	0	0	0
	3月	4	309	363	110,328	0	0	0	0
	4月	8	887	320	96,811	0	0	0	0
	5月	15	1,563	529	149,681	0	0	0	0
	6月	13	928	452	134,239	0	0	0	0
	7月	9	983	451	129,876	0	0	6	694
	8月	12	1,161	419	117,216	0	0	0	0
	9月	10	782	397	121,397	0	0	0	0
	10月	11	904	410	115,771	0	0	0	0
	11月	5	625	369	104,846	0	0	0	0
	12月	8	955	415	121,199	0	0	0	0
	1月	10	933	368	106,303	0	0	0	0
27年	2月	8	779	287	85,329	0	0	0	0
前月比	▲ 20.0	▲ 16.5	▲ 22.0	▲ 19.7	-	-	-	-	
前年同月比	▲ 20.0	▲ 30.1	8.3	8.7	-	-	-	-	

(注) 支給金額の単位は千円

高年齢求職者給付・短期特例求職者給付状況

項目 年月	高年齢求職者給付			短期特例求職者給付		
	資格決定 件数	受給者数	支給金額	資格決定 件数	受給者数	支給金額
21年度月平均	195	198	39,342	11	12	1,887
22 〃	181	181	35,642	10	10	1,690
23 〃	196	194	38,423	9	7	1,265
24 〃	222	222	44,872	8	9	1,506
25 〃	235	234	47,571	5	5	1,000
26年 2月	178	186	37,537	0	0	0
3月	204	196	38,060	2	0	0
4月	660	548	117,067	8	2	461
5月	298	406	83,044	27	18	4,605
6月	223	218	45,568	2	18	3,456
7月	235	217	45,998	9	7	1,018
8月	200	205	43,784	1	3	641
9月	223	237	47,267	0	1	141
10月	320	321	68,012	0	0	0
11月	170	188	37,474	0	0	0
12月	172	165	34,462	0	0	0
27年 1月	304	284	58,483	2	2	250
2月	204	210	42,011	1	0	0
前月比	▲ 32.9	▲ 26.1	▲ 28.2	▲ 50.0	-	-
前年同月比	14.6	12.9	11.9	-	-	-

(注) 支給金額の単位は千円