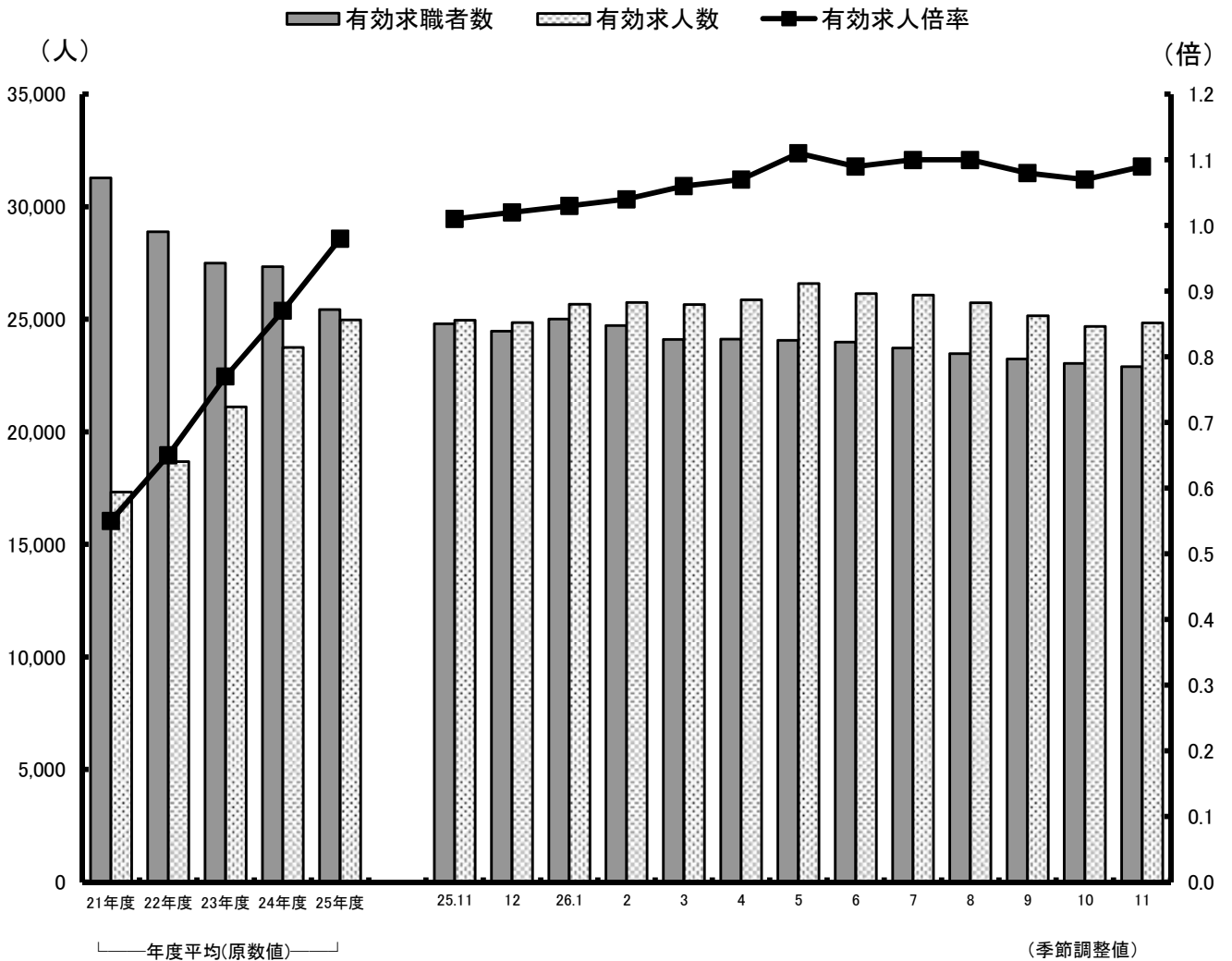


職業安定業務統計月報

やまぐち

平成26年11月分



厚生労働省 山口労働局職業安定部職業安定課

TEL 083(995)0380

目 次

労働市場の概況	1 頁
主要業務概要	3
一般職業紹介関係	
産業別・規模別新規求人状況	4
主要指標(一般職業紹介関係)	5
安定所別求職・求人状況	6
パートタイム職業紹介状況	7
雇用保険関係	
主要指標(雇用保険関係)	8
雇用保険状況	9
就職促進給付状況	9
高年齢求職者給付・短期特例求職者給付状況	10

労働市場の概況(平成26年11月)

1 県内景況(日本銀行下関支店「山口県金融経済情勢」より)

県内景気は、一部に弱さがみられるが、全体としては緩やかに回復している。

需要項目別にみると、輸出は振れを伴いながらも概ね前年並みで推移している。個人消費は、耐久消費財の一部に弱さがみられており、幾分弱含んでいる。公共投資は前年を上回って推移している。住宅投資は前年を下回って推移している。設備投資は緩やかに増加している。

こうした中、生産は、定期修理の影響を除くと、基調としては緩やかに増加している。雇用・所得情勢は着実な改善を続けている。企業倒産は落ち着いている。

企業の業況感は、製造業において原材料価格の上昇に伴う収益悪化がみられるものの、非製造業では卸・小売を中心に受注が改善していることなどから、全体としては幾分改善している。

金融面では、預金・貸出とも前年を上回っている。

先行きについては、雇用・所得環境が下支えとなる中での個人消費の動向や、物価面の動きについて注目していく必要がある。

2 労働市場の動き

(1) 求職状況(パートを含む)

新規求職申込件数は4,249件で、前年同月に比べ815件(16.1%)の減少となった。

また、月間有効求職者数は21,570人で、前年同月に比べ2,070人(8.8%)の減少となった。

(2) 求人状況(パートを含む)

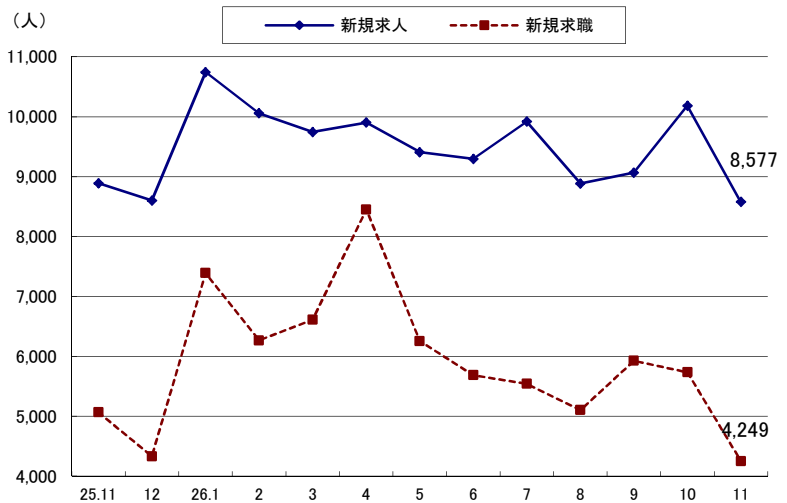
新規求人数は8,577人で、前年同月に比べ312人(3.5%)の減少となった。

また、月間有効求人数は24,880人で、前年同月に比べ366人(1.4%)の減少となった。

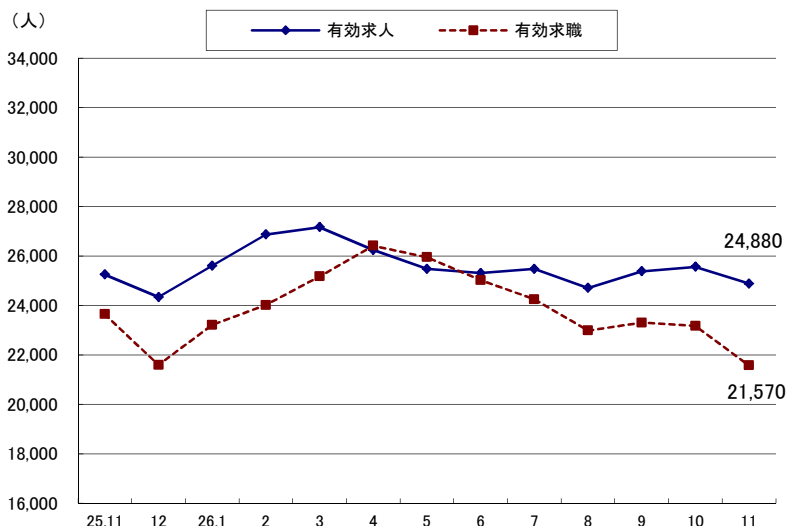
新規求人の産業別状況を前年同月と比べると生活関連サービス業、娯楽業(312人増)、医療・福祉(196人増)で増加となった。

一方、運輸業・郵便業(124人減)、卸売業・小売業(356人減)、サービス業(他に分類されないもの)(166人減)で減少となった。

新規求職・求人の推移



有効求職・求人の推移



(3) 求人倍率(季節調整値)

新規求人倍率は1.68倍で、前月を0.05ポイント下回り、前年同月を0.19ポイント上回った。

有効求人倍率は1.09倍で、前月を0.02ポイント上回り、前年同月を0.08ポイント上回った。

(4) 就職件数(パートを含む)

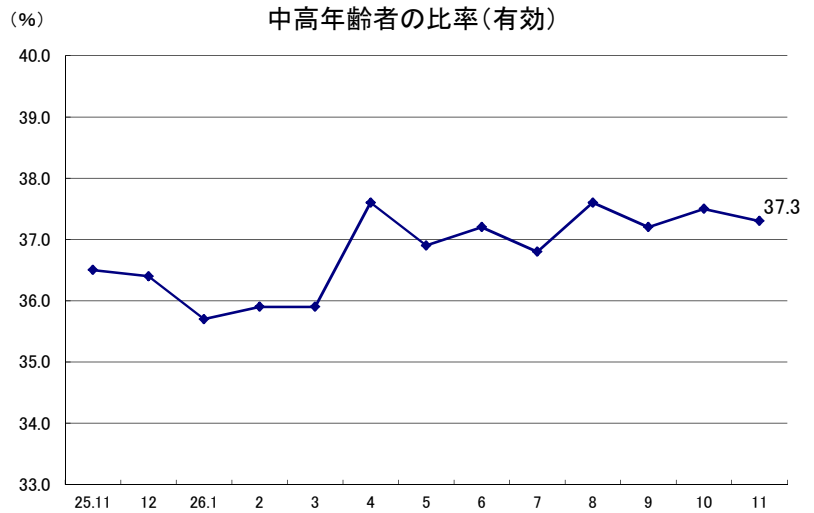
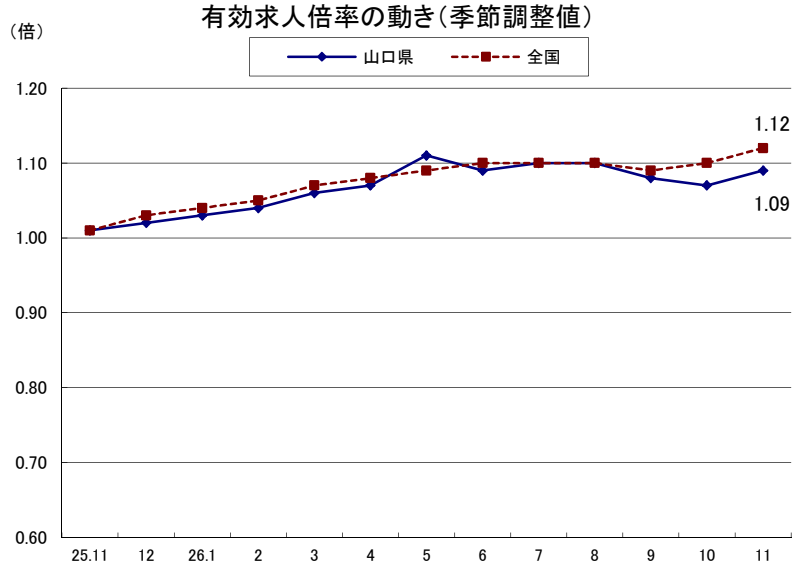
就職件数は1,939件で、前年同月に比べ15.8%減少し、就職率は45.6%で、前年同月を0.1ポイント上回った。

(5) 中高年齢者(45歳以上)の状況(パートを除く)

新規求職申込件数は943件で、前年同月に比べ10.8%減少した。

月間有効求職者数は5,243人で、前年同月に比べ9.3%減少した。これを、月間有効求職者全体に占める割合で見ると37.3%で、前年同月を0.8ポイント上回った。

また、就職件数は365件で、前年同月に比べ13.1%減少した。



3 雇用保険関係

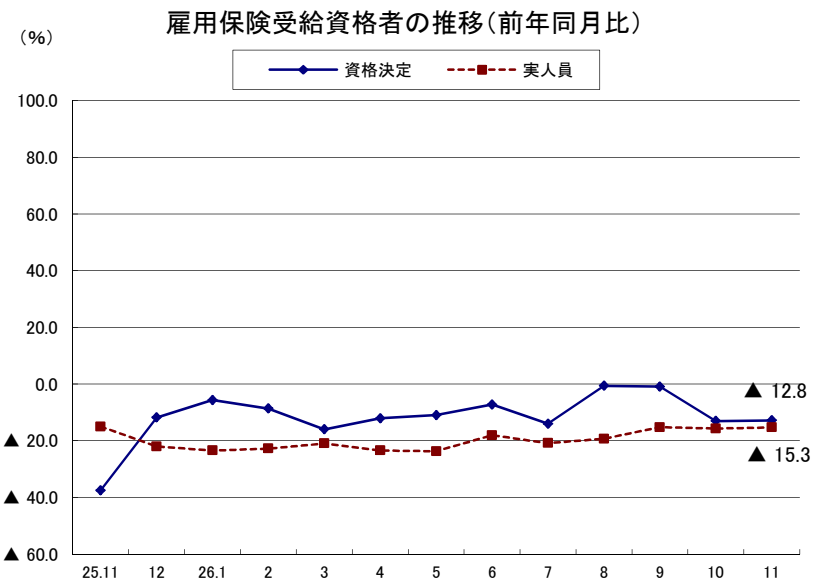
(1) 適用状況

適用事業所数は23,018事業所で、前年同月に比べ1.1%増加し、被保険者数は380,760人で、前年同月に比べ1.4%増加した。

(2) 給付状況

一般受給資格決定件数は1,103件で、前年同月に比べ12.8%減少した。

受給者実人員(所定給付日数内)は4,751人で、前年同月に比べ15.3%減少した。



主要業務概要

項 目		本 月 (26. 11)	前 月 (26. 10)	前年同月 (25. 11)	増 減 率	
					前 月 比	前年同月比
一 般 職 業 紹 介 関 係	新規求職申込件数	4,249	5,732	5,064	▲ 25.9	▲ 16.1
	月間有効求職者数	21,570	23,172	23,640	▲ 6.9	▲ 8.8
	新規求人数	8,577	10,183	8,889	▲ 15.8	▲ 3.5
	月間有効求人数	24,880	25,559	25,246	▲ 2.7	▲ 1.4
	就職件数	1,939	2,354	2,303	▲ 17.6	▲ 15.8
	充足数	1,859	2,285	2,200	▲ 18.6	▲ 15.5
	新規求人倍率	1.68 倍 (2.02)	1.73 倍 (1.78)	1.49 倍 (1.76)	▲ 0.05 ポイント (0.24)	0.19 ポイント (0.26)
	有効求人倍率	1.09 倍 (1.15)	1.07 倍 (1.10)	1.01 倍 (1.07)	0.02 ポイント (0.05)	0.08 ポイント (0.08)
	就職率	45.6%	41.1%	45.5%	4.5 ポイント	0.1 ポイント
	充足率	21.7%	22.4%	24.7%	▲ 0.7 ポイント	▲ 3.0 ポイント
中 高 年 関 係	新規求職申込件数	943	1,254	1,057	▲ 24.8	▲ 10.8
	月間有効求職者数	5,243	5,648	5,778	▲ 7.2	▲ 9.3
	就職件数	365	444	420	▲ 17.8	▲ 13.1
	月間有効求職者 全体に占める割合	37.3%	37.5%	36.5%	▲ 0.2 ポイント	0.8 ポイント
雇 用 保 険 関 係	月末適用事業所数	23,018	22,973	22,760	0.2	1.1
	月末被保険者数	380,760	380,073	375,488	0.2	1.4
	資格取得者数	4,340	5,636	4,726	▲ 23.0	▲ 8.2
	資格喪失者数	3,617	5,156	3,984	▲ 29.8	▲ 9.2
	離職票交付枚数	2,557	3,873	2,831	▲ 34.0	▲ 9.7
	受給資格決定件数	1,103	1,572	1,265	▲ 29.8	▲ 12.8
	初回受給者数	1,056	1,116	1,235	▲ 5.4	▲ 14.5
	受給者実人員	4,751	5,173	5,612	▲ 8.2	▲ 15.3
	支給金額(千円)	509,519	615,476	602,220	▲ 17.2	▲ 15.4
	手帳交付件数	1	0	3	-	▲ 66.7
日 雇	受給者実人員	68	67	73	1.5	▲ 6.8
	支給金額(千円)	4,270	5,282	5,167	▲ 19.2	▲ 17.4

- (注) 1 一般職業紹介関係については、新規学卒を除きパートを含む。
 2 新規求人倍率及び有効求人倍率の上段は季節調整値、下段()内は原数値である。
 3 中高年関係(45歳以上)については、パートを除く。
 4 適用については、全被保険者の数値である。
 5 給付については、一般の数値であり、受給者実人員及び支給金額は、所定給付日数内である。
 6 日雇は普通給付である。

産業別・規模別新規求人状況

産業・事業所規模 項目	総 数			パートを除く	
	26年11月	25年11月	前年比	26年11月	25年11月
A,B 農 業 , 林 業 , 漁 業 (01~04)	43	39	10.3	21	25
C 鉱業, 採石業, 砂利採取業 (05)	3	2	50.0	3	2
D 建 設 業 (06~08)	841	866	▲ 2.9	788	790
E 製 造 業 (09~32)	820	846	▲ 3.1	492	556
09 食 料 品 製 造 業	323	307	5.2	108	139
10 飲 料 ・ た ば こ ・ 飼 料 製 造 業	9	21	▲ 57.1	3	12
11 織 維 工 業	18	40	▲ 55.0	6	29
12 木 材 ・ 木 製 品 製 造 業	15	23	▲ 34.8	9	19
13 家 具 ・ 装 備 品 製 造 業	3	9	▲ 66.7	1	7
14 パルプ・紙・紙加工品製造業	14	14	0.0	10	6
15 印 刷 ・ 同 関 連 業	9	30	▲ 70.0	7	21
16 化 学 工 業	46	34	35.3	38	30
17 石 油 製 品 ・ 石 炭 製 品 製 造 業	0	1	-	0	1
18 プラスチック製品製造業	25	39	▲ 35.9	15	20
19 ゴ ム 製 品 製 造 業	4	2	100.0	3	2
21 窯 業 ・ 土 石 製 品 製 造 業	28	28	0.0	22	22
22 鉄 鋼 業	17	5	240.0	16	5
23 非 鉄 金 属 製 造 業	0	12	-	0	11
24 金 属 製 品 製 造 業	74	83	▲ 10.8	67	76
25 は ん 用 機 械 器 具 製 造 業	59	50	18.0	49	47
26 生 産 用 機 械 器 具 製 造 業	12	16	▲ 25.0	6	14
27 業 務 用 機 械 器 具 製 造 業	8	2	300.0	8	2
28 電 子 部 品 ・ デ バ イ ス ・ 電 子 回 路 製 造 業	12	4	200.0	9	3
29 電 気 機 械 器 具 製 造 業	20	19	5.3	17	12
30 情 報 通 信 機 械 器 具 製 造 業	0	2	-	0	2
31 輸 送 用 機 械 器 具 製 造 業	101	85	18.8	78	64
20, 32 そ の 他 の 製 造 業	23	20	15.0	20	12
F 電 気 ・ ガ ス ・ 熱 供 給 ・ 水 道 業 (33~36)	10	5	100.0	9	3
G 情 報 通 信 業 (37~41)	53	74	▲ 28.4	42	45
H 運 輸 業 , 郵 便 業 (42~49)	543	667	▲ 18.6	349	422
I 卸 売 業 , 小 売 業 (50~61)	1,494	1,850	▲ 19.2	637	971
J 金 融 業 , 保 険 業 (62~67)	47	72	▲ 34.7	26	29
K 不 動 産 業 , 物 品 賃 貸 業 (68~70)	130	105	23.8	87	67
L 学 術 研 究 , 専 門 ・ 技 術 サ ー ビ ス 業 (71~74)	131	166	▲ 21.1	93	103
M 宿 泊 業 , 飲 食 サ ー ビ ス 業 (75~77)	737	709	3.9	242	177
N 生 活 関 連 サ ー ビ ス 業 , 娯 楽 業 (78~80)	752	440	70.9	407	207
O 教 育 , 学 習 支 援 業 (81,82)	102	126	▲ 19.0	29	45
P 医 療 , 福 祉 (83~85)	1,943	1,747	11.2	1,123	1,066
Q 複 合 サ ー ビ ス 事 業 (86,87)	44	80	▲ 45.0	18	43
R サ ー ビ ス 業 (他 に 分 類 さ れ な い も の) (88~96)	739	905	▲ 18.3	382	483
S,T 公 務 ・ そ の 他 (97~99)	145	190	▲ 23.7	76	43
合 計	8,577	8,889	▲ 3.5	4,824	5,077
29 人 以 下	5,423	5,679	▲ 4.5	3,047	3,217
30 ~ 99 人	1,979	2,071	▲ 4.4	1,040	1,183
100 ~ 299 人	774	842	▲ 8.1	499	460
300 ~ 499 人	167	140	19.3	110	114
500 ~ 999 人	102	112	▲ 8.9	62	69
1,000 人 以 上	132	45	193.3	66	34

(注) 平成19年11月改訂「日本標準産業分類」に基づく区分による。

主要指標(一般職業紹介関係)

項目 年月	職業紹介												諸比率			
	求職				求人		紹介			就職			求人倍率(倍)		就職率 (%)	有効求職者中 中高年齢者の 割合(%)
	新規求職 申込件数	中高年齢者	月間有効 求職者数	中高年齢者	新規求人数	月間有効 求人数	紹介件数		就職件数			新規	有効			
						中高年齢者	(保)受給者	中高年齢者	(保)受給者	中高年齢者	(保)受給者					
21年度月平均	5,132	1,697	22,831	8,756	3,958	9,782	8,019	2,230	2,387	1,538	429	485	0.96	0.55	30.0	38.4
22 "	4,945	1,614	20,315	7,607	4,294	10,653	7,279	2,134	1,711	1,560	434	405	1.05	0.65	31.5	37.4
23 "	4,750	1,507	19,024	6,898	4,787	12,281	6,799	1,955	1,541	1,564	442	395	1.18	0.77	32.9	36.3
24 "	4,581	1,472	18,805	6,828	5,158	13,564	6,729	1,976	1,638	1,493	420	428	1.34	0.87	32.6	36.3
25 "	4,213	1,359	17,146	6,241	5,480	14,592	6,110	1,830	1,448	1,510	432	422	1.49	0.98	35.8	36.4
25年 11月	3,434	1,057	15,827	5,778	5,077	14,639	5,145	1,559	1,325	1,418	420	416	1.49	1.01	41.3	36.5
12月	2,943	938	14,516	5,288	5,051	14,183	4,141	1,262	1,045	1,131	319	346	1.48	1.02	38.4	36.4
26年 1月	4,988	1,528	15,641	5,579	6,379	15,229	6,458	1,891	1,300	1,336	412	322	1.58	1.03	26.8	35.7
2月	4,215	1,448	16,156	5,802	5,825	15,856	6,163	1,940	1,251	1,512	419	378	1.57	1.04	35.9	35.9
3月	4,375	1,409	16,839	6,044	5,708	15,947	6,555	1,999	1,241	1,866	552	426	1.58	1.06	42.7	35.9
4月	5,203	1,907	17,106	6,436	5,770	15,394	6,150	1,812	1,223	1,631	438	391	1.57	1.07	31.3	37.6
5月	4,010	1,257	16,715	6,174	5,422	14,955	5,654	1,658	1,264	1,492	413	427	1.64	1.11	37.2	36.9
6月	3,706	1,213	16,099	5,994	5,498	14,862	5,333	1,648	1,242	1,415	414	408	1.59	1.09	38.2	37.2
7月	3,727	1,188	15,797	5,818	5,918	15,201	5,155	1,611	1,172	1,429	422	411	1.68	1.10	38.3	36.8
8月	3,425	1,145	15,022	5,653	5,293	14,715	4,527	1,387	964	1,177	361	359	1.62	1.10	34.4	37.6
9月	3,771	1,215	15,187	5,646	5,278	15,089	5,292	1,706	1,130	1,425	433	372	1.50	1.08	37.8	37.2
10月	3,732	1,254	15,058	5,648	5,646	14,725	5,011	1,640	1,135	1,417	444	398	1.73	1.07	38.0	37.5
11月	2,827	943	14,046	5,243	4,824	14,223	4,149	1,414	1,061	1,170	365	357	1.68	1.09	41.4	37.3
前年度(同月)比																
21年度月平均	7.6	13.8	22.6	30.3	▲24.7	▲31.1	20.5	25.1	37.9	1.8	4.6	5.9	▲0.36	▲0.38	▲1.7	2.3
22 "	▲3.6	▲4.9	▲11.0	▲13.1	8.5	8.9	▲9.2	▲4.3	▲28.3	1.4	1.4	▲16.5	0.09	0.10	1.5	▲1.0
23 "	▲3.9	▲6.6	▲6.4	▲9.3	11.5	15.3	▲6.6	▲8.4	▲9.9	0.2	1.9	▲2.3	0.13	0.12	1.4	▲1.1
24 "	▲3.6	▲2.3	▲1.2	▲1.0	7.8	10.4	▲1.0	1.0	6.3	▲4.5	▲5.0	8.2	0.16	0.10	▲0.3	0.0
25 "	▲8.0	▲7.7	▲8.8	▲8.6	6.2	7.6	▲9.2	▲7.4	▲11.6	1.1	2.7	▲1.4	0.15	0.11	3.2	0.1
25年 11月	▲17.2	▲20.2	▲13.4	▲13.5	4.4	5.1	▲17.1	▲12.7	▲19.5	▲4.0	5.8	▲9.2	0.23	0.14	5.7	0.0
12月	▲4.5	▲5.3	▲14.1	▲16.0	9.6	8.5	▲7.9	▲0.5	▲18.7	▲3.4	▲5.9	1.2	0.07	0.15	0.4	▲0.9
26年 1月	▲5.3	▲5.2	▲12.1	▲14.5	15.2	12.1	▲9.2	▲6.3	▲23.2	8.8	23.0	▲19.1	0.22	0.16	3.5	▲0.9
2月	▲7.5	▲3.5	▲12.1	▲14.4	5.0	10.2	▲14.2	▲9.9	▲26.4	3.3	▲3.7	▲1.8	0.13	0.15	3.8	▲1.0
3月	▲8.8	▲7.2	▲13.0	▲14.3	7.4	9.3	▲18.4	▲21.5	▲31.1	▲3.0	▲2.1	▲15.1	0.14	0.15	2.6	▲0.6
4月	▲9.2	▲5.5	▲13.3	▲12.3	4.4	8.5	▲15.8	▲16.6	▲28.9	▲5.8	▲9.9	▲18.2	0.13	0.15	1.1	0.4
5月	▲11.7	▲12.3	▲13.3	▲11.8	3.5	8.5	▲18.6	▲19.4	▲30.0	▲7.6	▲9.0	▲12.5	0.22	0.18	1.6	0.6
6月	▲2.1	2.8	▲11.4	▲8.5	9.9	8.2	▲14.0	▲7.5	▲28.2	▲4.1	4.0	▲9.3	0.14	0.15	▲0.8	1.2
7月	▲14.3	▲14.2	▲12.6	▲11.7	11.5	8.2	▲23.4	▲18.3	▲32.6	▲7.3	▲5.8	▲16.3	0.29	0.15	2.8	0.4
8月	▲12.9	▲7.0	▲13.6	▲11.6	0.3	5.3	▲19.9	▲16.2	▲28.3	▲15.6	▲6.2	▲7.5	0.16	0.15	▲1.1	0.8
9月	▲7.6	▲4.9	▲11.8	▲10.2	▲6.7	3.5	▲13.9	▲6.9	▲25.0	▲4.7	11.0	▲13.9	0.00	0.11	1.1	0.7
10月	▲10.6	▲10.2	▲10.9	▲9.6	▲1.1	▲1.5	▲14.7	▲10.6	▲17.1	▲11.2	▲10.3	▲11.6	0.21	0.09	▲0.2	0.5
11月	▲17.7	▲10.8	▲11.3	▲9.3	▲5.0	▲2.8	▲19.4	▲9.3	▲19.9	▲17.5	▲13.1	▲14.2	0.19	0.08	0.1	0.8

(注)1 新規学卒及びパートタイムを除く。

2 求人倍率は新規学卒を除きパートタイムを含み、各月の数値は季節調整値である。
平成25年12月以前の季節調整値は、新季節指数により改訂されている。

3 (保)は雇用保険のことである。

安定所別求職・求人状況

安定所	業 紹 介													諸 比 率			
	求 職						求 人		紹 介		就 職			求 人 倍 率 (倍)		就 職 率 (%)	有 効 求 職 者 中 中 高 年 齢 者 の 割 合 (%)
	新 規 求 職 申 込 件 数	中 高 年 齢 者	月 間 有 効 求 職 者 数	中 高 年 齢 者	55 歳 以 上	65 歳 以 上	新 規 求 人 数	月 間 有 効 求 人 数	紹 介 件 数	中 高 年 齢 者	就 職 件 数	中 高 年 齢 者	新 規	有 効			
全 数																	
平成26年11月計	2,827	943	14,046	5,243	2,700	408	4,824	14,223	4,149	1,414	1,170	365	1.68	1.09	41.4	37.3	
山 口	414	98	2,082	616	316	47	665	1,997	616	186	126	37	1.81	1.02	30.4	29.6	
下 関	566	195	2,788	1,108	563	99	1,061	3,029	736	276	250	89	2.34	1.28	44.2	39.7	
宇 部	546	200	2,576	987	515	76	906	2,622	849	314	196	59	1.82	1.11	35.9	38.3	
防 府	239	78	1,290	503	276	41	357	1,135	325	91	120	38	1.65	1.02	50.2	39.0	
萩	127	51	752	333	192	20	257	781	194	67	66	21	2.52	1.20	52.0	44.3	
徳 山	215	61	1,151	392	186	26	512	1,384	394	131	92	28	2.59	1.34	42.8	34.1	
下 松	273	89	1,170	402	167	28	352	999	376	113	113	31	1.53	0.95	41.4	34.4	
岩 国	301	121	1,361	559	288	38	499	1,561	443	169	129	41	2.12	1.32	42.9	41.1	
柳 井	146	50	876	343	197	33	215	715	216	67	78	21	2.07	1.11	53.4	39.2	
常 用																	
平成26年11月計	2,824	941	14,035	5,239	2,698	408	4,590	13,340	3,903	1,309	1,078	326					
山 口	414	98	2,079	616	316	47	627	1,806	578	167	119	31					
下 関	566	195	2,787	1,108	563	99	1,033	2,870	693	256	225	78					
宇 部	546	200	2,576	987	515	76	848	2,443	812	298	186	55					
防 府	237	77	1,288	502	275	41	342	1,075	304	84	108	35					
萩	127	51	752	333	192	20	238	709	180	64	59	21					
徳 山	215	61	1,149	391	186	26	497	1,334	372	123	84	26					
下 松	272	88	1,169	401	167	28	343	960	357	105	109	29					
岩 国	301	121	1,359	558	287	38	461	1,469	409	153	115	34					
柳 井	146	50	876	343	197	33	201	674	198	59	73	17					

(注) 1 新規学卒及びパートタイムを除く。

2 求人倍率は、新規学卒を除きパートタイムを含む。また、全数県計については、季節調整値である。

パートタイム職業紹介状況

項目 年月 安定所	新規求職 申込件数		月間有効 求職者数		新規 求人数	月間 有効 求人数	就職件数		求人倍率	
		男		男				男	新規	有効
21年度月平均	2,211	417	8,452	1,522	3,074	7,547	919	229	1.39	0.89
22 "	2,277	435	8,572	1,610	3,263	8,036	944	248	1.43	0.94
23 "	2,257	475	8,470	1,729	3,515	8,837	968	266	1.56	1.04
24 "	2,206	464	8,537	1,860	3,939	10,204	963	251	1.79	1.20
25 "	2,115	431	8,288	1,816	3,951	10,391	944	236	1.87	1.25
25年 11月	1,630	320	7,813	1,687	3,812	10,607	885	253	2.34	1.36
12月	1,386	269	7,075	1,574	3,550	10,155	735	203	2.56	1.44
26年 1月	2,401	466	7,570	1,661	4,365	10,375	772	166	1.82	1.37
2月	2,049	414	7,855	1,752	4,233	11,010	899	185	2.07	1.40
3月	2,234	507	8,332	1,923	4,037	11,218	1,108	271	1.81	1.35
4月	3,247	720	9,310	2,202	4,133	10,845	1,091	281	1.27	1.16
5月	2,243	483	9,232	2,174	3,985	10,517	1,022	215	1.78	1.14
6月	1,979	413	8,920	2,092	3,797	10,442	1,001	266	1.92	1.17
7月	1,814	406	8,448	1,977	4,001	10,274	901	213	2.21	1.22
8月	1,677	365	7,963	1,867	3,592	9,988	723	184	2.14	1.25
9月	2,153	414	8,110	1,861	3,788	10,288	919	197	1.76	1.27
10月	2,000	471	8,114	1,898	4,537	10,834	937	198	2.27	1.34
11月	1,422	330	7,524	1,834	3,753	10,657	769	205	2.64	1.42
前月比	▲ 28.9	▲ 29.9	▲ 7.3	▲ 3.4	▲ 17.3	▲ 1.6	▲ 17.9	3.5	0.37	0.08
前年同月比	▲ 12.8	3.1	▲ 3.7	8.7	▲ 1.5	0.5	▲ 13.1	▲ 19.0	0.30	0.06
山口	180	39	976	215	411	1,123	103	27	2.28	1.15
下関	239	54	1,368	340	826	2,292	140	45	3.46	1.68
宇部	266	58	1,336	327	571	1,708	122	27	2.15	1.28
防府	116	28	651	170	230	847	50	11	1.98	1.30
萩	84	17	455	124	274	662	66	23	3.26	1.45
徳山	112	24	658	154	336	1,042	62	13	3.00	1.58
下松	140	36	706	142	279	777	84	16	1.99	1.10
岩国	191	50	903	227	544	1,428	92	35	2.85	1.58
柳井	94	24	471	135	282	778	50	8	3.00	1.65

主要指標(雇用保険関係)

項目 年月	適用事業所数	被保険者数	受給資格 決定件数	受給者実人員	支給金額 (千円)
	21年度月平均	22,446	363,174	2,101	9,264
22 〃	22,462	368,153	1,803	6,984	810,926
23 〃	22,468	369,003	1,781	6,437	755,457
24 〃	22,616	370,869	1,868	6,792	811,308
25 〃	22,845	375,183	1,642	6,088	707,529
25年 11月	22,760	375,488	1,265	5,612	602,220
12月	22,771	376,185	991	5,281	533,169
26年 1月	22,806	375,101	1,663	5,203	684,679
2月	22,825	375,358	1,295	4,966	524,602
3月	22,845	375,183	1,299	4,909	553,969
4月	22,887	375,477	3,028	4,784	537,606
5月	22,923	380,082	1,843	5,556	623,719
6月	22,936	380,188	1,297	5,698	646,268
7月	22,990	380,312	1,455	5,708	714,513
8月	23,006	379,944	1,310	5,480	590,294
9月	22,910	379,645	1,451	5,482	645,783
10月	22,973	380,073	1,572	5,173	615,476
11月	23,018	380,760	1,103	4,751	509,519
前年度(同月)比					
21年度月平均	0.3	2.0	▲ 6.6	30.7	31.5
22 〃	0.1	1.4	▲ 14.2	▲ 24.6	▲ 27.1
23 〃	0.0	0.2	▲ 1.2	▲ 7.8	▲ 6.8
24 〃	0.7	0.5	4.9	5.5	7.4
25 〃	1.0	1.2	▲ 12.1	▲ 10.4	▲ 12.8
25年 11月	1.4	1.2	▲ 37.5	▲ 15.0	▲ 23.0
12月	1.3	1.3	▲ 11.8	▲ 22.0	▲ 25.6
26年 1月	1.3	1.1	▲ 5.6	▲ 23.4	▲ 32.5
2月	1.2	1.2	▲ 8.6	▲ 22.8	▲ 28.3
3月	1.0	1.2	▲ 16.0	▲ 20.9	▲ 23.1
4月	0.8	0.8	▲ 12.1	▲ 23.4	▲ 26.4
5月	0.8	1.4	▲ 10.9	▲ 23.7	▲ 30.4
6月	0.8	1.2	▲ 7.2	▲ 18.0	▲ 18.3
7月	0.8	1.3	▲ 14.0	▲ 20.8	▲ 20.3
8月	0.8	1.4	▲ 0.6	▲ 19.3	▲ 24.7
9月	0.8	1.3	▲ 0.9	▲ 15.2	▲ 12.7
10月	0.9	1.4	▲ 13.0	▲ 15.7	▲ 18.3
11月	1.1	1.4	▲ 12.8	▲ 15.3	▲ 15.4

(注)1 年度月平均の適用事業所数、被保険者数は、年度末数である。

2 資格決定件数は、高齢求職者給付、短期特例求職者給付を除く。

3 受給者実人員、支給金額は、所定給付日数内のものである。

雇用保険状況

項目		適用事業所数	被保険者数	受給資格 決定件数	受給者実人員	支給金額 (千円)
平成26年11月計		23,018	380,760	1,103	4,751	509,519
安定所	山口	3,145	72,326	155	630	67,796
	下関	4,435	74,656	248	947	106,457
	宇部	4,312	68,587	193	859	93,697
	防府	1,779	28,422	88	434	43,433
	萩	1,524	17,348	74	326	33,552
	徳山	2,336	43,062	85	388	42,707
	下松	1,703	27,450	84	375	37,514
	岩国 柳井	2,458 1,326	34,398 14,511	125 51	525 260	56,027 27,364
運輸局	中国運輸局 山口運輸支局 徳山庁舎			0	1	147
	九州運輸局 下関海事事務所			0	6	825

- (注) 1 資格決定件数は、高年齢求職者給付、短期特例求職者給付を除く。
 2 受給者実人員、支給金額は、所定給付日数内のものである。
 3 平成22年1月、船員保険法の失業部門が雇用保険法に統合された。

就職促進給付状況

項目 年月	常用就職支度手当		再就職手当		広域求職活動費		移転費	
	人員	金額	人員	金額	人員	金額	人員	金額
21年度月平均	13	1,183	403	95,341	0	0	0	0
22 "	14	1,277	356	83,752	0	0	1	61
23 "	12	1,087	366	95,378	0	0	1	66
24 "	12	1,148	427	132,211	0	0	1	64
25 "	14	1,704	425	123,288	0	0	0	21
25年 11月	16	2,210	454	126,706	0	0	0	0
12月	3	273	425	121,192	0	0	1	140
26年 1月	14	1,558	384	113,053	0	0	0	0
2月	10	1,114	265	78,497	0	0	0	0
3月	4	309	363	110,328	0	0	0	0
4月	8	887	320	96,811	0	0	0	0
5月	15	1,563	529	149,681	0	0	0	0
6月	13	928	452	134,239	0	0	0	0
7月	9	983	451	129,876	0	0	6	694
8月	12	1,161	419	117,216	0	0	0	0
9月	10	782	397	121,397	0	0	0	0
10月	11	904	410	115,771	0	0	0	0
11月	5	625	369	104,846	0	0	0	0
前月比	▲ 54.5	▲ 30.9	▲ 10.0	▲ 9.4	-	-	-	-
前年同月比	▲ 68.8	▲ 71.7	▲ 18.7	▲ 17.3	-	-	-	-

(注) 支給金額の単位は千円

高年齢求職者給付・短期特例求職者給付状況

項目 年月	高年齢求職者給付			短期特例求職者給付		
	資格決定 件数	受給者数	支給金額	資格決定 件数	受給者数	支給金額
21年度月平均	195	198	39,342	11	12	1,887
22 〃	181	181	35,642	10	10	1,690
23 〃	196	194	38,423	9	7	1,265
24 〃	222	222	44,872	8	9	1,506
25 〃	235	234	47,571	5	5	1,000
25年 11月	167	199	37,191	3	3	488
12月	133	126	25,851	2	2	406
26年 1月	240	225	46,157	0	1	129
2月	178	186	37,537	0	0	0
3月	204	196	38,060	2	0	0
4月	660	548	117,067	8	2	461
5月	298	406	83,044	27	18	4,605
6月	223	218	45,568	2	18	3,456
7月	235	217	45,998	9	7	1,018
8月	200	205	43,784	1	3	641
9月	223	237	47,267	0	1	141
10月	320	321	68,012	0	0	0
11月	170	188	37,474	0	0	0
前月比	▲ 46.9	▲ 41.4	▲ 44.9	-	-	-
前年同月比	1.8	▲ 5.5	0.8	-	-	-

(注) 支給金額の単位は千円