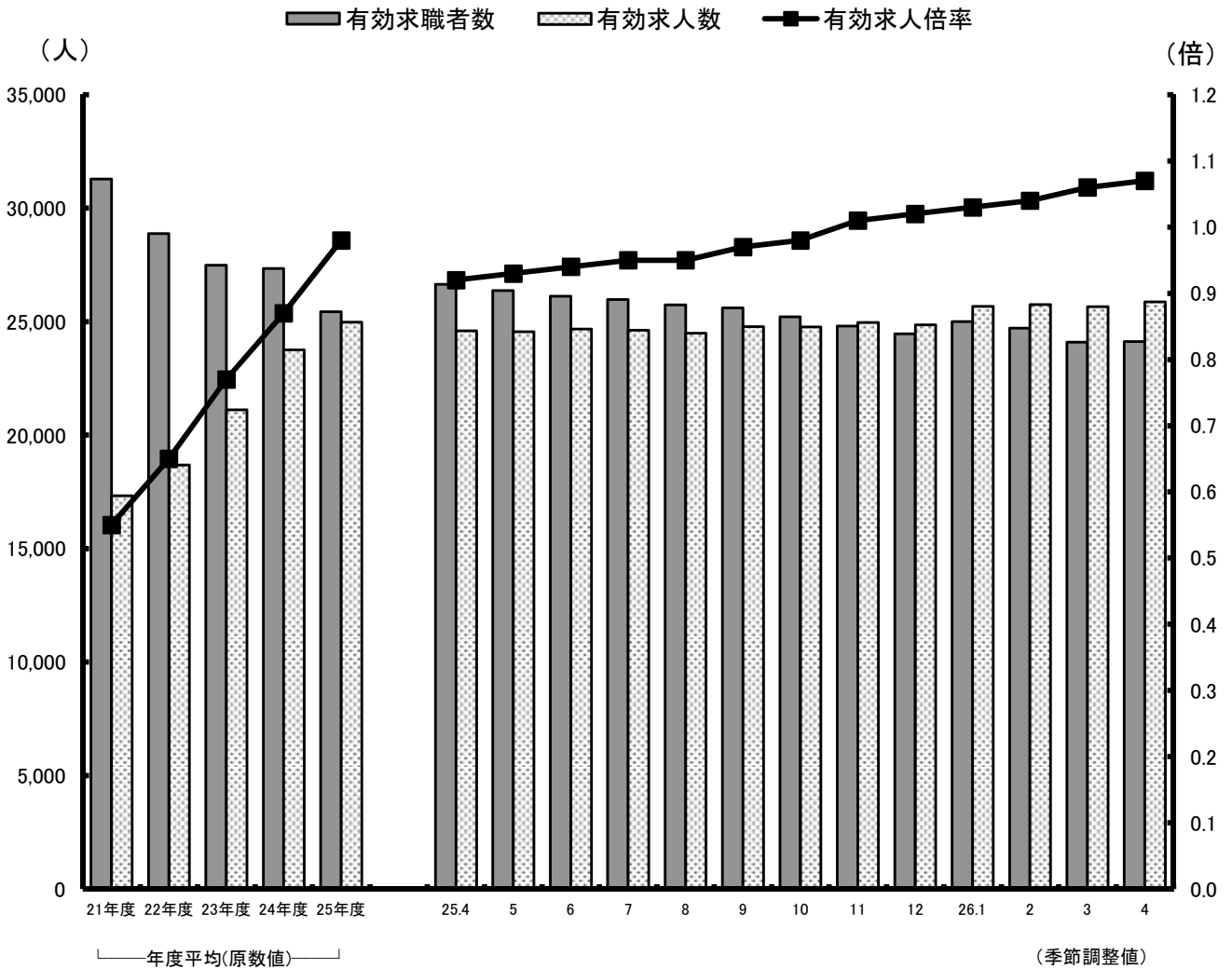


# 職業安定業務統計月報

## やまぐち

平成26年4月分



厚生労働省 山口労働局職業安定部職業安定課

TEL 083(995)0380

# 目 次

労働市場の概況 .....	1 頁
主要業務概要 .....	3
一般職業紹介関係	
産業別・規模別新規求人状況 .....	4
主要指標(一般職業紹介関係) .....	5
安定所別求職・求人状況 .....	6
パートタイム職業紹介状況 .....	7
雇用保険関係	
主要指標(雇用保険関係) .....	8
雇用保険状況 .....	9
就職促進給付状況 .....	9
高年齢求職者給付・短期特例求職者給付状況 .....	10
<特集>	
平成25年度 障害者の職業紹介状況 .....	11

# 労働市場の概況(平成26年4月)

## 1 県内景況(日本銀行下関支店「山口県金融経済情勢」より)

県内景気は、消費税率引き上げに伴う駆け込み需要の反動がみられているが、基調としては回復している。

輸出が、前年を上回ったほか、公共投資も、前年を上回っている。設備投資は、底堅さを増している。また、個人消費は、このところ駆け込み需要の反動がみられているが、底堅く推移している。住宅投資は、前年並みとなった。

こうした中、生産は、緩やかに増加している。雇用・所得情勢は、着実な改善を続けている。企業倒産は、件数が前年並みとなり、負債総額は前年を上回った。

金融面では、預金、貸出ともに前年を上回っている。

先行きについては、輸出、消費税率引き上げ後の個人消費やその他国内需要の動向、生産・所得・支出の好循環へ向けた動きの持続性、こうした下での企業の価格設定行動について、注目していく必要がある。

## 2 労働市場の動き

### (1) 求職状況(パートを含む)

新規求職申込件数は8,450件で、前年同月に比べ596件(6.6%)の減少となった。

また、月間有効求職者数は26,416人で、前年同月に比べ2,777人(9.5%)の減少となった。

### (2) 求人状況(パートを含む)

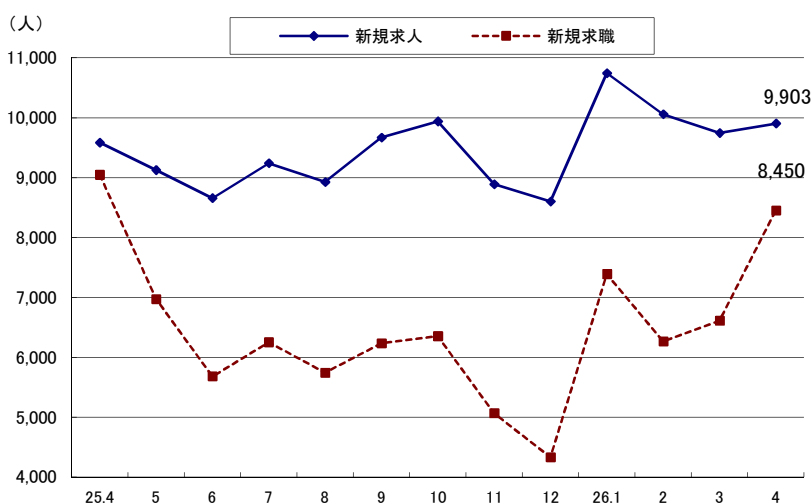
新規求人数は9,903人で、前年同月に比べ319人(3.3%)の増加となった。

また、月間有効求人数は26,239人で、前年同月に比べ1,323人(5.3%)の増加となった。

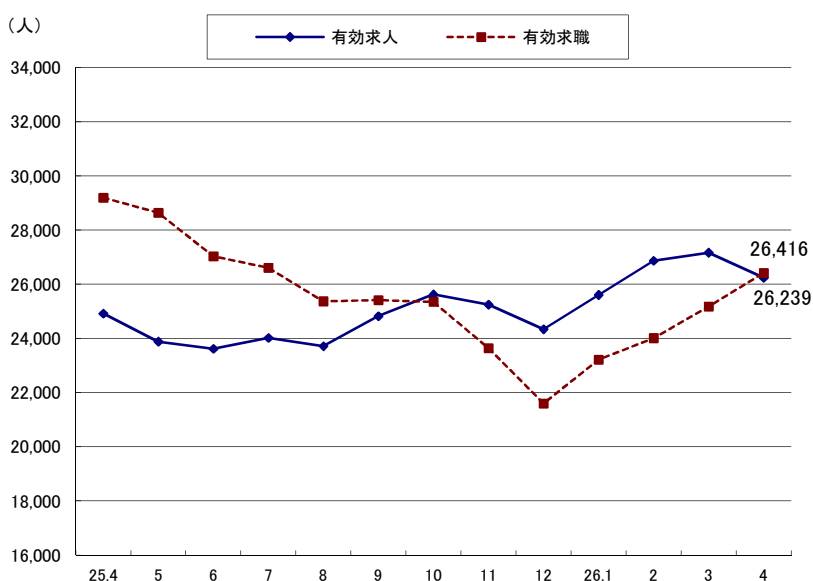
新規求人の産業別状況を前年同月と比べると建設業(375人増)、製造業(200人増)、生活関連サービス業、娯楽業(111人増)で増加となった。

一方、宿泊業・飲食サービス業(106人減)、医療・福祉(156人減)、サービス業(他に分類されないもの)(126人減)で減少となった。

新規求職・求人の推移



有効求職・求人の推移



(3) 求人倍率(季節調整値)

新規求人倍率は1.57倍で、前月を0.01ポイント下回り、前年同月を0.13ポイント上回った。

有効求人倍率は1.07倍で、前月を0.01ポイント上回り、前年同月を0.15ポイント上回った。

(4) 就職件数(パートを含む)

就職件数は2,722件で、前年同月に比べ5.1%減少し、就職率は32.2%で、前年同月を0.5ポイント上回った。

(5) 中高年齢者(45歳以上)の状況(パートを除く)

新規求職申込件数は1,907件で、前年同月に比べ5.5%減少した。

月間有効求職者数は6,436人で、前年同月に比べ12.3%減少した。これを、月間有効求職者全体に占める割合で見ると37.6%で、前年同月を0.4ポイント上回った。

また、就職件数は438件で、前年同月に比べ9.9%減少した。

3 雇用保険関係

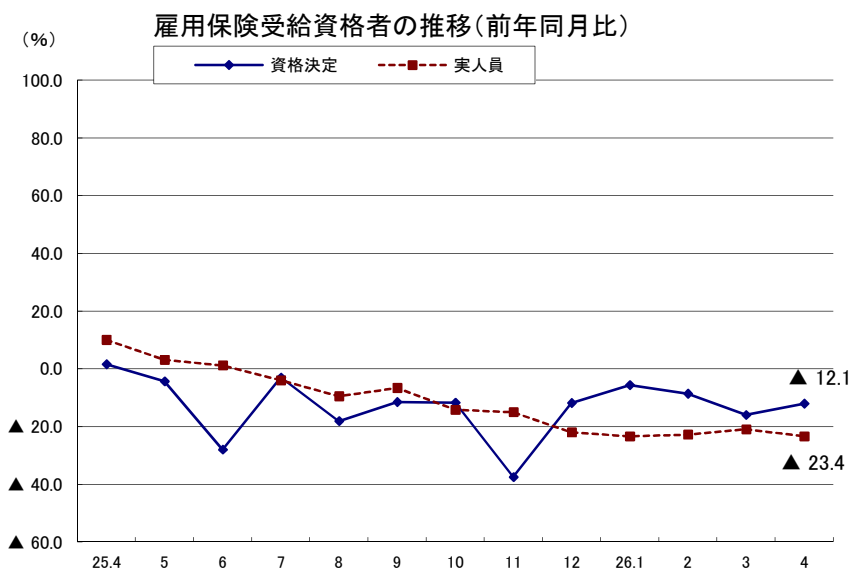
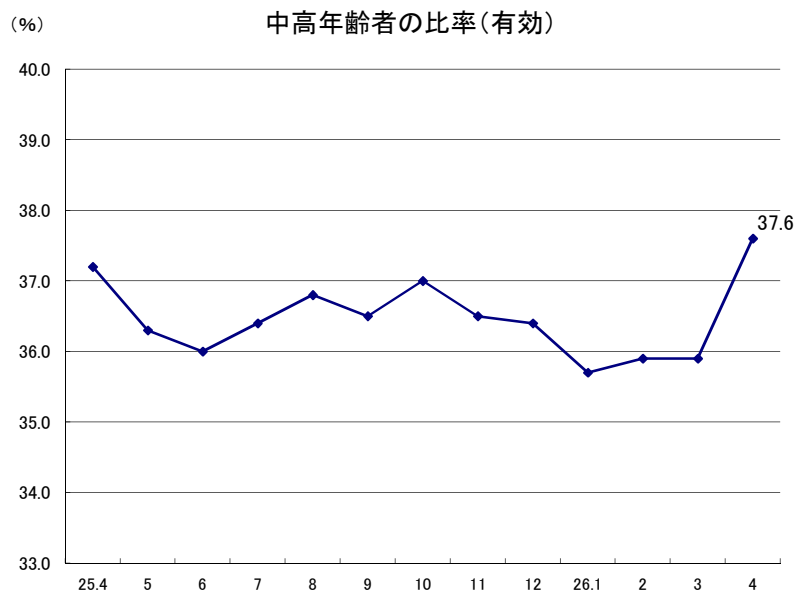
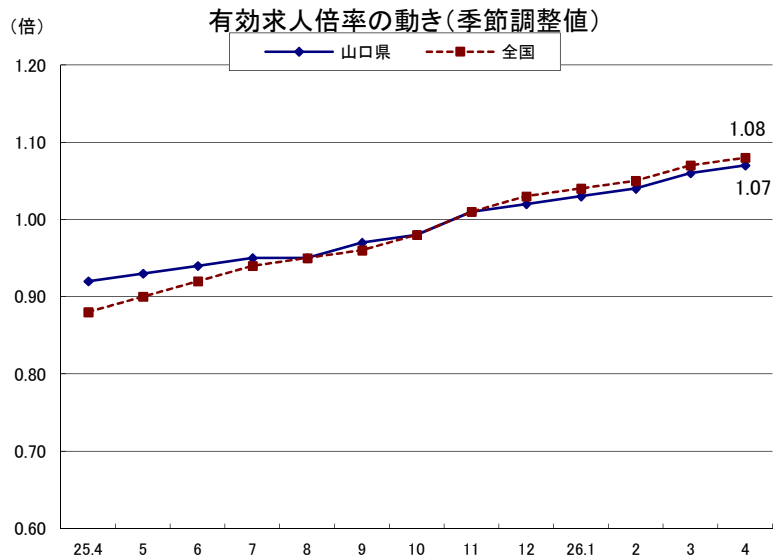
(1) 適用状況

適用事業所数は22,887事業所で、前年同月に比べ0.8%増加し、被保険者数は375,477人で、前年同月に比べ0.8%増加した。

(2) 給付状況

一般受給資格決定件数は3,028件で、前年同月に比べ12.1%減少した。

受給者実人員(所定給付日数内)は4,784人で、前年同月に比べ23.4%減少した。



## 主要業務概要

項 目		本 月 (26. 4)	前 月 (26. 3)	前年同月 (25. 4)	増 減 率		
					前 月 比	前年同月比	
一 般 職 業 紹 介 関 係	新規求職申込件数	8,450	6,609	9,046	27.9	▲ 6.6	
	月間有効求職者数	26,416	25,171	29,193	4.9	▲ 9.5	
	新規求人数	9,903	9,745	9,584	1.6	3.3	
	月間有効求人数	26,239	27,165	24,916	▲ 3.4	5.3	
	就職件数	2,722	2,974	2,868	▲ 8.5	▲ 5.1	
	充足数	2,623	2,942	2,807	▲ 10.8	▲ 6.6	
	新規求人倍率	1.57 倍 (1.17)	1.58 倍 (1.47)	1.44 倍 (1.06)	▲ 0.01 ポイント (▲ 0.30)	0.13 ポイント (0.11)	
	有効求人倍率	1.07 倍 (0.99)	1.06 倍 (1.08)	0.92 倍 (0.85)	0.01 ポイント (▲ 0.09)	0.15 ポイント (0.14)	
	就職率	32.2%	45.0%	31.7%	▲ 12.8 ポイント	0.5 ポイント	
	充足率	26.5%	30.2%	29.3%	▲ 3.7 ポイント	▲ 2.8 ポイント	
中 高 年 関 係	新規求職申込件数	1,907	1,409	2,019	35.3	▲ 5.5	
	月間有効求職者数	6,436	6,044	7,335	6.5	▲ 12.3	
	就職件数	438	552	486	▲ 20.7	▲ 9.9	
	月間有効求職者 全体に占める割合	37.6%	35.9%	37.2%	1.7 ポイント	0.4 ポイント	
雇 用 保 険 関 係	適 用	月末適用事業所数	22,887	22,845	22,699	0.2	0.8
		月末被保険者数	375,477	375,183	372,450	0.1	0.8
		資格取得者数	14,053	4,910	13,554	186.2	3.7
		資格喪失者数	13,232	5,045	11,958	162.3	10.7
		離職票交付枚数	8,701	3,718	9,043	134.0	▲ 3.8
	給 付	受給資格決定件数	3,028	1,299	3,443	133.1	▲ 12.1
		初回受給者数	1,237	998	1,403	23.9	▲ 11.8
		受給者実人員	4,784	4,909	6,247	▲ 2.5	▲ 23.4
		支給金額(千円)	537,606	553,969	730,417	▲ 3.0	▲ 26.4
	日 雇	手帳交付件数	1	71	4	▲ 98.6	▲ 75.0
受給者実人員		70	67	78	4.5	▲ 10.3	
支給金額(千円)		5,356	4,486	5,327	19.4	0.5	

- (注) 1 一般職業紹介関係については、新規学卒を除きパートを含む。  
 2 新規求人倍率及び有効求人倍率の上段は季節調整値、下段( )内は原数値である。  
 3 中高年関係(45歳以上)については、パートを除く。  
 4 適用については、全被保険者の数値である。  
 5 給付については、一般の数値であり、受給者実人員及び支給金額は、所定給付日数内である。  
 6 日雇は普通給付である。

# 産業別・規模別新規求人状況

産業・事業所規模 項目	総 数			パートを除く	
	26年4月	25年4月	前年比	26年4月	25年4月
A,B 農 業 , 林 業 , 漁 業 (01~04)	54	42	28.6	35	17
C 鉱業,採石業,砂利採取業 (05)	4	8	▲ 50.0	3	8
D 建 設 業 (06~08)	1,182	807	46.5	1,094	757
E 製 造 業 (09~32)	989	789	25.3	651	502
09 食 料 品 製 造 業	335	353	▲ 5.1	145	146
10 飲 料・たばこ・飼料製造業	10	25	▲ 60.0	5	6
11 織 維 工 業	46	17	170.6	21	11
12 木 材・木 製 品 製 造 業	22	23	▲ 4.3	16	14
13 家 具・装 備 品 製 造 業	10	15	▲ 33.3	9	10
14 パルプ・紙・紙加工品製造業	15	14	7.1	10	9
15 印 刷・同 関 連 業	24	22	9.1	15	20
16 化 学 工 業	33	32	3.1	33	29
17 石 油 製 品・石 炭 製 品 製 造 業	2	2	0.0	2	2
18 プラスチック製品製造業	43	27	59.3	27	21
19 ゴ ム 製 品 製 造 業	1	1	0.0	1	1
21 窯 業・土 石 製 品 製 造 業	34	22	54.5	31	21
22 鉄 鋼 業	30	6	400.0	28	6
23 非 鉄 金 属 製 造 業	3	2	50.0	2	2
24 金 属 製 品 製 造 業	121	66	83.3	103	58
25 はん用機械器具製造業	87	48	81.3	75	48
26 生産用機械器具製造業	15	17	▲ 11.8	14	15
27 業務用機械器具製造業	14	6	133.3	11	6
28 電子部品・デバイス・電子回路製造業	16	4	300.0	11	4
29 電気機械器具製造業	28	21	33.3	20	17
30 情報通信機械器具製造業	2	0	-	2	0
31 輸送用機械器具製造業	82	51	60.8	61	43
20, 32 そ の 他 の 製 造 業	16	15	6.7	9	13
F 電 気・ガ 斯・熱 供 給・水 道 業 (33~36)	7	4	75.0	6	3
G 情 報 通 信 業 (37~41)	98	97	1.0	66	61
H 運 輸 業 , 郵 便 業 (42~49)	589	544	8.3	443	397
I 卸 売 業 , 小 売 業 (50~61)	2,017	1,995	1.1	918	1,083
J 金 融 業 , 保 険 業 (62~67)	63	80	▲ 21.3	47	43
K 不 動 産 業 , 物 品 賃 貸 業 (68~70)	149	143	4.2	110	95
L 学 術 研 究 , 専 門・技 術 サ ー ビ ス 業 (71~74)	181	147	23.1	124	96
M 宿 泊 業 , 飲 食 サ ー ビ ス 業 (75~77)	670	776	▲ 13.7	176	180
N 生 活 関 連 サ ー ビ ス 業 , 娯 楽 業 (78~80)	850	739	15.0	343	311
O 教 育 , 学 習 支 援 業 (81,82)	118	208	▲ 43.3	45	71
P 医 療 , 福 祉 (83~85)	2,009	2,165	▲ 7.2	1,202	1,342
Q 複 合 サ ー ビ ス 事 業 (86,87)	56	62	▲ 9.7	36	28
R サ ー ビ ス 業 (他 に 分 類 さ れ な い も の) (88~96)	754	880	▲ 14.3	420	480
S,T 公 務 ・ そ の 他 (97~99)	113	98	15.3	51	53
合 計	9,903	9,584	3.3	5,770	5,527
29 人 以 下	6,370	6,105	4.3	3,630	3,528
30 ~ 99 人	2,282	2,180	4.7	1,291	1,231
100 ~ 299 人	834	889	▲ 6.2	579	543
300 ~ 499 人	170	188	▲ 9.6	121	135
500 ~ 999 人	131	146	▲ 10.3	76	67
1,000 人 以 上	116	76	52.6	73	23

(注) 平成19年11月改訂「日本標準産業分類」に基づく区分による。

# 主要指標(一般職業紹介関係)

項目 年月	職業紹介											諸比率					
	求職				求人		紹介			就職				求人倍率(倍)		就職率 (%)	有効求職者中 中高年齢者の 割合(%)
	新規求職 申込件数	中高年齢者	月間有効 求職者数	中高年齢者	新規求人数	月間有効 求人数	紹介 件数	中高年齢者	(保)受給者	就職 件数	中高年齢者	(保)受給者	新規	有効			
21年度月平均	5,132	1,697	22,831	8,756	3,958	9,782	8,019	2,230	2,387	1,538	429	485	0.96	0.55	30.0	38.4	
22 "	4,945	1,614	20,315	7,607	4,294	10,653	7,279	2,134	1,711	1,560	434	405	1.05	0.65	31.5	37.4	
23 "	4,750	1,507	19,024	6,898	4,787	12,281	6,799	1,955	1,541	1,564	442	395	1.18	0.77	32.9	36.3	
24 "	4,581	1,472	18,805	6,828	5,158	13,564	6,729	1,976	1,638	1,493	420	428	1.34	0.87	32.6	36.3	
25 "	4,213	1,359	17,146	6,241	5,480	14,592	6,110	1,830	1,448	1,510	432	422	1.49	0.98	35.8	36.4	
25年 4月	5,733	2,019	19,738	7,335	5,527	14,182	7,300	2,173	1,721	1,732	486	478	1.44	0.92	30.2	37.2	
5月	4,541	1,434	19,285	6,999	5,240	13,786	6,949	2,056	1,806	1,615	454	488	1.42	0.93	35.6	36.3	
6月	3,786	1,180	18,167	6,549	5,003	13,734	6,199	1,782	1,729	1,476	398	450	1.45	0.94	39.0	36.0	
7月	4,349	1,384	18,078	6,587	5,309	14,050	6,733	1,973	1,738	1,542	448	491	1.39	0.95	35.5	36.4	
8月	3,932	1,231	17,393	6,392	5,277	13,970	5,653	1,656	1,345	1,394	385	388	1.46	0.95	35.5	36.8	
9月	4,081	1,278	17,213	6,289	5,656	14,574	6,145	1,833	1,507	1,496	390	432	1.50	0.97	36.7	36.5	
10月	4,173	1,396	16,904	6,251	5,707	14,954	5,874	1,835	1,369	1,596	495	450	1.52	0.98	38.2	37.0	
11月	3,434	1,057	15,827	5,778	5,077	14,639	5,145	1,559	1,325	1,418	420	416	1.49	1.01	41.3	36.5	
12月	2,943	938	14,516	5,288	5,051	14,183	4,141	1,262	1,045	1,131	319	346	1.48	1.02	38.4	36.4	
26年 1月	4,988	1,528	15,641	5,579	6,379	15,229	6,458	1,891	1,300	1,336	412	322	1.58	1.03	26.8	35.7	
2月	4,215	1,448	16,156	5,802	5,825	15,856	6,163	1,940	1,251	1,512	419	378	1.57	1.04	35.9	35.9	
3月	4,375	1,409	16,839	6,044	5,708	15,947	6,555	1,999	1,241	1,866	552	426	1.58	1.06	42.7	35.9	
4月	5,203	1,907	17,106	6,436	5,770	15,394	6,150	1,812	1,223	1,631	438	391	1.57	1.07	31.3	37.6	
前年度(同月)比																	
21年度月平均	7.6	13.8	22.6	30.3	▲24.7	▲31.1	20.5	25.1	37.9	1.8	4.6	5.9	▲0.36	▲0.38	▲1.7	2.3	
22 "	▲3.6	▲4.9	▲11.0	▲13.1	8.5	8.9	▲9.2	▲4.3	▲28.3	1.4	1.4	▲16.5	0.09	0.10	1.5	▲1.0	
23 "	▲3.9	▲6.6	▲6.4	▲9.3	11.5	15.3	▲6.6	▲8.4	▲9.9	0.2	1.9	▲2.3	0.13	0.12	1.4	▲1.1	
24 "	▲3.6	▲2.3	▲1.2	▲1.0	7.8	10.4	▲1.0	1.0	6.3	▲4.5	▲5.0	8.2	0.16	0.10	▲0.3	0.0	
25 "	▲8.0	▲7.7	▲8.8	▲8.6	6.2	7.6	▲9.2	▲7.4	▲11.6	1.1	2.7	▲1.4	0.15	0.11	3.2	0.1	
25年 4月	▲1.2	▲3.2	▲1.9	1.0	13.3	10.5	▲3.1	2.8	14.9	6.7	12.8	26.5	0.19	0.09	2.2	1.1	
5月	▲8.9	▲2.9	▲4.8	▲2.0	5.9	9.0	▲10.3	▲3.5	▲0.1	▲0.7	0.4	7.5	0.17	0.10	3.0	1.0	
6月	▲11.2	▲14.1	▲6.1	▲4.9	1.2	7.8	▲8.0	▲14.5	2.1	▲2.3	▲8.7	▲5.5	0.10	0.09	3.6	0.4	
7月	0.2	0.2	▲5.4	▲3.9	4.1	6.6	8.1	9.1	6.9	3.1	5.2	11.1	0.07	0.09	1.0	0.6	
8月	▲11.4	▲10.0	▲6.4	▲5.7	0.7	3.4	▲8.8	▲13.2	▲13.6	1.2	2.1	▲5.1	0.14	0.07	4.4	0.3	
9月	▲6.1	▲7.1	▲7.2	▲6.9	6.7	5.0	▲4.7	▲3.7	▲12.0	4.8	▲1.5	2.4	0.15	0.09	3.9	0.1	
10月	▲15.6	▲16.0	▲10.9	▲9.7	1.7	3.7	▲14.0	▲7.6	▲16.6	0.1	9.0	▲4.1	0.17	0.09	6.0	0.5	
11月	▲17.2	▲20.2	▲13.4	▲13.5	4.4	5.1	▲17.1	▲12.7	▲19.5	▲4.0	5.8	▲9.2	0.23	0.14	5.7	0.0	
12月	▲4.5	▲5.3	▲14.1	▲16.0	9.6	8.5	▲7.9	▲0.5	▲18.7	▲3.4	▲5.9	1.2	0.07	0.15	0.4	▲0.9	
26年 1月	▲5.3	▲5.2	▲12.1	▲14.5	15.2	12.1	▲9.2	▲6.3	▲23.2	8.8	23.0	▲19.1	0.22	0.16	3.5	▲0.9	
2月	▲7.5	▲3.5	▲12.1	▲14.4	5.0	10.2	▲14.2	▲9.9	▲26.4	3.3	▲3.7	▲1.8	0.13	0.15	3.8	▲1.0	
3月	▲8.8	▲7.2	▲13.0	▲14.3	7.4	9.3	▲18.4	▲21.5	▲31.1	▲3.0	▲2.1	▲15.1	0.14	0.15	2.6	▲0.6	
4月	▲9.2	▲5.5	▲13.3	▲12.3	4.4	8.5	▲15.8	▲16.6	▲28.9	▲5.8	▲9.9	▲18.2	0.14	0.14	1.1	0.4	

(注)1 新規学卒及びパートタイムを除く。

2 求人倍率は新規学卒を除きパートタイムを含み、各月の数値は季節調整値である。

平成25年12月以前の季節調整値は、新季節指数により改訂されている。

3 (保)は雇用保険のことである。

# 安定所別求職・求人状況

安定所	職業紹介													諸比率			
	求職						求人		紹介		就職			求人倍率(倍)		就職率(%)	有効求職者中 中高年齢者の 割合(%)
	新規求職 申込件数	中高年齢者	月間有効 求職者数				新規 求人数	月間有効 求人数	紹介件数	中高年齢者	就職件数	中高年齢者	新規	有効			
			中高年齢者	55歳以上	65歳以上												
全数																	
平成26年4月計	5,203	1,907	17,106	6,436	3,429	560	5,770	15,394	6,150	1,812	1,631	438	1.57	1.07	31.3	37.6	
山口	697	228	2,450	846	474	95	700	1,747	882	234	210	61	0.93	0.77	30.1	34.5	
下関	1,200	455	3,653	1,429	731	121	1,213	3,239	1,198	392	324	99	1.25	1.04	27.0	39.1	
宇部	916	337	3,024	1,149	621	102	967	2,735	1,033	323	290	71	1.07	0.94	31.7	38.0	
防府	399	150	1,463	551	312	55	414	1,155	510	158	159	44	1.01	0.89	39.8	37.7	
萩	299	125	890	384	222	28	293	756	310	110	112	33	0.96	0.94	37.5	43.1	
徳山	415	142	1,399	531	264	37	582	1,543	661	190	120	30	1.43	1.20	28.9	38.0	
下松	438	144	1,450	484	223	39	510	1,147	574	131	130	24	1.13	0.91	29.7	33.4	
岩国	511	199	1,707	641	352	46	836	2,398	625	172	175	48	1.59	1.35	34.2	37.6	
柳井	328	127	1,070	421	230	37	255	674	357	102	111	28	1.11	0.89	33.8	39.3	
常用																	
平成26年4月計	5,197	1,906	17,091	6,432	3,427	560	5,401	14,418	5,840	1,667	1,533	412					
山口	695	228	2,447	846	474	95	651	1,592	844	214	199	58					
下関	1,200	455	3,651	1,429	731	121	1,169	3,095	1,143	365	302	90					
宇部	916	337	3,024	1,149	621	102	872	2,469	974	290	282	69					
防府	398	150	1,462	551	312	55	395	1,103	486	147	149	43					
萩	299	125	890	384	222	28	255	674	278	94	98	31					
徳山	414	142	1,397	531	264	37	547	1,458	621	177	115	30					
下松	438	144	1,450	484	223	39	472	1,090	558	124	123	23					
岩国	509	198	1,700	637	350	46	801	2,307	598	157	162	42					
柳井	328	127	1,070	421	230	37	239	630	338	99	103	26					

(注)1 新規学卒及びパートタイムを除く。

2 求人倍率は、新規学卒を除きパートタイムを含む。また、全数県計については、季節調整値である。



## パートタイム職業紹介状況

項目 年月 安定所	新規求職 申込件数		月間有効 求職者数		新規 求人数	月間 有効 求人数	就職件数		求人倍率	
		男		男				男	新規	有効
21年度月平均	2,211	417	8,452	1,522	3,074	7,547	919	229	1.39	0.89
22 "	2,277	435	8,572	1,610	3,263	8,036	944	248	1.43	0.94
23 "	2,257	475	8,470	1,729	3,515	8,837	968	266	1.56	1.04
24 "	2,206	464	8,537	1,860	3,939	10,204	963	251	1.79	1.20
25 "	2,115	431	8,288	1,816	3,951	10,391	944	236	1.87	1.25
25年 4月	3,313	730	9,455	2,159	4,057	10,734	1,136	309	1.22	1.14
5月	2,428	456	9,350	2,007	3,885	10,096	1,128	313	1.60	1.08
6月	1,894	384	8,861	1,880	3,654	9,882	961	210	1.93	1.12
7月	1,901	407	8,526	1,851	3,931	9,968	1,033	294	2.07	1.17
8月	1,809	357	7,977	1,712	3,649	9,741	737	193	2.02	1.22
9月	2,151	426	8,195	1,760	4,013	10,243	903	208	1.87	1.25
10月	2,179	437	8,444	1,825	4,231	10,666	1,035	222	1.94	1.26
11月	1,630	320	7,813	1,687	3,812	10,607	885	253	2.34	1.36
12月	1,386	269	7,075	1,574	3,550	10,155	735	203	2.56	1.44
26年 1月	2,401	466	7,570	1,661	4,365	10,375	772	166	1.82	1.37
2月	2,049	414	7,855	1,752	4,233	11,010	899	185	2.07	1.40
3月	2,234	507	8,332	1,923	4,037	11,218	1,108	271	1.81	1.35
4月	3,247	720	9,310	2,202	4,133	10,845	1,091	281	1.27	1.16
前月比	45.3	42.0	11.7	14.5	2.4	▲ 3.3	▲ 1.5	3.7	▲ 0.54	▲ 0.19
前年同月比	▲ 2.0	▲ 1.4	▲ 1.5	2.0	1.9	1.0	▲ 4.0	▲ 9.1	0.05	0.02
山口	416	84	1,188	268	336	1,047	137	42	0.81	0.88
下関	626	151	1,680	391	1,075	2,315	185	43	1.72	1.38
宇部	539	115	1,607	380	595	1,637	181	45	1.10	1.02
防府	284	69	843	216	279	899	86	19	0.98	1.07
萩	227	66	611	163	210	655	82	28	0.93	1.07
徳山	286	55	899	200	422	1,205	103	30	1.48	1.34
下松	311	65	813	177	338	902	85	14	1.09	1.11
岩国	368	73	1,118	263	558	1,423	146	42	1.52	1.27
柳井	190	42	551	144	320	762	86	18	1.68	1.38

## 主要指標(雇用保険関係)

項目 年月	適用事業所数	被保険者数	受給資格 決定件数	受給者実人員	支給金額 (千円)
	21年度月平均	22,446	363,174	2,101	9,264
22 〃	22,462	368,153	1,803	6,984	810,926
23 〃	22,468	369,003	1,781	6,437	755,457
24 〃	22,616	370,869	1,868	6,792	811,308
25 〃	22,845	375,183	1,642	6,088	707,529
25年 4月	22,699	372,450	3,443	6,247	730,417
5月	22,735	375,016	2,069	7,280	896,062
6月	22,764	375,527	1,398	6,953	791,265
7月	22,804	375,430	1,691	7,206	896,688
8月	22,830	374,869	1,318	6,792	784,065
9月	22,739	374,816	1,464	6,462	739,705
10月	22,763	374,939	1,807	6,139	753,505
11月	22,760	375,488	1,265	5,612	602,220
12月	22,771	376,185	991	5,281	533,169
26年 1月	22,806	375,101	1,663	5,203	684,679
2月	22,825	375,358	1,295	4,966	524,602
3月	22,845	375,183	1,299	4,909	553,969
4月	22,887	375,477	3,028	4,784	537,606
前年度(同月)比					
21年度月平均	0.3	2.0	▲ 6.6	30.7	31.5
22 〃	0.1	1.4	▲ 14.2	▲ 24.6	▲ 27.1
23 〃	0.0	0.2	▲ 1.2	▲ 7.8	▲ 6.8
24 〃	0.7	0.5	4.9	5.5	7.4
25 〃	1.0	1.2	▲ 12.1	▲ 10.4	▲ 12.8
25年 4月	1.0	0.9	1.6	10.0	16.6
5月	1.1	0.7	▲ 4.3	3.1	3.3
6月	1.3	0.9	▲ 28.0	1.2	3.2
7月	1.4	1.0	▲ 3.0	▲ 4.0	▲ 1.8
8月	1.5	1.0	▲ 18.1	▲ 9.5	▲ 15.3
9月	1.5	1.1	▲ 11.5	▲ 6.6	▲ 4.7
10月	1.6	1.1	▲ 11.7	▲ 14.2	▲ 15.8
11月	1.4	1.2	▲ 37.5	▲ 15.0	▲ 23.0
12月	1.3	1.3	▲ 11.8	▲ 22.0	▲ 25.6
26年 1月	1.3	1.1	▲ 5.6	▲ 23.4	▲ 32.5
2月	1.2	1.2	▲ 8.6	▲ 22.8	▲ 28.3
3月	1.0	1.2	▲ 16.0	▲ 20.9	▲ 23.1
4月	0.8	0.8	▲ 12.1	▲ 23.4	▲ 26.4

(注)1 年度月平均の適用事業所数、被保険者数は、年度末数である。

2 資格決定件数は、高年齢求職者給付、短期特例求職者給付を除く。

3 受給者実人員、支給金額は、所定給付日数内のものである。

## 雇用保険状況

項目		適用事業所数	被保険者数	受給資格 決定件数	受給者実人員	支給金額 (千円)
平成26年4月計		22,887	375,477	3,028	4,784	537,606
安定所	山口	3,102	69,247	404	584	66,501
	下関	4,433	74,149	593	981	105,655
	宇部	4,295	68,476	592	932	109,269
	防府	1,782	28,236	281	431	49,667
	萩	1,513	17,288	209	329	35,668
	徳山	2,318	41,931	223	383	43,765
	下松	1,687	27,295	228	404	41,613
	岩国 柳井	2,431 1,326	34,298 14,557	325 172	505 233	59,081 26,261
運輸局	中国運輸局 山口運輸支局 徳山庁舎			0	0	0
	九州運輸局 下関海事事務所			1	2	127

- (注) 1 資格決定件数は、高年齢求職者給付、短期特例求職者給付を除く。  
 2 受給者実人員、支給金額は、所定給付日数内のものである。  
 3 平成22年1月、船員保険法の失業部門が雇用保険法に統合された。

## 就職促進給付状況

項目 年月	常用就職支度手当		再就職手当		広域求職活動費		移転費		
	人員	金額	人員	金額	人員	金額	人員	金額	
21年度月平均	13	1,183	403	95,341	0	0	0	0	
22 〃	14	1,277	356	83,752	0	0	1	61	
23 〃	12	1,087	366	95,378	0	0	1	66	
24 〃	12	1,148	427	132,211	0	0	1	64	
25 〃	14	1,704	425	123,288	0	0	0	21	
25年	4月	4	327	380	118,602	0	0	0	0
	5月	19	1,698	556	159,669	0	0	0	0
	6月	16	1,764	449	131,430	0	0	0	0
	7月	17	1,412	559	160,220	0	0	1	109
	8月	23	2,931	431	126,188	0	0	0	0
	9月	17	2,395	379	111,955	0	0	0	0
	10月	30	4,461	451	121,613	0	0	0	0
26年	11月	16	2,210	454	126,706	0	0	0	0
	12月	3	273	425	121,192	0	0	1	140
	1月	14	1,558	384	113,053	0	0	0	0
	2月	10	1,114	265	78,497	0	0	0	0
	3月	4	309	363	110,328	0	0	0	0
4月	8	887	320	96,811	0	0	0	0	
前月比	100.0	187.1	▲ 11.8	▲ 12.3	-	-	-	-	
前年同月比	100.0	171.3	▲ 15.8	▲ 18.4	-	-	-	-	

(注) 支給金額の単位は千円

## 高年齢求職者給付・短期特例求職者給付状況

項目 年月	高年齢求職者給付			短期特例求職者給付		
	資格決定数	受給者数	支給金額	資格決定数	受給者数	支給金額
21年度月平均	195	198	39,342	11	12	1,887
22 〃	181	181	35,642	10	10	1,690
23 〃	196	194	38,423	9	7	1,265
24 〃	222	222	44,872	8	9	1,506
25 〃	235	234	47,571	5	5	1,000
25年 4月	662	560	118,800	7	8	941
5月	257	363	72,572	26	19	4,673
6月	205	191	40,426	4	14	2,843
7月	205	206	42,010	7	8	1,369
8月	175	173	36,078	0	2	406
9月	161	173	33,512	5	4	659
10月	238	210	42,662	1	1	84
11月	167	199	37,191	3	3	488
12月	133	126	25,851	2	2	406
26年 1月	240	225	46,157	0	1	129
2月	178	186	37,537	0	0	0
3月	204	196	38,060	2	0	0
4月	660	548	117,067	8	2	461
前月比	223.5	179.6	207.6	300.0	-	-
前年同月比	▲ 0.3	▲ 2.1	▲ 1.5	14.3	▲ 75.0	▲ 51.0

(注) 支給金額の単位は千円

[特集] 平成25年度 障害者の職業紹介状況

第1表 登録者の状況(平成25年3月末現在)

区分	障害部位	性, 程度			計のうち 重度障害者
		計	男	女	
有効求職者	合計	2,593	1,739	846	492
	身体障害者計	1,096	744	346	410
	1. 視覚	65	38	27	28
	2~4 聴覚・平衡・音声言語・そしゃく機能	139	90	49	67
	5.6 上肢切断機能	224	168	55	83
	7.8 下肢切断機能	337	185	149	55
	9. 体幹機能	45	39	6	15
	10.11 脳病変による運動機能	16	13	3	8
	12~17 内臓機能	270	211	57	154
	知的障害者	482	320	161	82
	精神障害者	928	624	303	*
	発達障害者	18	13	5	*
	難病障害者	57	31	26	*
高次脳機能障害者	1	0	1	*	
その他障害者	11	7	4	*	
就業中の者	合計	5,363	3,550	1,792	1,427
	身体障害者計	3,000	1,951	1,041	1,080
	1. 視覚	254	160	94	138
	2~4 聴覚・平衡・音声言語・そしゃく機能	507	272	234	270
	5.6 上肢切断機能	620	461	157	164
	7.8 下肢切断機能	910	556	349	118
	9. 体幹機能	81	55	26	18
	10.11 脳病変による運動機能	69	52	17	31
	12~17 内臓機能	559	395	164	341
	知的障害者	1,513	1,060	446	347
	精神障害者	776	500	270	*
	発達障害者	16	13	3	*
	難病障害者	44	19	25	*
高次脳機能障害者	0	0	0	*	
その他障害者	14	7	7	*	
保留中の者	合計	1,430	930	494	351
	身体障害者計	700	461	237	274
	1. 視覚	57	35	22	31
	2~4 聴覚・平衡・音声言語・そしゃく機能	79	45	34	38
	5.6 上肢切断機能	148	117	30	60
	7.8 下肢切断機能	207	115	92	33
	9. 体幹機能	32	21	11	7
	10.11 脳病変による運動機能	7	6	1	5
	12~17 内臓機能	170	122	47	100
	知的障害者	312	199	112	77
	精神障害者	388	249	136	*
	発達障害者	7	6	1	*
	難病障害者	18	12	6	*
高次脳機能障害者	0	0	0	*	
その他障害者	5	3	2	*	

(注) 1 障害部位区分で、障害が重複している場合は程度の重いものを取り、程度が同じ場合は分類番号の小さい方に区分している。

2 求職申込書の「性別」欄の記載は任意となっているため、男女別の合計は男女計の値と必ずしも一致しない。

第2表 職業紹介状況

項目	区分	合計	身体障害者		知的障害者		精神障害者	発達障害者	難病者	高次脳機能障害者	その他障害者	
			障害者	重度障害者	障害者	重度障害者						
職業紹介	1 新規求職申込件数	1,794	708	238	309	30	675	30	58	1	13	
	2 紹介件数	3,630	1,432	364	366	28	1,659	38	115	2	18	
	3 就職件数	933	371	108	179	25	342	13	23	0	5	
登録	4 新規登録者数	916	320	112	167	7	353	24	42	1	9	
	5 新規移管登録者数	59	16	7	24	4	18	1	0	0	0	
	6 期末現在登録者数 (25年3月末現在)	計	9,386	4,796	1,764	2,307	506	2,092	41	119	1	30
		有効求職者	2,593	1,096	410	482	82	928	18	57	1	11
就業中の者		5,363	3,000	1,080	1,513	347	776	16	44	0	14	
	保留中の者	1,430	700	274	312	77	388	7	18	0	5	

第3表 産業別・職業別就職状況

項目	区分	身体障害者		知的障害者		精神障害者	発達障害者	難病者	高次脳機能障害者	その他障害者
		障害者	重度障害者	障害者	重度障害者					
産業	AB 農, 林, 漁業	3	1	1	0	3	0	0	0	0
	C 鉱業, 採石業, 砂利採取業	1	0	0	0	0	0	0	0	0
	D 建設業	21	5	3	0	25	0	1	0	1
	E 製造業	68	21	41	11	59	1	3	0	0
	F 電気・ガス・熱供給・水道業	0	0	0	0	0	0	0	0	0
	G 情報通信業	2	1	0	0	1	0	0	0	0
	H 運輸業, 郵便業	23	7	17	2	13	1	1	0	0
	I 卸売業, 小売業	62	18	27	4	59	0	3	0	0
	J 金融業, 保険業	10	7	0	0	2	0	0	0	0
	K 不動産業, 物品賃貸業	8	1	0	0	3	0	0	0	0
	L 学術研究, 専門・技術サービス業	4	2	2	0	6	0	2	0	0
	M 宿泊業, 飲食サービス業	16	2	10	2	12	1	0	0	1
	N 生活関連サービス業, 娯楽業	13	3	3	0	10	3	1	0	0
	O 教育, 学習支援業	6	4	5	0	5	0	0	0	0
P 医療, 福祉	78	25	47	5	84	3	2	0	3	
Q 複合サービス事業	8	1	5	0	10	0	0	0	0	
R サービス業	36	8	12	0	39	4	7	0	0	
ST 公務・その他	12	2	6	1	11	0	3	0	0	
職業	A 管理的職業	0	0	0	0	0	0	0	0	0
	B 専門的・技術的職業	41	17	0	0	19	2	3	0	1
	C 事務的職業	79	27	8	2	46	3	7	0	0
	D 販売の職業	33	9	6	0	26	0	3	0	0
	E サービスの職業	43	9	31	1	68	4	1	0	2
	F 保安の職業	8	3	1	0	4	1	0	0	0
	G 農林漁業の職業	4	0	1	0	5	0	0	0	0
	H 生産工程の職業	56	16	39	8	63	2	1	0	0
	I 輸送・機械運転の職業	28	7	1	0	7	0	0	0	0
	J 建設・採掘の職業	5	0	4	0	15	0	1	0	0
	K 運輸・清掃・包装等の職業	74	20	88	14	89	1	7	0	2
	分類不能の職業	0	0	0	0	0	0	0	0	0
	合計	371	108	179	25	342	13	23	0	5

第4表 身体障害者の障害部位別就職状況

第1表 障害部位		区分	身体障害者	
			身体障害者	重度障害者
1	視	覚	21	14
2	聴	覚	51	21
3	平 衡	機 能	0	0
4	音 声・言 語・そしやく		5	0
5	上 肢	切 断	9	0
6	上 肢	機 能	71	18
7	下 肢	切 断	10	1
8	下 肢	機 能	112	8
9	体 幹	機 能	16	2
10	脳 病 変	上 肢 機 能	0	0
11	脳 病 変	移 動 機 能	1	1
12	心 臓	機 能	46	24
13	腎 臓	機 能	18	16
14	呼 吸 器	機 能	3	3
15	膀 胱・直 腸	機 能	7	0
16	免 疫	機 能	0	0
17	肝	機 能	1	0
合 計			371	108