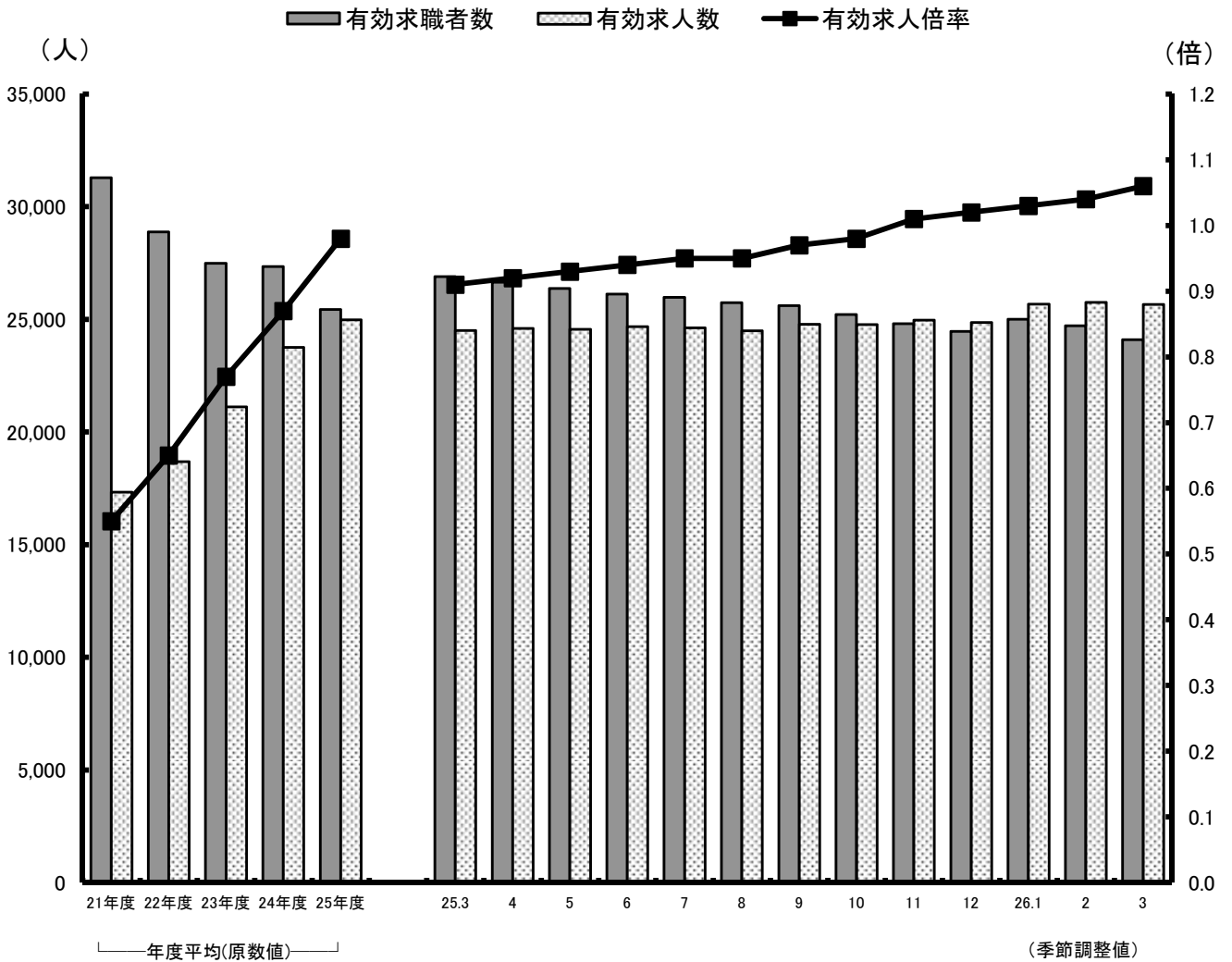


職業安定業務統計月報

やまぐち

平成26年3月分



厚生労働省 山口労働局職業安定部職業安定課

TEL 083(995)0380

目 次

労働市場の概況	1 頁
主要業務概要	3
一般職業紹介関係	
産業別・規模別新規求人状況	4
主要指標(一般職業紹介関係)	5
安定所別求職・求人状況	6
パートタイム職業紹介状況	7
雇用保険関係	
主要指標(雇用保険関係)	8
雇用保険状況	9
就職促進給付状況	9
高年齢求職者給付・短期特例求職者給付状況	10
<特集>	
平成25年度 一般職業紹介状況	11

労働市場の概況(平成26年3月)

1 県内景況(日本銀行下関支店「山口県金融経済情勢」より)

県内景気は、消費税率引き上げの影響による振れを伴いつつも、基調としては回復している。

輸出が、前年を下回った一方、公共投資は、前年を上回った。設備投資は、底堅さを増している。また、個人消費は、消費税率引き上げに伴う駆け込み需要とその反動減の影響を受けつつも、緩やかに持ち直している。住宅投資は、前年を下回った。

こうした中、生産は、緩やかに増加している。雇用・所得情勢は、改善を続けている。企業倒産は、件数、負債総額ともに前年を下回っている。

金融面では、預金、貸出ともに前年を上回っている。

先行きについては、輸出、消費税率引き上げ後の個人消費やその他国内需要の動向、生産・所得・支出の好循環へ向けた動きの持続性、こうした下での企業の価格設定行動について、注目していく必要がある。

2 労働市場の動き

(1) 求職状況(パートを含む)

新規求職申込件数は6,609件で、前年同月に比べ507件(7.1%)の減少となった。

また、月間有効求職者数は25,171人で、前年同月に比べ2,881人(10.3%)の減少となった。

(2) 求人状況(パートを含む)

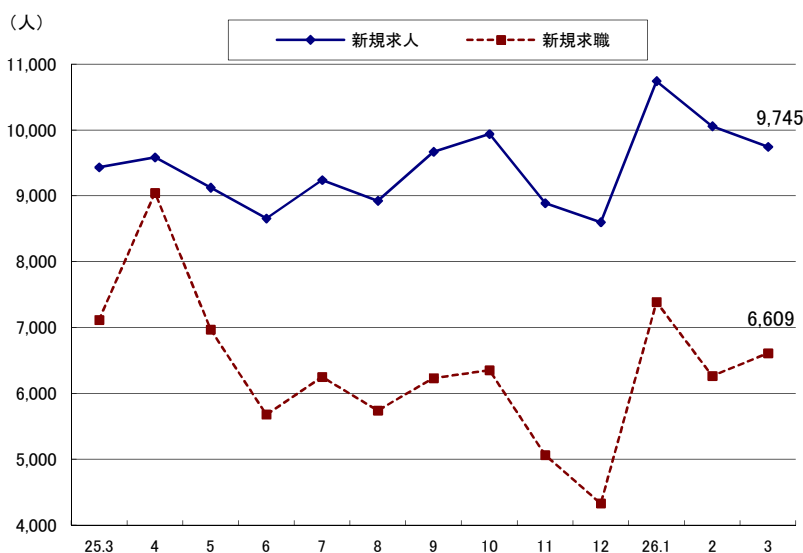
新規求人数は9,745人で、前年同月に比べ312人(3.3%)の増加となった。

また、月間有効求人数は27,165人で、前年同月に比べ1,379人(5.3%)の増加となった。

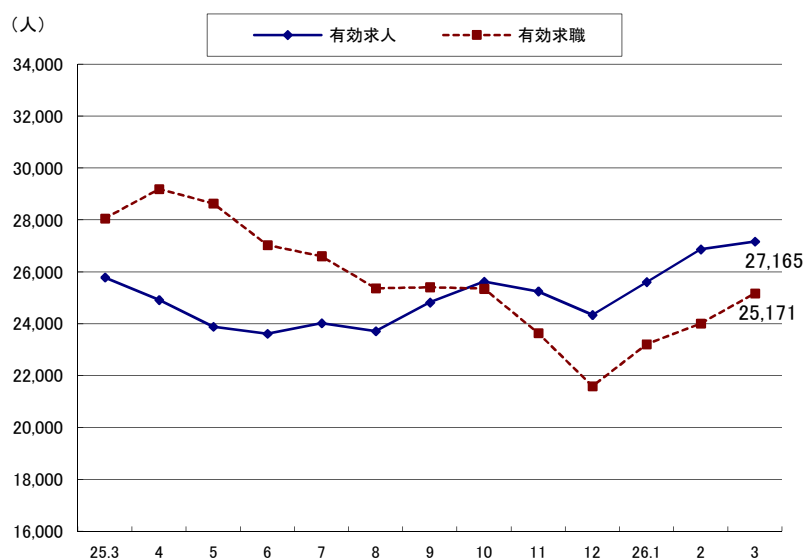
新規求人の産業別状況を前年同月と比べると建設業(167人増)、製造業(181人増)、卸売業・小売業(204人増)で増加となった。

一方、生活関連サービス業、娯楽業(106人減)、医療・福祉(119人減)、公務(他に分類されるものを除く)・その他(155人減)で減少となった。

新規求職・求人の推移



有効求職・求人の推移



(3) 求人倍率(季節調整値)

新規求人倍率は1.58倍で、前月を0.01ポイント上回り、前年同月を0.14ポイント上回った。

有効求人倍率は1.06倍で、前月を0.02ポイント上回り、前年同月を0.15ポイント上回った。

(4) 就職件数(パートを含む)

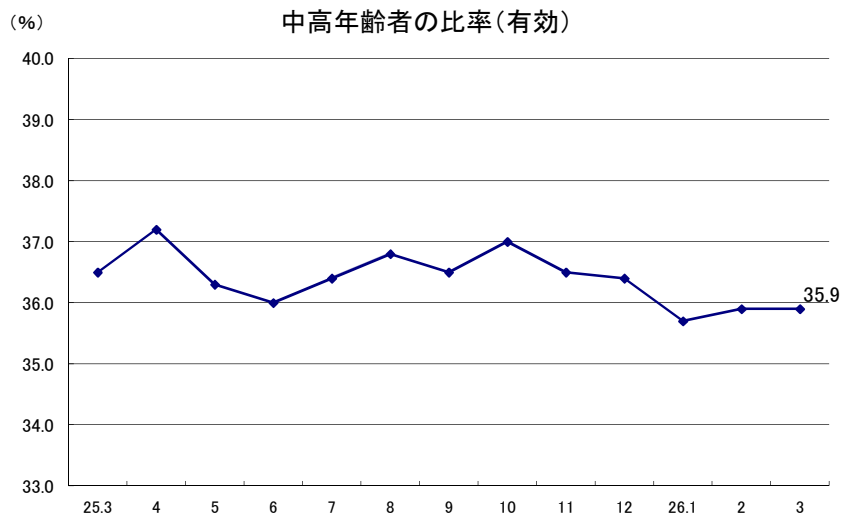
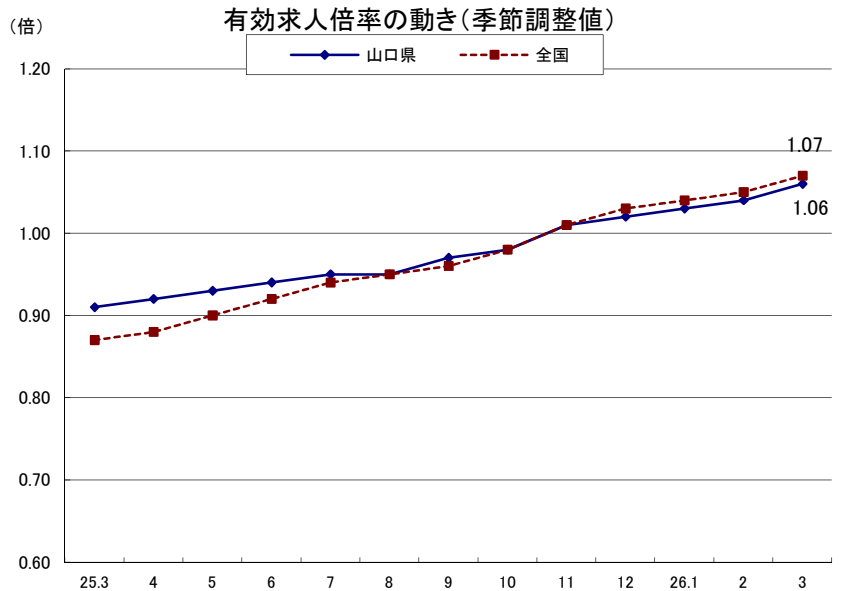
就職件数は2,974件で、前年同月に比べ5.0%減少し、就職率は45.0%で、前年同月を1.0ポイント上回った。

(5) 中高年齢者(45歳以上)の状況(パートを除く)

新規求職申込件数は1,409件で、前年同月に比べ7.2%減少した。

月間有効求職者数は6,044人で、前年同月に比べ14.3%減少した。これを、月間有効求職者全体に占める割合で見ると35.9%で、前年同月を0.6ポイント下回った。

また、就職件数は552件で、前年同月に比べ2.1%減少した。



3 雇用保険関係

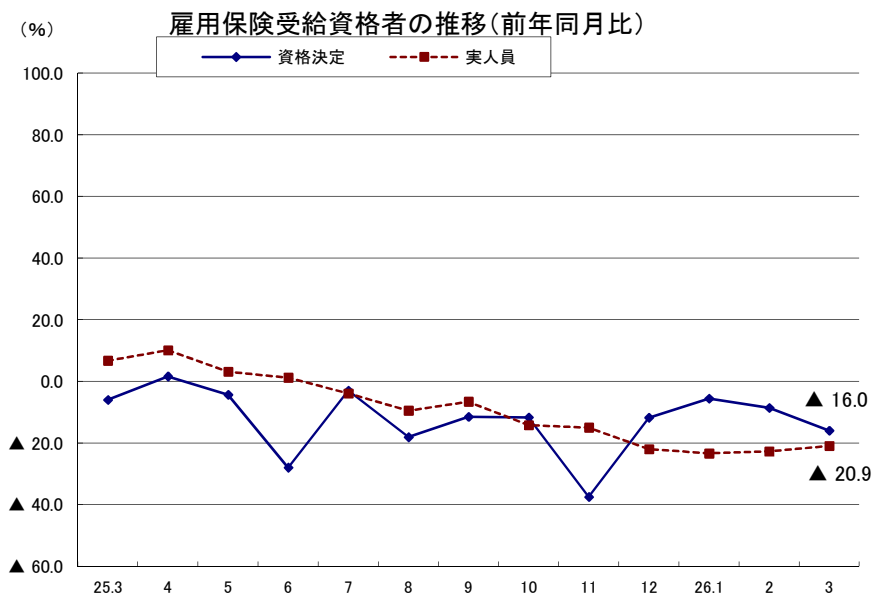
(1) 適用状況

適用事業所数は22,845事業所で、前年同月に比べ1.0%増加し、被保険者数は375,183人で、前年同月に比べ1.2%増加した。

(2) 給付状況

一般受給資格決定件数は1,299件で、前年同月に比べ16.0%減少した。

受給者実人員(所定給付日数内)は4,909人で、前年同月に比べ20.9%減少した。



主要業務概要

項 目		本 月 (26. 3)	前 月 (26. 2)	前年同月 (25. 3)	増 減 率	
					前 月 比	前年同月比
一 般 職 業 紹 介 関 係	新規求職申込件数	6,609	6,264	7,116	5.5	▲ 7.1
	月間有効求職者数	25,171	24,011	28,052	4.8	▲ 10.3
	新規求人数	9,745	10,058	9,433	▲ 3.1	3.3
	月間有効求人数	27,165	26,866	25,786	1.1	5.3
	就職件数	2,974	2,411	3,129	23.4	▲ 5.0
	充足数	2,942	2,310	3,076	27.4	▲ 4.4
	新規求人倍率	1.58 倍 (1.47)	1.57 倍 (1.61)	1.44 倍 (1.33)	0.01 ポイント (▲ 0.14)	0.14 ポイント (0.14)
	有効求人倍率	1.06 倍 (1.08)	1.04 倍 (1.12)	0.91 倍 (0.92)	0.02 ポイント (▲ 0.04)	0.15 ポイント (0.16)
	就職率	45.0%	38.5%	44.0%	6.5 ポイント	1.0 ポイント
	充足率	30.2%	23.0%	32.6%	7.2 ポイント	▲ 2.4 ポイント
中 高 年 関 係	新規求職申込件数	1,409	1,448	1,518	▲ 2.7	▲ 7.2
	月間有効求職者数	6,044	5,802	7,056	4.2	▲ 14.3
	就職件数	552	419	564	31.7	▲ 2.1
	月間有効求職者全体に占める割合	35.9%	35.9%	36.5%	0.0 ポイント	▲ 0.6 ポイント
雇 用 保 険 関 係	月末適用事業所数	22,845	22,825	22,616	0.1	1.0
	月末被保険者数	375,183	375,358	370,869	▲ 0.0	1.2
	資格取得者数	4,910	4,222	5,335	16.3	▲ 8.0
	資格喪失者数	5,045	4,031	5,283	25.2	▲ 4.5
	離職票交付枚数	3,718	2,945	3,796	26.2	▲ 2.1
	離職票提出件数	1,342	1,306	1,533	2.8	▲ 12.5
	受給資格決定件数	1,299	1,295	1,546	0.3	▲ 16.0
	初回受給者数	998	1,186	1,075	▲ 15.9	▲ 7.2
	受給者実人員	4,909	4,966	6,209	▲ 1.1	▲ 20.9
	支給金額(千円)	553,969	524,602	720,082	5.6	▲ 23.1
日 雇	手帳交付件数	71	1	74	7,000.0	▲ 4.1
	受給者実人員	67	71	74	▲ 5.6	▲ 9.5
	支給金額(千円)	4,486	4,742	4,037	▲ 5.4	11.1

- (注) 1 一般職業紹介関係については、新規学卒を除きパートを含む。
 2 新規求人倍率及び有効求人倍率の上段は季節調整値、下段()内は原数値である。
 3 中高年関係(45歳以上)については、パートを除く。
 4 適用については、全被保険者の数値である。
 5 給付については、一般の数値であり、受給者実人員及び支給金額は、所定給付日数内である。
 6 日雇は普通給付である。

産業別・規模別新規求人状況

産業・事業所規模 項目	総 数			パートを除く	
	26年3月	25年3月	前年比	26年3月	25年3月
A,B 農 業 , 林 業 , 漁 業 (01~04)	48	45	6.7	19	21
C 鉱業,採石業,砂利採取業 (05)	9	3	200.0	9	3
D 建 設 業 (06~08)	932	765	21.8	864	698
E 製 造 業 (09~32)	879	698	25.9	614	421
09 食 料 品 製 造 業	273	305	▲ 10.5	160	111
10 飲 料・たばこ・飼料製造業	24	12	100.0	13	7
11 織 維 工 業	14	34	▲ 58.8	2	14
12 木 材・木 製 品 製 造 業	18	19	▲ 5.3	17	16
13 家 具・装 備 品 製 造 業	7	6	16.7	4	4
14 パルプ・紙・紙加工品製造業	18	4	350.0	9	2
15 印 刷・同 関 連 業	16	33	▲ 51.5	13	21
16 化 学 工 業	43	35	22.9	38	32
17 石 油 製 品・石 炭 製 品 製 造 業	5	2	150.0	5	2
18 プラスチック製品製造業	32	36	▲ 11.1	19	27
19 ゴ ム 製 品 製 造 業	5	0	-	5	0
21 窯 業・土 石 製 品 製 造 業	29	10	190.0	17	7
22 鉄 鋼 業	24	10	140.0	23	9
23 非 鉄 金 属 製 造 業	1	2	▲ 50.0	1	1
24 金 属 製 品 製 造 業	115	70	64.3	101	68
25 はん用機械器具製造業	58	38	52.6	50	33
26 生産用機械器具製造業	19	14	35.7	18	14
27 業務用機械器具製造業	6	5	20.0	5	5
28 電子部品・デバイス・電子回路製造業	13	1	1200.0	7	0
29 電気機械器具製造業	50	17	194.1	24	14
30 情報通信機械器具製造業	1	3	▲ 66.7	1	3
31 輸送用機械器具製造業	89	33	169.7	74	27
20, 32 その他の製造業	19	9	111.1	8	4
F 電気・ガス・熱供給・水道業 (33~36)	13	11	18.2	9	10
G 情 報 通 信 業 (37~41)	46	61	▲ 24.6	39	46
H 運 輸 業 , 郵 便 業 (42~49)	543	544	▲ 0.2	434	446
I 卸 売 業 , 小 売 業 (50~61)	2,078	1,874	10.9	1,109	972
J 金 融 業 , 保 険 業 (62~67)	101	82	23.2	77	60
K 不 動 産 業 , 物 品 賃 貸 業 (68~70)	142	107	32.7	93	70
L 学術研究,専門・技術サービス業 (71~74)	186	150	24.0	130	106
M 宿 泊 業 , 飲 食 サービス業 (75~77)	707	696	1.6	170	149
N 生活関連サービス業,娯楽業 (78~80)	668	774	▲ 13.7	324	380
O 教 育 , 学 習 支 援 業 (81,82)	197	222	▲ 11.3	75	76
P 医 療 , 福 祉 (83~85)	2,015	2,134	▲ 5.6	1,145	1,215
Q 複 合 サービス事業 (86,87)	66	55	20.0	40	40
R サービス業(他に分類されないもの) (88~96)	878	820	7.1	467	419
S,T 公 務 ・ そ の 他 (97~99)	237	392	▲ 39.5	90	184
合 計	9,745	9,433	3.3	5,708	5,316
29 人 以 下	6,228	5,793	7.5	3,645	3,267
30 ~ 99 人	2,261	2,403	▲ 5.9	1,300	1,285
100 ~ 299 人	883	834	5.9	553	530
300 ~ 499 人	156	174	▲ 10.3	94	93
500 ~ 999 人	113	163	▲ 30.7	46	97
1,000 人 以 上	104	66	57.6	70	44

(注) 平成19年11月改訂「日本標準産業分類」に基づく区分による。

主要指標(一般職業紹介関係)

項目 年月	職業紹介											諸比率					
	求職				求人		紹介			就職				求人倍率(倍)		就職率 (%)	有効求職者中 中高年齢者の 割合(%)
	新規求職 申込件数	中高年齢者	月間有効 求職者数	中高年齢者	新規求人数	月間有効 求人数	紹介件数		就職件数		新規	有効					
						中高年齢者	(保)受給者	中高年齢者	(保)受給者	中高年齢者	(保)受給者						
21年度月平均	5,132	1,697	22,831	8,756	3,958	9,782	8,019	2,230	2,387	1,538	429	485	0.96	0.55	30.0	38.4	
22 "	4,945	1,614	20,315	7,607	4,294	10,653	7,279	2,134	1,711	1,560	434	405	1.05	0.65	31.5	37.4	
23 "	4,750	1,507	19,024	6,898	4,787	12,281	6,799	1,955	1,541	1,564	442	395	1.18	0.77	32.9	36.3	
24 "	4,581	1,472	18,805	6,828	5,158	13,564	6,729	1,976	1,638	1,493	420	428	1.34	0.87	32.6	36.3	
25 "	4,213	1,359	17,146	6,241	5,480	14,592	6,110	1,830	1,448	1,510	432	422	1.49	0.98	35.8	36.4	
25年 3月	4,797	1,518	19,355	7,056	5,316	14,589	8,038	2,546	1,801	1,924	564	502	1.44	0.91	40.1	36.5	
4月	5,733	2,019	19,738	7,335	5,527	14,182	7,300	2,173	1,721	1,732	486	478	1.44	0.92	30.2	37.2	
5月	4,541	1,434	19,285	6,999	5,240	13,786	6,949	2,056	1,806	1,615	454	488	1.42	0.93	35.6	36.3	
6月	3,786	1,180	18,167	6,549	5,003	13,734	6,199	1,782	1,729	1,476	398	450	1.45	0.94	39.0	36.0	
7月	4,349	1,384	18,078	6,587	5,309	14,050	6,733	1,973	1,738	1,542	448	491	1.39	0.95	35.5	36.4	
8月	3,932	1,231	17,393	6,392	5,277	13,970	5,653	1,656	1,345	1,394	385	388	1.46	0.95	35.5	36.8	
9月	4,081	1,278	17,213	6,289	5,656	14,574	6,145	1,833	1,507	1,496	390	432	1.50	0.97	36.7	36.5	
10月	4,173	1,396	16,904	6,251	5,707	14,954	5,874	1,835	1,369	1,596	495	450	1.52	0.98	38.2	37.0	
11月	3,434	1,057	15,827	5,778	5,077	14,639	5,145	1,559	1,325	1,418	420	416	1.49	1.01	41.3	36.5	
12月	2,943	938	14,516	5,288	5,051	14,183	4,141	1,262	1,045	1,131	319	346	1.48	1.02	38.4	36.4	
26年 1月	4,988	1,528	15,641	5,579	6,379	15,229	6,458	1,891	1,300	1,336	412	322	1.58	1.03	26.8	35.7	
2月	4,215	1,448	16,156	5,802	5,825	15,856	6,163	1,940	1,251	1,512	419	378	1.57	1.04	35.9	35.9	
3月	4,375	1,409	16,839	6,044	5,708	15,947	6,555	1,999	1,241	1,866	552	426	1.58	1.06	42.7	35.9	
前年度(同月)比																	
21年度月平均	7.6	13.8	22.6	30.3	▲24.7	▲31.1	20.5	25.1	37.9	1.8	4.6	5.9	▲0.36	▲0.38	▲1.7	2.3	
22 "	▲3.6	▲4.9	▲11.0	▲13.1	8.5	8.9	▲9.2	▲4.3	▲28.3	1.4	1.4	▲16.5	0.09	0.10	1.5	▲1.0	
23 "	▲3.9	▲6.6	▲6.4	▲9.3	11.5	15.3	▲6.6	▲8.4	▲9.9	0.2	1.9	▲2.3	0.13	0.12	1.4	▲1.1	
24 "	▲3.6	▲2.3	▲1.2	▲1.0	7.8	10.4	▲1.0	1.0	6.3	▲4.5	▲5.0	8.2	0.16	0.10	▲0.3	0.0	
25 "	▲8.0	▲7.7	▲8.8	▲8.6	6.2	7.6	▲9.2	▲7.4	▲11.6	1.1	2.7	▲1.4	0.15	0.11	3.2	0.1	
25年 3月	▲12.4	▲14.1	▲3.9	2.2	7.9	8.0	▲7.6	▲0.4	3.0	▲1.4	4.6	10.6	0.23	0.09	4.5	2.2	
4月	▲1.2	▲3.2	▲1.9	1.0	13.3	10.5	▲3.1	2.8	14.9	6.7	12.8	26.5	0.19	0.09	2.2	1.1	
5月	▲8.9	▲2.9	▲4.8	▲2.0	5.9	9.0	▲10.3	▲3.5	▲0.1	▲0.7	0.4	7.5	0.17	0.10	3.0	1.0	
6月	▲11.2	▲14.1	▲6.1	▲4.9	1.2	7.8	▲8.0	▲14.5	2.1	▲2.3	▲8.7	▲5.5	0.10	0.09	3.6	0.4	
7月	0.2	0.2	▲5.4	▲3.9	4.1	6.6	8.1	9.1	6.9	3.1	5.2	11.1	0.07	0.09	1.0	0.6	
8月	▲11.4	▲10.0	▲6.4	▲5.7	0.7	3.4	▲8.8	▲13.2	▲13.6	1.2	2.1	▲5.1	0.14	0.07	4.4	0.3	
9月	▲6.1	▲7.1	▲7.2	▲6.9	6.7	5.0	▲4.7	▲3.7	▲12.0	4.8	▲1.5	2.4	0.15	0.09	3.9	0.1	
10月	▲15.6	▲16.0	▲10.9	▲9.7	1.7	3.7	▲14.0	▲7.6	▲16.6	0.1	9.0	▲4.1	0.17	0.09	6.0	0.5	
11月	▲17.2	▲20.2	▲13.4	▲13.5	4.4	5.1	▲17.1	▲12.7	▲19.5	▲4.0	5.8	▲9.2	0.23	0.14	5.7	0.0	
12月	▲4.5	▲5.3	▲14.1	▲16.0	9.6	8.5	▲7.9	▲0.5	▲18.7	▲3.4	▲5.9	1.2	0.07	0.15	0.4	▲0.9	
26年 1月	▲5.3	▲5.2	▲12.1	▲14.5	15.2	12.1	▲9.2	▲6.3	▲23.2	8.8	23.0	▲19.1	0.22	0.16	3.5	▲0.9	
2月	▲7.5	▲3.5	▲12.1	▲14.4	5.0	10.2	▲14.2	▲9.9	▲26.4	3.3	▲3.7	▲1.8	0.13	0.15	3.8	▲1.0	
3月	▲8.8	▲7.2	▲13.0	▲14.3	7.4	9.3	▲18.4	▲21.5	▲31.1	▲3.0	▲2.1	▲15.1	0.14	0.15	2.6	▲0.6	

(注)1 新規学卒及びパートタイムを除く。

2 求人倍率は新規学卒を除きパートタイムを含み、各月の数値は季節調整値である。

平成25年12月以前の季節調整値は、新季節指数により改訂されている。

3 (保)は雇用保険のことである。

安定所別求職・求人状況

安定所	職業紹介													諸比率			
	求職						求人		紹介		就職			求人倍率(倍)		就職率(%)	有効求職者中 中高年齢者の 割合(%)
	新規求職 申込件数	中高年齢者	月間有効 求職者数				新規 求人数	月間有効 求人数	紹介件数	中高年齢者	就職件数	中高年齢者	新規	有効			
			中高年齢者	55歳以上	65歳以上												
全数																	
平成26年3月計	4,375	1,409	16,839	6,044	3,141	438	5,708	15,947	6,555	1,999	1,866	552	1.58	1.06	42.7	35.9	
山口	628	192	2,436	780	408	55	649	1,844	948	301	250	67	1.27	0.87	39.8	32.0	
下関	915	307	3,511	1,333	675	104	1,228	3,355	1,307	478	401	144	1.58	1.13	43.8	38.0	
宇部	779	257	3,040	1,113	584	84	1,013	2,832	1,090	352	317	94	1.43	1.02	40.7	36.6	
防府	344	111	1,425	493	279	44	466	1,269	527	138	128	36	1.73	1.05	37.2	34.6	
萩	247	82	847	332	182	21	299	799	329	93	149	37	1.44	1.09	60.3	39.2	
徳山	350	125	1,429	529	260	30	567	1,595	611	198	175	57	1.60	1.25	50.0	37.0	
下松	390	109	1,403	452	205	25	416	1,146	620	150	159	43	1.22	0.94	40.8	32.2	
岩国	454	135	1,726	622	340	41	861	2,434	705	168	198	50	1.84	1.41	43.6	36.0	
柳井	268	91	1,022	390	208	34	209	673	418	121	89	24	0.99	0.94	33.2	38.2	
常用																	
平成26年3月計	4,370	1,408	16,824	6,042	3,140	438	21	49	6,161	1,849	1,783	518					
山口	628	192	2,431	780	408	55	0	0	893	276	239	66					
下関	913	307	3,508	1,333	675	104	7	14	1,241	440	377	130					
宇部	779	257	3,039	1,113	584	84	4	10	1,033	327	305	86					
防府	344	111	1,425	493	279	44	0	0	492	125	122	33					
萩	247	82	847	332	182	21	0	2	290	77	142	34					
徳山	349	125	1,427	529	260	30	2	8	581	190	172	55					
下松	390	109	1,403	452	205	25	5	7	565	141	153	43					
岩国	452	134	1,722	620	339	41	1	3	674	159	188	49					
柳井	268	91	1,022	390	208	34	2	5	392	114	85	22					

(注)1 新規学卒及びパートタイムを除く。

2 求人倍率は、新規学卒を除きパートタイムを含む。また、全数県計については、季節調整値である。

パートタイム職業紹介状況

項目 年月 安定所	新規求職 申込件数		月間有効 求職者数		新規 求人数	月間 有効 求人数	就職件数		求人倍率	
	男	女	男	女			男	女	新規	有効
21年度月平均	2,211	417	8,452	1,522	3,074	7,547	919	229	1.39	0.89
22 "	2,277	435	8,572	1,610	3,263	8,036	944	248	1.43	0.94
23 "	2,257	475	8,470	1,729	3,515	8,837	968	266	1.56	1.04
24 "	2,206	464	8,537	1,860	3,939	10,204	963	251	1.79	1.20
25 "	2,115	431	8,288	1,816	3,951	10,391	944	236	1.87	1.25
25年 3月	2,319	459	8,697	1,920	4,117	11,197	1,205	290	1.78	1.29
4月	3,313	730	9,455	2,159	4,057	10,734	1,136	309	1.22	1.14
5月	2,428	456	9,350	2,007	3,885	10,096	1,128	313	1.60	1.08
6月	1,894	384	8,861	1,880	3,654	9,882	961	210	1.93	1.12
7月	1,901	407	8,526	1,851	3,931	9,968	1,033	294	2.07	1.17
8月	1,809	357	7,977	1,712	3,649	9,741	737	193	2.02	1.22
9月	2,151	426	8,195	1,760	4,013	10,243	903	208	1.87	1.25
10月	2,179	437	8,444	1,825	4,231	10,666	1,035	222	1.94	1.26
11月	1,630	320	7,813	1,687	3,812	10,607	885	253	2.34	1.36
12月	1,386	269	7,075	1,574	3,550	10,155	735	203	2.56	1.44
26年 1月	2,401	466	7,570	1,661	4,365	10,375	772	166	1.82	1.37
2月	2,049	414	7,855	1,752	4,233	11,010	899	185	2.07	1.40
3月	2,234	507	8,332	1,923	4,037	11,218	1,108	271	1.81	1.35
前月比	9.0	22.5	6.1	9.8	▲ 4.6	1.9	23.2	46.5	▲ 0.26	▲ 0.05
前年同月比	▲ 3.7	10.5	▲ 4.2	0.2	▲ 1.9	0.2	▲ 8.0	▲ 6.6	0.03	0.06
山口	279	60	1,091	235	507	1,227	179	37	1.82	1.12
下関	356	86	1,413	311	775	2,210	198	67	2.18	1.56
宇部	386	83	1,480	348	656	1,780	189	43	1.70	1.20
防府	167	44	706	176	420	961	61	16	2.51	1.36
萩	157	33	535	136	282	708	78	19	1.80	1.32
徳山	264	65	842	186	418	1,238	113	15	1.58	1.47
下松	216	49	742	155	323	881	84	15	1.50	1.19
岩国	263	52	1,026	249	457	1,453	125	36	1.74	1.42
柳井	146	35	497	127	199	760	81	23	1.36	1.53

主要指標(雇用保険関係)

項目 年月	適用事業所数	被保険者数	受給資格 決定件数	受給者実人員	支給金額 (千円)
	21年度月平均	22,446	363,174	2,101	9,264
22 〃	22,462	368,153	1,803	6,984	810,926
23 〃	22,468	369,003	1,781	6,437	755,457
24 〃	22,616	370,869	1,868	6,792	811,308
25 〃	22,845	375,183	1,642	6,088	707,529
25年 3月	22,616	370,869	1,546	6,209	720,082
4月	22,699	372,450	3,443	6,247	730,417
5月	22,735	375,016	2,069	7,280	896,062
6月	22,764	375,527	1,398	6,953	791,265
7月	22,804	375,430	1,691	7,206	896,688
8月	22,830	374,869	1,318	6,792	784,065
9月	22,739	374,816	1,464	6,462	739,705
10月	22,763	374,939	1,807	6,139	753,505
11月	22,760	375,488	1,265	5,612	602,220
12月	22,771	376,185	991	5,281	533,169
26年 1月	22,806	375,101	1,663	5,203	684,679
2月	22,825	375,358	1,295	4,966	524,602
3月	22,845	375,183	1,299	4,909	553,969
前年度(同月)比					
21年度月平均	0.3	2.0	▲ 6.6	30.7	31.5
22 〃	0.1	1.4	▲ 14.2	▲ 24.6	▲ 27.1
23 〃	0.0	0.2	▲ 1.2	▲ 7.8	▲ 6.8
24 〃	0.7	0.5	4.9	5.5	7.4
25 〃	1.0	1.2	▲ 12.1	▲ 10.4	▲ 12.8
25年 3月	0.7	0.5	▲ 6.0	6.7	5.6
4月	1.0	0.9	1.6	10.0	16.6
5月	1.1	0.7	▲ 4.3	3.1	3.3
6月	1.3	0.9	▲ 28.0	1.2	3.2
7月	1.4	1.0	▲ 3.0	▲ 4.0	▲ 1.8
8月	1.5	1.0	▲ 18.1	▲ 9.5	▲ 15.3
9月	1.5	1.1	▲ 11.5	▲ 6.6	▲ 4.7
10月	1.6	1.1	▲ 11.7	▲ 14.2	▲ 15.8
11月	1.4	1.2	▲ 37.5	▲ 15.0	▲ 23.0
12月	1.3	1.3	▲ 11.8	▲ 22.0	▲ 25.6
26年 1月	1.3	1.1	▲ 5.6	▲ 23.4	▲ 32.5
2月	1.2	1.2	▲ 8.6	▲ 22.8	▲ 28.3
3月	1.0	1.2	▲ 16.0	▲ 20.9	▲ 23.1

(注)1 年度月平均の適用事業所数、被保険者数は、年度末数である。

2 資格決定件数は、高年齢求職者給付、短期特例求職者給付を除く。

3 受給者実人員、支給金額は、所定給付日数内のものである。

雇用保険状況

項目		適用事業所数	被保険者数	受給資格 決定件数	受給者実人員	支給金額 (千円)
平成26年3月計		22,845	375,183	1,299	4,909	553,969
安定所	山口	3,086	68,642	157	625	66,682
	下関	4,424	73,973	256	986	114,655
	宇部	4,286	68,158	250	979	114,391
	防府	1,773	28,086	106	427	48,037
	萩	1,512	17,165	99	320	33,004
	徳山	2,318	43,276	114	397	44,512
	下松	1,686	27,125	130	390	42,238
	岩国	2,430	34,240	126	549	63,986
柳井	1,330	14,518	59	233	26,048	
運輸局	中国運輸局 山口運輸支局 徳山庁舎			0	2	256
	九州運輸局 下関海事事務所			2	1	161

- (注) 1 資格決定件数は、高年齢求職者給付、短期特例求職者給付を除く。
 2 受給者実人員、支給金額は、所定給付日数内のものである。
 3 平成22年1月、船員保険法の失業部門が雇用保険法に統合された。

就職促進給付状況

項目 年月	常用就職支度手当		再就職手当		広域求職活動費		移転費	
	人員	金額	人員	金額	人員	金額	人員	金額
21年度月平均	13	1,183	403	95,341	0	0	0	0
22 〃	14	1,277	356	83,752	0	0	1	61
23 〃	12	1,087	366	95,378	0	0	1	66
24 〃	12	1,148	427	132,211	0	0	1	64
25 〃	14	1,704	425	123,288	0	0	0	21
25年 3月	10	949	449	141,641	0	0	0	0
4月	4	327	380	118,602	0	0	0	0
5月	19	1,698	556	159,669	0	0	0	0
6月	16	1,764	449	131,430	0	0	0	0
7月	17	1,412	559	160,220	0	0	1	109
8月	23	2,931	431	126,188	0	0	0	0
9月	17	2,395	379	111,955	0	0	0	0
10月	30	4,461	451	121,613	0	0	0	0
11月	16	2,210	454	126,706	0	0	0	0
12月	3	273	425	121,192	0	0	1	140
26年 1月	14	1,558	384	113,053	0	0	0	0
2月	10	1,114	265	78,497	0	0	0	0
3月	4	309	363	110,328	0	0	0	0
前月比	▲ 60.0	▲ 72.3	37.0	40.6	-	-	-	-
前年同月比	▲ 60.0	▲ 67.4	▲ 19.2	▲ 22.1	-	-	-	-

(注) 支給金額の単位は千円

高年齢求職者給付・短期特例求職者給付状況

項目 年月	高年齢求職者給付			短期特例求職者給付		
	資格決定数	受給者数	支給金額	資格決定数	受給者数	支給金額
21年度月平均	195	198	39,342	11	12	1,887
22 〃	181	181	35,642	10	10	1,690
23 〃	196	194	38,423	9	7	1,265
24 〃	222	222	44,872	8	9	1,506
25 〃	235	234	47,571	5	5	1,000
25年 3月	193	212	40,835	7	0	0
4月	662	560	118,800	7	8	941
5月	257	363	72,572	26	19	4,673
6月	205	191	40,426	4	14	2,843
7月	205	206	42,010	7	8	1,369
8月	175	173	36,078	0	2	406
9月	161	173	33,512	5	4	659
10月	238	210	42,662	1	1	84
11月	167	199	37,191	3	3	488
12月	133	126	25,851	2	2	406
26年 1月	240	225	46,157	0	1	129
2月	178	186	37,537	0	0	0
3月	204	196	38,060	2	0	0
前月比	14.6	5.4	1.4	-	-	-
前年同月比	5.7	▲ 7.5	▲ 6.8	▲ 71.4	-	-

(注) 支給金額の単位は千円

[特集] 平成25年度 一般職業紹介状況

第1表 一般職業紹介状況

項目		年度	平成25年度 月 平均	平成24年度 月 平均	対 前 年 比
全 数	1 月間有効求職者数		25,434 人	27,341 人	▲ 7.5 %
	2 新規求職申込件数		6,327 件	6,787 件	▲ 9.7 %
	3 月間有効求人人数		24,983 人	23,767 人	18.3 %
	4 新規求人人数		9,431 人	9,097 人	13.6 %
	5 就職件数		2,454 件	2,456 件	▲ 3.1 %
	6 充足数		2,381 件	2,399 件	▲ 3.4 %
	7 有効求人倍率(3/1)		0.98 倍	0.87 倍	0.11 ポイント
	8 新規求人倍率(4/2)		1.49 倍	1.34 倍	0.15 ポイント
	9 就職率(5/2×100)		38.8 %	36.2 %	2.6 ポイント
	10 充足率(6/4×100)		25.2 %	26.4 %	▲ 1.2 ポイント
常 用	11 月間有効求職者数		25,396 人	27,302 人	▲ 7.5 %
	12 新規求職申込件数		6,316 件	6,777 件	▲ 9.6 %
	13 月間有効求人人数		22,793 人	21,957 人	16.3 %
	14 新規求人人数		8,548 人	8,330 人	12.6 %
	15 就職件数		2,210 件	2,228 件	▲ 1.5 %
	16 充足数		2,165 件	2,191 件	▲ 1.3 %
	17 有効求人倍率(13/11)		0.90 倍	0.80 倍	0.10 ポイント
	18 新規求人倍率(14/12)		1.35 倍	1.23 倍	0.12 ポイント
	19 就職率(15/12×100)		35.0 %	32.9 %	2.1 ポイント
	20 充足率(16/14×100)		25.3 %	26.3 %	▲ 1.0 ポイント

(注) 新規学卒者を除き、パートタイムを含む。

第2表 産業別・規模別新規求人状況

産業・事業所規模		項目		25年度		24年度 合計	対前年 増減率 (%)
		合計	月平均	合計	月平均		
産 業 別	A, B 農, 林, 漁業 (01~04)	238	20	231		3.0	
	C 鉱業, 採石業, 砂利採取業 (05)	56	5	35		60.0	
	D 建設業 (06~08)	9,555	796	8,525		12.1	
	06 総合工事業	5,038	420	4,313		16.8	
	E 製造業 (09~32)	6,670	556	5,911		12.8	
	09 食料品製造業	1,629	136	1,725		▲ 5.6	
	10 飲料・たばこ・飼料製造業	132	11	111		18.9	
	11 繊維工業	182	15	194		▲ 6.2	
	12 木材・木製品製造業(家具を除く)	171	14	153		11.8	
	13 家具・装備品製造業	96	8	69		39.1	
	14 パルプ・紙・紙加工品製造業	89	7	42		111.9	
	15 印刷・同関連業	186	16	232		▲ 19.8	
	16 化学工業	429	36	401		7.0	
	17 石油製品・石炭製品製造業	27	2	29		▲ 6.9	
	18 プラスチック製品製造業	247	21	272		▲ 9.2	
	19 ゴム製品製造業	34	3	40		▲ 15.0	
	21 窯業・土石製品製造業	233	19	144		61.8	
	22 鉄鋼業	140	12	76		84.2	
	23 非鉄金属製造業	55	5	47		17.0	
	24 金属製品製造業	967	81	716		35.1	
	25 はん用機械器具製造業	523	44	450		16.2	
	26 生産用機械器具製造業	174	15	230		▲ 24.3	
	27 業務用機械器具製造業	74	6	92		▲ 19.6	
	28 電子部品・デバイス・電子回路製造業	43	4	71		▲ 39.4	
	29 電気機械器具製造業	219	18	139		57.6	
	30 情報通信機械器具製造業	9	1	32		▲ 71.9	
	31 輸送用機械器具製造業	917	76	570		60.9	
	(311 自動車・同附属品製造業)	419	35	214		95.8	
	(313 船舶製造・修理業, 船用機関製造業)	307	26	212		44.8	
	20,32 その他の製造業	94	8	76		23.7	
	F 電気・ガス・熱供給・水道業 (33~36)	57	5	71		▲ 19.7	
	G 情報通信業 (37~41)	583	49	496		17.5	
39 情報サービス業	365	30	330		10.6		
H 運輸業, 郵便業 (42~49)	5,265	439	5,173		1.8		
I 卸売業, 小売業 (50~61)	12,054	1,005	11,423		5.5		
50~55 卸売業	2,732	228	2,465		10.8		
56~61 小売業	9,322	777	8,958		4.1		
J 金融業・保険業 (62~67)	542	45	666		▲ 18.6		
K 不動産業, 物品賃貸業 (68~70)	1,063	89	1,010		5.2		
L 学術研究, 専門・技術サービス業 (71~74)	1,348	112	1,214		11.0		
M 宿泊業, 飲食サービス業 (75~77)	2,122	177	1,921		10.5		
75 宿泊業	835	70	813		2.7		
76 飲食店	1,046	87	998		4.8		
N 生活関連サービス業, 娯楽業 (78~80)	3,662	305	4,198		▲ 12.8		
O 教育, 学習支援業 (81,82)	759	63	557		36.3		
P 医療, 福祉 (83~85)	13,939	1,162	13,801		1.0		
Q 複合サービス事業 (86,87)	420	35	344		22.1		
R サービス業(他に分類されないもの) (88~96)	6,231	519	5,283		17.9		
S, T 公務・その他 (97,98,99)	1,195	100	1,042		14.7		
合計		65,759	5,480	61,901		6.2	
規 模 別	29人以下	41,551	3,463	38,538		7.8	
	30~99人	15,023	1,252	14,764		1.8	
	100~299人	6,419	535	6,049		6.1	
	300~499人	1,281	107	1,288		▲ 0.5	
	500~999人	888	74	777		14.3	
	1,000人以上	597	50	485		23.1	

(注) 新規学卒者及びパートタイムを除く。