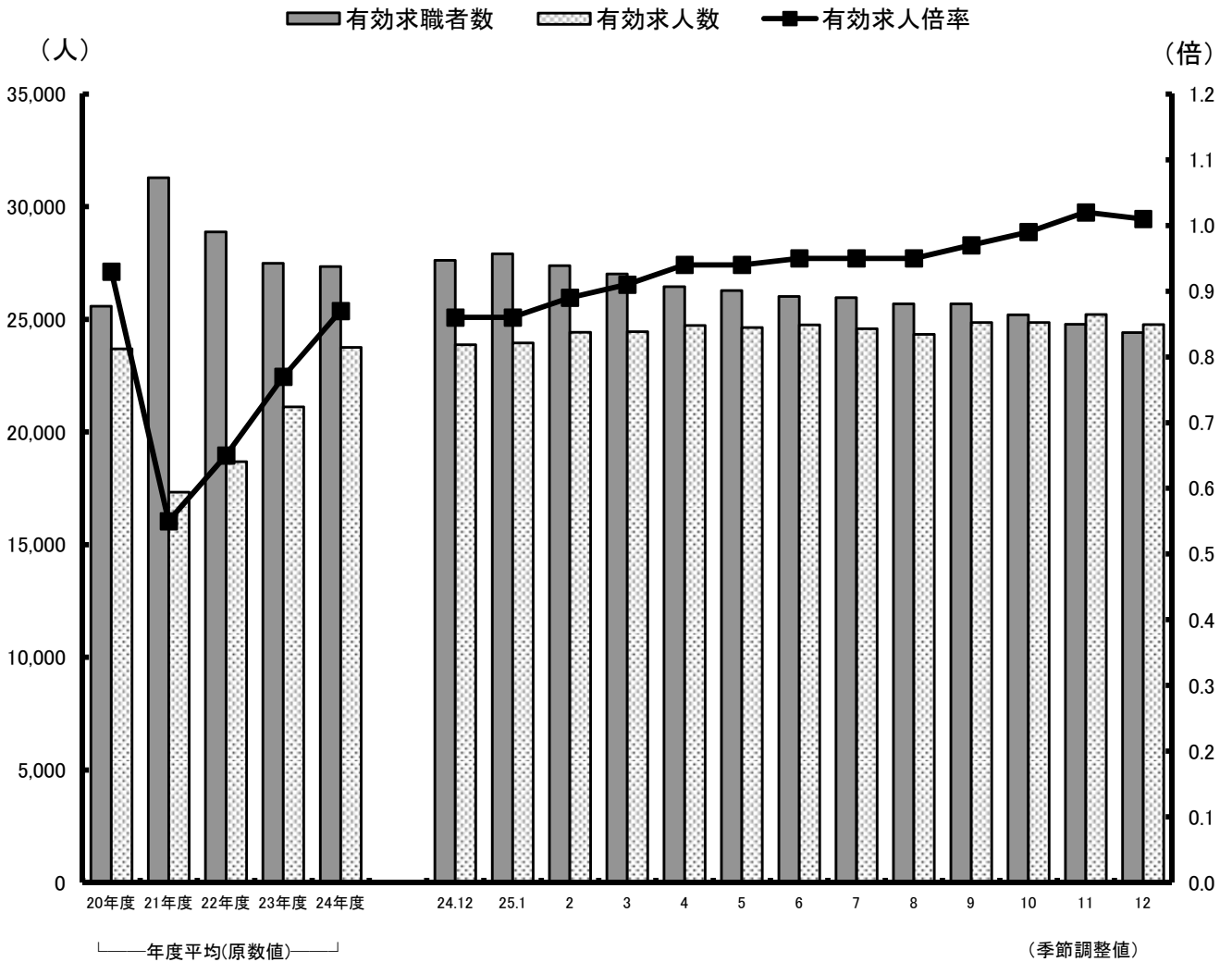


職業安定業務統計月報

やまぐち

平成25年12月分



厚生労働省 山口労働局職業安定部職業安定課

TEL 083(995)0380

目 次

労働市場の概況	1 頁
主要業務概要	3
一般職業紹介関係	
産業別・規模別新規求人状況	4
主要指標(一般職業紹介関係)	5
安定所別求職・求人状況	6
パートタイム職業紹介状況	7
雇用保険関係	
主要指標(雇用保険関係)	8
雇用保険状況	9
就職促進給付状況	9
高年齢求職者給付・短期特例求職者給付状況	10
<特集>	
平成25年一般職業紹介状況	11

労働市場の概況(平成25年12月)

1 県内景況(日本銀行下関支店「山口県金融経済情勢」より)

県内景気は、回復している。

輸出、公共投資は、前年を上回っている。設備投資は、底堅く推移している。また、住宅投資は、前年を上回ったほか、個人消費は、緩やかに持ち直している。

このところ、住宅投資や個人消費では、消費税率引き上げ前の駆け込み需要もみられている。

こうした中、生産は、緩やかに増加している。雇用・所得情勢は、改善を続けている。企業倒産は、件数、負債総額ともに前年を下回った。

金融面では、預金、貸出ともに前年を上回っている。

先行きについては、輸出や国内需要の動向と生産・所得・支出の好循環へ向けた動きの持続性、消費税率引き上げに伴う駆け込み需要とその反動が与える影響、こうした下での企業の価格設定行動について、注目していく必要がある。

2 労働市場の動き

(1) 求職状況(パートを含む)

新規求職申込件数は4,329件で、前年同月に比べ49件(1.1%)の減少となった。

また、月間有効求職者数は21,591人で、前年同月に比べ2,739人(11.3%)の減少となった。

(2) 求人状況(パートを含む)

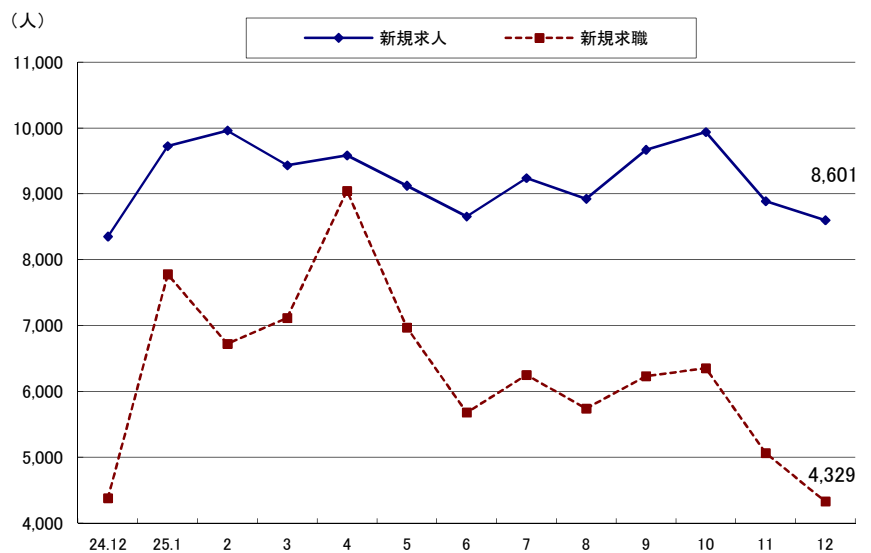
新規求人数は8,601人で、前年同月に比べ248人(3.0%)の増加となった。

また、月間有効求人数は24,338人で、前年同月に比べ928人(4.0%)の増加となった。

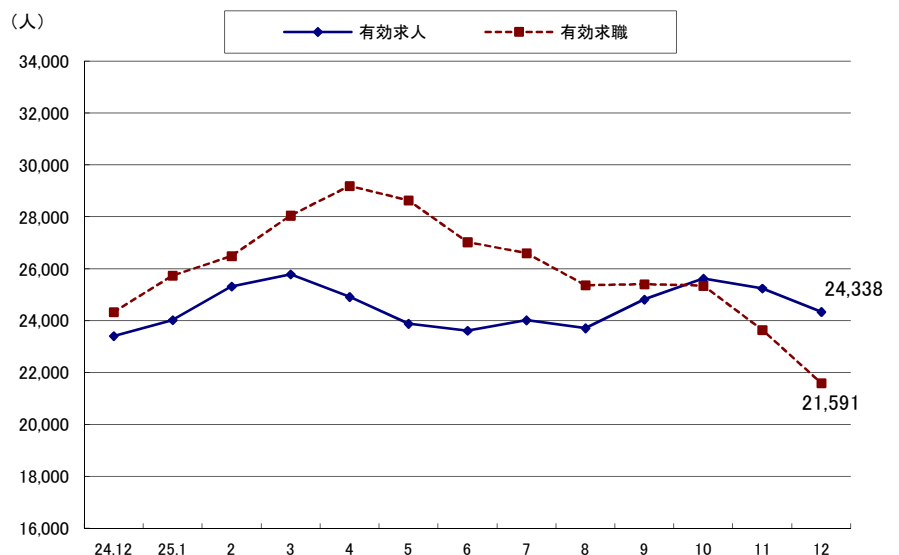
新規求人の産業別状況を前年同月と比べると、「製造業(116人増)、サービス業(他に分類されないもの)(250人増)」で増加となった。

一方、「医療、福祉(100人減)」で減少となった。

新規求職・求人の推移



有効求職・求人の推移



(3) 求人倍率(季節調整値)

新規求人倍率は1.47倍で、前月を0.03ポイント下回り、前年同月を0.06ポイント上回った。

有効求人倍率は1.01倍で、前月を0.01ポイント下回り、前年同月を0.15ポイント上回った。

(4) 就職件数(パートを含む)

就職件数は1,866件で、前年同月に比べ3.0%減少し、就職率は43.1%で、前年同月を0.8ポイント下回った。

(5) 中高年齢者(45歳以上)の状況(パートを除く)

新規求職申込件数は938件で、前年同月に比べ5.3%減少した。

月間有効求職者数は5,288人で、前年同月に比べ16.0%減少した。これを、月間有効求職者全体に占める割合で見ると36.4%で、前年同月を0.9ポイント下回った。

また、就職件数は319件で、前年同月に比べ5.9%減少した。

3 雇用保険関係

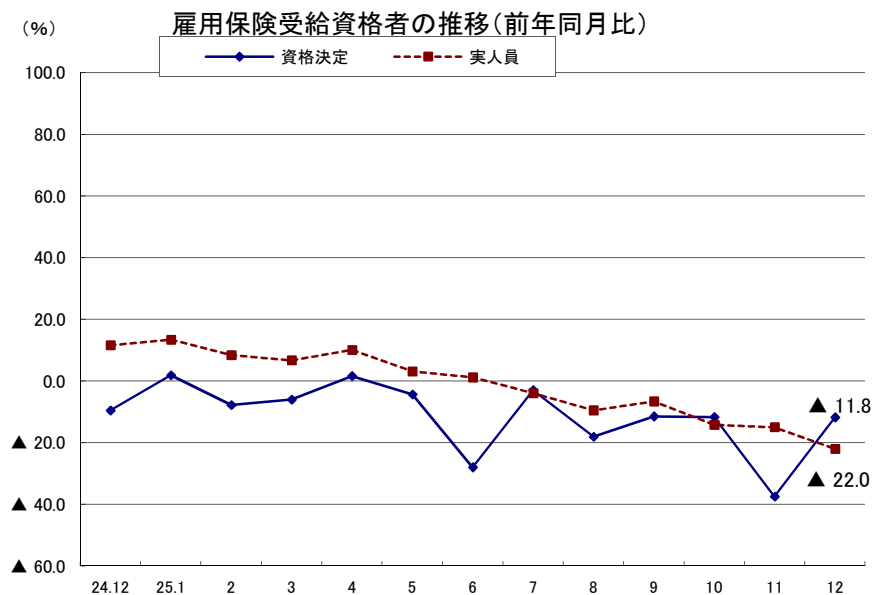
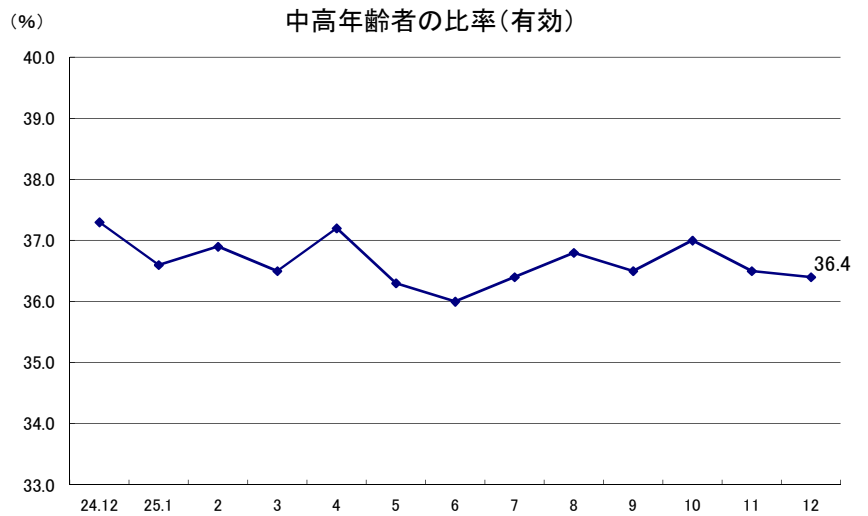
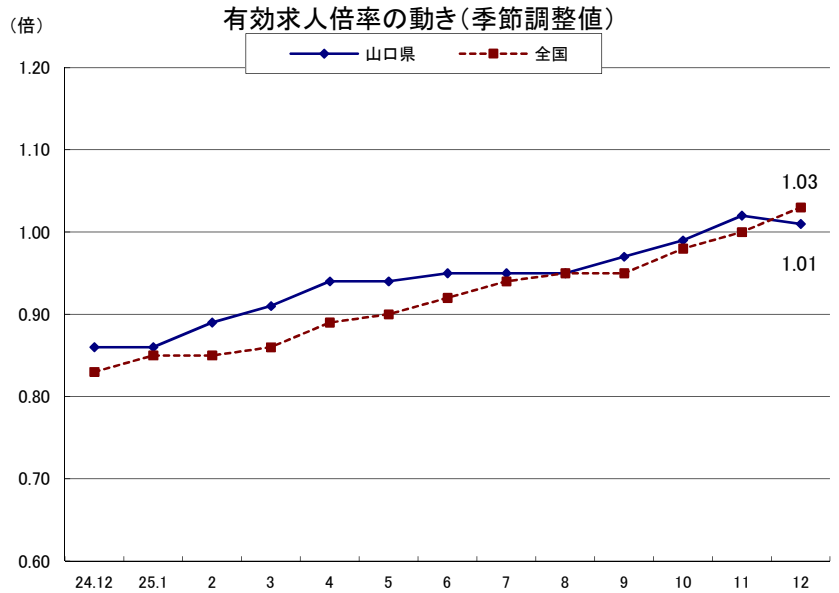
(1) 適用状況

適用事業所数は22,771事業所で、前年同月に比べ1.3%増加し、被保険者数は376,185人で、前年同月に比べ1.3%増加した。

(2) 給付状況

一般受給資格決定件数は991件で、前年同月に比べ11.8%減少した。

受給者実人員(所定給付日数内)は5,281人で、前年同月に比べ22.0%減少した。



主要業務概要

項 目		本 月 (25. 12)	前 月 (25. 11)	前年同月 (24. 12)	増 減 率	
					前 月 比	前年同月比
一 般 職 業 紹 介 関 係	新規求職申込件数	4,329	5,064	4,378	▲ 14.5	▲ 1.1
	月間有効求職者数	21,591	23,640	24,330	▲ 8.7	▲ 11.3
	新規求人数	8,601	8,889	8,353	▲ 3.2	3.0
	月間有効求人数	24,338	25,246	23,410	▲ 3.6	4.0
	就職件数	1,866	2,303	1,923	▲ 19.0	▲ 3.0
	充足数	1,742	2,200	1,875	▲ 20.8	▲ 7.1
	新規求人倍率	1.47 倍 (1.99)	1.50 倍 (1.76)	1.41 倍 (1.91)	▲ 0.03 ポイント (0.23)	0.06 ポイント (0.08)
	有効求人倍率	1.01 倍 (1.13)	1.02 倍 (1.07)	0.86 倍 (0.96)	▲ 0.01 ポイント (0.06)	0.15 ポイント (0.17)
	就職率	43.1%	45.5%	43.9%	▲ 2.4 ポイント	▲ 0.8 ポイント
	充足率	20.3%	24.7%	22.4%	▲ 4.4 ポイント	▲ 2.1 ポイント
中 高 年 関 係	新規求職申込件数	938	1,057	991	▲ 11.3	▲ 5.3
	月間有効求職者数	5,288	5,778	6,296	▲ 8.5	▲ 16.0
	就職件数	319	420	339	▲ 24.0	▲ 5.9
	月間有効求職者全体に占める割合	36.4%	36.5%	37.3%	▲ 0.1 ポイント	▲ 0.9 ポイント
雇 用 保 険 関 係	月末適用事業所数	22,771	22,760	22,481	0.0	1.3
	月末被保険者数	376,185	375,488	371,526	0.2	1.3
	資格取得者数	4,268	4,726	4,115	▲ 9.7	3.7
	資格喪失者数	3,556	3,984	3,544	▲ 10.7	0.3
	離職票交付枚数	2,599	2,831	2,501	▲ 8.2	3.9
	離職票提出件数	1,018	1,298	1,178	▲ 21.6	▲ 13.6
	受給資格決定件数	991	1,265	1,123	▲ 21.7	▲ 11.8
	初回受給者数	919	1,235	1,614	▲ 25.6	▲ 43.1
	受給者実人員	5,281	5,612	6,773	▲ 5.9	▲ 22.0
	支給金額(千円)	533,169	602,220	716,936	▲ 11.5	▲ 25.6
日 雇	手帳交付件数	1	3	1	▲ 66.7	0.0
	受給者実人員	70	73	76	▲ 4.1	▲ 7.9
	支給金額(千円)	3,961	5,167	4,523	▲ 23.3	▲ 12.4

- (注) 1 一般職業紹介関係については、新規学卒を除きパートを含む。
 2 新規求人倍率及び有効求人倍率の上段は季節調整値、下段()内は原数値である。
 3 中高年関係(45歳以上)については、パートを除く。
 4 適用については、全被保険者の数値である。
 5 給付については、一般の数値であり、受給者実人員及び支給金額は、所定給付日数内である。
 6 日雇は普通給付である。

産業別・規模別新規求人状況

産業・事業所規模 項目	総 数			パートを除く	
	25年12月	24年12月	前年比	25年12月	24年12月
A,B 農 業 , 林 業 , 漁 業 (01~04)	11	10	10.0	5	7
C 鉱業,採石業,砂利採取業 (05)	7	1	600.0	6	1
D 建 設 業 (06~08)	802	757	5.9	754	698
E 製 造 業 (09~32)	747	631	18.4	521	361
09 食 料 品 製 造 業	297	265	12.1	151	97
10 飲 料 ・ た ば こ ・ 飼 料 製 造 業	10	25	▲ 60.0	7	10
11 織 維 工 業	18	36	▲ 50.0	7	11
12 木 材 ・ 木 製 品 製 造 業	18	15	20.0	15	10
13 家 具 ・ 装 備 品 製 造 業	9	4	125.0	8	4
14 パルプ・紙・紙加工品製造業	6	2	200.0	5	0
15 印 刷 ・ 同 関 連 業	16	13	23.1	12	10
16 化 学 工 業	39	37	5.4	31	31
17 石 油 製 品 ・ 石 炭 製 品 製 造 業	3	1	200.0	3	1
18 プラスチック製品製造業	27	17	58.8	22	12
19 ゴ ム 製 品 製 造 業	4	0	-	3	0
21 窯 業 ・ 土 石 製 品 製 造 業	7	16	▲ 56.3	4	14
22 鉄 鋼 業	21	4	425.0	21	2
23 非 鉄 金 属 製 造 業	0	1	-	0	1
24 金 属 製 品 製 造 業	96	64	50.0	90	57
25 は ん 用 機 械 器 具 製 造 業	37	23	60.9	27	19
26 生 産 用 機 械 器 具 製 造 業	17	29	▲ 41.4	16	24
27 業 務 用 機 械 器 具 製 造 業	12	9	33.3	11	9
28 電 子 部 品 ・ デ バ イ ス ・ 電 子 回 路 製 造 業	6	5	20.0	4	1
29 電 気 機 械 器 具 製 造 業	23	22	4.5	15	11
30 情 報 通 信 機 械 器 具 製 造 業	1	1	0.0	1	1
31 輸 送 用 機 械 器 具 製 造 業	66	38	73.7	59	35
20, 32 そ の 他 の 製 造 業	14	4	250.0	9	1
F 電 気 ・ ガ ス ・ 熱 供 給 ・ 水 道 業 (33~36)	6	4	50.0	6	4
G 情 報 通 信 業 (37~41)	29	80	▲ 63.8	25	66
H 運 輸 業 , 郵 便 業 (42~49)	482	512	▲ 5.9	375	405
I 卸 売 業 , 小 売 業 (50~61)	1,787	1,749	2.2	941	874
J 金 融 業 , 保 険 業 (62~67)	84	75	12.0	69	69
K 不 動 産 業 , 物 品 賃 貸 業 (68~70)	113	83	36.1	81	58
L 学 術 研 究 , 専 門 ・ 技 術 サ ー ビ ス 業 (71~74)	136	114	19.3	101	81
M 宿 泊 業 , 飲 食 サ ー ビ ス 業 (75~77)	581	622	▲ 6.6	177	123
N 生 活 関 連 サ ー ビ ス 業 , 娯 楽 業 (78~80)	736	699	5.3	373	346
O 教 育 , 学 習 支 援 業 (81,82)	132	120	10.0	58	38
P 医 療 , 福 祉 (83~85)	1,787	1,887	▲ 5.3	996	1,111
Q 複 合 サ ー ビ ス 事 業 (86,87)	31	43	▲ 27.9	17	9
R サ ー ビ ス 業 (他 に 分 類 さ れ な い も の) (88~96)	781	531	47.1	469	267
S,T 公 務 ・ そ の 他 (97~99)	349	435	▲ 19.8	77	90
合 計	8,601	8,353	3.0	5,051	4,608
29 人 以 下	5,403	5,088	6.2	3,246	2,831
30 ~ 99 人	2,079	2,119	▲ 1.9	1,122	1,066
100 ~ 299 人	757	801	▲ 5.5	508	501
300 ~ 499 人	186	204	▲ 8.8	82	122
500 ~ 999 人	88	76	15.8	37	47
1,000 人 以 上	88	65	35.4	56	41

(注) 平成19年11月改訂「日本標準産業分類」に基づく区分による。

主要指標(一般職業紹介関係)

項目 年月	職業紹介											諸比率					
	求職				求人		紹介			就職				求人倍率(倍)		就職率 (%)	有効求職者中 中高年齢者の 割合(%)
	新規求職 申込件数	中高年齢者	月間有効 求職者数	中高年齢者	新規求人数	月間有効 求人数	紹介件数		就職件数		新規	有効					
						中高年齢者	(保)受給者	中高年齢者	(保)受給者	中高年齢者	(保)受給者						
20年度月平均	4,768	1,492	18,620	6,722	5,255	14,201	6,653	1,783	1,731	1,511	410	458	1.32	0.93	31.7	36.1	
21 "	5,132	1,697	22,831	8,756	3,958	9,782	8,019	2,230	2,387	1,538	429	485	0.96	0.55	30.0	38.4	
22 "	4,945	1,614	20,315	7,607	4,294	10,653	7,279	2,134	1,711	1,560	434	405	1.05	0.65	31.5	37.4	
23 "	4,750	1,507	19,024	6,898	4,787	12,281	6,799	1,955	1,541	1,564	442	395	1.18	0.77	32.9	36.3	
24 "	4,581	1,472	18,805	6,828	5,158	13,564	6,729	1,976	1,638	1,493	420	428	1.34	0.87	32.6	36.3	
24年12月	3,081	991	16,890	6,296	4,608	13,068	4,494	1,268	1,285	1,171	339	342	1.41	0.86	38.0	37.3	
25年1月	5,266	1,611	17,804	6,524	5,539	13,587	7,112	2,019	1,692	1,228	335	398	1.32	0.86	23.3	36.6	
2月	4,559	1,500	18,372	6,779	5,548	14,392	7,183	2,154	1,699	1,463	435	385	1.46	0.89	32.1	36.9	
3月	4,797	1,518	19,355	7,056	5,316	14,589	8,038	2,546	1,801	1,924	564	502	1.43	0.91	40.1	36.5	
4月	5,733	2,019	19,738	7,335	5,527	14,182	7,300	2,173	1,721	1,732	486	478	1.46	0.94	30.2	37.2	
5月	4,541	1,434	19,285	6,999	5,240	13,786	6,949	2,056	1,806	1,615	454	488	1.42	0.94	35.6	36.3	
6月	3,786	1,180	18,167	6,549	5,003	13,734	6,199	1,782	1,729	1,476	398	450	1.46	0.95	39.0	36.0	
7月	4,349	1,384	18,078	6,587	5,309	14,050	6,733	1,973	1,738	1,542	448	491	1.38	0.95	35.5	36.4	
8月	3,932	1,231	17,393	6,392	5,277	13,970	5,653	1,656	1,345	1,394	385	388	1.47	0.95	35.5	36.8	
9月	4,081	1,278	17,213	6,289	5,656	14,574	6,145	1,833	1,507	1,496	390	432	1.53	0.97	36.7	36.5	
10月	4,173	1,396	16,904	6,251	5,707	14,954	5,874	1,835	1,369	1,596	495	450	1.56	0.99	38.2	37.0	
11月	3,434	1,057	15,827	5,778	5,077	14,639	5,145	1,559	1,325	1,418	420	416	1.50	1.02	41.3	36.5	
12月	2,943	938	14,516	5,288	5,051	14,183	4,141	1,262	1,045	1,131	319	346	1.47	1.01	38.4	36.4	
前年度(同月)比																	
20年度月平均	6.9	10.0	3.8	5.4	▲12.2	▲12.3	13.7	17.9	16.7	▲4.5	1.7	▲4.5	▲0.23	▲0.13	▲3.8	0.5	
21 "	7.6	13.8	22.6	30.3	▲24.7	▲31.1	20.5	25.1	37.9	1.8	4.6	5.9	▲0.36	▲0.38	▲1.7	2.3	
22 "	▲3.6	▲4.9	▲11.0	▲13.1	8.5	8.9	▲9.2	▲4.3	▲28.3	1.4	1.4	▲16.5	0.09	0.10	1.5	▲1.0	
23 "	▲3.9	▲6.6	▲6.4	▲9.3	11.5	15.3	▲6.6	▲8.4	▲9.9	0.2	1.9	▲2.3	0.13	0.12	1.4	▲1.1	
24 "	▲3.6	▲2.3	▲1.2	▲1.0	7.8	10.4	▲1.0	1.0	6.3	▲4.5	▲5.0	8.2	0.16	0.10	▲0.3	0.0	
24年12月	▲7.2	▲7.2	2.2	3.3	▲2.1	6.5	▲8.6	▲8.9	5.3	▲4.9	0.6	11.0	0.12	0.05	0.9	0.4	
25年1月	▲4.7	▲0.2	0.6	3.2	▲5.0	▲2.0	8.7	8.3	25.8	2.7	4.7	22.5	0.07	0.04	1.7	0.9	
2月	▲10.5	▲0.1	▲2.0	4.8	4.6	0.1	▲5.5	1.6	6.7	▲3.3	14.8	4.1	0.19	0.05	2.4	2.4	
3月	▲12.4	▲14.1	▲3.9	2.2	7.9	8.0	▲7.6	▲0.4	3.0	▲1.4	4.6	10.6	0.23	0.10	4.5	2.2	
4月	▲1.2	▲3.2	▲1.9	1.0	13.3	10.5	▲3.1	2.8	14.9	6.7	12.8	26.5	0.20	0.10	2.2	1.1	
5月	▲8.9	▲2.9	▲4.8	▲2.0	5.9	9.0	▲10.3	▲3.5	▲0.1	▲0.7	0.4	7.5	0.17	0.11	3.0	1.0	
6月	▲11.2	▲14.1	▲6.1	▲4.9	1.2	7.8	▲8.0	▲14.5	2.1	▲2.3	▲8.7	▲5.5	0.10	0.09	3.6	0.4	
7月	0.2	0.2	▲5.4	▲3.9	4.1	6.6	8.1	9.1	6.9	3.1	5.2	11.1	0.07	0.09	1.0	0.6	
8月	▲11.4	▲10.0	▲6.4	▲5.7	0.7	3.4	▲8.8	▲13.2	▲13.6	1.2	2.1	▲5.1	0.15	0.08	4.4	0.3	
9月	▲6.1	▲7.1	▲7.2	▲6.9	6.7	5.0	▲4.7	▲3.7	▲12.0	4.8	▲1.5	2.4	0.15	0.09	3.9	0.1	
10月	▲15.6	▲16.0	▲10.9	▲9.7	1.7	3.7	▲14.0	▲7.6	▲16.6	0.1	9.0	▲4.1	0.20	0.10	6.0	0.5	
11月	▲17.2	▲20.2	▲13.4	▲13.5	4.4	5.1	▲17.1	▲12.7	▲19.5	▲4.0	5.8	▲9.2	0.24	0.15	5.7	0.0	
12月	▲4.5	▲5.3	▲14.1	▲16.0	9.6	8.5	▲7.9	▲0.5	▲18.7	▲3.4	▲5.9	1.2	0.06	0.15	0.4	▲0.9	

(注)1 新規学卒及びパートタイムを除く。

2 求人倍率は新規学卒を除きパートタイムを含み、各月の数値は季節調整値である。

平成24年12月以前の季節調整値は、新季節指数により改訂されている。

3 (保)は雇用保険のことである。

安定所別求職・求人状況

安定所	業 紹 介													諸 比 率			
	求 職						求 人		紹 介		就 職			求人倍率(倍)		就 職 率 (%)	有効求職者中 中高年齢者の 割合(%)
	新規求職 申込件数	中高年齢者	月間有効 求職者数				新 規 求 人 数	月間有効 求 人 数	紹 介 件 数	中高年齢者	就 職 件 数		新 規	有 効			
			中高年齢者	55歳以上	65歳以上	中高年齢者					中高年齢者						
全 数																	
平成25年12月計	2,943	938	14,516	5,288	2,737	327	5,051	14,183	4,141	1,262	1,131	319	1.47	1.01	38.4	36.4	
山 口	420	120	2,104	661	339	47	635	1,703	686	171	158	44	1.57	0.86	37.6	31.4	
下 関	624	218	3,058	1,185	611	65	1,147	2,999	811	279	221	74	2.31	1.16	35.4	38.8	
宇 部	513	154	2,700	967	498	67	841	2,471	795	228	231	57	1.80	1.06	45.0	35.8	
防 府	243	95	1,280	466	254	32	380	1,105	336	117	111	28	1.98	0.98	45.7	36.4	
萩	125	40	668	303	179	16	248	662	129	53	53	12	2.15	1.17	42.4	45.4	
徳 山	234	75	1,198	430	206	26	492	1,339	374	112	86	26	2.40	1.31	36.8	35.9	
下 松	259	52	1,161	368	171	17	360	1,005	310	67	87	24	1.72	1.03	33.6	31.7	
岩 国	353	126	1,442	548	277	25	714	2,221	426	142	113	33	2.18	1.55	32.0	38.0	
柳 井	172	58	905	360	202	32	234	678	274	93	71	21	1.82	1.11	41.3	39.8	
常 用																	
平成25年12月計	2,937	936	14,503	5,282	2,736	327	4,633	13,132	3,863	1,150	1,042	284					
山 口	419	120	2,103	661	339	47	518	1,382	641	157	142	37					
下 関	624	218	3,057	1,184	611	65	1,061	2,851	754	251	205	64					
宇 部	512	153	2,698	966	497	67	805	2,335	750	211	215	53					
防 府	243	95	1,278	465	254	32	361	1,032	304	106	101	25					
萩	125	40	668	303	179	16	226	597	122	52	50	12					
徳 山	232	75	1,193	428	206	26	454	1,233	354	105	81	24					
下 松	258	52	1,160	368	171	17	333	939	285	61	77	21					
岩 国	352	125	1,441	547	277	25	671	2,137	400	126	107	32					
柳 井	172	58	905	360	202	32	204	626	253	81	64	16					

(注) 1 新規学卒及びパートタイムを除く。

2 求人倍率は、新規学卒を除きパートタイムを含む。また、全数県計については、季節調整値である。

パートタイム職業紹介状況

項目 年月 安定所	新規求職 申込件数		月間有効 求職者数		新規 求人数	月間 有効 求人数	就職件数		求人倍率	
		男		男				男	新規	有効
20年度月平均	1,900	319	6,959	1,106	3,580	9,495	758	163	1.88	1.36
21 "	2,211	417	8,452	1,522	3,074	7,547	919	229	1.39	0.89
22 "	2,277	435	8,572	1,610	3,263	8,036	944	248	1.43	0.94
23 "	2,257	475	8,470	1,729	3,515	8,837	968	266	1.56	1.04
24 "	2,206	464	8,537	1,860	3,939	10,204	963	251	1.79	1.20
24年12月	1,297	305	7,440	1,741	3,745	10,342	752	237	2.89	1.39
25年1月	2,513	505	7,932	1,815	4,186	10,439	785	186	1.67	1.32
2月	2,164	439	8,115	1,830	4,414	10,929	907	226	2.04	1.35
3月	2,319	459	8,697	1,920	4,117	11,197	1,205	290	1.78	1.29
4月	3,313	730	9,455	2,159	4,057	10,734	1,136	309	1.22	1.14
5月	2,428	456	9,350	2,007	3,885	10,096	1,128	313	1.60	1.08
6月	1,894	384	8,861	1,880	3,654	9,882	961	210	1.93	1.12
7月	1,901	407	8,526	1,851	3,931	9,968	1,033	294	2.07	1.17
8月	1,809	357	7,977	1,712	3,649	9,741	737	193	2.02	1.22
9月	2,151	426	8,195	1,760	4,013	10,243	903	208	1.87	1.25
10月	2,179	437	8,444	1,825	4,231	10,666	1,035	222	1.94	1.26
11月	1,630	320	7,813	1,687	3,812	10,607	885	253	2.34	1.36
12月	1,386	269	7,075	1,574	3,550	10,155	735	203	2.56	1.44
前月比	▲ 15.0	▲ 15.9	▲ 9.4	▲ 6.7	▲ 6.9	▲ 4.3	▲ 16.9	▲ 19.8	0.22	0.08
前年同月比	6.9	▲ 11.8	▲ 4.9	▲ 9.6	▲ 5.2	▲ 1.8	▲ 2.3	▲ 14.3	▲ 0.33	0.05
山口	210	26	930	168	354	913	85	21	1.69	0.98
下関	236	56	1,277	279	839	2,044	130	41	3.56	1.60
宇部	268	54	1,297	308	562	1,777	116	35	2.10	1.37
防府	100	17	620	155	298	756	56	19	2.98	1.22
萩	88	21	400	103	210	589	39	13	2.39	1.47
徳山	115	25	654	139	345	1,094	86	20	3.00	1.67
下松	123	26	598	111	297	813	73	20	2.41	1.36
岩国	167	32	875	208	422	1,370	89	23	2.53	1.57
柳井	79	12	424	103	223	799	61	11	2.82	1.88

主要指標(雇用保険関係)

項目 年月	適用事業所数	被保険者数	受給資格 決定件数	受給者実人員	支給金額 (千円)
20年度月平均	22,380	356,053	2,249	7,090	845,960
21 〃	22,446	363,174	2,101	9,264	1,112,558
22 〃	22,462	368,153	1,803	6,984	810,926
23 〃	22,468	369,003	1,781	6,437	755,457
24 〃	22,616	370,869	1,868	6,792	811,308
24年 12月	22,481	371,526	1,123	6,773	716,936
25年 1月	22,514	370,889	1,762	6,796	1,014,870
2月	22,545	370,810	1,417	6,430	731,587
3月	22,616	370,869	1,546	6,209	720,082
4月	22,699	372,450	3,443	6,247	730,417
5月	22,735	375,016	2,069	7,280	896,062
6月	22,764	375,527	1,398	6,953	791,265
7月	22,804	375,430	1,691	7,206	896,688
8月	22,830	374,869	1,318	6,792	784,065
9月	22,739	374,816	1,464	6,462	739,705
10月	22,763	374,939	1,807	6,139	753,505
11月	22,760	375,488	1,265	5,612	602,220
12月	22,771	376,185	991	5,281	533,169
前年度(同月)比					
20年度月平均	▲ 0.5	▲ 0.6	15.7	7.6	7.8
21 〃	0.3	2.0	▲ 6.6	30.7	31.5
22 〃	0.1	1.4	▲ 14.2	▲ 24.6	▲ 27.1
23 〃	0.0	0.2	▲ 1.2	▲ 7.8	▲ 6.8
24 〃	0.7	0.5	4.9	5.5	7.4
24年 12月	0.3	0.0	▲ 9.6	11.6	6.9
25年 1月	0.4	0.2	1.8	13.4	31.9
2月	0.4	0.2	▲ 7.8	8.4	6.5
3月	0.7	0.5	▲ 6.0	6.7	5.6
4月	1.0	0.9	1.6	10.0	16.6
5月	1.1	0.7	▲ 4.3	3.1	3.3
6月	1.3	0.9	▲ 28.0	1.2	3.2
7月	1.4	1.0	▲ 3.0	▲ 4.0	▲ 1.8
8月	1.5	1.0	▲ 18.1	▲ 9.5	▲ 15.3
9月	1.5	1.1	▲ 11.5	▲ 6.6	▲ 4.7
10月	1.6	1.1	▲ 11.7	▲ 14.2	▲ 15.8
11月	1.4	1.2	▲ 37.5	▲ 15.0	▲ 23.0
12月	1.3	1.3	▲ 11.8	▲ 22.0	▲ 25.6

(注)1 年度月平均の適用事業所数、被保険者数は、年度末数である。

2 資格決定件数は、高年齢求職者給付、短期特例求職者給付を除く。

3 受給者実人員、支給金額は、所定給付日数内のものである。

雇用保険状況

項目		適用事業所数	被保険者数	受給資格 決定件数	受給者実人員	支給金額 (千円)
平成25年12月計		22,771	376,185	991	5,281	533,169
安定所	山口	3,051	68,257	151	699	68,776
	下関	4,427	74,368	188	1,166	116,714
	宇部	4,273	68,649	190	1,042	110,224
	防府	1,758	28,096	96	459	45,958
	萩	1,519	17,307	56	305	29,273
	徳山	2,311	43,395	70	443	44,213
	下松	1,688	27,197	86	358	36,769
	岩国 柳井	2,421 1,323	34,389 14,527	110 44	525 277	53,446 27,163
運輸局	中国運輸局 山口運輸支局 徳山庁舎			0	5	460
	九州運輸局 下関海事事務所			0	2	173

- (注) 1 資格決定件数は、高年齢求職者給付、短期特例求職者給付を除く。
 2 受給者実人員、支給金額は、所定給付日数内のものである。
 3 平成22年1月、船員保険法の失業部門が雇用保険法に統合された。

就職促進給付状況

項目 年月	常用就職支度手当		再就職手当		広域求職活動費		移転費	
	人員	金額	人員	金額	人員	金額	人員	金額
20年度月平均	1	156	409	66,233	0	0	0	0
21 〃	13	1,183	403	95,341	0	0	0	0
22 〃	14	1,277	356	83,752	0	0	1	61
23 〃	12	1,087	366	95,378	0	0	1	66
24 〃	12	1,148	427	132,211	0	0	1	64
24年12月	16	1,633	448	153,427	0	0	3	411
25年1月	8	853	435	135,636	0	0	0	0
2月	9	883	329	109,435	0	0	0	0
3月	10	949	449	141,641	0	0	0	0
4月	4	327	380	118,602	0	0	0	0
5月	19	1,698	556	159,669	0	0	0	0
6月	16	1,764	449	131,430	0	0	0	0
7月	17	1,412	559	160,220	0	0	1	109
8月	23	2,931	431	126,188	0	0	0	0
9月	17	2,395	379	111,955	0	0	0	0
10月	30	4,461	451	121,613	0	0	0	0
11月	16	2,210	454	126,706	0	0	0	0
12月	3	273	425	121,192	0	0	1	140
前月比	▲ 81.3	▲ 87.6	▲ 6.4	▲ 4.4	-	-	-	-
前年同月比	▲ 81.3	▲ 83.3	▲ 5.1	▲ 21.0	-	-	▲ 66.7	▲ 65.9

(注) 支給金額の単位は千円

高年齢求職者給付・短期特例求職者給付状況

項目 年月	高年齢求職者給付			短期特例求職者給付		
	資格決定数	受給者数	支給金額	資格決定数	受給者数	支給金額
20年度月平均	161	158	31,547	13	13	2,187
21 〃	195	198	39,342	11	12	1,887
22 〃	181	181	35,642	10	10	1,690
23 〃	196	194	38,423	9	7	1,265
24 〃	222	222	44,872	8	9	1,506
24年 12月	148	134	27,085	8	2	401
25年 1月	217	172	34,830	0	7	797
2月	174	199	40,572	0	0	0
3月	193	212	40,835	7	0	0
4月	662	560	118,800	7	8	941
5月	257	363	72,572	26	19	4,673
6月	205	191	40,426	4	14	2,843
7月	205	206	42,010	7	8	1,369
8月	175	173	36,078	0	2	406
9月	161	173	33,512	5	4	659
10月	238	210	42,662	1	1	84
11月	167	199	37,191	3	3	488
12月	133	126	25,851	2	2	406
前月比	▲ 20.4	▲ 36.7	▲ 30.5	▲ 33.3	▲ 33.3	▲ 16.8
前年同月比	▲ 10.1	▲ 6.0	▲ 4.6	▲ 75.0	0.0	1.2

(注) 支給金額の単位は千円

[特集] 平成25年一般職業紹介状況

第1表 一般職業紹介状況

項目		年	平成25年 月平均	平成24年 月平均	対前年比
全 数	1 月間有効求職者数		26,091 人	27,392 人	▲ 4.7 %
	2 新規求職申込件数		6,440 件	6,928 件	▲ 7.0 %
	3 月間有効求人数		24,608 人	23,440 人	5.0 %
	4 新規求人数		9,312 人	9,001 人	3.5 %
	5 就職件数		2,455 件	2,466 件	▲ 0.4 %
	6 充足数		2,388 件	2,415 件	▲ 1.1 %
	7 有効求人倍率(3/1)		0.94 倍	0.86 倍	0.08 ポイント
	8 新規求人倍率(4/2)		1.45 倍	1.30 倍	0.15 ポイント
	9 就職率(5/2×100)		38.1 %	35.6 %	2.5 ポイント
	10 充足率(6/4×100)		25.6 %	26.8 %	▲ 1.2 ポイント
常 用	11 月間有効求職者数		26,053 人	27,347 人	▲ 4.7 %
	12 新規求職申込件数		6,429 件	6,912 件	▲ 7.0 %
	13 月間有効求人数		22,501 人	21,735 人	3.5 %
	14 新規求人数		8,454 人	8,272 人	2.2 %
	15 就職件数		2,204 件	2,239 件	▲ 1.6 %
	16 充足数		2,165 件	2,208 件	▲ 2.0 %
	17 有効求人倍率(13/11)		0.86 倍	0.79 倍	0.07 ポイント
	18 新規求人倍率(14/12)		1.32 倍	1.20 倍	0.12 ポイント
	19 就職率(15/12×100)		34.3 %	32.4 %	1.9 ポイント
	20 充足率(16/14×100)		25.6 %	26.7 %	▲ 1.1 ポイント

(注) 新規学卒者を除き、パートタイムを含む。

第2表 平成25年 産業別・規模別新規求人状況

産業・事業所規模	安定所	山口	下関	宇部	防府	萩	徳山	下松	岩国	柳井	山口県計
A,B 農 業 , 林 業 , 漁 業 (01~04)		51	35	65	8	20	11	9	32	14	245
C 鉱 業 , 採 石 業 , 砂 利 採 取 業 (05)		0	0	14	9	1	11	13	3	0	51
D 建 設 業 (06~08)		1,077	1,399	1,813	875	392	1,027	963	1,190	363	9,099
E 製 造 業 (09~32)		597	1,416	1,188	564	433	353	592	578	508	6,229
09 食 料 品 製 造 業		169	633	108	96	211	68	33	51	233	1,602
10 飲 料 ・ た ば こ ・ 飼 料 製 造 業		17	27	41	0	6	2	6	37	0	136
11 織 維 工 業		10	22	56	3	15	0	0	54	18	178
12 木 材 ・ 木 製 品 製 造 業		17	37	13	33	14	18	0	22	11	165
13 家 具 ・ 装 備 品 製 造 業		20	7	13	36	2	2	0	6	4	90
14 パ ル プ ・ 紙 ・ 紙 加 工 品 製 造 業		7	2	5	24	0	9	0	26	5	78
15 印 刷 ・ 同 関 連 業		40	29	62	12	3	9	10	3	66	234
16 化 学 工 業		32	0	130	24	0	78	42	51	29	386
17 石 油 製 品 ・ 石 炭 製 品 製 造 業		0	2	3	1	1	5	0	8	0	20
18 プ ラ ス チ ッ ク 製 品 製 造 業		37	22	53	34	8	0	0	105	0	259
19 ゴ ム 製 品 製 造 業		0	17	1	11	0	2	0	0	0	31
21 窯 業 ・ 土 石 製 品 製 造 業		21	25	54	13	11	7	6	41	10	188
22 鉄 鋼 業		0	23	9	0	3	7	62	3	9	116
23 非 鉄 金 属 製 造 業		0	16	0	9	27	0	0	3	0	55
24 金 属 製 品 製 造 業		82	158	159	54	115	56	163	77	15	879
25 は ん 用 機 械 器 具 製 造 業		7	68	240	23	3	48	31	30	28	478
26 生 産 用 機 械 器 具 製 造 業		25	43	37	0	2	7	4	33	9	160
27 業 務 用 機 械 器 具 製 造 業		33	4	5	1	10	3	0	0	16	72
28 電 子 部 品 ・ デ バ イ ス ・ 電 子 回 路 製 造 業		0	0	35	1	0	0	0	0	0	36
29 電 気 機 械 器 具 製 造 業		5	88	59	0	0	6	18	0	9	185
30 情 報 通 信 機 械 器 具 製 造 業		0	6	0	0	0	0	5	0	2	13
31 輸 送 用 機 械 器 具 製 造 業		70	180	71	179	2	21	194	23	41	781
20, 32 そ の 他 の 製 造 業		5	7	34	10	0	5	18	5	3	87
F 電 気 ・ ガ ス ・ 熱 供 給 ・ 水 道 業 (33~36)		12	24	2	2	0	8	5	4	0	57
G 情 報 通 信 業 (37~41)		84	227	161	2	6	45	21	22	4	572
H 運 輸 業 , 郵 便 業 (42~49)		680	1,165	1,072	471	165	567	327	485	205	5,137
I 卸 売 業 , 小 売 業 (50~61)		1,819	1,611	1,551	764	313	879	456	4,458	234	12,085
J 金 融 業 , 保 険 業 (62~67)		97	121	71	44	29	99	15	49	17	542
K 不 動 産 業 , 物 品 賃 貸 業 (68~70)		192	340	140	41	19	172	69	85	19	1,077
L 学 術 研 究 , 専 門 ・ 技 術 サ ー ビ ス 業 (71~74)		248	247	207	55	88	148	74	169	18	1,254
M 宿 泊 業 , 飲 食 サ ー ビ ス 業 (75~77)		299	356	358	104	309	103	51	253	185	2,018
N 生 活 関 連 サ ー ビ ス 業 , 娯 楽 業 (78~80)		305	1,824	742	200	117	226	115	252	41	3,822
O 教 育 , 学 習 支 援 業 (81,82)		124	76	364	25	29	66	30	29	9	752
P 医 療 , 福 祉 (83~85)		1,507	3,482	2,354	1,396	842	1,194	952	1,369	826	13,922
Q 複 合 サ ー ビ ス 事 業 (86,87)		80	61	70	2	40	46	20	92	16	427
R サ ー ビ ス 業 (他 に 分 類 さ れ な い も の) (88~96)		1,694	1,005	973	363	172	962	338	327	129	5,963
S,T 公 務 ・ そ の 他 (97~99)		199	149	254	25	87	29	32	214	9	998
合 計		9,065	13,538	11,399	4,950	3,062	5,946	4,082	9,611	2,597	64,250
29 人 以 下		5,915	8,794	6,425	3,083	1,630	4,115	2,850	6,265	1,483	40,560
30 ~ 99人		1,894	2,894	2,841	1,203	738	1,254	833	2,476	696	14,829
100 ~ 299人		884	1,303	1,427	514	587	520	295	536	200	6,266
300 ~ 499人		112	395	465	24	68	29	57	89	3	1,242
500 ~ 999人		86	124	98	126	39	6	38	125	215	857
1000 人 以 上		174	28	143	0	0	22	9	120	0	496

(注)1 平成19年11月改訂「日本標準産業分類」に基づく区分による。

2 新規学卒者及びパートタイムを除く。