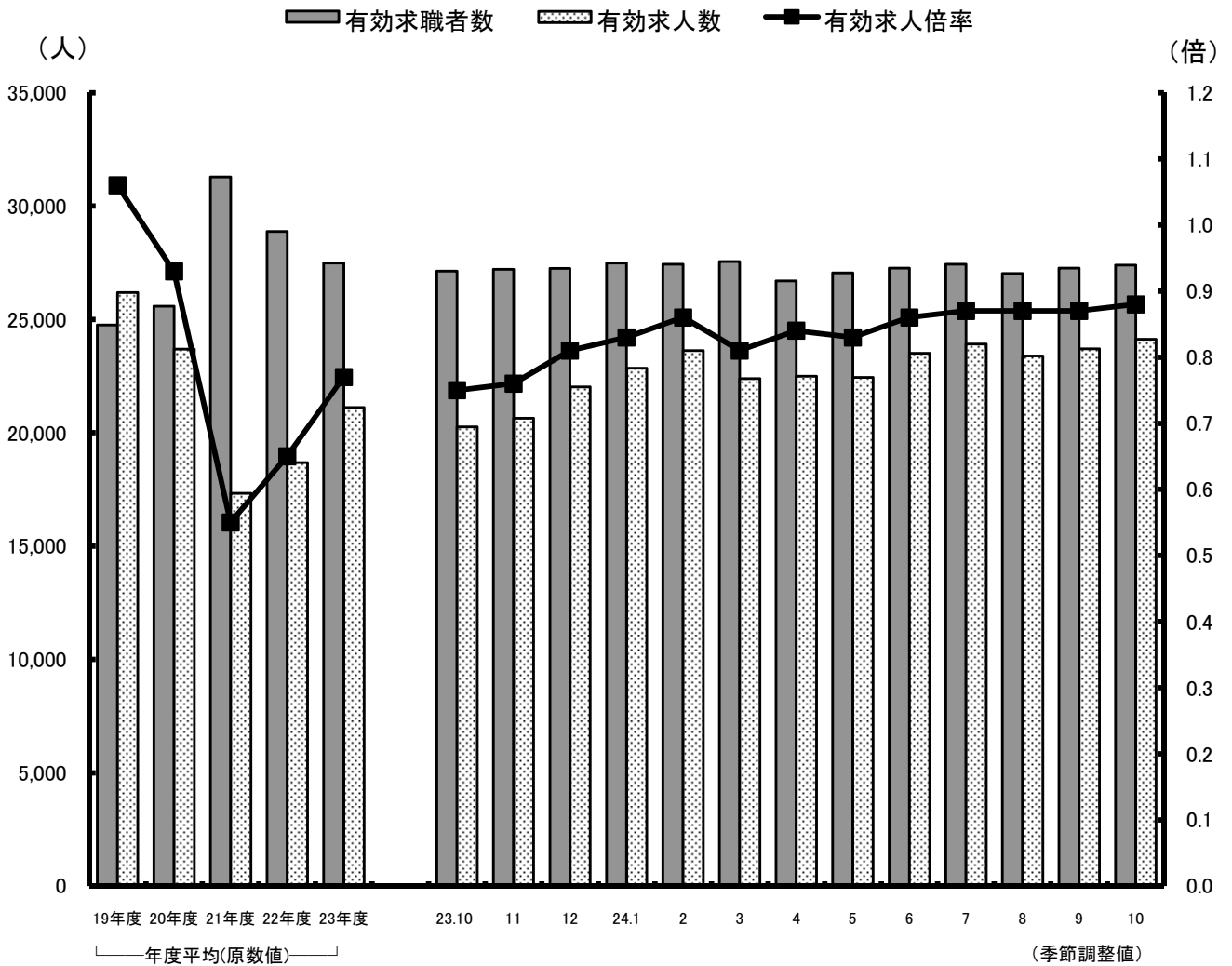


# 職業安定業務統計月報

## やまぐち

平成24年10月分



厚生労働省 山口労働局職業安定部職業安定課

TEL 083(995)0380

# 目 次

労働市場の概況 .....	1 頁
主要業務概要 .....	3
一般職業紹介関係	
産業別・規模別新規求人状況 .....	4
主要指標(一般職業紹介関係) .....	5
安定所別求職・求人状況 .....	6
パートタイム職業紹介状況 .....	7
雇用保険関係	
主要指標(雇用保険関係) .....	8
雇用保険状況 .....	9
就職促進給付状況 .....	9
高年齢求職者給付・短期特例求職者給付状況 .....	10
<特集>	
年齢別常用職業紹介状況(平成24年10月) .....	11

# 労働市場の概況(平成24年10月)

## 1 県内景況(日本銀行下関支店「山口県金融経済情勢」より)

県内景気は、持ち直しに向けた動きが一服しており、横ばい圏内で推移している。

輸出が前年を下回っているほか、公共投資も前年を下回った一方、住宅投資は前年を上回っているほか、設備投資は持ち直しの動きが強まっている。個人消費は底堅く推移している。こうした中、生産は全体として弱めの動きが続いている。雇用・所得情勢は名目賃金が前年を下回っているものの、常用雇用者数が前年を上回っているほか、有効求人倍率も再び上昇するなど、幾分改善している。また、企業倒産は、件数が前年を上回っているほか、負債総額も前年を上回った。

先行きについては、海外金融経済を巡る不確実性や国内需要が県内景気に及ぼす影響、個人消費の持続性について、引き続き注意深くみていく必要がある。

金融面では、預金が前年を上回っているほか、貸出も前年を上回った。

## 2 労働市場の動き

### (1) 求職状況(パートを含む)

新規求職申込件数は7,283件で、前年同月に比べ553件(8.2%)の増加となった。

また、月間有効求職者数は27,565人で、前年同月に比べ661人(2.5%)の増加となった。

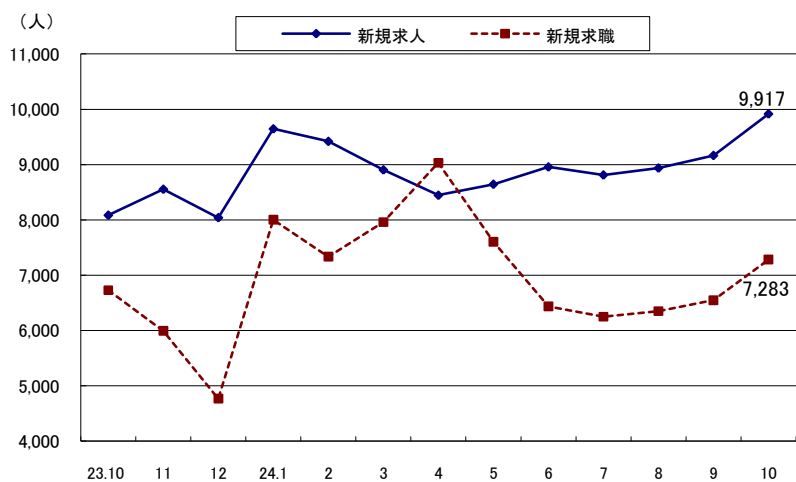
### (2) 求人状況(パートを含む)

新規求人数は9,917人で、前年同月に比べ1,832人(22.7%)の増加となった。

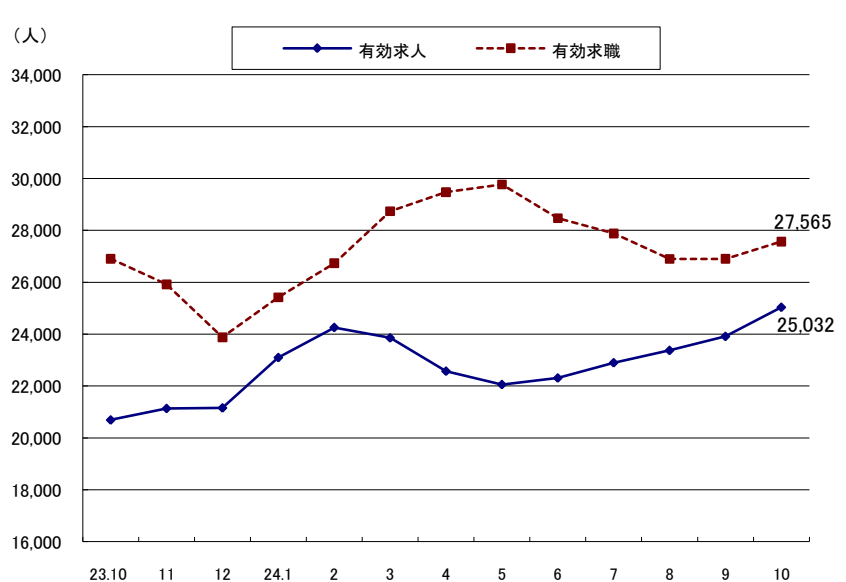
また、月間有効求人数は25,032人で、前年同月に比べ4,339人(21.0%)の増加となった。

新規求人の産業別状況を前年同月と比べると、「卸売業、小売業(541人増)」、「サービス業(他に分類されないもの)(266人増)」、「宿泊業、飲食サービス業(242人増)」、「医療、福祉(225人増)」、「建設業(199人増)」、「生活関連サービス業、娯楽業(176人増)」などで増加となった。

### 新規求職・求人の推移



### 有効求職・求人の推移



### (3) 求人倍率(季節調整値)

新規求人倍率は1.35倍で、前月を0.01ポイント上回り、前年同月を0.19ポイント上回った。

有効求人倍率は0.88倍で、前月を0.01ポイント上回り、前年同月を0.13ポイント上回った。

### (4) 就職件数(パートを含む)

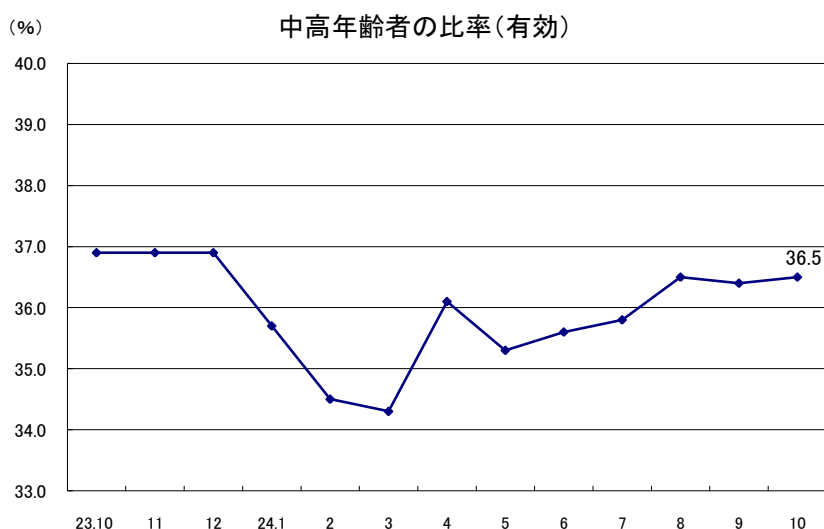
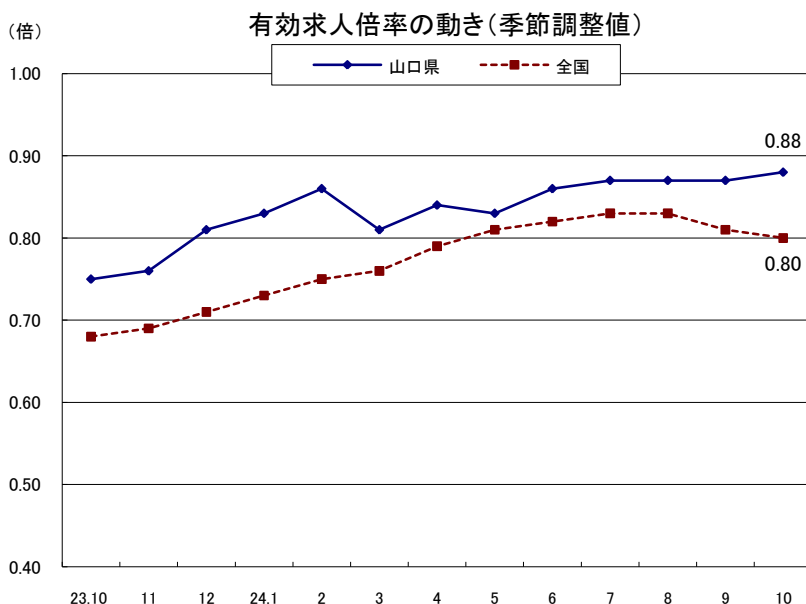
就職件数は2,641件で、前年同月に比べ3.1%増加し、就職率は36.3%で、前年同月を1.8ポイント下回った。

### (5) 中高年齢者(45歳以上)の状況(パートを除く)

新規求職申込件数は1,662件で、前年同月に比べ9.8%増加した。

月間有効求職者数は6,921人で、前年同月に比べ1.8%増加した。これを、月間有効求職者全体に占める割合で見ると36.5%で、前年同月を0.4ポイント下回った。

また、就職件数は454件で、前年同月に比べ4.1%増加した。



## 3 雇用保険関係

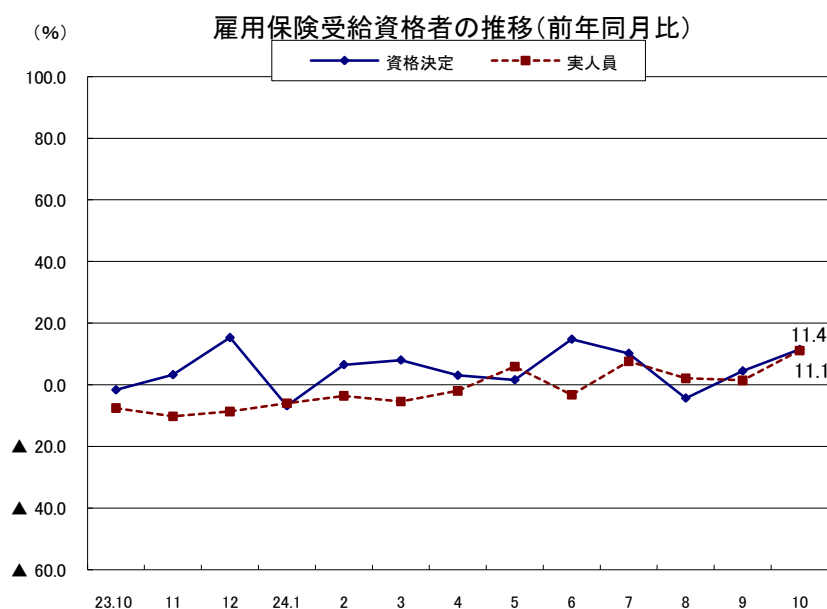
### (1) 適用状況

適用事業所数は22,415事業所で、前年同月に比べ0.1%増加し、被保険者数は370,755人で、前年同月に比べ0.1%減少した。

### (2) 給付状況

一般受給資格決定件数は2,046件で、前年同月に比べ11.4%増加した。

受給者実人員(所定給付日数内)は7,156人で、前年同月に比べ11.1%増加した。



## 主要業務概要

項 目		本 月 (24. 10)	前 月 (24. 9)	前年同月 (23. 10)	増 減 率	
					前 月 比	前年同月比
一 般 職 業 紹 介 関 係	新規求職申込件数	7,283	6,548	6,730	11.2	8.2
	月間有効求職者数	27,565	26,901	26,904	2.5	2.5
	新規求人数	9,917	9,166	8,085	8.2	22.7
	月間有効求人数	25,032	23,910	20,693	4.7	21.0
	就職件数	2,641	2,320	2,562	13.8	3.1
	充足数	2,548	2,242	2,444	13.6	4.3
	新規求人倍率	1.35 倍 (1.36)	1.34 倍 (1.40)	1.16 倍 (1.20)	0.01 ポイント (▲ 0.04)	0.19 ポイント (0.16)
	有効求人倍率	0.88 倍 (0.91)	0.87 倍 (0.89)	0.75 倍 (0.77)	0.01 ポイント (0.02)	0.13 ポイント (0.14)
	就職率	36.3%	35.4%	38.1%	0.9 ポイント	▲ 1.8 ポイント
	充足率	25.7%	24.5%	30.2%	1.2 ポイント	▲ 4.5 ポイント
中 高 年 関 係	新規求職申込件数	1,662	1,376	1,514	20.8	9.8
	月間有効求職者数	6,921	6,754	6,798	2.5	1.8
	就職件数	454	396	436	14.6	4.1
	月間有効求職者全体に占める割合	36.5%	36.4%	36.9%	0.1 ポイント	▲ 0.4 ポイント
雇 用 保 険 関 係	月末適用事業所数	22,415	22,393	22,386	0.1	0.1
	月末被保険者数	370,755	370,843	371,001	▲ 0.0	▲ 0.1
	資格取得者数	5,413	4,560	4,943	18.7	9.5
	資格喪失者数	5,510	4,900	5,869	12.4	▲ 6.1
	離職票交付枚数	4,067	3,676	3,883	10.6	4.7
	離職票提出件数	2,047	1,662	1,919	23.2	6.7
	受給資格決定件数	2,046	1,654	1,836	23.7	11.4
	初回受給者数	1,713	1,182	1,260	44.9	36.0
	受給者実人員	7,156	6,917	6,440	3.5	11.1
	支給金額(千円)	894,656	775,903	764,460	15.3	17.0
日 雇	手帳交付件数	4	2	3	100.0	33.3
	受給者実人員	76	72	75	5.6	1.3
	支給金額(千円)	5,719	4,393	5,207	30.2	9.8

- (注) 1 一般職業紹介関係については、新規学卒を除きパートを含む。  
 2 新規求人倍率及び有効求人倍率の上段は季節調整値、下段( )内は原数値である。  
 3 中高年関係(45歳以上)については、パートを除く。  
 4 適用については、全被保険者の数値である。  
 5 給付については、一般の数値であり、受給者実人員及び支給金額は、所定給付日数内である。  
 6 日雇は普通給付である。

# 産業別・規模別新規求人状況

産業・事業所規模 項目	総 数			パートを除く	
	24年10月	23年10月	前年比	24年10月	23年10月
A,B 農 業 , 林 業 , 漁 業 (01~04)	50	62	▲ 19.4	28	45
C 鉱業,採石業,砂利採取業 (05)	1	1	0.0	1	1
D 建 設 業 (06~08)	960	761	26.1	869	655
E 製 造 業 (09~32)	862	817	5.5	493	521
09 食 料 品 製 造 業	385	399	▲ 3.5	158	211
10 飲 料・たばこ・飼料製造業	37	20	85.0	11	13
11 織 維 工 業	29	23	26.1	10	14
12 木 材・木 製 品 製 造 業	22	18	22.2	19	13
13 家 具・装 備 品 製 造 業	9	1	800.0	6	1
14 パルプ・紙・紙加工品製造業	11	6	83.3	3	3
15 印 刷・同 関 連 業	27	20	35.0	21	10
16 化 学 工 業	58	33	75.8	47	28
17 石 油 製 品・石 炭 製 品 製 造 業	2	2	0.0	1	1
18 プラスチック製品製造業	29	28	3.6	17	13
19 ゴ ム 製 品 製 造 業	0	5	-	0	5
21 窯 業・土 石 製 品 製 造 業	22	22	0.0	15	17
22 鉄 鋼 業	17	14	21.4	16	11
23 非 鉄 金 属 製 造 業	6	4	50.0	6	4
24 金 属 製 品 製 造 業	56	55	1.8	45	45
25 はん用機械器具製造業	39	34	14.7	37	29
26 生産用機械器具製造業	9	17	▲ 47.1	7	15
27 業務用機械器具製造業	10	6	66.7	4	6
28 電子部品・デバイス・電子回路製造業	2	9	▲ 77.8	1	3
29 電気機械器具製造業	13	18	▲ 27.8	11	10
30 情報通信機械器具製造業	3	2	50.0	3	2
31 輸送用機械器具製造業	66	73	▲ 9.6	45	62
20, 32 その他の製造業	10	8	25.0	10	5
F 電気・ガス・熱供給・水道業 (33~36)	6	10	▲ 40.0	6	9
G 情 報 通 信 業 (37~41)	48	44	9.1	36	33
H 運 輸 業 , 郵 便 業 (42~49)	692	639	8.3	440	469
I 卸 売 業 , 小 売 業 (50~61)	2,174	1,633	33.1	1,041	746
J 金 融 業 , 保 険 業 (62~67)	88	83	6.0	56	66
K 不 動 産 業 , 物 品 賃 貸 業 (68~70)	156	125	24.8	109	99
L 学術研究,専門・技術サービス業 (71~74)	150	121	24.0	110	98
M 宿 泊 業 , 飲 食 サービス業 (75~77)	808	566	42.8	161	153
N 生活関連サービス業,娯楽業 (78~80)	702	526	33.5	339	206
O 教 育 , 学 習 支 援 業 (81,82)	97	95	2.1	41	30
P 医 療 , 福 祉 (83~85)	1,992	1,767	12.7	1,247	1,075
Q 複 合 サービス事業 (86,87)	76	55	38.2	33	14
R サービス業(他に分類されないもの) (88~96)	957	691	38.5	543	376
S,T 公 務 ・ そ の 他 (97~99)	98	89	10.1	60	57
合 計	9,917	8,085	22.7	5,613	4,653
29 人 以 下	6,277	4,927	27.4	3,568	2,779
30 ~ 99 人	2,261	2,032	11.3	1,300	1,169
100 ~ 299 人	943	854	10.4	527	535
300 ~ 499 人	196	155	26.5	116	109
500 ~ 999 人	155	43	260.5	67	33
1,000 人 以 上	85	74	14.9	35	28

(注) 平成19年11月改訂「日本標準産業分類」に基づく区分による。

# 主要指標(一般職業紹介関係)

項目 年月	職業紹介											諸比率					
	求職				求人		紹介			就職				求人倍率(倍)		就職率 (%)	有効求職者中 中高年齢者の 割合(%)
	新規求職 申込件数	中高年齢者	月間有効求職者数	中高年齢者	新規求人数	月間有効 求人	紹介件数		就職件数		新規	有効					
						中高年齢者	(保)受給者	中高年齢者	(保)受給者								
19年度月平均	4,461	1,357	17,941	6,380	5,984	16,193	5,854	1,512	1,484	1,582	403	480	1.55	1.06	35.5	35.6	
20 "	4,768	1,492	18,620	6,722	5,255	14,201	6,653	1,783	1,731	1,511	410	458	1.32	0.93	31.7	36.1	
21 "	5,132	1,697	22,831	8,756	3,958	9,782	8,019	2,230	2,387	1,538	429	485	0.96	0.55	30.0	38.4	
22 "	4,945	1,614	20,315	7,607	4,294	10,653	7,279	2,134	1,711	1,560	434	405	1.05	0.65	31.5	37.4	
23 "	4,750	1,507	19,024	6,898	4,787	12,281	6,799	1,955	1,541	1,564	442	395	1.18	0.77	32.9	36.3	
23年 10月	4,486	1,514	18,414	6,798	4,653	12,041	6,653	1,910	1,606	1,554	436	406	1.16	0.75	34.6	36.9	
11月	4,091	1,226	17,790	6,560	4,852	12,234	6,359	1,861	1,542	1,507	447	418	1.20	0.76	36.8	36.9	
12月	3,319	1,068	16,532	6,097	4,708	12,275	4,918	1,392	1,220	1,231	337	308	1.29	0.81	37.1	36.9	
24年 1月	5,526	1,614	17,704	6,323	5,830	13,859	6,543	1,865	1,345	1,196	320	325	1.29	0.83	21.6	35.7	
2月	5,094	1,502	18,750	6,469	5,305	14,380	7,598	2,120	1,592	1,513	379	370	1.33	0.86	29.7	34.5	
3月	5,475	1,767	20,141	6,905	4,926	13,503	8,702	2,557	1,748	1,951	539	454	1.22	0.81	35.6	34.3	
4月	5,803	2,086	20,117	7,260	4,878	12,831	7,532	2,114	1,498	1,624	431	378	1.26	0.84	28.0	36.1	
5月	4,985	1,477	20,259	7,145	4,950	12,644	7,745	2,131	1,808	1,627	452	454	1.23	0.83	32.6	35.3	
6月	4,265	1,374	19,345	6,889	4,946	12,739	6,738	2,083	1,693	1,510	436	476	1.37	0.86	35.4	35.6	
7月	4,341	1,381	19,115	6,852	5,100	13,177	6,229	1,809	1,626	1,496	426	442	1.32	0.87	34.5	35.8	
8月	4,437	1,368	18,590	6,778	5,242	13,509	6,196	1,907	1,557	1,378	377	409	1.28	0.87	31.1	36.5	
9月	4,348	1,376	18,548	6,754	5,300	13,882	6,445	1,904	1,713	1,427	396	422	1.34	0.87	32.8	36.4	
10月	4,943	1,662	18,981	6,921	5,613	14,423	6,834	1,987	1,641	1,594	454	469	1.35	0.88	32.2	36.5	
前年度(同月)比																	
19年度月平均	▲ 5.3	▲ 3.4	▲ 4.3	▲ 6.5	▲ 10.8	▲ 9.9	▲ 0.3	2.8	2.0	▲ 7.2	▲ 4.5	▲ 5.1	▲ 0.06	▲ 0.04	▲ 0.7	▲ 0.8	
20 "	6.9	10.0	3.8	5.4	▲ 12.2	▲ 12.3	13.7	17.9	16.7	▲ 4.5	1.7	▲ 4.5	▲ 0.23	▲ 0.13	▲ 3.8	0.5	
21 "	7.6	13.8	22.6	30.3	▲ 24.7	▲ 31.1	20.5	25.1	37.9	1.8	4.6	5.9	▲ 0.36	▲ 0.38	▲ 1.7	2.3	
22 "	▲ 3.6	▲ 4.9	▲ 11.0	▲ 13.1	8.5	8.9	▲ 9.2	▲ 4.3	▲ 28.3	1.4	1.4	▲ 16.5	0.09	0.10	1.5	▲ 1.0	
23 "	▲ 3.9	▲ 6.6	▲ 6.4	▲ 9.3	11.5	15.3	▲ 6.6	▲ 8.4	▲ 9.9	0.2	1.9	▲ 2.3	0.13	0.12	1.4	▲ 1.1	
23年 10月	▲ 2.7	▲ 2.8	▲ 7.9	▲ 10.0	15.1	11.9	▲ 3.0	▲ 5.0	▲ 3.1	3.1	5.3	▲ 3.6	0.12	0.11	1.9	▲ 0.9	
11月	▲ 3.4	▲ 9.1	▲ 7.4	▲ 9.7	10.4	12.4	▲ 2.6	▲ 5.9	▲ 6.8	▲ 1.2	▲ 2.8	5.8	0.12	0.11	0.8	▲ 0.9	
12月	▲ 3.8	▲ 5.1	▲ 6.5	▲ 9.6	21.7	18.2	4.7	1.0	2.7	0.6	▲ 4.0	▲ 2.8	0.18	0.14	1.6	▲ 1.3	
24年 1月	2.3	▲ 0.1	▲ 4.1	▲ 6.4	30.1	25.5	1.4	6.0	▲ 5.0	▲ 2.4	▲ 7.0	0.6	0.21	0.15	▲ 1.1	▲ 0.9	
2月	▲ 1.0	▲ 1.6	▲ 3.2	▲ 5.4	9.7	22.8	4.0	7.9	▲ 1.2	0.9	1.3	4.8	0.25	0.16	0.6	▲ 0.8	
3月	▲ 6.5	▲ 1.3	▲ 4.3	▲ 4.9	▲ 4.1	8.1	▲ 5.2	▲ 2.2	▲ 1.8	▲ 11.3	▲ 6.9	▲ 5.0	0.04	0.09	▲ 2.0	▲ 0.2	
4月	▲ 7.3	▲ 7.9	▲ 6.0	▲ 7.4	9.6	10.8	4.2	4.0	3.5	▲ 13.0	▲ 22.6	2.7	0.13	0.11	▲ 1.8	▲ 0.5	
5月	0.2	▲ 0.1	▲ 2.7	▲ 5.3	14.0	13.8	9.5	12.4	7.4	6.1	3.2	15.5	0.10	0.10	1.8	▲ 1.0	
6月	▲ 6.3	▲ 7.7	▲ 3.4	▲ 6.0	9.5	12.5	▲ 5.0	▲ 2.0	▲ 0.6	▲ 9.7	▲ 14.3	10.2	0.25	0.13	▲ 1.4	▲ 1.0	
7月	6.2	4.7	0.2	▲ 2.8	15.6	16.1	▲ 0.3	▲ 0.6	7.2	5.6	7.3	17.6	0.18	0.13	▲ 0.1	▲ 1.1	
8月	▲ 5.7	▲ 3.3	▲ 1.9	▲ 2.9	11.1	14.7	▲ 5.3	▲ 3.3	▲ 1.0	▲ 14.1	▲ 18.8	▲ 5.1	0.17	0.13	▲ 3.0	▲ 0.3	
9月	▲ 1.8	▲ 3.7	▲ 0.8	▲ 1.8	12.1	16.2	▲ 2.6	▲ 0.4	12.7	▲ 16.9	▲ 18.5	▲ 8.9	0.18	0.14	▲ 6.0	▲ 0.4	
10月	10.2	9.8	3.1	1.8	20.6	19.8	2.7	4.0	2.2	2.6	4.1	15.5	0.19	0.13	▲ 2.4	▲ 0.4	

(注)1 新規学卒及びパートタイムを除く。

2 求人倍率は新規学卒を除きパートタイムを含み、各月の数値は季節調整値である。

平成23年12月以前の季節調整値は、新季節指数により改訂されている。

3 (保)は雇用保険のことである。

# 安定所別求職・求人状況

安定所	業 紹 介													諸 比 率			
	求 職						求 人		紹 介		就 職			求人倍率(倍)		就 職 率 (%)	有効求職者中 中高年齢者の 割合(%)
	新規求職 申込件数	中高年齢者	月間有効 求職者数				新 規 求 人 数	月間有効 求 人 数	紹 介 件 数	中高年齢者	就 職 件 数		新 規	有 効			
			中高年齢者	55歳以上	65歳以上	中高年齢者					中高年齢者						
全 数																	
平成24年10月計	4,943	1,662	18,981	6,921	3,693	342	5,613	14,423	6,834	1,987	1,594	454	1.35	0.88	32.2	36.5	
山 口	690	199	2,689	891	479	59	754	1,911	1,012	272	211	66	1.30	0.81	30.6	33.1	
下 関	1,048	359	3,848	1,350	702	57	1,134	3,202	1,392	428	363	121	1.32	1.00	34.6	35.1	
宇 部	1,076	381	3,816	1,445	754	81	972	2,626	1,229	358	293	84	1.27	0.86	27.2	37.9	
防 府	418	137	1,612	610	365	41	514	1,129	577	165	148	36	1.26	0.77	35.4	37.8	
萩	184	66	890	391	223	17	298	668	278	96	85	21	1.83	1.04	46.2	43.9	
徳 山	399	129	1,521	503	237	20	560	1,407	713	195	144	34	1.54	1.06	36.1	33.1	
下 松	370	120	1,499	476	240	27	371	859	626	163	122	30	1.14	0.71	33.0	31.8	
岩 国	482	164	1,950	765	436	25	815	2,171	642	188	128	35	1.73	1.17	26.6	39.2	
柳 井	276	107	1,156	490	257	15	195	450	365	122	100	27	1.16	0.64	36.2	42.4	
常 用																	
平成24年10月計	4,940	1,662	18,963	6,917	3,691	342	5,248	13,631	6,485	1,844	1,486	408					
山 口	690	199	2,689	891	479	59	654	1,682	970	255	198	61					
下 関	1,048	359	3,847	1,350	702	57	1,087	3,077	1,324	393	334	105					
宇 部	1,076	381	3,812	1,444	754	81	941	2,530	1,165	335	273	78					
防 府	418	137	1,607	609	364	41	474	1,066	544	155	139	34					
萩	183	66	889	391	223	17	258	617	267	90	83	20					
徳 山	398	129	1,519	502	236	20	526	1,342	686	189	134	32					
下 松	370	120	1,499	476	240	27	344	814	595	153	114	24					
岩 国	481	164	1,945	764	436	25	786	2,081	594	162	112	28					
柳 井	276	107	1,156	490	257	15	178	422	340	112	99	26					

(注) 1 新規学卒及びパートタイムを除く。

2 求人倍率は、新規学卒を除きパートタイムを含む。また、全数県計については、季節調整値である。



# パートタイム職業紹介状況

項目 年月 安定所	新規求職 申込件数		月間有効 求職者数		新規 求人数	月間 有効 求人数	就職件数		求人倍率	
		男		男				男	新規	有効
19年度月平均	1,856	288	6,807	1,034	3,791	10,006	749	147	2.04	1.47
20 "	1,900	319	6,959	1,106	3,580	9,495	758	163	1.88	1.36
21 "	2,211	417	8,452	1,522	3,074	7,547	919	229	1.39	0.89
22 "	2,277	435	8,572	1,610	3,263	8,036	944	248	1.43	0.94
23 "	2,257	475	8,470	1,729	3,515	8,837	968	266	1.56	1.04
23年10月	2,244	505	8,490	1,737	3,432	8,652	1,008	274	1.53	1.02
11月	1,904	398	8,128	1,700	3,703	8,902	946	275	1.94	1.10
12月	1,450	308	7,344	1,565	3,333	8,882	853	237	2.30	1.21
24年1月	2,478	520	7,712	1,691	3,817	9,238	822	196	1.54	1.20
2月	2,241	441	7,984	1,691	4,116	9,875	879	205	1.84	1.24
3月	2,485	515	8,594	1,802	3,979	10,351	1,264	303	1.60	1.20
4月	3,230	744	9,356	2,060	3,568	9,741	1,070	272	1.10	1.04
5月	2,619	494	9,507	1,957	3,695	9,414	1,189	290	1.41	0.99
6月	2,171	422	9,125	1,863	4,012	9,570	1,031	270	1.85	1.05
7月	1,909	436	8,765	1,826	3,713	9,720	985	273	1.94	1.11
8月	1,913	402	8,306	1,768	3,696	9,863	794	218	1.93	1.19
9月	2,200	413	8,353	1,770	3,866	10,028	893	205	1.76	1.20
10月	2,340	547	8,584	1,883	4,304	10,609	1,047	271	1.84	1.24
前月比	6.4	32.4	2.8	6.4	11.3	5.8	17.2	32.2	0.08	0.04
前年同月比	4.3	8.3	1.1	8.4	25.4	22.6	3.9	▲ 1.1	0.31	0.22
山口	272	66	1,069	216	495	1,139	125	43	1.82	1.07
下関	461	96	1,629	327	857	2,293	211	42	1.86	1.41
宇部	387	83	1,471	292	879	1,932	178	54	2.27	1.31
防府	193	43	738	164	257	690	76	17	1.33	0.93
萩	124	36	479	124	267	756	62	16	2.15	1.58
徳山	233	58	836	189	413	1,083	108	23	1.77	1.30
下松	229	52	801	177	309	770	102	25	1.35	0.96
岩国	303	73	1,031	242	543	1,313	114	30	1.79	1.27
柳井	138	40	530	152	284	633	71	21	2.06	1.19

## 主要指標(雇用保険関係)

項目 年月	適用事業所数	被保険者数	受給資格 決定件数	受給者実人員	支給金額 (千円)
	19年度月平均	22,485	358,326	1,944	6,590
20 年 1 月	22,380	356,053	2,249	7,090	845,960
21 年 1 月	22,446	363,174	2,101	9,264	1,112,558
22 年 1 月	22,462	368,153	1,803	6,984	810,926
23 年 1 月	22,468	369,003	1,781	6,437	755,457
23 年 10 月	22,386	371,001	1,836	6,440	764,460
11 月	22,412	371,338	1,424	6,293	753,417
12 月	22,418	371,521	1,242	6,070	670,393
24 年 1 月	22,433	370,250	1,730	5,995	769,273
2 月	22,451	369,927	1,537	5,932	686,988
3 月	22,468	369,003	1,645	5,819	682,113
4 月	22,480	369,278	3,389	5,677	626,348
5 月	22,479	372,559	2,163	7,059	867,770
6 月	22,482	372,196	1,941	6,871	766,462
7 月	22,485	371,709	1,743	7,503	913,476
8 月	22,497	371,167	1,609	7,509	925,946
9 月	22,393	370,843	1,654	6,917	775,903
10 月	22,415	370,755	2,046	7,156	894,656
前年度(同月)比					
19年度月平均	0.2	1.1	▲ 3.9	▲ 5.6	▲ 7.5
20 年 1 月	▲ 0.5	▲ 0.6	15.7	7.6	7.8
21 年 1 月	0.3	2.0	▲ 6.6	30.7	31.5
22 年 1 月	0.1	1.4	▲ 14.2	▲ 24.6	▲ 27.1
23 年 1 月	0.0	0.2	▲ 1.2	▲ 7.8	▲ 6.8
23 年 10 月	0.1	0.8	▲ 1.7	▲ 7.5	1.4
11 月	0.1	0.6	3.3	▲ 10.2	▲ 8.5
12 月	0.1	0.4	15.3	▲ 8.7	▲ 7.2
24 年 1 月	0.2	0.4	▲ 6.8	▲ 6.0	▲ 1.2
2 月	0.2	0.4	6.5	▲ 3.6	5.2
3 月	0.0	0.2	8.0	▲ 5.4	▲ 11.4
4 月	▲ 0.0	0.2	3.0	▲ 2.0	▲ 0.4
5 月	▲ 0.1	▲ 0.1	1.6	5.9	13.6
6 月	▲ 0.1	▲ 0.3	14.8	▲ 3.2	▲ 11.3
7 月	0.0	▲ 0.3	10.2	7.6	21.0
8 月	0.0	▲ 0.3	▲ 4.3	2.1	0.2
9 月	0.1	▲ 0.3	4.5	1.5	▲ 3.4
10 月	0.1	▲ 0.1	11.4	11.1	17.0

(注)1 年度月平均の適用事業所数、被保険者数は、年度末数である。

2 資格決定件数は、高年齢求職者給付、短期特例求職者給付を除く。

3 受給者実人員、支給金額は、所定給付日数内のものである。

## 雇用保険状況

項目		適用事業所数	被保険者数	受給資格 決定件数	受給者実人員	支給金額 (千円)
平成24年10月計		22,415	370,755	2,046	7,156	894,656
安定所	山口	3,013	65,662	242	893	105,831
	下関	4,385	74,204	414	1,381	168,594
	宇部	4,208	68,879	363	1,306	161,636
	防府	1,733	27,013	187	609	72,533
	萩	1,524	17,461	96	397	46,797
	徳山	2,263	42,848	177	592	75,586
	下松	1,639	27,065	179	684	90,355
	岩国 柳井	2,352 1,298	32,958 14,665	276 107	802 480	102,510 68,819
運輸局	中国運輸局 山口運輸支局 徳山庁舎			2	3	654
	九州運輸局 下関海事事務所			3	9	1,340

- (注) 1 資格決定件数は、高年齢求職者給付、短期特例求職者給付を除く。  
 2 受給者実人員、支給金額は、所定給付日数内のものである。  
 3 平成22年1月、船員保険法の失業部門が雇用保険法に統合された。

## 就職促進給付状況

項目 年月	常用就職支度手当		再就職手当		広域求職活動費		移転費		
	人員	金額	人員	金額	人員	金額	人員	金額	
19年度月平均	4	405	413	64,657	0	0	0	7	
20 〃	1	156	409	66,233	0	0	0	0	
21 〃	13	1,183	403	95,341	0	0	0	0	
22 〃	14	1,277	356	83,752	0	0	1	61	
23 〃	12	1,087	366	95,378	0	0	1	66	
23年	10月	14	1,351	395	114,981	0	0	0	0
	11月	20	1,839	412	120,560	0	0	5	626
	12月	12	961	373	108,740	0	0	0	0
24年	1月	7	559	334	91,666	0	0	0	0
	2月	12	1,280	263	74,778	0	0	0	0
	3月	10	1,056	345	97,137	0	0	0	0
	4月	14	1,301	287	80,115	0	0	0	0
	5月	25	2,264	504	139,967	0	0	0	0
	6月	12	1,359	404	120,564	0	0	0	0
	7月	7	553	477	135,239	0	0	1	87
	8月	14	1,490	487	163,666	0	0	0	0
9月	8	694	383	123,086	0	0	0	0	
10月	11	946	447	138,162	0	0	2	272	
前月比	37.5	36.3	16.7	12.2	-	-	-	-	
前年同月比	▲ 21.4	▲ 30.0	13.2	20.2	-	-	-	-	

(注) 支給金額の単位は千円

## 高年齢求職者給付・短期特例求職者給付状況

項目 年月	高年齢求職者給付			短期特例求職者給付		
	資格決定数	受給者数	支給金額	資格決定数	受給者数	支給金額
19年度月平均	138	137	27,629	12	11	2,231
20 〃	161	158	31,547	13	13	2,187
21 〃	195	198	39,342	11	12	1,887
22 〃	181	181	35,642	10	10	1,690
23 〃	196	194	38,423	9	7	1,265
23年 10月	203	177	34,321	0	1	169
11月	124	132	24,725	2	0	0
12月	136	148	28,022	3	2	407
24年 1月	197	170	35,686	5	7	809
2月	140	152	29,771	0	1	125
3月	197	188	34,716	35	16	1,981
4月	567	532	111,522	9	20	2,880
5月	267	281	56,509	51	17	4,067
6月	164	201	41,984	5	45	7,488
7月	195	179	35,703	5	3	732
8月	171	181	36,967	2	6	826
9月	191	199	39,316	5	4	643
10月	232	212	41,594	0	1	234
前月比	21.5	6.5	5.8	-	▲ 75.0	▲ 63.6
前年同月比	14.3	19.8	21.2	-	0.0	38.5

(注) 支給金額の単位は千円

## [特集] 年齢別常用職業紹介状況(平成24年10月)

項目 年齢	月間有効求人数	月間有効求職者数	うち新規求職者		就職件数	うち(保)受給者		求人倍率	就職率
			うち新規求職者	うち(保)受給者		うち(保)受給者	うち(保)受給者		
19歳以下	493 ( 3.8 )	524 ( ▲ 12.8 )	179 ( ▲ 8.7 )	27 ( 8.0 )	70 ( 4.5 )	0 ( ▲ 100.0 )	0.94	39.1	
20～24歳	2,301 ( 13.4 )	2,511 ( ▲ 3.9 )	719 ( ▲ 7.7 )	677 ( 3.0 )	280 ( 1.1 )	67 ( 31.4 )	0.92	38.9	
25～29歳	3,144 ( 15.8 )	3,341 ( ▲ 2.5 )	878 ( 4.0 )	1,290 ( ▲ 4.0 )	319 ( 10.8 )	86 ( 28.4 )	0.94	36.3	
30～34歳	2,925 ( 19.9 )	3,100 ( ▲ 0.4 )	810 ( 9.8 )	1,262 ( 6.5 )	306 ( 10.1 )	84 ( 44.8 )	0.94	37.8	
35～39歳	3,110 ( 25.6 )	3,405 ( 5.1 )	982 ( 16.9 )	1,187 ( 5.9 )	316 ( ▲ 7.6 )	74 ( ▲ 11.9 )	0.91	32.2	
40～44歳	2,508 ( 32.6 )	3,091 ( 13.6 )	810 ( 20.0 )	1,034 ( 23.5 )	307 ( 10.8 )	76 ( 13.4 )	0.81	37.9	
45～49歳	1,756 ( 27.2 )	2,354 ( 9.6 )	629 ( 29.4 )	843 ( ▲ 1.5 )	206 ( 22.6 )	57 ( 5.6 )	0.75	32.8	
50～54歳	1,624 ( 18.7 )	2,175 ( 3.8 )	556 ( 12.8 )	1,022 ( 7.2 )	188 ( 11.2 )	55 ( 17.0 )	0.75	33.8	
55～59歳	1,931 ( 18.0 )	2,445 ( ▲ 0.7 )	536 ( 6.3 )	1,299 ( 1.1 )	190 ( 46.2 )	53 ( 23.3 )	0.79	35.4	
60～64歳	2,509 ( 15.0 )	3,526 ( ▲ 2.1 )	768 ( ▲ 5.4 )	2,197 ( 1.7 )	184 ( ▲ 0.5 )	52 ( 44.4 )	0.71	24.0	
65歳以上	820 ( 45.4 )	1,058 ( 26.3 )	407 ( 14.3 )	322 ( 106.4 )	41 ( 7.9 )	1 ( ▲ 75.0 )	0.78	10.1	
計	23,121 ( 20.7 )	27,530 ( 2.5 )	7,274 ( 8.2 )	11,160 ( 5.5 )	2,407 ( 8.5 )	605 ( 18.2 )	0.84	33.1	
45歳以上	8,640 ( 21.2 )	11,558 ( 3.7 )	2,896 ( 9.2 )	5,683 ( 5.0 )	809 ( 17.2 )	218 ( 18.5 )	0.75	27.9	
55歳以上	5,260 ( 20.0 )	7,029 ( 1.8 )	1,711 ( 2.3 )	3,818 ( 6.0 )	415 ( 17.6 )	106 ( 27.7 )	0.75	24.3	

(注) 1 月間有効求人数の計は実数、その年齢別内訳は推定値であり、就職機会積み上げ方式により集計した数値である。

2 常用的パートタイムを含む。

3 ( )内は、対前年同月増減率(%)である。

4 求人倍率＝月間有効求人数／月間有効求職者数(倍)

5 就職率＝就職件数／新規求職者数×100(%)