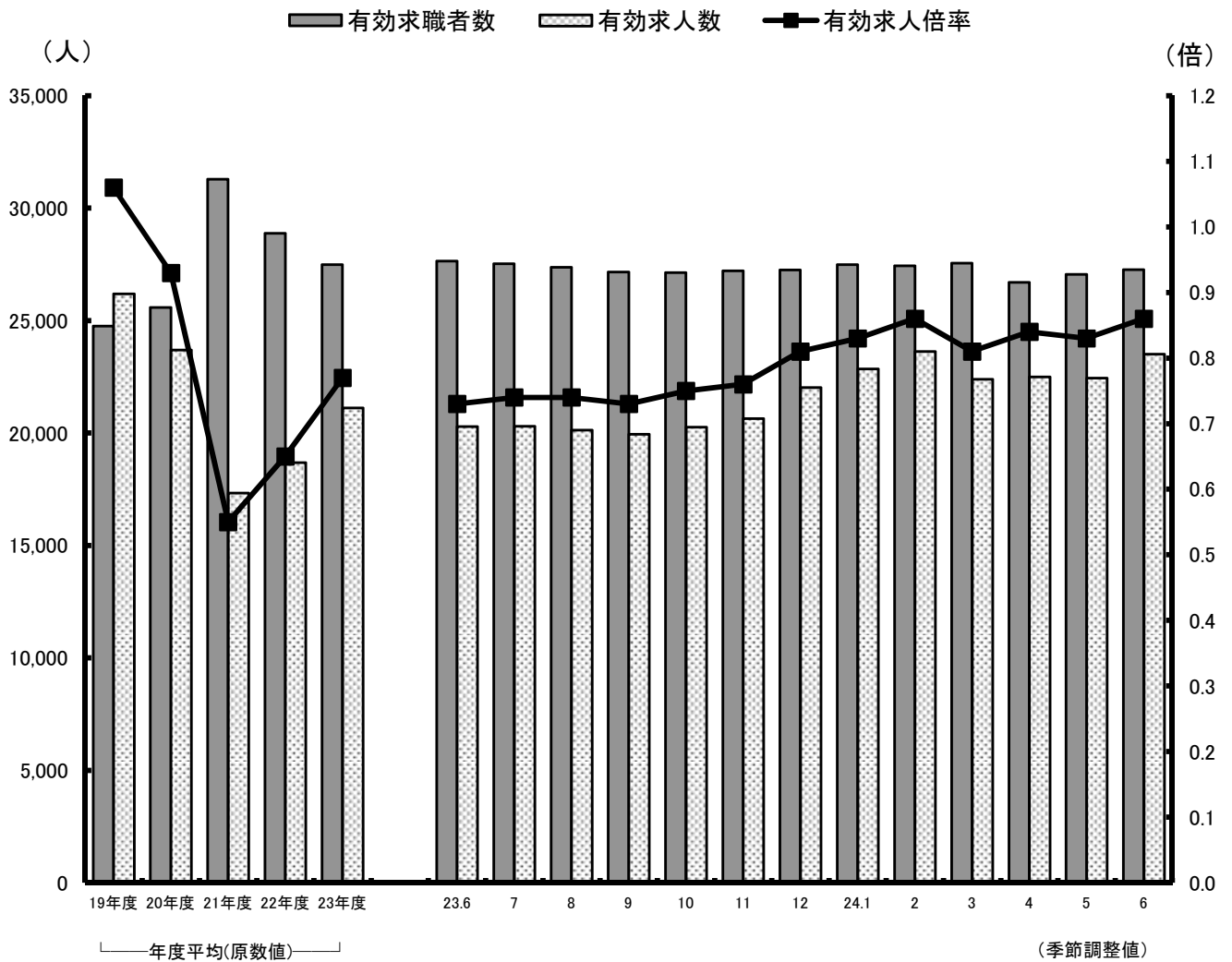


# 職業安定業務統計月報

## やまぐち

平成24年6月分



厚生労働省 山口労働局職業安定部職業安定課

TEL 083(995)0380

# 目 次

労働市場の概況 .....	1 頁
主要業務概要 .....	3
一般職業紹介関係	
産業別・規模別新規求人状況 .....	4
主要指標(一般職業紹介関係) .....	5
安定所別求職・求人状況 .....	6
パートタイム職業紹介状況 .....	7
雇用保険関係	
主要指標(雇用保険関係) .....	8
雇用保険状況 .....	9
就職促進給付状況 .....	9
高年齢求職者給付・短期特例求職者給付状況 .....	10

# 労働市場の概況(平成24年6月)

## 1 県内景況(日本銀行下関支店「山口県金融経済情勢」より)

県内景気は、生産が弱めの動きを続けているものの、個人消費を中心に持ち直しに向けた動きが続いている。

輸出は前年を下回っているほか、公共投資も前年を下回った。一方、設備投資は持ち直しの動きが続いているほか、住宅投資も前年を上回っている。また、個人消費も持ち直しに向けた動きが続いている。こうした中、生産は、全体として弱めの動きが続いているものの、雇用・所得情勢は、有効求人倍率が再び上昇したほか、名目賃金や常用雇用者数が増加するなど、幾分改善している。また、企業倒産は、件数が前年を下回った一方、負債総額は前年を上回っている。

先行きについては、一部業種における生産動向の不確実性は減少しつつあるものの、輸出が低調を脱しきれていない中で、海外金融経済を巡る不確実性や国内需要が県内景気に及ぼす影響について、引き続き注意深くみていく必要がある。

金融面では、預金は前年を上回っている一方、貸出は前年を下回っている。

## 2 労働市場の動き

### (1) 求職状況(パートを含む)

新規求職申込件数は6,436件で、前年同月に比べ342件(5.0%)の減少となった。

また、月間有効求職者数は28,470人で、前年同月に比べ680人(2.3%)の減少となった。

### (2) 求人状況(パートを含む)

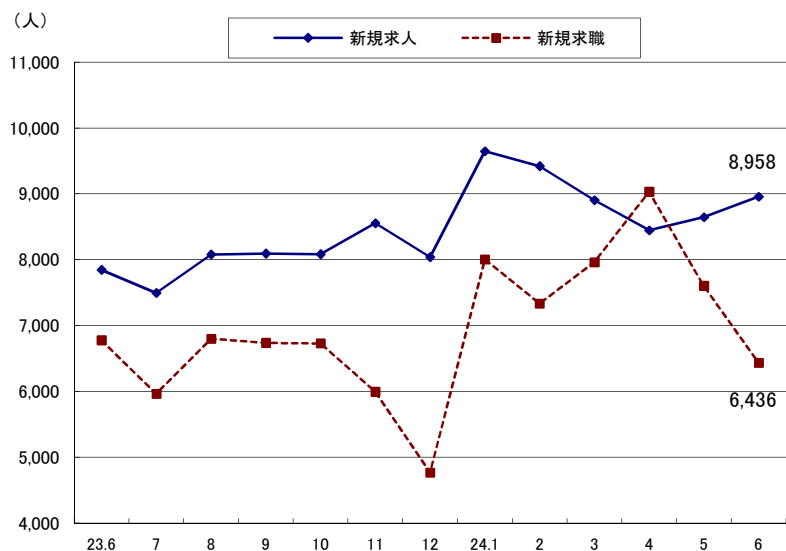
新規求人数は8,958人で、前年同月に比べ1,111人(14.2%)の増加となった。

また、月間有効求人数は22,309人で、前年同月に比べ2,750人(14.1%)の増加となった。

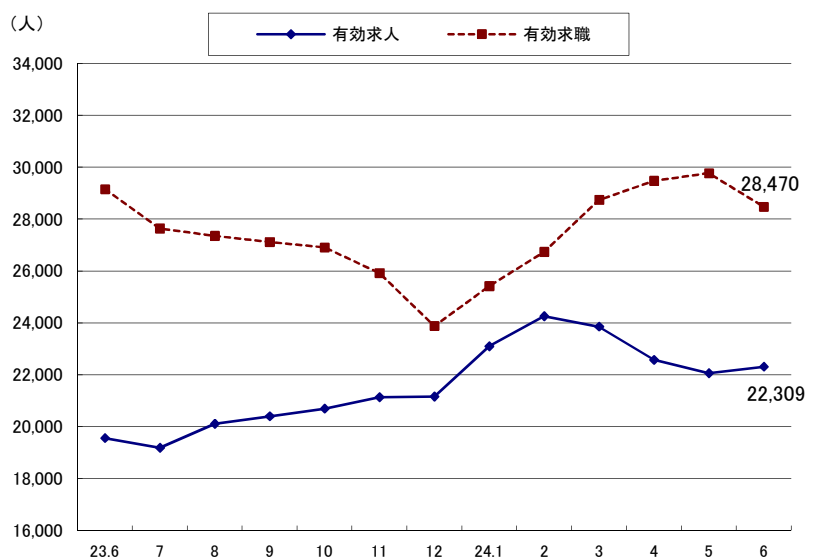
新規求人の産業別状況を前年同月と比べると、「卸売業，小売業(424人増)」、「医療，福祉(404人増)」、「生活関連サービス業，娯楽業(302人増)」などで増加となった。

一方、「公務(他に分類されるものを除く)・その他(98人減)」、「建設業(66人減)」などで減少となった。

### 新規求職・求人の推移



### 有効求職・求人の推移



(3) 求人倍率(季節調整値)

新規求人倍率は1.37倍で、前月を0.14ポイント上回り、前年同月を0.25ポイント上回った。

有効求人倍率は0.86倍で、前月を0.03ポイント上回り、前年同月を0.13ポイント上回った。

(4) 就職件数(パートを含む)

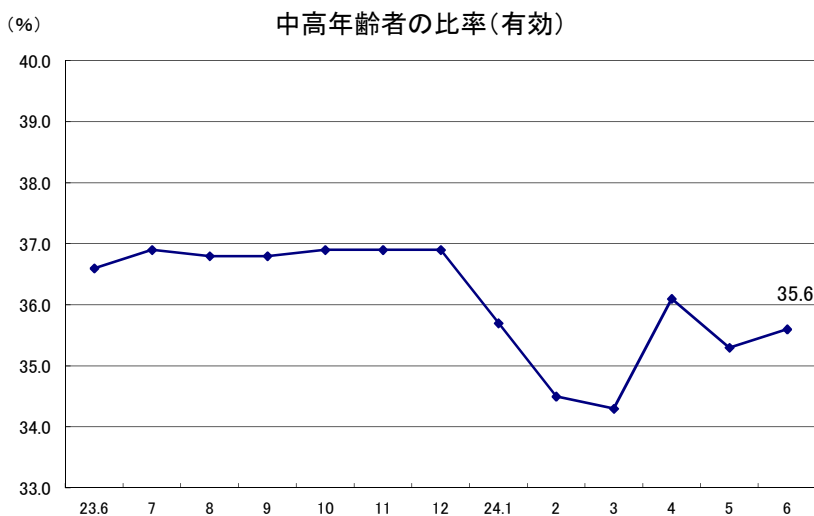
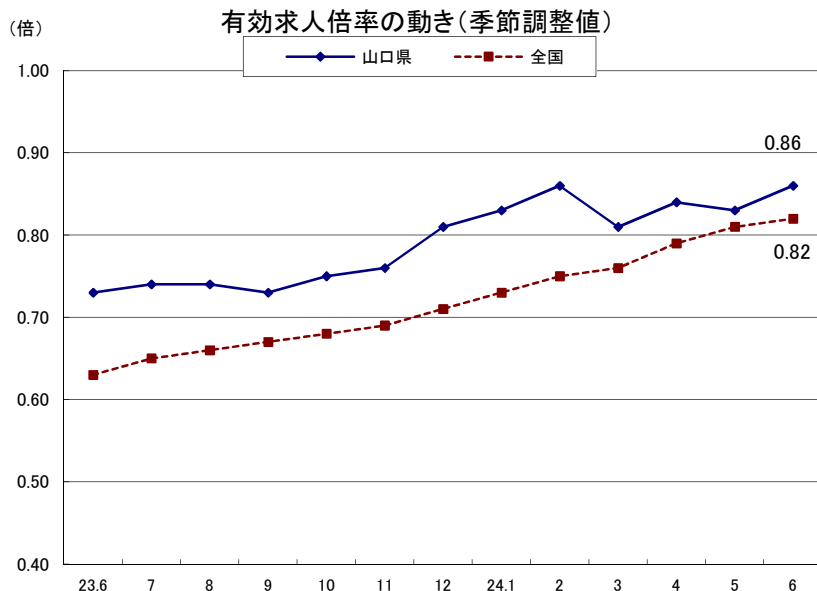
就職件数は2,541件で、前年同月に比べ7.6%減少し、就職率は39.5%で、前年同月を1.1ポイント下回った。

(5) 中高年齢者(45歳以上)の状況(パートを除く)

新規求職申込件数は1,374件で、前年同月に比べ7.7%減少した。

月間有効求職者数は6,889人で、前年同月に比べ6.0%減少した。これを、月間有効求職者全体に占める割合で見ると35.6%で、前年同月を1.0ポイント下回った。

また、就職件数は436件で、前年同月に比べ14.3%減少した。



3 雇用保険関係

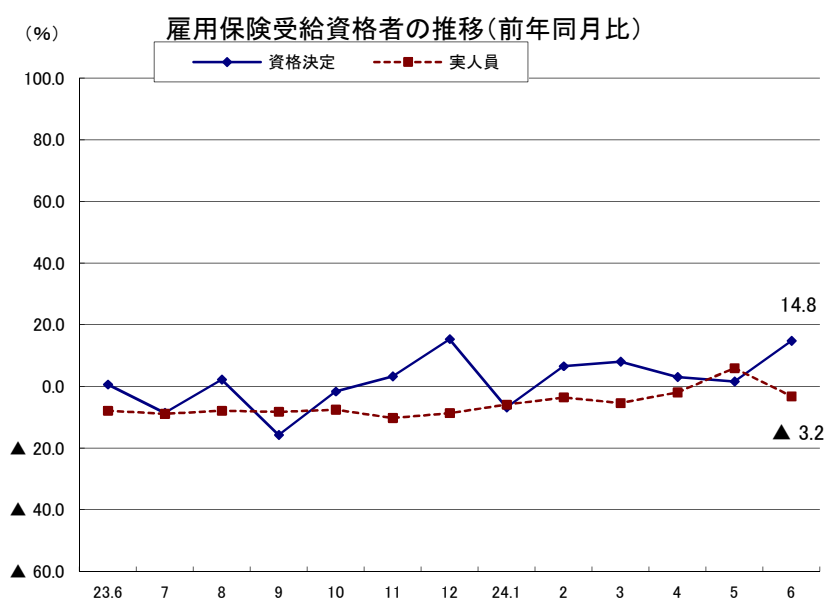
(1) 適用状況

適用事業所数は22,482事業所で、前年同月に比べ0.1%減少し、被保険者数は372,196人で、前年同月に比べ0.3%減少した。

(2) 給付状況

一般受給資格決定件数は1,941件で、前年同月に比べ14.8%増加した。

受給者実人員(所定給付日数内)は6,871人で、前年同月に比べ3.2%減少した。



## 主要業務概要

項 目		本 月 (24. 6)	前 月 (24. 5)	前年同月 (23. 6)	増 減 率	
					前 月 比	前年同月比
一 般 職 業 紹 介 関 係	新規求職申込件数	6,436	7,604	6,778	▲ 15.4	▲ 5.0
	月間有効求職者数	28,470	29,766	29,150	▲ 4.4	▲ 2.3
	新規求人数	8,958	8,645	7,847	3.6	14.2
	月間有効求人数	22,309	22,058	19,559	1.1	14.1
	就職件数	2,541	2,816	2,749	▲ 9.8	▲ 7.6
	充足数	2,488	2,746	2,658	▲ 9.4	▲ 6.4
	新規求人倍率	1.37 倍 (1.39)	1.23 倍 (1.14)	1.12 倍 (1.16)	0.14 ポイント (0.25)	0.25 ポイント (0.23)
	有効求人倍率	0.86 倍 (0.78)	0.83 倍 (0.74)	0.73 倍 (0.67)	0.03 ポイント (0.04)	0.13 ポイント (0.11)
	就職率	39.5%	37.0%	40.6%	2.5 ポイント	▲ 1.1 ポイント
	充足率	27.8%	31.8%	33.9%	▲ 4.0 ポイント	▲ 6.1 ポイント
中 高 年 関 係	新規求職申込件数	1,374	1,477	1,488	▲ 7.0	▲ 7.7
	月間有効求職者数	6,889	7,145	7,325	▲ 3.6	▲ 6.0
	就職件数	436	452	509	▲ 3.5	▲ 14.3
	月間有効求職者全体に占める割合	35.6%	35.3%	36.6%	0.3 ポイント	▲ 1.0 ポイント
雇 用 保 険 関 係	月末適用事業所数	22,482	22,479	22,508	0.0	▲ 0.1
	月末被保険者数	372,196	372,559	373,254	▲ 0.1	▲ 0.3
	資格取得者数	4,984	8,521	4,894	▲ 41.5	1.8
	資格喪失者数	5,165	5,178	4,585	▲ 0.3	12.6
	離職票交付枚数	3,763	3,594	3,185	4.7	18.1
	離職票提出件数	1,942	2,093	1,654	▲ 7.2	17.4
	受給資格決定件数	1,941	2,163	1,691	▲ 10.3	14.8
	初回受給者数	1,466	2,788	1,489	▲ 47.4	▲ 1.5
	受給者実人員	6,871	7,059	7,101	▲ 2.7	▲ 3.2
	支給金額(千円)	766,462	867,770	864,534	▲ 11.7	▲ 11.3
日 雇	手帳交付件数	3	4	2	▲ 25.0	50.0
	受給者実人員	70	72	72	▲ 2.8	▲ 2.8
	支給金額(千円)	5,055	6,984	5,405	▲ 27.6	▲ 6.5

- (注) 1 一般職業紹介関係については、新規学卒を除きパートを含む。  
 2 新規求人倍率及び有効求人倍率の上段は季節調整値、下段( )内は原数値である。  
 3 中高年関係(45歳以上)については、パートを除く。  
 4 適用については、全被保険者の数値である。  
 5 給付については、一般の数値であり、受給者実人員及び支給金額は、所定給付日数内である。  
 6 日雇は普通給付である。

# 産業別・規模別新規求人状況

産業・事業所規模 項目	総 数			パートを除く	
	24年6月	23年6月	前年比	24年6月	23年6月
A,B 農 業 , 林 業 , 漁 業 (01~04)	47	47	0.0	23	29
C 鉱業,採石業,砂利採取業 (05)	2	6	▲ 66.7	2	6
D 建 設 業 (06~08)	739	805	▲ 8.2	658	699
E 製 造 業 (09~32)	779	684	13.9	493	417
09 食 料 品 製 造 業	324	255	27.1	134	83
10 飲 料・たばこ・飼料製造業	20	14	42.9	15	11
11 織 維 工 業	16	23	▲ 30.4	8	7
12 木 材・木 製 品 製 造 業	30	12	150.0	20	5
13 家 具・装 備 品 製 造 業	13	2	550.0	10	1
14 パルプ・紙・紙加工品製造業	2	12	▲ 83.3	0	9
15 印 刷・同 関 連 業	18	29	▲ 37.9	16	23
16 化 学 工 業	55	39	41.0	47	33
17 石 油 製 品・石 炭 製 品 製 造 業	2	4	▲ 50.0	2	4
18 プラスチック製品製造業	27	36	▲ 25.0	24	22
19 ゴ ム 製 品 製 造 業	5	0	-	5	0
21 窯 業・土 石 製 品 製 造 業	17	12	41.7	14	10
22 鉄 鋼 業	5	16	▲ 68.8	4	16
23 非 鉄 金 属 製 造 業	0	7	-	0	7
24 金 属 製 品 製 造 業	53	51	3.9	43	47
25 はん用機械器具製造業	37	58	▲ 36.2	26	52
26 生産用機械器具製造業	25	31	▲ 19.4	22	27
27 業務用機械器具製造業	8	2	300.0	7	1
28 電子部品・デバイス・電子回路製造業	24	4	500.0	20	4
29 電気機械器具製造業	17	12	41.7	9	7
30 情報通信機械器具製造業	0	0	-	0	0
31 輸送用機械器具製造業	73	56	30.4	59	42
20, 32 その他の製造業	8	9	▲ 11.1	8	6
F 電気・ガス・熱供給・水道業 (33~36)	3	4	▲ 25.0	3	3
G 情 報 通 信 業 (37~41)	59	40	47.5	28	30
H 運 輸 業 , 郵 便 業 (42~49)	595	605	▲ 1.7	414	453
I 卸 売 業 , 小 売 業 (50~61)	1,842	1,418	29.9	894	693
J 金 融 業 , 保 険 業 (62~67)	74	108	▲ 31.5	52	104
K 不 動 産 業 , 物 品 賃 貸 業 (68~70)	123	93	32.3	67	66
L 学術研究,専門・技術サービス業 (71~74)	146	170	▲ 14.1	108	123
M 宿 泊 業 , 飲 食 サービス業 (75~77)	638	648	▲ 1.5	171	166
N 生活関連サービス業,娯楽業 (78~80)	865	563	53.6	345	293
O 教 育 , 学 習 支 援 業 (81,82)	118	108	9.3	30	35
P 医 療 , 福 祉 (83~85)	1,951	1,547	26.1	1,199	946
Q 複 合 サービス事業 (86,87)	81	66	22.7	29	25
R サービス業(他に分類されないもの) (88~96)	736	677	8.7	344	326
S,T 公 務 ・ そ の 他 (97~99)	160	258	▲ 38.0	86	102
合 計	8,958	7,847	14.2	4,946	4,516
29 人 以 下	5,455	4,629	17.8	2,965	2,720
30 ~ 99 人	2,196	1,851	18.6	1,149	1,032
100 ~ 299 人	853	855	▲ 0.2	557	548
300 ~ 499 人	210	328	▲ 36.0	115	123
500 ~ 999 人	132	87	51.7	92	40
1,000 人 以 上	112	97	15.5	68	53

(注) 平成19年11月改訂「日本標準産業分類」に基づく区分による。

# 主要指標(一般職業紹介関係)

項目 年月	職業紹介											諸比率					
	求職				求人		紹介			就職				求人倍率(倍)		就職率 (%)	有効求職者中 中高年齢者の 割合(%)
	新規求職 申込件数	中高年齢者	月間有効 求職者数	中高年齢者	新規求人数	月間有効 求人数	紹介件数		就職件数		新規	有効					
19年度月平均	4,461	1,357	17,941	6,380	5,984	16,193	5,854	1,512	1,484	1,582	403	480	1.55	1.06	35.5	35.6	
20 "	4,768	1,492	18,620	6,722	5,255	14,201	6,653	1,783	1,731	1,511	410	458	1.32	0.93	31.7	36.1	
21 "	5,132	1,697	22,831	8,756	3,958	9,782	8,019	2,230	2,387	1,538	429	485	0.96	0.55	30.0	38.4	
22 "	4,945	1,614	20,315	7,607	4,294	10,653	7,279	2,134	1,711	1,560	434	405	1.05	0.65	31.5	37.4	
23 "	4,750	1,507	19,024	6,898	4,787	12,281	6,799	1,955	1,541	1,564	442	395	1.18	0.77	32.9	36.3	
23年 6月	4,551	1,488	20,030	7,325	4,516	11,320	7,096	2,126	1,703	1,673	509	432	1.12	0.73	36.8	36.6	
7月	4,088	1,319	19,077	7,048	4,411	11,347	6,248	1,820	1,517	1,416	397	376	1.14	0.74	34.6	36.9	
8月	4,705	1,414	18,947	6,980	4,720	11,776	6,544	1,972	1,573	1,605	464	431	1.11	0.74	34.1	36.8	
9月	4,429	1,429	18,689	6,881	4,728	11,946	6,620	1,912	1,520	1,717	486	463	1.16	0.73	38.8	36.8	
10月	4,486	1,514	18,414	6,798	4,653	12,041	6,653	1,910	1,606	1,554	436	406	1.16	0.75	34.6	36.9	
11月	4,091	1,226	17,790	6,560	4,852	12,234	6,359	1,861	1,542	1,507	447	418	1.20	0.76	36.8	36.9	
12月	3,319	1,068	16,532	6,097	4,708	12,275	4,918	1,392	1,220	1,231	337	308	1.29	0.81	37.1	36.9	
24年 1月	5,526	1,614	17,704	6,323	5,830	13,859	6,543	1,865	1,345	1,196	320	325	1.29	0.83	21.6	35.7	
2月	5,094	1,502	18,750	6,469	5,305	14,380	7,598	2,120	1,592	1,513	379	370	1.33	0.86	29.7	34.5	
3月	5,475	1,767	20,141	6,905	4,926	13,503	8,702	2,557	1,748	1,951	539	454	1.22	0.81	35.6	34.3	
4月	5,803	2,086	20,117	7,260	4,878	12,831	7,532	2,114	1,498	1,624	431	378	1.26	0.84	28.0	36.1	
5月	4,985	1,477	20,259	7,145	4,950	12,644	7,745	2,131	1,808	1,627	452	454	1.23	0.83	32.6	35.3	
6月	4,265	1,374	19,345	6,889	4,946	12,739	6,738	2,083	1,693	1,510	436	476	1.37	0.86	35.4	35.6	
前年度(同月)比																	
19年度月平均	▲ 5.3	▲ 3.4	▲ 4.3	▲ 6.5	▲ 10.8	▲ 9.9	▲ 0.3	2.8	2.0	▲ 7.2	▲ 4.5	▲ 5.1	▲ 0.06	▲ 0.04	▲ 0.7	▲ 0.8	
20 "	6.9	10.0	3.8	5.4	▲ 12.2	▲ 12.3	13.7	17.9	16.7	▲ 4.5	1.7	▲ 4.5	▲ 0.23	▲ 0.13	▲ 3.8	0.5	
21 "	7.6	13.8	22.6	30.3	▲ 24.7	▲ 31.1	20.5	25.1	37.9	1.8	4.6	5.9	▲ 0.36	▲ 0.38	▲ 1.7	2.3	
22 "	▲ 3.6	▲ 4.9	▲ 11.0	▲ 13.1	8.5	8.9	▲ 9.2	▲ 4.3	▲ 28.3	1.4	1.4	▲ 16.5	0.09	0.10	1.5	▲ 1.0	
23 "	▲ 3.9	▲ 6.6	▲ 6.4	▲ 9.3	11.5	15.3	▲ 6.6	▲ 8.4	▲ 9.9	0.2	1.9	▲ 2.3	0.13	0.12	1.4	▲ 1.1	
23年 6月	▲ 6.3	▲ 8.5	▲ 6.2	▲ 9.6	10.0	16.0	▲ 14.9	▲ 15.3	▲ 17.9	▲ 3.7	3.7	▲ 4.2	0.08	0.11	1.1	▲ 1.4	
7月	▲ 11.1	▲ 16.7	▲ 7.1	▲ 11.1	4.5	14.5	▲ 11.9	▲ 19.3	▲ 17.8	▲ 2.1	▲ 4.3	▲ 6.5	0.10	0.11	3.1	▲ 1.7	
8月	▲ 2.2	▲ 5.9	▲ 6.9	▲ 10.6	8.8	11.1	▲ 10.1	▲ 12.7	▲ 13.1	13.8	19.0	8.3	0.15	0.11	4.8	▲ 1.6	
9月	▲ 12.1	▲ 12.8	▲ 8.6	▲ 11.8	9.9	9.8	▲ 9.0	▲ 11.7	▲ 17.0	4.2	5.0	▲ 0.2	0.17	0.09	6.1	▲ 1.4	
10月	▲ 2.7	▲ 2.8	▲ 7.9	▲ 10.0	15.1	11.9	▲ 3.0	▲ 5.0	▲ 3.1	3.1	5.3	▲ 3.6	0.12	0.11	1.9	▲ 0.9	
11月	▲ 3.4	▲ 9.1	▲ 7.4	▲ 9.7	10.4	12.4	▲ 2.6	▲ 5.9	▲ 6.8	▲ 1.2	▲ 2.8	5.8	0.12	0.11	0.8	▲ 0.9	
12月	▲ 3.8	▲ 5.1	▲ 6.5	▲ 9.6	21.7	18.2	4.7	1.0	2.7	0.6	▲ 4.0	▲ 2.8	0.18	0.14	1.6	▲ 1.3	
24年 1月	2.3	▲ 0.1	▲ 4.1	▲ 6.4	30.1	25.5	1.4	6.0	▲ 5.0	▲ 2.4	▲ 7.0	0.6	0.21	0.15	▲ 1.1	▲ 0.9	
2月	▲ 1.0	▲ 1.6	▲ 3.2	▲ 5.4	9.7	22.8	4.0	7.9	▲ 1.2	0.9	1.3	4.8	0.25	0.16	0.6	▲ 0.8	
3月	▲ 6.5	▲ 1.3	▲ 4.3	▲ 4.9	▲ 4.1	8.1	▲ 5.2	▲ 2.2	▲ 1.8	▲ 11.3	▲ 6.9	▲ 5.0	0.04	0.09	▲ 2.0	▲ 0.2	
4月	▲ 7.3	▲ 7.9	▲ 6.0	▲ 7.4	9.6	10.8	4.2	4.0	3.5	▲ 13.0	▲ 22.6	2.7	0.13	0.11	▲ 1.8	▲ 0.5	
5月	0.2	▲ 0.1	▲ 2.7	▲ 5.3	14.0	13.8	9.5	12.4	7.4	6.1	3.2	15.5	0.10	0.10	1.8	▲ 1.0	
6月	▲ 6.3	▲ 7.7	▲ 3.4	▲ 6.0	9.5	12.5	▲ 5.0	▲ 2.0	▲ 0.6	▲ 9.7	▲ 14.3	10.2	0.25	0.13	▲ 1.4	▲ 1.0	

(注)1 新規学卒及びパートタイムを除く。

2 求人倍率は新規学卒を除きパートタイムを含み、各月の数値は季節調整値である。

平成23年12月以前の季節調整値は、新季節指数により改訂されている。

3 (保)は雇用保険のことである。

# 安定所別求職・求人状況

安定所	職業紹介													諸比率			
	求職						求人		紹介		就職			求人倍率(倍)		就職率(%)	有効求職者中 中高年齢者の 割合(%)
	新規求職 申込件数	中高年齢者	月間有効 求職者数				新規 求人数	月間有効 求人数	紹介件数	中高年齢者	就職件数	中高年齢者	新規	有効			
			求職者数	中高年齢者	55歳以上	65歳以上											
全数																	
平成24年6月計	4,265	1,374	19,345	6,889	3,816	337	4,946	12,739	6,738	2,083	1,510	436	1.37	0.86	35.4	35.6	
山口	591	174	2,852	898	471	61	559	1,494	1,017	311	206	58	1.09	0.59	34.9	31.5	
下関	841	298	3,863	1,423	759	55	1,207	3,080	1,335	479	294	98	1.73	0.95	35.0	36.8	
宇部	762	233	3,534	1,307	763	73	924	2,223	1,232	372	275	80	1.37	0.74	36.1	37.0	
防府	378	129	1,736	652	377	37	344	870	692	199	154	52	1.08	0.59	40.7	37.6	
萩	205	80	973	441	250	25	250	604	294	94	87	24	1.77	0.86	42.4	45.3	
徳山	405	121	1,602	519	270	24	493	1,384	651	182	123	28	1.66	1.01	30.4	32.4	
下松	364	94	1,600	466	234	15	246	640	533	142	124	27	0.89	0.56	34.1	29.1	
岩国	443	159	2,025	759	446	29	762	2,004	614	202	157	46	1.71	1.07	35.4	37.5	
柳井	276	86	1,160	424	246	18	161	440	370	102	90	23	0.95	0.56	32.6	36.6	
常用																	
平成24年6月計	4,259	1,373	19,321	6,883	3,813	337	4,639	12,143	6,330	1,894	1,402	381					
山口	591	174	2,851	898	471	61	481	1,364	955	278	183	46					
下関	840	298	3,861	1,423	759	55	1,144	2,972	1,261	439	278	87					
宇部	762	233	3,528	1,305	762	73	876	2,130	1,129	328	251	71					
防府	378	129	1,735	651	376	37	337	847	663	183	141	43					
萩	205	80	971	441	250	25	240	572	274	83	79	21					
徳山	404	121	1,600	518	269	24	465	1,310	620	171	118	26					
下松	364	94	1,600	466	234	15	234	613	513	133	119	25					
岩国	439	158	2,015	757	446	29	717	1,921	563	183	145	40					
柳井	276	86	1,160	424	246	18	145	414	352	96	88	22					

(注)1 新規学卒及びパートタイムを除く。

2 求人倍率は、新規学卒を除きパートタイムを含む。また、全数県計については、季節調整値である。



## パートタイム職業紹介状況

項目 年月 安定所	新規求職 申込件数		月間有効 求職者数		新規 求人数	月間 有効 求人数	就職件数		求人倍率	
	男	女	男	女			男	女	新規	有効
19年度月平均	1,856	288	6,807	1,034	3,791	10,006	749	147	2.04	1.47
20 "	1,900	319	6,959	1,106	3,580	9,495	758	163	1.88	1.36
21 "	2,211	417	8,452	1,522	3,074	7,547	919	229	1.39	0.89
22 "	2,277	435	8,572	1,610	3,263	8,036	944	248	1.43	0.94
23 "	2,257	475	8,470	1,729	3,515	8,837	968	266	1.56	1.04
23年 6月	2,227	465	9,120	1,803	3,331	8,239	1,076	332	1.50	0.90
7月	1,877	453	8,557	1,697	3,086	7,837	806	226	1.64	0.92
8月	2,095	438	8,404	1,666	3,360	8,332	838	259	1.60	0.99
9月	2,309	458	8,426	1,674	3,366	8,454	930	266	1.46	1.00
10月	2,244	505	8,490	1,737	3,432	8,652	1,008	274	1.53	1.02
11月	1,904	398	8,128	1,700	3,703	8,902	946	275	1.94	1.10
12月	1,450	308	7,344	1,565	3,333	8,882	853	237	2.30	1.21
24年 1月	2,478	520	7,712	1,691	3,817	9,238	822	196	1.54	1.20
2月	2,241	441	7,984	1,691	4,116	9,875	879	205	1.84	1.24
3月	2,485	515	8,594	1,802	3,979	10,351	1,264	303	1.60	1.20
4月	3,230	744	9,356	2,060	3,568	9,741	1,070	272	1.10	1.04
5月	2,619	494	9,507	1,957	3,695	9,414	1,189	290	1.41	0.99
6月	2,171	422	9,125	1,863	4,012	9,570	1,031	270	1.85	1.05
前月比	▲ 17.1	▲ 14.6	▲ 4.0	▲ 4.8	8.6	1.7	▲ 13.3	▲ 6.9	0.44	0.06
前年同月比	▲ 2.5	▲ 9.2	0.1	3.3	20.4	16.2	▲ 4.2	▲ 18.7	0.35	0.15
山口	276	59	1,205	225	382	895	127	41	1.38	0.74
下関	420	75	1,736	337	976	2,239	172	41	2.32	1.29
宇部	388	71	1,596	314	657	1,575	184	44	1.69	0.99
防府	165	30	772	157	245	599	107	29	1.48	0.78
萩	109	23	513	127	307	676	51	15	2.82	1.32
徳山	189	34	845	181	494	1,076	101	22	2.61	1.27
下松	222	35	856	164	273	735	104	25	1.23	0.86
岩国	265	58	997	209	447	1,224	117	31	1.69	1.23
柳井	137	37	605	149	231	551	68	22	1.69	0.91

## 主要指標(雇用保険関係)

項目 年月	適用事業所数	被保険者数	受給資格 決定件数	受給者実人員	支給金額 (千円)
	19年度月平均	22,485	358,326	1,944	6,590
20 〃	22,380	356,053	2,249	7,090	845,960
21 〃	22,446	363,174	2,101	9,264	1,112,558
22 〃	22,462	368,153	1,803	6,984	810,926
23 〃	22,468	369,003	1,781	6,437	755,457
23年 6月	22,508	373,254	1,691	7,101	864,534
7月	22,483	372,874	1,582	6,971	754,788
8月	22,492	372,232	1,682	7,355	923,794
9月	22,380	371,954	1,583	6,818	803,357
10月	22,386	371,001	1,836	6,440	764,460
11月	22,412	371,338	1,424	6,293	753,417
12月	22,418	371,521	1,242	6,070	670,393
24年 1月	22,433	370,250	1,730	5,995	769,273
2月	22,451	369,927	1,537	5,932	686,988
3月	22,468	369,003	1,645	5,819	682,113
4月	22,480	369,278	3,389	5,677	626,348
5月	22,479	372,559	2,163	7,059	867,770
6月	22,482	372,196	1,941	6,871	766,462
前年度(同月)比					
19年度月平均	0.2	1.1	▲ 3.9	▲ 5.6	▲ 7.5
20 〃	▲ 0.5	▲ 0.6	15.7	7.6	7.8
21 〃	0.3	2.0	▲ 6.6	30.7	31.5
22 〃	0.1	1.4	▲ 14.2	▲ 24.6	▲ 27.1
23 〃	0.0	0.2	▲ 1.2	▲ 7.8	▲ 6.8
23年 6月	0.4	1.4	0.6	▲ 7.9	▲ 8.6
7月	0.4	1.1	▲ 8.6	▲ 8.9	▲ 15.4
8月	0.4	1.0	2.2	▲ 7.9	▲ 3.0
9月	0.0	1.0	▲ 15.8	▲ 8.2	▲ 9.3
10月	0.1	0.8	▲ 1.7	▲ 7.5	1.4
11月	0.1	0.6	3.3	▲ 10.2	▲ 8.5
12月	0.1	0.4	15.3	▲ 8.7	▲ 7.2
24年 1月	0.2	0.4	▲ 6.8	▲ 6.0	▲ 1.2
2月	0.2	0.4	6.5	▲ 3.6	5.2
3月	0.0	0.2	8.0	▲ 5.4	▲ 11.4
4月	▲ 0.0	0.2	3.0	▲ 2.0	▲ 0.4
5月	▲ 0.1	▲ 0.1	1.6	5.9	13.6
6月	▲ 0.1	▲ 0.3	14.8	▲ 3.2	▲ 11.3

(注)1 年度月平均の適用事業所数、被保険者数は、年度末数である。

2 資格決定件数は、高年齢求職者給付、短期特例求職者給付を除く。

3 受給者実人員、支給金額は、所定給付日数内のものである。

## 雇用保険状況

項目		適用事業所数	被保険者数	受給資格 決定件数	受給者実人員	支給金額 (千円)
平成24年6月計		22,482	372,196	1,941	6,871	766,462
安定所	山口	3,016	65,370	213	912	100,740
	下関	4,406	74,467	312	1,446	163,744
	宇部	4,215	69,304	319	1,186	130,676
	防府	1,721	27,037	140	683	76,738
	萩	1,539	17,510	111	417	45,368
	徳山	2,262	43,138	176	556	60,728
	下松	1,644	27,143	376	601	60,796
	岩国 柳井	2,377 1,302	33,401 14,826	181 109	714 343	85,998 39,801
運輸局	中国運輸局 山口運輸支局 徳山庁舎			2	4	272
	九州運輸局 下関海事事務所			2	9	1,600

- (注) 1 資格決定件数は、高年齢求職者給付、短期特例求職者給付を除く。  
 2 受給者実人員、支給金額は、所定給付日数内のものである。  
 3 平成22年1月、船員保険法の失業部門が雇用保険法に統合された。

## 就職促進給付状況

項目 年月	常用就職支度手当		再就職手当		広域求職活動費		移転費		
	人員	金額	人員	金額	人員	金額	人員	金額	
19年度月平均	4	405	413	64,657	0	0	0	7	
20 〃	1	156	409	66,233	0	0	0	0	
21 〃	13	1,183	403	95,341	0	0	0	0	
22 〃	14	1,277	356	83,752	0	0	1	61	
23 〃	12	1,087	366	95,378	0	0	1	66	
23年	6月	8	673	330	75,829	0	0	0	0
	7月	15	1,514	434	101,466	0	0	2	163
	8月	9	846	400	87,542	0	0	0	0
	9月	8	691	362	104,304	0	0	0	0
	10月	14	1,351	395	114,981	0	0	0	0
	11月	20	1,839	412	120,560	0	0	5	626
24年	12月	12	961	373	108,740	0	0	0	0
	1月	7	559	334	91,666	0	0	0	0
	2月	12	1,280	263	74,778	0	0	0	0
	3月	10	1,056	345	97,137	0	0	0	0
	4月	14	1,301	287	80,115	0	0	0	0
	5月	25	2,264	504	139,967	0	0	0	0
6月	12	1,359	404	120,564	0	0	0	0	
前月比	▲ 52.0	▲ 40.0	▲ 19.8	▲ 13.9	-	-	-	-	
前年同月比	50.0	101.9	22.4	59.0	-	-	-	-	

(注) 支給金額の単位は千円

## 高年齢求職者給付・短期特例求職者給付状況

項目 年月	高年齢求職者給付			短期特例求職者給付		
	資格決定数	受給者数	支給金額	資格決定数	受給者数	支給金額
19年度月平均	138	137	27,629	12	11	2,231
20 〃	161	158	31,547	13	13	2,187
21 〃	195	198	39,342	11	12	1,887
22 〃	181	181	35,642	10	10	1,690
23 〃	196	194	38,423	9	7	1,265
23年 6月	199	166	33,014	4	5	1,079
7月	174	212	41,400	2	5	1,063
8月	162	137	27,653	3	1	204
9月	141	171	33,713	6	8	1,482
10月	203	177	34,321	0	1	169
11月	124	132	24,725	2	0	0
12月	136	148	28,022	3	2	407
24年 1月	197	170	35,686	5	7	809
2月	140	152	29,771	0	1	125
3月	197	188	34,716	35	16	1,981
4月	567	532	111,522	9	20	2,880
5月	267	281	56,509	51	17	4,067
6月	164	201	41,984	5	45	7,488
前月比	▲ 38.6	▲ 28.5	▲ 25.7	▲ 90.2	164.7	84.1
前年同月比	▲ 17.6	21.1	27.2	25.0	800.0	594.0

(注) 支給金額の単位は千円