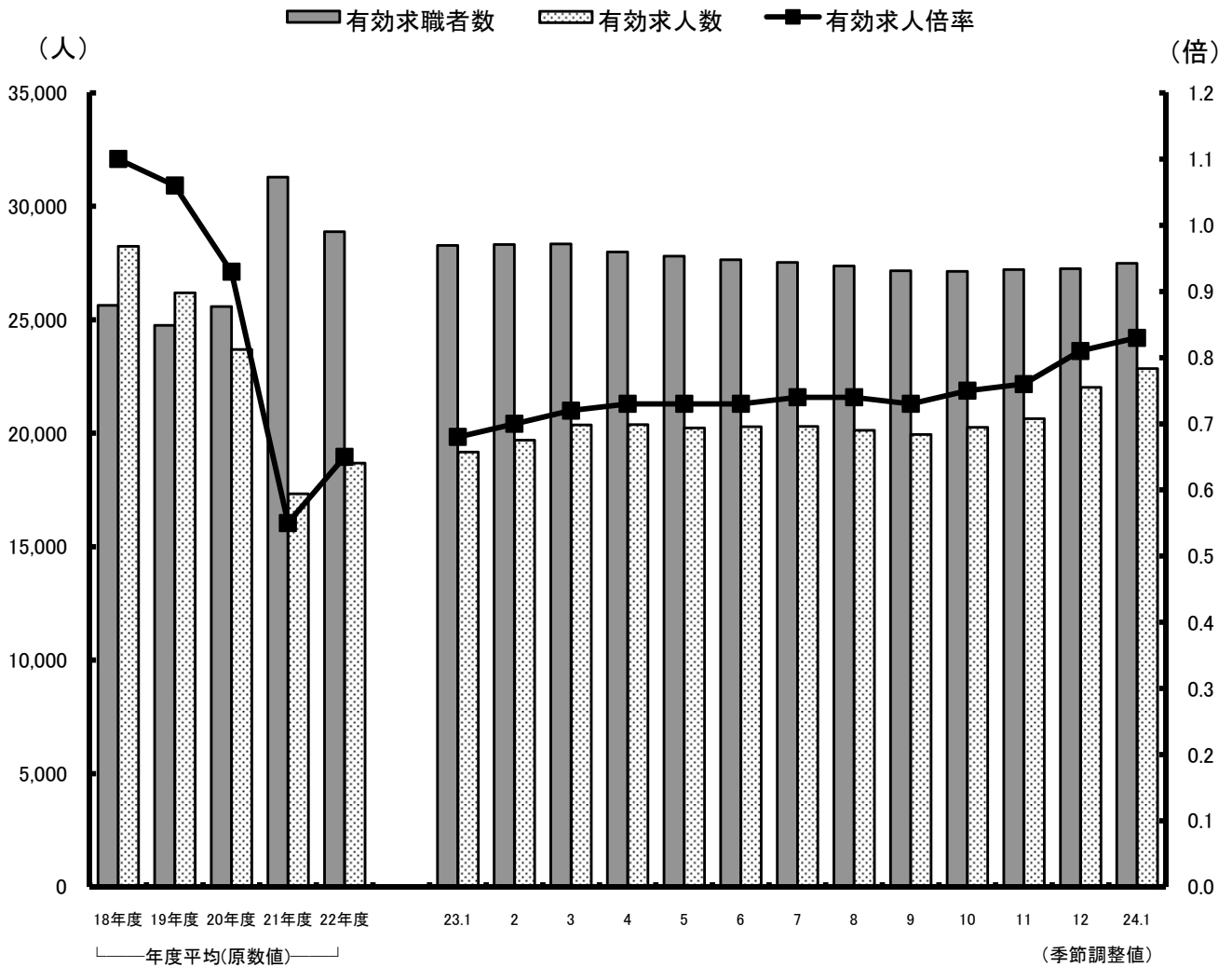


職業安定業務統計月報

やまぐち

平成24年1月分



厚生労働省 山口労働局職業安定部職業安定課

TEL 083(995)0380

目 次

労働市場の概況	1 頁
主要業務概要	3
一般職業紹介関係	
産業別・規模別新規求人状況	4
主要指標(一般職業紹介関係)	5
安定所別求職・求人状況	6
パートタイム職業紹介状況	7
雇用保険関係	
主要指標(雇用保険関係)	8
雇用保険状況	9
就職促進給付状況	9
高年齢求職者給付・短期特例求職者給付状況	10
<特集>	
季節調整済求人倍率	11

労働市場の概況(平成24年1月)

1 県内景況(日本銀行下関支店「山口県金融経済情勢」より)

県内景気は、輸出や生産の減速などから、横ばい圏内の動きとなっている。

輸出は減少傾向にあるほか、公共投資や住宅投資も前年を下回っている。一方、設備投資は緩やかながら持ち直しの動きが続いているほか、個人消費も持ち直しに向けた動きが広がっている。

こうした中、生産は弱めの動きが続いている。雇用・所得情勢は、有効求人倍率が上昇しているものの、常用労働者数が前年を下回っているなど、改善の動きが鈍化している。また、企業倒産は、件数、負債総額ともに前年を上回った。

先行きの県内景気は、海外金融経済を巡る不確実性が県内の生産や輸出に及ぼす影響等について、引き続き注意深くみていく必要があるが、当面、横ばい圏内の動きを続けるとみられる。

金融面では、預金は前年を上回っている一方、貸出は前年を下回っている。

2 労働市場の動き

(1) 求職状況(パートを含む)

新規求職申込件数は8,004件で、前年同月に比べ139件(1.8%)の増加となった。

また、月間有効求職者数は25,416人で、前年同月に比べ624人(2.4%)の減少となった。

(2) 求人状況(パートを含む)

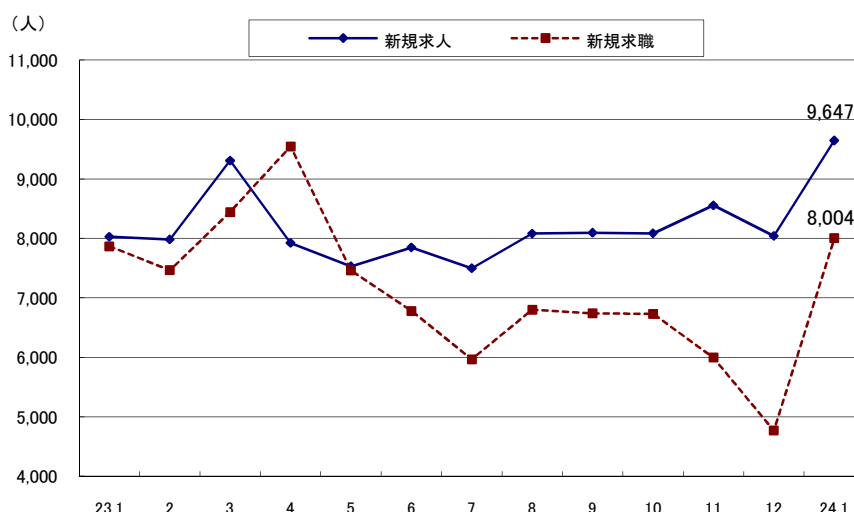
新規求人数は9,647人で、前年同月に比べ1,621人(20.2%)の増加となった。

また、月間有効求人数は23,097人で、前年同月に比べ3,775人(19.5%)の増加となった。

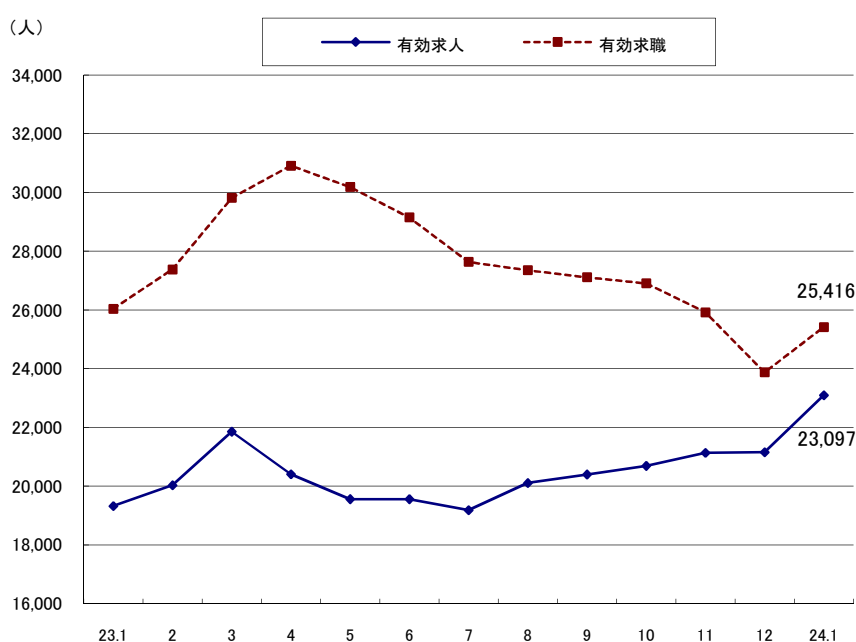
新規求人の産業別状況を前年同月と比べると、「卸売業、小売業(731人増)」、「医療、福祉(179人増)」、「製造業(158人増)」、「公務(他に分類されるものを除く)・その他(118人増)」、「建設業(117人増)」などで増加となった。

一方、「教育、学習支援業(47人減)」、「金融業、保険業(41人減)」などで減少となった。

新規求職・求人の推移



有効求職・求人の推移



(3) 求人倍率(季節調整値)

新規求人倍率は1.29倍で、前月と同水準となり、前年同月を0.21ポイント上回った。

有効求人倍率は0.83倍で、前月を0.02ポイント上回り、前年同月を0.15ポイント上回った。

(4) 就職件数(パートを含む)

就職件数は2,018件で、前年同月に比べ3.7%増加し、就職率は25.2%で、前年同月を0.5ポイント上回った。

(5) 中高年齢者(45歳以上)の状況(パートを除く)

新規求職申込件数は1,614件で、前年同月に比べ0.1%減少した。

月間有効求職者数は6,323人で、前年同月に比べ6.4%減少した。これを、月間有効求職者全体に占める割合で見ると35.7%で、前年同月を0.9ポイント下回った。

また、就職件数は320件で、前年同月に比べ7.0%減少した。

3 雇用保険関係

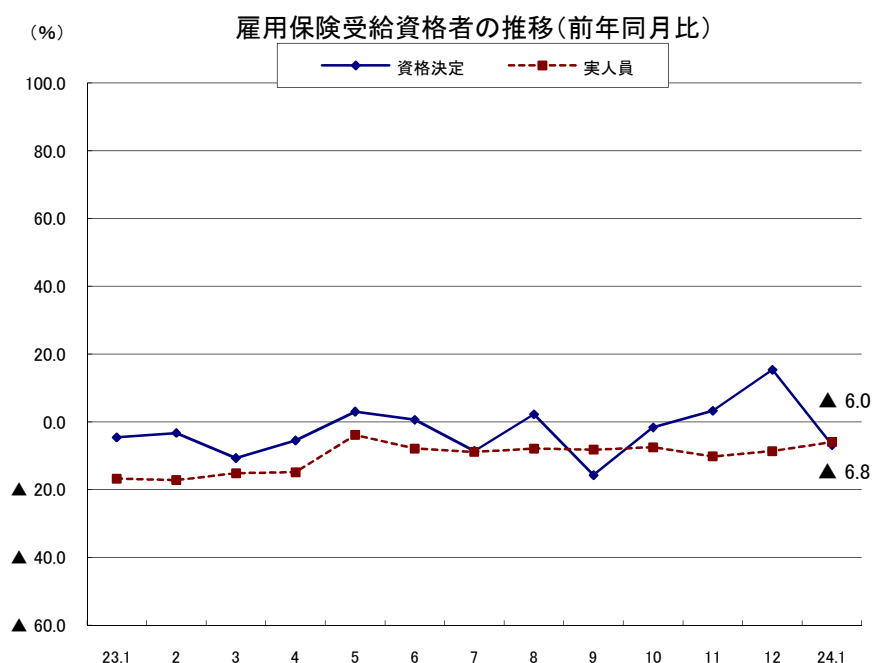
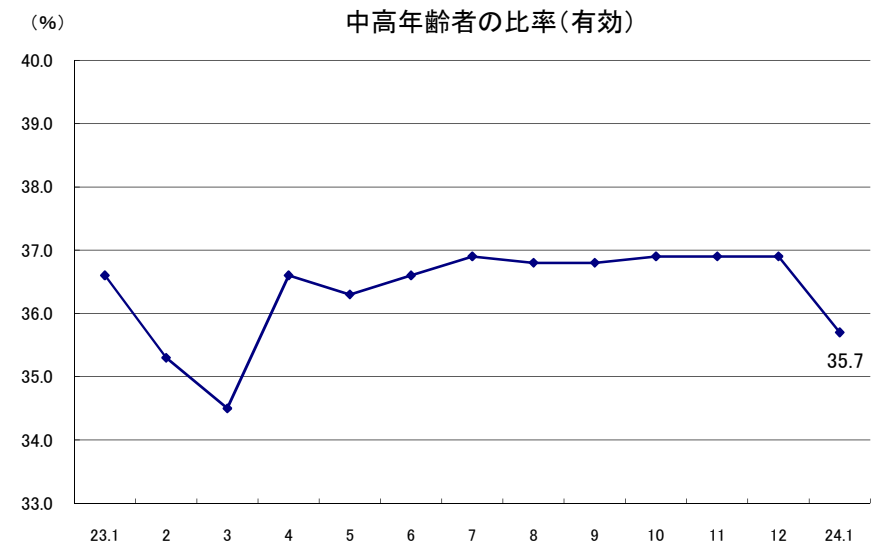
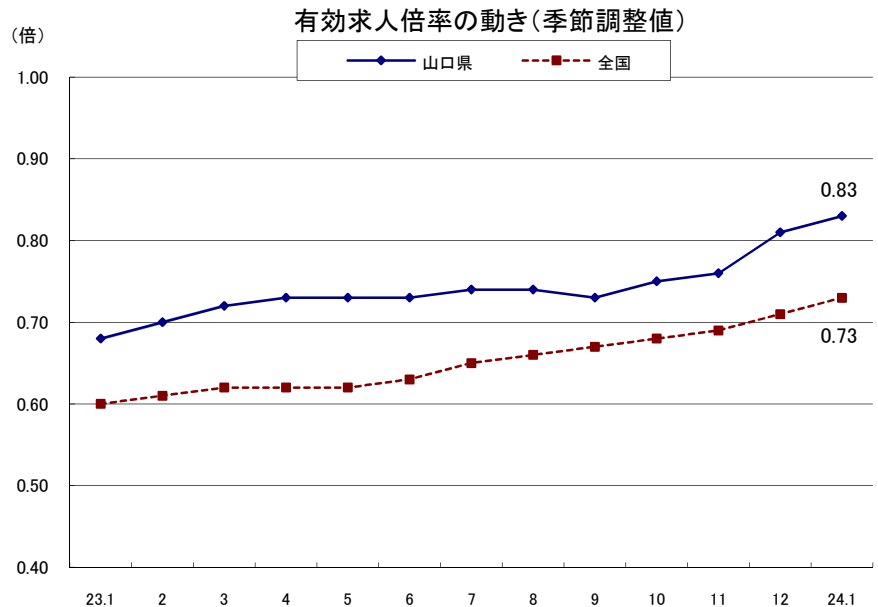
(1) 適用状況

適用事業所数は22,433事業所で、前年同月に比べ0.2%増加し、被保険者数は370,250人で、前年同月に比べ0.4%増加した。

(2) 給付状況

一般受給資格決定件数は1,730件で、前年同月に比べ6.8%減少した。

受給者実人員(所定給付日数内)は5,995人で、前年同月に比べ6.0%減少した。



主要業務概要

項 目		本 月 (24. 1)	前 月 (23. 12)	前年同月 (23. 1)	増 減 率	
					前 月 比	前年同月比
一 般 職 業 紹 介 関 係	新規求職申込件数	8,004	4,769	7,865	67.8	1.8
	月間有効求職者数	25,416	23,876	26,040	6.4	▲ 2.4
	新規求人数	9,647	8,041	8,026	20.0	20.2
	月間有効求人数	23,097	21,157	19,322	9.2	19.5
	就職件数	2,018	2,084	1,946	▲ 3.2	3.7
	充足数	1,967	2,093	1,893	▲ 6.0	3.9
	新規求人倍率	1.29 倍 (1.21)	1.29 倍 (1.69)	1.08 倍 (1.02)	0.00 ポイント (▲ 0.48)	0.21 ポイント (0.19)
	有効求人倍率	0.83 倍 (0.91)	0.81 倍 (0.89)	0.68 倍 (0.74)	0.02 ポイント (0.02)	0.15 ポイント (0.17)
	就職率	25.2%	43.7%	24.7%	▲ 18.5 ポイント	0.5 ポイント
	充足率	20.4%	26.0%	23.6%	▲ 5.6 ポイント	▲ 3.2 ポイント
中 高 年 関 係	新規求職申込件数	1,614	1,068	1,616	51.1	▲ 0.1
	月間有効求職者数	6,323	6,097	6,754	3.7	▲ 6.4
	就職件数	320	337	344	▲ 5.0	▲ 7.0
	月間有効求職者全体に占める割合	35.7%	36.9%	36.6%	▲ 1.2 ポイント	▲ 0.9 ポイント
雇 用 保 険 関 係	月末適用事業所数	22,433	22,418	22,388	0.1	0.2
	月末被保険者数	370,250	371,521	368,645	▲ 0.3	0.4
	資格取得者数	3,704	4,105	3,773	▲ 9.8	▲ 1.8
	資格喪失者数	4,851	3,897	5,020	24.5	▲ 3.4
	離職票交付枚数	3,665	2,789	3,710	31.4	▲ 1.2
	離職票提出件数	1,816	1,221	1,880	48.7	▲ 3.4
	受給資格決定件数	1,730	1,242	1,857	39.3	▲ 6.8
	初回受給者数	1,221	1,199	1,129	1.8	8.1
	受給者実人員	5,995	6,070	6,375	▲ 1.2	▲ 6.0
	支給金額(千円)	769,273	670,393	778,490	14.7	▲ 1.2
日 雇	手帳交付件数	0	1	0	-	-
	受給者実人員	74	67	79	10.4	▲ 6.3
	支給金額(千円)	7,299	3,950	7,432	84.8	▲ 1.8

- (注) 1 一般職業紹介関係については、新規学卒を除きパートを含む。
 2 新規求人倍率及び有効求人倍率の上段は季節調整値、下段()内は原数値である。
 3 中高年関係(45歳以上)については、パートを除く。
 4 適用については、全被保険者の数値である。
 5 給付については、一般の数値であり、受給者実人員及び支給金額は、所定給付日数内である。
 6 日雇は普通給付である。

産業別・規模別新規求人状況

産業・事業所規模 項目	総 数			パートを除く	
	24年1月	23年1月	前年比	24年1月	23年1月
A,B 農 業 , 林 業 , 漁 業 (01~04)	54	40	35.0	31	23
C 鉱業,採石業,砂利採取業 (05)	2	2	0.0	2	2
D 建 設 業 (06~08)	785	668	17.5	719	608
E 製 造 業 (09~32)	842	684	23.1	572	466
09 食 料 品 製 造 業	399	236	69.1	232	124
10 飲 料 ・ た ば こ ・ 飼 料 製 造 業	10	9	11.1	6	4
11 織 維 工 業	24	27	▲ 11.1	18	20
12 木 材 ・ 木 製 品 製 造 業	18	6	200.0	11	6
13 家 具 ・ 装 備 品 製 造 業	1	3	▲ 66.7	1	2
14 パルプ・紙・紙加工品製造業	4	5	▲ 20.0	3	2
15 印 刷 ・ 同 関 連 業	13	25	▲ 48.0	9	16
16 化 学 工 業	59	49	20.4	43	36
17 石 油 製 品 ・ 石 炭 製 品 製 造 業	7	0	-	7	0
18 プラスチック製品製造業	25	45	▲ 44.4	24	27
19 ゴ ム 製 品 製 造 業	7	9	▲ 22.2	7	7
21 窯 業 ・ 土 石 製 品 製 造 業	19	19	0.0	13	16
22 鉄 鋼 業	6	13	▲ 53.8	5	10
23 非 鉄 金 属 製 造 業	3	10	▲ 70.0	3	10
24 金 属 製 品 製 造 業	70	68	2.9	62	52
25 は ん 用 機 械 器 具 製 造 業	43	28	53.6	34	25
26 生 産 用 機 械 器 具 製 造 業	17	24	▲ 29.2	11	24
27 業 務 用 機 械 器 具 製 造 業	22	5	340.0	22	4
28 電 子 部 品 ・ デ バ イ ス ・ 電 子 回 路 製 造 業	9	16	▲ 43.8	5	15
29 電 気 機 械 器 具 製 造 業	23	18	27.8	14	11
30 情 報 通 信 機 械 器 具 製 造 業	0	0	-	0	0
31 輸 送 用 機 械 器 具 製 造 業	59	65	▲ 9.2	39	53
20, 32 そ の 他 の 製 造 業	4	4	0.0	3	2
F 電 気 ・ ガ ス ・ 熱 供 給 ・ 水 道 業 (33~36)	7	7	0.0	5	5
G 情 報 通 信 業 (37~41)	66	47	40.4	54	39
H 運 輸 業 , 郵 便 業 (42~49)	636	554	14.8	478	434
I 卸 売 業 , 小 売 業 (50~61)	2,308	1,577	46.4	1,404	605
J 金 融 業 , 保 険 業 (62~67)	71	112	▲ 36.6	58	95
K 不 動 産 業 , 物 品 賃 貸 業 (68~70)	146	96	52.1	108	67
L 学 術 研 究 , 専 門 ・ 技 術 サ ー ビ ス 業 (71~74)	148	128	15.6	124	96
M 宿 泊 業 , 飲 食 サ ー ビ ス 業 (75~77)	727	642	13.2	156	168
N 生 活 関 連 サ ー ビ ス 業 , 娯 楽 業 (78~80)	607	525	15.6	266	221
O 教 育 , 学 習 支 援 業 (81,82)	94	141	▲ 33.3	40	51
P 医 療 , 福 祉 (83~85)	2,020	1,841	9.7	1,242	1,112
Q 複 合 サ ー ビ ス 事 業 (86,87)	24	50	▲ 52.0	14	23
R サ ー ビ ス 業 (他 に 分 類 さ れ な い も の) (88~96)	701	621	12.9	407	375
S,T 公 務 ・ そ の 他 (97~99)	409	291	40.5	150	91
合 計	9,647	8,026	20.2	5,830	4,481
29 人 以 下	6,215	4,623	34.4	3,731	2,563
30 ~ 99 人	2,267	2,104	7.7	1,388	1,203
100 ~ 299 人	818	822	▲ 0.5	525	504
300 ~ 499 人	141	247	▲ 42.9	91	103
500 ~ 999 人	114	85	34.1	42	65
1,000 人 以 上	92	145	▲ 36.6	53	43

(注) 平成19年11月改訂「日本標準産業分類」に基づく区分による。

主要指標(一般職業紹介関係)

項目 年月	職業紹介											諸比率					
	求職				求人		紹介			就職				求人倍率(倍)		就職率 (%)	有効求職者中 中高年齢者の 割合(%)
	新規求職 申込件数	中高年齢者	月間有効求職者数	中高年齢者	新規求人数	月間有効 求人	紹介件数		就職件数		新規	有効					
						中高年齢者	(保)受給者	中高年齢者	(保)受給者	中高年齢者	(保)受給者						
18年度月平均	4,712	1,405	18,756	6,826	6,712	17,968	5,873	1,471	1,455	1,704	422	505	1.61	1.10	36.2	36.4	
19 "	4,461	1,357	17,941	6,380	5,984	16,193	5,854	1,512	1,484	1,582	403	480	1.55	1.06	35.5	35.6	
20 "	4,768	1,492	18,620	6,722	5,255	14,201	6,653	1,783	1,731	1,511	410	458	1.32	0.93	31.7	36.1	
21 "	5,132	1,697	22,831	8,756	3,958	9,782	8,019	2,230	2,387	1,538	429	485	0.96	0.55	30.0	38.4	
22 "	4,945	1,614	20,315	7,607	4,294	10,653	7,279	2,134	1,711	1,560	434	405	1.05	0.65	31.5	37.4	
23年 1月	5,402	1,616	18,459	6,754	4,481	11,041	6,452	1,760	1,416	1,225	344	323	1.08	0.68	22.7	36.6	
2月	5,145	1,527	19,378	6,835	4,835	11,708	7,308	1,964	1,611	1,499	374	353	1.08	0.70	29.1	35.3	
3月	5,853	1,791	21,053	7,261	5,136	12,489	9,178	2,614	1,780	2,200	579	478	1.18	0.72	37.6	34.5	
4月	6,262	2,265	21,405	7,840	4,452	11,582	7,231	2,033	1,448	1,867	557	368	1.13	0.73	29.8	36.6	
5月	4,975	1,479	20,814	7,546	4,344	11,109	7,070	1,896	1,683	1,533	438	393	1.13	0.73	30.8	36.3	
6月	4,551	1,488	20,030	7,325	4,516	11,320	7,096	2,126	1,703	1,673	509	432	1.12	0.73	36.8	36.6	
7月	4,088	1,319	19,077	7,048	4,411	11,347	6,248	1,820	1,517	1,416	397	376	1.14	0.74	34.6	36.9	
8月	4,705	1,414	18,947	6,980	4,720	11,776	6,544	1,972	1,573	1,605	464	431	1.11	0.74	34.1	36.8	
9月	4,429	1,429	18,689	6,881	4,728	11,946	6,620	1,912	1,520	1,717	486	463	1.16	0.73	38.8	36.8	
10月	4,486	1,514	18,414	6,798	4,653	12,041	6,653	1,910	1,606	1,554	436	406	1.16	0.75	34.6	36.9	
11月	4,091	1,226	17,790	6,560	4,852	12,234	6,359	1,861	1,542	1,507	447	418	1.20	0.76	36.8	36.9	
12月	3,319	1,068	16,532	6,097	4,708	12,275	4,918	1,392	1,220	1,231	337	308	1.29	0.81	37.1	36.9	
24年 1月	5,526	1,614	17,704	6,323	5,830	13,859	6,543	1,865	1,345	1,196	320	325	1.29	0.83	21.6	35.7	
前年度(同月)比																	
18年度月平均	▲4.6	▲8.3	▲4.1	▲5.2	▲5.3	▲3.2	▲4.2	▲5.4	▲0.6	▲1.0	▲2.6	0.5	▲0.03	▲0.02	1.4	▲0.4	
19 "	▲5.3	▲3.4	▲4.3	▲6.5	▲10.8	▲9.9	▲0.3	2.8	2.0	▲7.2	▲4.5	▲5.1	▲0.06	▲0.04	▲0.7	▲0.8	
20 "	6.9	10.0	3.8	5.4	▲12.2	▲12.3	13.7	17.9	16.7	▲4.5	1.7	▲4.5	▲0.23	▲0.13	▲3.8	0.5	
21 "	7.6	13.8	22.6	30.3	▲24.7	▲31.1	20.5	25.1	37.9	1.8	4.6	5.9	▲0.36	▲0.38	▲1.7	2.3	
22 "	▲3.6	▲4.9	▲11.0	▲13.1	8.5	8.9	▲9.2	▲4.3	▲28.3	1.4	1.4	▲16.5	0.09	0.10	1.5	▲1.0	
23年 1月	▲4.8	▲13.9	▲10.1	▲16.7	9.2	17.6	▲15.4	▲19.6	▲29.5	▲6.6	▲5.2	▲17.0	0.13	0.13	▲0.4	▲2.9	
2月	1.5	▲0.5	▲7.7	▲15.2	24.2	22.6	▲5.6	▲11.1	▲16.7	6.6	▲3.6	▲9.5	0.06	0.13	1.4	▲3.1	
3月	▲6.1	▲7.7	▲6.8	▲13.0	14.9	20.4	▲10.0	▲10.8	▲20.4	13.5	7.8	▲0.8	0.19	0.14	6.5	▲2.4	
4月	▲3.8	▲8.7	▲7.5	▲11.3	13.2	17.6	▲16.0	▲17.6	▲23.0	1.7	11.6	▲19.7	0.14	0.14	1.6	▲1.6	
5月	3.0	▲6.0	▲6.1	▲10.1	12.2	16.0	▲8.5	▲15.7	▲5.3	4.6	1.4	▲1.3	0.15	0.13	0.5	▲1.6	
6月	▲6.3	▲8.5	▲6.2	▲9.6	10.0	16.0	▲14.9	▲15.3	▲17.9	▲3.7	3.7	▲4.2	0.08	0.11	1.1	▲1.4	
7月	▲11.1	▲16.7	▲7.1	▲11.1	4.5	14.5	▲11.9	▲19.3	▲17.8	▲2.1	▲4.3	▲6.5	0.10	0.11	3.1	▲1.7	
8月	▲2.2	▲5.9	▲6.9	▲10.6	8.8	11.1	▲10.1	▲12.7	▲13.1	13.8	19.0	8.3	0.15	0.11	4.8	▲1.6	
9月	▲12.1	▲12.8	▲8.6	▲11.8	9.9	9.8	▲9.0	▲11.7	▲17.0	4.2	5.0	▲0.2	0.17	0.09	6.1	▲1.4	
10月	▲2.7	▲2.8	▲7.9	▲10.0	15.1	11.9	▲3.0	▲5.0	▲3.1	3.1	5.3	▲3.6	0.12	0.11	1.9	▲0.9	
11月	▲3.4	▲9.1	▲7.4	▲9.7	10.4	12.4	▲2.6	▲5.9	▲6.8	▲1.2	▲2.8	5.8	0.12	0.11	0.8	▲0.9	
12月	▲3.8	▲5.1	▲6.5	▲9.6	21.7	18.2	4.7	1.0	2.7	0.6	▲4.0	▲2.8	0.18	0.14	1.6	▲1.3	
24年 1月	2.3	▲0.1	▲4.1	▲6.4	30.1	25.5	1.4	6.0	▲5.0	▲2.4	▲7.0	0.6	0.21	0.15	▲1.1	▲0.9	

(注)1 新規学卒及びパートタイムを除く。

2 求人倍率は新規学卒を除きパートタイムを含み、各月の数値は季節調整値である。

平成23年12月以前の季節調整値は、新季節指数により改訂されている。

3 (保)は雇用保険のことである。

安定所別求職・求人状況

安定所	業 紹 介													諸 比 率			
	求 職						求 人		紹 介		就 職			求人倍率(倍)		就 職 率 (%)	有効求職者中 中高年齢者の 割合(%)
	新規求職 申込件数	中高年齢者	月間有効 求職者数				新 規 求 人 数	月間有効 求 人 数	紹 介 件 数	中高年齢者	就 職 件 数		新 規	有 効			
			中高年齢者	55歳以上	65歳以上	中高年齢者					中高年齢者						
全 数																	
平成24年1月計	5,526	1,614	17,704	6,323	3,487	255	5,830	13,859	6,543	1,865	1,196	320	1.29	0.83	21.6	35.7	
山 口	825	200	2,602	796	408	32	742	1,863	1,058	282	153	41	1.03	0.88	18.5	30.6	
下 関	1,057	324	3,497	1,247	652	39	1,234	2,913	1,357	438	267	76	1.34	0.96	25.3	35.7	
宇 部	893	290	3,242	1,187	662	58	767	2,043	1,121	325	236	67	1.17	0.78	26.4	36.6	
防 府	442	147	1,488	565	315	32	377	811	604	188	101	18	1.00	0.69	22.9	38.0	
萩	275	99	864	385	218	18	294	641	329	107	70	18	1.36	1.06	25.5	44.6	
徳 山	461	119	1,489	489	269	22	554	1,230	701	166	106	22	1.25	0.92	23.0	32.8	
下 松	658	127	1,622	487	261	14	299	719	504	130	90	21	0.67	0.60	13.7	30.0	
岩 国	608	214	1,890	775	471	31	1,318	3,192	585	147	104	29	1.87	1.54	17.1	41.0	
柳 井	307	94	1,010	392	231	9	245	447	284	82	69	28	1.04	0.65	22.5	38.8	
常 用																	
平成24年1月計	5,521	1,614	17,690	6,323	3,487	255	13,028	13,028	6,037	1,670	1,068	271					
山 口	824	200	2,601	796	408	32	1,569	1,569	996	255	136	34					
下 関	1,055	324	3,493	1,247	652	39	2,817	2,817	1,233	383	237	65					
宇 部	893	290	3,238	1,187	662	58	1,920	1,920	1,025	283	201	49					
防 府	441	147	1,485	565	315	32	772	772	576	176	96	17					
萩	275	99	864	385	218	18	588	588	302	96	62	15					
徳 山	460	119	1,488	489	269	22	1,144	1,144	632	150	95	19					
下 松	658	127	1,622	487	261	14	686	686	469	122	79	20					
岩 国	608	214	1,889	775	471	31	3,106	3,106	534	129	95	26					
柳 井	307	94	1,010	392	231	9	426	426	270	76	67	26					

(注) 1 新規学卒及びパートタイムを除く。

2 求人倍率は、新規学卒を除きパートタイムを含む。また、全数県計については、季節調整値である。

パートタイム職業紹介状況

項目 年月 安定所	新規求職 申込件数		月間有効 求職者数		新規 求人数	月間 有効 求人数	就職件数		求人倍率	
		男		男				男	新規	有効
18年度月平均	1,916	292	6,882	954	3,939	10,272	761	151	2.06	1.49
19 "	1,856	288	6,807	1,034	3,791	10,006	749	147	2.04	1.47
20 "	1,900	319	6,959	1,106	3,580	9,495	758	163	1.88	1.36
21 "	2,211	417	8,452	1,522	3,074	7,547	919	229	1.39	0.89
22 "	2,277	435	8,572	1,610	3,263	8,036	944	248	1.43	0.94
23年 1月	2,463	443	7,581	1,408	3,545	8,281	721	178	1.44	1.09
2月	2,320	395	8,002	1,454	3,146	8,323	794	189	1.36	1.04
3月	2,589	552	8,762	1,669	4,172	9,370	1,250	295	1.61	1.07
4月	3,284	704	9,504	1,887	3,471	8,826	1,118	314	1.06	0.93
5月	2,485	491	9,372	1,832	3,184	8,451	1,080	310	1.28	0.90
6月	2,227	465	9,120	1,803	3,331	8,239	1,076	332	1.50	0.90
7月	1,877	453	8,557	1,697	3,086	7,837	806	226	1.64	0.92
8月	2,095	438	8,404	1,666	3,360	8,332	838	259	1.60	0.99
9月	2,309	458	8,426	1,674	3,366	8,454	930	266	1.46	1.00
10月	2,244	505	8,490	1,737	3,432	8,652	1,008	274	1.53	1.02
11月	1,904	398	8,128	1,700	3,703	8,902	946	275	1.94	1.10
12月	1,450	308	7,344	1,565	3,333	8,882	853	237	2.30	1.21
24年 1月	2,478	520	7,712	1,691	3,817	9,238	822	196	1.54	1.20
前月比	70.9	68.8	5.0	8.1	14.5	4.0	▲ 3.6	▲ 17.3	▲ 0.76	▲ 0.01
前年同月比	0.6	17.4	1.7	20.1	7.7	11.6	14.0	10.1	0.10	0.11
山口	270	58	941	191	386	1,258	88	18	1.43	1.34
下関	452	88	1,426	284	783	1,790	146	26	1.73	1.26
宇部	373	81	1,305	270	708	1,524	154	33	1.90	1.17
防府	196	43	653	151	258	672	52	15	1.32	1.03
萩	139	34	441	112	271	741	65	23	1.95	1.68
徳山	269	55	783	190	356	858	81	24	1.32	1.10
下松	223	44	710	149	289	688	67	11	1.30	0.97
岩国	357	70	929	225	484	1,163	88	24	1.36	1.25
柳井	199	47	524	119	282	544	81	22	1.42	1.04

主要指標(雇用保険関係)

項目 年月	適用事業所数	被保険者数	受給資格 決定件数	受給者実人員	支給金額 (千円)
	18年度月平均	22,439	354,293	2,023	6,978
19 〃	22,485	358,326	1,944	6,590	784,833
20 〃	22,380	356,053	2,249	7,090	845,960
21 〃	22,446	363,174	2,101	9,264	1,112,558
22 〃	22,462	368,153	1,803	6,984	810,926
23年 1月	22,388	368,645	1,857	6,375	778,490
2月	22,409	368,344	1,443	6,152	652,935
3月	22,462	368,153	1,523	6,152	770,022
4月	22,482	368,521	3,289	5,790	628,762
5月	22,503	372,817	2,129	6,665	763,608
6月	22,508	373,254	1,691	7,101	864,534
7月	22,483	372,874	1,582	6,971	754,788
8月	22,492	372,232	1,682	7,355	923,794
9月	22,380	371,954	1,583	6,818	803,357
10月	22,386	371,001	1,836	6,440	764,460
11月	22,412	371,338	1,424	6,293	753,417
12月	22,418	371,521	1,242	6,070	670,393
24年 1月	22,433	370,250	1,730	5,995	769,273
前年度(同月)比					
18年度月平均	▲ 0.6	1.0	▲ 4.3	▲ 2.0	▲ 1.2
19 〃	0.2	1.1	▲ 3.9	▲ 5.6	▲ 7.5
20 〃	▲ 0.5	▲ 0.6	15.7	7.6	7.8
21 〃	0.3	2.0	▲ 6.6	30.7	31.5
22 〃	0.1	1.4	▲ 14.2	▲ 24.6	▲ 27.1
23年 1月	▲ 0.2	1.5	▲ 4.6	▲ 16.8	▲ 16.7
2月	▲ 0.2	1.4	▲ 3.3	▲ 17.2	▲ 18.7
3月	0.1	1.4	▲ 10.7	▲ 15.2	▲ 15.2
4月	0.1	1.2	▲ 5.5	▲ 14.9	▲ 20.7
5月	0.2	1.6	3.0	▲ 3.9	0.3
6月	0.4	1.4	0.6	▲ 7.9	▲ 8.6
7月	0.4	1.1	▲ 8.6	▲ 8.9	▲ 15.4
8月	0.4	1.0	2.2	▲ 7.9	▲ 3.0
9月	0.0	1.0	▲ 15.8	▲ 8.2	▲ 9.3
10月	0.1	0.8	▲ 1.7	▲ 7.5	1.4
11月	0.1	0.6	3.3	▲ 10.2	▲ 8.5
12月	0.1	0.4	15.3	▲ 8.7	▲ 7.2
24年 1月	0.2	0.4	▲ 6.8	▲ 6.0	▲ 1.2

(注)1 年度月平均の適用事業所数、被保険者数は、年度末数である。

2 資格決定件数は、高年齢求職者給付、短期特例求職者給付を除く。

3 受給者実人員、支給金額は、所定給付日数内のものである。

雇用保険状況

項目		適用事業所数	被保険者数	受給資格 決定件数	受給者実人員	支給金額 (千円)
平成24年1月計		22,433	370,250	1,730	5,995	769,273
安定所	山口	2,982	65,294	220	749	93,739
	下関	4,385	74,151	325	1,241	169,086
	宇部	4,211	68,834	308	1,177	145,664
	防府	1,727	26,469	163	535	64,931
	萩	1,552	17,667	135	369	45,317
	徳山	2,277	42,513	159	483	62,545
	下松	1,630	27,480	128	464	58,859
	岩国	2,360	33,066	195	657	87,108
柳井	1,309	14,776	90	302	38,381	
運輸局	中国運輸局 山口運輸支局 徳山庁舎			3	3	465
	九州運輸局 下関海事事務所			4	15	3,178

- (注) 1 資格決定件数は、高年齢求職者給付、短期特例求職者給付を除く。
 2 受給者実人員、支給金額は、所定給付日数内のものである。
 3 平成22年1月、船員保険法の失業部門が雇用保険法に統合された。

就職促進給付状況

項目 年月	常用就職支度手当		再就職手当		広域求職活動費		移転費	
	人員	金額	人員	金額	人員	金額	人員	金額
18年度月平均	4	587	418	66,421	0	0	0	0
19 〃	4	405	413	64,657	0	0	0	7
20 〃	1	156	409	66,233	0	0	0	0
21 〃	13	1,183	403	95,341	0	0	0	0
22 〃	14	1,277	356	83,752	0	0	1	61
23年 1月	15	1,487	290	66,412	0	0	0	0
2月	8	804	239	56,553	0	0	0	0
3月	17	1,588	342	77,035	0	0	0	0
4月	8	800	280	64,804	0	0	0	0
5月	15	1,469	460	102,728	0	0	0	0
6月	8	673	330	75,829	0	0	0	0
7月	15	1,514	434	101,466	0	0	2	163
8月	9	846	400	87,542	0	0	0	0
9月	8	691	362	104,304	0	0	0	0
10月	14	1,351	395	114,981	0	0	0	0
11月	20	1,839	412	120,560	0	0	5	626
12月	12	961	373	108,740	0	0	0	0
24年 1月	7	559	334	91,666	0	0	0	0
前月比	▲ 41.7	▲ 41.8	▲ 10.5	▲ 15.7	-	-	-	-
前年同月比	▲ 53.3	▲ 62.4	15.2	38.0	-	-	-	-

(注) 支給金額の単位は千円

高年齢求職者給付・短期特例求職者給付状況

項目 年月	高年齢求職者給付			短期特例求職者給付		
	資格決定数	受給者数	支給金額	資格決定数	受給者数	支給金額
18年度月平均	134	134	27,011	13	15	3,318
19 〃	138	137	27,629	12	11	2,231
20 〃	161	158	31,547	13	13	2,187
21 〃	195	198	39,342	11	12	1,887
22 〃	181	181	35,642	10	10	1,690
23年 1月	188	188	37,505	1	9	1,307
2月	120	126	24,319	26	1	137
3月	136	131	25,532	5	26	3,231
4月	468	402	82,952	31	27	4,043
5月	212	277	55,107	12	16	3,819
6月	199	166	33,014	4	5	1,079
7月	174	212	41,400	2	5	1,063
8月	162	137	27,653	3	1	204
9月	141	171	33,713	6	8	1,482
10月	203	177	34,321	0	1	169
11月	124	132	24,725	2	0	0
12月	136	148	28,022	3	2	407
24年 1月	197	170	35,686	5	7	809
前月比	44.9	14.9	27.3	66.7	250.0	98.8
前年同月比	4.8	▲ 9.6	▲ 4.9	400.0	▲ 22.2	▲ 38.1

(注) 支給金額の単位は千円

[特集] 季節調整済求人倍率(新規学卒者を除きパートタイムを含む)

(1) 新規求人倍率

西暦	和暦	1月	2月	3月	4月	5月	6月	7月	8月	9月	10月	11月	12月	年計	年度計
63年	38年	0.42	0.38	0.42	0.46	0.49	0.42	0.54	0.47	0.49	0.50	0.55	0.57	0.48	0.53
64年	39年	0.59	0.56	0.68	0.75	0.61	0.63	0.63	0.65	0.65	0.58	0.66	0.52	0.63	0.64
65年	40年	0.57	0.64	0.60	0.59	0.59	0.57	0.61	0.58	0.55	0.59	0.57	0.58	0.60	0.59
66年	41年	0.59	0.54	0.61	0.56	0.64	0.69	0.64	0.71	0.73	0.76	0.73	0.72	0.67	0.72
67年	42年	0.87	0.74	0.78	0.84	0.86	0.89	0.85	0.84	1.00	0.80	0.91	0.98	0.88	0.90
68年	43年	0.96	0.94	0.80	0.94	0.75	0.97	0.99	1.02	1.07	0.90	1.02	1.05	0.97	1.02
69年	44年	1.01	1.28	1.17	1.14	1.12	1.01	1.08	1.25	1.03	1.30	1.09	1.24	1.14	1.19
70年	45年	1.30	1.17	1.50	1.09	1.36	1.21	1.38	1.29	1.22	1.26	0.98	1.26	1.26	1.21
71年	46年	1.12	1.19	1.03	1.04	1.04	1.17	1.05	1.06	1.02	1.06	1.11	1.07	1.09	1.08
72年	47年	1.04	1.08	1.10	1.13	1.15	1.18	1.19	1.22	1.40	1.43	1.47	1.52	1.25	1.43
73年	48年	2.09	1.56	1.85	2.05	1.86	1.88	1.98	2.00	1.82	1.84	1.96	1.88	1.90	1.87
74年	49年	1.68	1.64	1.73	1.77	1.68	1.41	1.52	1.43	1.32	1.36	1.29	1.10	1.50	1.38
75年	50年	1.33	1.18	1.17	1.03	1.02	1.02	1.04	1.14	1.06	1.04	1.02	0.99	1.09	1.03
76年	51年	0.95	1.03	1.04	1.00	1.05	0.95	1.06	1.04	1.04	1.01	1.00	1.05	1.01	1.00
77年	52年	0.97	1.07	0.90	0.88	0.89	0.86	0.88	0.89	0.92	0.88	0.83	0.85	0.88	0.86
78年	53年	0.88	0.87	0.91	0.80	0.97	0.98	0.93	0.92	0.96	0.99	1.03	1.00	0.91	0.96
79年	54年	1.01	1.03	1.08	1.19	1.08	1.24	1.17	1.31	1.36	1.23	1.31	1.52	1.19	1.28
80年	55年	1.42	1.40	1.35	1.33	1.30	1.12	1.36	1.10	1.12	1.20	1.22	1.26	1.26	1.21
81年	56年	1.18	1.12	1.27	1.08	1.08	1.15	1.16	1.13	1.04	1.18	1.13	1.14	1.14	1.11
82年	57年	1.07	1.03	1.04	1.08	1.09	1.12	1.14	1.14	1.05	1.02	1.01	0.94	1.07	1.07
83年	58年	1.01	1.01	1.05	1.08	1.11	0.99	0.99	1.04	1.13	1.14	1.18	1.21	1.07	1.09
84年	59年	1.09	1.17	1.05	1.11	1.11	1.16	1.21	1.16	1.12	1.20	1.10	1.23	1.14	1.17
85年	60年	1.29	1.17	1.27	1.18	1.28	1.27	1.22	1.23	1.18	1.17	1.18	1.22	1.22	1.21
86年	61年	1.22	1.23	1.18	1.13	1.12	1.10	1.11	1.15	1.13	1.13	1.11	1.02	1.14	1.11
87年	62年	1.09	1.06	1.15	1.18	1.14	1.13	1.20	1.25	1.34	1.43	1.36	1.40	1.22	1.31
88年	63年	1.47	1.35	1.56	1.40	1.44	1.45	1.60	1.51	1.60	1.63	1.73	1.66	1.53	1.61
89年	元年	1.76	1.79	1.79	1.81	1.90	1.85	1.90	1.84	1.89	1.93	1.99	1.92	1.85	1.92
90年	2年	2.09	1.98	2.03	2.22	2.21	2.29	2.13	2.27	2.32	2.35	2.31	2.44	2.20	2.29
91年	3年	2.35	2.41	2.37	2.41	2.40	2.44	2.38	2.39	2.36	2.34	2.33	2.25	2.37	2.34
92年	4年	2.34	2.33	2.26	2.28	2.18	2.21	2.20	2.01	2.09	2.09	2.02	1.86	2.14	2.03
93年	5年	2.05	1.91	1.82	1.84	1.82	1.73	1.75	1.84	1.69	1.67	1.69	1.65	1.78	1.71
94年	6年	1.61	1.62	1.67	1.59	1.60	1.61	1.57	1.56	1.62	1.53	1.54	1.53	1.59	1.54
95年	7年	1.43	1.50	1.49	1.51	1.51	1.51	1.51	1.51	1.46	1.54	1.50	1.53	1.49	1.53
96年	8年	1.61	1.56	1.64	1.63	1.66	1.66	1.72	1.74	1.56	1.70	1.73	1.71	1.66	1.68
97年	9年	1.71	1.74	1.68	1.64	1.75	1.68	1.57	1.71	1.65	1.53	1.69	1.59	1.66	1.58
98年	10年	1.44	1.46	1.45	1.37	1.37	1.37	1.32	1.33	1.35	1.29	1.23	1.16	1.33	1.28
99年	11年	1.30	1.20	1.18	1.23	1.03	1.10	1.14	1.10	1.16	1.19	1.16	1.09	1.15	1.15
00年	12年	1.21	1.27	1.23	1.27	1.26	1.23	1.28	1.24	1.28	1.31	1.30	1.35	1.27	1.30
01年	13年	1.36	1.30	1.35	1.18	1.30	1.26	1.23	1.20	1.14	0.99	1.11	1.06	1.20	1.12
02年	14年	0.98	0.99	1.09	1.01	1.11	1.08	1.04	1.10	1.06	1.10	1.05	1.02	1.04	1.07
03年	15年	1.09	1.13	1.08	1.12	1.07	1.09	1.19	1.27	1.21	1.28	1.25	1.40	1.17	1.22
04年	16年	1.29	1.29	1.39	1.40	1.42	1.48	1.33	1.30	1.31	1.52	1.49	1.42	1.38	1.45
05年	17年	1.67	1.62	1.55	1.70	1.59	1.65	1.68	1.59	1.60	1.64	1.78	1.67	1.64	1.64
06年	18年	1.67	1.67	1.59	1.58	1.60	1.59	1.53	1.61	1.59	1.65	1.61	1.65	1.61	1.61
07年	19年	1.68	1.60	1.65	1.56	1.58	1.50	1.58	1.55	1.45	1.50	1.55	1.60	1.57	1.55
08年	20年	1.57	1.64	1.53	1.65	1.58	1.59	1.54	1.54	1.49	1.42	1.25	1.10	1.50	1.32
09年	21年	1.01	0.99	1.02	0.97	1.00	0.95	0.91	0.96	0.96	0.95	0.93	0.90	0.96	0.96
10年	22年	0.95	1.02	0.99	0.99	0.98	1.04	1.04	0.96	0.99	1.04	1.08	1.11	1.01	1.05
11年	23年	1.08	1.08	1.18	1.13	1.13	1.12	1.14	1.11	1.16	1.16	1.20	1.29	1.15	

(2) 有効求人倍率

西暦	和暦	1月	2月	3月	4月	5月	6月	7月	8月	9月	10月	11月	12月	年計	年度計
63年	38年	0.24	0.24	0.24	0.24	0.25	0.26	0.26	0.27	0.27	0.29	0.29	0.31	0.26	0.29
64年	39年	0.33	0.33	0.34	0.36	0.36	0.36	0.38	0.38	0.38	0.35	0.36	0.34	0.36	0.36
65年	40年	0.34	0.34	0.34	0.34	0.32	0.32	0.31	0.31	0.31	0.32	0.32	0.29	0.32	0.31
66年	41年	0.29	0.30	0.34	0.34	0.37	0.39	0.37	0.40	0.43	0.43	0.43	0.43	0.38	0.42
67年	42年	0.49	0.47	0.52	0.52	0.54	0.52	0.55	0.54	0.62	0.57	0.58	0.58	0.55	0.57
68年	43年	0.59	0.60	0.56	0.57	0.54	0.61	0.65	0.70	0.68	0.73	0.72	0.77	0.64	0.69
69年	44年	0.77	0.81	0.81	0.87	0.85	0.84	0.82	0.82	0.77	0.83	0.86	0.88	0.83	0.85
70年	45年	0.91	0.86	0.94	0.87	0.89	0.89	0.94	0.91	0.92	0.91	0.84	0.75	0.89	0.86
71年	46年	0.82	0.81	0.76	0.80	0.79	0.81	0.80	0.78	0.73	0.75	0.78	0.81	0.79	0.78
72年	47年	0.73	0.77	0.75	0.76	0.77	0.77	0.79	0.85	0.96	1.00	1.05	1.10	0.86	1.00
73年	48年	1.33	1.41	1.42	1.49	1.50	1.57	1.70	1.80	1.80	1.82	1.90	1.88	1.63	1.68
74年	49年	1.60	1.56	1.52	1.48	1.49	1.41	1.38	1.30	1.20	1.21	1.13	1.06	1.35	1.20
75年	50年	1.02	0.95	0.96	0.89	0.84	0.81	0.69	0.68	0.67	0.64	0.61	0.61	0.76	0.67
76年	51年	0.58	0.60	0.58	0.59	0.60	0.59	0.61	0.58	0.57	0.55	0.55	0.56	0.58	0.57
77年	52年	0.55	0.56	0.55	0.52	0.50	0.49	0.49	0.50	0.50	0.49	0.47	0.47	0.50	0.49
78年	53年	0.47	0.47	0.47	0.46	0.48	0.49	0.50	0.50	0.48	0.49	0.49	0.49	0.48	0.49
79年	54年	0.50	0.52	0.53	0.57	0.58	0.60	0.60	0.64	0.69	0.71	0.73	0.76	0.62	0.68
80年	55年	0.77	0.80	0.78	0.80	0.79	0.78	0.79	0.76	0.76	0.75	0.75	0.76	0.77	0.76
81年	56年	0.76	0.74	0.74	0.72	0.71	0.72	0.71	0.71	0.69	0.69	0.68	0.70	0.71	0.69
82年	57年	0.68	0.67	0.65	0.65	0.65	0.64	0.65	0.64	0.63	0.61	0.60	0.60	0.64	0.61
83年	58年	0.58	0.57	0.57	0.57	0.58	0.57	0.56	0.57	0.59	0.61	0.63	0.63	0.59	0.60
84年	59年	0.62	0.63	0.63	0.64	0.63	0.64	0.65	0.65	0.65	0.64	0.65	0.66	0.64	0.66
85年	60年	0.67	0.69	0.73	0.71	0.71	0.72	0.72	0.72	0.70	0.69	0.69	0.69	0.70	0.70
86年	61年	0.70	0.68	0.67	0.66	0.64	0.64	0.62	0.62	0.62	0.63	0.61	0.59	0.64	0.62
87年	62年	0.59	0.59	0.59	0.61	0.62	0.61	0.62	0.63	0.67	0.71	0.72	0.74	0.64	0.69
88年	63年	0.78	0.77	0.81	0.82	0.86	0.87	0.93	0.95	1.00	1.03	1.06	1.09	0.91	1.00
89年	元年	1.12	1.17	1.19	1.19	1.21	1.20	1.21	1.25	1.27	1.31	1.34	1.34	1.23	1.28
90年	2年	1.34	1.36	1.38	1.43	1.47	1.52	1.51	1.52	1.53	1.55	1.53	1.56	1.47	1.52
91年	3年	1.56	1.59	1.59	1.60	1.60	1.63	1.62	1.59	1.56	1.54	1.54	1.52	1.58	1.56
92年	4年	1.53	1.52	1.51	1.48	1.44	1.45	1.44	1.37	1.36	1.31	1.30	1.25	1.41	1.33
93年	5年	1.24	1.21	1.18	1.14	1.13	1.10	1.08	1.10	1.09	1.06	1.04	1.02	1.12	1.06
94年	6年	1.00	0.98	0.99	1.00	0.99	0.99	0.99	0.97	0.99	0.98	0.96	0.95	0.98	0.97
95年	7年	0.93	0.90	0.91	0.91	0.91	0.90	0.90	0.91	0.91	0.91	0.90	0.94	0.91	0.93
96年	8年	0.96	0.96	0.98	0.99	1.01	1.02	1.03	1.04	1.02	1.03	1.03	1.04	1.01	1.03
97年	9年	1.05	1.05	1.04	1.04	1.05	1.05	1.03	1.02	1.01	0.99	0.99	0.97	1.02	0.99
98年	10年	0.93	0.89	0.87	0.84	0.82	0.79	0.78	0.77	0.76	0.75	0.73	0.71	0.80	0.76
99年	11年	0.72	0.71	0.70	0.66	0.65	0.64	0.63	0.63	0.64	0.65	0.66	0.66	0.66	0.66
00年	12年	0.67	0.70	0.71	0.72	0.72	0.72	0.73	0.73	0.74	0.75	0.76	0.78	0.73	0.75
01年	13年	0.78	0.77	0.77	0.75	0.75	0.75	0.74	0.72	0.70	0.65	0.62	0.60	0.72	0.67
02年	14年	0.61	0.61	0.61	0.62	0.63	0.63	0.64	0.65	0.65	0.66	0.65	0.64	0.63	0.65
03年	15年	0.65	0.67	0.66	0.66	0.66	0.67	0.71	0.74	0.77	0.81	0.82	0.86	0.72	0.77
04年	16年	0.85	0.88	0.88	0.89	0.94	0.96	0.97	0.93	0.89	0.95	0.99	1.00	0.92	0.97
05年	17年	1.03	1.04	1.09	1.10	1.10	1.13	1.13	1.12	1.09	1.12	1.14	1.15	1.10	1.12
06年	18年	1.16	1.13	1.11	1.12	1.09	1.08	1.08	1.09	1.09	1.11	1.10	1.11	1.11	1.10
07年	19年	1.12	1.12	1.11	1.10	1.10	1.08	1.07	1.05	1.05	1.03	1.01	1.03	1.07	1.06
08年	20年	1.04	1.08	1.08	1.10	1.09	1.10	1.08	1.06	1.03	0.98	0.93	0.87	1.03	0.93
09年	21年	0.75	0.68	0.63	0.59	0.57	0.55	0.53	0.53	0.55	0.55	0.54	0.54	0.58	0.55
10年	22年	0.55	0.57	0.58	0.59	0.60	0.62	0.63	0.63	0.64	0.64	0.65	0.67	0.61	0.65
11年	23年	0.68	0.70	0.72	0.73	0.73	0.73	0.74	0.74	0.73	0.75	0.76	0.81	0.73	

(注)1 季節調整法はセンサス局法Ⅱ(X-12-ARIMA)による。

2 季節調整値計算(季節調整値替え)は毎年過去1年分のデータが揃う年初に行われ、季節調整系列が改訂される。(平成24年1月改訂)

3 下線部の数値は、改訂により変更されたものである。

4 年計及び年度計は原数値である。