

常用(フルタイム) 求人・求職 バランスシート

令和5年3月

ハローワーク萩(長門含む)

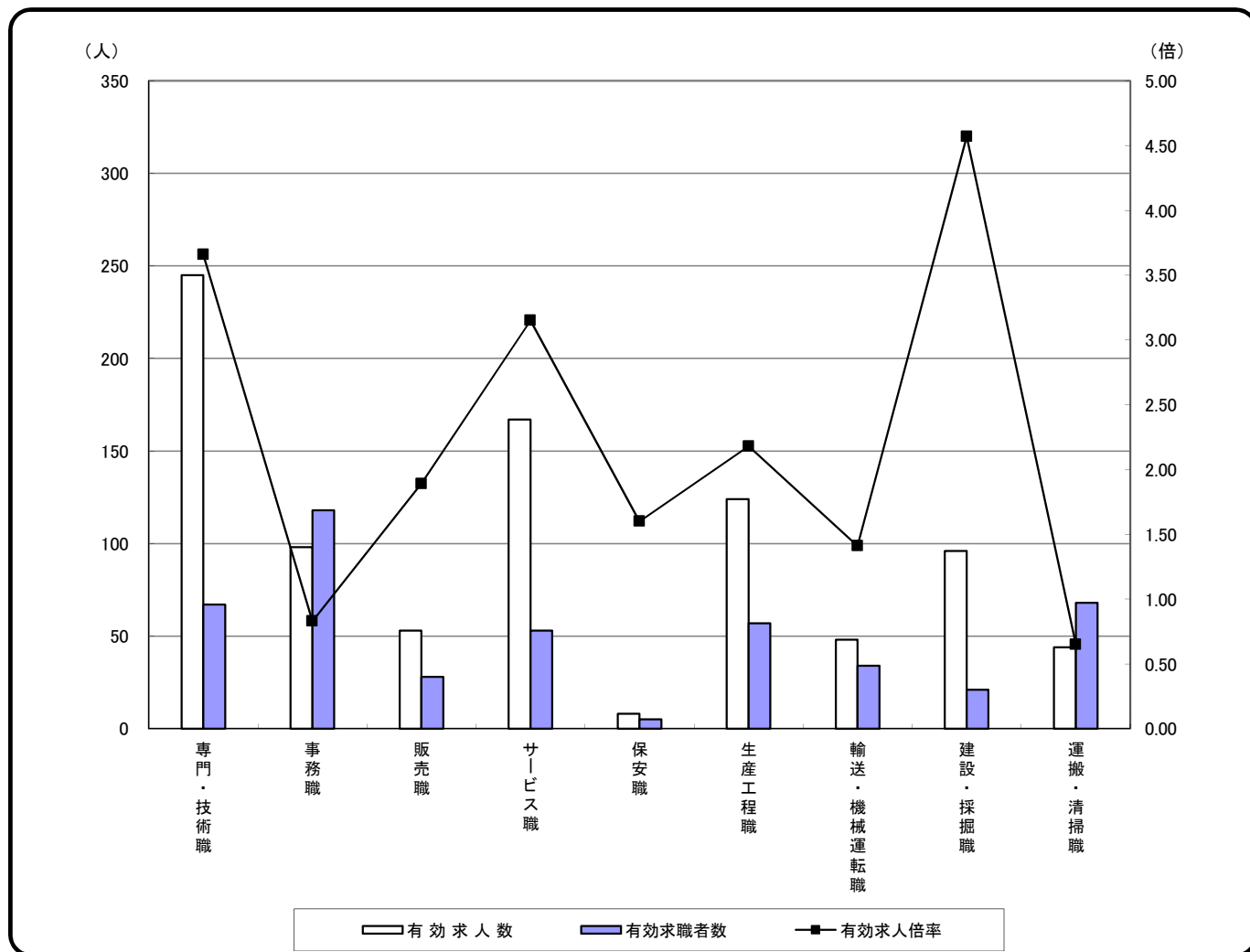
職業分類	有効求人数	有効求職者数	有効求人倍率
職業計	907	575	1.58
A管理的職業	2	3	0.67
B専門的・技術的職業	245	67	3.66
07開発技術者	6	1	6.00
08製造技術者	2	3	0.67
09建築・土木技術者等	54	6	9.00
10情報処理・通信技術者	4	7	0.57
11その他の技術者	0	0	-
12医師、薬剤師等	11	1	11.00
13保健師、助産師等	110	24	4.58
14医療技術者	22	2	11.00
15その他の保健医療	6	2	3.00
16社会福祉の専門的職業	23	11	2.09
22美術家、デザイナー等	1	2	0.50
05.06.17～21.23.24その他の専門的職業	6	8	0.75
C事務的職業	98	118	0.83
25一般事務員	64	110	0.58
26会計事務員	6	3	2.00
27生産関連事務員	2	1	2.00
28営業・販売関連事務員	20	1	20.00
29外勤事務員	1	1	1.00
30運輸・郵便事務	5	1	5.00
31事務用機器操作の職業	0	1	0.00
D販売の職業	53	28	1.89
32商品販売の職業	18	22	0.82
33販売類似の職業	0	0	-
34営業の職業	35	6	5.83
Eサービスの職業	167	53	3.15
35家庭生活支援サービス	0	0	-
36介護サービスの職業	58	17	3.41
37保健医療サービス	24	3	8.00
38生活衛生サービス	15	2	7.50
39飲食物調理の職業	22	16	1.38
40接客・給仕の職業	42	11	3.82
41居住施設・ビルの管理	2	0	-
42その他のサービス	4	4	1.00
F保安の職業	8	5	1.60
G農林漁業の職業	22	8	2.75
H生産工程の職業	124	57	2.18
49生産設備(金属)	7	1	7.00
50生産設備(金属除く)	1	0	-
51生産設備(機械)	1	0	-
52金属材料製造等	20	8	2.50
54製品製造・加工処理	66	24	2.75
57機械組立の職業	2	12	0.17
60機械整備・修理の職業	15	4	3.75
61製品検査(金属)	0	0	-
62製品検査(金属除く)	6	1	6.00
63機械検査の職業	0	2	0.00
64生産関連・生産類似	6	5	1.20
I輸送・機械運転の職業	48	34	1.41
65鉄道運転の職業	0	0	-
66自動車運転の職業	38	27	1.41
67船舶・航空機運転	0	0	-
68その他の輸送の職業	4	3	1.33
69定置・建設機械運転	6	4	1.50
J建設・探掘の職業	96	21	4.57
70建設躯体工事の職業	8	4	2.00
71建設の職業	23	7	3.29
72電気工事の職業	23	6	3.83
73土木の職業	41	4	10.25
74探掘の職業	1	0	-
K運搬・清掃等の職業	44	68	0.65
75運搬の職業	19	21	0.90
76清掃の職業	16	15	1.07
77包装の職業	1	0	-
78その他の運搬等の職業	8	32	0.25
分類不能の職業	0	113	0.00

(注) 常用的パートタイムを除く。

常用(フルタイム) 求人・求職 バランスシート

令和5年3月

ハローワーク萩(長門含む)



	専門・技術職	事務職	販売職	サービス職	保安職	生産工程職	輸送・機械運転職	建設・採掘職	運搬・清掃職	合計
有効求人人数	245	98	53	167	8	124	48	96	44	907
有効求職者数	67	118	28	53	5	57	34	21	68	575
有効求人倍率	3.66	0.83	1.89	3.15	1.60	2.18	1.41	4.57	0.65	1.58

- (注)
1. 常用的パートタイムを除く。
 2. 合計には、[管理職][農林漁業職][職業分類不能]を含む。
 3. 平成23年度改定「厚生労働省編職業分類」に基づく区分により集計。
 4. ハローワークインターネットサービスの機能拡充に伴い、令和3年9月以降の数値には、ハローワークに来所せず、オンライン上で「求職者マイページ」を開設した求職者数を含む。

常用的パート 求人・求職 バランスシート

令和5年3月

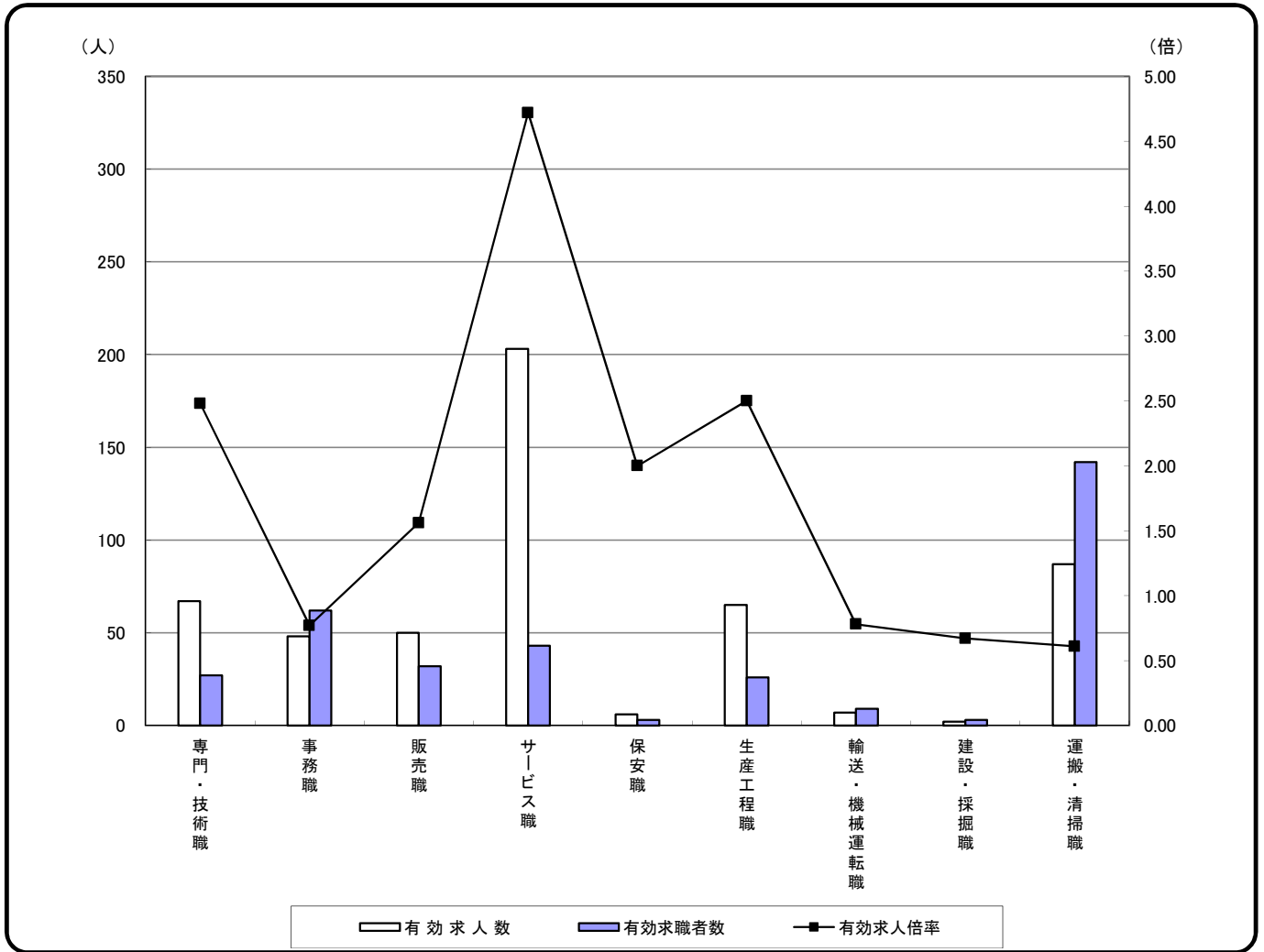
ハローワーク萩(長門含む)

職業分類	有効求人数	有効求職者数	有効求人倍率
職業計	546	472	1.16
A管理的職業	0	0	-
B専門的・技術的職業	67	27	2.48
07開発技術者	0	0	-
08製造技術者	0	0	-
09建築・土木技術者等	0	0	-
10情報処理・通信技術者	0	1	0.00
11その他の技術者	0	0	-
12医師、薬剤師等	4	1	4.00
13保健師、助産師等	37	16	2.31
14医療技術者	8	2	4.00
15その他の保健医療	1	1	1.00
16社会福祉の専門的職業	8	3	2.67
22美術家、デザイナー等	0	0	-
05.06.17～21.23.24その他の専門的職業	9	3	3.00
C事務的職業	48	62	0.77
25一般事務員	39	58	0.67
26会計事務員	1	3	0.33
27生産関連事務員	0	0	-
28営業・販売関連事務員	7	0	-
29外勤事務員	1	0	-
30運輸・郵便事務	0	1	0.00
31事務用機器操作の職業	0	0	-
D販売の職業	50	32	1.56
32商品販売の職業	45	29	1.55
33販売類似の職業	0	2	0.00
34営業の職業	5	1	5.00
Eサービスの職業	203	43	4.72
35家庭生活支援サービス	1	1	1.00
36介護サービスの職業	28	13	2.15
37保健医療サービス	9	4	2.25
38生活衛生サービス	13	1	13.00
39飲食物調理の職業	33	14	2.36
40接客・給仕の職業	99	8	12.38
41居住施設・ビルの管理	2	0	-
42その他のサービス	18	2	9.00
F保安の職業	6	3	2.00
G農林漁業の職業	11	8	1.38
H生産工程の職業	65	26	2.50
49生産設備(金属)	0	1	0.00
50生産設備(金属除く)	0	0	-
51生産設備(機械)	0	0	-
52金属材料製造等	5	1	5.00
54製品製造・加工処理	57	18	3.17
57機械組立の職業	0	1	0.00
60機械整備・修理の職業	0	2	0.00
61製品検査(金属)	0	0	-
62製品検査(金属除く)	2	1	2.00
63機械検査の職業	0	0	-
64生産関連・生産類似	1	2	0.50
I輸送・機械運転の職業	7	9	0.78
65鉄道運転の職業	0	0	-
66自動車運転の職業	7	6	1.17
67船舶・航空機運転	0	0	-
68その他の輸送の職業	0	2	0.00
69定置・建設機械運転	0	1	0.00
J建設・探掘の職業	2	3	0.67
70建設躯体工事の職業	0	0	-
71建設の職業	0	0	-
72電気工事の職業	0	1	0.00
73土木の職業	2	2	1.00
74探掘の職業	0	0	-
K運搬・清掃等の職業	87	142	0.61
75運搬の職業	9	9	1.00
76清掃の職業	38	40	0.95
77包装の職業	0	2	0.00
78その他の運搬等の職業	40	91	0.44
分類不能の職業	0	117	0.00

常用的パート 求人・求職 バランスシート

令和5年3月

ハローワーク萩(長門含む)



	専門・技術職	事務職	販売職	サービス職	保安職	生産工程職	輸送・機械運転職	建設・採掘職	運搬・清掃職	合計
有効求人数	67	48	50	203	6	65	7	2	87	546
有効求職者数	27	62	32	43	3	26	9	3	142	472
有効求人倍率	2.48	0.77	1.56	4.72	2.00	2.50	0.78	0.67	0.61	1.16

- (注)
- 合計には、[管理職][農林漁業職][職業分類不能]を含む。
 - 平成23年度改定「厚生労働省編職業分類」に基づく区分により集計。
 - ハローワークインターネットサービスの機能拡充に伴い、令和3年9月以降の数値には、ハローワークに来所せず、オンライン上で「求職者マイページ」を開設した求職者数を含む。