

# 常用(フルタイム) 求人・求職 バランスシート

令和5年2月

ハローワーク柳井

職業分類	有効求人数	有効求職者数	有効求人倍率
<b>職業計</b>	<b>795</b>	<b>574</b>	<b>1.39</b>
A 管理的職業(01～04)	4	5	0.80
B 専門的・技術的職業(05～24)	162	91	1.78
07 開発技術者	3	2	1.50
08 製造技術者	5	11	0.45
09 建築・土木・測量技術者	28	4	7.00
10 情報処理・通信技術者	5	12	0.42
11 その他の技術者	1	0	-
12 医師、歯科医師、薬剤師等	12	0	-
13 保健師、助産師、看護師	44	31	1.42
14 医療技術者	21	3	7.00
15 その他の保健医療	7	0	-
16 福祉指導専門員、保育士等	27	14	1.93
22 美術家、デザイナー等	4	3	1.33
05,06,17～21,23,24 その他の専門的職業	5	11	0.45
C 事務的職業(25～31)	64	140	0.46
25 一般事務	38	129	0.29
26 会計事務	2	5	0.40
27 生産関連事務	16	1	16.00
28 営業・販売関連事務	4	4	1.00
29 外勤事務	0	0	-
30 運輸・郵便事務	3	1	3.00
31 事務用機器操作	1	0	-
D 販売の職業(32～34)	48	32	1.50
32 商品販売	23	23	1.00
33 販売類似	1	0	-
34 営業	24	9	2.67
E サービスの職業(35～42)	145	68	2.13
35 家庭生活支援サービス	0	0	-
36 介護サービス	72	38	1.89
37 看護助手、歯科助手	20	7	2.86
38 理容、美容、クリーニング等	8	5	1.60
39 飲食物調理	23	6	3.83
40 接客・給仕	22	8	2.75
41 居住施設・ビルの管理	0	1	0.00
42 その他のサービス	0	3	0.00
F 保安の職業(43～45)	15	4	3.75
G 農林漁業の職業(46～48)	9	8	1.13
H 生産工程の職業(49～64)	121	45	2.69
49 生産設備(金属)	2	1	2.00
50 生産設備(金属除く)	1	2	0.50
51 生産設備(機械)	0	2	0.00
52 金属材料製造等	36	10	3.60
54 製品製造・加工処理	36	4	9.00
57 機械組立	9	10	0.90
60 機械整備・修理	18	5	3.60
61 製品検査(金属)	1	3	0.33
62 製品検査(金属除く)	6	4	1.50
63 機械検査	0	0	-
64 生産関連・生産類似	12	4	3.00
I 輸送・機械運転の職業(65～69)	54	30	1.80
65 鉄道運転	0	0	-
66 自動車運転	39	22	1.77
67 船舶・航空機運転	2	0	-
68 その他の輸送	2	5	0.40
69 定置・建設機械運転	11	3	3.67
J 建設・採掘の職業(70～74)	108	17	6.35
70 建設躯体工事	21	0	-
71 建設	34	8	4.25
72 電気工事	14	1	14.00
73 土木	39	8	4.88
74 採掘	0	0	-
K 運搬・清掃等の職業(75～78)	65	99	0.66
75 運搬	22	14	1.57
76 清掃	15	5	3.00
77 包装	3	0	-
78 その他の運搬・清掃・包装等	25	80	0.31
分類不能の職業	0	35	0.00

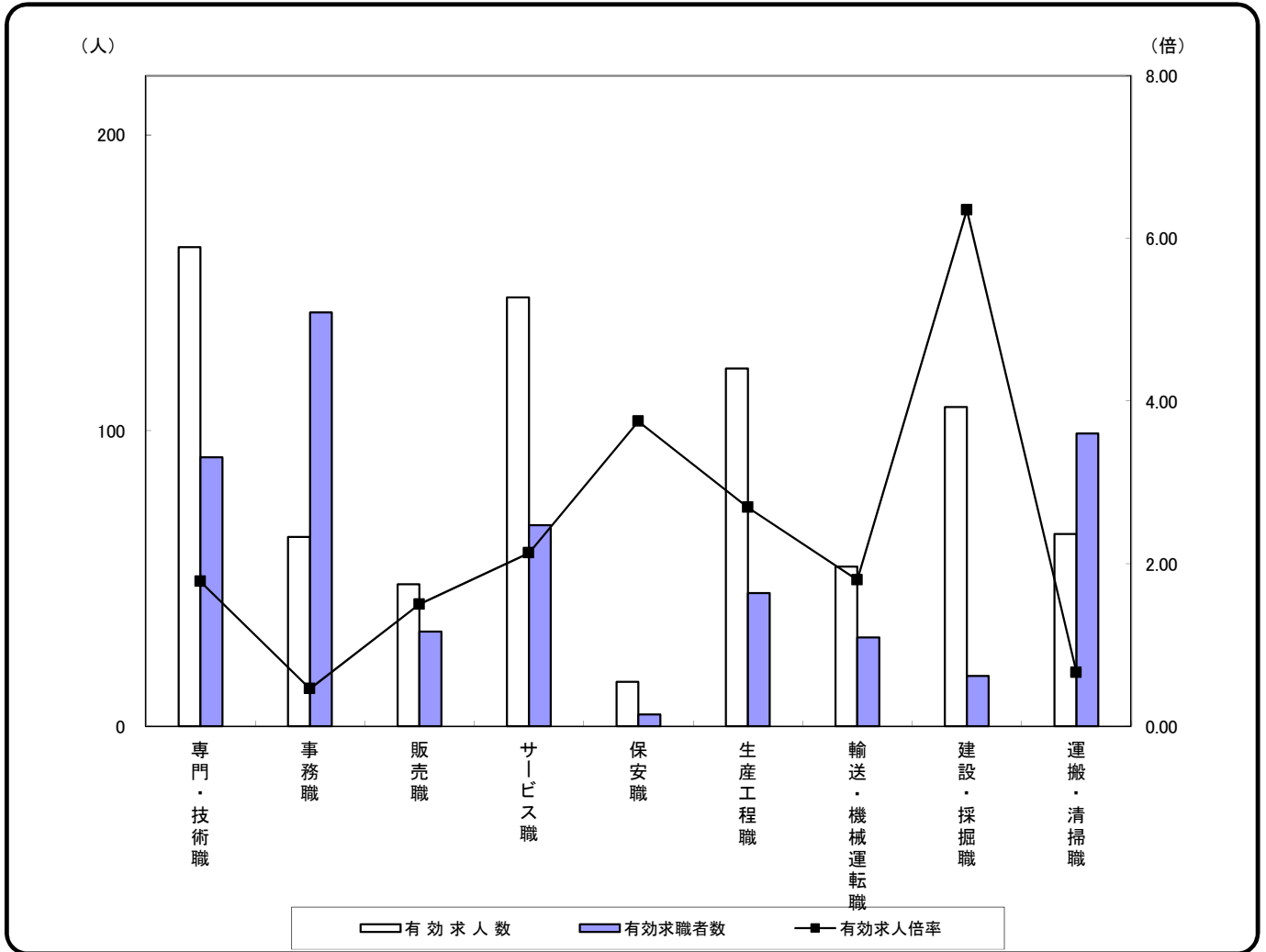
(注) 常用的パートタイムを除く。

ハローワークインターネットサービスの機能拡充に伴い、令和3年9月以降の数値には、ハローワークに来所せず、オンライン上で求職登録した求職者数を含む。

# 常用(フルタイム) 求人・求職 バランスシート

令和5年2月

ハローワーク柳井



	専門・技術職	事務職	販売職	サービス職	保安職	生産工程職	輸送・機械運転職	建設・採掘職	運搬・清掃職	合計
有効求人数	162	64	48	145	15	121	54	108	65	795
有効求職者数	91	140	32	68	4	45	30	17	99	574
有効求人倍率	<b>1.78</b>	<b>0.46</b>	<b>1.50</b>	<b>2.13</b>	<b>3.75</b>	<b>2.69</b>	<b>1.80</b>	<b>6.35</b>	<b>0.66</b>	<b>1.39</b>

(注)1 常用的パートタイムを除く。

2 合計には、[管理職][農林漁業職][職業分類不能]を含む。

3 ハローワークインターネットサービスの機能拡充に伴い、令和3年9月以降の数値には、ハローワークに来所せず、オンライン上で求職登録した求職者数を含む。

# 常用的パート 求人・求職 バランスシート

令和5年2月

ハローワーク柳井

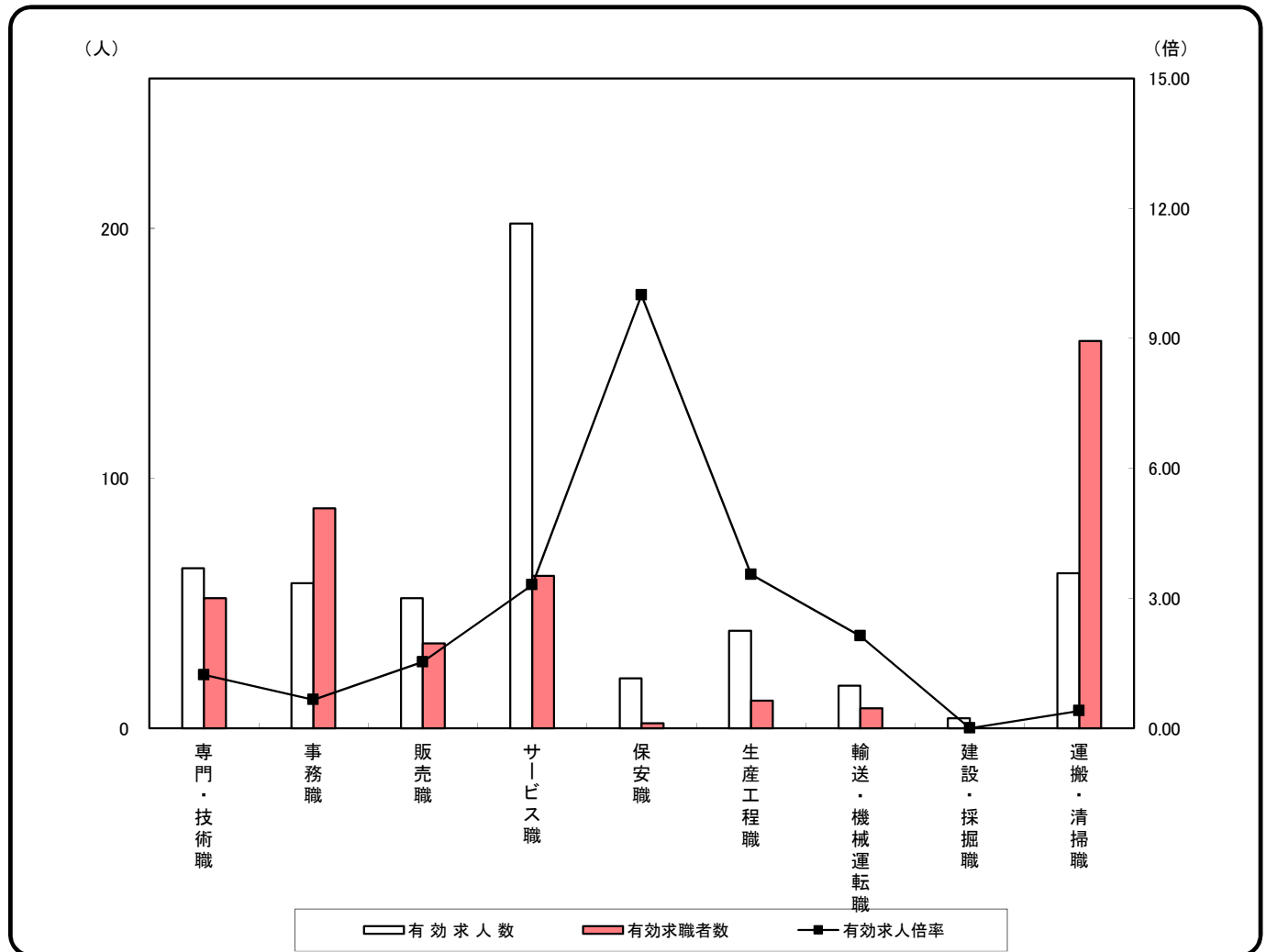
職業分類	有効求人数	有効求職者数	有効求人倍率
<b>職業計</b>	<b>531</b>	<b>455</b>	<b>1.17</b>
A管理的職業(01～04)	0	2	0.00
B専門的・技術的職業(05～24)	64	52	1.23
07開発技術者	0	0	-
08製造技術者	0	3	0.00
09建築・土木・測量技術者	0	1	0.00
10情報処理・通信技術者	0	2	0.00
11その他の技術者	0	0	-
12医師、歯科医師、薬剤師等	2	1	2.00
13保健師、助産師、看護師	35	28	1.25
14医療技術者	8	2	4.00
15その他の保健医療	1	1	1.00
16福祉指導専門員、保育士等	14	8	1.75
22美術家、デザイナー等	0	0	-
05,06,17～21,23,24その他の専門的職業	4	6	0.67
C事務的職業(25～31)	58	88	0.66
25一般事務	45	82	0.55
26会計事務	4	3	1.33
27生産関連事務	5	1	5.00
28営業・販売関連事務	2	2	1.00
29外勤事務	0	0	-
30運輸・郵便事務	1	0	-
31事務用機器操作	1	0	-
D販売の職業(32～34)	52	34	1.53
32商品販売	48	30	1.60
33販売類似	0	0	-
34営業	4	4	1.00
Eサービスの職業(35～42)	202	61	3.31
35家庭生活支援サービス	1	0	-
36介護サービス	77	24	3.21
37看護助手、歯科助手	13	3	4.33
38理容、美容、クリーニング等	9	4	2.25
39飲食物調理	43	22	1.95
40接客・給仕	46	6	7.67
41居住施設・ビルの管理	5	1	5.00
42その他のサービス	8	1	8.00
F保安の職業(43～45)	20	2	10.00
G農林漁業の職業(46～48)	13	2	6.50
H生産工程の職業(49～64)	39	11	3.55
49生産設備(金属)	0	0	-
50生産設備(金属除く)	0	0	-
51生産設備(機械)	0	0	-
52金属材料製造等	4	1	4.00
54製品製造・加工処理	20	4	5.00
57機械組立	1	2	0.50
60機械整備・修理	0	1	0.00
61製品検査(金属)	1	0	-
62製品検査(金属除く)	2	0	-
63機械検査	0	0	-
64生産関連・生産類似	11	3	3.67
I輸送・機械運転の職業(65～69)	17	8	2.13
65鉄道運転	0	0	-
66自動車運転	11	7	1.57
67船舶・航空機運転	0	0	-
68その他の輸送	6	1	6.00
69定置・建設機械運転	0	0	-
J建設・採掘の職業(70～74)	4	0	-
70建設躯体工事	0	0	-
71建設	0	0	-
72電気工事	0	0	-
73土木	4	0	-
74採掘	0	0	-
K運搬・清掃等の職業(75～78)	62	155	0.40
75運搬	9	8	1.13
76清掃	40	23	1.74
77包装	6	0	-
78その他の運搬・清掃・包装等	7	124	0.06
分類不能の職業	0	40	0.00

ハローワークインターネットサービスの機能拡充に伴い、令和3年9月以降の数値には、ハローワークに来所せず、オンライン上で求職登録した求職者数を含む。

# 常用的パート 求人・求職 バランスシート

令和5年2月

ハローワーク柳井



	専門・技術職	事務職	販売職	サービス職	保安職	生産工程職	輸送・機械運転職	建設・採掘職	運搬・清掃職	合計
有効求人数	64	58	52	202	20	39	17	4	62	531
有効求職者数	52	88	34	61	2	11	8	0	155	455
有効求人倍率	<b>1.23</b>	<b>0.66</b>	<b>1.53</b>	<b>3.31</b>	<b>10.00</b>	<b>3.55</b>	<b>2.13</b>	-	<b>0.40</b>	<b>1.17</b>

(注) 合計には、[管理職][農林漁業職][職業分類不能]を含む。

ハローワークインターネットサービスの機能拡充に伴い、令和3年9月以降の数値には、ハローワークに来所せず、オンライン上で求職登録した求職者数を含む。