

常用(フルタイム) 求人・求職 バランスシート

令和5年1月

ハローワーク萩(長門含む)

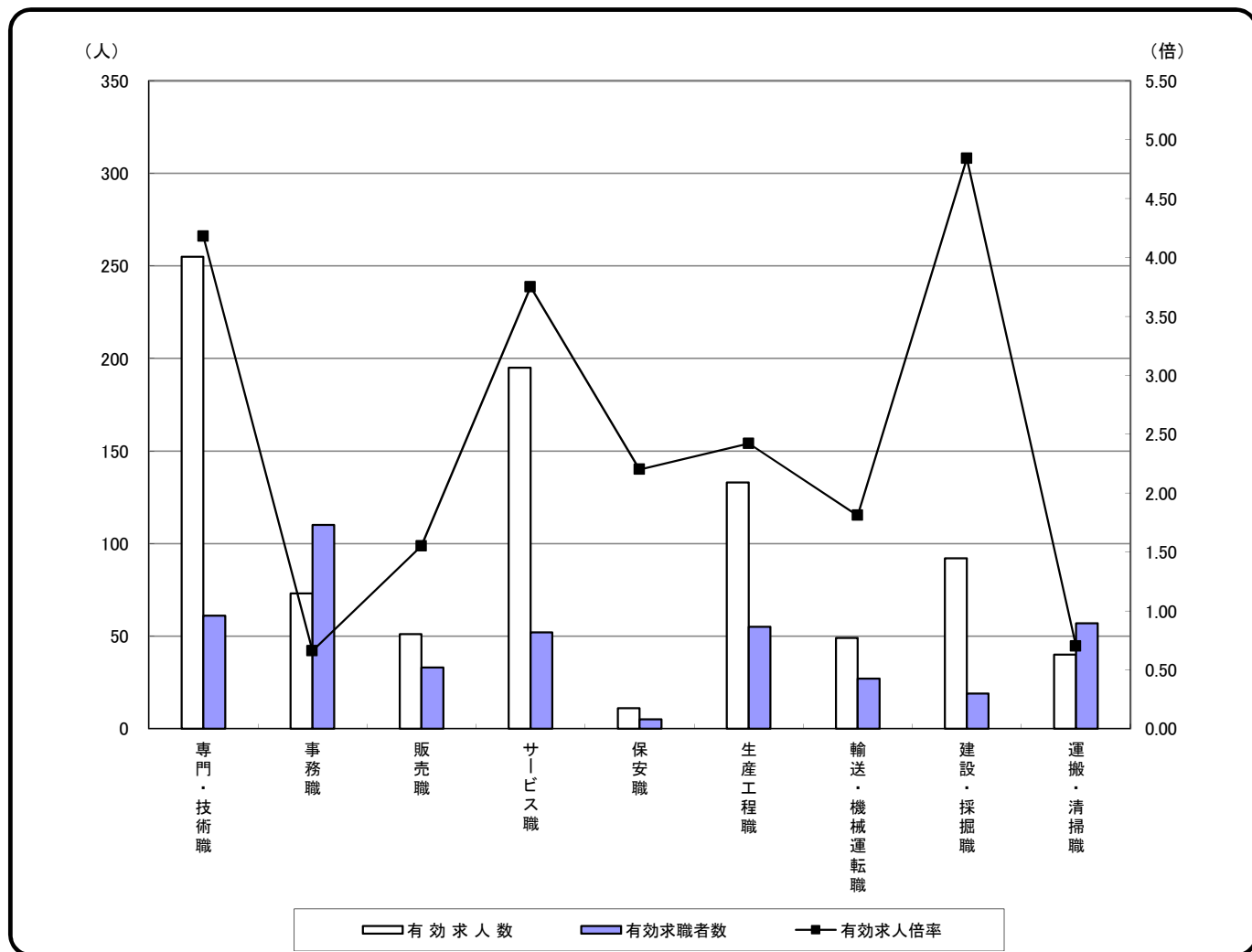
職業分類	有効求人数	有効求職者数	有効求人倍率
職業計	916	525	1.74
A管理的職業	3	3	1.00
B専門的・技術的職業	255	61	4.18
07開発技術者	3	1	3.00
08製造技術者	1	4	0.25
09建築・土木技術者等	61	3	20.33
10情報処理・通信技術者	4	3	1.33
11その他の技術者	0	0	-
12医師、薬剤師等	12	0	-
13保健師、助産師等	108	22	4.91
14医療技術者	23	4	5.75
15その他の保健医療	5	3	1.67
16社会福祉の専門的職業	30	13	2.31
22美術家、デザイナー等	1	2	0.50
05.06.17～21.23.24その他の専門的職業	7	6	1.17
C事務的職業	73	110	0.66
25一般事務員	54	105	0.51
26会計事務員	4	4	1.00
27生産関連事務員	1	0	-
28営業・販売関連事務員	12	0	-
29外勤事務員	0	0	-
30運輸・郵便事務	2	1	2.00
31事務用機器操作の職業	0	0	-
D販売の職業	51	33	1.55
32商品販売の職業	18	22	0.82
33販売類似の職業	0	0	-
34営業の職業	33	11	3.00
Eサービスの職業	195	52	3.75
35家庭生活支援サービス	0	0	-
36介護サービスの職業	69	18	3.83
37保健医療サービス	24	0	-
38生活衛生サービス	21	4	5.25
39飲食物調理の職業	28	19	1.47
40接客・給仕の職業	47	9	5.22
41居住施設・ビルの管理	2	1	2.00
42その他のサービス	4	1	4.00
F保安の職業	11	5	2.20
G農林漁業の職業	14	9	1.56
H生産工程の職業	133	55	2.42
49生産設備(金属)	7	0	-
50生産設備(金属除く)	2	0	-
51生産設備(機械)	0	0	-
52金属材料製造等	24	4	6.00
54製品製造・加工処理	70	25	2.80
57機械組立の職業	3	9	0.33
60機械整備・修理の職業	15	5	3.00
61製品検査(金属)	0	0	-
62製品検査(金属除く)	5	2	2.50
63機械検査の職業	0	1	0.00
64生産関連・生産類似	7	9	0.78
I輸送・機械運転の職業	49	27	1.81
65鉄道運転の職業	0	0	-
66自動車運転の職業	35	20	1.75
67船舶・航空機運転	0	0	-
68その他の輸送の職業	10	3	3.33
69定置・建設機械運転	4	4	1.00
J建設・探掘の職業	92	19	4.84
70建設躯体工事の職業	6	2	3.00
71建設の職業	22	7	3.14
72電気工事の職業	18	8	2.25
73土木の職業	45	2	22.50
74探掘の職業	1	0	-
K運搬・清掃等の職業	40	57	0.70
75運搬の職業	21	20	1.05
76清掃の職業	9	9	1.00
77包装の職業	1	0	-
78その他の運搬等の職業	9	28	0.32
分類不能の職業	0	94	0.00

(注) 常用的パートタイムを除く。

常用(フルタイム) 求人・求職 バランスシート

令和5年1月

ハローワーク萩(長門含む)



	専門・技術職	事務職	販売職	サービス職	保安職	生産工程職	輸送・機械運転職	建設・採掘職	運搬・清掃職	合計
有効求人人数	255	73	51	195	11	133	49	92	40	916
有効求職者数	61	110	33	52	5	55	27	19	57	525
有効求人倍率	4.18	0.66	1.55	3.75	2.20	2.42	1.81	4.84	0.70	1.74

(注)

1. 常用的パートタイムを除く。
2. 合計には、[管理職][農林漁業職][職業分類不能]を含む。
3. 平成23年度改定「厚生労働省編職業分類」に基づく区分により集計。
4. ハローワークインターネットサービスの機能拡充に伴い、令和3年9月以降の数値には、ハローワークに来所せず、オンライン上で「求職者マイページ」を開設した求職者数を含む。

常用的パート 求人・求職 バランスシート

令和5年1月

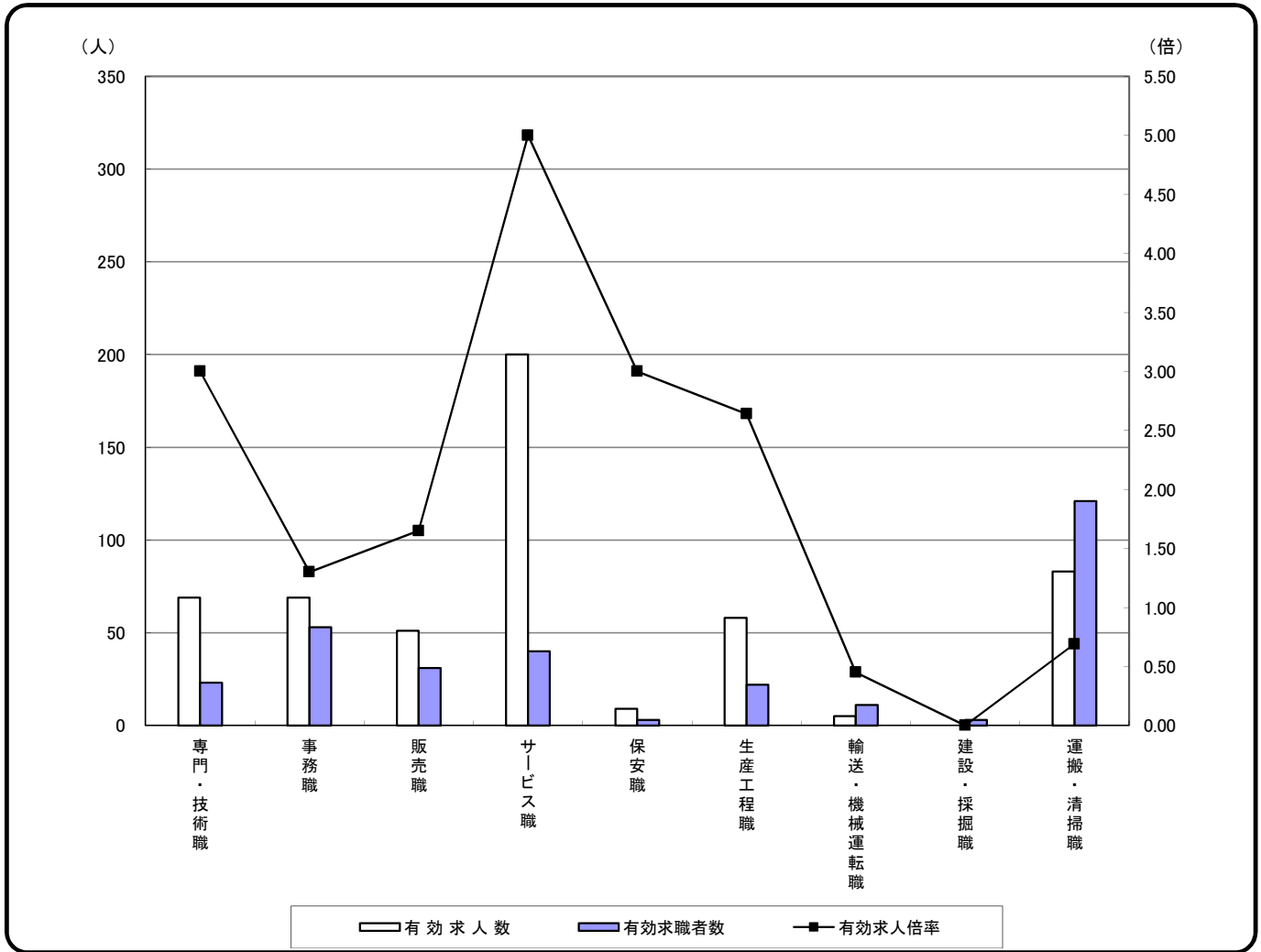
ハローワーク萩(長門含む)

職業分類	有効求人数	有効求職者数	有効求人倍率
職業計	552	435	1.27
A管理的職業	0	0	-
B専門的・技術的職業	69	23	3.00
07開発技術者	0	1	0.00
08製造技術者	0	0	-
09建築・土木技術者等	0	1	0.00
10情報処理・通信技術者	0	0	-
11その他の技術者	0	0	-
12医師、薬剤師等	5	0	-
13保健師、助産師等	37	13	2.85
14医療技術者	6	1	6.00
15その他の保健医療	0	0	-
16社会福祉の専門的職業	10	4	2.50
22美術家、デザイナー等	1	0	-
05.06.17～21.23.24その他の専門的職業	10	3	3.33
C事務的職業	69	53	1.30
25一般事務員	63	50	1.26
26会計事務員	0	3	0.00
27生産関連事務員	0	0	-
28営業・販売関連事務員	6	0	-
29外勤事務員	0	0	-
30運輸・郵便事務	0	0	-
31事務用機器操作の職業	0	0	-
D販売の職業	51	31	1.65
32商品販売の職業	47	29	1.62
33販売類似の職業	0	1	0.00
34営業の職業	4	1	4.00
Eサービスの職業	200	40	5.00
35家庭生活支援サービス	0	0	-
36介護サービスの職業	21	11	1.91
37保健医療サービス	6	4	1.50
38生活衛生サービス	19	1	19.00
39飲食物調理の職業	31	16	1.94
40接客・給仕の職業	109	7	15.57
41居住施設・ビルの管理	3	0	-
42その他のサービス	11	1	11.00
F保安の職業	9	3	3.00
G農林漁業の職業	8	7	1.14
H生産工程の職業	58	22	2.64
49生産設備(金属)	0	2	0.00
50生産設備(金属除く)	0	0	-
51生産設備(機械)	0	0	-
52金属材料製造等	2	1	2.00
54製品製造・加工処理	54	14	3.86
57機械組立の職業	0	0	-
60機械整備・修理の職業	0	2	0.00
61製品検査(金属)	0	0	-
62製品検査(金属除く)	2	1	2.00
63機械検査の職業	0	0	-
64生産関連・生産類似	0	2	0.00
I輸送・機械運転の職業	5	11	0.45
65鉄道運転の職業	0	0	-
66自動車運転の職業	5	8	0.63
67船舶・航空機運転	0	0	-
68その他の輸送の職業	0	1	0.00
69定置・建設機械運転	0	2	0.00
J建設・探掘の職業	0	3	0.00
70建設躯体工事の職業	0	0	-
71建設の職業	0	1	0.00
72電気工事の職業	0	0	-
73土木の職業	0	2	0.00
74探掘の職業	0	0	-
K運搬・清掃等の職業	83	121	0.69
75運搬の職業	12	9	1.33
76清掃の職業	34	29	1.17
77包装の職業	0	3	0.00
78その他の運搬等の職業	37	80	0.46
分類不能の職業	0	121	0.00

常用的パート 求人・求職 バランスシート

令和5年1月

ハローワーク萩(長門含む)



	専門・技術職	事務職	販売職	サービス職	保安職	生産工程職	輸送・機械運転職	建設・採掘職	運搬・清掃職	合計
有効求人数	69	69	51	200	9	58	5	0	83	552
有効求職者数	23	53	31	40	3	22	11	3	121	435
有効求人倍率	3.00	1.30	1.65	5.00	3.00	2.64	0.45	0.00	0.69	1.27

- (注)
- 合計には、[管理職][農林漁業職][職業分類不能]を含む。
 - 平成23年度改定「厚生労働省編職業分類」に基づく区分により集計。
 - ハローワークインターネットサービスの機能拡充に伴い、令和3年9月以降の数値には、ハローワークに来所せず、オンライン上で「求職者マイページ」を開設した求職者数を含む。