

常用(フルタイム) 求人・求職 バランスシート

令和4年12月

ハローワーク柳井

職業分類	有効求人数	有効求職者数	有効求人倍率
職業計	794	498	1.59
A 管理的職業(01～04)	3	2	1.50
B 専門的・技術的職業(05～24)	163	89	1.83
07 開発技術者	4	4	1.00
08 製造技術者	4	10	0.40
09 建築・土木・測量技術者	32	5	6.40
10 情報処理・通信技術者	4	13	0.31
11 その他の技術者	2	0	-
12 医師、歯科医師、薬剤師等	11	1	11.00
13 保健師、助産師、看護師	50	28	1.79
14 医療技術者	20	1	20.00
15 その他の保健医療	8	2	4.00
16 福祉指導専門員、保育士等	20	13	1.54
22 美術家、デザイナー等	4	1	4.00
05,06,17～21,23,24 その他の専門的職業	4	11	0.36
C 事務的職業(25～31)	57	122	0.47
25 一般事務	28	104	0.27
26 会計事務	3	11	0.27
27 生産関連事務	17	2	8.50
28 営業・販売関連事務	4	4	1.00
29 外勤事務	0	0	-
30 運輸・郵便事務	4	1	4.00
31 事務用機器操作	1	0	-
D 販売の職業(32～34)	54	25	2.16
32 商品販売	32	21	1.52
33 販売類似	1	0	-
34 営業	21	4	5.25
E サービスの職業(35～42)	134	57	2.35
35 家庭生活支援サービス	0	0	-
36 介護サービス	70	33	2.12
37 看護助手、歯科助手	18	8	2.25
38 理容、美容、クリーニング等	8	4	2.00
39 飲食物調理	13	5	2.60
40 接客・給仕	25	4	6.25
41 居住施設・ビルの管理	0	1	0.00
42 その他のサービス	0	2	0.00
F 保安の職業(43～45)	16	2	8.00
G 農林漁業の職業(46～48)	8	7	1.14
H 生産工程の職業(49～64)	124	41	3.02
49 生産設備(金属)	0	3	0.00
50 生産設備(金属除く)	1	0	-
51 生産設備(機械)	0	2	0.00
52 金属材料製造等	33	3	11.00
54 製品製造・加工処理	43	11	3.91
57 機械組立	9	11	0.82
60 機械整備・修理	22	3	7.33
61 製品検査(金属)	1	1	1.00
62 製品検査(金属除く)	5	4	1.25
63 機械検査	0	0	-
64 生産関連・生産類似	10	3	3.33
I 輸送・機械運転の職業(65～69)	57	26	2.19
65 鉄道運転	0	0	-
66 自動車運転	46	23	2.00
67 船舶・航空機運転	2	0	-
68 その他の輸送	2	2	1.00
69 定置・建設機械運転	7	1	7.00
J 建設・採掘の職業(70～74)	105	16	6.56
70 建設躯体工事	20	0	-
71 建設	34	6	5.67
72 電気工事	15	2	7.50
73 土木	36	8	4.50
74 採掘	0	0	-
K 運搬・清掃等の職業(75～78)	73	89	0.82
75 運搬	27	16	1.69
76 清掃	11	6	1.83
77 包装	7	0	-
78 その他の運搬・清掃・包装等	28	67	0.42
分類不能の職業	0	22	0.00

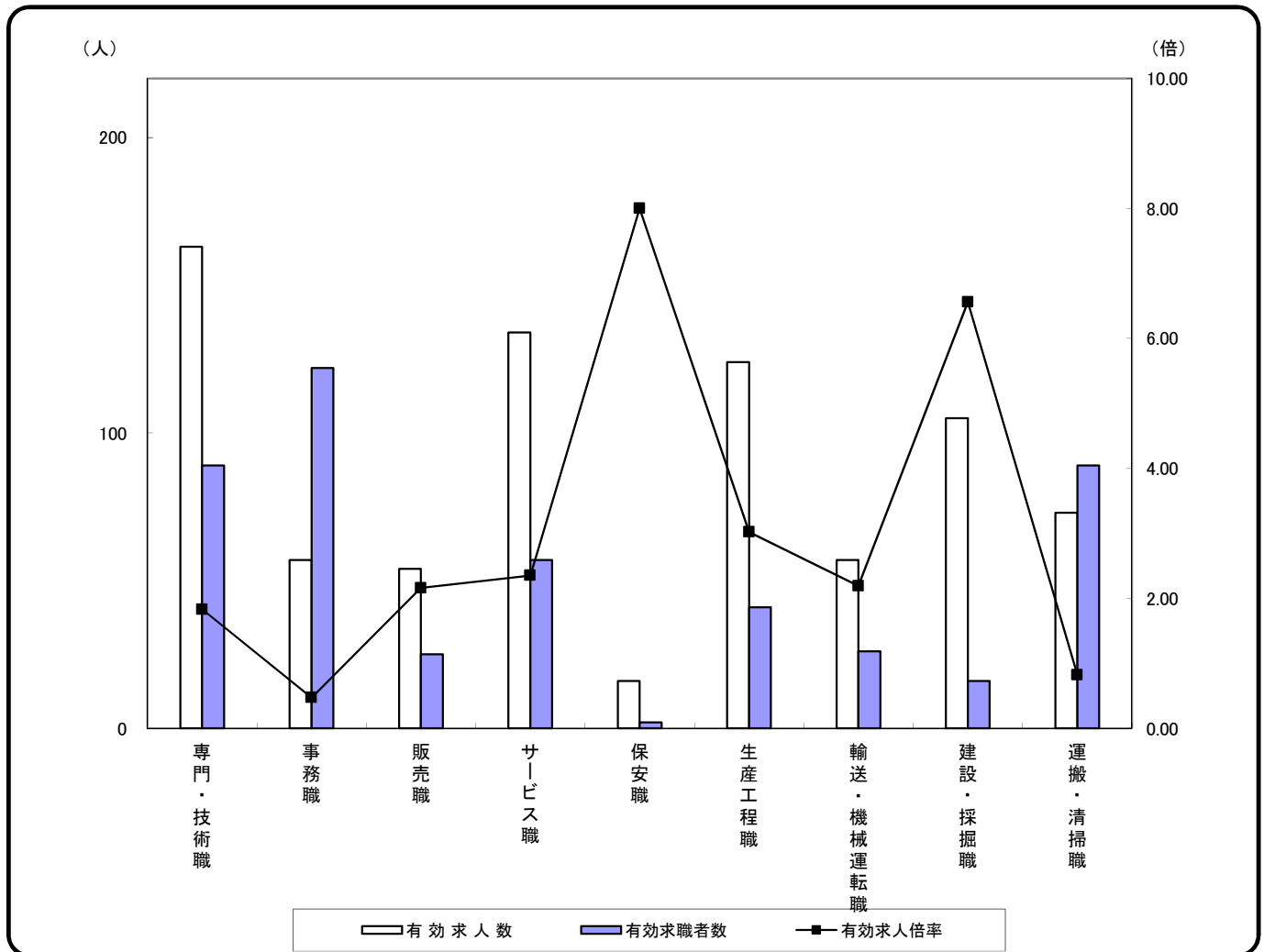
(注) 常用的パートタイムを除く。

ハローワークインターネットサービスの機能拡充に伴い、令和3年9月以降の数値には、ハローワークに来所せず、オンライン上で求職登録した求職者数を含む。

常用(フルタイム) 求人・求職 バランスシート

令和4年12月

ハローワーク柳井



	専門・技術職	事務職	販売職	サービス職	保安職	生産工程職	輸送・機械運転職	建設・採掘職	運搬・清掃職	合計
有効求人数	163	57	54	134	16	124	57	105	73	794
有効求職者数	89	122	25	57	2	41	26	16	89	498
有効求人倍率	1.83	0.47	2.16	2.35	8.00	3.02	2.19	6.56	0.82	1.59

(注)1 常用的パートタイムを除く。

2 合計には、[管理職][農林漁業職][職業分類不能]を含む。

3 ハローワークインターネットサービスの機能拡充に伴い、令和3年9月以降の数値には、ハローワークに来所せず、オンライン上で求職登録した求職者数を含む。

常用的パート 求人・求職 バランスシート

令和4年12月

ハローワーク柳井

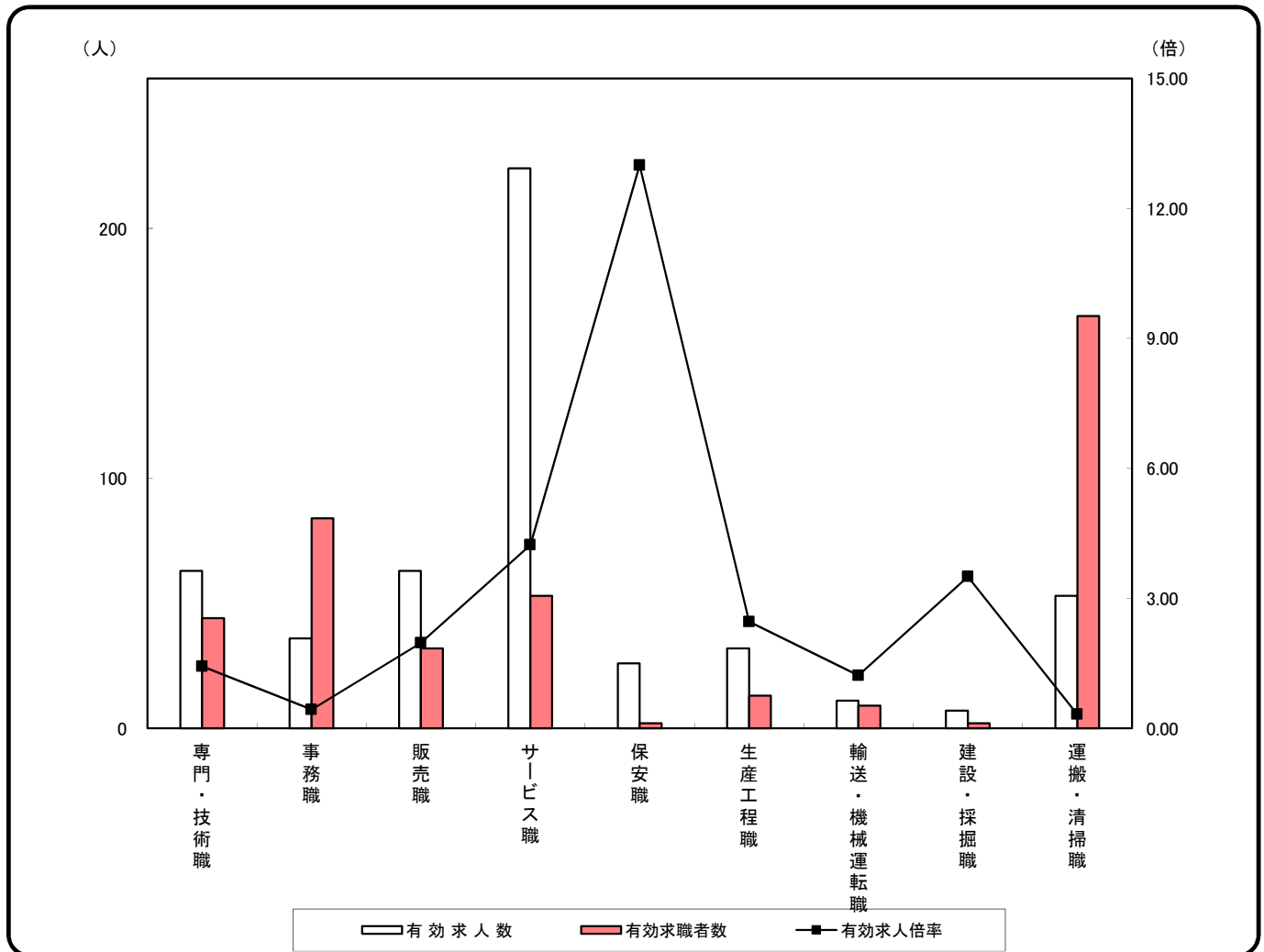
職業分類	有効求人数	有効求職者数	有効求人倍率
職業計	522	449	1.16
A管理的職業(01～04)	0	2	0.00
B専門的・技術的職業(05～24)	63	44	1.43
07開発技術者	0	1	0.00
08製造技術者	0	4	0.00
09建築・土木・測量技術者	0	0	-
10情報処理・通信技術者	0	3	0.00
11その他の技術者	0	0	-
12医師、歯科医師、薬剤師等	2	2	1.00
13保健師、助産師、看護師	32	18	1.78
14医療技術者	7	2	3.50
15その他の保健医療	1	0	-
16福祉指導専門員、保育士等	19	9	2.11
22美術家、デザイナー等	0	0	-
05,06,17～21,23,24その他の専門的職業	2	5	0.40
C事務的職業(25～31)	36	84	0.43
25一般事務	25	77	0.32
26会計事務	1	4	0.25
27生産関連事務	6	1	6.00
28営業・販売関連事務	2	2	1.00
29外勤事務	0	0	-
30運輸・郵便事務	1	0	-
31事務用機器操作	1	0	-
D販売の職業(32～34)	63	32	1.97
32商品販売	61	27	2.26
33販売類似	0	1	0.00
34営業	2	4	0.50
Eサービスの職業(35～42)	224	53	4.23
35家庭生活支援サービス	1	1	1.00
36介護サービス	77	21	3.67
37看護助手、歯科助手	14	2	7.00
38理容、美容、クリーニング等	11	2	5.50
39飲食物調理	46	23	2.00
40接客・給仕	69	4	17.25
41居住施設・ビルの管理	1	0	-
42その他のサービス	5	0	-
F保安の職業(43～45)	26	2	13.00
G農林漁業の職業(46～48)	7	8	0.88
H生産工程の職業(49～64)	32	13	2.46
49生産設備(金属)	0	0	-
50生産設備(金属除く)	0	0	-
51生産設備(機械)	0	0	-
52金属材料製造等	2	1	2.00
54製品製造・加工処理	25	5	5.00
57機械組立	2	5	0.40
60機械整備・修理	0	0	-
61製品検査(金属)	0	1	0.00
62製品検査(金属除く)	0	0	-
63機械検査	0	0	-
64生産関連・生産類似	3	1	3.00
I輸送・機械運転の職業(65～69)	11	9	1.22
65鉄道運転	0	0	-
66自動車運転	6	7	0.86
67船舶・航空機運転	0	0	-
68その他の輸送	5	1	5.00
69定置・建設機械運転	0	1	0.00
J建設・採掘の職業(70～74)	7	2	3.50
70建設躯体工事	0	0	-
71建設	1	1	1.00
72電気工事	0	0	-
73土木	6	1	6.00
74採掘	0	0	-
K運搬・清掃等の職業(75～78)	53	165	0.32
75運搬	11	13	0.85
76清掃	34	25	1.36
77包装	2	1	2.00
78その他の運搬・清掃・包装等	6	126	0.05
分類不能の職業	0	35	0.00

ハローワークインターネットサービスの機能拡充に伴い、令和3年9月以降の数値には、ハローワークに来所せず、オンライン上で求職登録した求職者数を含む。

常用的パート 求人・求職 バランスシート

令和4年12月

ハローワーク柳井



	専門・技術職	事務職	販売職	サービス職	保安職	生産工程職	輸送・機械運転職	建設・採掘職	運搬・清掃職	合計
有効求人人数	63	36	63	224	26	32	11	7	53	522
有効求職者数	44	84	32	53	2	13	9	2	165	449
有効求人倍率	1.43	0.43	1.97	4.23	13.00	2.46	1.22	3.50	0.32	1.16

(注) 合計には、[管理職][農林漁業職][職業分類不能]を含む。

ハローワークインターネットサービスの機能拡充に伴い、令和3年9月以降の数値には、ハローワークに来所せず、オンライン上で求職登録した求職者数を含む。