

# 常用(フルタイム) 求人・求職 バランスシート

令和4年9月

ハローワーク萩(長門含む)

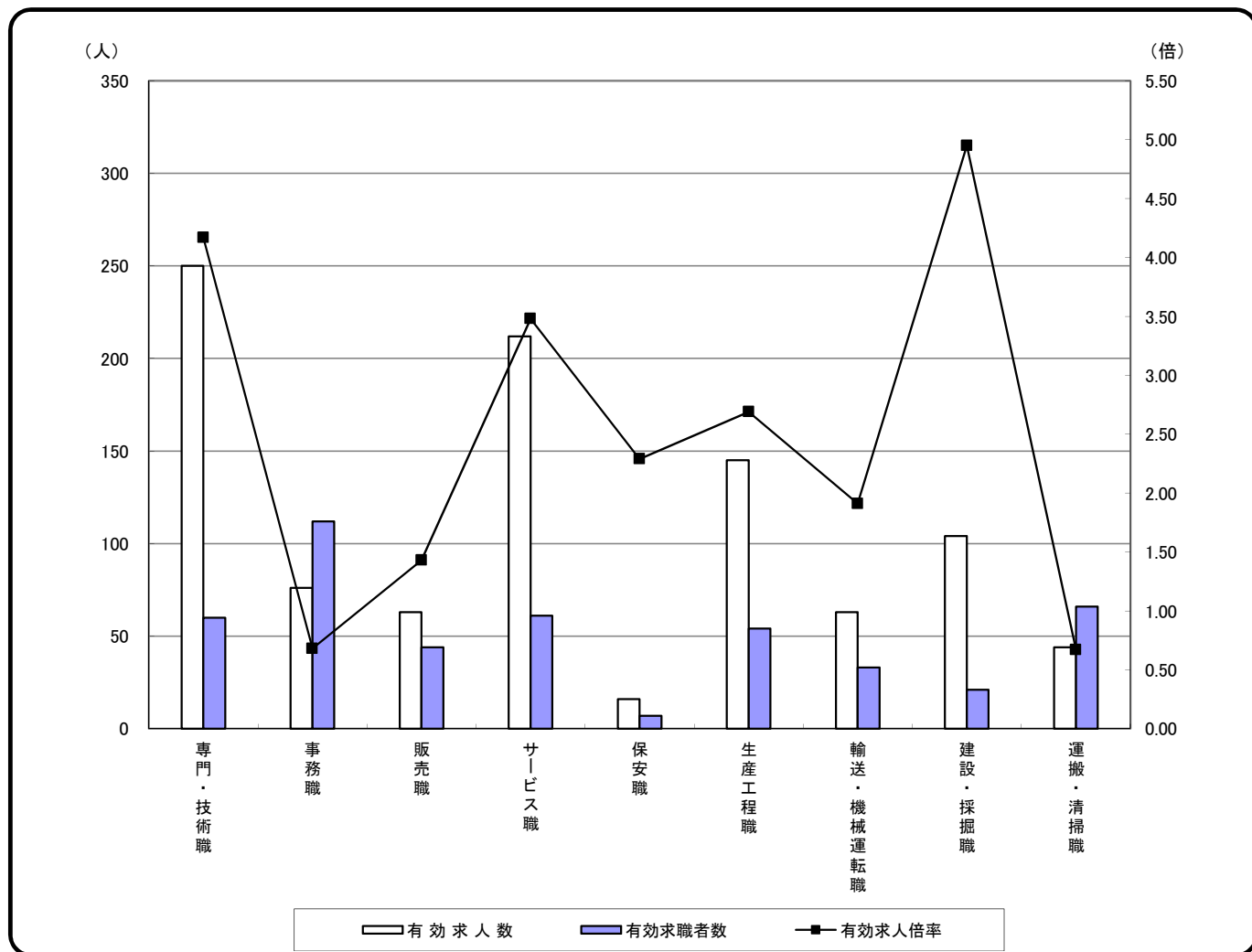
職業分類	有効求人数	有効求職者数	有効求人倍率
<b>職業計</b>	<b>990</b>	<b>583</b>	<b>1.70</b>
<b>A管理的職業</b>	<b>0</b>	<b>5</b>	<b>0.00</b>
<b>B専門的・技術的職業</b>	<b>250</b>	<b>60</b>	<b>4.17</b>
07開発技術者	4	2	2.00
08製造技術者	1	6	0.17
09建築・土木技術者等	60	1	60.00
10情報処理・通信技術者	5	5	1.00
11その他の技術者	0	0	-
12医師、薬剤師等	11	0	-
13保健師、助産師等	107	23	4.65
14医療技術者	22	1	22.00
15その他の保健医療	6	2	3.00
16社会福祉の専門的職業	27	6	4.50
22美術家、デザイナー等	0	5	0.00
05.06.17～21.23.24その他の専門的職業	7	9	0.78
<b>C事務的職業</b>	<b>76</b>	<b>112</b>	<b>0.68</b>
25一般事務員	58	107	0.54
26会計事務員	7	2	3.50
27生産関連事務員	3	2	1.50
28営業・販売関連事務員	7	0	-
29外勤事務員	0	1	0.00
30運輸・郵便事務	1	0	-
31事務用機器操作の職業	0	0	-
<b>D販売の職業</b>	<b>63</b>	<b>44</b>	<b>1.43</b>
32商品販売の職業	29	32	0.91
33販売類似の職業	0	0	-
34営業の職業	34	12	2.83
<b>Eサービスの職業</b>	<b>212</b>	<b>61</b>	<b>3.48</b>
35家庭生活支援サービス	0	0	-
36介護サービスの職業	77	22	3.50
37保健医療サービス	34	1	34.00
38生活衛生サービス	22	2	11.00
39飲食物調理の職業	25	18	1.39
40接客・給仕の職業	38	13	2.92
41居住施設・ビルの管理	3	3	1.00
42その他のサービス	13	2	6.50
<b>F保安の職業</b>	<b>16</b>	<b>7</b>	<b>2.29</b>
<b>G農林漁業の職業</b>	<b>17</b>	<b>13</b>	<b>1.31</b>
<b>H生産工程の職業</b>	<b>145</b>	<b>54</b>	<b>2.69</b>
49生産設備(金属)	12	0	-
50生産設備(金属除く)	1	0	-
51生産設備(機械)	1	0	-
52金属材料製造等	21	6	3.50
54製品製造・加工処理	79	25	3.16
57機械組立の職業	3	9	0.33
60機械整備・修理の職業	12	4	3.00
61製品検査(金属)	0	0	-
62製品検査(金属除く)	9	2	4.50
63機械検査の職業	0	1	0.00
64生産関連・生産類似	7	7	1.00
<b>I輸送・機械運転の職業</b>	<b>63</b>	<b>33</b>	<b>1.91</b>
65鉄道運転の職業	0	0	-
66自動車運転の職業	42	27	1.56
67船舶・航空機運転	0	0	-
68その他の輸送の職業	11	3	3.67
69定置・建設機械運転	10	3	3.33
<b>J建設・採掘の職業</b>	<b>104</b>	<b>21</b>	<b>4.95</b>
70建設躯体工事の職業	13	2	6.50
71建設の職業	21	8	2.63
72電気工事の職業	20	5	4.00
73土木の職業	50	6	8.33
74採掘の職業	0	0	-
<b>K運搬・清掃等の職業</b>	<b>44</b>	<b>66</b>	<b>0.67</b>
75運搬の職業	21	20	1.05
76清掃の職業	14	14	1.00
77包装の職業	2	0	-
78その他の運搬等の職業	7	32	0.22
<b>分類不能の職業</b>	<b>0</b>	<b>107</b>	<b>0.00</b>

(注) 常用的パートタイムを除く。

# 常用(フルタイム) 求人・求職 バランスシート

令和4年9月

ハローワーク萩(長門含む)



	専門・技術職	事務職	販売職	サービス職	保安職	生産工程職	輸送・機械運転職	建設・採掘職	運搬・清掃職	合計
有効求人数	250	76	63	212	16	145	63	104	44	990
有効求職者数	60	112	44	61	7	54	33	21	66	583
有効求人倍率	<b>4.17</b>	<b>0.68</b>	<b>1.43</b>	<b>3.48</b>	<b>2.29</b>	<b>2.69</b>	<b>1.91</b>	<b>4.95</b>	<b>0.67</b>	<b>1.70</b>

- (注)
1. 常用的パートタイムを除く。
  2. 合計には、[管理職][農林漁業職][職業分類不能]を含む。
  3. 平成23年度改定「厚生労働省編職業分類」に基づく区分により集計。
  4. ハローワークインターネットサービスの機能拡充に伴い、令和3年9月以降の数値には、ハローワークに来所せず、オンライン上で「求職者マイページ」を開設した求職者数を含む。

# 常用的パート 求人・求職 バランスシート

令和4年9月

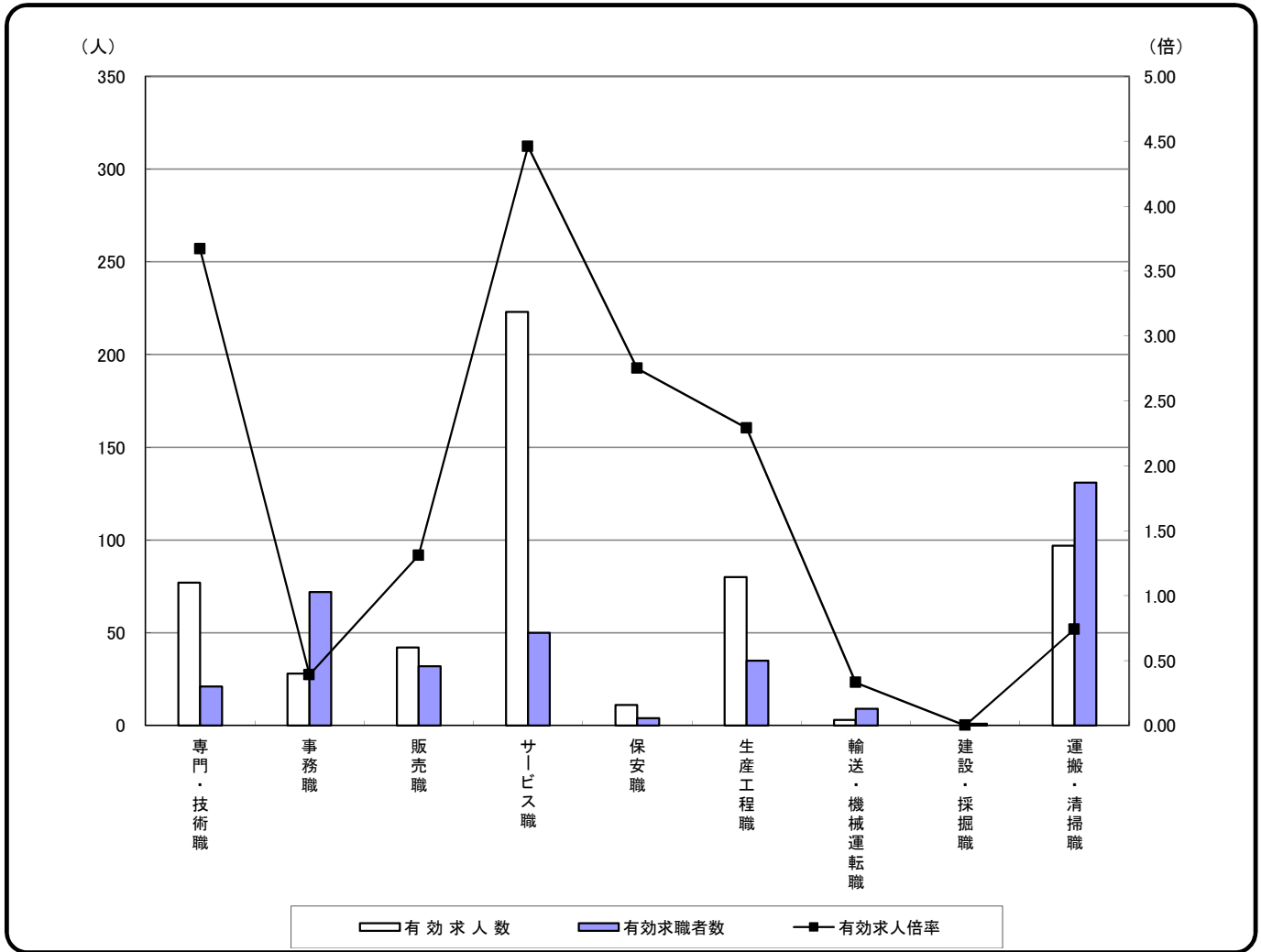
ハローワーク萩(長門含む)

職業分類	有効求人数	有効求職者数	有効求人倍率
<b>職業計</b>	<b>565</b>	<b>451</b>	<b>1.25</b>
<b>A管理的職業</b>	<b>0</b>	<b>0</b>	<b>-</b>
<b>B専門的・技術的職業</b>	<b>77</b>	<b>21</b>	<b>3.67</b>
07開発技術者	0	0	-
08製造技術者	0	0	-
09建築・土木技術者等	0	0	-
10情報処理・通信技術者	0	0	-
11その他の技術者	0	0	-
12医師、薬剤師等	5	1	5.00
13保健師、助産師等	45	11	4.09
14医療技術者	9	2	4.50
15その他の保健医療	1	1	1.00
16社会福祉の専門的職業	16	4	4.00
22美術家、デザイナー等	0	0	-
05.06.17～21.23.24その他の専門的職業	1	2	0.50
<b>C事務的職業</b>	<b>28</b>	<b>72</b>	<b>0.39</b>
25一般事務員	22	71	0.31
26会計事務員	3	0	-
27生産関連事務員	0	0	-
28営業・販売関連事務員	3	1	3.00
29外勤事務員	0	0	-
30運輸・郵便事務	0	0	-
31事務用機器操作の職業	0	0	-
<b>D販売の職業</b>	<b>42</b>	<b>32</b>	<b>1.31</b>
32商品販売の職業	42	31	1.35
33販売類似の職業	0	1	0.00
34営業の職業	0	0	-
<b>Eサービスの職業</b>	<b>223</b>	<b>50</b>	<b>4.46</b>
35家庭生活支援サービス	2	0	-
36介護サービスの職業	33	17	1.94
37保健医療サービス	12	3	4.00
38生活衛生サービス	18	2	9.00
39飲食物調理の職業	32	12	2.67
40接客・給仕の職業	121	13	9.31
41居住施設・ビルの管理	2	0	-
42その他のサービス	3	3	1.00
<b>F保安の職業</b>	<b>11</b>	<b>4</b>	<b>2.75</b>
<b>G農林漁業の職業</b>	<b>4</b>	<b>8</b>	<b>0.50</b>
<b>H生産工程の職業</b>	<b>80</b>	<b>35</b>	<b>2.29</b>
49生産設備(金属)	0	1	0.00
50生産設備(金属除く)	0	0	-
51生産設備(機械)	1	0	-
52金属材料製造等	5	1	5.00
54製品製造・加工処理	72	27	2.67
57機械組立の職業	0	1	0.00
60機械整備・修理の職業	0	2	0.00
61製品検査(金属)	0	0	-
62製品検査(金属除く)	2	0	-
63機械検査の職業	0	0	-
64生産関連・生産類似	0	3	0.00
<b>I輸送・機械運転の職業</b>	<b>3</b>	<b>9</b>	<b>0.33</b>
65鉄道運転の職業	0	0	-
66自動車運転の職業	3	4	0.75
67船舶・航空機運転	0	0	-
68その他の輸送の職業	0	0	-
69定置・建設機械運転	0	5	0.00
<b>J建設・採掘の職業</b>	<b>0</b>	<b>1</b>	<b>0.00</b>
70建設躯体工事の職業	0	0	-
71建設の職業	0	0	-
72電気工事の職業	0	1	0.00
73土木の職業	0	0	-
74採掘の職業	0	0	-
<b>K運搬・清掃等の職業</b>	<b>97</b>	<b>131</b>	<b>0.74</b>
75運搬の職業	10	5	2.00
76清掃の職業	41	31	1.32
77包装の職業	2	2	1.00
78その他の運搬等の職業	44	93	0.47
<b>分類不能の職業</b>	<b>0</b>	<b>88</b>	<b>0.00</b>

# 常用的パート 求人・求職 バランスシート

令和4年9月

ハローワーク萩(長門含む)



	専門・技術職	事務職	販売職	サービス職	保安職	生産工程職	輸送・機械運転職	建設・採掘職	運搬・清掃職	合計
有効求人人数	77	28	42	223	11	80	3	0	97	565
有効求職者数	21	72	32	50	4	35	9	1	131	451
有効求人倍率	<b>3.67</b>	<b>0.39</b>	<b>1.31</b>	<b>4.46</b>	<b>2.75</b>	<b>2.29</b>	<b>0.33</b>	<b>0.00</b>	<b>0.74</b>	<b>1.25</b>

- (注)
- 合計には、[管理職][農林漁業職][職業分類不能]を含む。
  - 平成23年度改定「厚生労働省編職業分類」に基づく区分により集計。
  - ハローワークインターネットサービスの機能拡充に伴い、令和3年9月以降の数値には、ハローワークに来所せず、オンライン上で「求職者マイページ」を開設した求職者数を含む。