

# 常用(フルタイム) 求人・求職 バランスシート

令和4年7月

ハローワーク萩(長門含む)

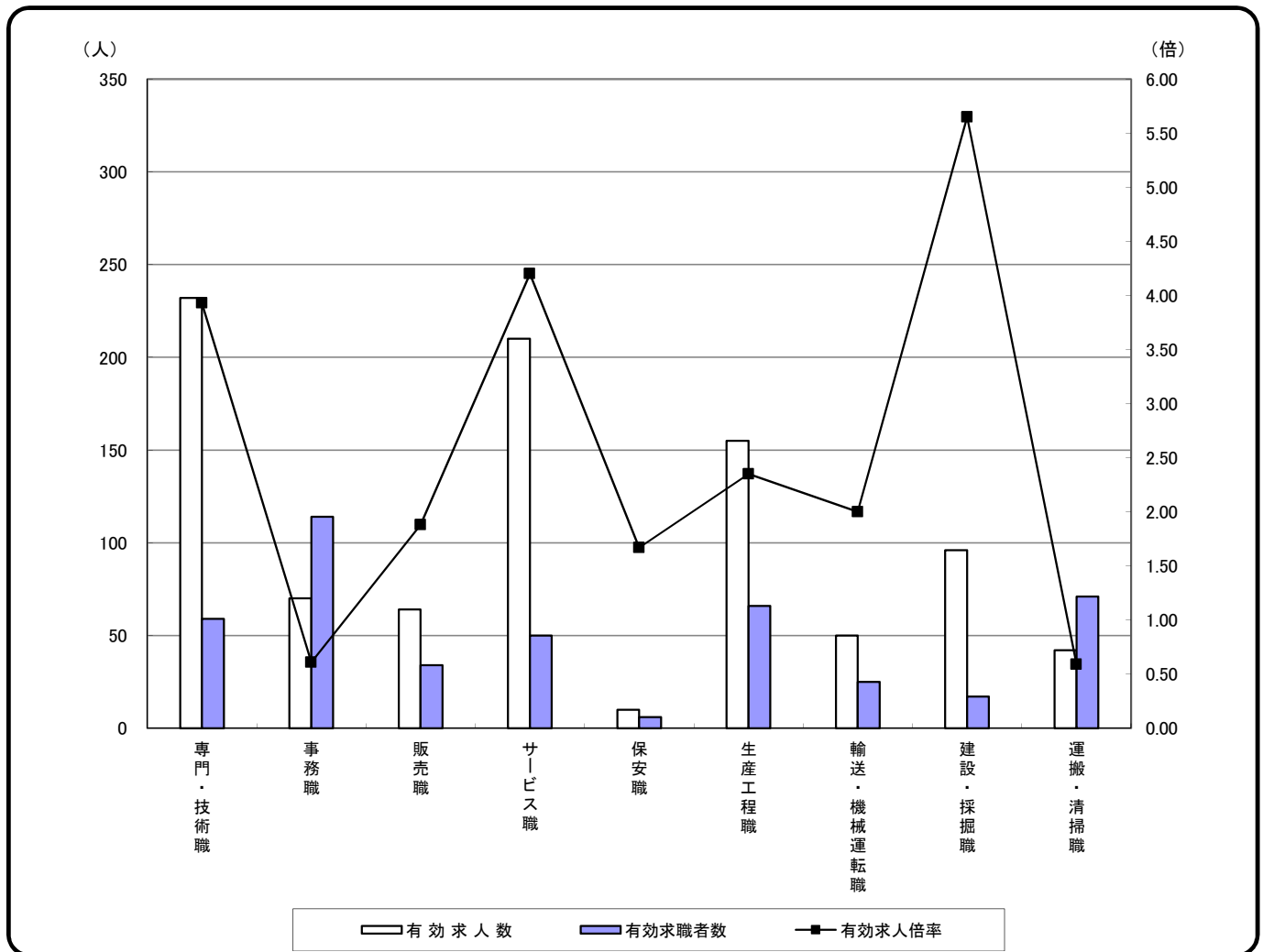
職業分類	有効求人数	有効求職者数	有効求人倍率
<b>職業計</b>	<b>948</b>	<b>567</b>	<b>1.67</b>
<b>A管理的職業</b>	<b>2</b>	<b>5</b>	<b>0.40</b>
<b>B専門的・技術的職業</b>	<b>232</b>	<b>59</b>	<b>3.93</b>
07開発技術者	4	2	2.00
08製造技術者	1	10	0.10
09建築・土木技術者等	57	1	57.00
10情報処理・通信技術者	5	5	1.00
11その他の技術者	0	1	0.00
12医師、薬剤師等	12	0	-
13保健師、助産師等	93	18	5.17
14医療技術者	19	1	19.00
15その他の保健医療	6	3	2.00
16社会福祉の専門的職業	30	5	6.00
22美術家、デザイナー等	0	6	0.00
05.06.17～21.23.24その他の専門的職業	5	7	0.71
<b>C事務的職業</b>	<b>70</b>	<b>114</b>	<b>0.61</b>
25一般事務員	53	104	0.51
26会計事務員	6	4	1.50
27生産関連事務員	3	4	0.75
28営業・販売関連事務員	8	1	8.00
29外勤事務員	0	1	0.00
30運輸・郵便事務	0	0	-
31事務用機器操作の職業	0	0	-
<b>D販売の職業</b>	<b>64</b>	<b>34</b>	<b>1.88</b>
32商品販売の職業	19	26	0.73
33販売類似の職業	0	0	-
34営業の職業	45	8	5.63
<b>Eサービスの職業</b>	<b>210</b>	<b>50</b>	<b>4.20</b>
35家庭生活支援サービス	0	0	-
36介護サービスの職業	70	19	3.68
37保健医療サービス	33	1	33.00
38生活衛生サービス	22	3	7.33
39飲食物調理の職業	27	13	2.08
40接客・給仕の職業	44	11	4.00
41居住施設・ビルの管理	3	1	3.00
42その他のサービス	11	2	5.50
<b>F保安の職業</b>	<b>10</b>	<b>6</b>	<b>1.67</b>
<b>G農林漁業の職業</b>	<b>17</b>	<b>16</b>	<b>1.06</b>
<b>H生産工程の職業</b>	<b>155</b>	<b>66</b>	<b>2.35</b>
49生産設備(金属)	13	0	-
50生産設備(金属除く)	2	0	-
51生産設備(機械)	1	0	-
52金属材料製造等	22	10	2.20
54製品製造・加工処理	84	29	2.90
57機械組立の職業	2	11	0.18
60機械整備・修理の職業	16	2	8.00
61製品検査(金属)	0	0	-
62製品検査(金属除く)	8	2	4.00
63機械検査の職業	0	1	0.00
64生産関連・生産類似	7	11	0.64
<b>I輸送・機械運転の職業</b>	<b>50</b>	<b>25</b>	<b>2.00</b>
65鉄道運転の職業	0	0	-
66自動車運転の職業	34	19	1.79
67船舶・航空機運転	0	0	-
68その他の輸送の職業	10	2	5.00
69定置・建設機械運転	6	4	1.50
<b>J建設・採掘の職業</b>	<b>96</b>	<b>17</b>	<b>5.65</b>
70建設躯体工事の職業	5	1	5.00
71建設の職業	24	8	3.00
72電気工事の職業	18	4	4.50
73土木の職業	49	4	12.25
74採掘の職業	0	0	-
<b>K運搬・清掃等の職業</b>	<b>42</b>	<b>71</b>	<b>0.59</b>
75運搬の職業	22	19	1.16
76清掃の職業	15	15	1.00
77包装の職業	1	0	-
78その他の運搬等の職業	4	37	0.11
<b>分類不能の職業</b>	<b>0</b>	<b>104</b>	<b>0.00</b>

(注) 常用的パートタイムを除く。

# 常用(フルタイム) 求人・求職 バランスシート

令和4年7月

ハローワーク萩(長門含む)



	専門・技術職	事務職	販売職	サービス職	保安職	生産工程職	輸送・機械運転職	建設・採掘職	運搬・清掃職	合計
有効求人人数	232	70	64	210	10	155	50	96	42	948
有効求職者数	59	114	34	50	6	66	25	17	71	567
有効求人倍率	<b>3.93</b>	<b>0.61</b>	<b>1.88</b>	<b>4.20</b>	<b>1.67</b>	<b>2.35</b>	<b>2.00</b>	<b>5.65</b>	<b>0.59</b>	<b>1.67</b>

- (注)
1. 常用的パートタイムを除く。
  2. 合計には、[管理職][農林漁業職][職業分類不能]を含む。
  3. 平成23年度改定「厚生労働省編職業分類」に基づく区分により集計。
  4. ハローワークインターネットサービスの機能拡充に伴い、令和3年9月以降の数値には、ハローワークに来所せず、オンライン上で「求職者マイページ」を開設した求職者数を含む。

# 常用的パート 求人・求職 バランスシート

令和4年7月

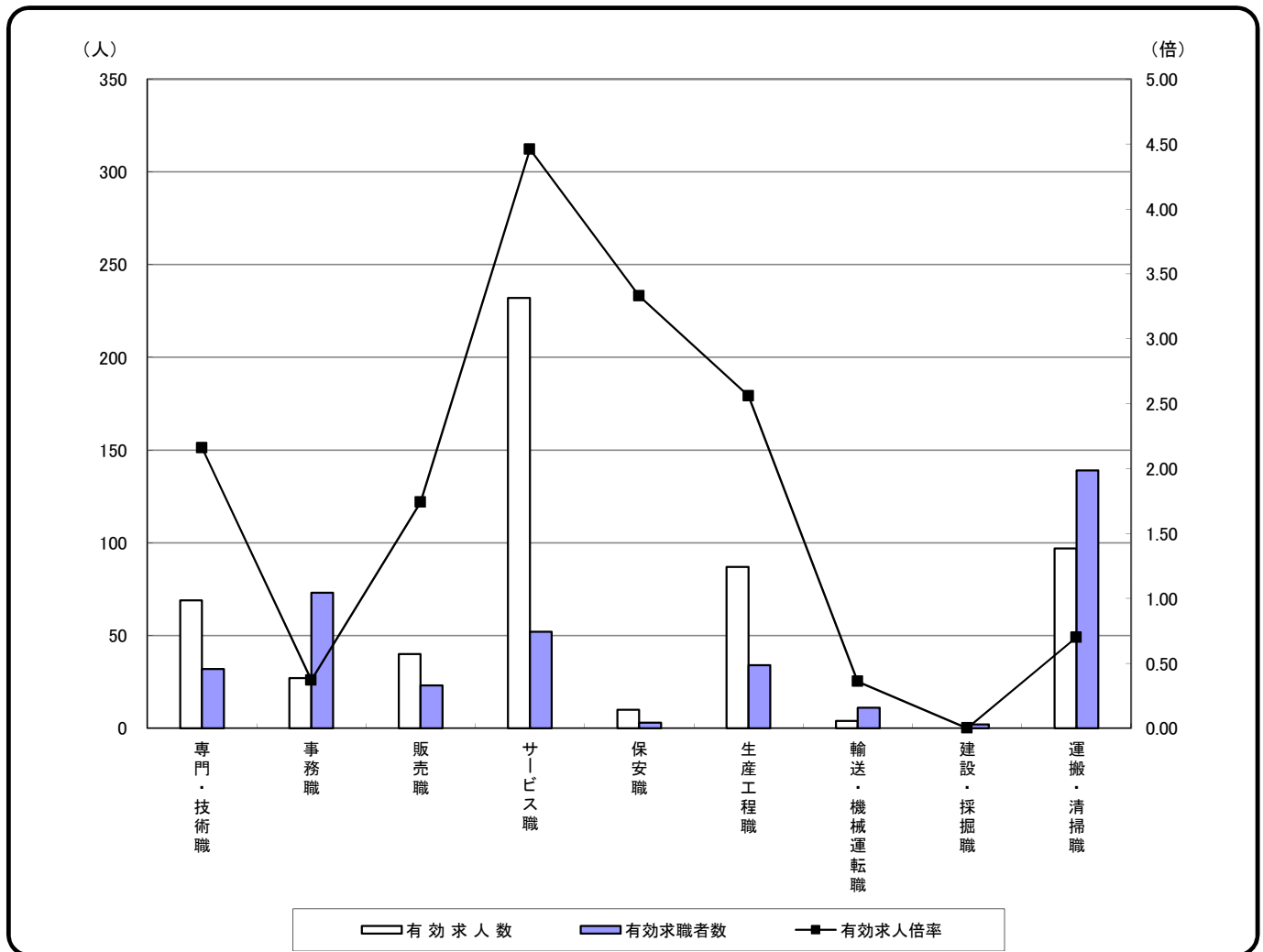
ハローワーク萩(長門含む)

職業分類	有効求人数	有効求職者数	有効求人倍率
<b>職業計</b>	<b>572</b>	<b>469</b>	<b>1.22</b>
<b>A管理的職業</b>	<b>0</b>	<b>1</b>	<b>0.00</b>
<b>B専門的・技術的職業</b>	<b>69</b>	<b>32</b>	<b>2.16</b>
07開発技術者	0	1	0.00
08製造技術者	0	1	0.00
09建築・土木技術者等	1	0	-
10情報処理・通信技術者	0	0	-
11その他の技術者	0	0	-
12医師、薬剤師等	3	0	-
13保健師、助産師等	41	16	2.56
14医療技術者	6	2	3.00
15その他の保健医療	2	1	2.00
16社会福祉の専門的職業	14	7	2.00
22美術家、デザイナー等	0	0	-
05.06.17～21.23.24その他の専門的職業	2	4	0.50
<b>C事務的職業</b>	<b>27</b>	<b>73</b>	<b>0.37</b>
25一般事務員	22	71	0.31
26会計事務員	2	0	-
27生産関連事務員	0	0	-
28営業・販売関連事務員	2	2	1.00
29外勤事務員	0	0	-
30運輸・郵便事務	1	0	-
31事務用機器操作の職業	0	0	-
<b>D販売の職業</b>	<b>40</b>	<b>23</b>	<b>1.74</b>
32商品販売の職業	35	22	1.59
33販売類似の職業	0	1	0.00
34営業の職業	5	0	-
<b>Eサービスの職業</b>	<b>232</b>	<b>52</b>	<b>4.46</b>
35家庭生活支援サービス	2	0	-
36介護サービスの職業	29	15	1.93
37保健医療サービス	15	4	3.75
38生活衛生サービス	16	1	16.00
39飲食物調理の職業	30	21	1.43
40接客・給仕の職業	132	9	14.67
41居住施設・ビルの管理	3	0	-
42その他のサービス	5	2	2.50
<b>F保安の職業</b>	<b>10</b>	<b>3</b>	<b>3.33</b>
<b>G農林漁業の職業</b>	<b>6</b>	<b>10</b>	<b>0.60</b>
<b>H生産工程の職業</b>	<b>87</b>	<b>34</b>	<b>2.56</b>
49生産設備(金属)	0	1	0.00
50生産設備(金属除く)	0	0	-
51生産設備(機械)	0	0	-
52金属材料製造等	5	1	5.00
54製品製造・加工処理	80	28	2.86
57機械組立の職業	0	1	0.00
60機械整備・修理の職業	0	1	0.00
61製品検査(金属)	0	0	-
62製品検査(金属除く)	2	0	-
63機械検査の職業	0	0	-
64生産関連・生産類似	0	2	0.00
<b>I輸送・機械運転の職業</b>	<b>4</b>	<b>11</b>	<b>0.36</b>
65鉄道運転の職業	0	0	-
66自動車運転の職業	4	8	0.50
67船舶・航空機運転	0	0	-
68その他の輸送の職業	0	0	-
69定置・建設機械運転	0	3	0.00
<b>J建設・採掘の職業</b>	<b>0</b>	<b>2</b>	<b>0.00</b>
70建設躯体工事の職業	0	0	-
71建設の職業	0	0	-
72電気工事の職業	0	1	0.00
73土木の職業	0	1	0.00
74採掘の職業	0	0	-
<b>K運搬・清掃等の職業</b>	<b>97</b>	<b>139</b>	<b>0.70</b>
75運搬の職業	3	5	0.60
76清掃の職業	39	28	1.39
77包装の職業	2	0	-
78その他の運搬等の職業	53	106	0.50
<b>分類不能の職業</b>	<b>0</b>	<b>89</b>	<b>0.00</b>

# 常用的パート 求人・求職 バランスシート

令和4年7月

ハローワーク萩(長門含む)



	専門・技術職	事務職	販売職	サービス職	保安職	生産工程職	輸送・機械運転職	建設・採掘職	運搬・清掃職	合計
有効求人数	69	27	40	232	10	87	4	0	97	572
有効求職者数	32	73	23	52	3	34	11	2	139	469
有効求人倍率	<b>2.16</b>	<b>0.37</b>	<b>1.74</b>	<b>4.46</b>	<b>3.33</b>	<b>2.56</b>	<b>0.36</b>	<b>0.00</b>	<b>0.70</b>	<b>1.22</b>

- (注)
- 合計には、[管理職][農林漁業職][職業分類不能]を含む。
  - 平成23年度改定「厚生労働省編職業分類」に基づく区分により集計。
  - ハローワークインターネットサービスの機能拡充に伴い、令和3年9月以降の数値には、ハローワークに来所せず、オンライン上で「求職者マイページ」を開設した求職者数を含む。