

常用(フルタイム) 求人・求職 バランスシート

令和4年6月

ハローワーク萩(長門含む)

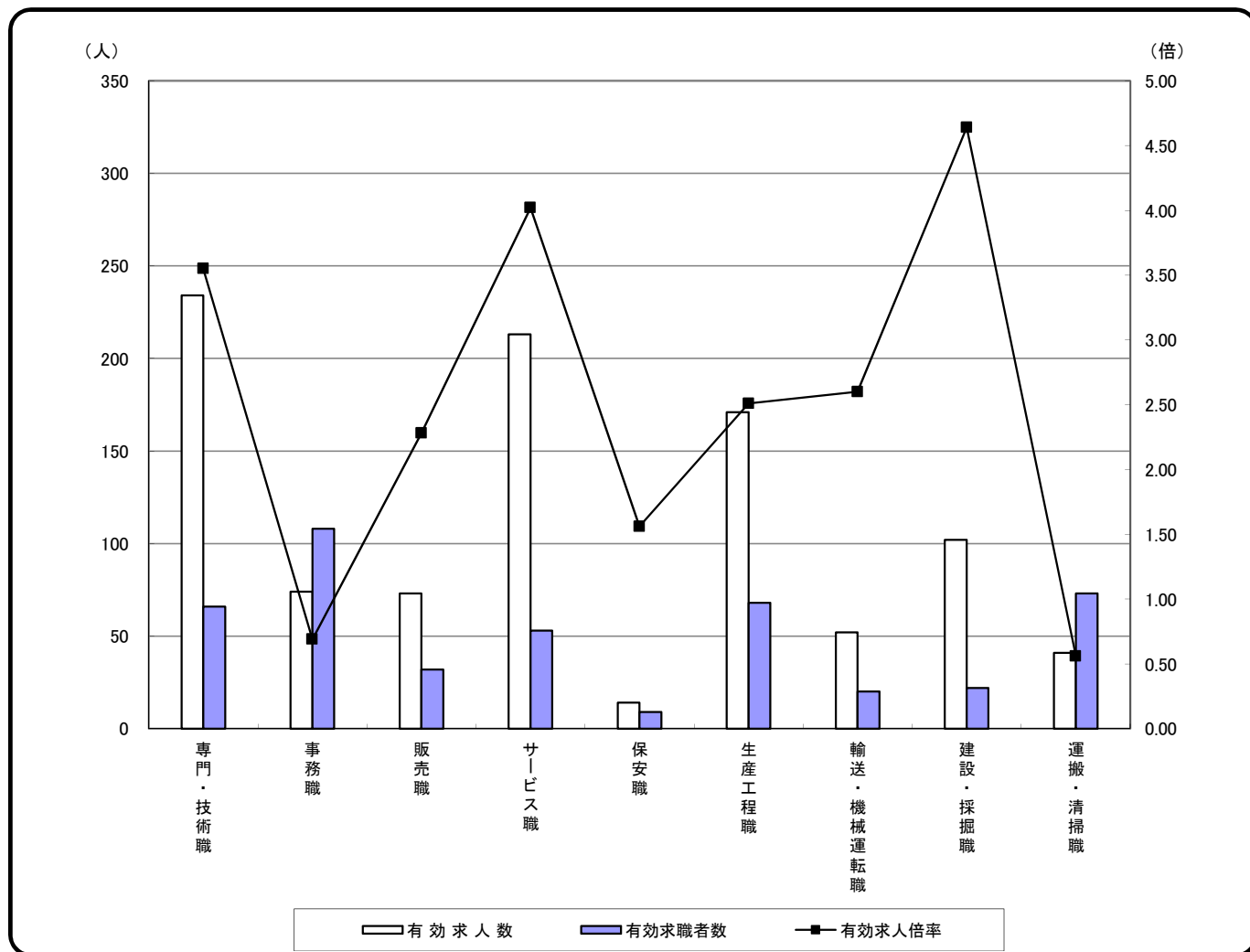
職業分類	有効求人数	有効求職者数	有効求人倍率
職業計	996	589	1.69
A管理的職業	3	4	0.75
B専門的・技術的職業	234	66	3.55
07開発技術者	4	2	2.00
08製造技術者	1	8	0.13
09建築・土木技術者等	57	3	19.00
10情報処理・通信技術者	5	4	1.25
11その他の技術者	0	1	0.00
12医師、薬剤師等	12	0	-
13保健師、助産師等	99	25	3.96
14医療技術者	16	2	8.00
15その他の保健医療	5	3	1.67
16社会福祉の専門的職業	32	6	5.33
22美術家、デザイナー等	0	7	0.00
05.06.17～21.23.24その他の専門的職業	3	5	0.60
C事務的職業	74	108	0.69
25一般事務員	56	100	0.56
26会計事務員	5	3	1.67
27生産関連事務員	4	3	1.33
28営業・販売関連事務員	9	1	9.00
29外勤事務員	0	1	0.00
30運輸・郵便事務	0	0	-
31事務用機器操作の職業	0	0	-
D販売の職業	73	32	2.28
32商品販売の職業	25	25	1.00
33販売類似の職業	0	0	-
34営業の職業	48	7	6.86
Eサービスの職業	213	53	4.02
35家庭生活支援サービス	0	0	-
36介護サービスの職業	72	20	3.60
37保健医療サービス	36	1	36.00
38生活衛生サービス	26	3	8.67
39飲食物調理の職業	27	16	1.69
40接客・給仕の職業	39	11	3.55
41居住施設・ビルの管理	3	1	3.00
42その他のサービス	10	1	10.00
F保安の職業	14	9	1.56
G農林漁業の職業	19	15	1.27
H生産工程の職業	171	68	2.51
49生産設備(金属)	13	1	13.00
50生産設備(金属除く)	2	0	-
51生産設備(機械)	1	0	-
52金属材料製造等	33	13	2.54
54製品製造・加工処理	88	31	2.84
57機械組立の職業	2	8	0.25
60機械整備・修理の職業	16	2	8.00
61製品検査(金属)	0	0	-
62製品検査(金属除く)	9	1	9.00
63機械検査の職業	0	1	0.00
64生産関連・生産類似	7	11	0.64
I輸送・機械運転の職業	52	20	2.60
65鉄道運転の職業	0	0	-
66自動車運転の職業	37	17	2.18
67船舶・航空機運転	0	0	-
68その他の輸送の職業	10	1	10.00
69定置・建設機械運転	5	2	2.50
J建設・発掘の職業	102	22	4.64
70建設躯体工事の職業	6	2	3.00
71建設の職業	26	9	2.89
72電気工事の職業	19	6	3.17
73土木の職業	51	5	10.20
74採掘の職業	0	0	-
K運搬・清掃等の職業	41	73	0.56
75運搬の職業	21	23	0.91
76清掃の職業	13	12	1.08
77包装の職業	2	0	-
78その他の運搬等の職業	5	38	0.13
分類不能の職業	0	119	0.00

(注) 常用的パートタイムを除く。

常用(フルタイム) 求人・求職 バランスシート

令和4年6月

ハローワーク萩(長門含む)



	専門・技術職	事務職	販売職	サービス職	保安職	生産工程職	輸送・機械運転職	建設・採掘職	運搬・清掃職	合計
有効求人人数	234	74	73	213	14	171	52	102	41	996
有効求職者数	66	108	32	53	9	68	20	22	73	589
有効求人倍率	3.55	0.69	2.28	4.02	1.56	2.51	2.60	4.64	0.56	1.69

- (注)
1. 常用的パートタイムを除く。
 2. 合計には、[管理職][農林漁業職][職業分類不能]を含む。
 3. 平成23年度改定「厚生労働省編職業分類」に基づく区分により集計。
 4. ハローワークインターネットサービスの機能拡充に伴い、令和3年9月以降の数値には、ハローワークに来所せず、オンライン上で「求職者マイページ」を開設した求職者数を含む。

常用的パート 求人・求職 バランスシート

令和4年6月

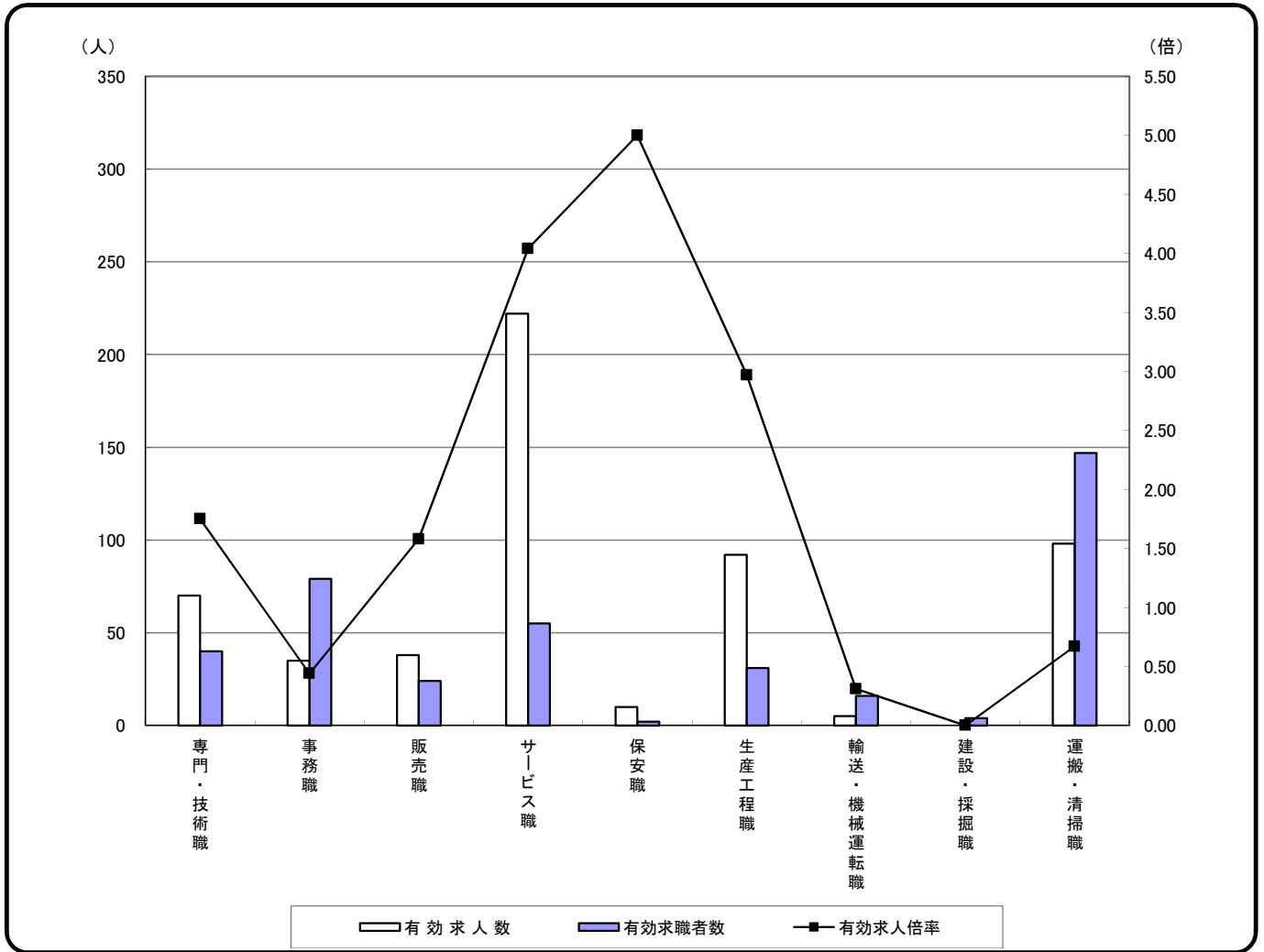
ハローワーク萩(長門含む)

職業分類	有効求人数	有効求職者数	有効求人倍率
職業計	573	514	1.11
A管理的職業	0	1	0.00
B専門的・技術的職業	70	40	1.75
07開発技術者	0	1	0.00
08製造技術者	0	1	0.00
09建築・土木技術者等	0	1	0.00
10情報処理・通信技術者	0	0	-
11その他の技術者	0	0	-
12医師、薬剤師等	3	0	-
13保健師、助産師等	42	21	2.00
14医療技術者	6	4	1.50
15その他の保健医療	1	0	-
16社会福祉の専門的職業	16	7	2.29
22美術家、デザイナー等	0	0	-
05.06.17～21.23.24その他の専門的職業	2	5	0.40
C事務的職業	35	79	0.44
25一般事務員	32	74	0.43
26会計事務員	0	1	0.00
27生産関連事務員	0	0	-
28営業・販売関連事務員	3	3	1.00
29外勤事務員	0	0	-
30運輸・郵便事務	0	1	0.00
31事務用機器操作の職業	0	0	-
D販売の職業	38	24	1.58
32商品販売の職業	34	22	1.55
33販売類似の職業	0	1	0.00
34営業の職業	4	1	4.00
Eサービスの職業	222	55	4.04
35家庭生活支援サービス	0	0	-
36介護サービスの職業	33	23	1.43
37保健医療サービス	17	5	3.40
38生活衛生サービス	18	1	18.00
39飲食物調理の職業	30	16	1.88
40接客・給仕の職業	115	7	16.43
41居住施設・ビルの管理	3	0	-
42その他のサービス	6	3	2.00
F保安の職業	10	2	5.00
G農林漁業の職業	3	7	0.43
H生産工程の職業	92	31	2.97
49生産設備(金属)	0	1	0.00
50生産設備(金属除く)	0	0	-
51生産設備(機械)	0	0	-
52金属材料製造等	4	1	4.00
54製品製造・加工処理	86	25	3.44
57機械組立の職業	0	1	0.00
60機械整備・修理の職業	0	0	-
61製品検査(金属)	0	0	-
62製品検査(金属除く)	2	0	-
63機械検査の職業	0	0	-
64生産関連・生産類似	0	3	0.00
I輸送・機械運転の職業	5	16	0.31
65鉄道運転の職業	0	0	-
66自動車運転の職業	5	12	0.42
67船舶・航空機運転	0	0	-
68その他の輸送の職業	0	1	0.00
69定置・建設機械運転	0	3	0.00
J建設・発掘の職業	0	4	0.00
70建設躯体工事の職業	0	0	-
71建設の職業	0	0	-
72電気工事の職業	0	2	0.00
73土木の職業	0	2	0.00
74採掘の職業	0	0	-
K運搬・清掃等の職業	98	147	0.67
75運搬の職業	3	5	0.60
76清掃の職業	39	35	1.11
77包装の職業	2	0	-
78その他の運搬等の職業	54	107	0.50
分類不能の職業	0	108	0.00

常用的パート 求人・求職 バランスシート

令和4年6月

ハローワーク萩(長門含む)



	専門・技術職	事務職	販売職	サービス職	保安職	生産工程職	輸送・機械運転職	建設・採掘職	運搬・清掃職	合計
有効求人数	70	35	38	222	10	92	5	0	98	573
有効求職者数	40	79	24	55	2	31	16	4	147	514
有効求人倍率	1.75	0.44	1.58	4.04	5.00	2.97	0.31	0.00	0.67	1.11

- (注)
- 合計には、[管理職][農林漁業職][職業分類不能]を含む。
 - 平成23年度改定「厚生労働省編職業分類」に基づく区分により集計。
 - ハローワークインターネットサービスの機能拡充に伴い、令和3年9月以降の数値には、ハローワークに来所せず、オンライン上で「求職者マイページ」を開設した求職者数を含む。