

# 常用(フルタイム) 求人・求職 バランスシート

令和4年5月

ハローワーク萩(長門含む)

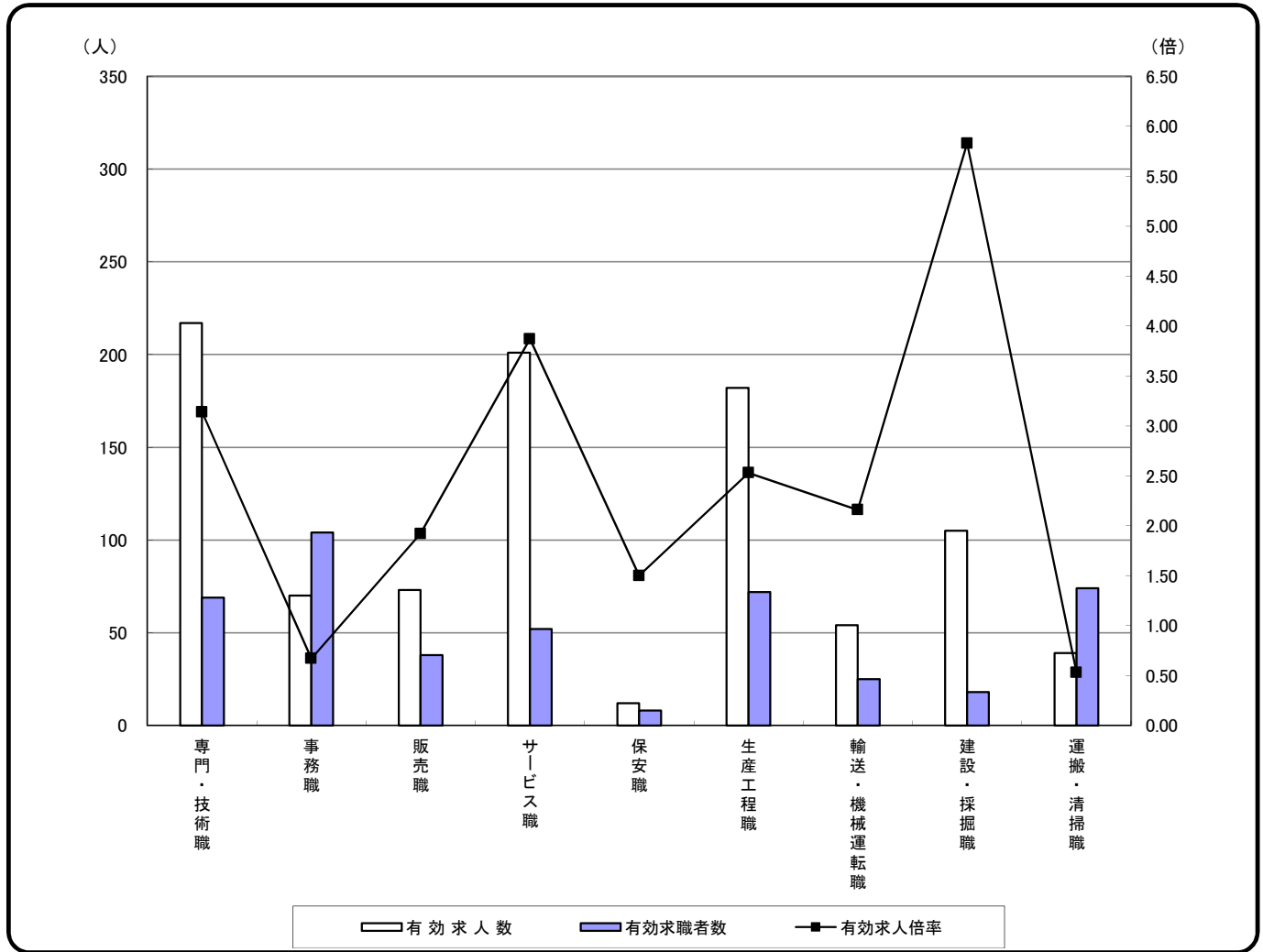
職業分類	有効求人数	有効求職者数	有効求人倍率
<b>職業計</b>	<b>975</b>	<b>602</b>	<b>1.62</b>
<b>A管理的職業</b>	<b>3</b>	<b>5</b>	<b>0.60</b>
<b>B専門的・技術的職業</b>	<b>217</b>	<b>69</b>	<b>3.14</b>
07開発技術者	4	3	1.33
08製造技術者	1	7	0.14
09建築・土木技術者等	57	5	11.40
10情報処理・通信技術者	5	3	1.67
11その他の技術者	0	1	0.00
12医師、薬剤師等	11	1	11.00
13保健師、助産師等	92	26	3.54
14医療技術者	15	3	5.00
15その他の保健医療	4	2	2.00
16社会福祉の専門的職業	24	8	3.00
22美術家、デザイナー等	0	6	0.00
05.06.17～21.23.24その他の専門的職業	4	4	1.00
<b>C事務的職業</b>	<b>70</b>	<b>104</b>	<b>0.67</b>
25一般事務員	50	96	0.52
26会計事務員	6	3	2.00
27生産関連事務員	4	3	1.33
28営業・販売関連事務員	9	1	9.00
29外勤事務員	0	1	0.00
30運輸・郵便事務	1	0	-
31事務用機器操作の職業	0	0	-
<b>D販売の職業</b>	<b>73</b>	<b>38</b>	<b>1.92</b>
32商品販売の職業	21	32	0.66
33販売類似の職業	0	0	-
34営業の職業	52	6	8.67
<b>Eサービスの職業</b>	<b>201</b>	<b>52</b>	<b>3.87</b>
35家庭生活支援サービス	0	0	-
36介護サービスの職業	65	25	2.60
37保健医療サービス	36	2	18.00
38生活衛生サービス	26	2	13.00
39飲食物調理の職業	28	15	1.87
40接客・給仕の職業	38	7	5.43
41居住施設・ビルの管理	2	0	-
42その他のサービス	6	1	6.00
<b>F保安の職業</b>	<b>12</b>	<b>8</b>	<b>1.50</b>
<b>G農林漁業の職業</b>	<b>19</b>	<b>19</b>	<b>1.00</b>
<b>H生産工程の職業</b>	<b>182</b>	<b>72</b>	<b>2.53</b>
49生産設備(金属)	13	0	-
50生産設備(金属除く)	1	1	1.00
51生産設備(機械)	1	0	-
52金属材料製造等	34	12	2.83
54製品製造・加工処理	95	36	2.64
57機械組立の職業	2	9	0.22
60機械整備・修理の職業	18	4	4.50
61製品検査(金属)	0	0	-
62製品検査(金属除く)	9	0	-
63機械検査の職業	0	1	0.00
64生産関連・生産類似	9	9	1.00
<b>I輸送・機械運転の職業</b>	<b>54</b>	<b>25</b>	<b>2.16</b>
65鉄道運転の職業	0	0	-
66自動車運転の職業	39	19	2.05
67船舶・航空機運転	0	0	-
68その他の輸送の職業	10	2	5.00
69定置・建設機械運転	5	4	1.25
<b>J建設・発掘の職業</b>	<b>105</b>	<b>18</b>	<b>5.83</b>
70建設躯体工事の職業	9	2	4.50
71建設の職業	27	6	4.50
72電気工事の職業	19	8	2.38
73土木の職業	50	2	25.00
74採掘の職業	0	0	-
<b>K運搬・清掃等の職業</b>	<b>39</b>	<b>74</b>	<b>0.53</b>
75運搬の職業	20	24	0.83
76清掃の職業	12	15	0.80
77包装の職業	2	0	-
78その他の運搬等の職業	5	35	0.14
<b>分類不能の職業</b>	<b>0</b>	<b>118</b>	<b>0.00</b>

(注) 常用的パートタイムを除く。

# 常用(フルタイム) 求人・求職 バランスシート

令和4年5月

ハローワーク萩(長門含む)



	専門・技術職	事務職	販売職	サービス職	保安職	生産工程職	輸送・機械運転職	建設・採掘職	運搬・清掃職	合計
有効求人人数	217	70	73	201	12	182	54	105	39	975
有効求職者数	69	104	38	52	8	72	25	18	74	602
有効求人倍率	<b>3.14</b>	<b>0.67</b>	<b>1.92</b>	<b>3.87</b>	<b>1.50</b>	<b>2.53</b>	<b>2.16</b>	<b>5.83</b>	<b>0.53</b>	<b>1.62</b>

- (注)
1. 常用的パートタイムを除く。
  2. 合計には、[管理職][農林漁業職][職業分類不能]を含む。
  3. 平成23年度改定「厚生労働省編職業分類」に基づく区分により集計。
  4. ハローワークインターネットサービスの機能拡充に伴い、令和3年9月以降の数値には、ハローワークに来所せず、オンライン上で「求職者マイページ」を開設した求職者数を含む。

# 常用的パート 求人・求職 バランスシート

令和4年5月

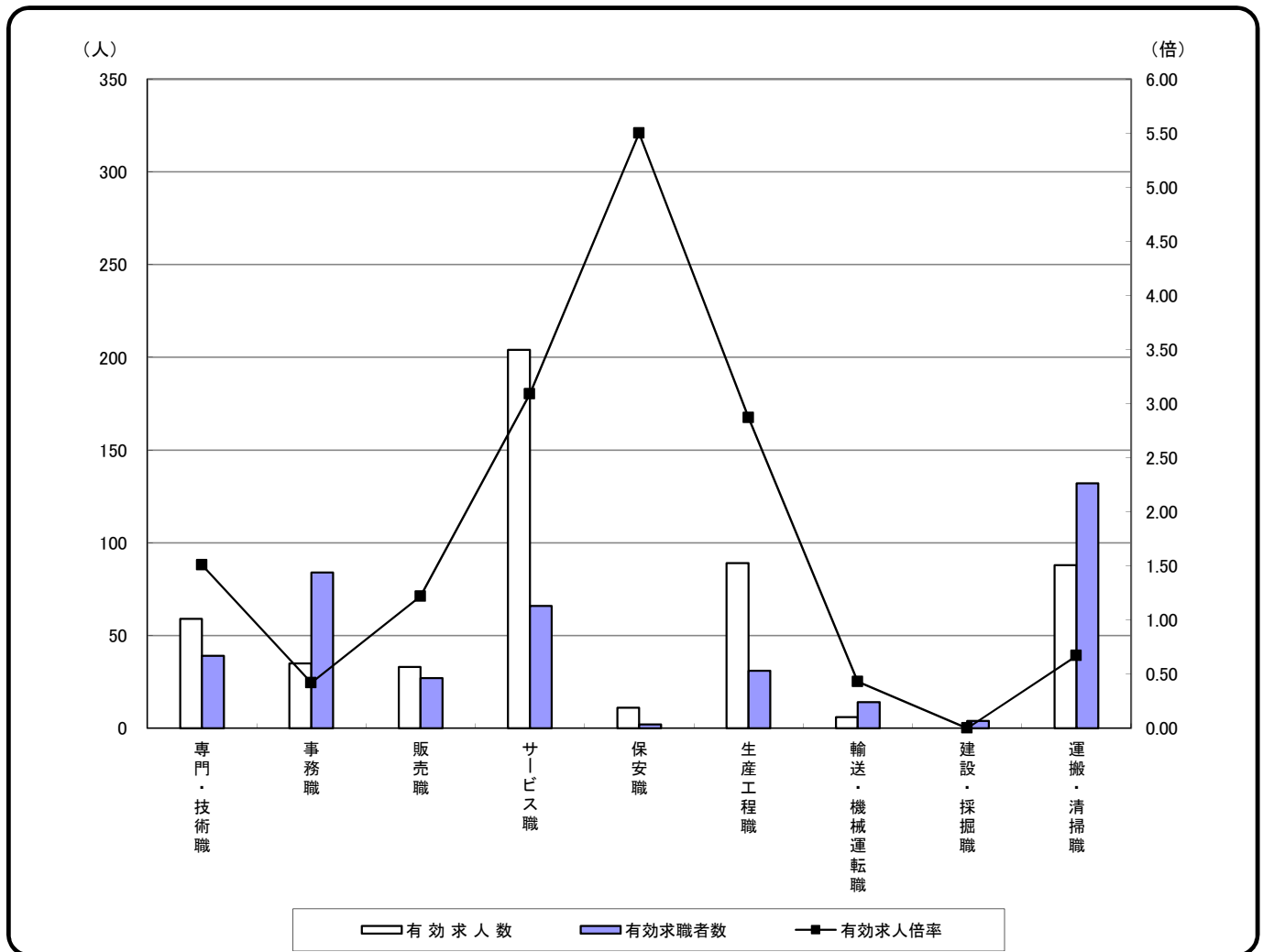
ハローワーク萩(長門含む)

職業分類	有効求人数	有効求職者数	有効求人倍率
<b>職業計</b>	<b>530</b>	<b>514</b>	<b>1.03</b>
<b>A管理的職業</b>	<b>0</b>	<b>0</b>	<b>-</b>
<b>B専門的・技術的職業</b>	<b>59</b>	<b>39</b>	<b>1.51</b>
07開発技術者	0	1	0.00
08製造技術者	0	0	-
09建築・土木技術者等	0	1	0.00
10情報処理・通信技術者	0	0	-
11その他の技術者	0	0	-
12医師、薬剤師等	2	0	-
13保健師、助産師等	39	19	2.05
14医療技術者	6	4	1.50
15その他の保健医療	1	0	-
16社会福祉の専門的職業	9	7	1.29
22美術家、デザイナー等	0	0	-
05.06.17～21.23.24その他の専門的職業	2	7	0.29
<b>C事務的職業</b>	<b>35</b>	<b>84</b>	<b>0.42</b>
25一般事務員	32	79	0.41
26会計事務員	1	1	1.00
27生産関連事務員	1	0	-
28営業・販売関連事務員	1	3	0.33
29外勤事務員	0	0	-
30運輸・郵便事務	0	1	0.00
31事務用機器操作の職業	0	0	-
<b>D販売の職業</b>	<b>33</b>	<b>27</b>	<b>1.22</b>
32商品販売の職業	29	24	1.21
33販売類似の職業	0	1	0.00
34営業の職業	4	2	2.00
<b>Eサービスの職業</b>	<b>204</b>	<b>66</b>	<b>3.09</b>
35家庭生活支援サービス	0	0	-
36介護サービスの職業	29	27	1.07
37保健医療サービス	15	7	2.14
38生活衛生サービス	17	1	17.00
39飲食物調理の職業	27	19	1.42
40接客・給仕の職業	104	11	9.45
41居住施設・ビルの管理	3	0	-
42その他のサービス	9	1	9.00
<b>F保安の職業</b>	<b>11</b>	<b>2</b>	<b>5.50</b>
<b>G農林漁業の職業</b>	<b>5</b>	<b>5</b>	<b>1.00</b>
<b>H生産工程の職業</b>	<b>89</b>	<b>31</b>	<b>2.87</b>
49生産設備(金属)	0	1	0.00
50生産設備(金属除く)	0	0	-
51生産設備(機械)	0	0	-
52金属材料製造等	5	1	5.00
54製品製造・加工処理	82	24	3.42
57機械組立の職業	0	1	0.00
60機械整備・修理の職業	0	0	-
61製品検査(金属)	0	0	-
62製品検査(金属除く)	2	1	2.00
63機械検査の職業	0	0	-
64生産関連・生産類似	0	3	0.00
<b>I輸送・機械運転の職業</b>	<b>6</b>	<b>14</b>	<b>0.43</b>
65鉄道運転の職業	0	0	-
66自動車運転の職業	6	10	0.60
67船舶・航空機運転	0	0	-
68その他の輸送の職業	0	0	-
69定置・建設機械運転	0	4	0.00
<b>J建設・発掘の職業</b>	<b>0</b>	<b>4</b>	<b>0.00</b>
70建設躯体工事の職業	0	0	-
71建設の職業	0	1	0.00
72電気工事の職業	0	2	0.00
73土木の職業	0	1	0.00
74採掘の職業	0	0	-
<b>K運搬・清掃等の職業</b>	<b>88</b>	<b>132</b>	<b>0.67</b>
75運搬の職業	4	6	0.67
76清掃の職業	37	31	1.19
77包装の職業	2	0	-
78その他の運搬等の職業	45	95	0.47
<b>分類不能の職業</b>	<b>0</b>	<b>110</b>	<b>0.00</b>

# 常用的パート 求人・求職 バランスシート

令和4年5月

ハローワーク萩(長門含む)



	専門・技術職	事務職	販売職	サービス職	保安職	生産工程職	輸送・機械運転職	建設・採掘職	運搬・清掃職	合計
有効求人数	59	35	33	204	11	89	6	0	88	530
有効求職者数	39	84	27	66	2	31	14	4	132	514
有効求人倍率	1.51	0.42	1.22	3.09	5.50	2.87	0.43	0.00	0.67	1.03

- (注)
- 合計には、[管理職][農林漁業職][職業分類不能]を含む。
  - 平成23年度改定「厚生労働省編職業分類」に基づく区分により集計。
  - ハローワークインターネットサービスの機能拡充に伴い、令和3年9月以降の数値には、ハローワークに来所せず、オンライン上で「求職者マイページ」を開設した求職者数を含む。