

# 常用(フルタイム)求人・求職 バランスシート

令和4年1月

ハローワーク徳山

職業分類	有効求人数	有効求職者数	有効求人倍率
<b>職業計</b>	<b>1,559</b>	<b>948</b>	<b>1.64</b>
A管理的職業	3	8	0.38
B専門的・技術的職業	284	136	2.09
07開発技術者	9	2	4.50
08製造技術者	21	7	3.00
09建築・土木技術者等	87	5	17.40
10情報処理・通信技術者	6	15	0.40
11その他の技術者	6	2	3.00
12医師、薬剤師等	14	2	7.00
13保健師、助産師等	47	42	1.12
14医療技術者	37	21	1.76
15その他の保健医療	5	6	0.83
16社会福祉の専門的職業	34	15	2.27
22美術家、デザイナー等	2	6	0.33
05.06.17～21.23.24その他の専門的職業	16	13	1.23
C事務的職業	105	261	0.40
25一般事務員	77	217	0.35
26会計事務員	8	16	0.50
27生産関連事務員	6	4	1.50
28営業・販売関連事務員	8	19	0.42
29外勤事務員	0	0	-
30運輸・郵便事務	4	2	2.00
31事務用機器操作の職業	2	3	0.67
D販売の職業	172	48	3.58
32商品販売の職業	39	27	1.44
33販売類以外の職業	1	2	0.50
34営業の職業	132	19	6.95
Eサービスの職業	174	102	1.71
35家庭生活支援サービス	0	1	0.00
36介護サービスの職業	69	52	1.33
37保健医療サービス	18	7	2.57
38生活衛生サービス	23	5	4.60
39飲食物調理の職業	20	24	0.83
40接客・給仕の職業	36	7	5.14
41居住施設・ビルの管理	0	3	0.00
42その他のサービス	8	3	2.67
F保安の職業	59	6	9.83
G農林漁業の職業	7	13	0.54
H生産工程の職業	295	87	3.39
49生産設備(金属)	3	5	0.60
50生産設備(金属除く)	31	7	4.43
51生産設備(機械)	0	2	0.00
52金属材料製造等	68	9	7.56
54製品製造・加工処理	62	13	4.77
57機械組立の職業	19	11	1.73
60機械整備・修理の職業	87	11	7.91
61製品検査(金属)	1	2	0.50
62製品検査(金属除く)	14	4	3.50
63機械検査の職業	1	0	-
64生産関連・生産類似	9	23	0.39
I輸送・機械運転の職業	183	41	4.46
65鉄道運転の職業	0	0	-
66自動車運転の職業	122	30	4.07
67船舶・航空機運転	0	0	-
68その他の輸送の職業	13	9	1.44
69定置・建設機械運転	48	2	24.00
J建設・採掘の職業	144	28	5.14
70建設躯体工事の職業	22	3	7.33
71建設の職業	48	9	5.33
72電気工事の職業	26	10	2.60
73土木の職業	47	6	7.83
74採掘の職業	1	0	-
K運搬・清掃等の職業	133	112	1.19
75運搬の職業	47	26	1.81
76清掃の職業	37	11	3.36
77包装の職業	18	1	18.00
78その他の運搬等の職業	31	74	0.42
分類不能の職業	0	106	0.00

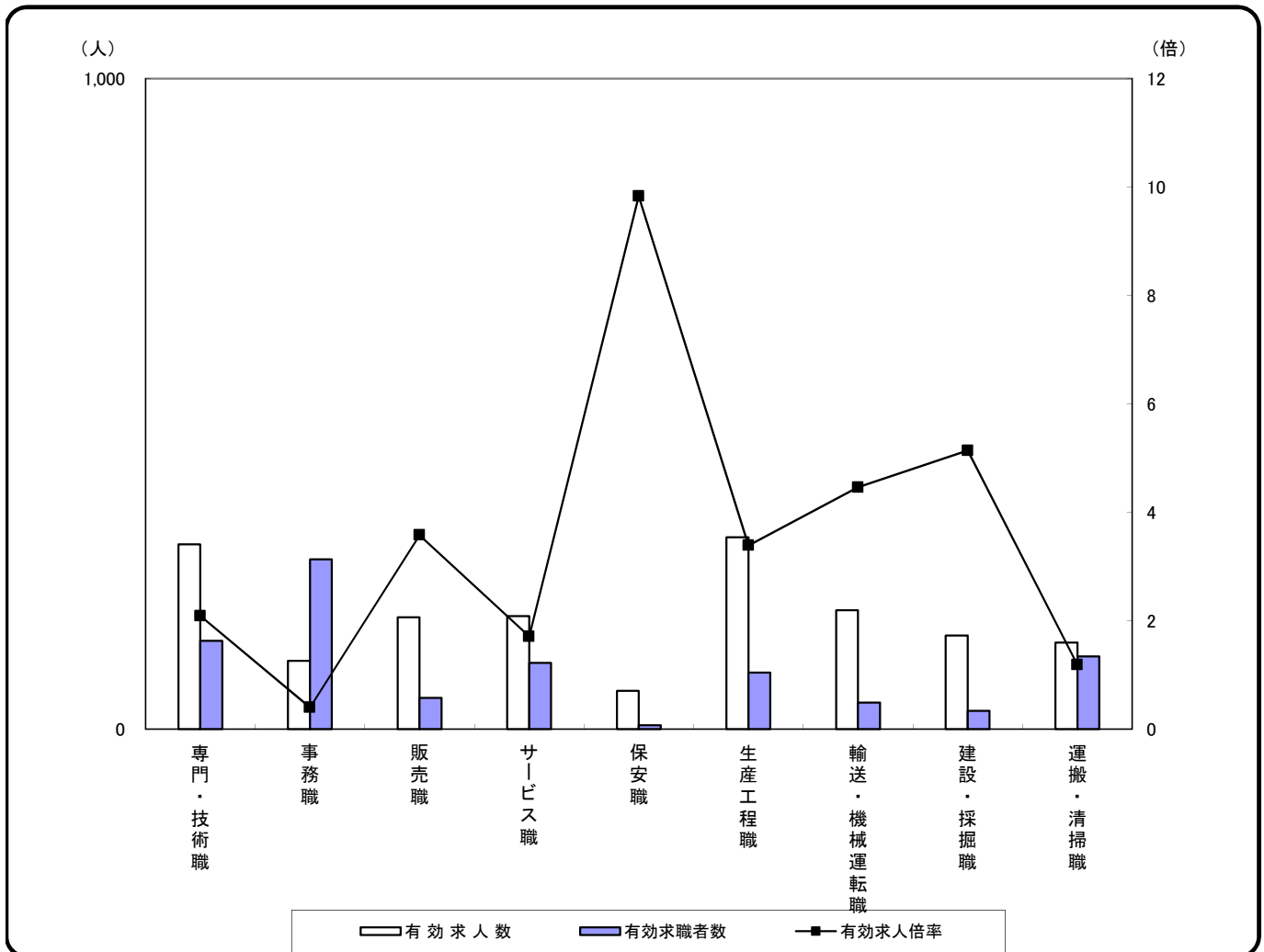
(注) 常用的パートタイムを除く。

\* ハローワークインターネットサービスの機能拡充に伴い、令和3年9月以降の数値には、ハローワークに来所せず、オンライン上で求職登録した求職者数や、求職者がハローワークインターネットサービスの求人に直接応募した就職件数等が含まれている。

# 常用(フルタイム) 求人・求職 バランスシート

令和4年1月

ハローワーク徳山



	専門・技術職	事務職	販売職	サービス職	保安職	生産工程職	輸送・機械運転職	建設・採掘職	運搬・清掃職	合計
有効求人数	284	105	172	174	59	295	183	144	133	1,559
有効求職者数	136	261	48	102	6	87	41	28	112	948
有効求人倍率	<b>2.09</b>	<b>0.40</b>	<b>3.58</b>	<b>1.71</b>	<b>9.83</b>	<b>3.39</b>	<b>4.46</b>	<b>5.14</b>	<b>1.19</b>	<b>1.64</b>

(注)1 常用的パートタイムを除く。

2 合計には、[管理職][農林漁業職][職業分類不能]を含む。

# 常用的パート 求人・求職 バランスシート

令和4年1月

ハローワーク徳山

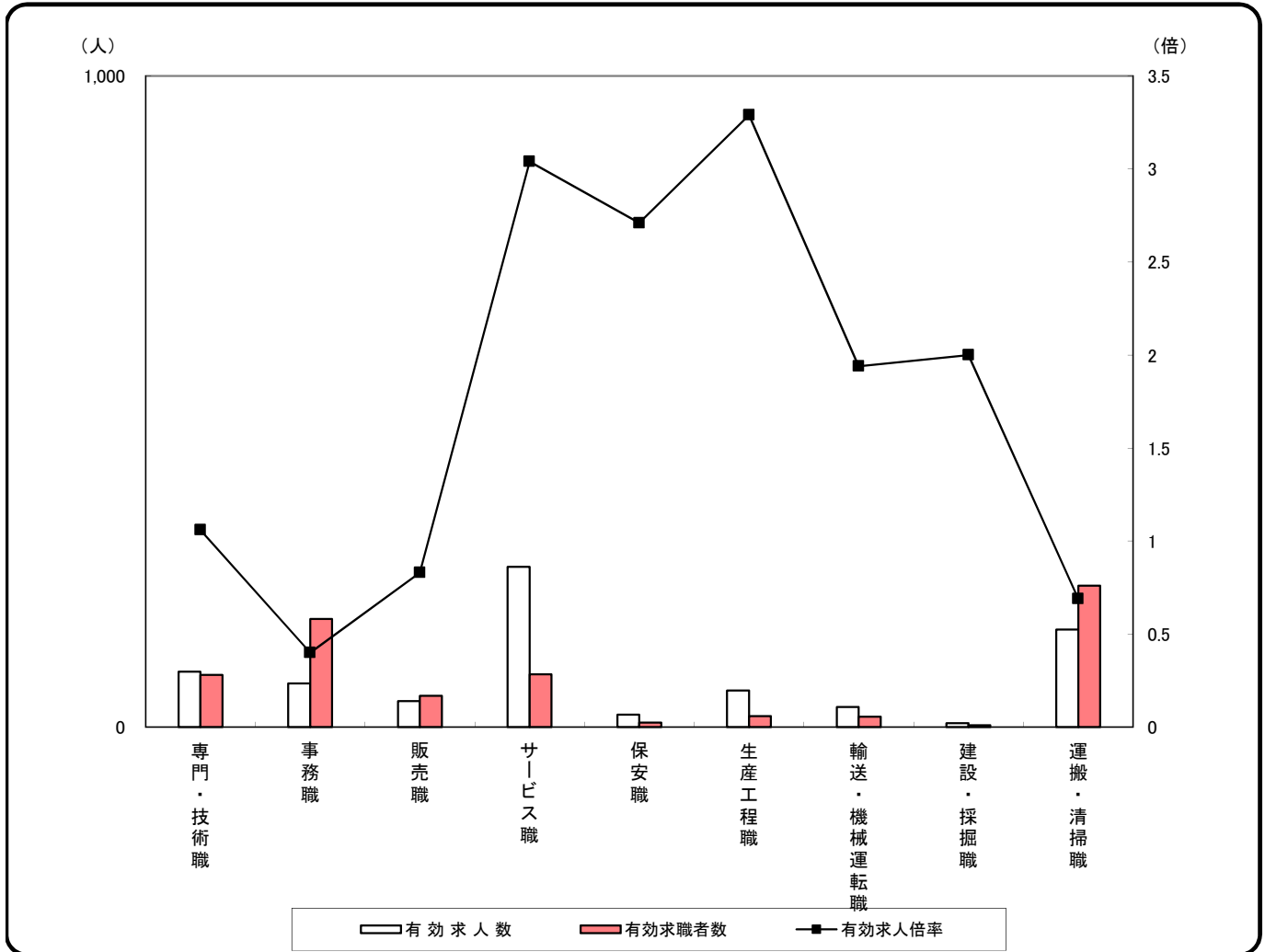
職業分類	有効求人数	有効求職者数	有効求人倍率
<b>職業計</b>	<b>704</b>	<b>750</b>	<b>0.94</b>
A管理的職業	0	3	0.00
B専門的・技術的職業	85	80	1.06
07開発技術者	0	1	0.00
08製造技術者	0	1	0.00
09建築・土木技術者等	2	1	2.00
10情報処理・通信技術者	0	0	-
11その他の技術者	0	1	0.00
12医師、薬剤師等	6	6	1.00
13保健師、助産師等	27	29	0.93
14医療技術者	19	5	3.80
15その他の保健医療	4	3	1.33
16社会福祉の専門的職業	20	21	0.95
22美術家、デザイナー等	1	2	0.50
05.06.17～21.23.24その他の専門的職業	6	10	0.60
C事務的職業	67	166	0.40
25一般事務員	57	151	0.38
26会計事務員	2	8	0.25
27生産関連事務員	1	3	0.33
28営業・販売関連事務員	5	2	2.50
29外勤事務員	0	0	-
30運輸・郵便事務	2	0	-
31事務用機器操作の職業	0	2	0.00
D販売の職業	40	48	0.83
32商品販売の職業	40	44	0.91
33販売類いの職業	0	0	-
34営業の職業	0	4	0.00
Eサービスの職業	246	81	3.04
35家庭生活支援サービス	4	1	4.00
36介護サービスの職業	71	28	2.54
37保健医療サービス	8	3	2.67
38生活衛生サービス	16	1	16.00
39飲食物調理の職業	26	27	0.96
40接客・給仕の職業	60	14	4.29
41居住施設・ビルの管理	0	0	-
42その他のサービス	61	7	8.71
F保安の職業	19	7	2.71
G農林漁業の職業	4	3	1.33
H生産工程の職業	56	17	3.29
49生産設備(金属)	0	0	-
50生産設備(金属除く)	0	0	-
51生産設備(機械)	0	0	-
52金属材料製造等	1	2	0.50
54製品製造・加工処理	49	4	12.25
57機械組立の職業	0	2	0.00
60機械整備・修理の職業	4	0	-
61製品検査(金属)	0	0	-
62製品検査(金属除く)	2	2	1.00
63機械検査の職業	0	2	0.00
64生産関連・生産類似	0	5	0.00
I輸送・機械運転の職業	31	16	1.94
65鉄道運転の職業	0	0	-
66自動車運転の職業	23	9	2.56
67船舶・航空機運転	0	0	-
68その他の輸送の職業	3	4	0.75
69定置・建設機械運転	5	3	1.67
J建設・採掘の職業	6	3	2.00
70建設躯体工事の職業	0	0	-
71建設の職業	2	2	1.00
72電気工事の職業	0	0	-
73土木の職業	4	1	4.00
74採掘の職業	0	0	-
K運搬・清掃等の職業	150	217	0.69
75運搬の職業	28	24	1.17
76清掃の職業	104	33	3.15
77包装の職業	6	1	6.00
78その他の運搬等の職業	12	159	0.08
分類不能の職業	0	109	0.00

\* ハローワークインターネットサービスの機能拡充に伴い、令和3年9月以降の数値には、ハローワークに来所せず、オンライン上で求職登録した求職者数や、求職者がハローワークインターネットサービスの求人に直接応募した就職件数等が含まれている。

# 常用的パート 求人・求職 バランスシート

令和4年1月

ハローワーク徳山



	専門・技術職	事務職	販売職	サービス職	保安職	生産工程職	輸送・機械運転職	建設・採掘職	運搬・清掃職	合計
有効求人数	85	67	40	246	19	56	31	6	150	704
有効求職者数	80	166	48	81	7	17	16	3	217	750
有効求人倍率	1.06	0.40	0.83	3.04	2.71	3.29	1.94	2.00	0.69	0.94

(注) 合計には、[管理職][農林漁業職][職業分類不能]を含む。