

常用(フルタイム) 求人・求職 バランスシート

令和3年11月

ハローワーク萩(長門含む)

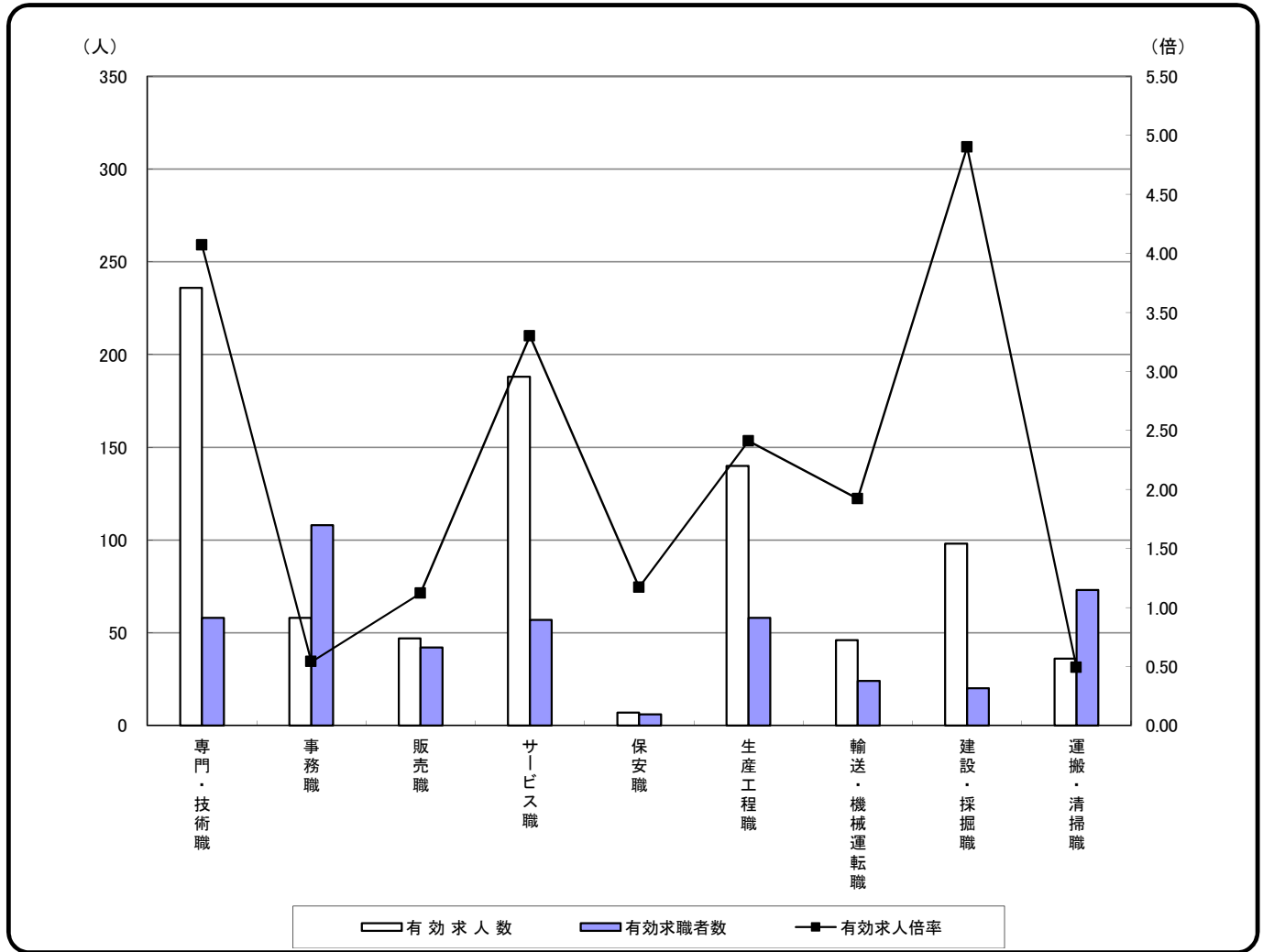
職業分類	有効求人数	有効求職者数	有効求人倍率
職業計	866	551	1.57
A管理的職業	3	2	1.50
B専門的・技術的職業	236	58	4.07
07開発技術者	7	1	7.00
08製造技術者	1	4	0.25
09建築・土木技術者等	56	3	18.67
10情報処理・通信技術者	4	8	0.50
11その他の技術者	1	1	1.00
12医師、薬剤師等	11	1	11.00
13保健師、助産師等	104	18	5.78
14医療技術者	20	2	10.00
15その他の保健医療	3	2	1.50
16社会福祉の専門的職業	20	8	2.50
22美術家、デザイナー等	0	6	0.00
05.06.17～21.23.24その他の専門的職業	9	4	2.25
C事務的職業	58	108	0.54
25一般事務員	38	104	0.37
26会計事務員	7	2	3.50
27生産関連事務員	3	0	-
28営業・販売関連事務員	9	2	4.50
29外勤事務員	0	0	-
30運輸・郵便事務	1	0	-
31事務用機器操作の職業	0	0	-
D販売の職業	47	42	1.12
32商品販売の職業	19	34	0.56
33販売類似の職業	0	0	-
34営業の職業	28	8	3.50
Eサービスの職業	188	57	3.30
35家庭生活支援サービス	0	1	0.00
36介護サービスの職業	70	30	2.33
37保健医療サービス	28	3	9.33
38生活衛生サービス	28	2	14.00
39飲食物調理の職業	28	12	2.33
40接客・給仕の職業	32	9	3.56
41居住施設・ビルの管理	0	0	-
42その他のサービス	2	0	-
F保安の職業	7	6	1.17
G農林漁業の職業	7	11	0.64
H生産工程の職業	140	58	2.41
49生産設備(金属)	12	0	-
50生産設備(金属除く)	0	0	-
51生産設備(機械)	2	0	-
52金属材料製造等	33	10	3.30
54製品製造・加工処理	67	29	2.31
57機械組立の職業	2	5	0.40
60機械整備・修理の職業	8	5	1.60
61製品検査(金属)	0	2	0.00
62製品検査(金属除く)	7	1	7.00
63機械検査の職業	0	1	0.00
64生産関連・生産類似	9	5	1.80
I輸送・機械運転の職業	46	24	1.92
65鉄道運転の職業	0	0	-
66自動車運転の職業	36	17	2.12
67船舶・航空機運転	0	0	-
68その他の輸送の職業	3	0	-
69定置・建設機械運転	7	7	1.00
J建設・発掘の職業	98	20	4.90
70建設躯体工事の職業	12	2	6.00
71建設の職業	21	1	21.00
72電気工事の職業	18	9	2.00
73土木の職業	47	8	5.88
74採掘の職業	0	0	-
K運搬・清掃等の職業	36	73	0.49
75運搬の職業	19	20	0.95
76清掃の職業	11	15	0.73
77包装の職業	1	1	1.00
78その他の運搬等の職業	5	37	0.14
分類不能の職業	0	92	0.00

(注) 常用的パートタイムを除く。

常用(フルタイム) 求人・求職 バランスシート

令和3年11月

ハローワーク萩(長門含む)



	専門・技術職	事務職	販売職	サービス職	保安職	生産工程職	輸送・機械運転職	建設・採掘職	運搬・清掃職	合計
有効求人人数	236	58	47	188	7	140	46	98	36	866
有効求職者数	58	108	42	57	6	58	24	20	73	551
有効求人倍率	4.07	0.54	1.12	3.30	1.17	2.41	1.92	4.90	0.49	1.57

- (注)
1. 常用的パートタイムを除く。
 2. 合計には、[管理職][農林漁業職][職業分類不能]を含む。
 3. 平成23年度改定「厚生労働省編職業分類」に基づく区分により集計。
 4. ハローワークインターネットサービスの機能拡充に伴い、令和3年9月以降の数値には、ハローワークに来所せず、オンライン上で「求職者マイページ」を開設した求職者数を含む。

常用的パート 求人・求職 バランスシート

令和3年11月

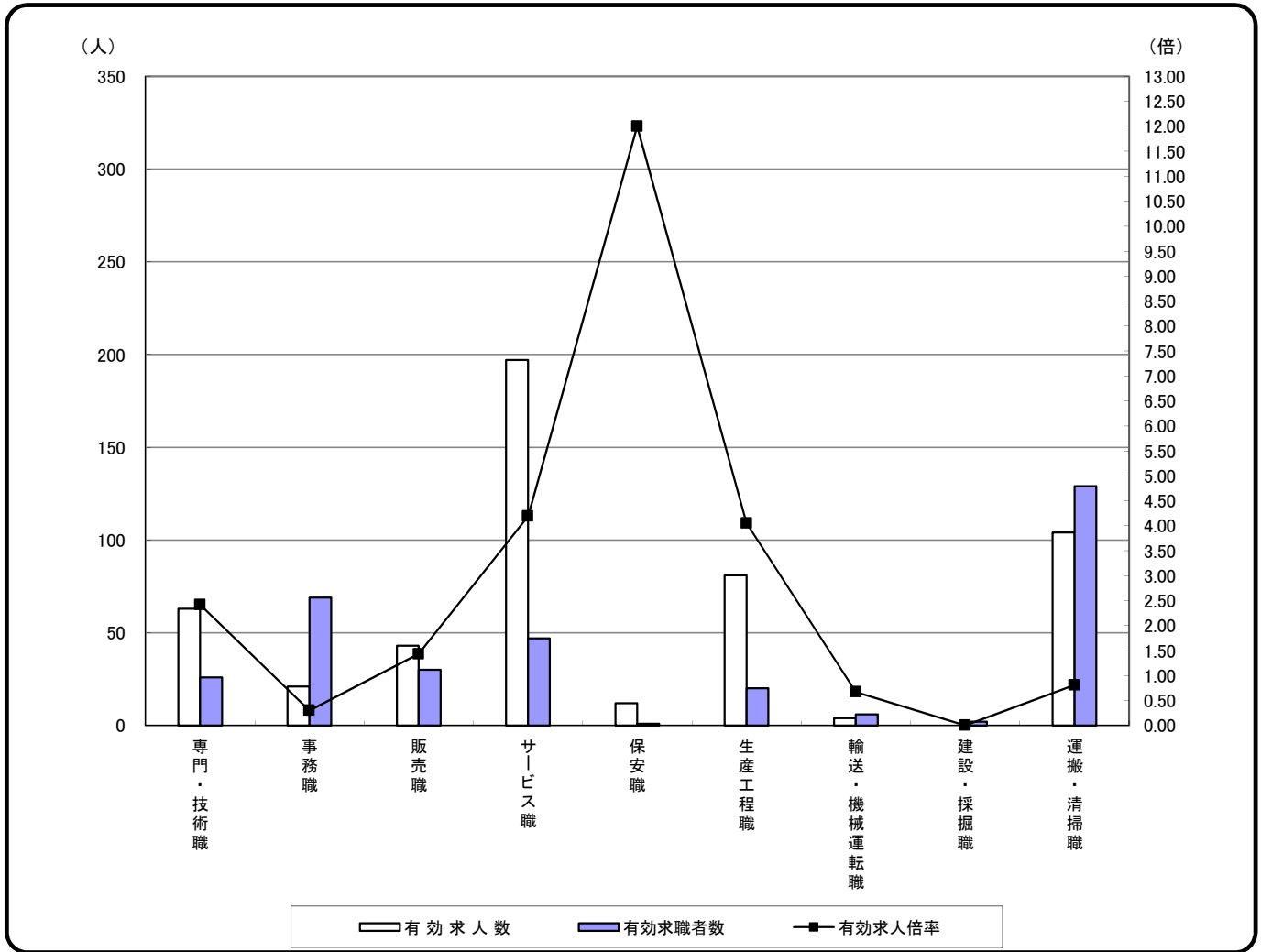
ハローワーク萩(長門含む)

職業分類	有効求人数	有効求職者数	有効求人倍率
職業計	527	409	1.29
A管理的職業	0	0	-
B専門的・技術的職業	63	26	2.42
07開発技術者	0	0	-
08製造技術者	0	1	0.00
09建築・土木技術者等	0	2	0.00
10情報処理・通信技術者	0	1	0.00
11その他の技術者	0	0	-
12医師、薬剤師等	3	1	3.00
13保健師、助産師等	42	14	3.00
14医療技術者	6	1	6.00
15その他の保健医療	0	0	-
16社会福祉の専門的職業	6	2	3.00
22美術家、デザイナー等	1	1	1.00
05.06.17～21.23.24その他の専門的職業	5	3	1.67
C事務的職業	21	69	0.30
25一般事務員	16	64	0.25
26会計事務員	1	1	1.00
27生産関連事務員	1	2	0.50
28営業・販売関連事務員	2	0	-
29外勤事務員	0	0	-
30運輸・郵便事務	1	1	1.00
31事務用機器操作の職業	0	1	0.00
D販売の職業	43	30	1.43
32商品販売の職業	41	25	1.64
33販売類似の職業	0	1	0.00
34営業の職業	2	4	0.50
Eサービスの職業	197	47	4.19
35家庭生活支援サービス	4	0	-
36介護サービスの職業	47	13	3.62
37保健医療サービス	14	3	4.67
38生活衛生サービス	18	1	18.00
39飲食物調理の職業	23	16	1.44
40接客・給仕の職業	81	9	9.00
41居住施設・ビルの管理	1	1	1.00
42その他のサービス	9	4	2.25
F保安の職業	12	1	12.00
G農林漁業の職業	2	5	0.40
H生産工程の職業	81	20	4.05
49生産設備(金属)	0	0	-
50生産設備(金属除く)	0	0	-
51生産設備(機械)	0	0	-
52金属材料製造等	2	1	2.00
54製品製造・加工処理	77	16	4.81
57機械組立の職業	0	1	0.00
60機械整備・修理の職業	0	0	-
61製品検査(金属)	0	0	-
62製品検査(金属除く)	2	1	2.00
63機械検査の職業	0	0	-
64生産関連・生産類似	0	1	0.00
I輸送・機械運転の職業	4	6	0.67
65鉄道運転の職業	0	0	-
66自動車運転の職業	4	5	0.80
67船舶・航空機運転	0	0	-
68その他の輸送の職業	0	0	-
69定置・建設機械運転	0	1	0.00
J建設・発掘の職業	0	2	0.00
70建設躯体工事の職業	0	0	-
71建設の職業	0	1	0.00
72電気工事の職業	0	0	-
73土木の職業	0	1	0.00
74採掘の職業	0	0	-
K運搬・清掃等の職業	104	129	0.81
75運搬の職業	9	1	9.00
76清掃の職業	35	27	1.30
77包装の職業	0	0	-
78その他の運搬等の職業	60	101	0.59
分類不能の職業	0	74	0.00

常用的パート 求人・求職 バランスシート

令和3年11月

ハローワーク萩(長門含む)



	専門・技術職	事務職	販売職	サービス職	保安職	生産工程職	輸送・機械運転職	建設・採掘職	運搬・清掃職	合計
有効求人数	63	21	43	197	12	81	4	0	104	527
有効求職者数	26	69	30	47	1	20	6	2	129	409
有効求人倍率	2.42	0.30	1.43	4.19	12.00	4.05	0.67	0.00	0.81	1.29

- (注)
- 合計には、[管理職][農林漁業職][職業分類不能]を含む。
 - 平成23年度改定「厚生労働省編職業分類」に基づく区分により集計。
 - ハローワークインターネットサービスの機能拡充に伴い、令和3年9月以降の数値には、ハローワークに来所せず、オンライン上で「求職者マイページ」を開設した求職者数を含む。