

常用(フルタイム) 求人・求職 バランスシート

令和3年10月

ハローワーク萩(長門含む)

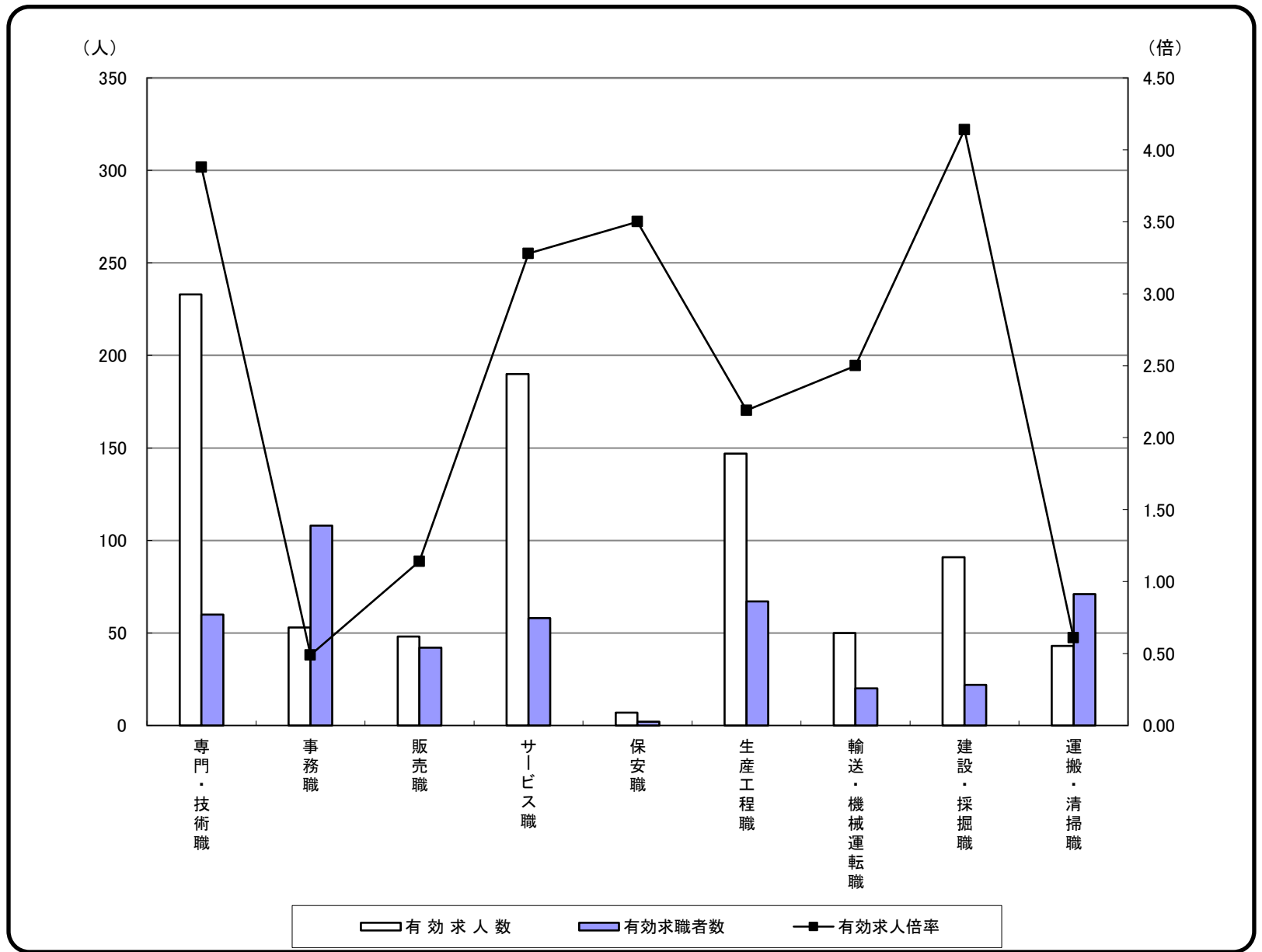
職業分類	有効求人数	有効求職者数	有効求人倍率
職業計	873	551	1.58
A管理的職業	4	4	1.00
B専門的・技術的職業	233	60	3.88
07開発技術者	3	1	3.00
08製造技術者	1	4	0.25
09建築・土木技術者等	55	5	11.00
10情報処理・通信技術者	5	8	0.63
11その他の技術者	1	1	1.00
12医師、薬剤師等	11	2	5.50
13保健師、助産師等	101	13	7.77
14医療技術者	18	5	3.60
15その他の保健医療	4	3	1.33
16社会福祉の専門的職業	26	10	2.60
22美術家、デザイナー等	0	4	0.00
05.06.17～21.23.24その他の専門的職業	8	4	2.00
C事務的職業	53	108	0.49
25一般事務員	36	103	0.35
26会計事務員	7	2	3.50
27生産関連事務員	3	0	-
28営業・販売関連事務員	6	3	2.00
29外勤事務員	0	0	-
30運輸・郵便事務	1	0	-
31事務用機器操作の職業	0	0	-
D販売の職業	48	42	1.14
32商品販売の職業	21	31	0.68
33販売類似の職業	0	0	-
34営業の職業	27	11	2.45
Eサービスの職業	190	58	3.28
35家庭生活支援サービス	0	0	-
36介護サービスの職業	67	27	2.48
37保健医療サービス	29	4	7.25
38生活衛生サービス	26	1	26.00
39飲食物調理の職業	30	17	1.76
40接客・給仕の職業	35	9	3.89
41居住施設・ビルの管理	1	0	-
42その他のサービス	2	0	-
F保安の職業	7	2	3.50
G農林漁業の職業	7	10	0.70
H生産工程の職業	147	67	2.19
49生産設備(金属)	13	0	-
50生産設備(金属除く)	0	3	0.00
51生産設備(機械)	2	0	-
52金属材料製造等	37	8	4.63
54製品製造・加工処理	64	33	1.94
57機械組立の職業	2	5	0.40
60機械整備・修理の職業	12	8	1.50
61製品検査(金属)	0	2	0.00
62製品検査(金属除く)	8	2	4.00
63機械検査の職業	0	2	0.00
64生産関連・生産類似	9	4	2.25
I輸送・機械運転の職業	50	20	2.50
65鉄道運転の職業	0	0	-
66自動車運転の職業	38	16	2.38
67船舶・航空機運転	0	0	-
68その他の輸送の職業	3	0	-
69定置・建設機械運転	9	4	2.25
J建設・発掘の職業	91	22	4.14
70建設躯体工事の職業	12	2	6.00
71建設の職業	20	2	10.00
72電気工事の職業	18	9	2.00
73土木の職業	41	9	4.56
74採掘の職業	0	0	-
K運搬・清掃等の職業	43	71	0.61
75運搬の職業	21	16	1.31
76清掃の職業	11	13	0.85
77包装の職業	1	1	1.00
78その他の運搬等の職業	10	41	0.24
分類不能の職業	0	87	0.00

(注) 常用的パートタイムを除く。

常用(フルタイム) 求人・求職 バランスシート

令和3年10月

ハローワーク萩(長門含む)



	専門・技術職	事務職	販売職	サービス職	保安職	生産工程職	輸送・機械運転職	建設・採掘職	運搬・清掃職	合計
有効求人数	233	53	48	190	7	147	50	91	43	873
有効求職者数	60	108	42	58	2	67	20	22	71	551
有効求人倍率	3.88	0.49	1.14	3.28	3.50	2.19	2.50	4.14	0.61	1.58

- (注)
1. 常用的パートタイムを除く。
 2. 合計には、[管理職][農林漁業職][職業分類不能]を含む。
 3. 平成23年度改定「厚生労働省編職業分類」に基づく区分により集計。
 4. ハローワークインターネットサービスの機能拡充に伴い、令和3年9月以降の数値には、ハローワークに来所せず、オンライン上で「求職者マイページ」を開設した求職者数を含む。

常用的パート 求人・求職 バランスシート

令和3年10月

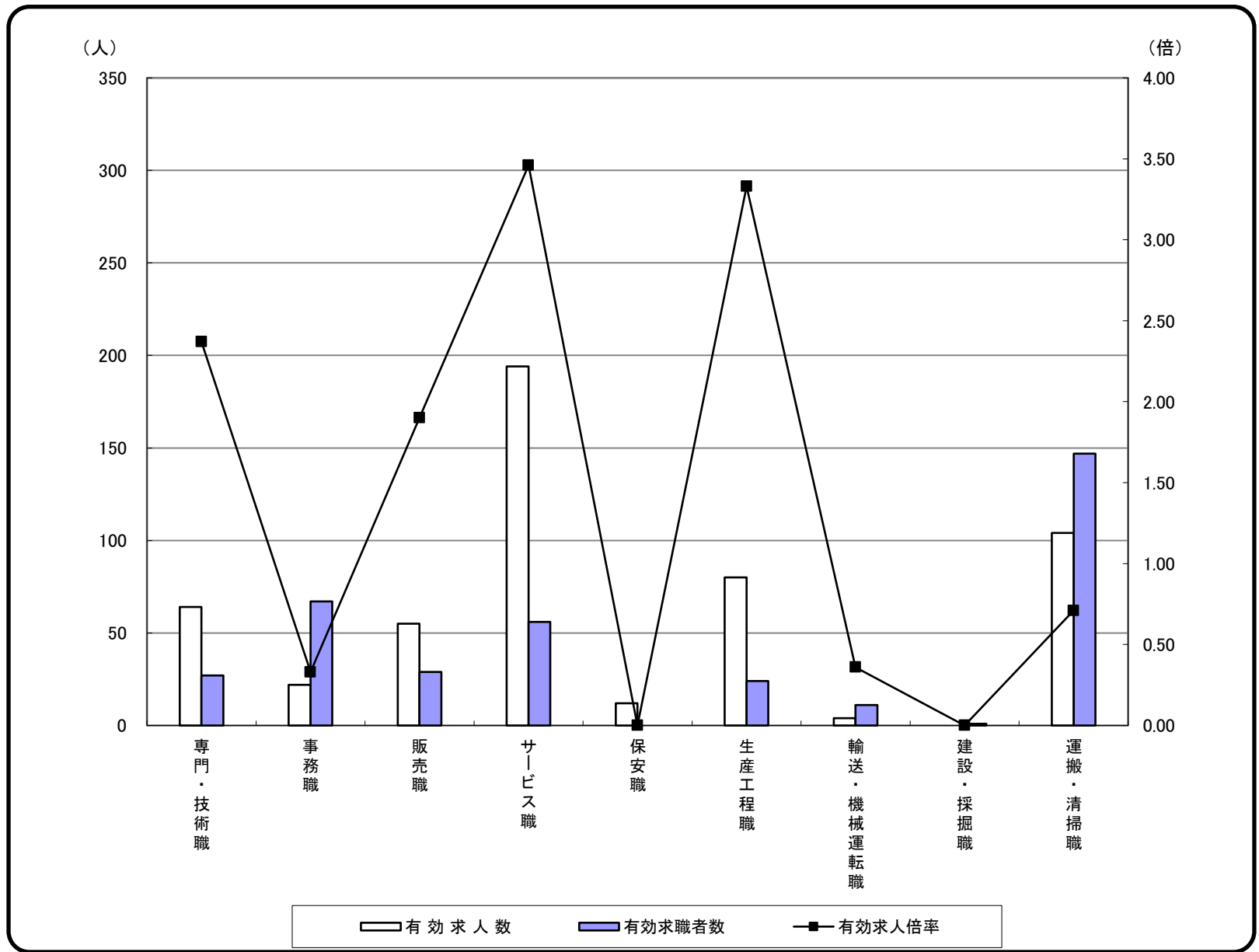
ハローワーク萩(長門含む)

職業分類	有効求人数	有効求職者数	有効求人倍率
職業計	539	441	1.22
A管理的職業	0	0	-
B専門的・技術的職業	64	27	2.37
07開発技術者	0	0	-
08製造技術者	0	1	0.00
09建築・土木技術者等	0	2	0.00
10情報処理・通信技術者	0	0	-
11その他の技術者	0	0	-
12医師、薬剤師等	3	0	-
13保健師、助産師等	41	17	2.41
14医療技術者	6	0	-
15その他の保健医療	0	0	-
16社会福祉の専門的職業	8	2	4.00
22美術家、デザイナー等	1	1	1.00
05.06.17～21.23.24その他の専門的職業	5	4	1.25
C事務的職業	22	67	0.33
25一般事務員	18	64	0.28
26会計事務員	1	0	-
27生産関連事務員	1	2	0.50
28営業・販売関連事務員	1	0	-
29外勤事務員	0	0	-
30運輸・郵便事務	1	0	-
31事務用機器操作の職業	0	1	0.00
D販売の職業	55	29	1.90
32商品販売の職業	53	26	2.04
33販売類似の職業	0	1	0.00
34営業の職業	2	2	1.00
Eサービスの職業	194	56	3.46
35家庭生活支援サービス	4	0	-
36介護サービスの職業	41	15	2.73
37保健医療サービス	12	3	4.00
38生活衛生サービス	20	2	10.00
39飲食物調理の職業	23	20	1.15
40接客・給仕の職業	87	12	7.25
41居住施設・ビルの管理	1	1	1.00
42その他のサービス	6	3	2.00
F保安の職業	12	0	-
G農林漁業の職業	4	4	1.00
H生産工程の職業	80	24	3.33
49生産設備(金属)	0	0	-
50生産設備(金属除く)	0	0	-
51生産設備(機械)	0	0	-
52金属材料製造等	1	2	0.50
54製品製造・加工処理	78	20	3.90
57機械組立の職業	0	0	-
60機械整備・修理の職業	0	0	-
61製品検査(金属)	0	0	-
62製品検査(金属除く)	1	1	1.00
63機械検査の職業	0	0	-
64生産関連・生産類似	0	1	0.00
I輸送・機械運転の職業	4	11	0.36
65鉄道運転の職業	0	0	-
66自動車運転の職業	4	10	0.40
67船舶・航空機運転	0	0	-
68その他の輸送の職業	0	0	-
69定置・建設機械運転	0	1	0.00
J建設・発掘の職業	0	1	0.00
70建設躯体工事の職業	0	0	-
71建設の職業	0	1	0.00
72電気工事の職業	0	0	-
73土木の職業	0	0	-
74採掘の職業	0	0	-
K運搬・清掃等の職業	104	147	0.71
75運搬の職業	8	5	1.60
76清掃の職業	37	33	1.12
77包装の職業	0	1	0.00
78その他の運搬等の職業	59	108	0.55
分類不能の職業	0	75	0.00

常用的パート 求人・求職 バランスシート

令和3年10月

ハローワーク萩(長門含む)



	専門・技術職	事務職	販売職	サービス職	保安職	生産工程職	輸送・機械運転職	建設・採掘職	運搬・清掃職	合計
有効求人数	64	22	55	194	12	80	4	0	104	539
有効求職者数	27	67	29	56	0	24	11	1	147	441
有効求人倍率	2.37	0.33	1.90	3.46	-	3.33	0.36	0.00	0.71	1.22

- (注)
- 合計には、[管理職][農林漁業職][職業分類不能]を含む。
 - 平成23年度改定「厚生労働省編職業分類」に基づく区分により集計。
 - ハローワークインターネットサービスの機能拡充に伴い、令和3年9月以降の数値には、ハローワークに来所せず、オンライン上で「求職者マイページ」を開設した求職者数を含む。