

# 常用(フルタイム) 求人・求職 バランスシート

令和3年8月

ハローワーク萩(長門含む)

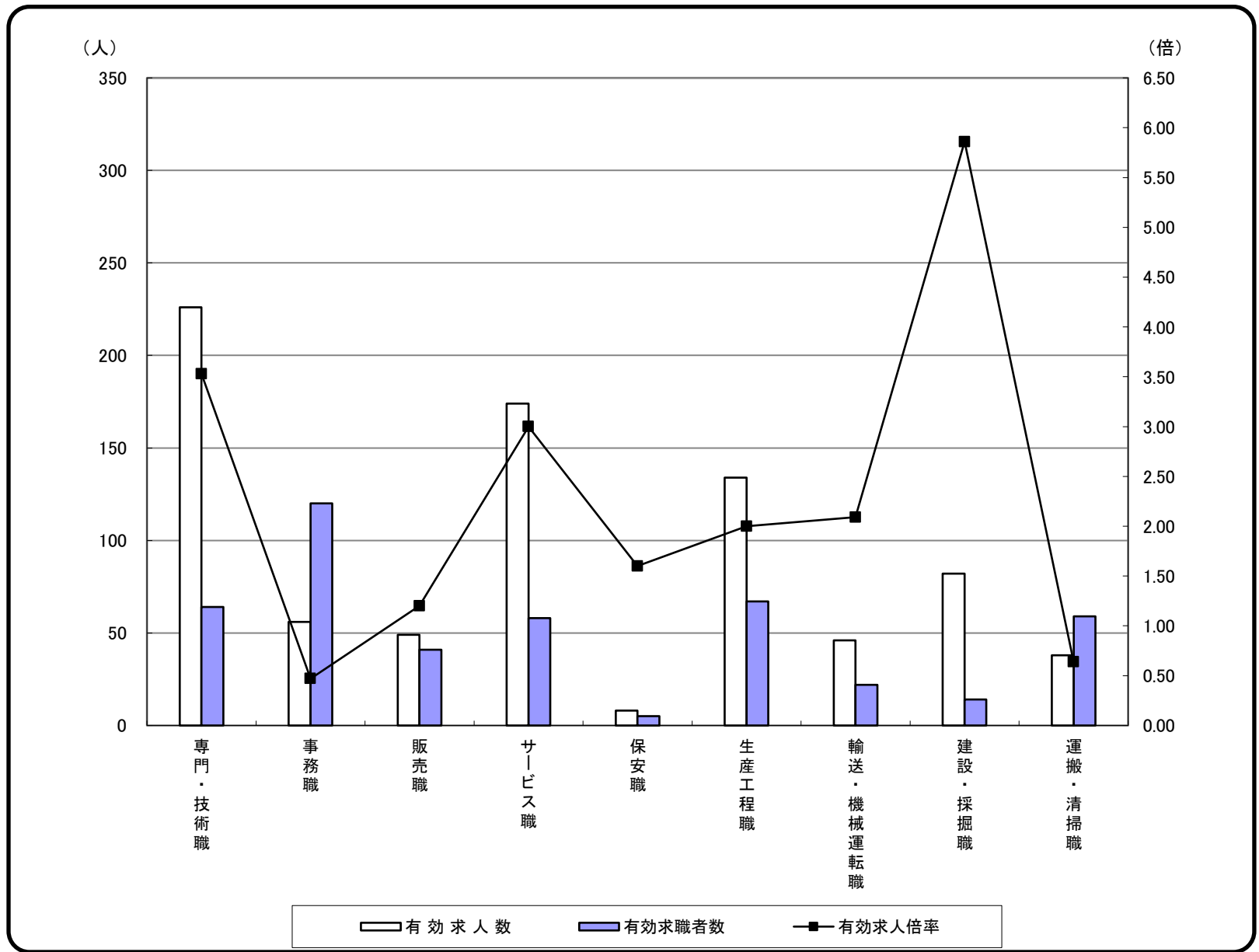
職業分類	有効求人数	有効求職者数	有効求人倍率
<b>職業計</b>	<b>824</b>	<b>551</b>	<b>1.50</b>
<b>A管理的職業</b>	<b>2</b>	<b>3</b>	<b>0.67</b>
<b>B専門的・技術的職業</b>	<b>226</b>	<b>64</b>	<b>3.53</b>
07開発技術者	4	0	-
08製造技術者	1	5	0.20
09建築・土木技術者等	53	3	17.67
10情報処理・通信技術者	3	8	0.38
11その他の技術者	1	1	1.00
12医師、薬剤師等	11	0	-
13保健師、助産師等	98	17	5.76
14医療技術者	21	8	2.63
15その他の保健医療	3	4	0.75
16社会福祉の専門的職業	26	11	2.36
22美術家、デザイナー等	0	6	0.00
05.06.17～21.23.24その他の専門的職業	5	1	5.00
<b>C事務的職業</b>	<b>56</b>	<b>120</b>	<b>0.47</b>
25一般事務員	38	104	0.37
26会計事務員	6	8	0.75
27生産関連事務員	4	1	4.00
28営業・販売関連事務員	8	5	1.60
29外勤事務員	0	0	-
30運輸・郵便事務	0	1	0.00
31事務用機器操作の職業	0	1	0.00
<b>D販売の職業</b>	<b>49</b>	<b>41</b>	<b>1.20</b>
32商品販売の職業	20	30	0.67
33販売類似の職業	0	0	-
34営業の職業	29	11	2.64
<b>Eサービスの職業</b>	<b>174</b>	<b>58</b>	<b>3.00</b>
35家庭生活支援サービス	0	0	-
36介護サービスの職業	56	23	2.43
37保健医療サービス	30	4	7.50
38生活衛生サービス	25	2	12.50
39飲食物調理の職業	26	17	1.53
40接客・給仕の職業	32	11	2.91
41居住施設・ビルの管理	2	1	2.00
42その他のサービス	3	0	-
<b>F保安の職業</b>	<b>8</b>	<b>5</b>	<b>1.60</b>
<b>G農林漁業の職業</b>	<b>9</b>	<b>15</b>	<b>0.60</b>
<b>H生産工程の職業</b>	<b>134</b>	<b>67</b>	<b>2.00</b>
49生産設備(金属)	13	0	-
50生産設備(金属除く)	1	3	0.33
51生産設備(機械)	1	0	-
52金属材料製造等	32	8	4.00
54製品製造・加工処理	56	38	1.47
57機械組立の職業	2	6	0.33
60機械整備・修理の職業	14	6	2.33
61製品検査(金属)	0	1	0.00
62製品検査(金属除く)	6	1	6.00
63機械検査の職業	0	0	-
64生産関連・生産類似	9	4	2.25
<b>I輸送・機械運転の職業</b>	<b>46</b>	<b>22</b>	<b>2.09</b>
65鉄道運転の職業	0	0	-
66自動車運転の職業	34	16	2.13
67船舶・航空機運転	0	0	-
68その他の輸送の職業	3	1	3.00
69定置・建設機械運転	9	5	1.80
<b>J建設・発掘の職業</b>	<b>82</b>	<b>14</b>	<b>5.86</b>
70建設躯体工事の職業	14	2	7.00
71建設の職業	21	2	10.50
72電気工事の職業	4	5	0.80
73土木の職業	43	5	8.60
74採掘の職業	0	0	-
<b>K運搬・清掃等の職業</b>	<b>38</b>	<b>59</b>	<b>0.64</b>
75運搬の職業	17	12	1.42
76清掃の職業	11	12	0.92
77包装の職業	2	0	-
78その他の運搬等の職業	8	35	0.23
<b>分類不能の職業</b>	<b>0</b>	<b>83</b>	<b>0.00</b>

(注) 常用的パートタイムを除く。

# 常用(フルタイム) 求人・求職 バランスシート

令和3年8月

ハローワーク萩(長門含む)



	専門・技術職	事務職	販売職	サービス職	保安職	生産工程職	輸送・機械運転職	建設・採掘職	運搬・清掃職	合計
有効求人数	226	56	49	174	8	134	46	82	38	824
有効求職者数	64	120	41	58	5	67	22	14	59	551
有効求人倍率	<b>3.53</b>	<b>0.47</b>	<b>1.20</b>	<b>3.00</b>	<b>1.60</b>	<b>2.00</b>	<b>2.09</b>	<b>5.86</b>	<b>0.64</b>	<b>1.50</b>

(注)1 常用的パートタイムを除く。

2 合計には、[管理職][農林漁業職][職業分類不能]を含む。

3 平成23年度改定「厚生労働省編職業分類」に基づく区分により集計。

# 常用的パート 求人・求職 バランスシート

令和3年8月

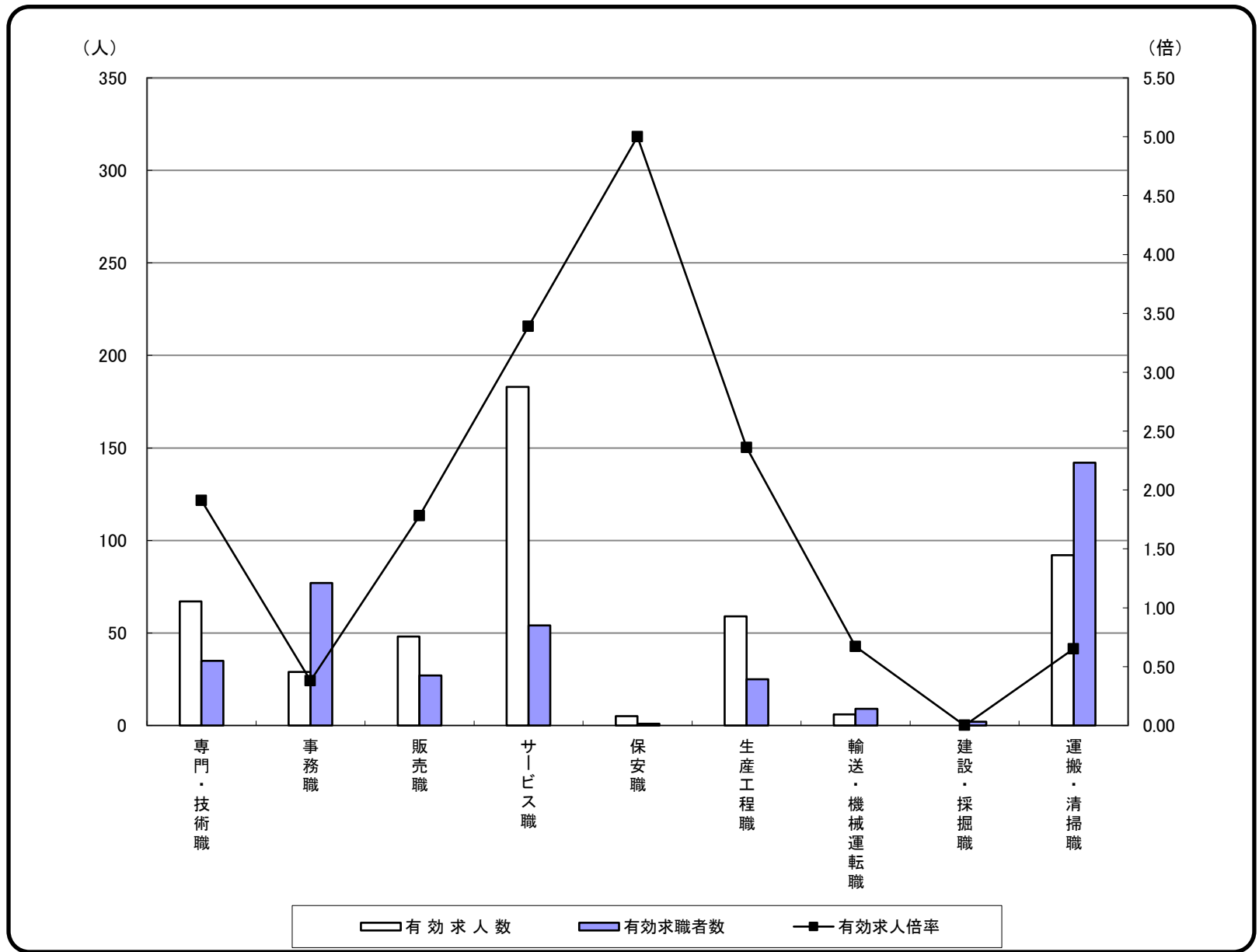
ハローワーク萩(長門含む)

職業分類	有効求人数	有効求職者数	有効求人倍率
<b>職業計</b>	<b>494</b>	<b>432</b>	<b>1.14</b>
<b>A管理的職業</b>	<b>0</b>	<b>0</b>	<b>-</b>
<b>B専門的・技術的職業</b>	<b>67</b>	<b>35</b>	<b>1.91</b>
07開発技術者	0	0	-
08製造技術者	0	0	-
09建築・土木技術者等	0	4	0.00
10情報処理・通信技術者	0	1	0.00
11その他の技術者	0	0	-
12医師、薬剤師等	3	1	3.00
13保健師、助産師等	42	17	2.47
14医療技術者	9	0	-
15その他の保健医療	0	1	0.00
16社会福祉の専門的職業	6	4	1.50
22美術家、デザイナー等	1	1	1.00
05.06.17～21.23.24その他の専門的職業	6	6	1.00
<b>C事務的職業</b>	<b>29</b>	<b>77</b>	<b>0.38</b>
25一般事務員	23	73	0.32
26会計事務員	4	1	4.00
27生産関連事務員	1	2	0.50
28営業・販売関連事務員	1	0	-
29外勤事務員	0	0	-
30運輸・郵便事務	0	0	-
31事務用機器操作の職業	0	1	0.00
<b>D販売の職業</b>	<b>48</b>	<b>27</b>	<b>1.78</b>
32商品販売の職業	46	25	1.84
33販売類似の職業	0	1	0.00
34営業の職業	2	1	2.00
<b>Eサービスの職業</b>	<b>183</b>	<b>54</b>	<b>3.39</b>
35家庭生活支援サービス	4	0	-
36介護サービスの職業	38	21	1.81
37保健医療サービス	10	5	2.00
38生活衛生サービス	16	1	16.00
39飲食物調理の職業	21	19	1.11
40接客・給仕の職業	87	5	17.40
41居住施設・ビルの管理	1	1	1.00
42その他のサービス	6	2	3.00
<b>F保安の職業</b>	<b>5</b>	<b>1</b>	<b>5.00</b>
<b>G農林漁業の職業</b>	<b>5</b>	<b>4</b>	<b>1.25</b>
<b>H生産工程の職業</b>	<b>59</b>	<b>25</b>	<b>2.36</b>
49生産設備(金属)	0	0	-
50生産設備(金属除く)	0	0	-
51生産設備(機械)	0	0	-
52金属材料製造等	2	3	0.67
54製品製造・加工処理	55	20	2.75
57機械組立の職業	0	0	-
60機械整備・修理の職業	0	0	-
61製品検査(金属)	0	0	-
62製品検査(金属除く)	2	1	2.00
63機械検査の職業	0	0	-
64生産関連・生産類似	0	1	0.00
<b>I輸送・機械運転の職業</b>	<b>6</b>	<b>9</b>	<b>0.67</b>
65鉄道運転の職業	0	0	-
66自動車運転の職業	5	6	0.83
67船舶・航空機運転	0	0	-
68その他の輸送の職業	1	1	1.00
69定置・建設機械運転	0	2	0.00
<b>J建設・発掘の職業</b>	<b>0</b>	<b>2</b>	<b>0.00</b>
70建設躯体工事の職業	0	0	-
71建設の職業	0	0	-
72電気工事の職業	0	0	-
73土木の職業	0	2	0.00
74採掘の職業	0	0	-
<b>K運搬・清掃等の職業</b>	<b>92</b>	<b>142</b>	<b>0.65</b>
75運搬の職業	7	7	1.00
76清掃の職業	37	32	1.16
77包装の職業	0	1	0.00
78その他の運搬等の職業	48	102	0.47
<b>分類不能の職業</b>	<b>0</b>	<b>56</b>	<b>0.00</b>

# 常用的パート 求人・求職 バランスシート

令和3年8月

ハローワーク萩(長門含む)



	専門・技術職	事務職	販売職	サービス職	保安職	生産工程職	輸送・機械運転職	建設・採掘職	運搬・清掃職	合計
有効求人人数	67	29	48	183	5	59	6	0	92	494
有効求職者数	35	77	27	54	1	25	9	2	142	432
有効求人倍率	<b>1.91</b>	<b>0.38</b>	<b>1.78</b>	<b>3.39</b>	<b>5.00</b>	<b>2.36</b>	<b>0.67</b>	<b>0.00</b>	<b>0.65</b>	<b>1.14</b>

(注)

- 1 合計には、[管理職][農林漁業職][職業分類不能]を含む。
- 2 平成23年度改定「厚生労働省編職業分類」に基づく区分により集計。