

常用(フルタイム) 求人・求職 バランスシート

令和3年4月

ハローワーク萩(長門含む)

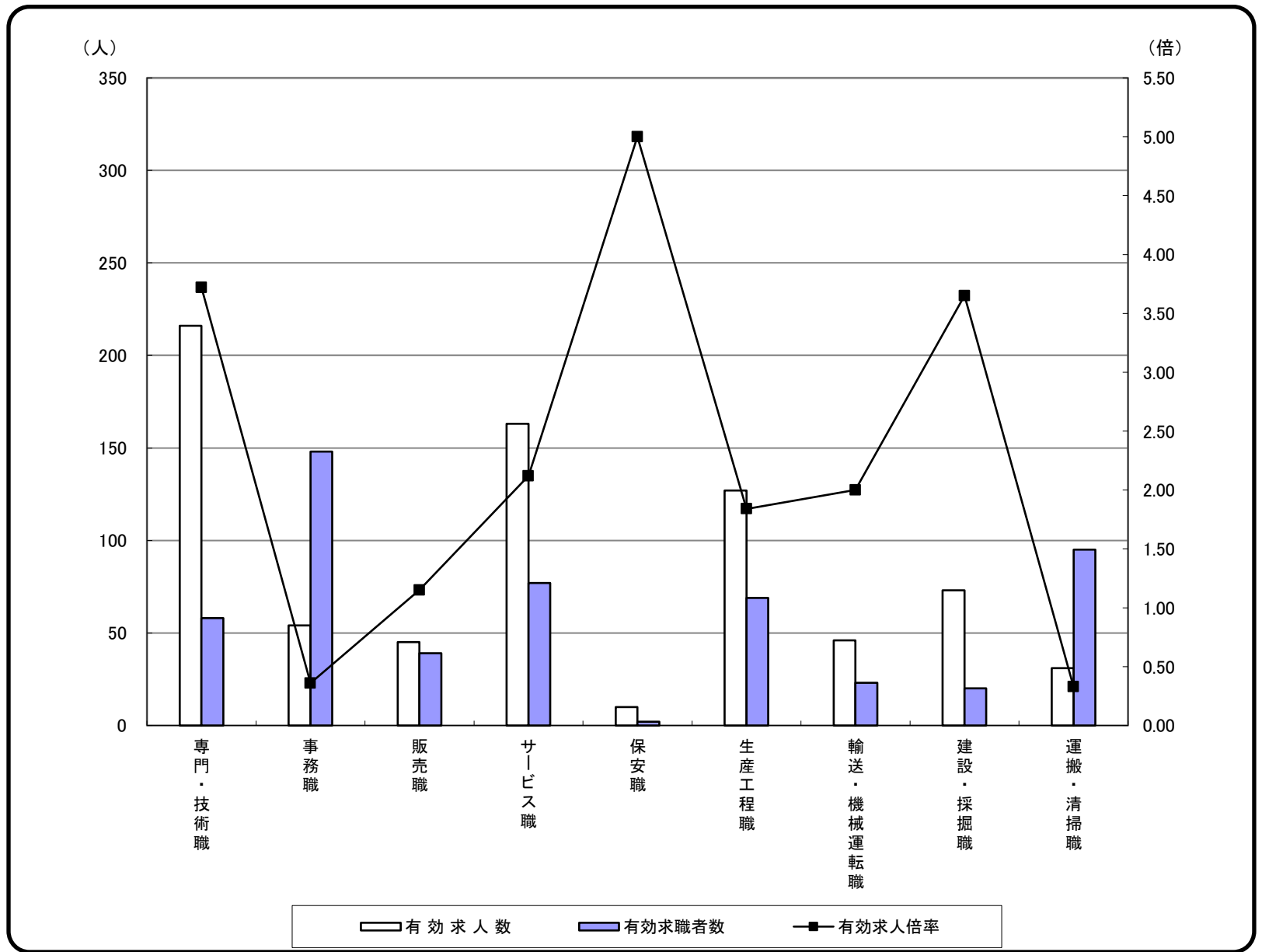
職業分類	有効求人数	有効求職者数	有効求人倍率
職業計	775	636	1.22
A管理的職業	0	3	0.00
B専門的・技術的職業	216	58	3.72
07開発技術者	5	0	-
08製造技術者	1	5	0.20
09建築・土木技術者等	55	5	11.00
10情報処理・通信技術者	4	4	1.00
11その他の技術者	3	0	-
12医師、薬剤師等	10	0	-
13保健師、助産師等	97	21	4.62
14医療技術者	18	7	2.57
15その他の保健医療	4	3	1.33
16社会福祉の専門的職業	13	8	1.63
22美術家、デザイナー等	0	2	0.00
05.06.17～21.23.24その他の専門的職業	6	3	2.00
C事務的職業	54	148	0.36
25一般事務員	39	134	0.29
26会計事務員	6	8	0.75
27生産関連事務員	4	2	2.00
28営業・販売関連事務員	4	3	1.33
29外勤事務員	0	0	-
30運輸・郵便事務	1	1	1.00
31事務用機器操作の職業	0	0	-
D販売の職業	45	39	1.15
32商品販売の職業	17	28	0.61
33販売類似の職業	1	0	-
34営業の職業	27	11	2.45
Eサービスの職業	163	77	2.12
35家庭生活支援サービス	0	0	-
36介護サービスの職業	54	32	1.69
37保健医療サービス	29	5	5.80
38生活衛生サービス	21	3	7.00
39飲食物調理の職業	29	18	1.61
40接客・給仕の職業	30	18	1.67
41居住施設・ビルの管理	0	0	-
42その他のサービス	0	1	0.00
F保安の職業	10	2	5.00
G農林漁業の職業	10	12	0.83
H生産工程の職業	127	69	1.84
49生産設備(金属)	13	0	-
50生産設備(金属除く)	1	2	0.50
51生産設備(機械)	1	0	-
52金属材料製造等	25	12	2.08
54製品製造・加工処理	55	41	1.34
57機械組立の職業	4	6	0.67
60機械整備・修理の職業	15	4	3.75
61製品検査(金属)	2	1	2.00
62製品検査(金属除く)	4	0	-
63機械検査の職業	0	0	-
64生産関連・生産類似	7	3	2.33
I輸送・機械運転の職業	46	23	2.00
65鉄道運転の職業	0	0	-
66自動車運転の職業	37	15	2.47
67船舶・航空機運転	0	0	-
68その他の輸送の職業	2	3	0.67
69定置・建設機械運転	7	5	1.40
J建設・発掘の職業	73	20	3.65
70建設躯体工事の職業	14	2	7.00
71建設の職業	17	4	4.25
72電気工事の職業	9	6	1.50
73土木の職業	33	8	4.13
74採掘の職業	0	0	-
K運搬・清掃等の職業	31	95	0.33
75運搬の職業	12	26	0.46
76清掃の職業	9	16	0.56
77包装の職業	1	1	1.00
78その他の運搬等の職業	9	52	0.17
分類不能の職業	0	90	0.00

(注) 常用的パートタイムを除く。

常用(フルタイム) 求人・求職 バランスシート

令和3年4月

ハローワーク萩(長門含む)



	専門・技術職	事務職	販売職	サービス職	保安職	生産工程職	輸送・機械運転職	建設・採掘職	運搬・清掃職	合計
有効求人人数	216	54	45	163	10	127	46	73	31	775
有効求職者数	58	148	39	77	2	69	23	20	95	636
有効求人倍率	3.72	0.36	1.15	2.12	5.00	1.84	2.00	3.65	0.33	1.22

(注)1 常用的パートタイムを除く。

2 合計には、[管理職][農林漁業職][職業分類不能]を含む。

3 平成23年度改定「厚生労働省編職業分類」に基づく区分により集計。

常用的パート 求人・求職 バランスシート

令和3年4月

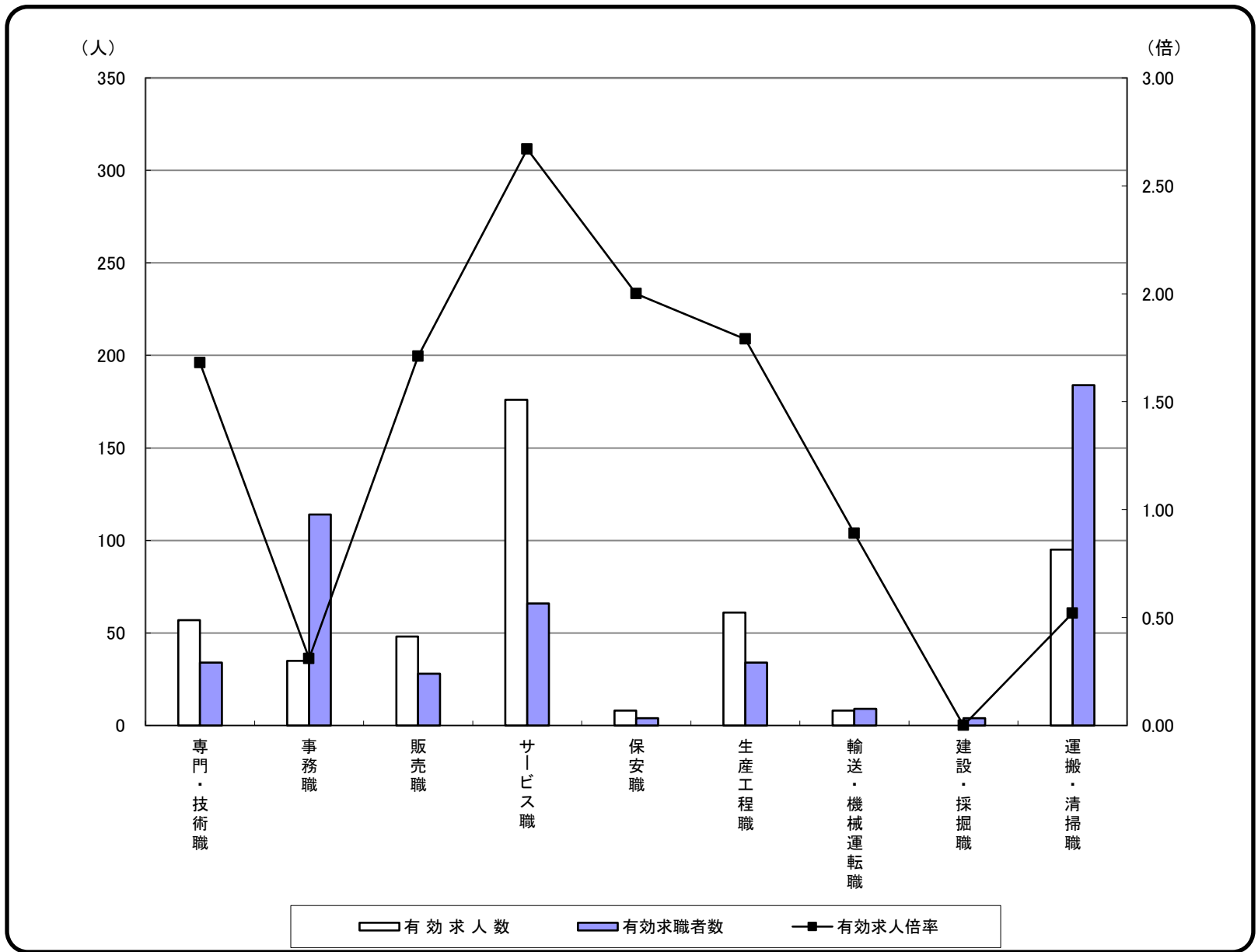
ハローワーク萩(長門含む)

職業分類	有効求人数	有効求職者数	有効求人倍率
職業計	493	552	0.89
A管理的職業	0	0	-
B専門的・技術的職業	57	34	1.68
07開発技術者	0	0	-
08製造技術者	0	0	-
09建築・土木技術者等	1	0	-
10情報処理・通信技術者	0	0	-
11その他の技術者	0	0	-
12医師、薬剤師等	1	0	-
13保健師、助産師等	43	19	2.26
14医療技術者	7	1	7.00
15その他の保健医療	0	2	0.00
16社会福祉の専門的職業	0	5	0.00
22美術家、デザイナー等	0	2	0.00
05.06.17～21.23.24その他の専門的職業	5	5	1.00
C事務的職業	35	114	0.31
25一般事務員	24	111	0.22
26会計事務員	1	1	1.00
27生産関連事務員	1	1	1.00
28営業・販売関連事務員	8	0	-
29外勤事務員	0	0	-
30運輸・郵便事務	1	0	-
31事務用機器操作の職業	0	1	0.00
D販売の職業	48	28	1.71
32商品販売の職業	44	28	1.57
33販売類似の職業	0	0	-
34営業の職業	4	0	-
Eサービスの職業	176	66	2.67
35家庭生活支援サービス	0	0	-
36介護サービスの職業	28	21	1.33
37保健医療サービス	9	3	3.00
38生活衛生サービス	13	0	-
39飲食物調理の職業	21	27	0.78
40接客・給仕の職業	96	8	12.00
41居住施設・ビルの管理	1	2	0.50
42その他のサービス	8	5	1.60
F保安の職業	8	4	2.00
G農林漁業の職業	5	7	0.71
H生産工程の職業	61	34	1.79
49生産設備(金属)	0	0	-
50生産設備(金属除く)	0	1	0.00
51生産設備(機械)	0	0	-
52金属材料製造等	3	2	1.50
54製品製造・加工処理	58	24	2.42
57機械組立の職業	0	2	0.00
60機械整備・修理の職業	0	2	0.00
61製品検査(金属)	0	0	-
62製品検査(金属除く)	0	0	-
63機械検査の職業	0	0	-
64生産関連・生産類似	0	3	0.00
I輸送・機械運転の職業	8	9	0.89
65鉄道運転の職業	0	0	-
66自動車運転の職業	6	6	1.00
67船舶・航空機運転	0	0	-
68その他の輸送の職業	2	1	2.00
69定置・建設機械運転	0	2	0.00
J建設・発掘の職業	0	4	0.00
70建設躯体工事の職業	0	0	-
71建設の職業	0	1	0.00
72電気工事の職業	0	1	0.00
73土木の職業	0	2	0.00
74採掘の職業	0	0	-
K運搬・清掃等の職業	95	184	0.52
75運搬の職業	5	9	0.56
76清掃の職業	31	39	0.79
77包装の職業	4	3	1.33
78その他の運搬等の職業	55	133	0.41
分類不能の職業	0	68	0.00

常用的パート 求人・求職 バランスシート

令和3年4月

ハローワーク萩(長門含む)



	専門・技術職	事務職	販売職	サービス職	保安職	生産工程職	輸送・機械運転職	建設・採掘職	運搬・清掃職	合計
有効求人数	57	35	48	176	8	61	8	0	95	493
有効求職者数	34	114	28	66	4	34	9	4	184	552
有効求人倍率	1.68	0.31	1.71	2.67	2.00	1.79	0.89	0.00	0.52	0.89

(注)

- 1 合計には、[管理職][農林漁業職][職業分類不能]を含む。
- 2 平成23年度改定「厚生労働省編職業分類」に基づく区分により集計。